

32 Trappen en balustrades								
voor uitwerking en overzicht trappen zie details en traptekeningen								
	Prefab betontrap (nieuw)	T01 T02	Beton in kleur	RAL 1021 koolzaadgeel		Beton op kleur gemaakt met pigment. Monster ter goedkeuring voorleggen aan architect.		
			Antislip wafel structuur op tredes					
			Stalen spijlenhekwerk	Gepoedercoat RAL 1021 koolzaadgeel	-	spijlen hekwerk met metalen boven regel bovenregel 50x20mm spijlen ø 20mm en ieder spijl aan trap bevestigd (zonder balusters)		
	Prefab betontrap (nieuw)	T03	Beton	RAL 1021 koolzaadgeel		Trap naar kelder		
			Antislip wafel structuur op tredes					
			handregel op muur	hout eiken	-	Beton op kleur gemaakt met pigment. Monster ter goedkeuring voorleggen aan architect.		
	Prefab betontrap (nieuw)	T04	Beton	Grijs		voor uitwerking zie details		
		T05	trede; kunststeen	antraciet				
		T11	stootbord; keramische tegel	wit		Balustrade T03-T04-T11 uitvoeren als één doorlopende		
		T14	dichte balustrade met	wit		balustrade (middels maatwerk verbindingstukken), dus		
		T17	handregel op muur	hout eiken	-	doortrekken over bordes		
						voor uitwerking zie detail BA-450.05		
	Tribunetrap t.p.v. collegezaal (nieuw)	T06	constructie volgens opgaaf constructeur					
		T07						
		T08	loopdeel	GR342 S licht grijs	Duracryl Corques liquid lino	- ventilatie invoer via stootbord		
			Stootbord MDF	RAL 7044 zijdegrijs		- dekkend geschilderd		
	Trap theater (nieuw)	T09	handregel op muur	hout eiken		- aan wandzijde van trap hoogte ca. 950 mm +vl.		
			constructie volgens opgaaf constructeur			voor uitwerking zie details		
			loopdeel	W300-S licht zand	Duracryl Corques liquid lino	- dekkend geschilderd		
	Wenteltrap	T12 T13	Stootbord MDF	RAL 1013 parelwit				
			staal	Wit gepoedercoat, RAL 9010		voor uitwerking zie details		
			stootbord; keramische tegel	wit				
	houten trap (nieuw)	T16	trede; kunststeen	antraciet				
			dicht stalen balustrade	Wit gepoedercoat, RAL 9010				
			handregel op staal	hout eiken				
			hout (soort i.o.m. architect)	blank gelakt				
			handregel op muur	hout eiken				
	Balustrade dicht		Antislip strips op tredes			- aan wandzijde van trap hoogte ca. 950 mm +vl.		
			gips	wit		Dichte balustrade bij trappen en vides ter plaatse van hart/aula		
	bestaande trappen monument		Muurafdekker hout eiken	blank gelakt				
		T11 T18 T19 T21 T22	staal spijlen	wit, RAL 9010 conform bestaand		bestaande spijlen verhogen naar 1m en 1 extra spijl toevoegen tussen spijlen.		
			hout leuning op spijlen of bevestigd aan wand	conform bestaand		bestaande leuning (op spijlen) verwijderen en terug plaatsen na het verhogen van de spijlen. Licht opschuren en opnieuw lakken.		
			opdalleisteen trede	conform bestaand		zoals bestaand herstellen/vervangen waar nodig		
			Stootbord: dubbel hard gebakken tegel	conform bestaand		tegels en voegen zoals bestaand herstellen/vervangen waar nodig		
	Bestaande houten trap naar kelder	T20	hout			herstellen indien nodig		

3739_BA-700_MAKlijst_251202

Algemeen

Peil = 0 = 1243m+ NAP
Maten zijn in millimeters, tenzij anders aangegeven.
Bestaand is gebaseerd op archieftekeningen, DWG's en IFC modellen gebaseerd op inmetingen door derden.
Maatvoering bestaand altijd in het werk controleren of eventuele exacte inmeting verrichten middels pointcloud

SPRING | ARCHITECTUUR VOOR MENSEN

BOOMPIES 550 | 3011XZ ROTTERDAM
TELEFOON 010 413 27 90
INFO@SPRING-ARCHITECTEN.NL | SPRING-ARCHITECTEN.NL

OPDRACHTGEVER

Lentiz

PROJECT

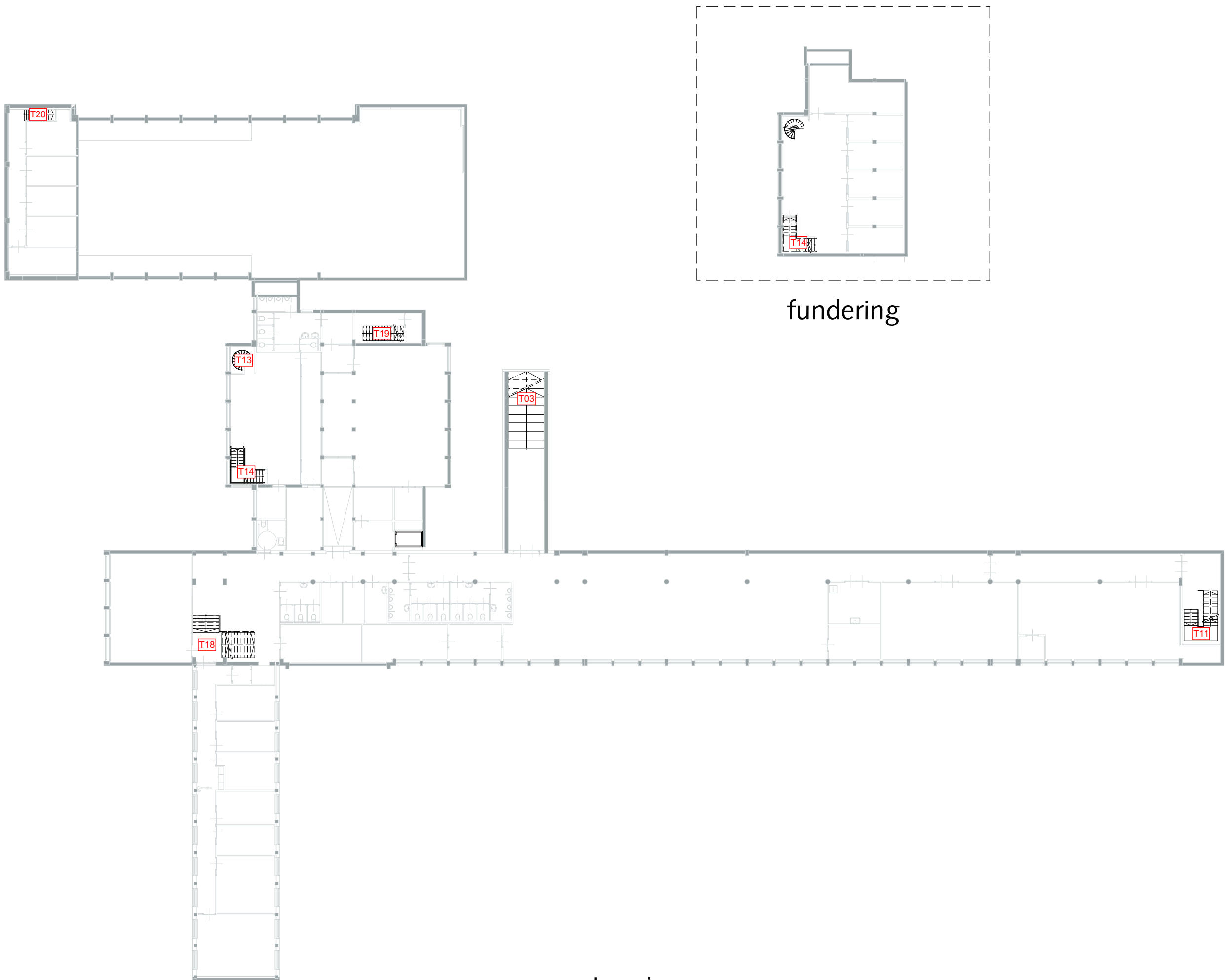
Groen van Prinsterer

OMSCHRIJVING

trappen

FASE	bouwaanvraag	WERKNUMMER	3739	STATUS	definitief
SCHAAL		DATUM	02-12-2025	TEKENING	
AFMETING	A3	REVISIE			

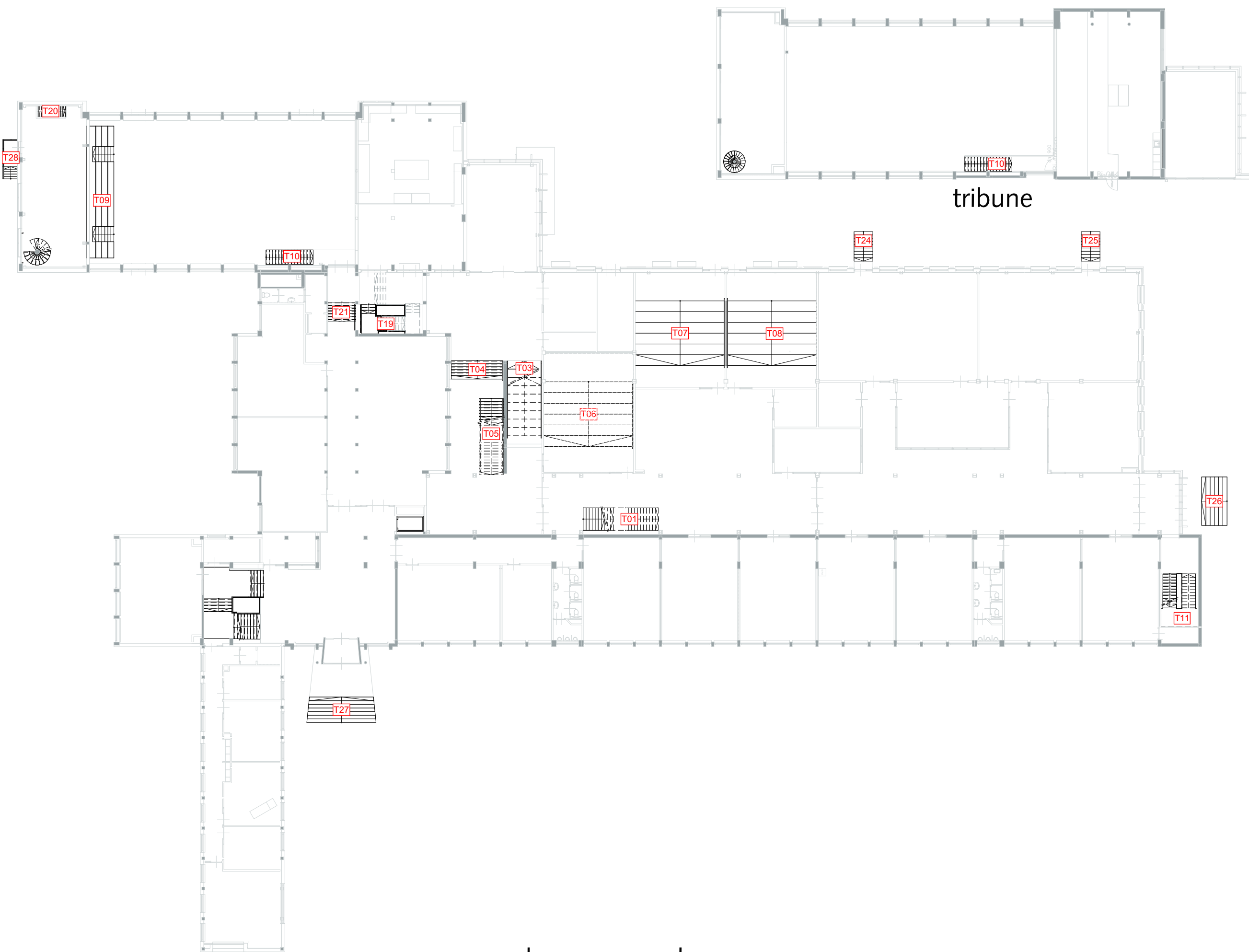
BA-451



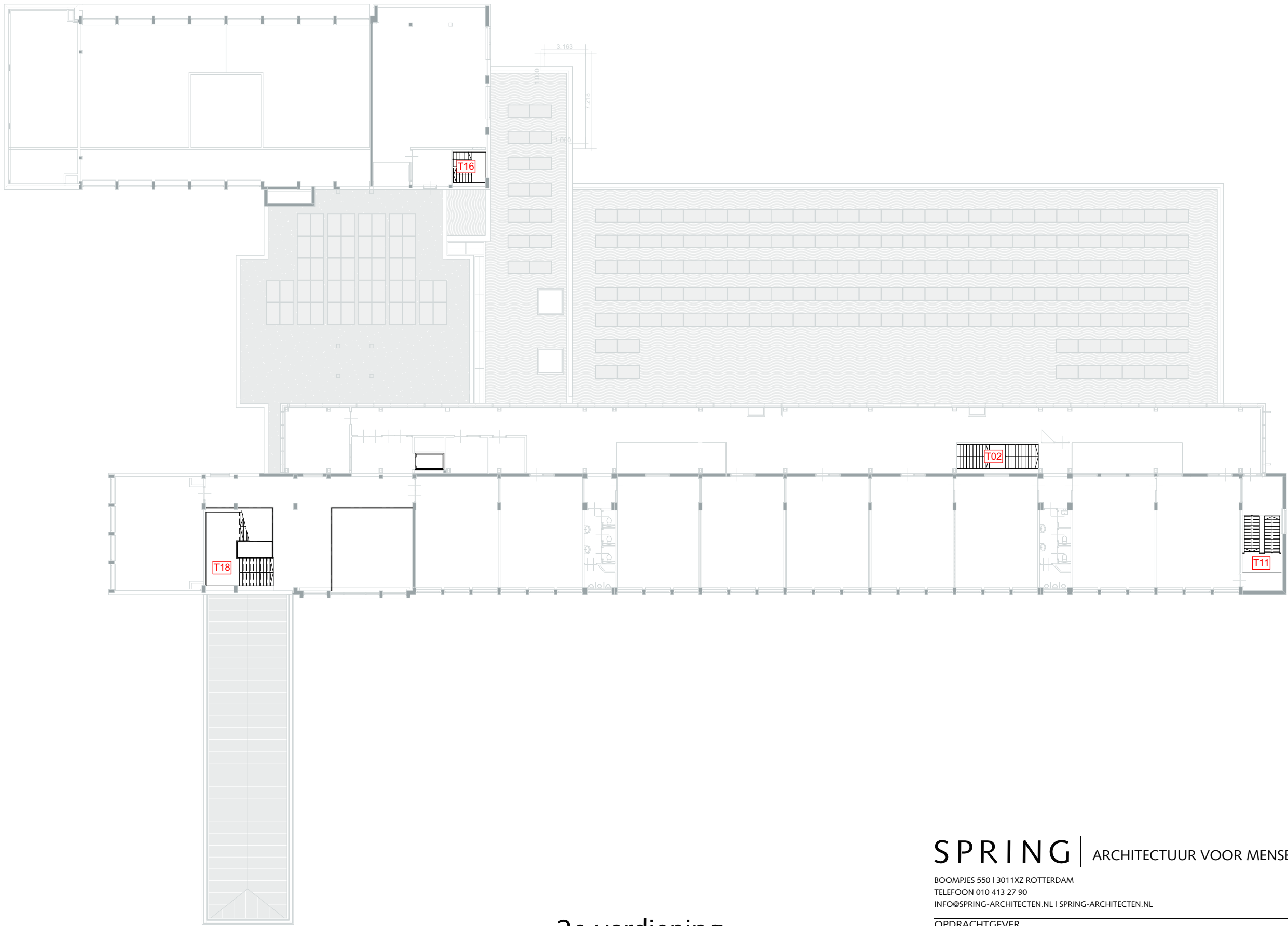
souterrain



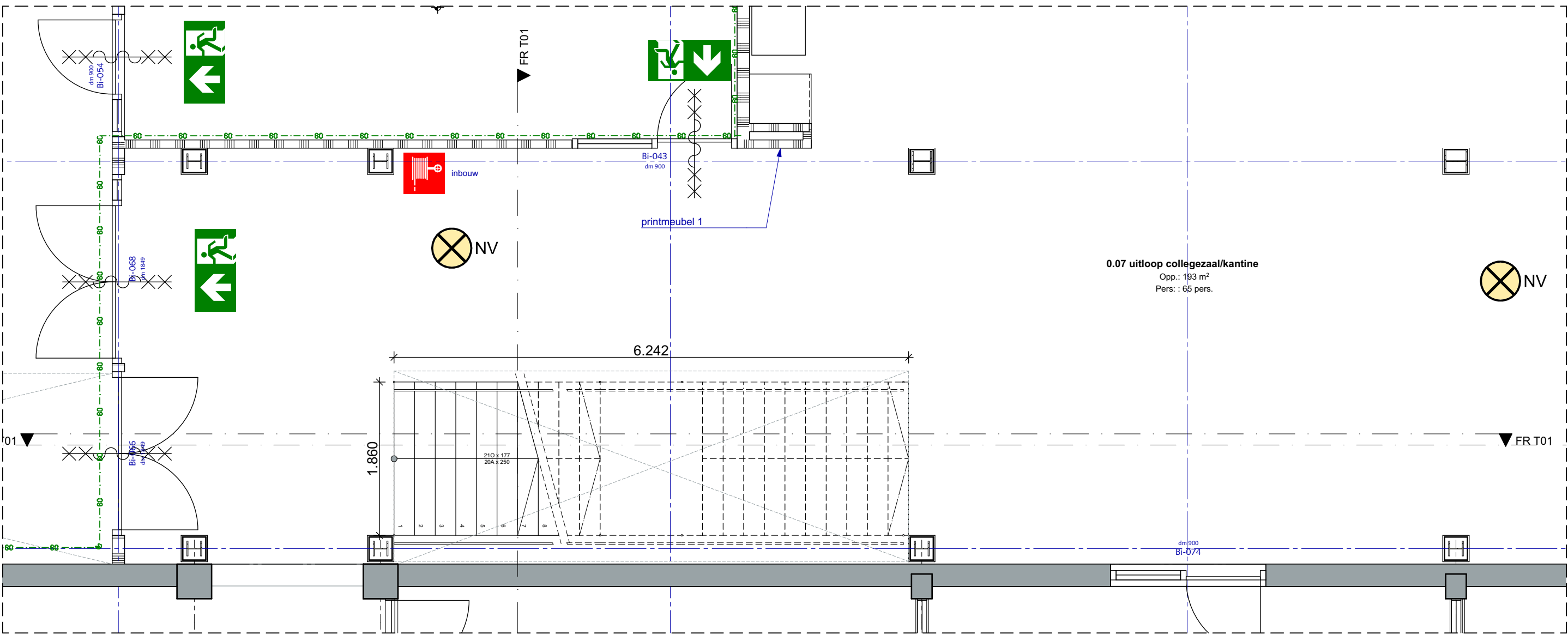
1e verdieping



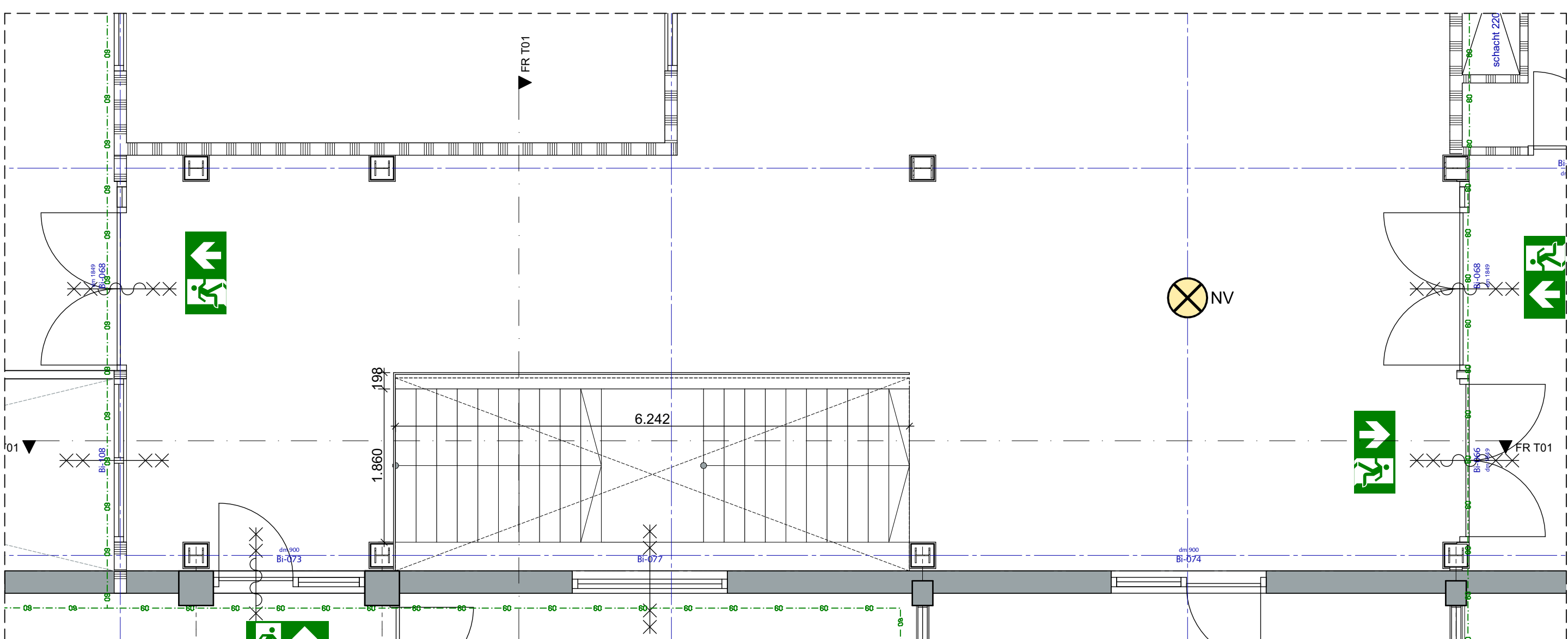
begane grond



2e verdieping



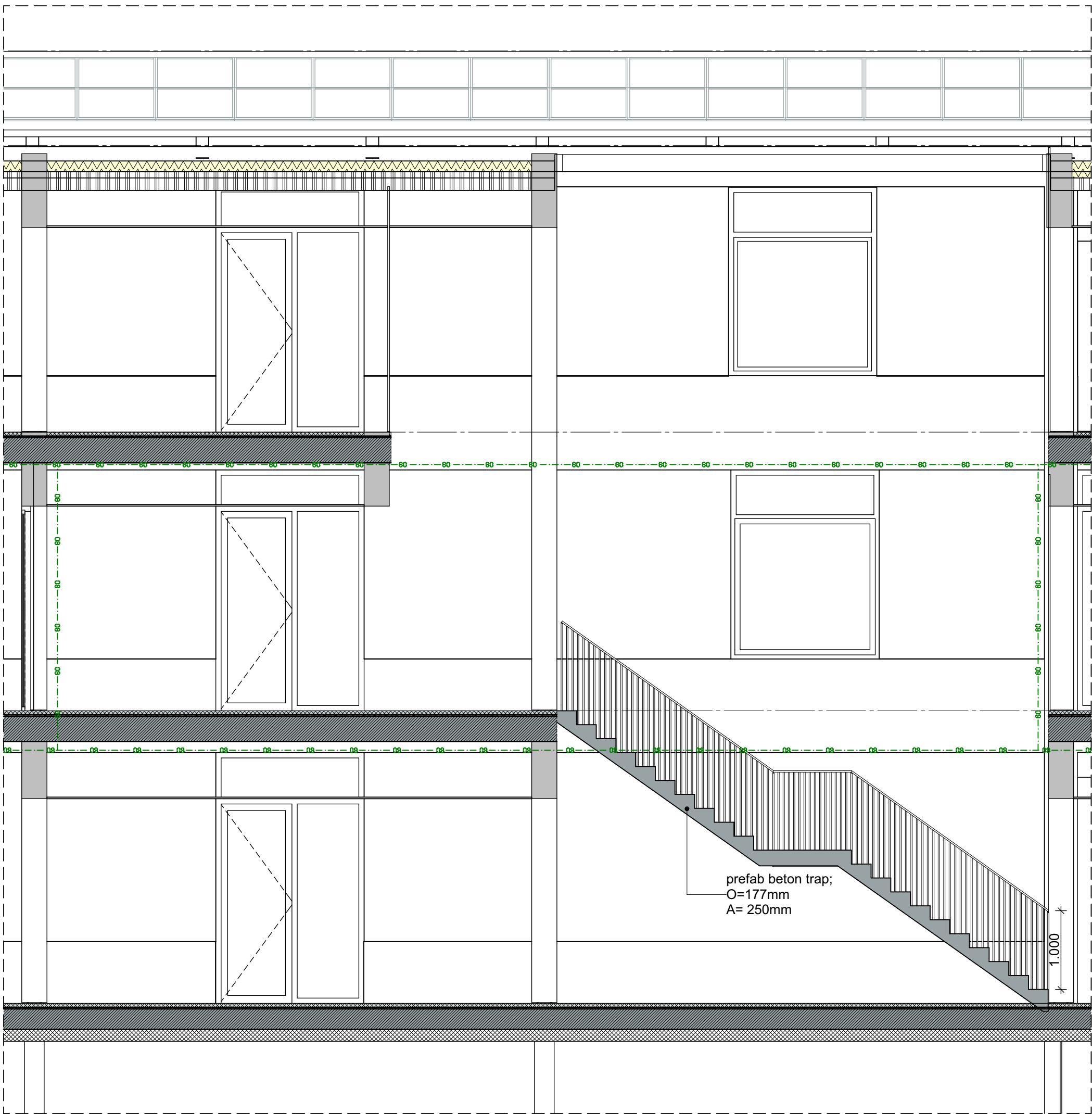
begane grond



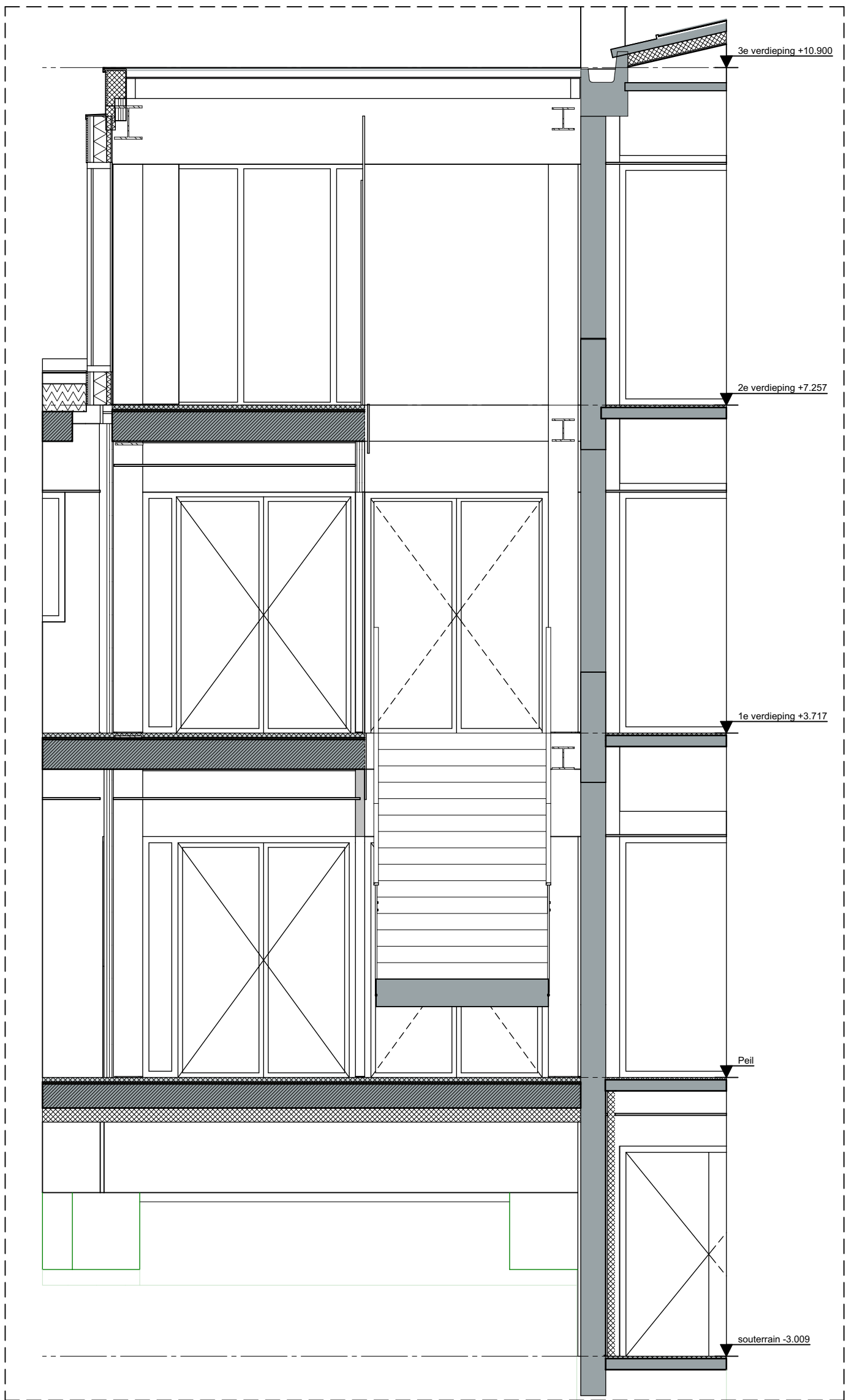
1e verdieping

32 Trappen en balustrades					
voor uitwerking en overzicht trappen zie details en traptekeningen					
	Prefab betontrap (nieuw)	T01 T02	Beton in kleur Antislip wafel structuur op tredes Stalen spijlenhekwerk	RAL 1021 kootzaadjeel Gepoedercoat RAL 1021 kootzaadjeel	Beton op kleur gemaakt met pigment. Monster ter goedkeuring voorleggen aan architect. spijlen hekwerk met metalen boven regel bovenregel 50x20mm spijlen ø 20mm en ieder spij aan trap bevestigd (zonder balusters).

3739_BA-700_MAKlijst_251202



Doorsnede trap langs



Doorsnede trap dwars



SPRING | ARCHITECTUUR VOOR MENSEN

BOUWPIJLES 550 | 3011XZ ROTTERDAM
TELEFOON 010 413 27 90
INFO@SPRING-ARCHITECTEN.NL | SPRING-ARCHITECTEN.NL

OPDRACHTGEVER

Lentiz

PROJECT

Groen van Prinsterer

OMSCHRIJVING

Overzicht trap T01

FASE

bouwaanvraag

WERKNUMMER

3739

STATUS

definitief

SCHAAL

1:50, 1:142,86

DATE

02-12-2025

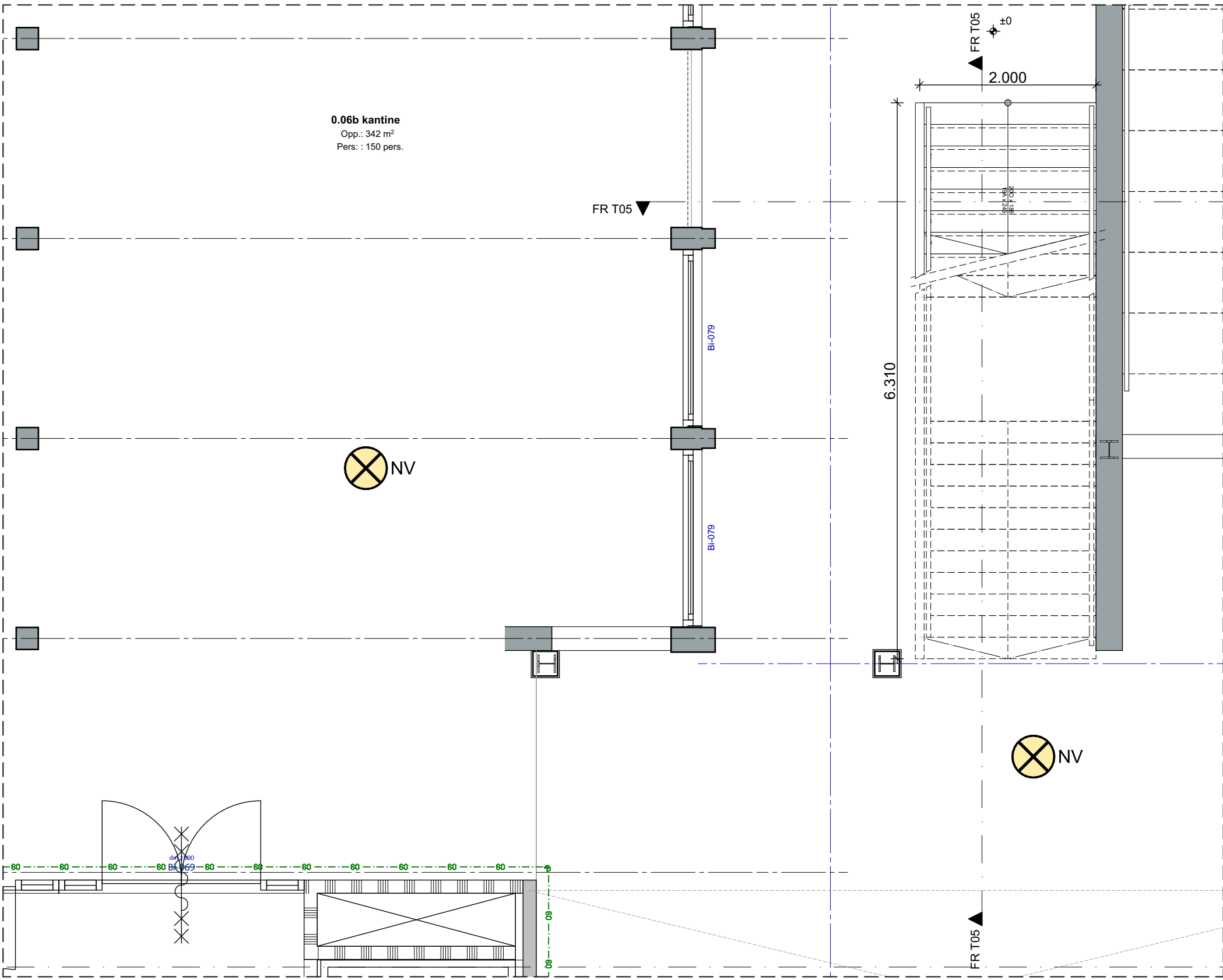
TEKENING

AFMETING

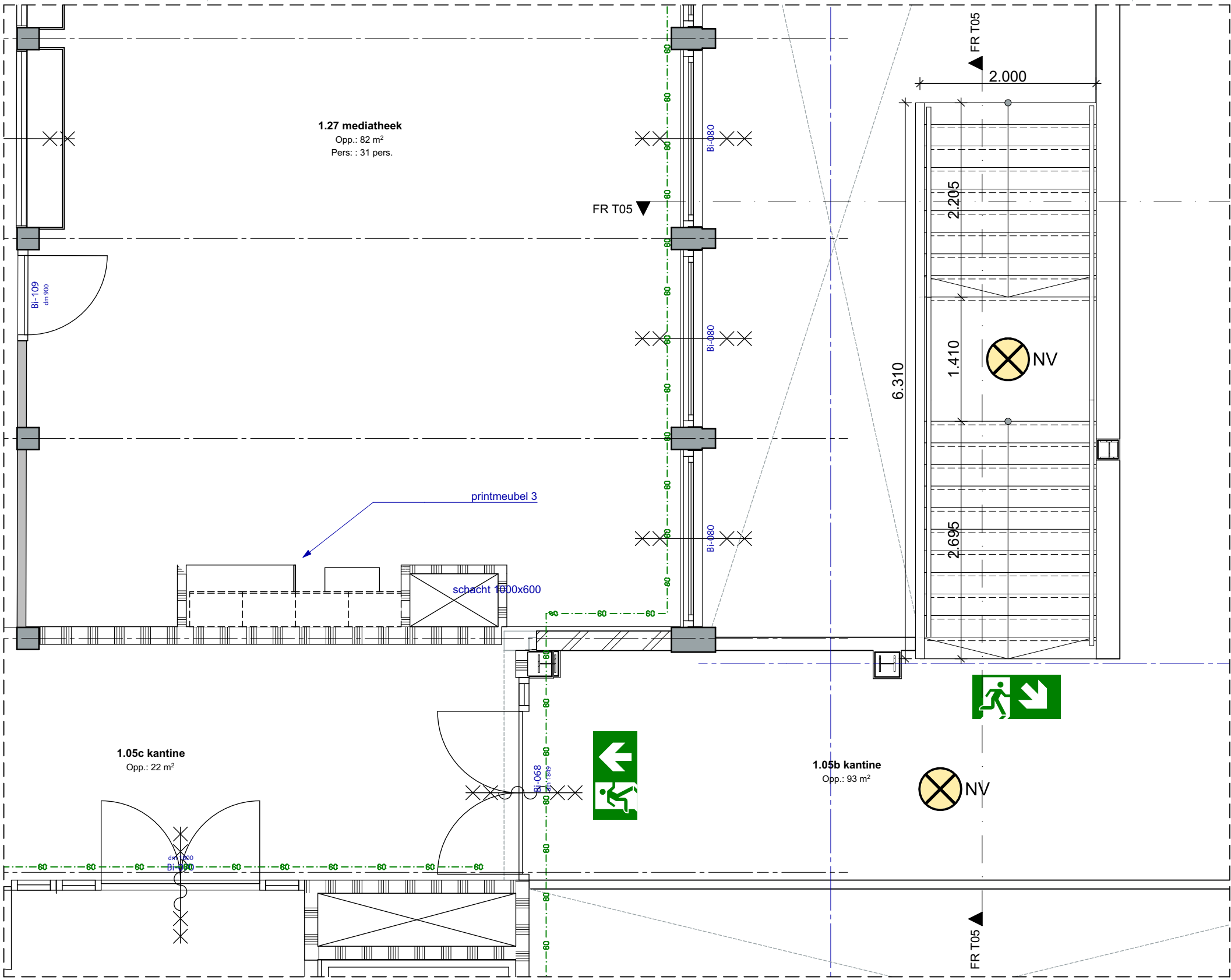
A1

REVISIE

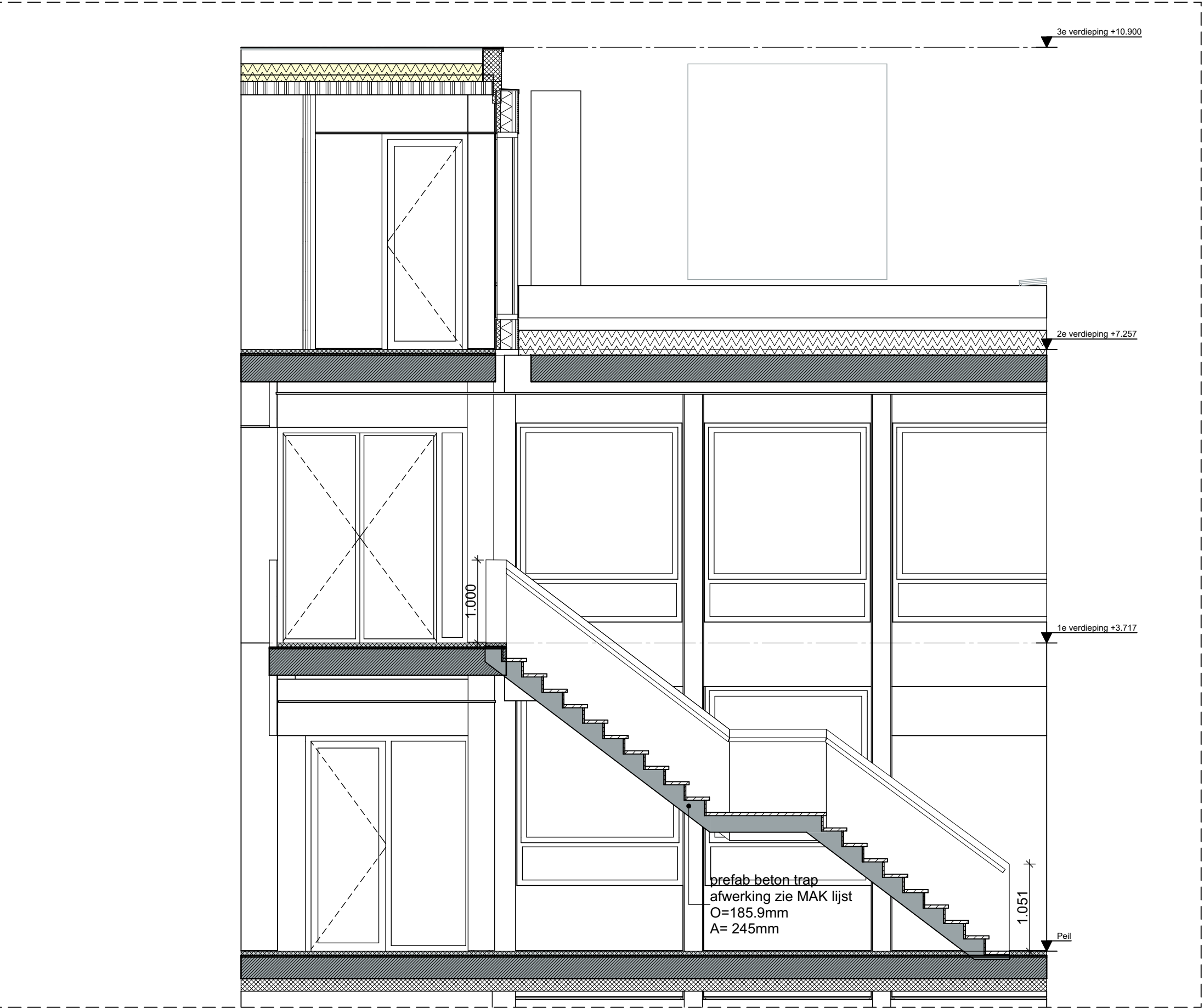
BA-451.02



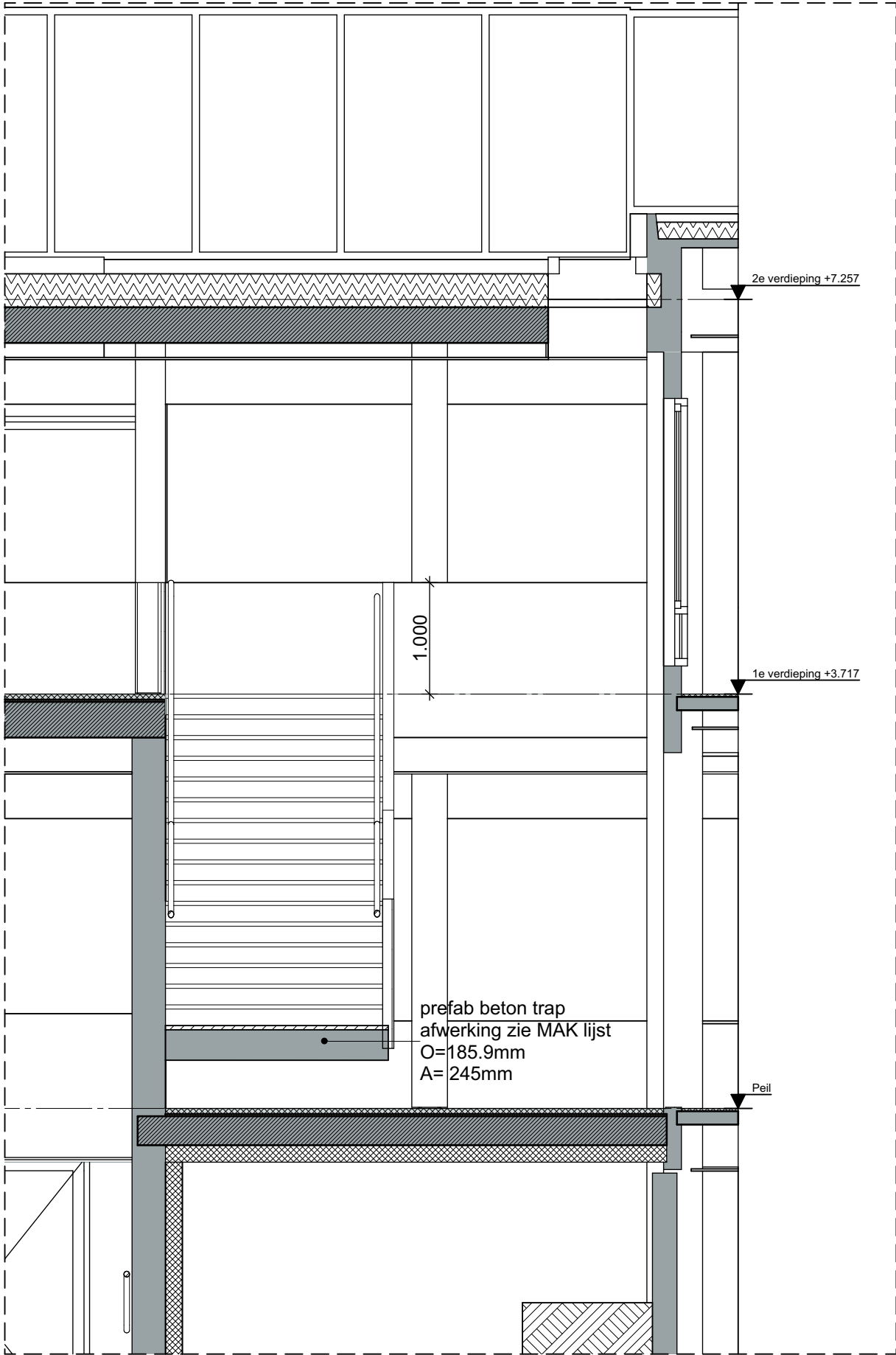
begane grond



1e verdieping



Doorsnede trap langs



Doorsnede trap dwars

32 Trappen en balustrades					
voor uitwerking of overzicht trappen zie details en traptekeningen					
	T04	Beton	Gris		voor uitwerking zie details
	T05	Trede, kunststeen	antraciet		
	T11	Stootbord, keramische tegel	wit		Balustrade T03-T04-T11 uitvoeren als één doorlopende
	T14	Dichte balustrade met	wit		balustrade (indirects maatwerk verbindingsstuk), dus
	T17	handregel op muur	hout eiken		doortrekken over bordes.

3739_BA-700_MAKlijst_251202



SPRING | ARCHITECTUUR VOOR MENSEN

BOOMPIJES 550 | 3011XZ ROTTERDAM
TELEFOON 010 413 27 96
INFO@SPRING-ARCHITECTEN.NL | SPRING-ARCHITECTEN.NL

OPDRACHTGEVER

Lentiz

PROJECT

Groen van Prinsterer

OMSCHRIJVING

Overzicht trap T05

FASE

bouwaanvraag

WERKNUMMER

3739

STATUS

definitief

SCHAAL

1:50, 1:142,86, 1:1

DATUM

02-12-2025

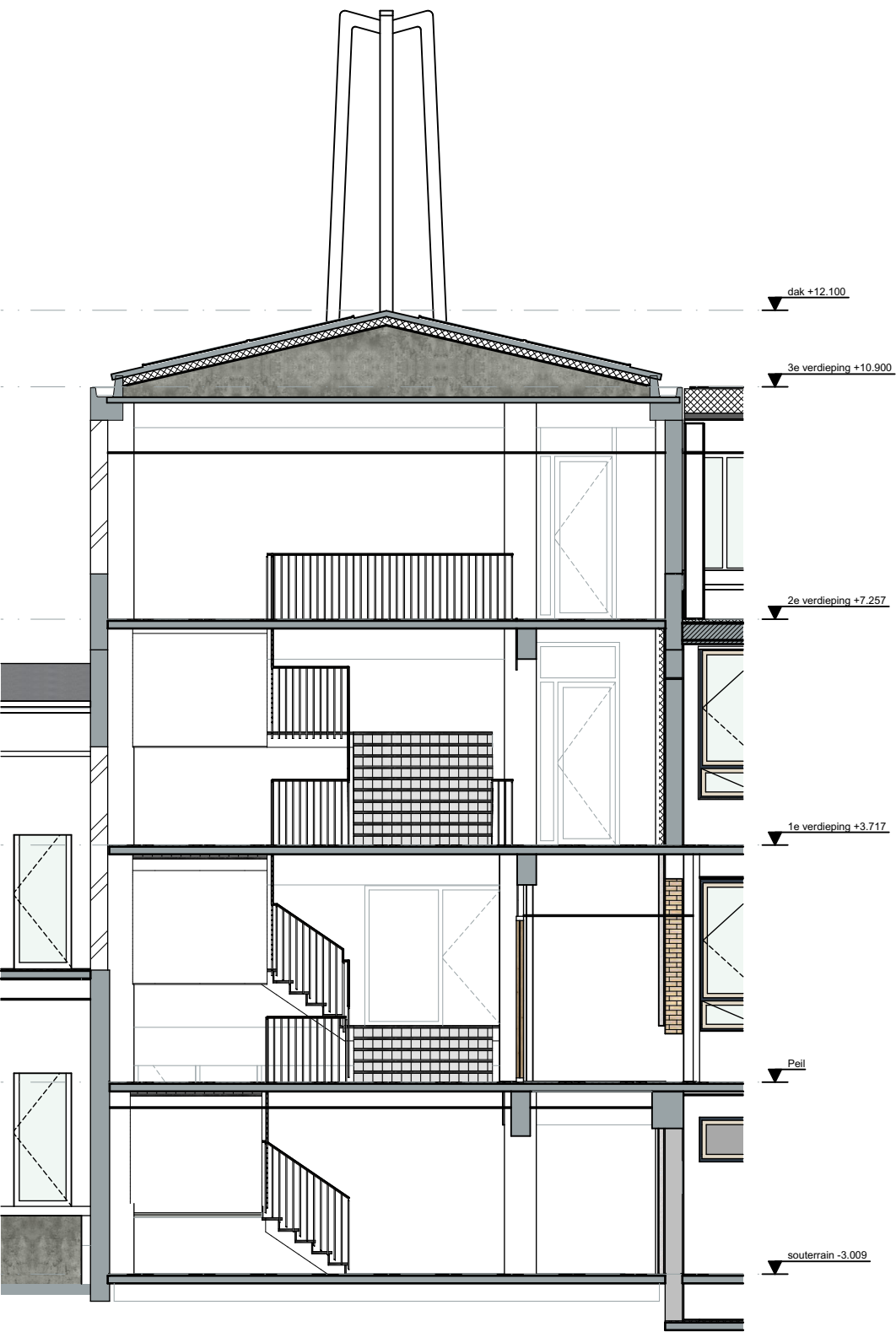
TEKENING

AFMETING

A1

REVISIE

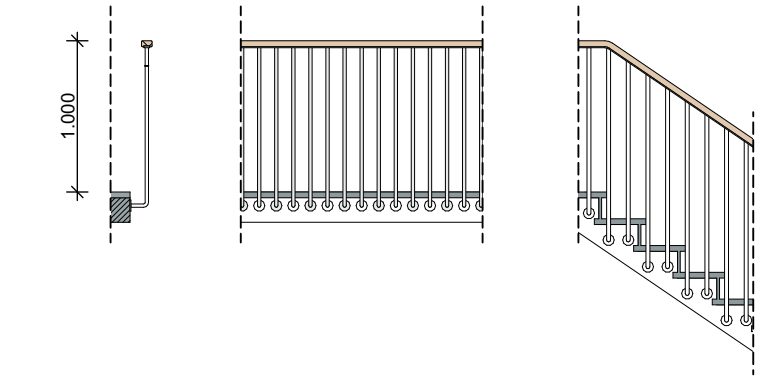
BA-451.03



1:100

Aanzicht trap - nieuw

451.04



1:50