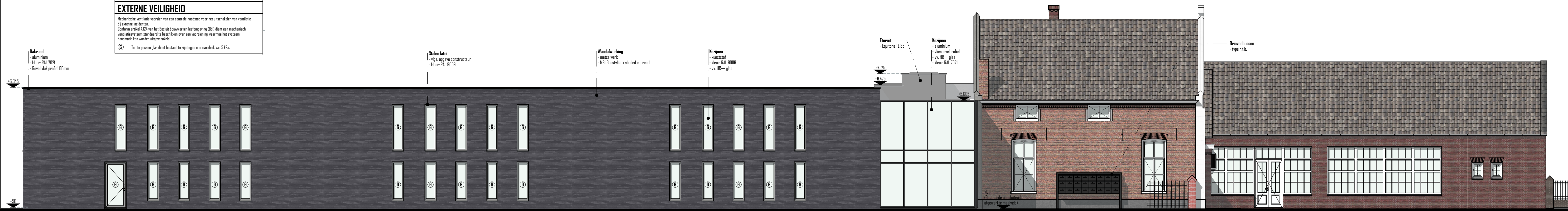


EXTERNE VEILIGHEID

Mechanische ventilatie voorzien van een centrale noodstop voor het uitschakelen van ventilatie bij externe incidenten.
 Conform artikel 4.124 van het Besluit bouwwerken leefomgeving (BBL) dient een mechanisch ventilatiesysteem standaard te beschikken over een voorziening waarmee het systeem handmatig kan worden uitschakeld.
 (B) Toe te passen glas dient bestand te zijn tegen een overdruk van 5 kPa.



LINKER ZIJGEVEL NIEUW 1:100



RECHTER ZIJGEVEL NIEUW 1:100



VOORGEVEL NIEUW 1:100



ACHTERGEVEL NIEUW 1:100

project
KLOOSTER MAARHEEZE
 Hoge Weg 1-3
 6026 RW Maarheeze

projectnummer
2020 003

opdrachtgever
 Lameij Ontroerend Goed B.V.
 Dude graaf 10
 6002 NL Weert

fase
TECHNISCH ONTWERP

architect
 tekenaar
 schaal
 datum
1:100
22 Augustus 2024
 wijzigings datum
12 Februari 2026

tekening
Gevels

bladnummer
TO 40.1

Architectenburo ZIJN
 Stationsstraat 12b
 6026 CV Maarheeze
 www.architectenburozijn.nl
 info@architectenburozijn.nl
 0495-745945 / 06-12865518

**ARCHITECTEN
 BUREAU
 ZIJN**