



- Bestaande achter-aanbouwen (te verwijderen)
- Onderwijzerswoning (te renoveren)
- Mariaschool (te renoveren)
- Achterzijde Harlekin (te renoveren)
- Voorzijde Harlekin (bestaand handhaven)

project

# KLOOSTER MAARHEEZE

Hoge Weg 1-3  
6026 RW Maarheeze

projectnummer

## 2020 003

opdrachtgever

Lameij Ontroerend Goed B.V.

Dude graaf 10  
6002 NL Weert

fase

## RESTAURATIE

architect

tekenaar

schaal

1:200, 1:100

datum

11 September 2025

wijzigings datum

tekening

# Overzicht onderdelen

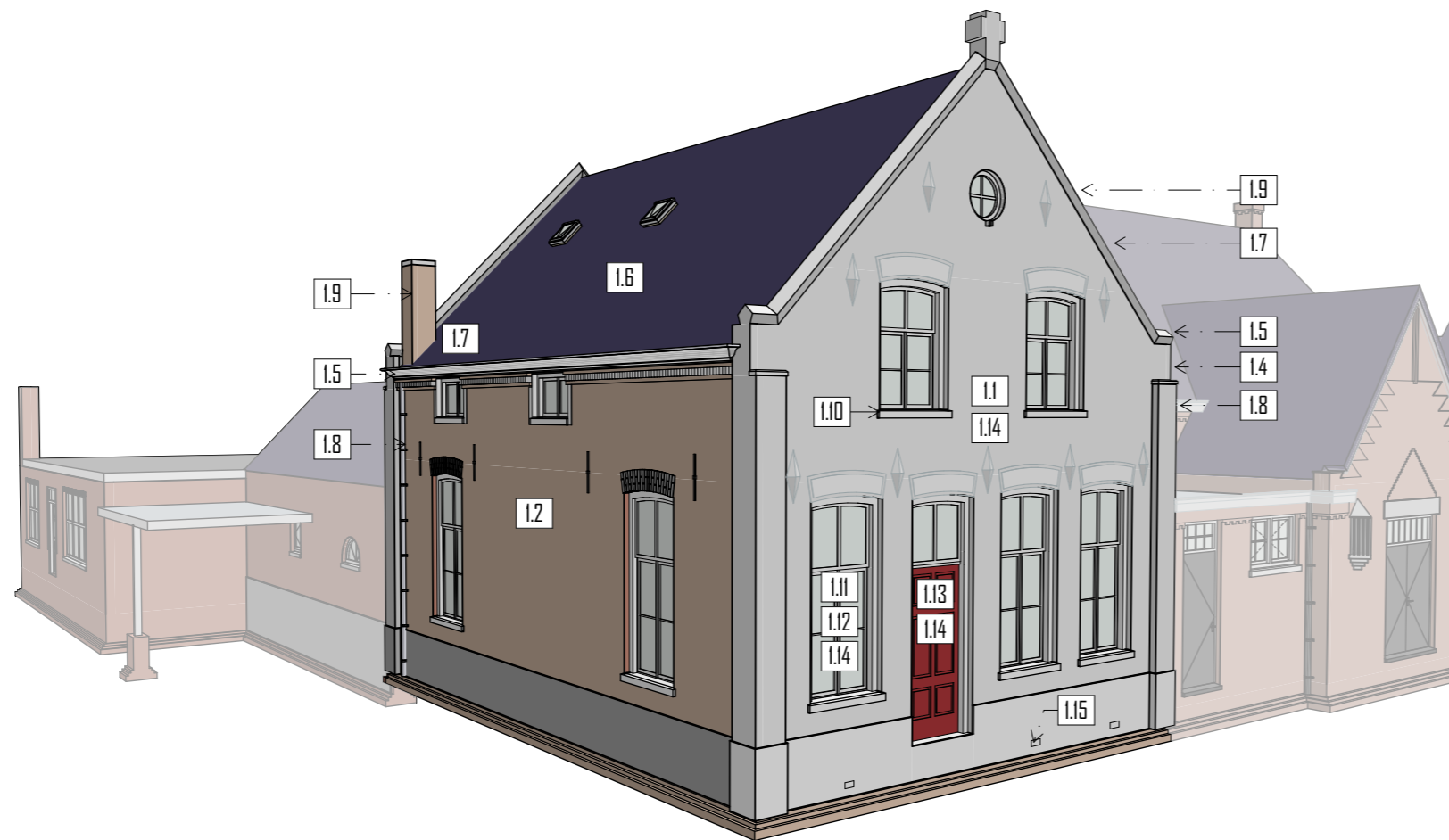
bladnummer

## TO 90.1

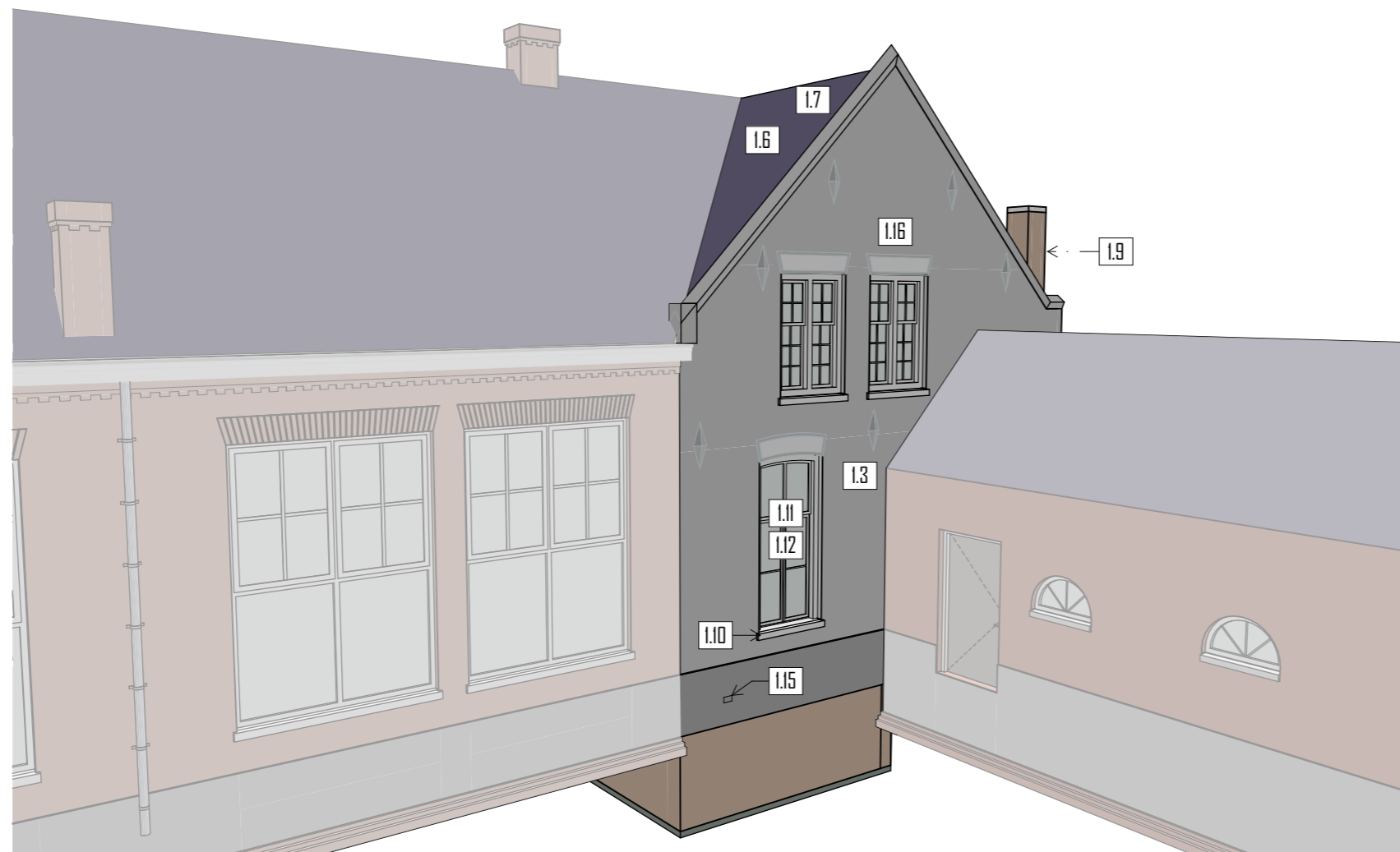
Architectenburo ZIJN  
Stationsstraat 12b  
6026 CV Maarheeze

www.architectenburozijn.nl  
info@architectenburozijn.nl  
0495-745945 / 06-12969518

ARCHITECTEN  
BUBURO **ZIJN**



**VOORZIJDE ONDERWIJZERSWONING**



**ACHTERZIJDE ONDERWIJZERSWONING**

project

**KLOOSTER MAARHEEZE**

Hoge Weg 1-3

6026 RW Maarheeze

projectnummer

**2020 003**

opdrachtgever

Lameij Ontroerend Goed B.V.

Dude graaf 10

6002 NL Weert

fase

**RESTAURATIE**

architect

Ir. Roel Lamers

tekenaar

Ir. Gerwin van den Boogaart

schaal

datum

11 September 2025

wijzigings datum

tekening

**1. Overzicht**

**Onderwijzerswon.**

bladnummer

**TO 90.2**

Architectenburo ZIJN

Stationsstraat 12b

6026 CV Maarheeze

www.architectenburozijn.nl

info@architectenburozijn.nl

0495-745945 / 06-12969518

A R C H I T E C T E N

**BUR**  
**O ZIJN**

# PRINCIPE NA-ISOLEREN ZADELDAK

+9.900

## Bestaande nokpan

- bij verwijderen beplating pannen van het dak af halen en controleren voor het terugplaatsen. Eventueel aanvullen met pannen van achterliggende aanbouw

## Bestaande pannen

- bij verwijderen beplating pannen van het dak af halen en controleren voor het terugplaatsen. Eventueel aanvullen met pannen van achterliggende aanbouw

## Bestaande pan- en tengellatten

## Bestaande nokbalk

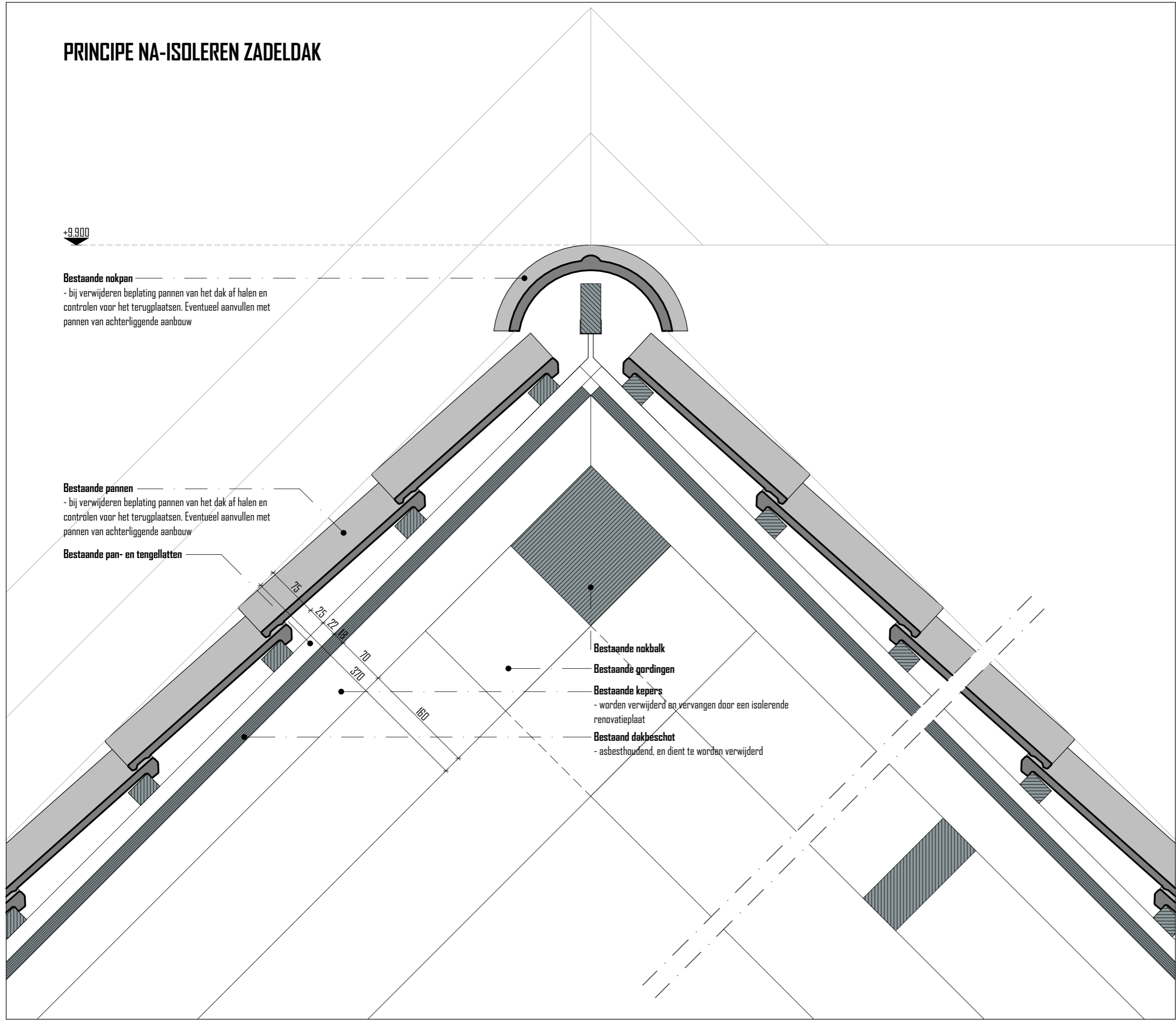
## Bestaande gordingen

## Bestaande kepers

- worden verwijderd en vervangen door een isolerende renovatieplaat

## Bestaand dakbeschoot

- asbesthoudend, en dient te worden verwijderd



projekt

**KLOOSTER MAARHEEZE**

Hoge Weg 1-3

6026 RW Maarheeze

projektnummer

**2020 003**

opdrachtgever

**Lameij Ontroerend Goed B.V.**

Oude graaf 10

6002 NL Weert

fase

**RESTAURATIE**

architect

**Ir. Roel Lamers**

tekenaar

**Ir. Gerwin van den Boogaart**

schaal

1:5

datum

**11 September 2025**

wijzigings datum

tekening

**1.6 Detail Zadeldak**

**onderwijzerswoning**

bladnummer

**TO 90.3**

Architectenburo ZIJN

Stationsstraat 12b

6026 CV Maarheeze

www.architectenburozijn.nl

info@architectenburozijn.nl

0495-745945 / 06-12969518

A R C H I T E C T E N

**BUR**  
**ZIJN**

# PRINCIPE NA-ISOLEREN ZADELDAK

+9.900

## Bestaande nokpan

- Bestaande pannen terugplaatsen. Eventueel aanvullen met pannen van achterliggende aanbouw
- de originele hoogte en daklijn wordt behouden

## Bestaande pannen

- Bestaande pannen terugplaatsen. Eventueel aanvullen met pannen van achterliggende aanbouw
- de originele hoogte en daklijn wordt behouden

## Pan- en tengellatten

- worden nieuw geplaatst

## Isolatieplaat

- Slimfix reno 3.0 incl. tengellatten
- ter vervanging van bestaande kepers en dakbeschoot

## Na-isolatie tussen gordingen

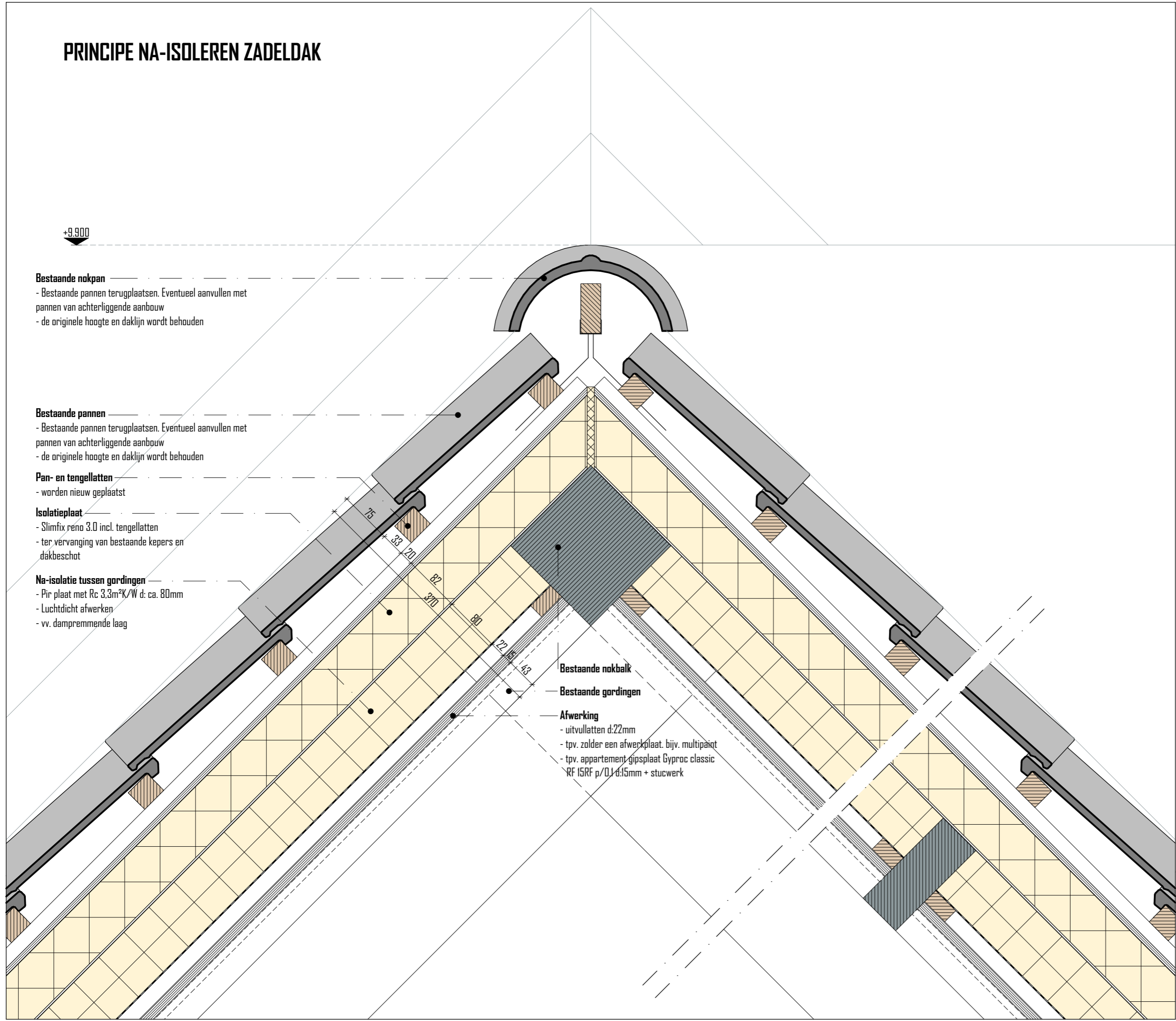
- Pir plaat met  $R_c$   $3,3m^2K/W$  d: ca. 80mm
- Luchtdicht afwerken
- vv. dampremmende laag

## Bestaande nokbalk

## Bestaande gordingen

## Afwerking

- uitvullatten d:22mm
- tpv. zolder een afwerkplaat, bijv. multipoint
- tpv. appartement gipsplaat Gyproc classic RF 15RF p/D1 d:15mm + stucwerk



projekt

**KLOOSTER MAARHEEZE**

Hoge Weg 1-3

6026 RW Maarheeze

projektnummer

**2020 003**

opdrachtgever

**Lameij Ontroerend Goed B.V.**

Dude graaf 10

6002 NL Weert

fase

**RESTAURATIE**

architect

**Ir. Roel Lamers**

tekenaar

**Ir. Gerwin van den Boogaart**

schaal

**1:5**

datum

**11 September 2025**

wijzigings datum

tekening

**1.6 Detail Zadeldak**

**onderwijzerswoning**

bladnummer

**TO 90.4**

Architectenburo ZIJN

Stationsstraat 12b

6026 CV Maarheeze

www.architectenburozijn.nl

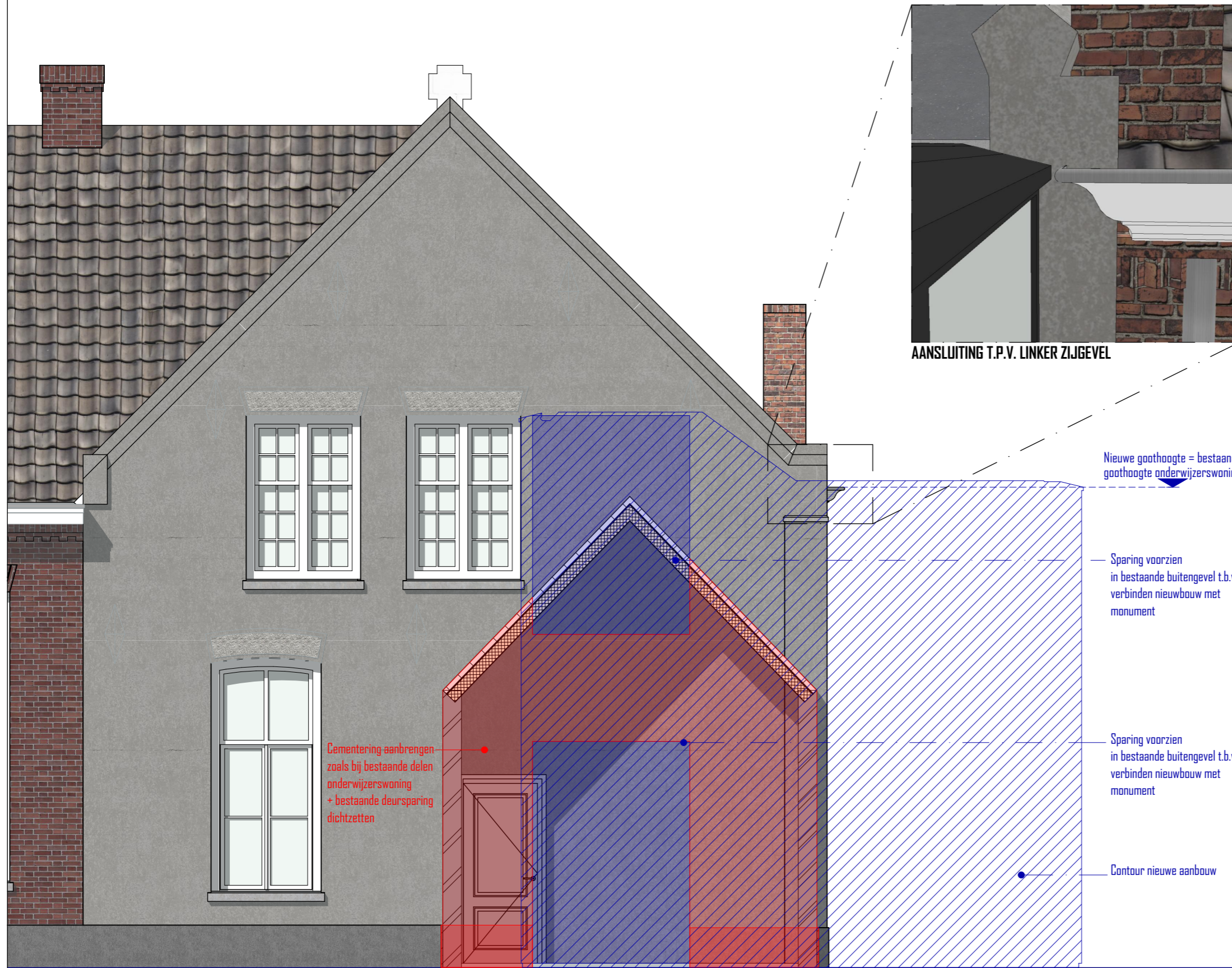
info@architectenburozijn.nl

0495-745945 / 06-12969518

**A R C H I T E C T E N**

**B U R O ZIJN**

# AANSLUITING ONDERWIJZERSWONING EN NIEUW AANBOUW



# AANSLUITING NIEUWBOUW T.P.V. ACHTERGEVEL ONDERWIJZERSWONING

project

**KLOOSTER MAARHEEZE**

Hoge Weg 1-3

6026 RW Maarheeze

projectnummer

**2020 003**

opdrachtgever

Lameij Ontroerend Goed B.V.

Oude graaf 10

6002 NL Weert

fase

**RESTAURATIE**

architect

Ir. Roel Lamers

tekenaar

Ir. Gerwin van den Boogaart

schaal

1:50, 1:500

datum

11 September 2025

wijzigings datum

tekening

**1.16 Aansluiting  
nieuwe gebouw**

bladnummer

**TO 90.5**

Architectenburo ZIJN  
Stationsstraat 12b  
6026 CV Maarheeze

www.architectenburozijn.nl  
info@architectenburozijn.nl  
0495-745945 / 06-12969518

**ARCHITECTEN  
BUREAU ZIJN**



**VOORZIJD E MARIASCHOOL** (+ aan de rechterzijde een klein gedeelte van Harlekyn)



**ACHTERZIJD E MARIASCHOOL** (+ aan de linkerzijde een klein gedeelte van Harlekyn)

projekt

**KLOOSTER MAARHEEZE**

Hoge Weg 1-3

6026 RW Maarheeze

projektnummer

**2020 003**

opdrachtgever

Lameij Ontroerend Goed B.V.

Oude graaf 10

6002 NL Weert

fase

**RESTAURATIE**

architect

Ir. Roel Lamers

tekenaar

Ir. Gerwin van den Boogaart

schaal

datum

11 September 2025

wijzigings datum

tekening

**2. Overzicht  
Mariaschool**

bladnummer

**TO 90.6**

Architectenburo ZIJN

Stationsstraat 12b

6026 CV Maarheeze

www.architectenburozijn.nl

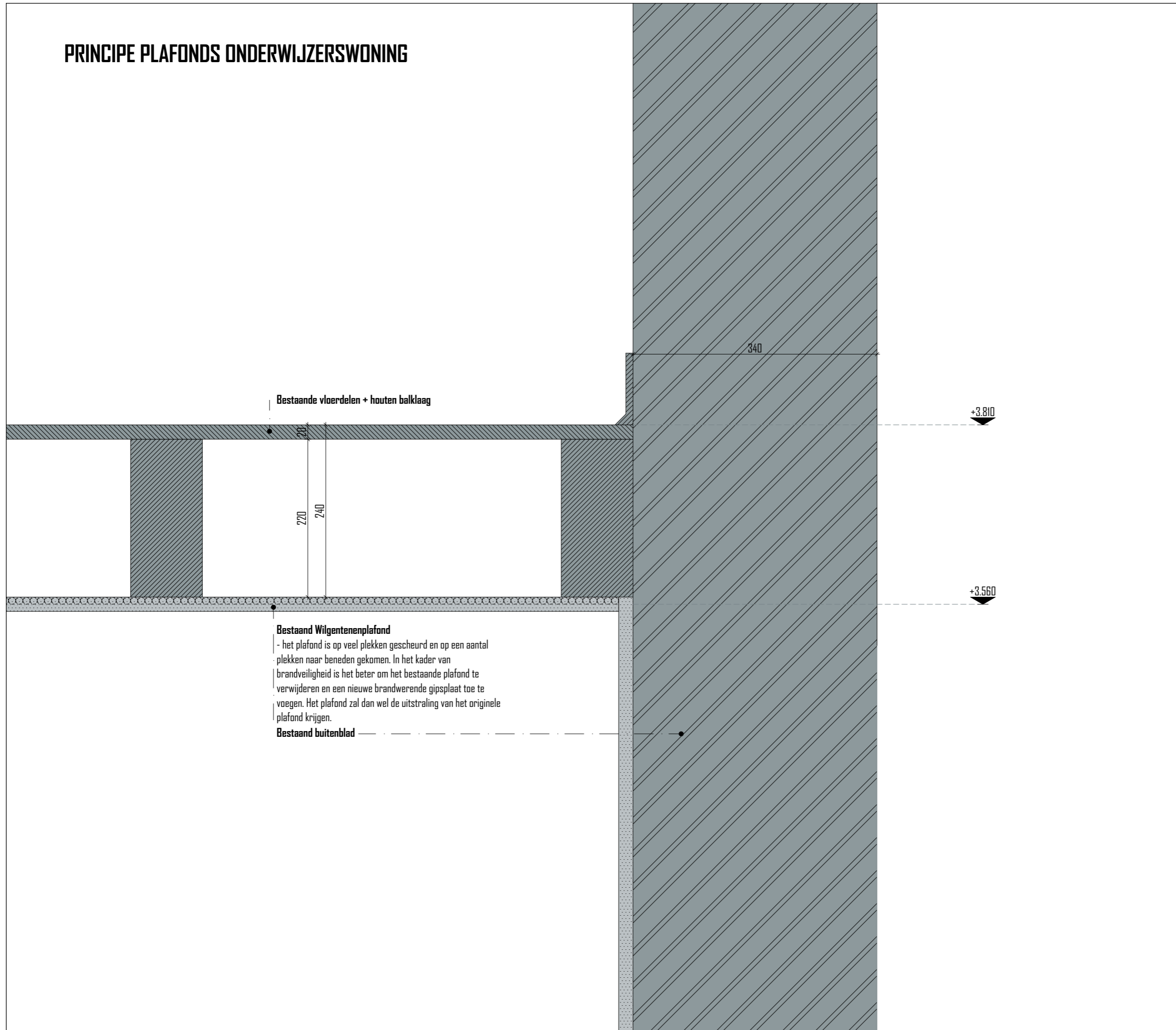
info@architectenburozijn.nl

0495-745945 / 06-12969518

A R C H I T E C T E N

**BUR O ZIJN**

# PRINCIPE PLAFONDS ONDERWIJZERSWONING



## Bestaand Wilgentenenplafond

- het plafond is op veel plekken gescheurd en op een aantal plekken naar beneden gekomen. In het kader van brandveiligheid is het beter om het bestaande plafond te verwijderen en een nieuwe brandwerende gipsplaat toe te voegen. Het plafond zal dan wel de uitstraling van het originele plafond krijgen.

## Bestaand buitenblad

project

**KLOOSTER MAARHEEZE**

Hoge Weg 1-3

6026 RW Maarheeze

projectnummer

**2020 003**

opdrachtgever

Lameij Ontroerend Goed B.V.

Dude graaf 10

6002 NL Weert

fase

**RESTAURATIE**

architect

Ir. Roel Lamers

tekenaar

Ir. Gerwin van den Boogaart

schaal

1:5

datum

11 September 2025

wijzigings datum

tekening

**3.8 Plafond**

**onderwijzerswoning**

bladnummer

**TO 90.7**

Architectenburo ZIJN

Stationsstraat 12b

6026 CV Maarheeze

www.architectenburozijn.nl

info@architectenburozijn.nl

0495-745945 / 06-12969518

A R C H I T E C T E N

**BUR**  
**O ZIJN**

# PRINCIPE PLAFONDS ONDERWIJZERSWONING

## Plinten

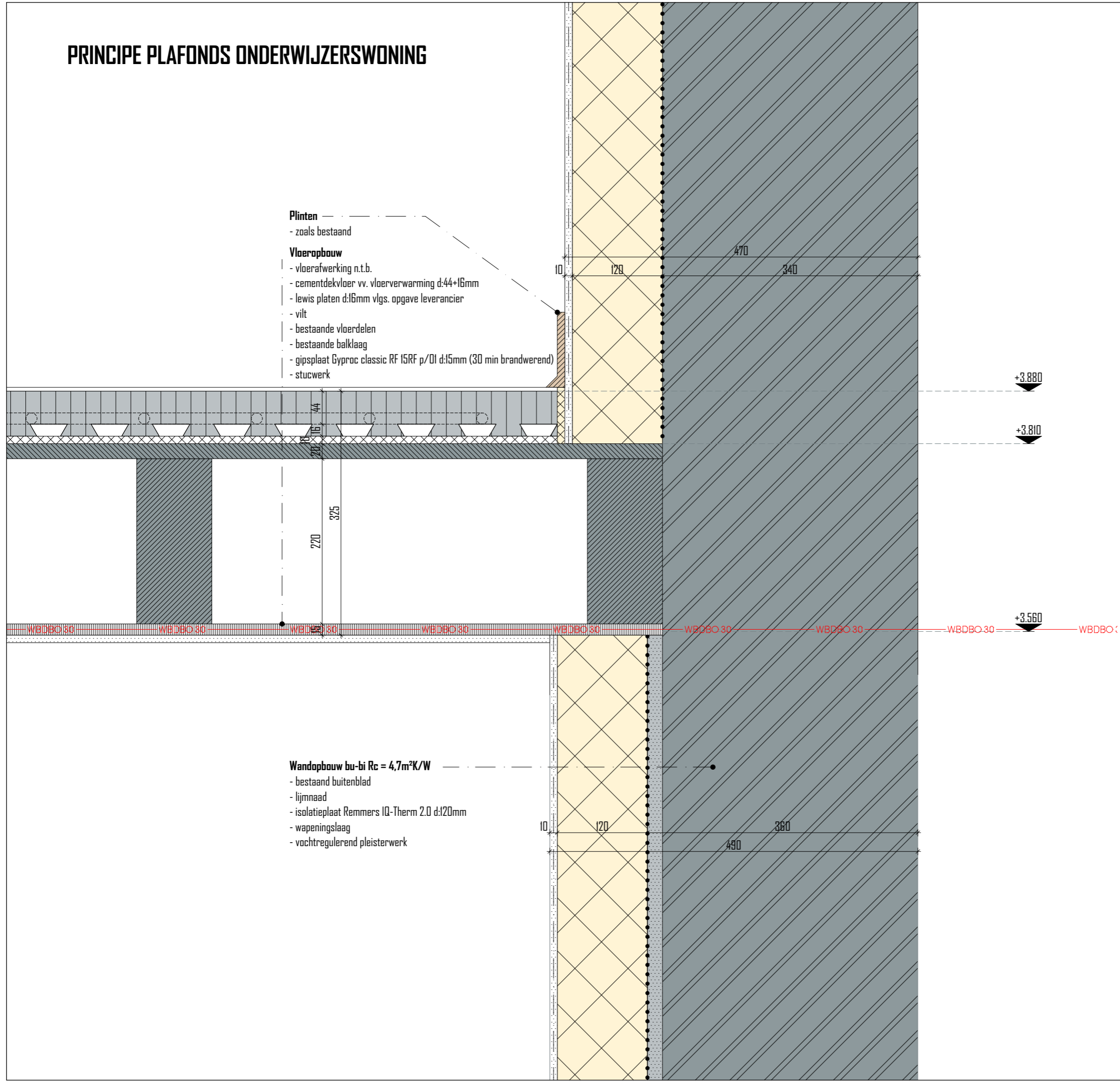
- zoals bestaand

## Vloeropbouw

- vloerafwerking n.t.b.
- cementdekvloer vv. vloerverwarming d:44+16mm
- lewis platen d:16mm vlgs. opgave leverancier
- vilt
- bestaande vloerdelen
- bestaande balklaag
- gipsplaat Gyproc classic RF 15RF p/D1 d:15mm (30 min brandwerend)
- stucwerk

## Wandopbouw bu-bi $R_c = 4,7m^2K/W$

- bestaand buitenblad
- lijmmaad
- isolatieplaat Remmers IQ-Therm 2.0 d:120mm
- wapeningslaag
- vochtregulerend pleisterwerk



project

**KLOOSTER MAARHEEZE**

Hoge Weg 1-3

6026 RW Maarheeze

projectnummer

**2020 003**

opdrachtgever

**Lameij Ontroerend Goed B.V.**

Dude graaf 10

6002 NL Weert

fase

**RESTAURATIE**

architect

**Ir. Roel Lamers**

tekenaar

**Ir. Gerwin van den Boogaart**

schaal

1:5

datum

**11 September 2025**

wijzigings datum

tekening

**3.8 Plafond**

**onderwijzerswoning**

bladnummer

**TO 90.8**

Architectenburo ZIJN

Stationsstraat 12b

6026 CV Maarheeze

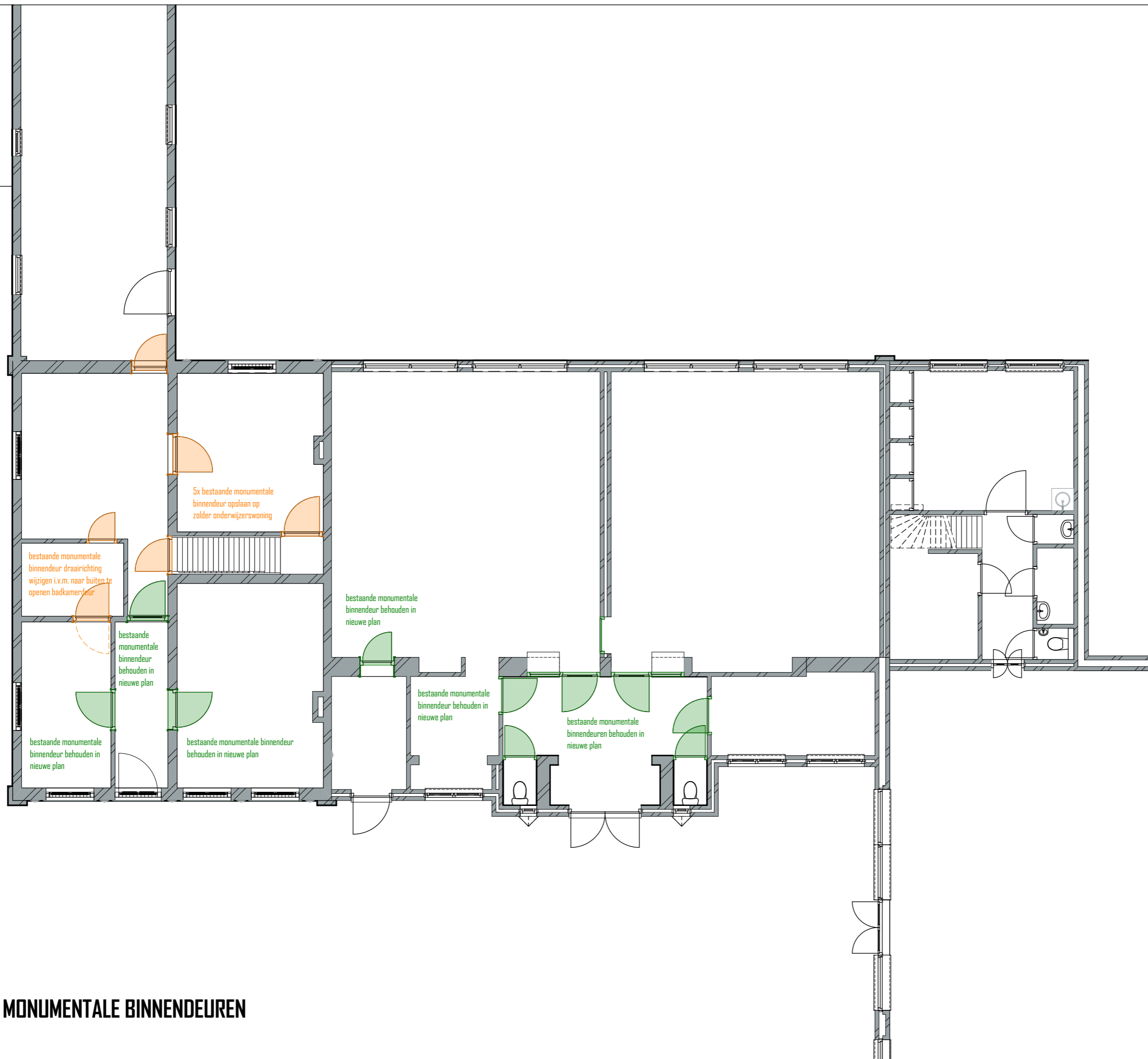
www.architectenburozijn.nl

info@architectenburozijn.nl

0495-745945 / 06-12969518

**A R C H I T E C T E N**

**B U R O ZIJN**



## MONUMENTALE BINNENDEUREN

project

**KLOOSTER MAARHEEZE**

Hoge Weg 1-3

6026 RW Maarheeze

projectnummer

**2020 003**

opdrachtgever

Lameij Ontroerend Goed B.V.

Dude graaf 10

6002 NL Weert

fase

**RESTAURATIE**

architect

Ir. Roel Lamers

tekenaar

Ir. Gerwin van den Boogaart

schaal

1:100

datum

11 September 2025

wijzigings datum

tekening

**3.9 / 4.8**

**Binnendeuren**

bladnummer

**TO 90.9**

Architectenburo ZIJN

Stationsstraat 12b

6026 CV Maarheeze

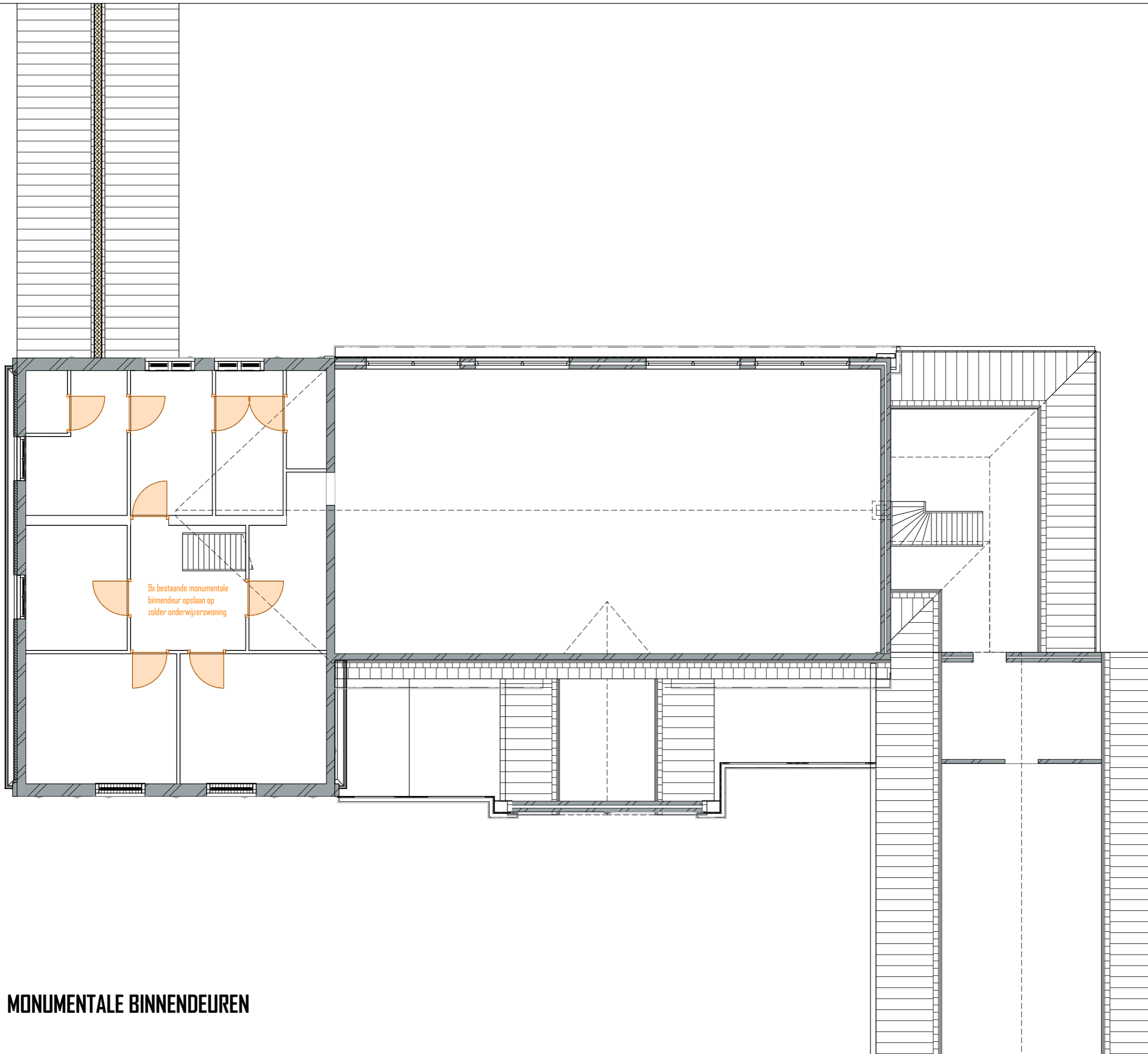
www.architectenburozijn.nl

info@architectenburozijn.nl

0495-745945 / 06-12969518

ARCHITECTEN

**BURO ZIJN**



**MONUMENTALE BINNENDEUREN**

projekt

**KLOOSTER MAARHEEZE**

Hoge Weg 1-3

6026 RW Maarheeze

projektnummer

**2020 003**

opdrachtgever

Lameij Ontroerend Goed B.V.

Dude graaf 10

6002 NL Weert

fase

**RESTAURATIE**

architect

Ir. Roel Lamers

tekenaar

Ir. Gerwin van den Boogaart

schaal

1:100

datum

11 September 2025

wijzigings datum

tekening

**3.9 / 4.8**

**Binnendeuren**

bladnummer

**TO 90.10**

Architectenburo ZIJN

Stationsstraat 12b

6026 CV Maarheeze

www.architectenburozijn.nl

info@architectenburozijn.nl

0495-745945 / 06-12969518

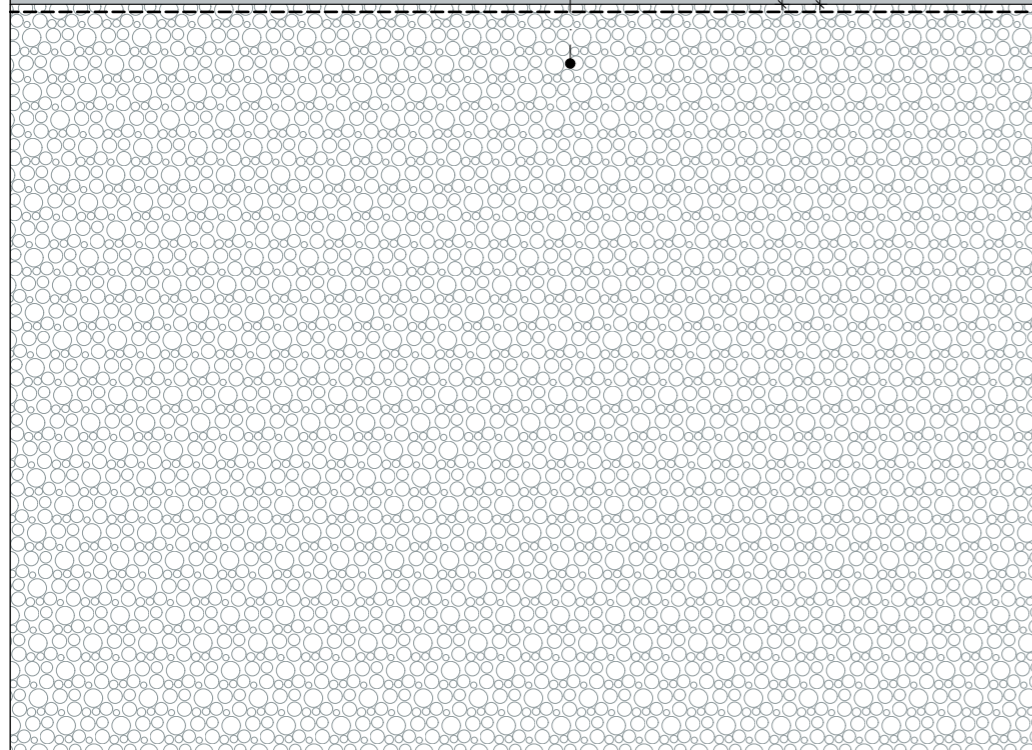
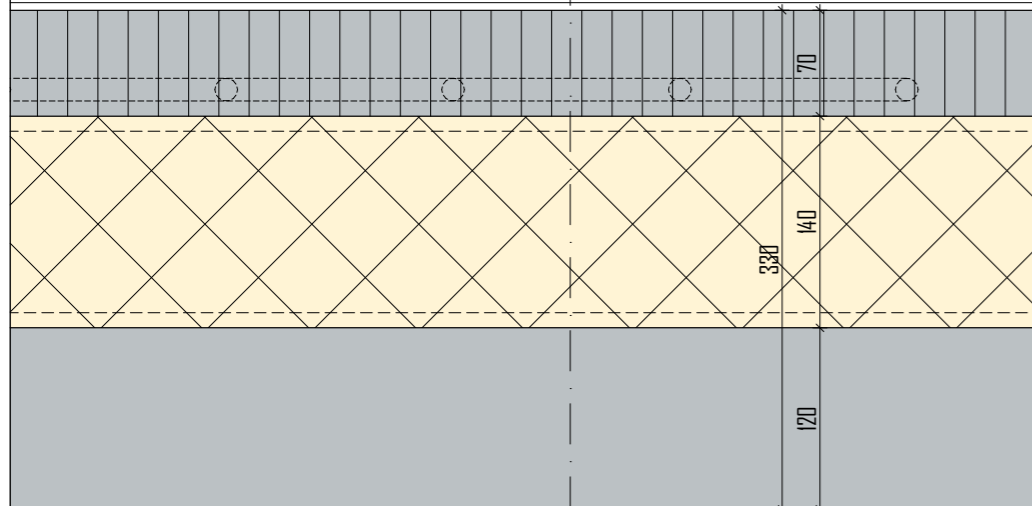
A R C H I T E C T E N

**BUR**  
**O ZIJN**



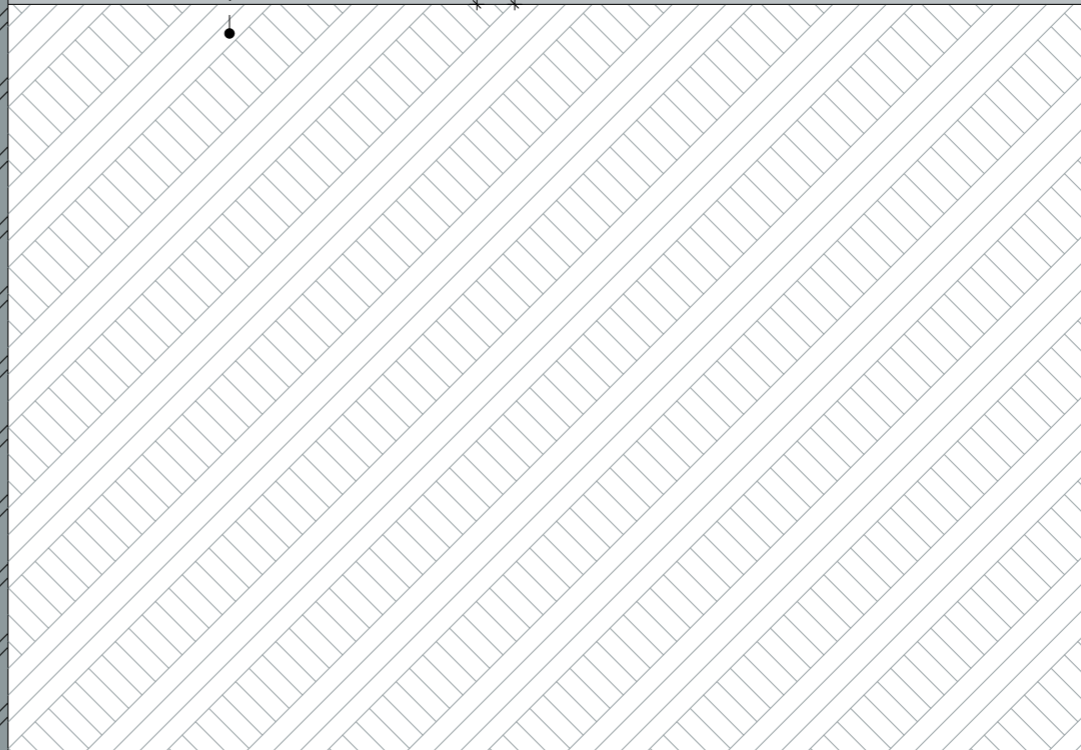
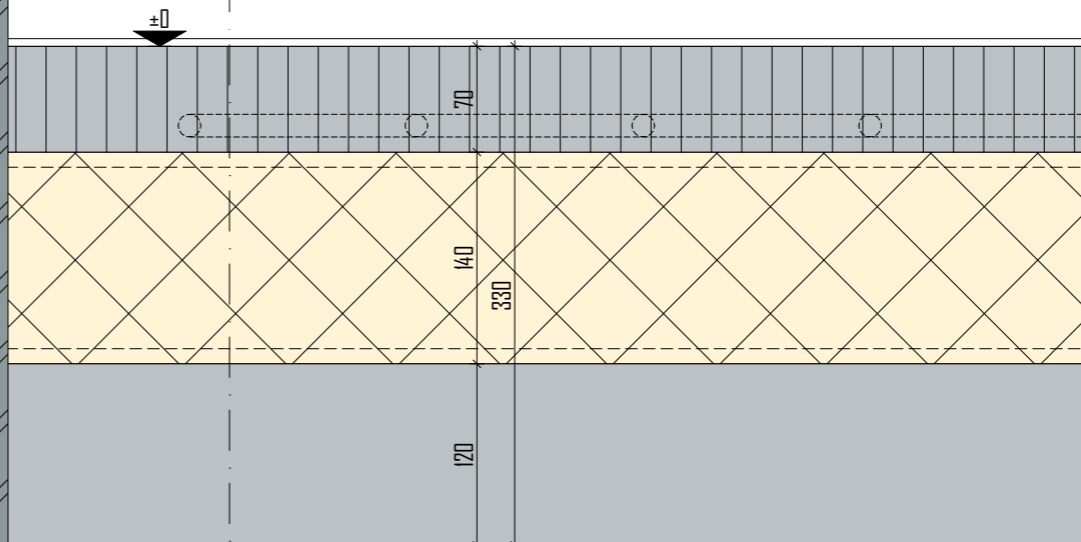
# PRINCIPE BEGANE GRONDVLOEREN

- Vloeropbouw begane grond bi-bu  $R_c = 3,7m^2K/W$**
- vloerafwerking n.t.b.
  - cementdekvloer vv. vloerverwarming d:70mm
  - waterkerende folie
  - drukvaste isolatie d:140mm
  - waterkerende folie
  - betonvloer vlgs. opgave constructeur
  - stevige toplaag op geëxpandeerde kleikorrels
  - geëxpandeerde kleikorrels t.b.v. afdichten kelder vlgs. opgave leverancier



Bestaande binnenwand

- Vloeropbouw begane grond bi-bu  $R_c = 3,7m^2K/W$**
- vloerafwerking n.t.b.
  - cementdekvloer vv. vloerverwarming d:70mm
  - waterkerende folie
  - drukvaste isolatie d:140mm
  - waterkerende folie
  - betonvloer vlgs. opgave constructeur
  - zandbed



projekt

**KLOOSTER MAARHEEZE**

Hoge Weg 1-3

6026 RW Maarheeze

projektnummer

**2020 003**

opdrachtgever

**Lameij Ontroerend Goed B.V.**

Dude graaf 10

6002 NL Weert

fase

**RESTAURATIE**

architect

**Ir. Roel Lamers**

tekenaar

**Ir. Gerwin van den Boogaart**

schaal

1:5

datum

**11 September 2025**

wijzigings datum

tekening

**3.12 Kelder / 3.15,**

**4.11 BG-vloer**

bladnummer

**TO 90.12**

Architectenburo ZIJN

Stationsstraat 12b

6026 CV Maarheeze

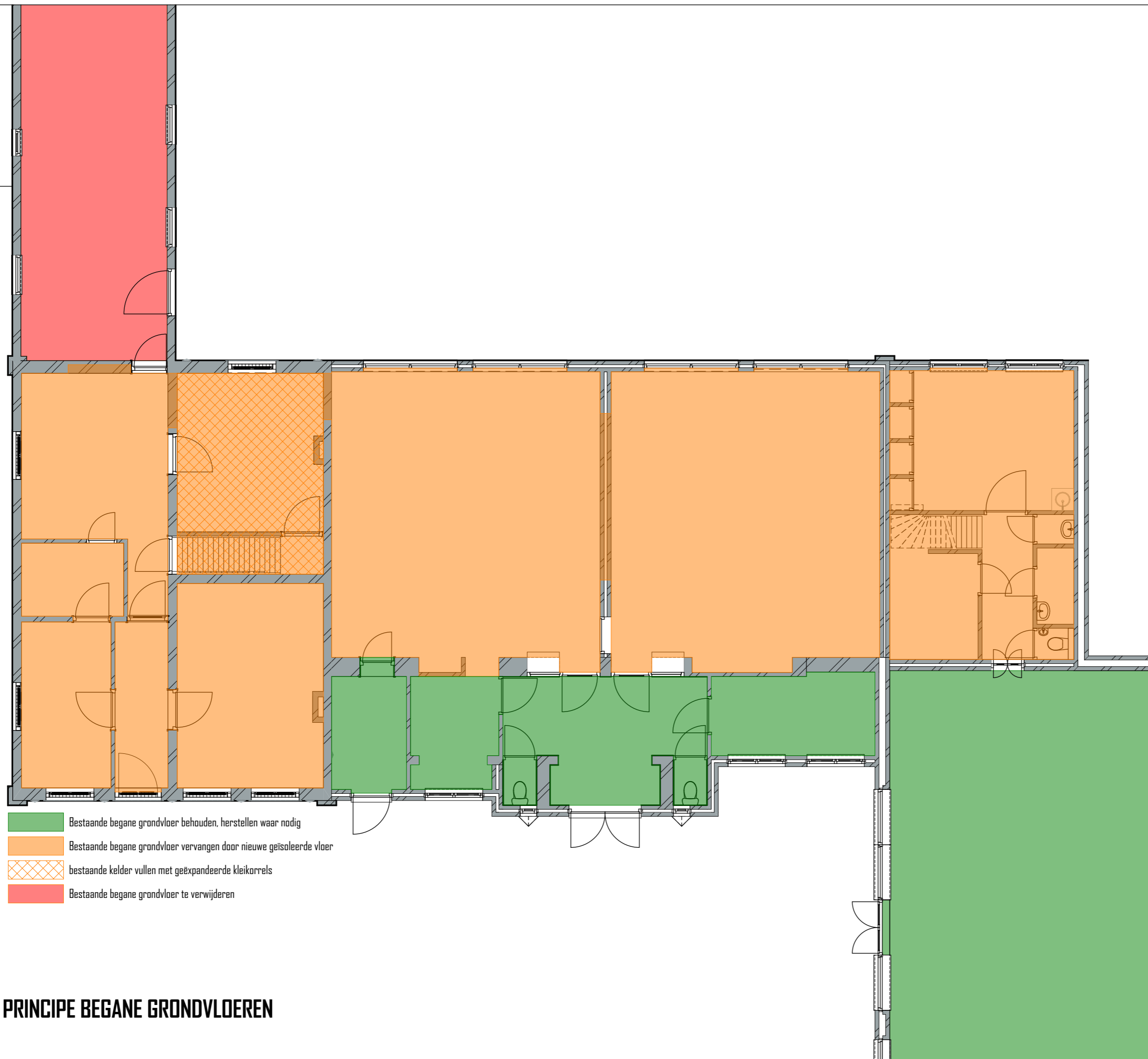
www.architectenburozijn.nl

info@architectenburozijn.nl

0495-745945 / 06-12969518

**A R C H I T E C T E N**

**B U R O ZIJN**



- Bestaande begane grondvloer behouden, herstellen waar nodig
- Bestaande begane grondvloer vervangen door nieuwe geïsoleerde vloer
- bestaande kelder vullen met geëxpandeerde kleikorrels
- Bestaande begane grondvloer te verwijderen

**PRINCIPE BEGANE GRONDVLOEREN**

project

**KLOOSTER MAARHEEZE**

Hoge Weg 1-3  
6026 RW Maarheeze

projectnummer

**2020 003**

opdrachtgever

Lameij Ontroerend Goed B.V.  
Dude graaf 10  
6002 NL Weert

fase

**RESTAURATIE**

architect

Ir. Roel Lamers

tekenaar

Ir. Gerwin van den Boogaart

schaal

1:100

datum

11 September 2025

wijzigings datum

tekening

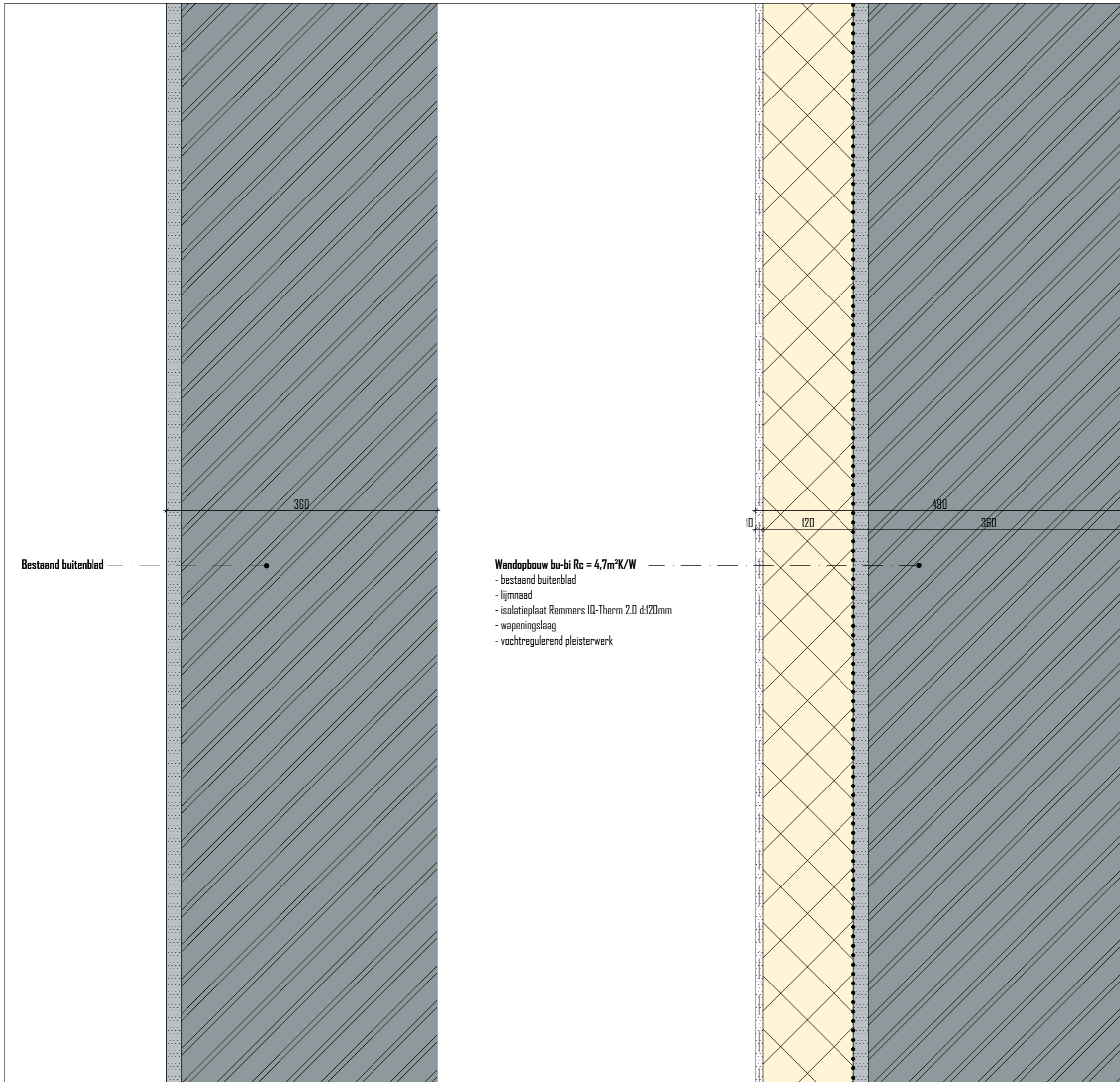
**3.12 Kelder /**  
**3.15,4.11 BG-vloer**

bladnummer

**TO 90.13**

Architectenburo ZIJN www.architectenburozijn.nl  
Stationsstraat 12b info@architectenburozijn.nl  
6026 CV Maarheeze 0495-745945 / 06-12969518

**A R C H I T E C T E N**  
**B U R O ZIJN**



project

**KLOOSTER MAARHEEZE**

Hoge Weg 1-3

6026 RW Maarheeze

projectnummer

**2020 003**

opdrachtgever

Lameij Ontroerend Goed B.V.

Oude graaf 10

6002 NL Weert

fase

**RESTAURATIE**

architect

Ir. Roel Lamers

tekenaar

Ir. Gerwin van den Boogaart

schaal

1:5

datum

11 September 2025

wijzigings datum

tekening

**3.14 / 4.10 Na-  
isolatie buitenw.**

bladnummer

**TO 90.14**

Architectenburo ZIJN

Stationsstraat 12b

6026 CV Maarheeze

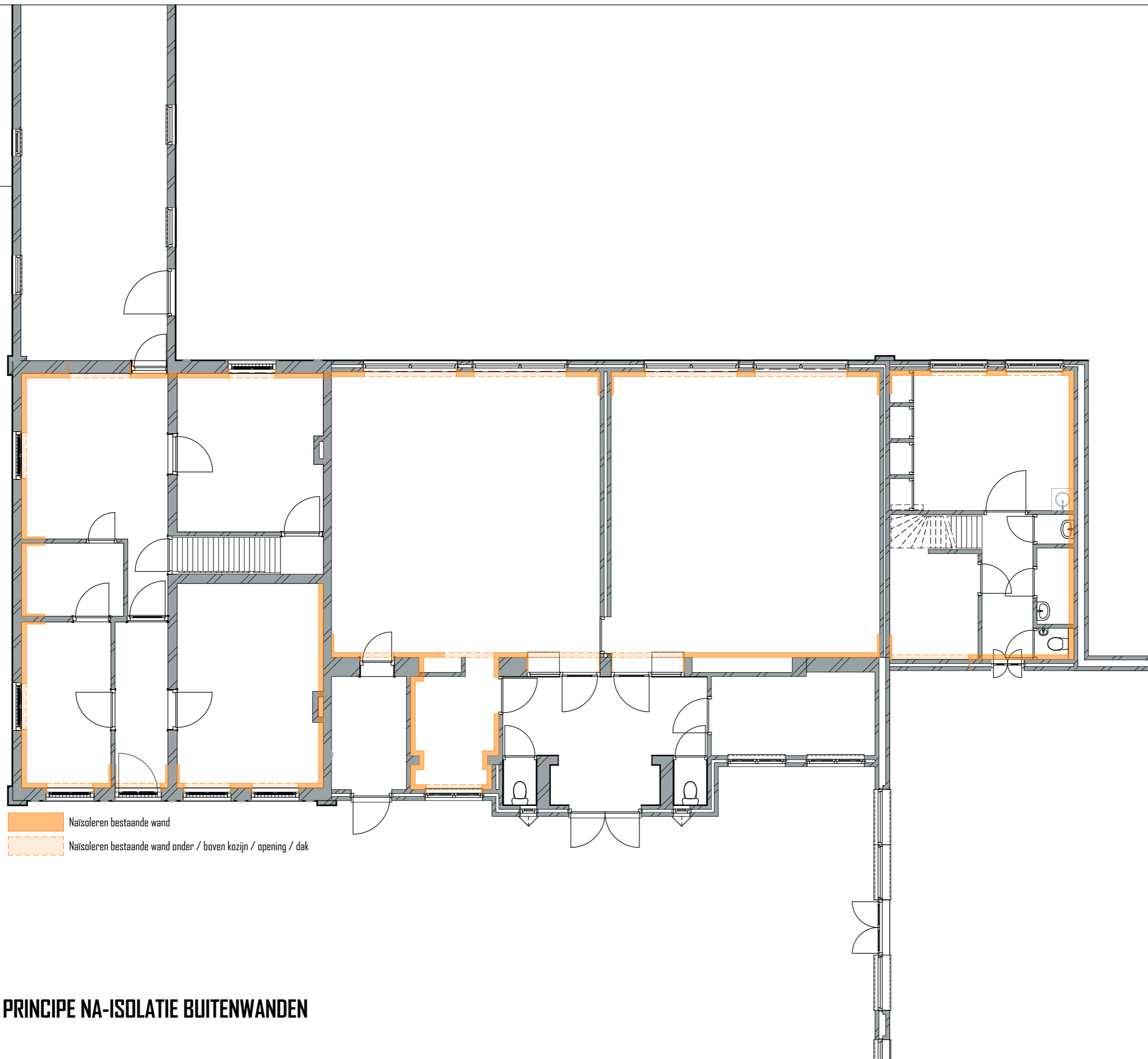
www.architectenburozijn.nl

info@architectenburozijn.nl

0495-745945 / 06-12969518

A R C H I T E C T E N

**BUR  
O ZIJN**



**PRINCIPE NA-ISOLATIE BUITENWANDEN**

project

**KLOOSTER MAARHEEZE**

Hoge Weg 1-3

6026 RW Maarheeze

projectnummer

**2020 003**

opdrachtgever

Lameij Ontroerend Goed B.V.

Dude graaf 10

6002 NL Weert

fase

**RESTAURATIE**

architect

Ir. Roel Lamers

tekenaar

Ir. Gerwin van den Boogaart

schaal

1:100

datum

11 September 2025

wijzigings datum

tekening

**3.14 / 4.10 Na-  
isolatie buitenw.**

bladnummer

**TO 90.15**

Architectenburo ZIJN

Stationsstraat 12b

6026 CV Maarheeze

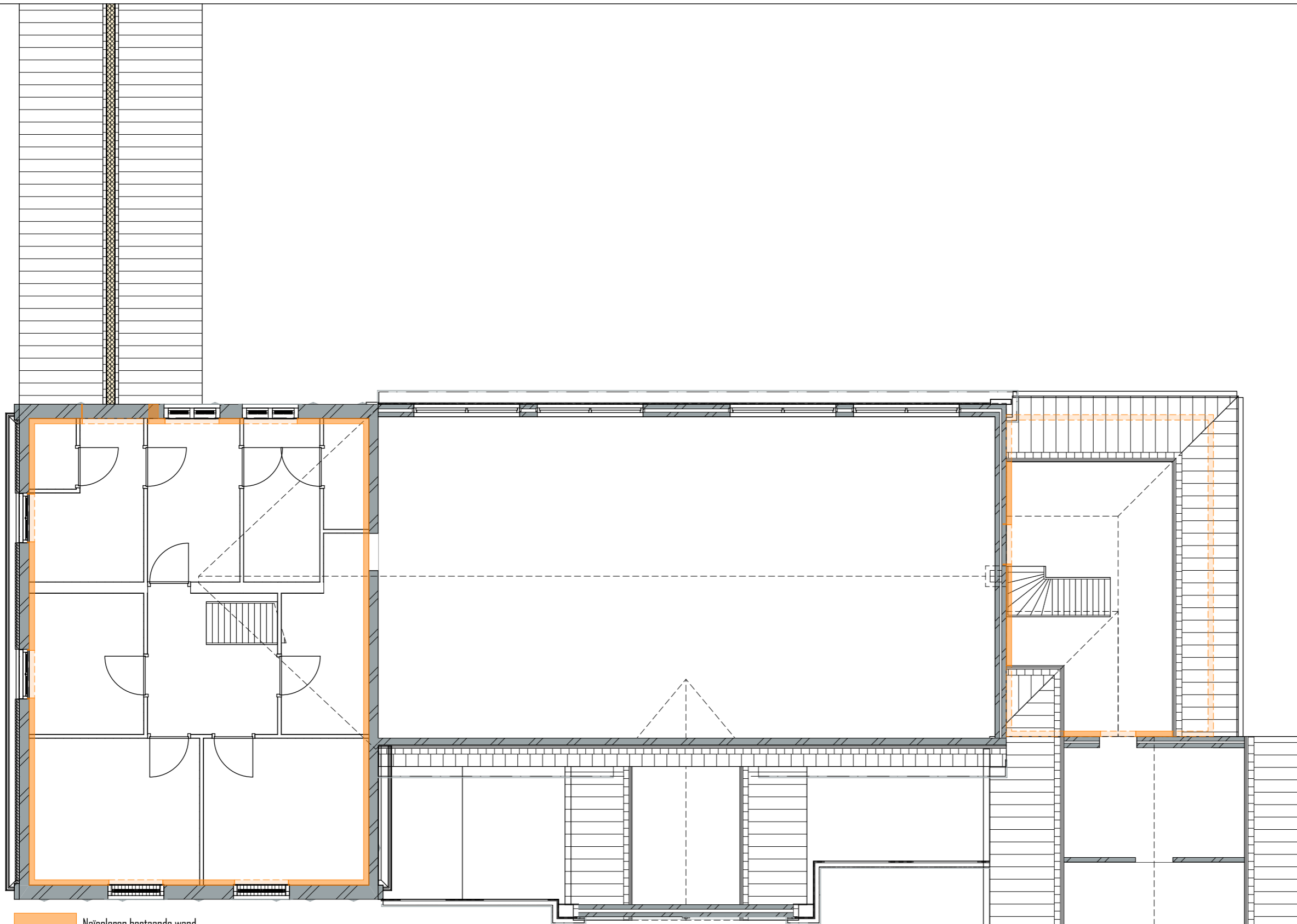
www.architectenburozijn.nl

info@architectenburozijn.nl

0495-745945 / 06-12969518

A R C H I T E C T E N

**BUR  
O ZIJN**



Naïsoleren bestaande wand  
Naïsoleren bestaande wand onder / boven kozijn / opening / dak

projekt

**KLOOSTER MAARHEEZE**

Hoge Weg 1-3

6026 RW Maarheeze

projektnummer

**2020 003**

opdrachtgever

Lameij Ontroerend Goed B.V.

Dude graaf 10

6002 NL Weert

fase

**RESTAURATIE**

architect

Ir. Roel Lamers

tekenaar

Ir. Gerwin van den Boogaart

schaal

1:100

datum

11 September 2025

wijzigings datum

tekening

**3.14 / 4.10 Na-  
isolatie buitenw.**

bladnummer

**TO 90.16**

Architectenburo ZIJN

Stationsstraat 12b

6026 CV Maarheeze

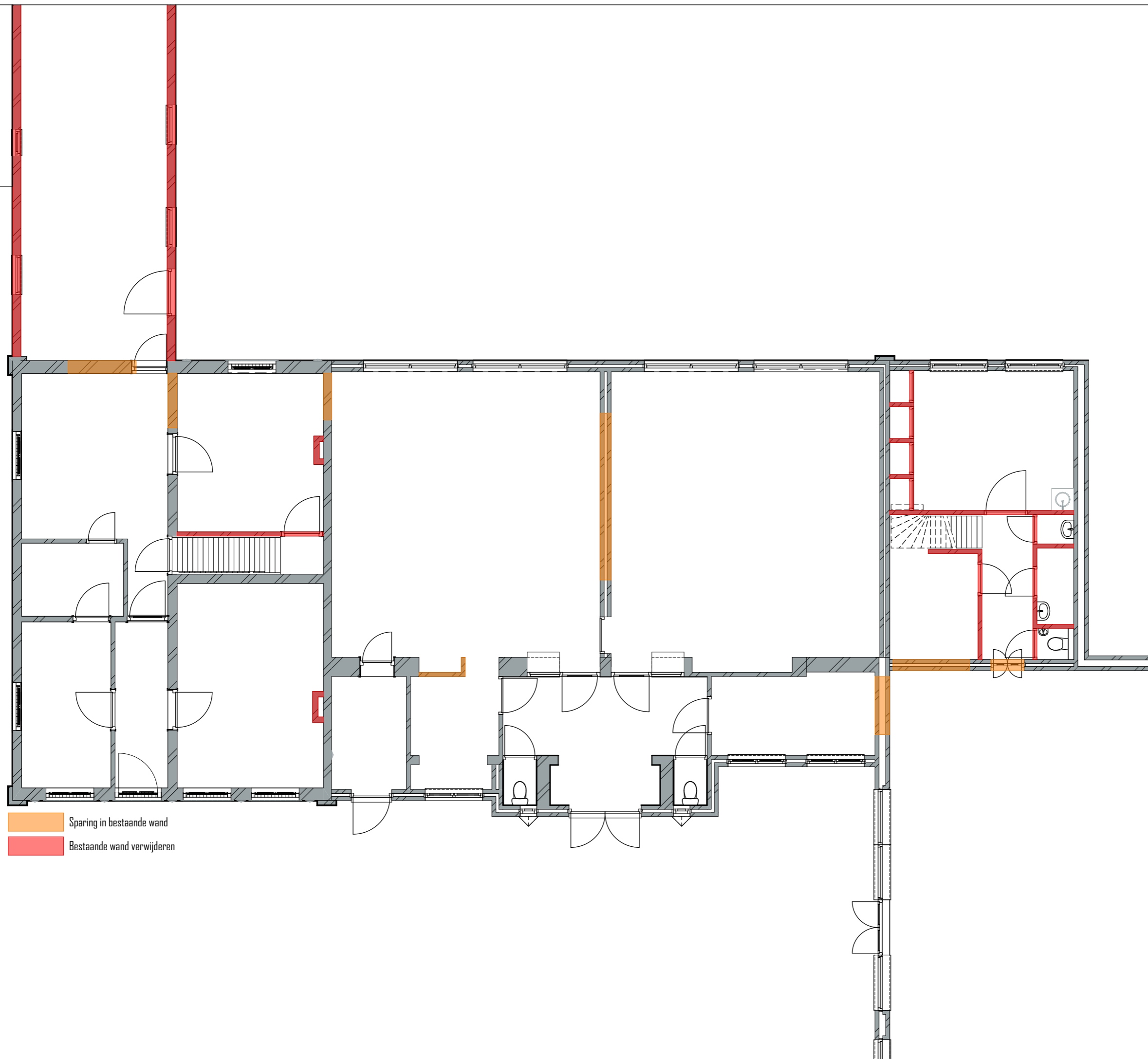
www.architectenburozijn.nl



info@architectenburozijn.nl

0495-745945 / 06-12969518

A R C H I T E C T E N

**BUR  
O ZIJN**



 Sparing in bestaande wand  
 Bestaande wand verwijderen

projekt

**KLOOSTER MAARHEEZE**

Hoge Weg 1-3

6026 RW Maarheeze

projektnummer

**2020 003**

opdrachtgever

Lameij Ontroerend Goed B.V.

Dude graaf 10

6002 NL Weert

fase

**RESTAURATIE**

architect

Ir. Roel Lamers

tekenaar

Ir. Gerwin van den Boogaart

schaal

1:100

datum

11 September 2025

wijzigings datum

tekening

**3.17 / 4.13**

**Sparingen in best.**

bladnummer

**TO 90.17**

Architectenburo ZIJN

Stationsstraat 12b

6026 CV Maarheeze

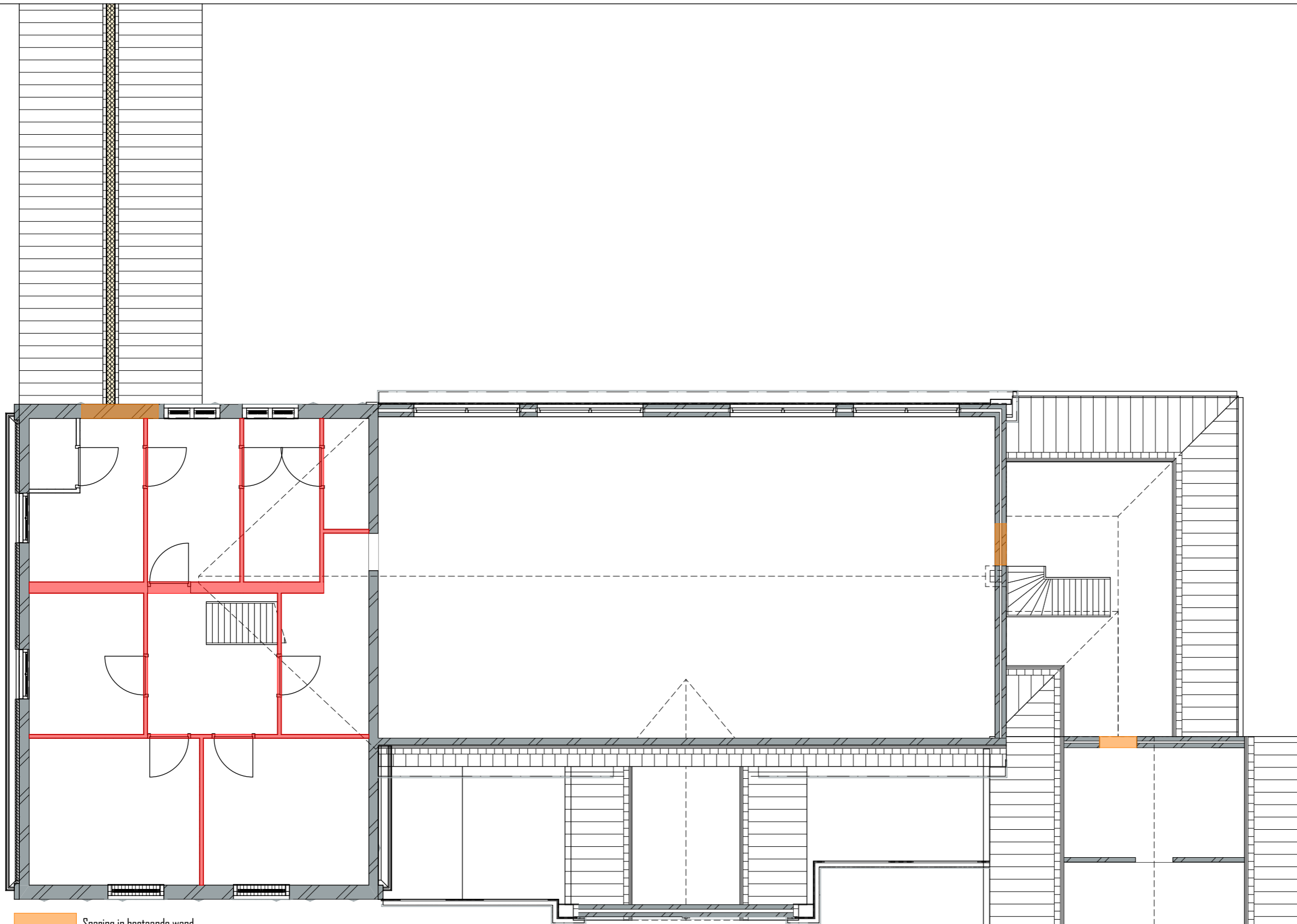
www.architectenburozijn.nl



info@architectenburozijn.nl

0495-745945 / 06-12969518

A R C H I T E C T E N

**BUR**  
**ZIJN**



 Sparing in bestaande wand  
 Bestaande wand verwijderen

projekt

**KLOOSTER MAARHEEZE**

Hoge Weg 1-3

6026 RW Maarheeze

projektnummer

**2020 003**

opdrachtgever

Lameij Ontroerend Goed B.V.

Dude graaf 10

6002 NL Weert

fase

**RESTAURATIE**

architect

Ir. Roel Lamers

tekenaar

Ir. Gerwin van den Boogaart

schaal

1:100

datum

11 September 2025

wijzigings datum

tekening

**3.17 / 4.13**

**Sparingen in best.**

bladnummer

**TO 90.18**

Architectenburo ZIJN

Stationsstraat 12b

6026 CV Maarheeze

www.architectenburozijn.nl

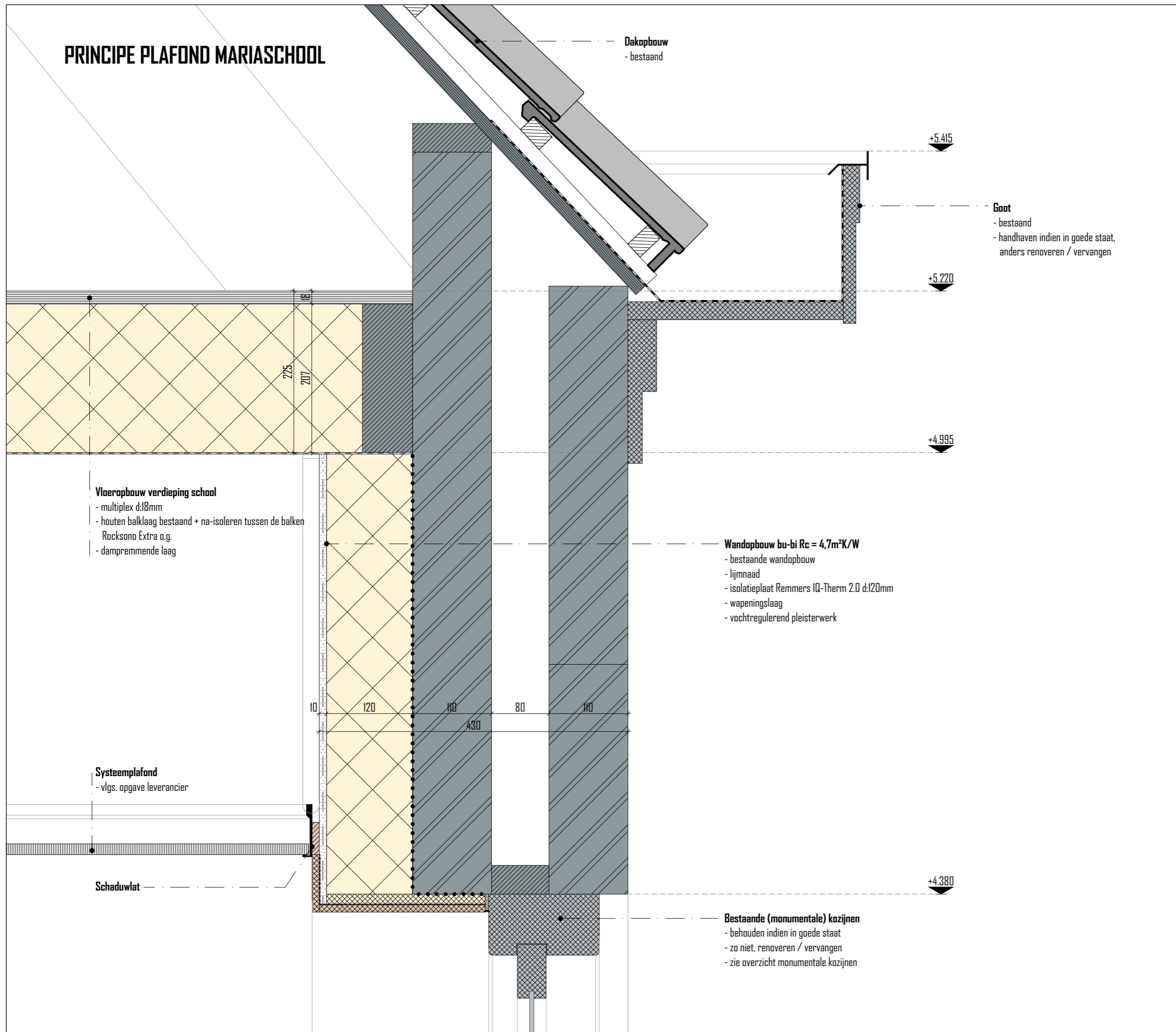
info@architectenburozijn.nl

0495-745945 / 06-12969518

A R C H I T E C T E N

**BUR**  
**O ZIJN**

# PRINCIPE PLAFOND MARIASCHOOL



Dakopbouw  
- bestaand

+5.415

Goot  
- bestaand  
- handhaven indien in goede staat,  
anders renoveren / vervangen

+5.220

+4.995

## Vloeropbouw verdieping school

- multiplex d:18mm
- houten balklaag bestaand + na-isoleren tussen de balken  
Rocksono Extra o.g.
- dampremmende laag

## Wandopbouw bu-bi Rc = 4,7m²K/W

- bestaande wandopbouw
- lijmmaad
- isolatieplaat Remmers IQ-Therm 2.0 d:120mm
- wapeningslaag
- vochtregulerend pleisterwerk

## Systeemplafond

- vlg. opgave leverancier

## Schaduwlat

## Bestaande (monumentale) kozijnen

- behouden indien in goede staat
- zo niet, renoveren / vervangen
- zie overzicht monumentale kozijnen

+4.380

project

## KLOOSTER MAARHEEZE

Hoge Weg 1-3  
6026 RW Maarheeze

projectnummer

## 2020 003

opdrachtgever

## Lameij Ontroerend Goed B.V.

Oude graaf 10  
6002 NL Weert

fase

## RESTAURATIE

architect

## Ir. Roel Lamers

tekenaar

## Ir. Gerwin van den Boogaart

schaal

## 1:5

datum

## 11 September 2025

wijzigings datum

tekening

## 4.7 Plafond

## Mariaschool

bladnummer

## TO 90.19

Architectenburo ZIJN

Stationsstraat 12b

6026 CV Maarheeze

www.architectenburozijn.nl

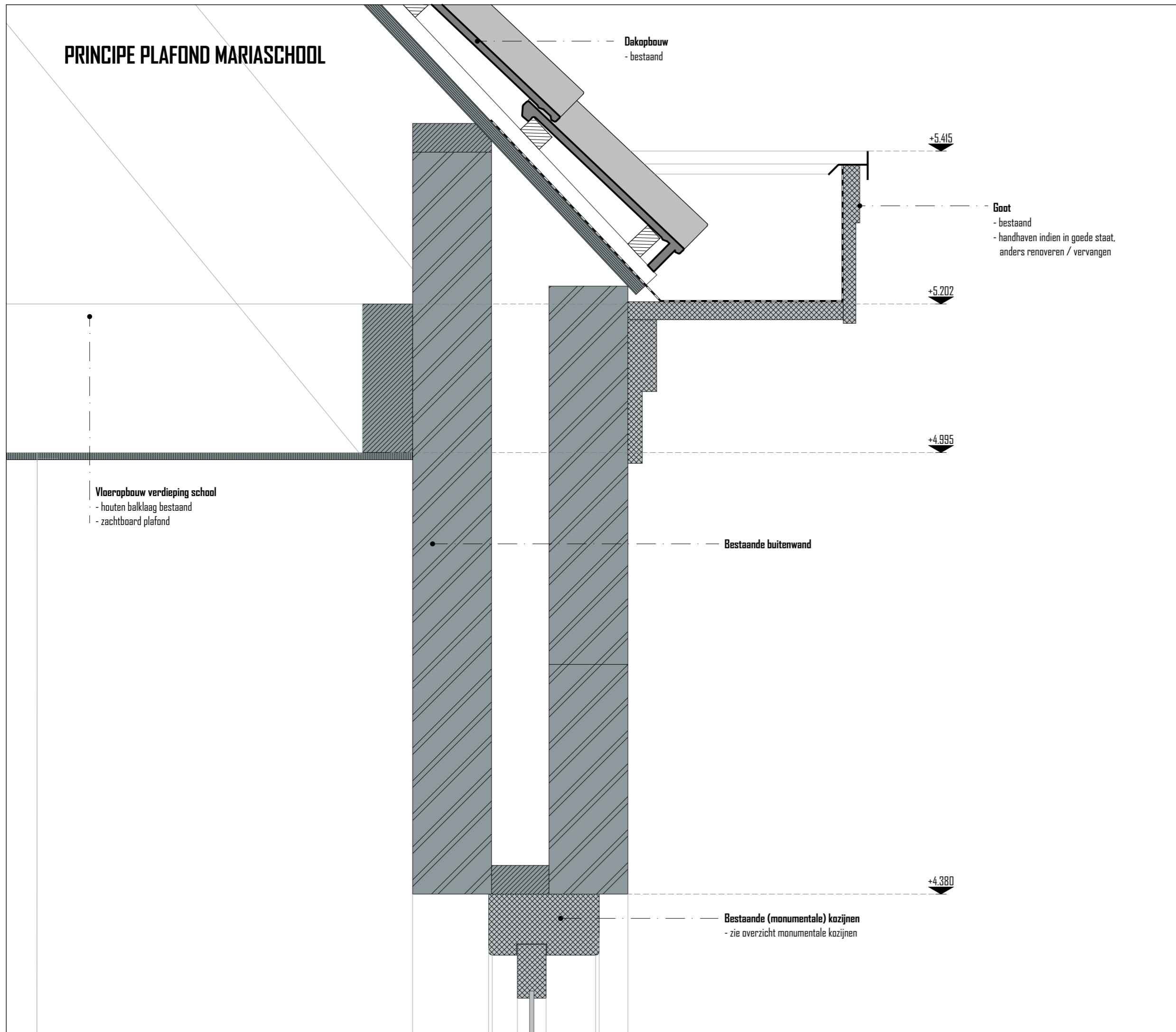
info@architectenburozijn.nl

0495-745945 / 06-12969518

## ARCHITECTEN

# BURO ZIJN

# PRINCIPE PLAFOND MARIASCHOOL



projekt

## KLOOSTER MAARHEEZE

Hoge Weg 1-3  
6026 RW Maarheeze

projektnummer

### 2020 003

opdrachtgever

Lameij Ontroerend Goed B.V.

Oude graaf 10  
6002 NL Weert

fase

## RESTAURATIE

architect

Ir. Roel Lamers

tekenaar

Ir. Gerwin van den Boogaart

schaal

1:5

datum

11 September 2025

wijzigings datum

tekening

## 4.7 Plafond

## Mariaschool

bladnummer

### TO 90.20

Architectenburo ZIJN  
Stationsstraat 12b  
6026 CV Maarheeze

www.architectenburozijn.nl  
info@architectenburozijn.nl  
0495-745945 / 06-12969518

ARCHITECTEN  
BUBRO **ZIJN**