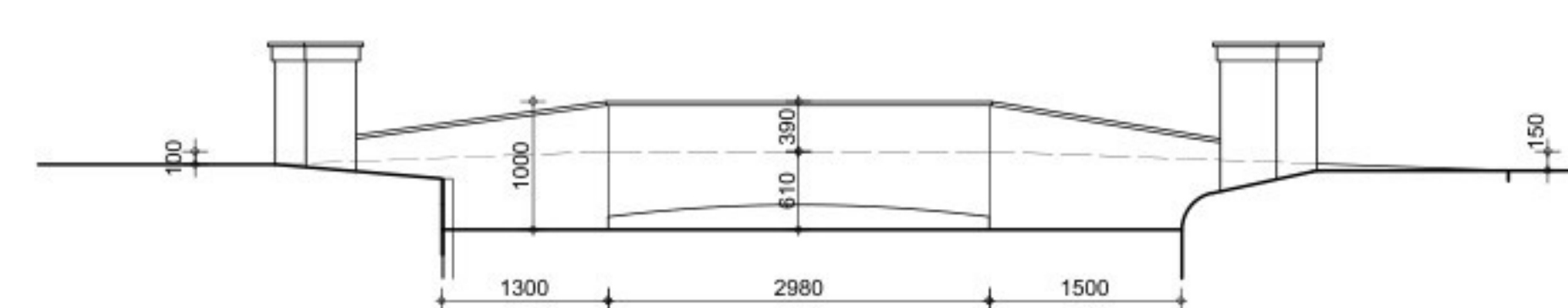


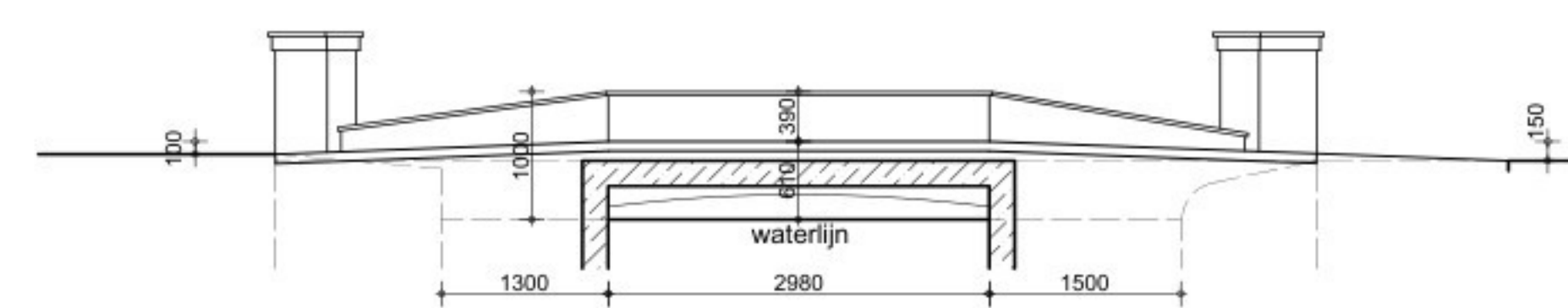
Detail 1

Detail 2

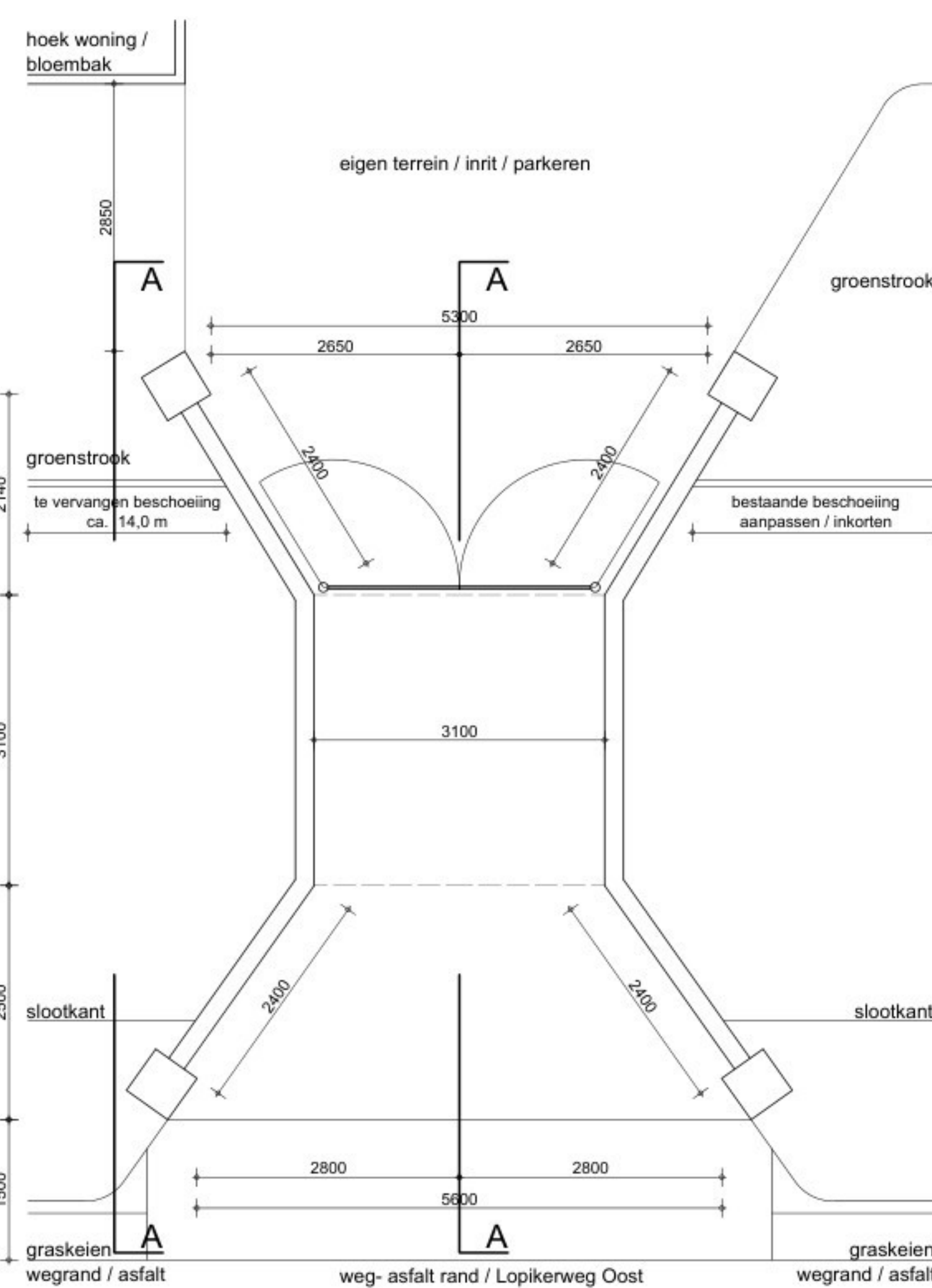
Detail 3



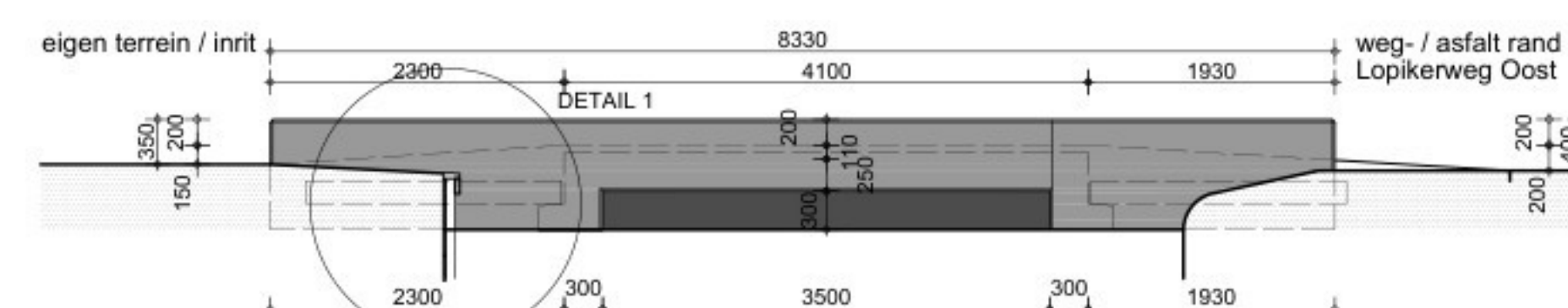
Doorsnede A - A - bestaand



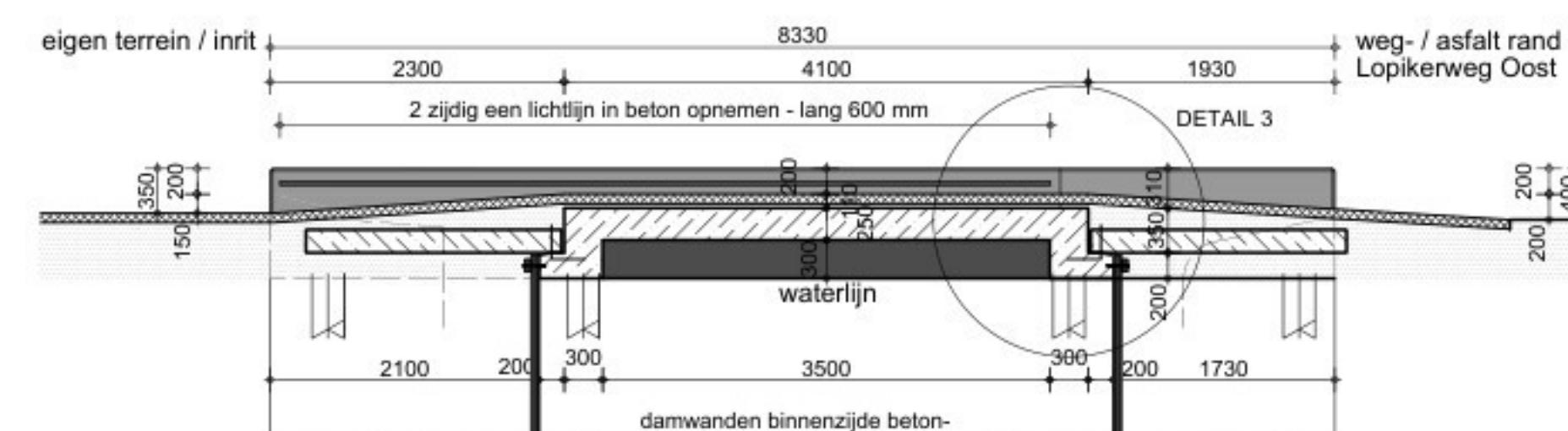
Doorsnede B - B - bestaand



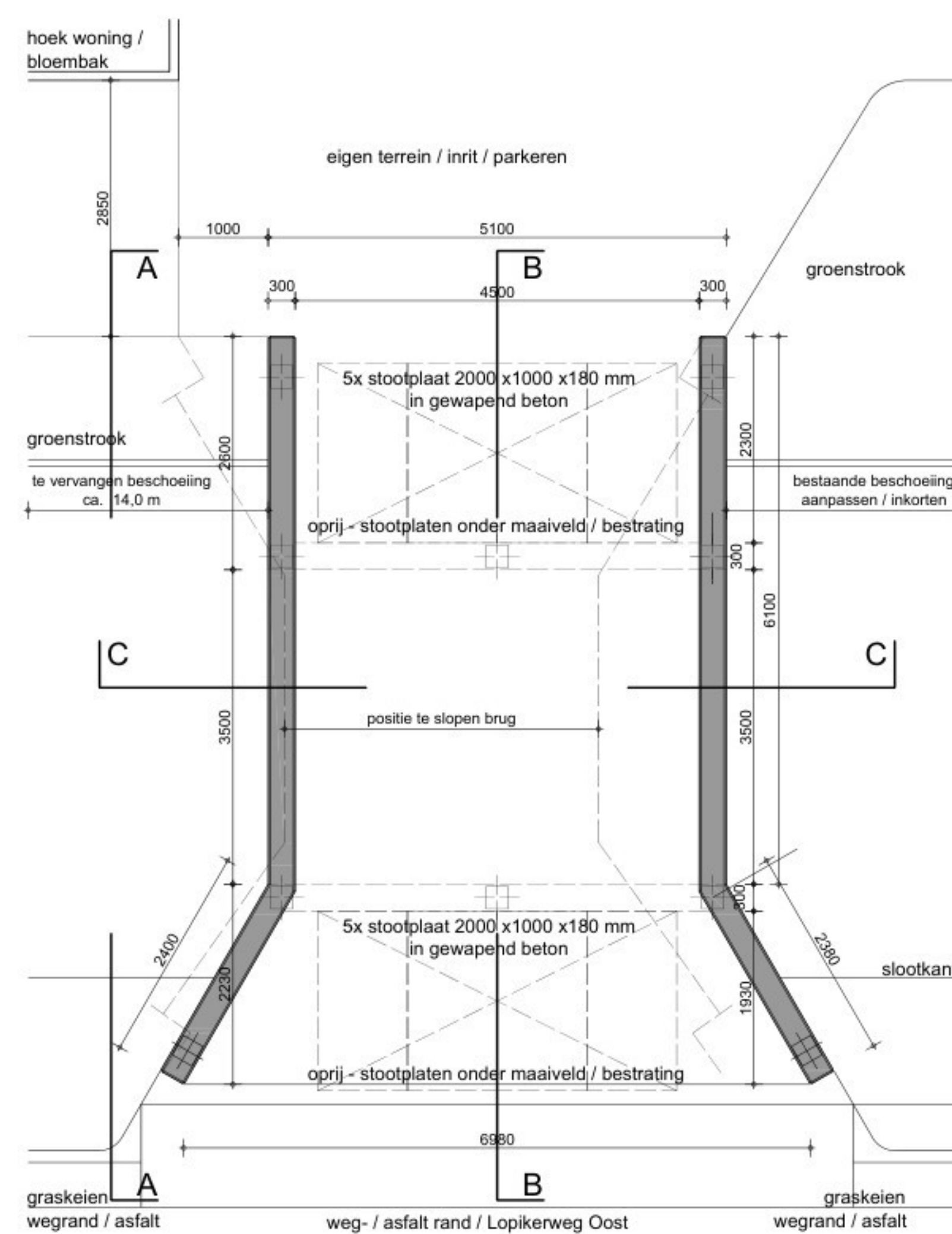
Plattegrond - bestaand



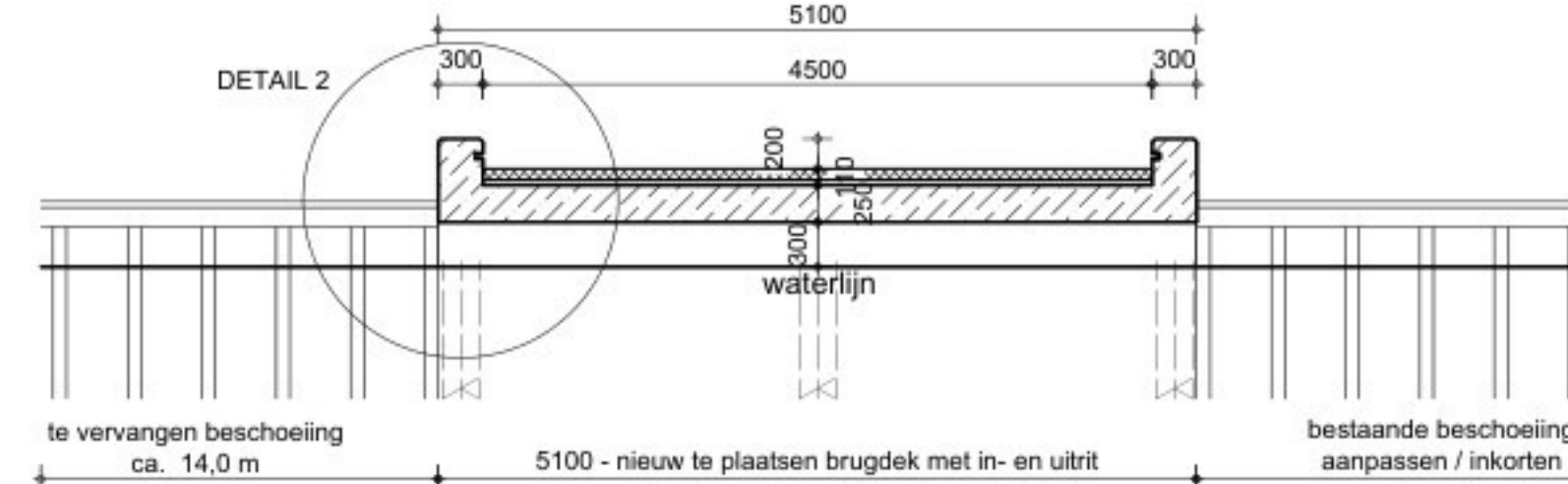
Doorsnede A - A - ontwerp



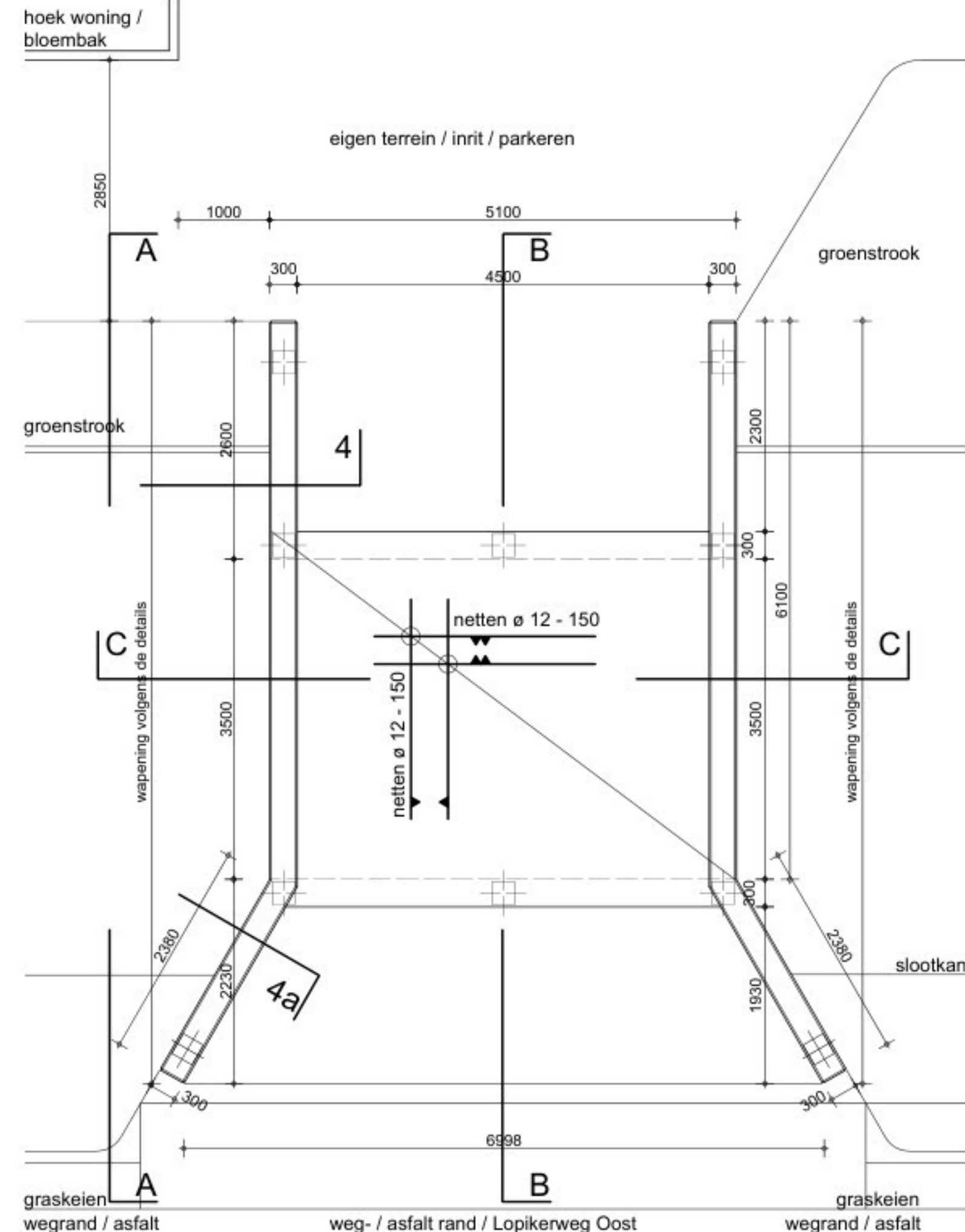
Doorsnede B - B - ontwerp



Plattegrond - ontwerp

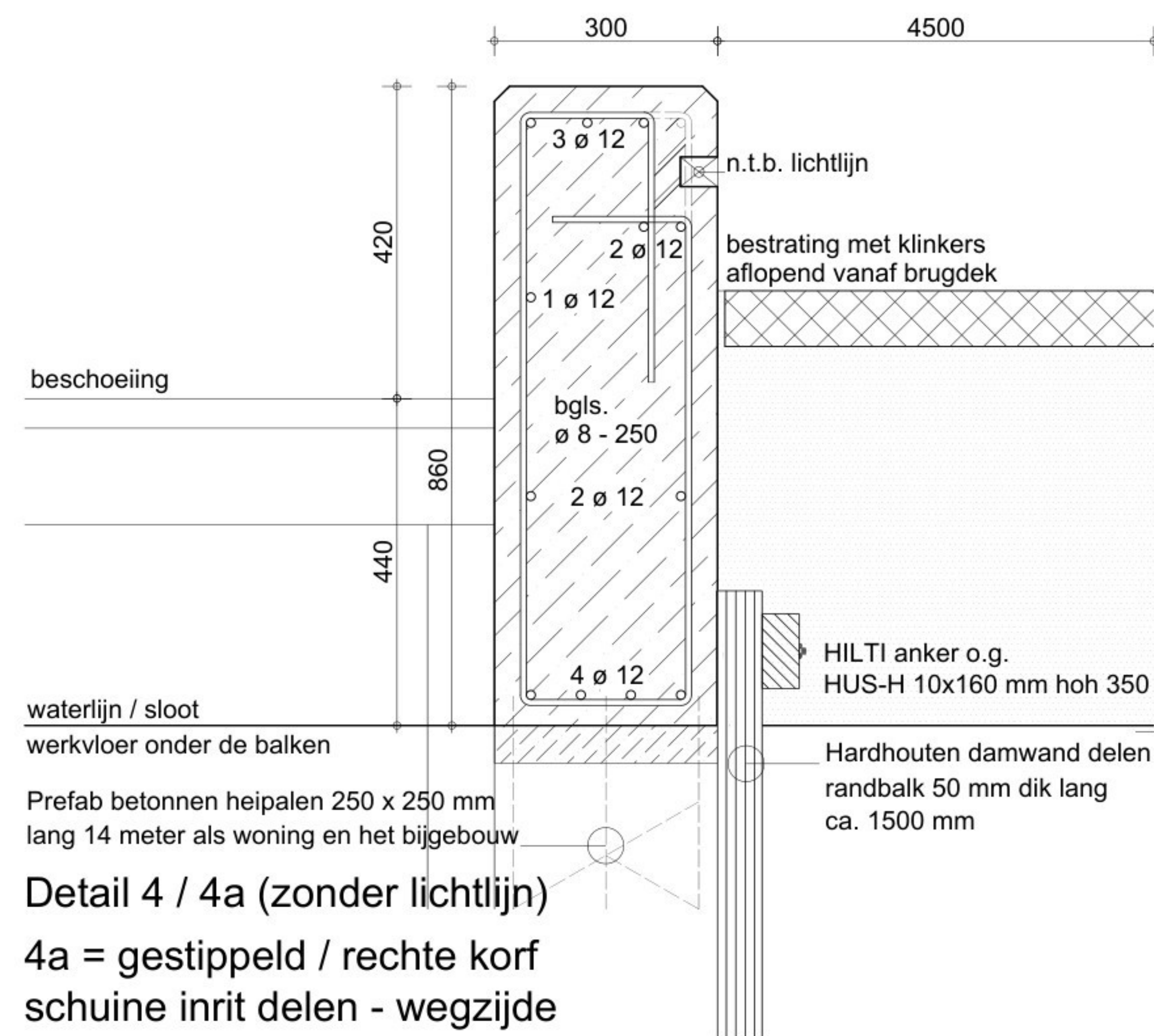


Doorsnede C - C - ontwerp



Maten betonwerk - wapening en heipalen

10 stuks gewapend / voorgespannen betonpalen 250 x 250 mm - lang 14,00 meter als de woning en het bijgebouw
Betonmortel voor de funderingsbalken / landhoofden en het brugdek:
- sterkteklasse: C 30/37, (B 37)
- milieuklasse: Brug XC4, XD3, XF4
- consistentieklasse: S3 (plastisch)
- nominale korrelafmeting: N31,5
- cementsoort: CEM III/B 42,5 N LH/HS (hoogovencement)
- betondekking: 35 mm (controleerbaar) / 40 mm (oncontroleerbaar)



Detail 4 / 4a (zonder lichtlijn)

4a = gestippeld / rechte korf
schuine inrit delen - wegzijde

Materialen en kleuren;
Gewapend betonwerk - grijs / naturel geimregneerd
Alle uitwendige zichtbare hoeken van betonwerken met velling 20 x 20 mm
In de opstaande delen aan de binnenzijde 2x een ledstrip opnemen - lang 6,0 meter
Oprit en brugdek herstraten met bestaande klinkers
In de landhoofden prefab beton aanrij / stootplaten opnemen op nok

01



2025 - 1009- bestaande toestand en ontwerp / uitwerping
T.b.v. vervangen brug en deel beschoeiing
aanvraag Omgevingsvergunning gemeente en HDSR
Opdrachtgevers - werkadres;

Schaal 1: 50 / 1: 5
Datum - 24 november 2025 - 1e opzet t.b.v. planvorming
Datum - 05 december 2025 - definitieve opzet t.b.v. aanvraag vergunningen en calculatie
papier afmeting 80 x 112 cm
Matenvoering t.b.v. de uitvoering in het werk te meten / controleren