

# VOORWEEKEND

Van vrijdag 15 mei 2026 20:00 t/m maandag 18 mei 2026 05:00

## Verkeer:

Alleen bussen en hulpdiensten (met prio 1) door het werkvak onder begeleiding van een verkeersregelaar

## Optie:

Alleen Beverwijk in. 1e deel van het weekend over 1 rijstrook "normale richting". 2e deel van het weekend over 1 rijstrook deels tegen het verkeer in.

## Verkeersmaatregelen tekeningen:

G.025174.3800-VKM-100  
G.025174.3800-VKM-101

**Wegen**  
Verplaatsen bushalte

## VRI/OV

Eventueel: nog aanvullend onderzoek naar begaanbaarheid van mantelbuizen

**VT**  
Aanbrengen fundatie portaal KWB

**VT**  
Aanbrengen fundatie DRIP

**VRI/OV**  
Aanbrengen mantelbuis tbv VRI kabels onder bestaande verharding

**VRI/OV**  
Plaatsen VRI installatie busbaan

**VRI/OV**  
Vernieuwen laagspanningskabel

**Wegen**  
Realiseren tijdelijke middendoorsteek (klinkers)

**VT**  
Verkeer wisselen zaterdag avond/nacht i.o.

**VRI/OV**  
Glasvezelkabel aanbrengen en doorvoeren door mantelbuis dek

## Werkzaamheden vooraf:

- Plaatsen voedingskast VRI busbaan (achter barrier)
- Asfalteren aansluiting busbaan (achter barrier)
- VRI 2 tpv nieuwe busbaan (achter barrier)

## Geplande werkzaamheden:

- Plaatsen VKM tbv verkeer Beverwijk in (en wisselen)
- Maken tijdelijke doorsteek: ontgraven, fundering, banden, klinkers
- Controleren gangbaar zijn mantelbuizen VRI 1
- Aanbrengen glasvezel tussen VRI 3 en VRI 2
- Aanbrengen mantelbuizen tbv VRI 2 onder Velsertaverse
- Aanbrengen fundering portalen / masten
- Plaatsen VRI 2 installatie busbaan (deels vooraf)
- Nog af te stemmen: switchen verkeersmaatregelen rijbaan Beverwijk in tussen za en zo?

## Optioneel:

# HOOFDWEEEKEND

Fase 1 van vrijdag 22 mei 2026 20:00 t/m zaterdag 23 mei 2026 20:00

**Verkeer:**  
Alleen bussen en hulpdiensten (met prio 1) over de nieuwe busbaan onder begeleiding van een verkeersregelaar

**Verkeersmaatregelen tekeningen:**  
G.025174.3800-VKM-102  
G.025174.3800-OML-100

Waar? Op 1e dag?

**VT**  
Aanbrengen lussen (gefaseerd)

**VRI/OV**  
Vervangen onderdelen VRI, plaatsen portalen en uni masten en plaatsen en vervangen VRI kabel (gefaseerd).

**Wegen**  
Realiseren tijdelijke bushalte

Emvi fasering OV/VRI toevoegen

Na 24 uur klaar? incl lussen?

**Wegen**  
Verwijderen bushalte e.d.

Of verplaatsen?

**VRI/OV**  
Vervangen OVL en verplaatsen

**Wegen**  
Ontgraven hooggelegen deel tussen voorweekend en hoofdweekend

**Civiel**  
Voorbereiden tbv inrijden, Opbouwen SPMt's en hulpkraan

**Wegen**  
Verwijderen verharding incl fundering + ontgraven + grondverbetering onder ODG + Drains en bemaling aanbrengen + rijplaten leggen

**VT**  
Verwijderen barrier (1e actie samen met VKM)

**VT**  
Zagen verkeerslussen

**Wegen**  
Frezen / voorbereiden dek

**Wegen**  
Frezen deklaag

moet weg volgens mij

**Werkzaamheden vooraf:**  
- Voorbereiden werkterreinen inrijden

**Geplande werkzaamheden:**  
- VKM + verwijderen barriers  
- Verwijderen asfalt tpv fietstunnel  
- Ontgraven tpv fietstunnel incl. hellingsbaan  
- Voorbereiden inrijden  
- Frezen deklaag asfalt ten zuiden van fietstunnel  
- Aanbrengen lussen  
- Voorbereiden deklaag op spoordek/traverse  
- Werkzaamheden VRI 1  
- Aanpassingen OV masten  
- Verwijderen bushalte e.d.

**Optioneel:**  
-

# HOOFDWEEKEND

Fase 2 van zaterdag 23 mei 2026 20:00 t/m zondag 24 mei 2026 20:00

## Verkeer:

Alleen bussen en hulpdiensten (met prio 1) over de nieuwe busbaan onder begeleiding van een verkeersregelaar

## Verkeersmaatregelen tekeningen:

G.025174.3800-VKM-102  
G.025174.3800-OML-100

**VT**  
Aanbrengen lussen (gefaseerd)

**Civiel**  
Rijroute transport keerwanden (truck met dieplader)

**VRI/OV**  
Vervangen OVL en verplaatsen

**VT**  
Plaatsen portaal kantelwalsbord op nieuwe fundatie

**Civiel**  
Telekraan en trailer aan westzijde tbv plaatsen keerwanden, na inrijden ODG

**Wegen**  
Na 1e fase inrijden ODG het tijdelijk talud verwijderen + profileren

**VT**  
Plaatsen DRIP en aansluiten en Loskoppelen en verwijderen oude DRIP

**VRI/OV**  
Vervangen onderdelen VRI, plaatsen portalen en uni masten en plaatsen en vervangen VRI kabel (gefaseerd).

**Civiel**  
Inrijden ODG in 2 fases  
FASE 1  
Inrijden ODG over TenneT trace en doorsteken naar westzijde  
Verwijderen en herplaatsen rijplaten  
FASE 2  
Naar definitieve locatie rijden en ODG aflaten

## Werkzaamheden vooraf:

-

## Geplande werkzaamheden:

- Inrijden ODG
- Grondwerk tijdelijke talud verwijderen en profileren tbv inrijden ODG
- Keerwanden oprijden en plaatsen
- voortzetten overige werkzaamheden OV/VRI

## Optioneel:

- Terugplaatsen bebording Velsertaverse
- Aanvullen ODG incl stootplaten

# HOOFDWEEKEND

Fase 3 van zondag 24 mei 2026 20:00 t/m maandag 25 mei 2026 20:00

**Verkeer:**  
Alleen bussen en hulpdiensten (met prio 1) over de nieuwe busbaan onder begeleiding van een verkeersregelaar

**Verkeersmaatregelen tekeningen:**  
G.025174.3800-VKM-102  
G.025174.3800-OML-100

**VT**  
Aanbrengen lussen (gefaseerd)

**VR/OV**  
Vervangen onderdelen VRI, plaatsen portalen en uni masten en plaatsen en vervangen VRI kabel (gefaseerd).

**VR/OV**  
Glasvezelkabel aanleggen

**VT**  
Aansluiten bekabeling portaal KWB

**Civiel**  
Demobilisatie SPMT's

**Wegen**  
Aanvullen tegen ODG +  
aanbrengen stootplaten + fundatie

**VT**  
Verplaatsen bebording  
Velsertaverse

**Werkzaamheden vooraf:**

-

**Geplande werkzaamheden:**

- Verwijderen voorzieningen inrijden tunnel
- Aanvullen tunnel
- Stootplaten leggen
- Fundatie wegen
- Geleiderail langs dek fietstunnel
- Terugplaatsen bebording Velsertaverse
- Voortzetten overige werkzaamheden OV/VR
- Glasvezelkabel tussen VRI 2 en VRI 1

**Optioneel:**

-



# HOOFDWEEEKEND

Fase 5 van dinsdag 26 mei 2026 05:00 t/m dinsdag 26 mei 2026 20:00

Verkeer:  
Alleen hulpdiensten (prio 1)

Verkeersmaatregelen tekeningen:  
G.025174.3800-VKM-102  
G.025174.3800-OML-100

**Wegen**  
Aanbrengen fundatie,  
onderlagen en tussenlagen

**Wegen**  
Aanbrengen deklaag

**VT**  
Aanbrengen lussen

**Werkzaamheden vooraf:**

-

**Geplande werkzaamheden:**

- Frezen asfalt gemeente Velsen

- Voortzetten overige werkzaamheden OV/VRI

- Afronden wegenwerkzaamheden

- Afronden verplaatsen borden/ DRIP/ kantelwalsborden  
NBD borden etc.

- SAT VRI's

**Optioneel:**

-

# HOOFDWEEKEND

Fase 6 van dinsdag 26 mei 2026 20:00 t/m woensdag 27 mei 2026 05:00

Verkeer:  
Alleen hulpdiensten (prio 1)

Verkeersmaatregelen tekeningen:  
G.025174.3800-VKM-103  
G.025174.3800-OML-103

**VT**  
Aanbrengen geleidenrail tpv ODG

**VRIOV**  
SAT VRI

**Wegen**  
Herstellen scheuren deklaag

**Wegen**  
Aanbrengen deklaag

**Wegen**  
Aanbrengen belijning

**Wegen**  
Herstellen scheuren deklaag

**Werkzaamheden vooraf:**

-

**Geplande werkzaamheden:**

- Aanbrengen deklaag tpv kruising
- Herstellen scheuren deklaag
- SAT VRI's

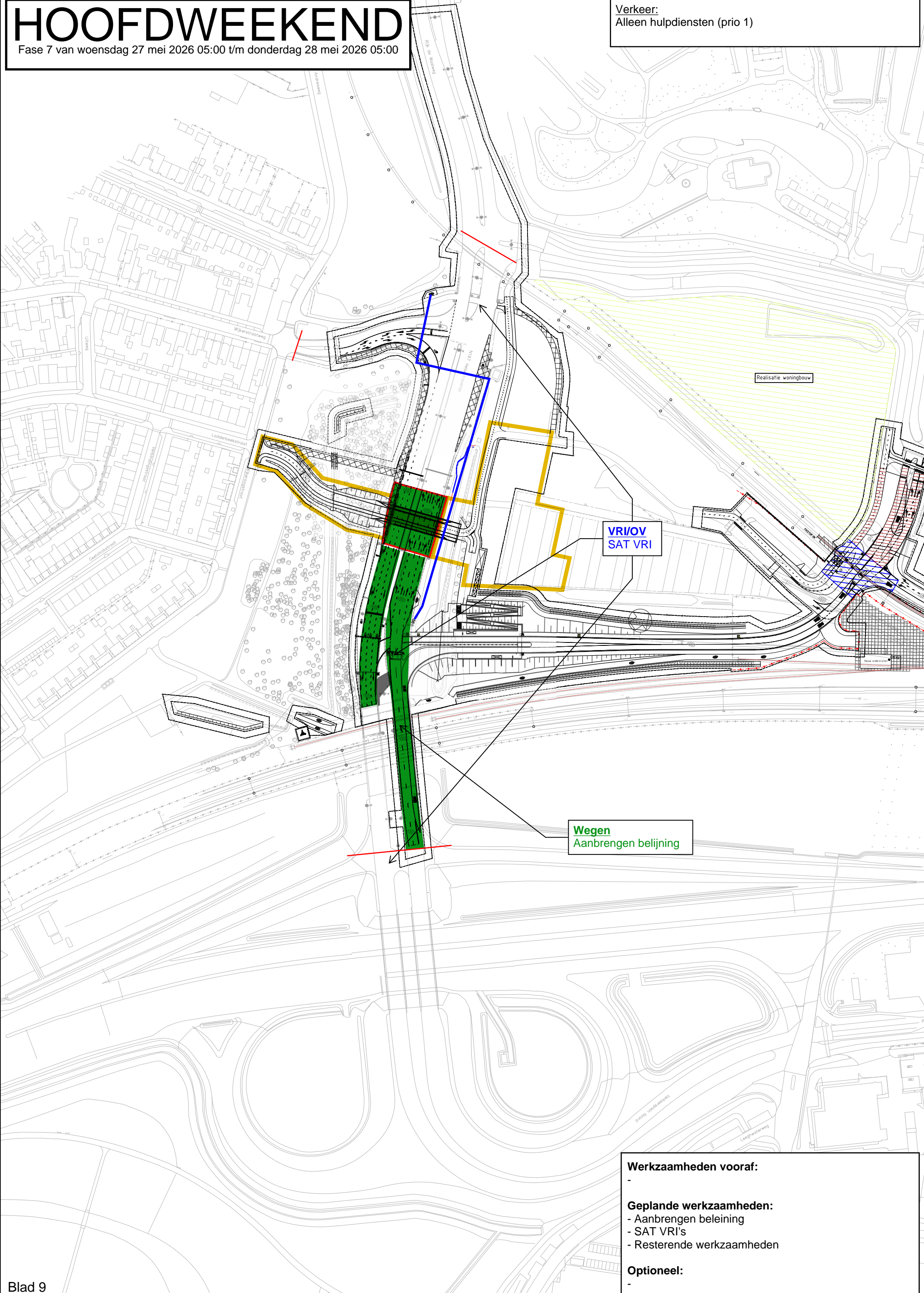
**Optioneel:**

-

# HOOFDWEEEKEND

Fase 7 van woensdag 27 mei 2026 05:00 t/m donderdag 28 mei 2026 05:00

Verkeer:  
Alleen hulpdiensten (prio 1)



VRI/OV  
SAT VRI

Wegen  
Aanbrengen beleiding

Werkzaamheden vooraf:

- 
- Geplande werkzaamheden:**
- Aanbrengen beleiding
- SAT VRI's
- Resterende werkzaamheden

Optioneel:

-