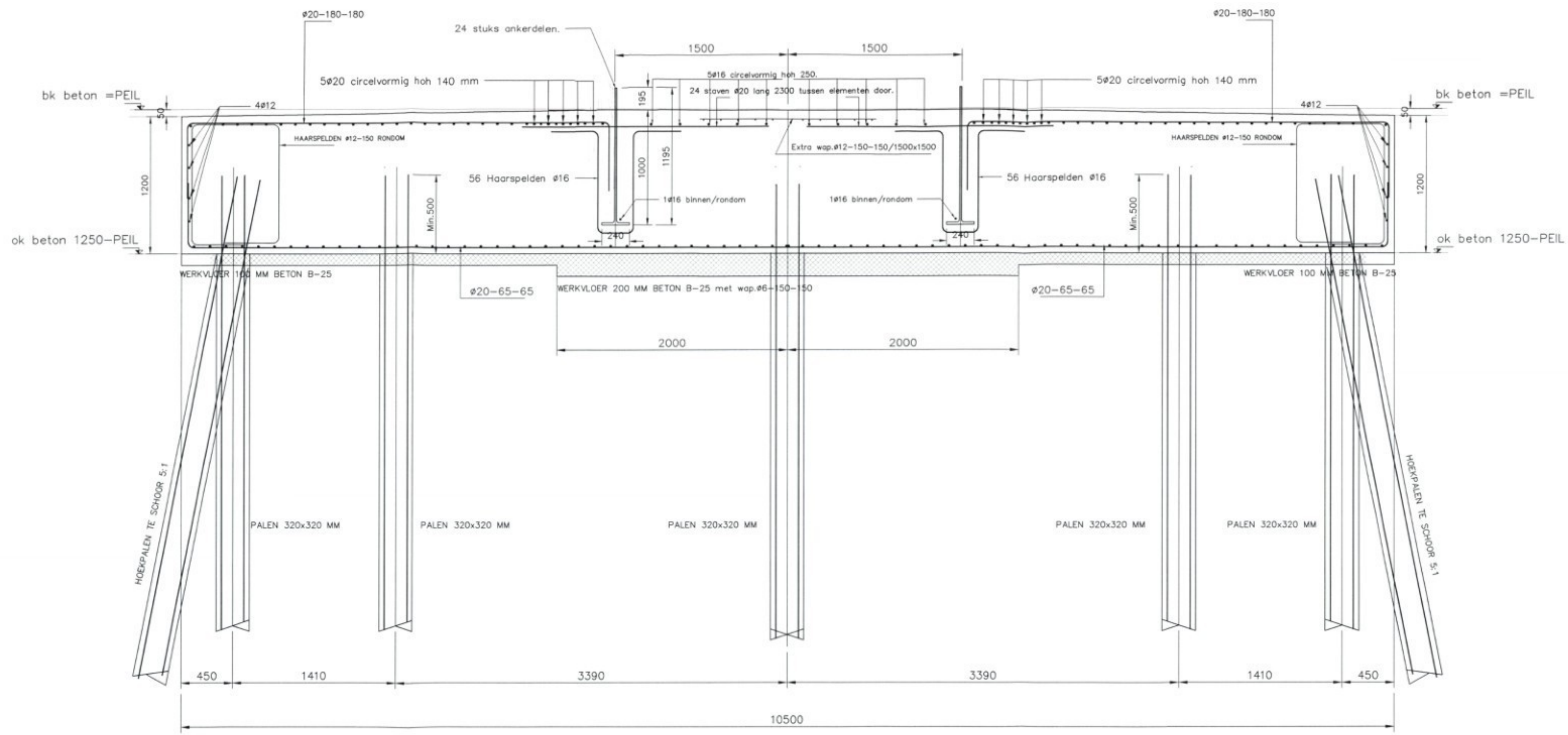


BETONSHEMA/BASIS-WAP.SHEMA  
SCHAAL 1:50  
Voor de overige wapening zie doorsnede.



DOORSNED./PRINCIPE  
SCHAAL 1:25

LET OP POSITIE MANTELBUIZEN.

**Veiligheidsklasse : 2**

Algemeen beugeldetail	Algemeen balkende detail	Algemene balkdoorsnede
Min. verankerings lengte	Flankstaaf	
$\phi 6 = 300$ mm	Bovenstaaf balkende minimaal 400 mm omzetten. (geldt voor alle staven)	Afhakhoogte palen 20 mm+ O.K. balk.
$\phi 8 = 300$ mm	Flankstaven $\phi 8$ , tenzij anders aangegeven	Steklengte palen min. 500 mm.
$\phi 10 = 350$ mm		Steklengte schoorpalen min. 500 mm.
$\phi 12 = 450$ mm		
Onder alle met de grond in aanraking komende betonvlakken, een werkvloer dik 100 mm aanbrengen		
Betonkwaliteit B15		

Uitvoering volgens de VBU (NEN 6722)

Milieuklasse : 2	Overlappingslengte : min. 50 x staafdiameter			
Konsistentiegebied : 2	Overlappingslassen : bovenwapening tussen de steunpunten			
Betonkwaliteit : B25	onderwapening boven de steunpunten			
Staalkwaliteit : FeB 500 HWL	lassen verspringend aanbrengen			
Cementsoort : Hoogoven A	In de bovenwapening een startsluif vrijhouden van min. 50 mm			
Zetmaat : 50-90 mm				
X3 voor het ontkisten : 25 N/mm <sup>2</sup>				
Betondekking (mm) :	Vloeren	Balken	Wanden	Kolommen
Onder :	50			
Boven :	50			
Zij :	50			

G				
F				
E				
D				
C				
B				
A				
Wijz.	Datum	Omschrijving wijziging :	Get.	Gez.

Status tekening: **DEFINITIEF**

Onderdeel : **FUNDATIESHEMA**  
te INGEKOMEN : 8 APR. 2002

Projekt : **Windturbine 750 KW/NM te Zeewolde**  
Aan de Ossenkampweg 2 Zeewolde

Opdrachtgever : <b>NEG/MICON HOLLAND</b>	Get. SR	Form. : A-1
Datum : <b>26-03-2002</b>	Gez. SR	Schaal : 1:50
<b>INGENIEURSGROEP ROMKES BV</b> Industrieweg 7, 8521 MB St. Nicolaasgep Tel.: (0513) 43 22 28 / Fax: (0513) 43 25 36 e-mail: post@ingenieursgroepromkes.nl		Projektnr.: <b>Wolff.01-184</b> Tekeningnr.: <b>B-1</b>

