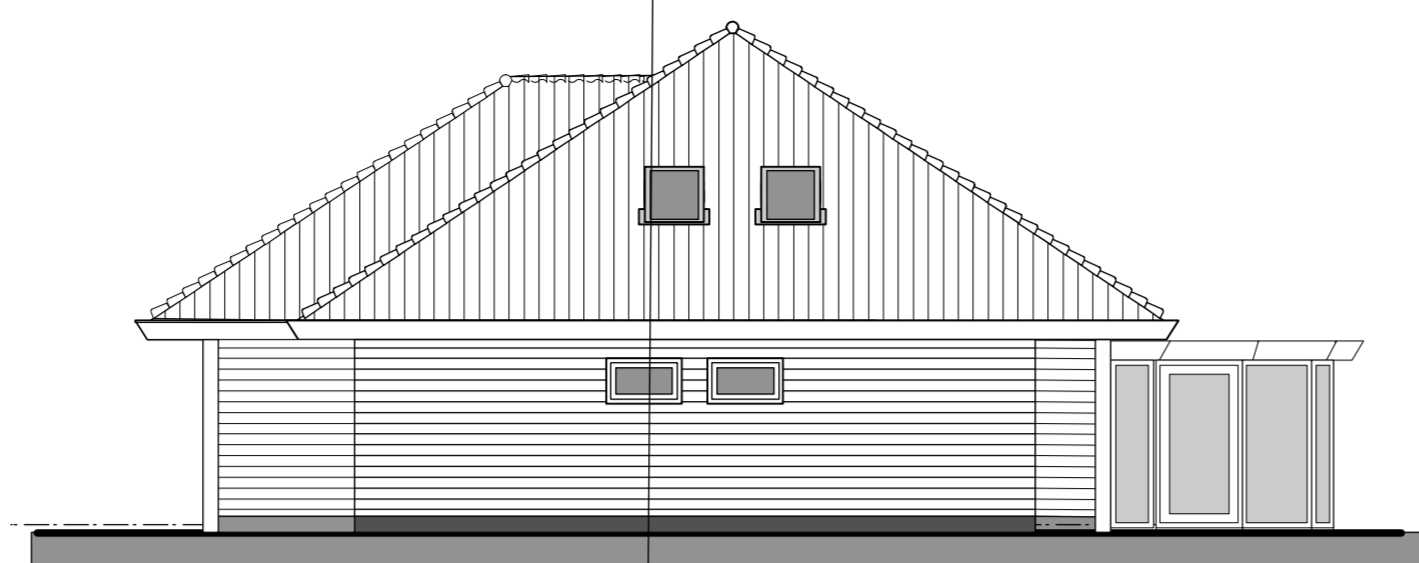




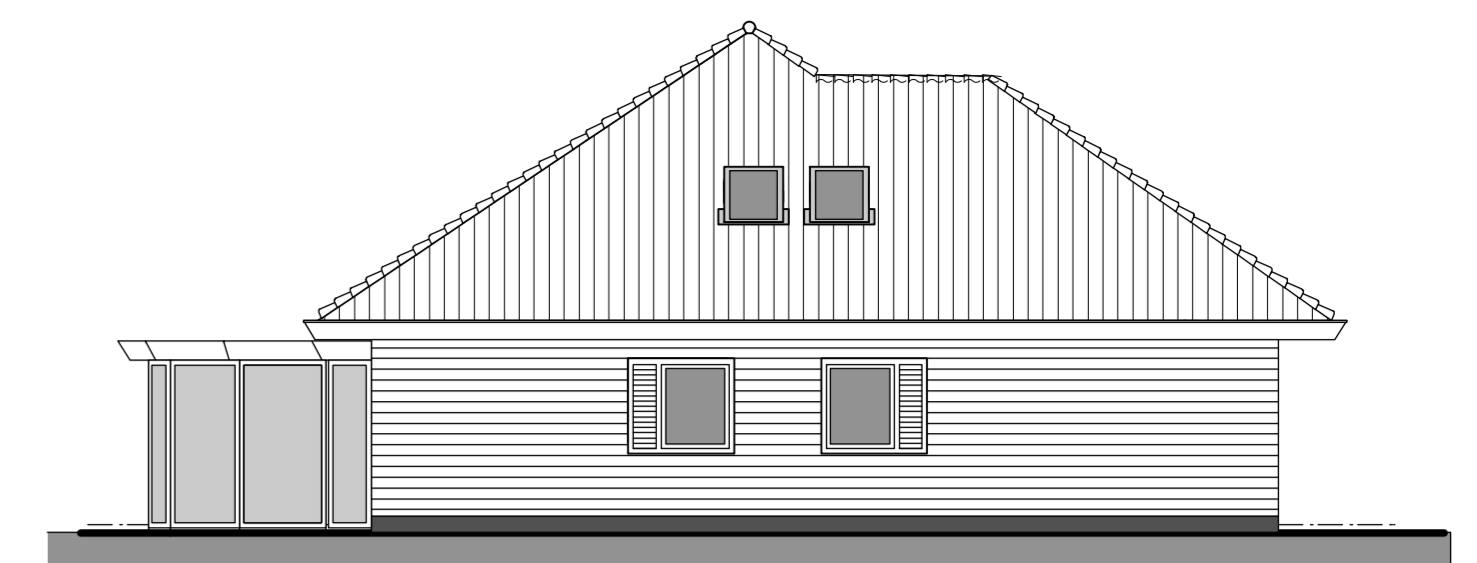
noord gevel  
V = bestand ventilatie rooster



west gevel

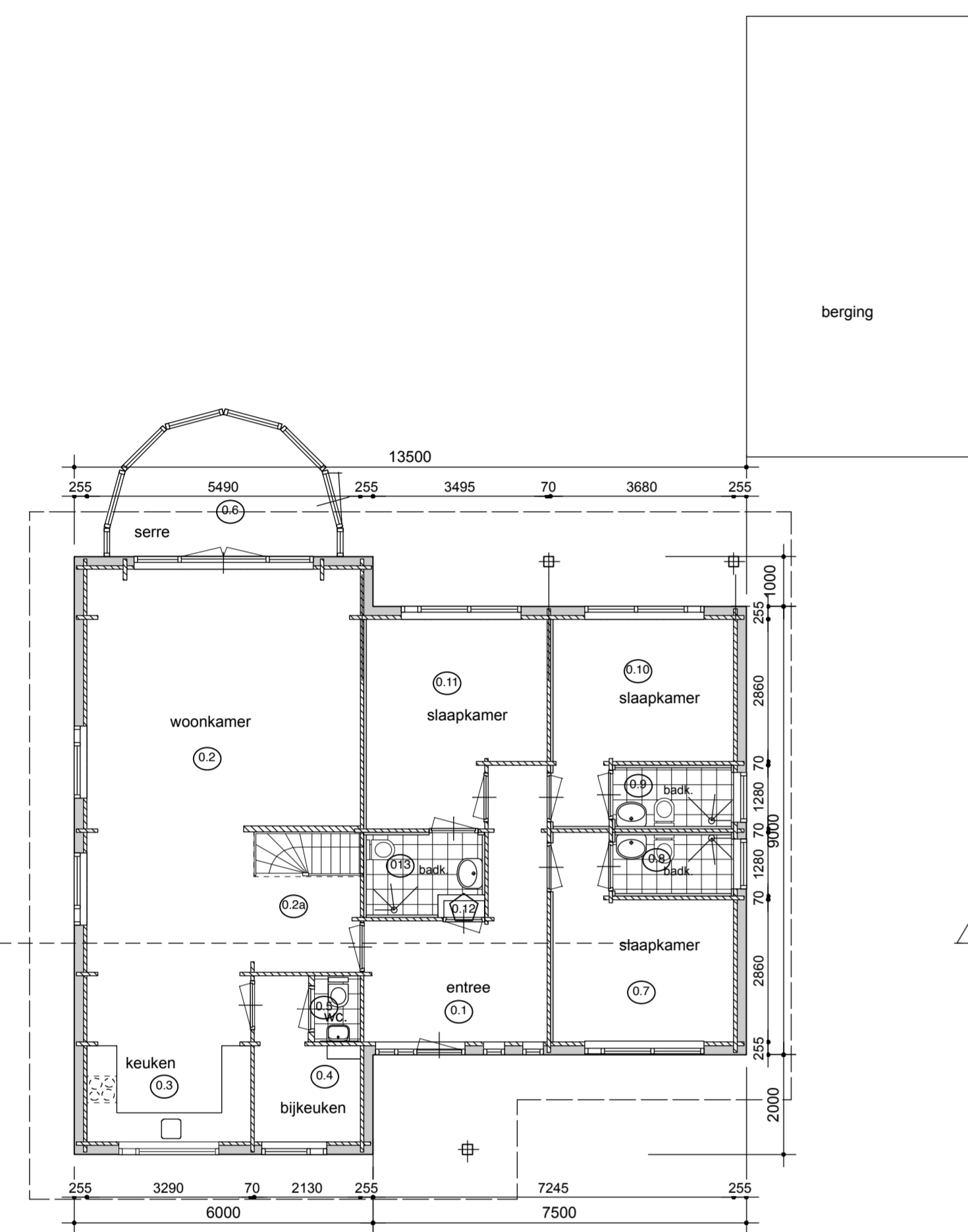


zuid gevel  
V = bestand ventilatie rooster

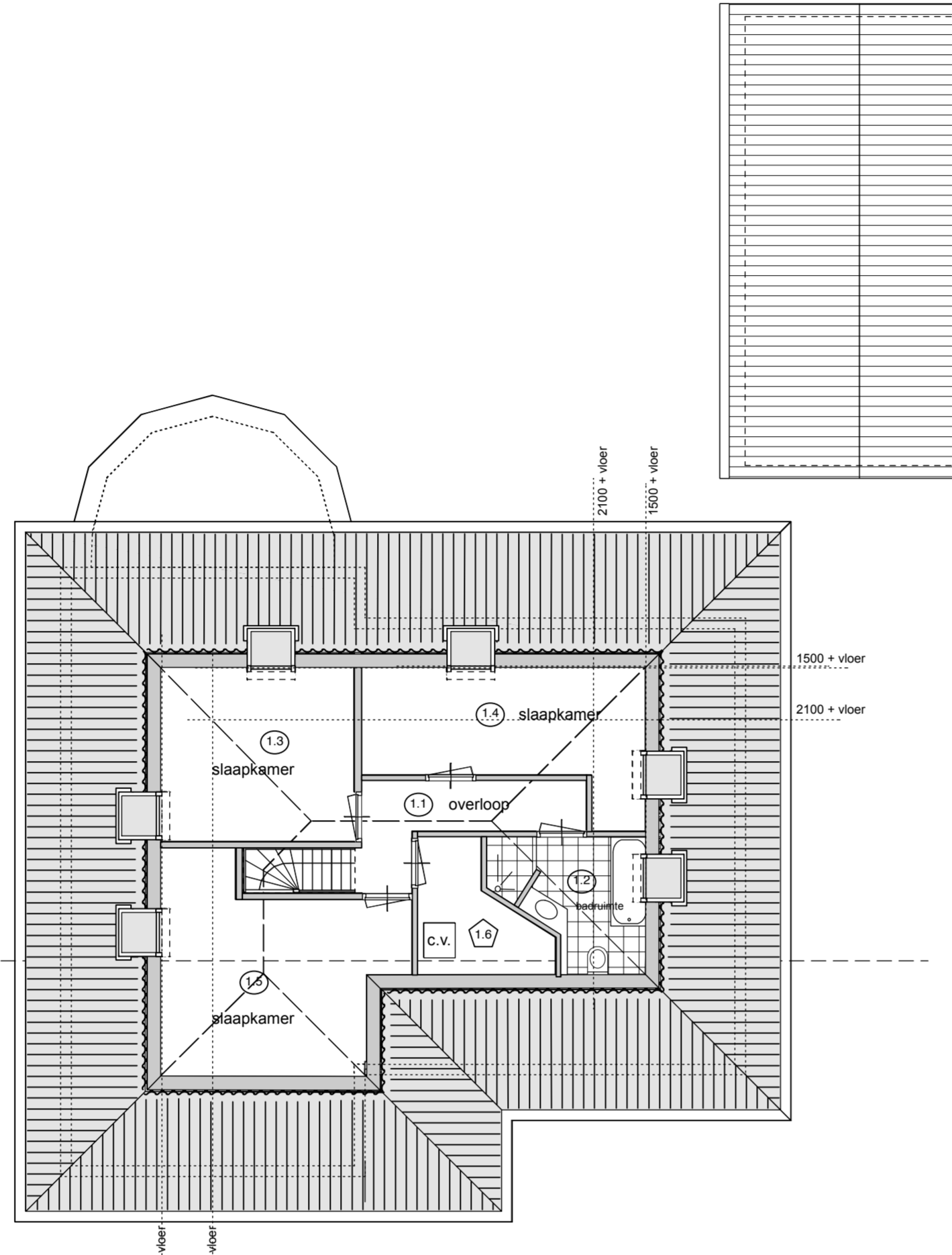


oost gevel  
V = bestand ventilatie rooster

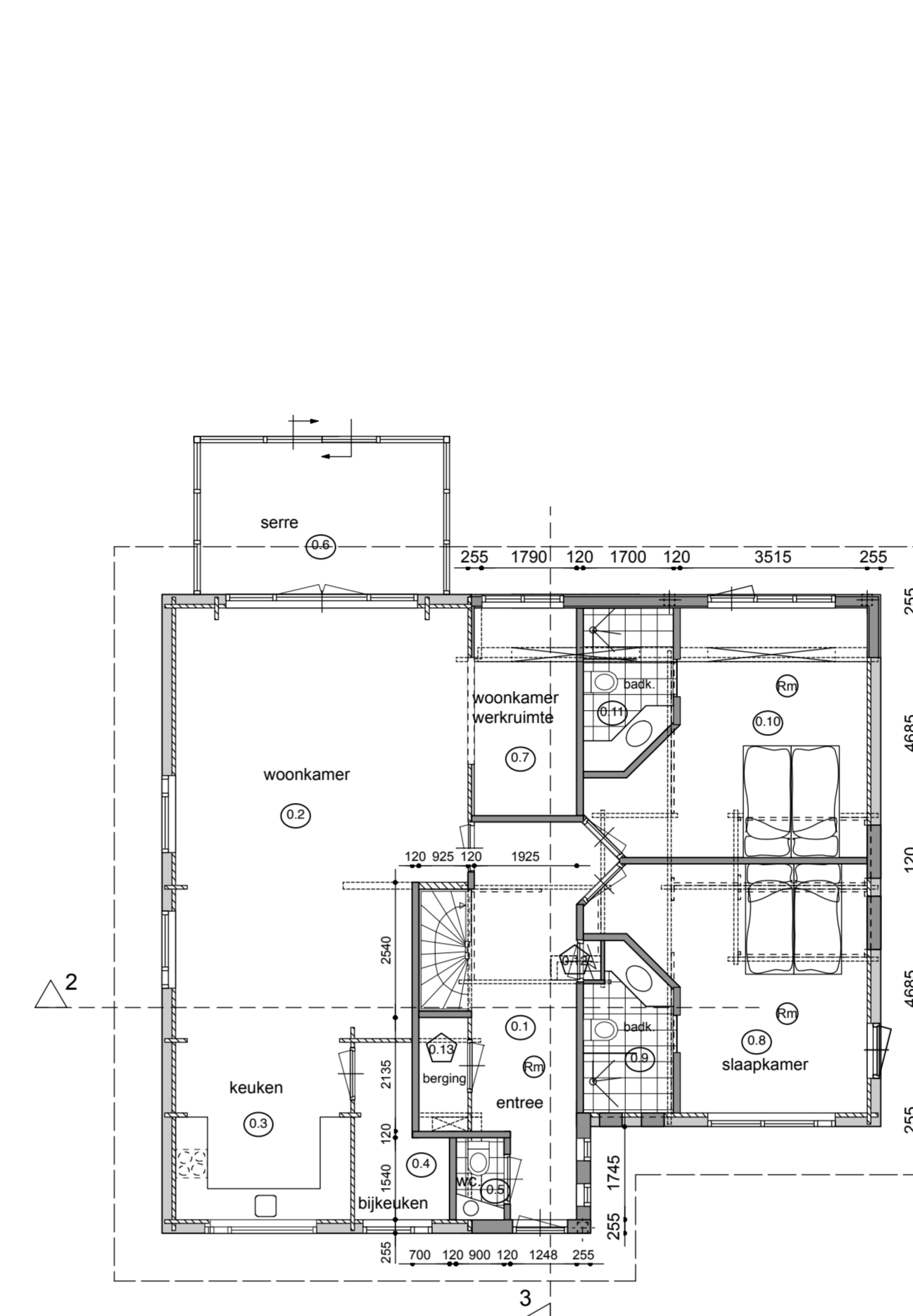
bestaande gevelaanzichten



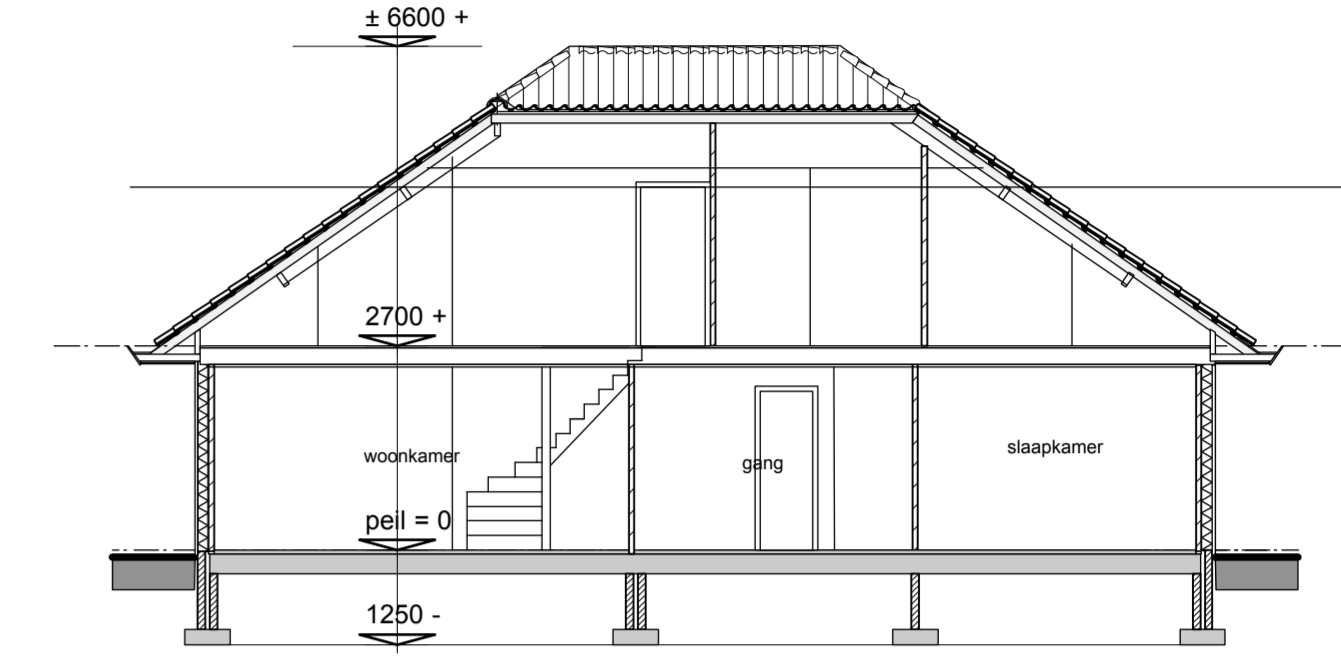
bestaande plattegrond  
begane grond



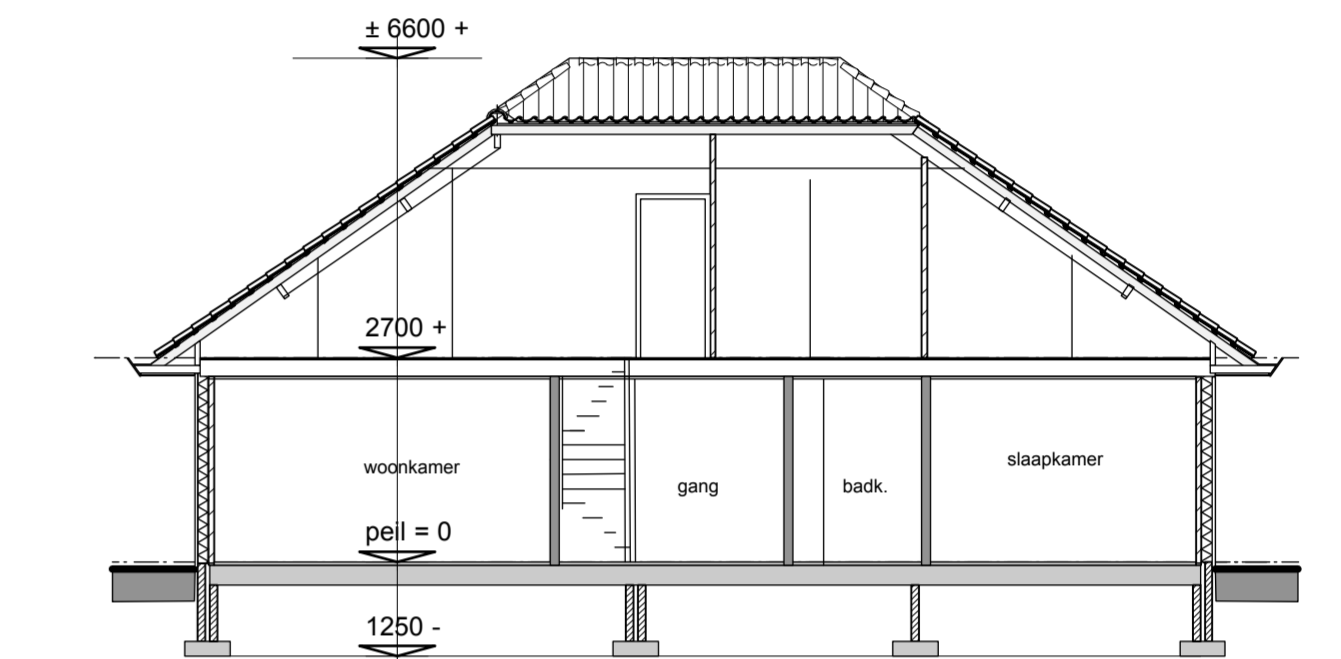
bestaande plattegrond  
verdieping (ongewijzigd)



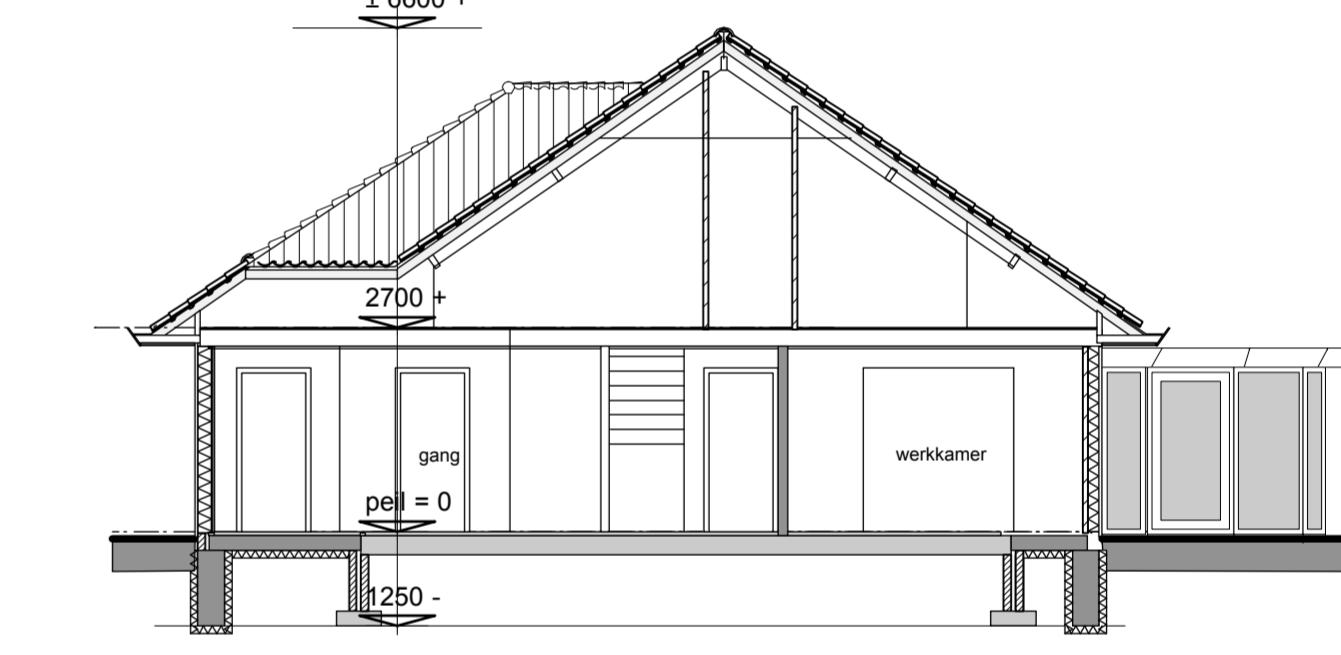
gewijzigde plattegrond  
begane grond



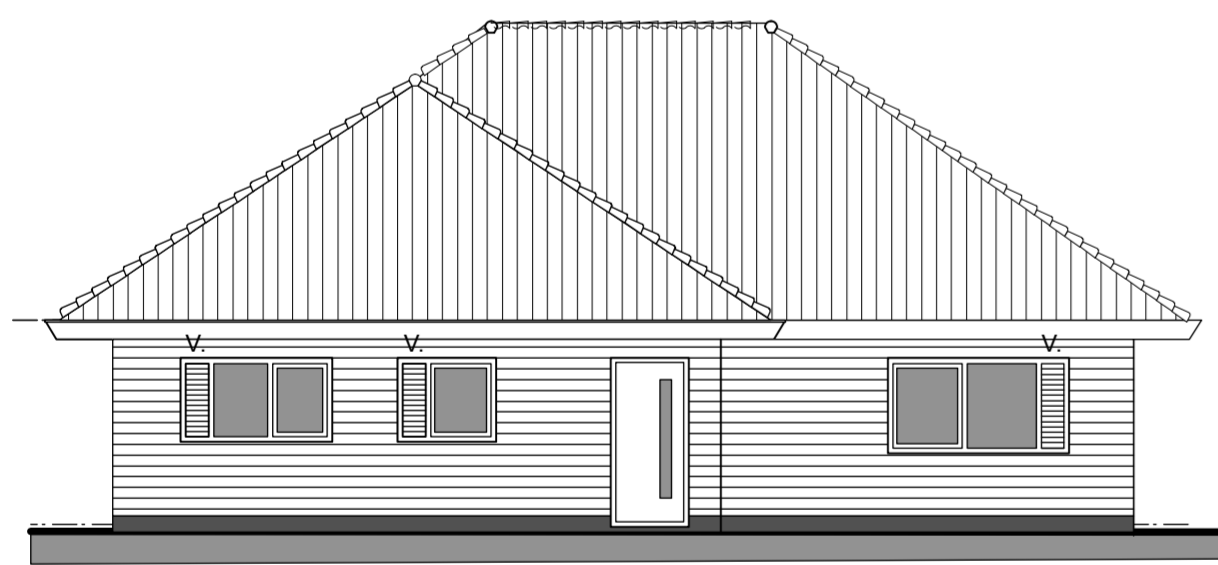
doorsnede 1



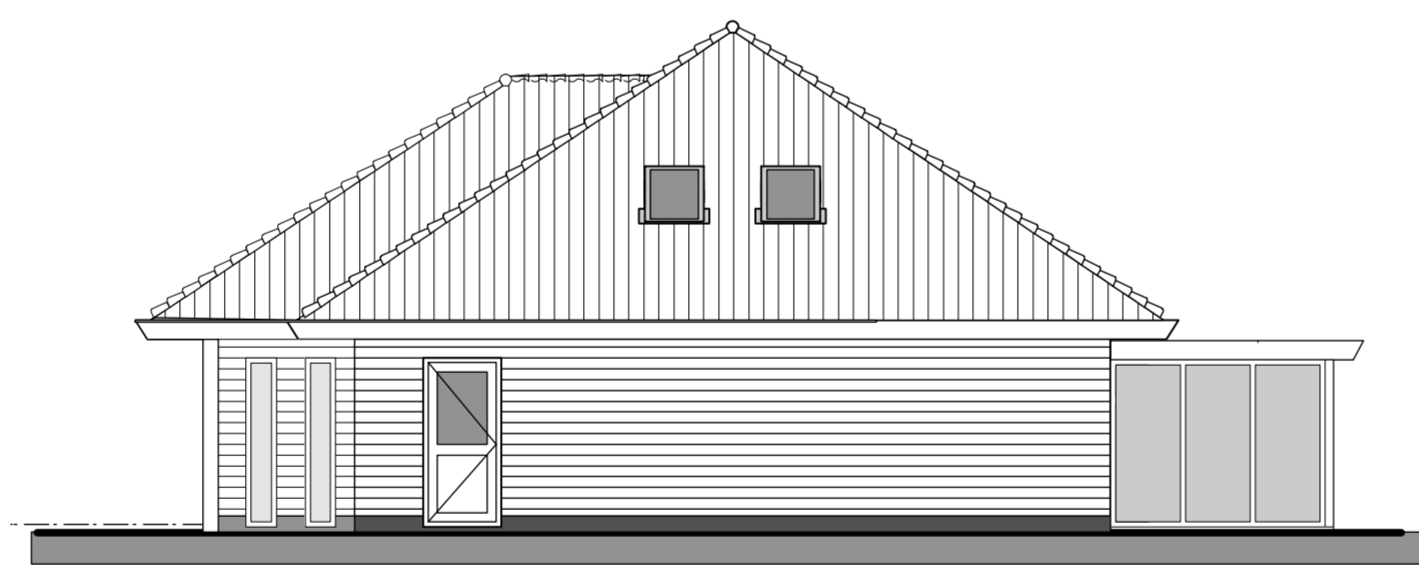
doorsnede 2



doorsnede 3



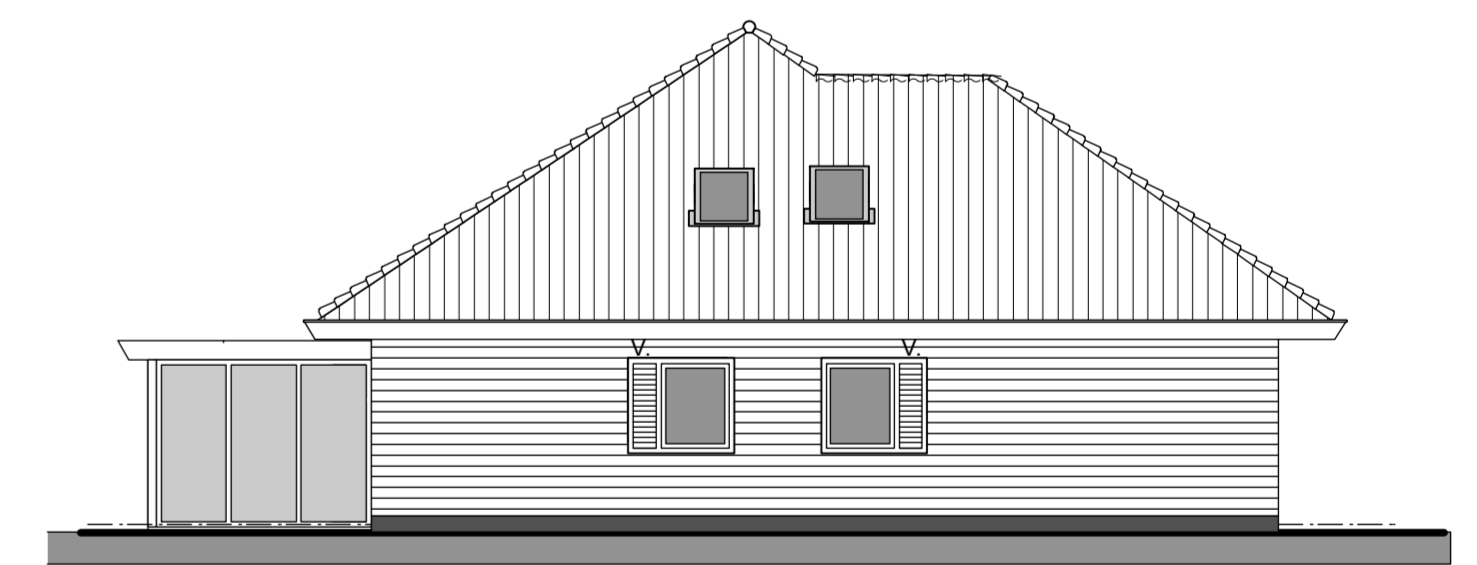
noord gevel  
V = bestand ventilatie rooster



west gevel



zuid gevel  
V = ventilatie rooster



oost gevel  
V = bestand ventilatie rooster

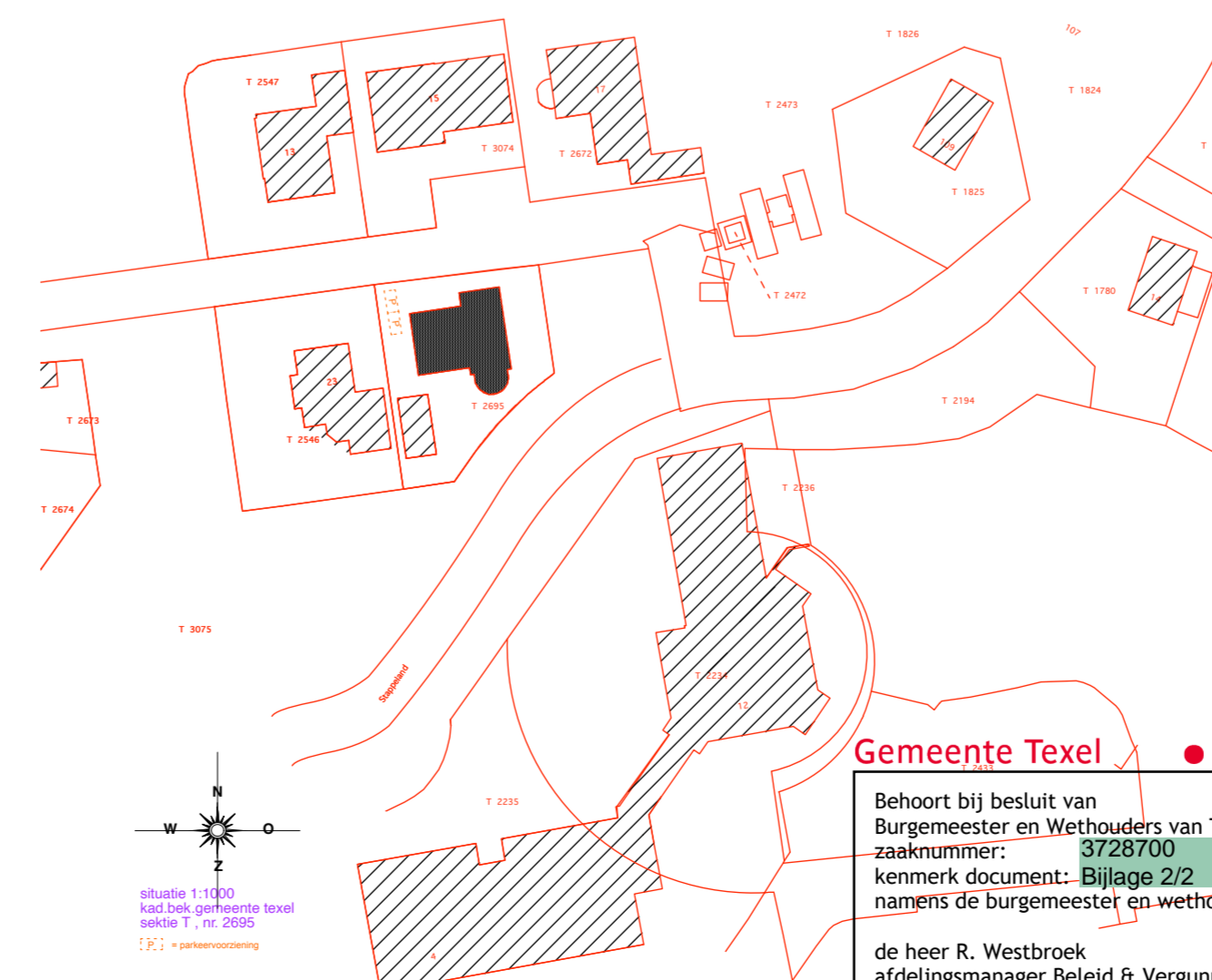
gewijzigde gevelaanzichten

overzicht gebruiksovervlak, verblijfsruimte en verblijfsgebieden BESTAAND				
ruimte	nummer nr	gebruiksover	verblijfsruimte	verblijfsgebied
begane grond				
verkeersruimte	0.1	12,4m <sup>2</sup>		
verkeersruimte	0.2	38,0m <sup>2</sup>	38,0m <sup>2</sup>	38,0m <sup>2</sup>
verkeersruimte	0.3	5,8m <sup>2</sup>		
verkeersruimte	0.4	10,9m <sup>2</sup>	9,0m <sup>2</sup>	9,0m <sup>2</sup>
berging	0.5	14,4m <sup>2</sup>		
toilet	0.6	1,2m <sup>2</sup>		
verkeersruimte	0.8	10,4m <sup>2</sup>	10,4m <sup>2</sup>	10,4m <sup>2</sup>
verkeersruimte	0.7	12,0m <sup>2</sup>	12,0m <sup>2</sup>	12,0m <sup>2</sup>
badruimte	0.8	3,0m <sup>2</sup>		
badruimte	0.9	3,0m <sup>2</sup>		
verkeersruimte	0.10	11,8m <sup>2</sup>	11,8m <sup>2</sup>	11,8m <sup>2</sup>
verkeersruimte	0.11	13,6m <sup>2</sup>	13,6m <sup>2</sup>	13,6m <sup>2</sup>
overloop	0.12	0,3m <sup>2</sup>		
badruimte	0.13	3,8m <sup>2</sup>		
sub. totaal		131,4m <sup>2</sup>	94,8m <sup>2</sup>	94,8m <sup>2</sup>
verdieping				
verkeersruimte	1.1	7,8m <sup>2</sup>		
badruimte	1.2	6,7m <sup>2</sup>		
verkeersruimte	1.3	13,2m <sup>2</sup>	6,8m <sup>2</sup>	6,8m <sup>2</sup>
verkeersruimte	1.4	13,1m <sup>2</sup>	5,1m <sup>2</sup>	5,1m <sup>2</sup>
verkeersruimte	1.5	17,0m <sup>2</sup>	6,7m <sup>2</sup>	6,7m <sup>2</sup>
overloop	1.6	3,2m <sup>2</sup>		
sub.totaal		63,0m <sup>2</sup>	18,6m <sup>2</sup>	18,6m <sup>2</sup>
<b>totaal</b>		<b>194,4m<sup>2</sup></b>	<b>113,4m<sup>2</sup></b>	<b>113,4m<sup>2</sup></b>

overzicht gebruiksovervlak, verblijfsruimte en verblijfsgebieden GEWIJZIGD				
ruimte	nummer nr	gebruiksover	verblijfsruimte	verblijfsgebied
begane grond				
verkeersruimte	0.1	16,5m <sup>2</sup>		
verkeersruimte	0.2	41,3m <sup>2</sup>	41,3m <sup>2</sup>	41,3m <sup>2</sup>
verkeersruimte	0.3	10,9m <sup>2</sup>	9,0m <sup>2</sup>	9,0m <sup>2</sup>
berging	0.4	4,7m <sup>2</sup>		
berging	0.5	1,6m <sup>2</sup>		
verkeersruimte	0.6	10,4m <sup>2</sup>	10,4m <sup>2</sup>	10,4m <sup>2</sup>
verkeersruimte	0.7	7,8m <sup>2</sup>	7,8m <sup>2</sup>	7,8m <sup>2</sup>
verkeersruimte	0.8	19,0m <sup>2</sup>	19,0m <sup>2</sup>	19,0m <sup>2</sup>
badruimte	0.9	4,7m <sup>2</sup>		
badruimte	0.10	19,4m <sup>2</sup>	19,4m <sup>2</sup>	19,4m <sup>2</sup>
badruimte	0.11	4,8m <sup>2</sup>		
overloop	0.12	0,3m <sup>2</sup>		
overloop	0.13	2,0m <sup>2</sup>		
sub. totaal		143,0m <sup>2</sup>	106,7m <sup>2</sup>	106,7m <sup>2</sup>
verdieping				
verkeersruimte	1.1	7,8m <sup>2</sup>		
badruimte	1.2	6,7m <sup>2</sup>		
verkeersruimte	1.3	13,2m <sup>2</sup>	6,8m <sup>2</sup>	6,8m <sup>2</sup>
verkeersruimte	1.4	13,1m <sup>2</sup>	5,1m <sup>2</sup>	5,1m <sup>2</sup>
verkeersruimte	1.5	17,0m <sup>2</sup>	6,7m <sup>2</sup>	6,7m <sup>2</sup>
overloop	1.6	3,2m <sup>2</sup>		
sub.totaal		63,0m <sup>2</sup>	18,6m <sup>2</sup>	18,6m <sup>2</sup>
<b>totaal</b>		<b>206,0m<sup>2</sup></b>	<b>125,3m<sup>2</sup></b>	<b>125,3m<sup>2</sup></b>

**VOORSCHRIFTEN**

- WONING INBRAAKWEREND VOLGENS POLITIEKEURMERK (hang en sluitwerk ramen en deuren minimaal SKG\*\*)
- hoogteverschil tussen hoofdingang en aansluitend terrein is bestaand.
- alle beglazing van de nieuwe buitenkozijnen uitvoeren met dubbel glas (HR++)
- beglazing in kozijnen vanaf de vloer en of lager dan 850 mm te voorzien van veiligheidsbeglazing volgens NEN 3569
- gekoppelde rookmelder Z20Z30V volgens NEN 2555 en voorzien van noodstroomvoorziening.
- wanden en vloeren welke als buitenschil beschouwd kunnen worden dienen een Rc waarde van resp. minimaal 4,5m<sup>2</sup>K/W en 3,5m<sup>2</sup>K/W te hebben.
- daken nieuw dienen een Rc waarde van minimaal 6,3 m<sup>2</sup>K/W te hebben.
- meterkast uitvoeren volgens NEN 2768 = bestaand.
- cv installatie is bestaand, uitbreiding vloerverwarming/radiator woon/slaapkamer
- woning volgens art 3.17 van het bouwbesluit uitvoeren tegen weren van ratten en muizen
- ventilatie gewijzigde verblijfsruimten volgens NEN 8087, zie tabel ventilatie overige is bestaand



WARM- + KOUDWATER	CV INSTALLATIE
keuken badkamers wasstel	uitbreiding volgens NEN 3028
KOUWATER	- cv ketel (= bestaand) volgens NEN 506 NEN 1006
keuken toiletten fontein cv wasmachine	VENTILATIEVERBODINGSGASSEN
wijziging badkamers toiletten beg gr. wastel-douchewc.	uitbreiding: woonkamer en slaapkamers beg gr. ventilatie volgens tabel bestaande ventilatie box in tech. ruimte aanpassen
ELEKTRA	volgens NEN 1075 NEN 2767
uitbreiding beg gr volgens NEN 1010	GASAANSLUITING cv ketel ongewijzigd (volgens NEN 1076) installatie in woning volgens NEN 1070

bestaande oppervlakte "bebouwing"	= 150 m <sup>2</sup>
uitbreiding oppervlakte bebouwing onder kap	= 11,5 m <sup>2</sup>
<b>totaal "bebouwing" oppervlakte is ongewijzigd</b>	<b>= 150 m<sup>2</sup></b>

VENTILATIE IS BESTAAND (UITBREIDING) EN VOLDOET						
ruimte	nummer nr	VOL	aantal pers. *12	max. p.p. (200 m <sup>3</sup> m <sup>3</sup> )	max. p.p. (200 m <sup>3</sup> m <sup>3</sup> )	verv. %
begane grond						
verkeersruimte	0.1	1,00m <sup>3</sup>	12,00m <sup>3</sup>	18,00m <sup>3</sup>	12,00m <sup>3</sup>	100%
verkeersruimte	0.2	19,00m <sup>3</sup>	24,00m <sup>3</sup>	17,50m <sup>3</sup>	24,00m <sup>3</sup>	110%
verkeersruimte	0.3	19,00m <sup>3</sup>	24,00m <sup>3</sup>	17,50m <sup>3</sup>	24,00m <sup>3</sup>	100%
verdieping						
verkeersruimte	1.1	1,00m <sup>3</sup>	12,00m <sup>3</sup>	18,00m <sup>3</sup>	12,00m <sup>3</sup>	100%
verkeersruimte	1.2	1,00m <sup>3</sup>	12,00m <sup>3</sup>	18,00m <sup>3</sup>	12,00m <sup>3</sup>	100%
verkeersruimte	1.3	1,00m <sup>3</sup>	12,00m <sup>3</sup>	18,00m <sup>3</sup>	12,00m <sup>3</sup>	100%
verkeersruimte	1.4	1,00m <sup>3</sup>	12,00m <sup>3</sup>	18,00m <sup>3</sup>	12,00m <sup>3</sup>	100%
verkeersruimte	1.5	1,00m <sup>3</sup>	12,00m <sup>3</sup>	18,00m <sup>3</sup>	12,00m <sup>3</sup>	100%
verkeersruimte	1.6	1,00m <sup>3</sup>	12,00m <sup>3</sup>	18,00m <sup>3</sup>	12,00m <sup>3</sup>	100%

**uitbreiding - interne verbouw woning aan de zeekraal 21 te de Koog Texel**

opdrachtgever: **bestaande en gewijzigde gevels en plattegrond doorsneden**

schaal: 1: 100

situatie: 1: 1000

dd: 11-11-2025  
14-11-2025  
11-12-2025  
24-12-2025  
27-12-2025

werknummer: **25-167**

tekeningsnummer: **BI**

Behoort bij besluit van Burgemeester en Wethouders van Texel, zaaknummer: 3728700 kenmerk document: Bijlage 2/2 namens de burgemeester en wethouders van Texel, de heer R. Westbroek afdelingsmanager Beleid & Vergunningen

bouwkundig advies & tekenburo | pachwerk 33, 1791 WB, den berg | E-mail: adviesburo.dirkkoster@kpnmail.nl | tel: 061-6628560