



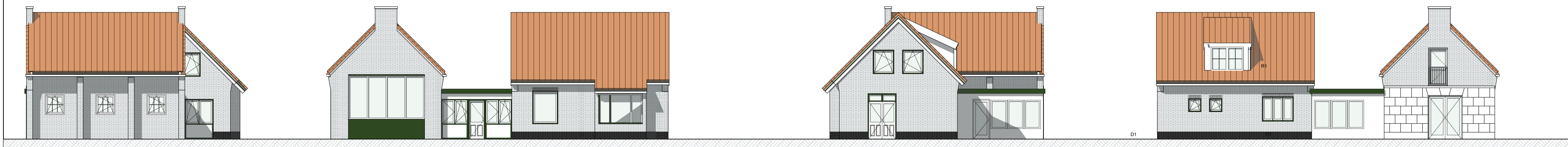
Voorstel

Noord
Plaatsen ramen en deur in bestaande gevelopening (vergunningvrij)

West
Wijzigen voorgevel - West
Plaatsen dakkapel en verlengen van bestaande hoofdgebouw (zelfde bouwvolume)

Zuid
Wijzigen gevel - Plaatsen nieuwe gevelopeningen

Oost
Wijzigen gevel - Plaatsen nieuwe gevelopeningen - Tuindeuren - Vergunningsvrij
Verlengen hoofdgebouw
Verlengen dakkapel (vergunningsvrij)



Bestaand

Noord

West

Zuid

Oost

Bouwkundig Renooi
Bouwbesluit BBL
Verbouw woning

Algemeen

- Tekenen in het werk te controleren en vergelijken met overige tekening
- Constructies en installaties in principe aangegeven. Delfnieuwe uitvoering volgens nadere berekeningen/berekeningen constructie/installatie/ruimte en fabricant.
- Hang- en sluitwerk uitvoeren volgens PKM (Poullie Keurmerk)
- Sanitaire sanitair geheel betegeld
- Bieden de 600mm veiligheidsglas toepassen

Verankeringen: (algemene opmerking)

- De balken, muurplaten, zijdelingse dakconstructies e.d. verankeren met de juiste verz. stalen balkkokers, muurplaat- en spouwankers
- Houten constructies onderling verbinden met B&E gips
- Voor bevestiging de nodige passende blankstalen, verz. stalen, RVS en/of koperen nagels, slagchroeven, schroeven, houtdraad bouden, subbouden met ring, moer en/of pluggen toepassen.

Artikel 5.4 Verbouw

1. Op het verbouwen van een bouwwerk zijn de regels van hoofdstuk 4 (nieuwbouw) van toepassing, waarbij in plaats van het in die regels bedoelde niveau van eisen wordt uitgegaan van het in artikel 5.9 bedoelde rechte niveau tenzij in afwijking 5.3 anders is bepaald

Artikel 5.9 (constructieve veiligheid)

1. Op het verbouwen van een bouwwerk zijn de artikelen 4.12 lid 1 en 4.14 van toepassing, waarbij in plaats van het in artikel 4.17 aangegeven niveau van eisen wordt uitgegaan van het rechte niveau van eisen, in afwijking van artikel 4.17 eerste lid, wordt uitgegaan van de buitengewone belastingomstandigheden die volgens NEN 8700 kunnen optreden bij brand.

Artikel 5.10 (constructieve veiligheid bij brand)

Op het verbouwen van een bouwwerk zijn de artikelen 4.17 en 4.18 van toepassing, waarbij in plaats van het in artikel 4.17 aangegeven niveau van eisen wordt uitgegaan van het rechte niveau van eisen, in afwijking van artikel 4.17 eerste lid, wordt uitgegaan van de buitengewone belastingomstandigheden die volgens NEN 8700 kunnen optreden bij brand.

Artikel 5.10a (vloerscheiding)

- minimaal 1 + Peil vloer
- Bij een al dan niet beweegbaar raam 0,85m + Peil vloer
- tussen vloer en afsluitend horizontaal geen opening breder dan 0,1m
- Geen opstapmogelijkheden tussen 0,20,7m + peil vloer/bedvlak

Artikel 5.13 (beperking van uitbreiding van brand)

1. Bij het verbouwen van een bouwwerk, is in aanvulling op artikel 5.4, uitgegaan van de in paragraaf 4.2.8 bedoelde weerstand tegen brandontsteking en brandoverstag van ten minste 30 minuten, of het rechte verlagen nieuw als dat hoger is.

Beperkingen van het onwikkelen van brand en rook

	Art. 4.43	Art. 4.44	Art. 4.45
	Binnenoppervlak	Buitenoppervlak	Belofbaar
Brandklasse woning	B	C	CH
Extra beschermde vluchtroute	B	C	CH
Beschermde vluchtroute	B	C	CH
Overig	D	D	DH

- Een zijde van een constructieonderdeel die grenst aan de binnenruimte voldoet aan de in tabel 4.42 aangegeven brandklasse en aan rookklasse 2, beide bepaald volgens NEN-EN 13501-1.

- In afwijking van artikel 4.43 geldt voor de bovenzijde van een vloer, een trap en een hellingbaan die grenst aan de binnenruimte rookklasse 1R en in tabel 4.42 aangegeven brandklasse, beide bepaald volgens NEN-EN 13501-1.

- De bovenzijde van een dak van een bouwwerk is, bepaald volgens NEN 6063, niet brandgevaarlijk.

- Ramen/luiken binnen 2m van de perceelsgrens, 30min. brw. en diffuus uitvoeren.

Vluchtroutes

- De weerstand tegen rookdoorgang van een subbrandcompartiment naar een beschermd subbrandcompartiment voert naar een extra beschermde vluchtroute, is R200Ra bepaald volgens NEN 6075.
- Een vluchtroute heeft een vrije doorgang met een breedte van ten minste 0,80 m en een hoogte van ten minste 2,1 m. Dit is niet van toepassing voor zover de vluchtroute over een trap voert.

Afdeling 4.3 Gezondheid

- Een bouwwerk heeft bescherming tegen geluid van bouwwerkinstallaties.
- Een bouwwerk heeft schiedingsconstructie waarmee de vorming van allergenen door vocht in ventilatiegebieden, toilet ruimten en badruimten voldoende wordt beperkt.

Luchtoverbreiding

- Een ventilatiegebied en een ventilatiekamer hebben een voorziening voor luchtoverbreiding met een volgens NEN 1097 bepaalde opzet met ten minste:
 - 0,9 dm³ per m² met een minimum van 7 dm³ bij een ventilatiegebied
 - 0,7 dm³ per m² met een minimum van 7 dm³ bij een ventilatiekamer
 - 21 dm³ ventilatiekamer met een opstelplaats voor een kooktoestel
 - 7 dm³ bij een toiletruimte
 - 14 dm³ bij een badruimte

Bruikbaarheid

Verblijfsgebied

- Een verblijfsgebied heeft een vloeroppervlakte van ten minste 5 m²
- Een verblijfsgebied en een ventilatiekamer hebben een breedte van ten minste 1,8 m en een hoogte van 2,1 m.

Toilet

- Een toiletruimte als bedoeld in artikel 4.166 heeft een vloeroppervlakte van ten minste 0,9 m x 1,2 m. En een hoogte van 2,0m

Badruimte

- Een badruimte als bedoeld in artikel 4.169 heeft een vloeroppervlakte van ten minste 1,6 m² en een breedte van ten minste 0,8 m. En een hoogte van 2,0m.

Buitenberging

- met gemeenschappelijke afsluitbare berging met een vloeroppervlakte van ten minste 5 m² en een breedte van ten minste 1,8 m en een hoogte boven de vloer van ten minste 2,0 m.

Buitenruimte

- Een woonfunctie heeft een niet-gemeenschappelijke buitenruimte met een vloeroppervlakte van ten minste een en een breedte van ten minste 1,5 m, die rechtstreeks bereikbaar is vanuit een niet-gemeenschappelijk verblijfsgebied van de woonfunctie.

Artikel 4.152 Duurzaamheid

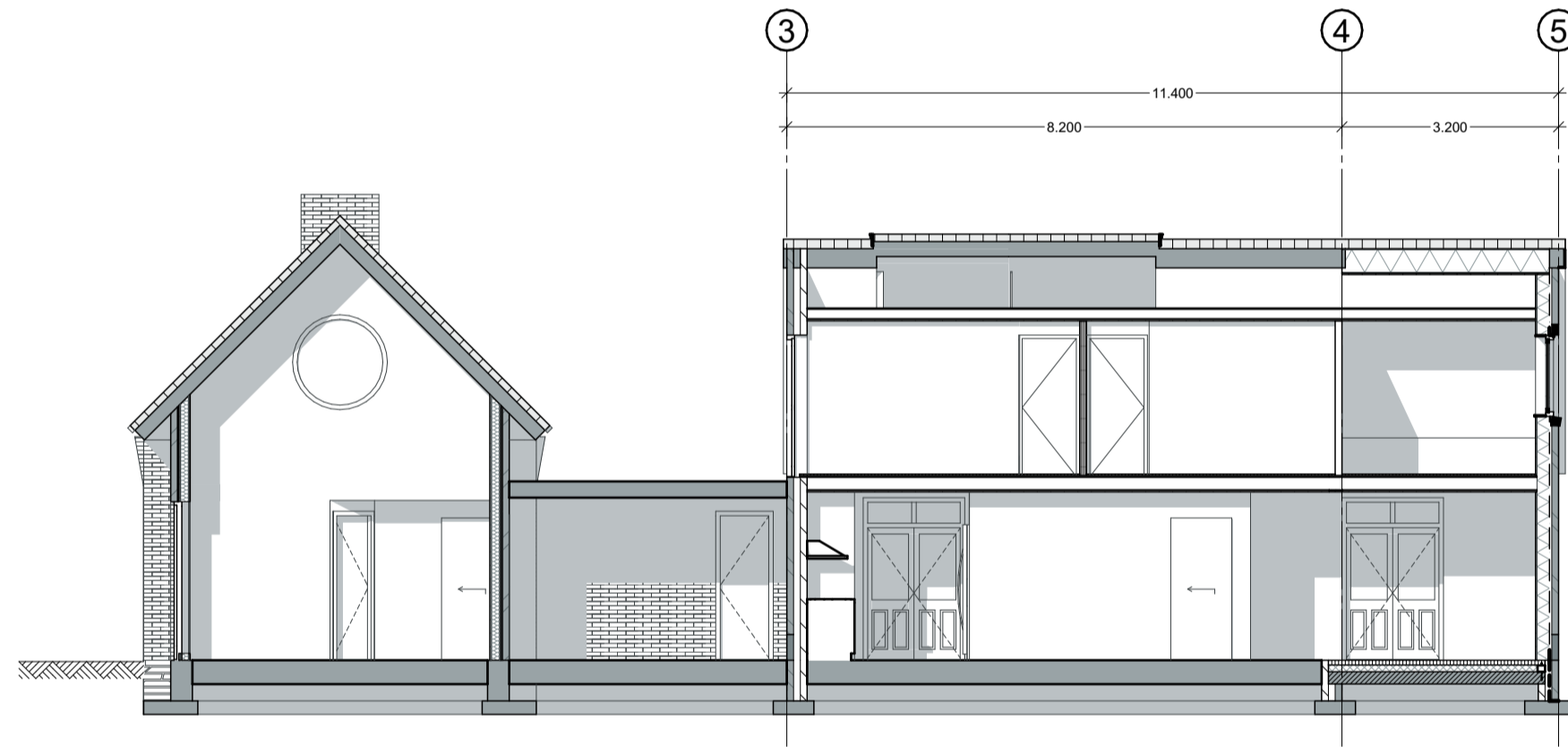
- Een uitwendige scheidingsconstructie heeft een thermische isolatie, warmtewerstand van ten minste:
 - 2,6 m²K/W - Dak
 - 2,6 m²K/W - Buitenmuur
 - 2,6 m²K/W - Begane grond vloer

Afdeling 4.7 Bouwwerkinstallaties

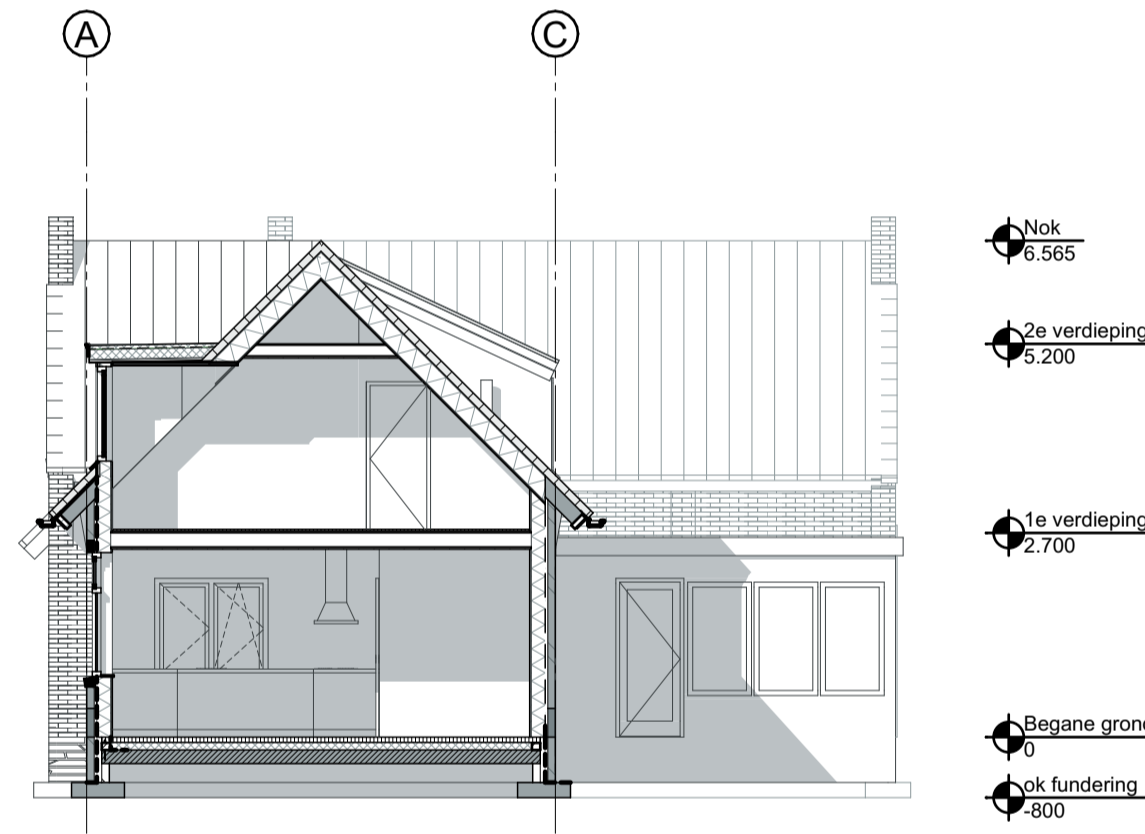
- Een bouwwerk heeft een zodanige ventilatieinstallatie dat het bouwwerk veilig kan worden gebruikt en verlaten.
- Een ruimte waarvoor een beschermde vluchtroute voert, heeft een ventilatieinstallatie die een op een vloer, een trap of een hellingbaan geen verlichtingsdoel kan geven van ten minste 1 lux.
- Een voorziening voor elektriciteit voldoet aan NEN 1010
- Een voorziening voor gas voldoet aan NEN 807/NEN 2078
- Een voorziening voor drinkwater voldoet aan NEN 1006
- Een voorziening voor warmwater voldoet aan NEN 1006
- Een afvoerverzorging voor huishoudelijk afvalwater als bedoeld in het eerste lid heeft een zodanige capaciteit dat elk charge aangesloten lozingsgebied binnen 5 minuten kan worden geleegd en een lucht- en waterdichtheid die voldoet aan NEN 3215.

Rookmelders

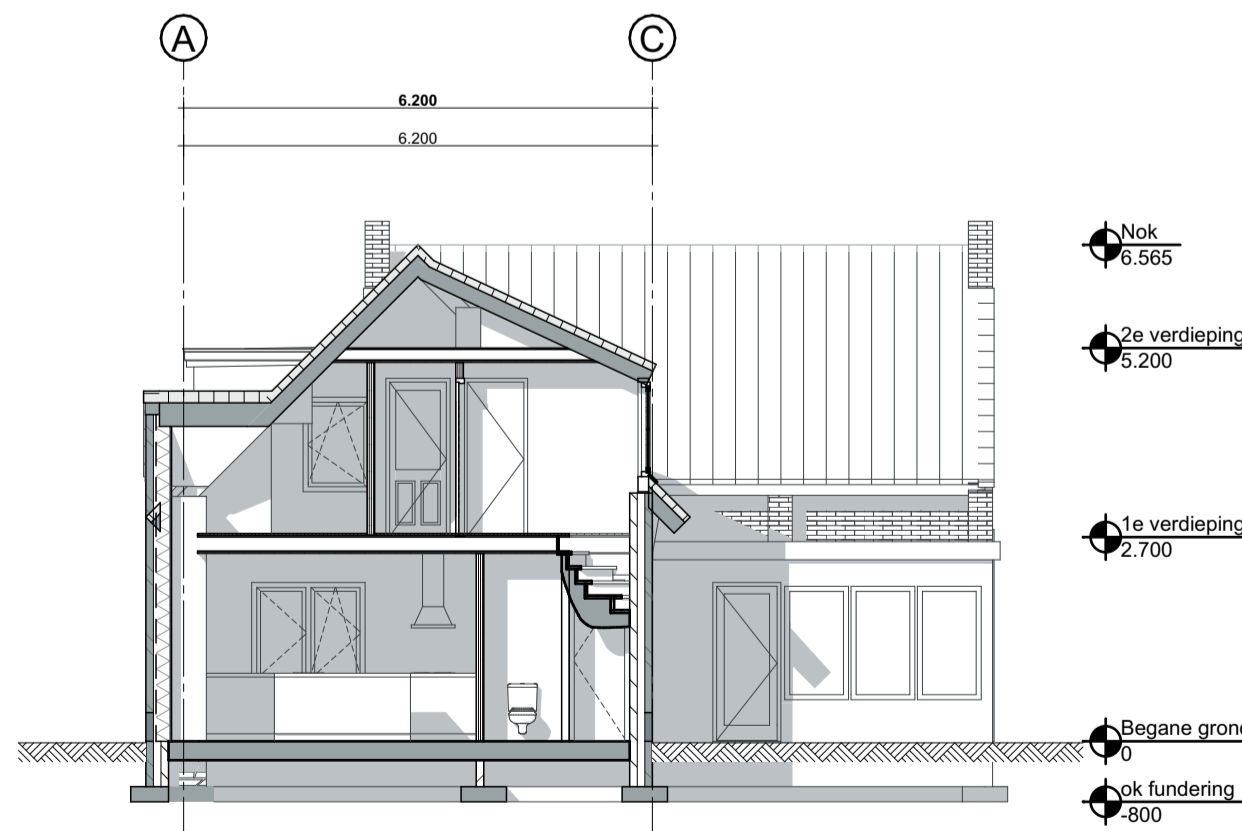
- Een woonfunctie heeft op iedere bouwlaag met een verblijfsruimte of met een besloten ruimte waarvoor een vluchtroute voert tussende uitgang van een verblijfsruimte en de uitgang van de woonfunctie een rookmelder die voldoet aan NEN 1004.
- Een verblijfsruimte en een besloten ruimte waarvoor een vluchtroute voert heeft een of meer rookmelders die voldoen aan en zijn geplaatst volgens de precieze eisen/richtlijnen, bedoeld in NEN 2555



Doorsnede B-B



Doorsnede A-A



Doorsnede A-A1

Materialen Kleur

	Materiaal	Kleur
Gevel Bestaand	- Metselwerk	- Wit geschilderd
Gevel Nieuw	- Als bestaand	- als bestaand
Kozijnen	- Hout	- Groen
Ramen/luiken	- Hout	- Wit
Beglazing	- HR++	- Transparant
Dak - helling	- Pannen	- Oranje
Boeideelen	- EPDM	- Grijs
	- Hout	- Groen

Inhoud Bouwwerk - hoofdgebouw

Onderdeel	m3
Inhoud bestaand	254,96
Inhoud nieuw	374,45



Voorgevel

Gemeente Texel .txl

Behoort bij besluit van Burgemeester en Wethouders van Texel, zaaknummer: 3719420, kenmerk document: Bijlage 2/5, namens de burgemeester en wethouders van Texel, de heer R. Westbroek afdelingsmanager Beleid & Vergunningen

Architectenburo VEEGER

VERGUNNING

Project: - Verbouw woning - Postweg 36 te de Cocksdorp	Opdrachtgever:	Werk: 2397
Onderdeel: Gevels/doorsneden Doorsnede A-A1	Datum: 24-11-2025 01-12-2025	Getekend: BB BB
Schaal: 1:100, 1:1	Formaat: A1	Tekening: 30.2
www.veeger.nl	info@veegertexel.nl	0222-314037
	Kopierstraat 43	1791 EP Den Burg
		Kvk 57351570

Deze tekening mag zonder onze schriftelijke toestemming niet worden gekopieerd, gereproduceerd, aan derden ter inzage gegeven of voor namaak t.b.v. dienen worden gebruikt