

Bouwkundig Renovio
Bouwbesluit BBL
Verbouw woning

- Algemeen**
- Alleen in het werk te controleren en vergelijken met overige tekeningen
 - Constructies en installaties in principe aangegeven. Definitieve uitvoering volgens nadere berekeningen/tekeningen constructie/installatiebouw en blankeken.
 - Hang- en sluitwerk uitvoeren volgens PKM (Pofite Keurmerk)
 - Sanitaire nummers geheel betegeld
 - Binnende de 850mm veiligheidsdijg passen
- Verankeringen (algemeen opmerking)**
- De balken, muurplaten, zettingen, dakconstructies e.d. verankeren met de juiste vzer, stalen balkankers, muurplaat- en opspanankers
 - Houten constructiedelen oordring verboden met BAT-ijzers
 - Voor bevestiging de nodige passende blankstalen, vzer, stalen, RVS en/of koperen nagels, sligschroeven, schroeven, houtdraad bouten, sligbouten met ring, meer en/of pluggen toepassen.

Artikel 5.4 Verbouw
 1. Op het verbouwen van een bouwwerk zijn de regels van hoofdstuk 4 (niewbouw) van toepassing, waarbij in plaats van het in die regels bedoelde niveau van esen wordt uitgegaan van het in artikel 5.5 bedoelde rechtens verhoging niveau (nrc) in afwijking 5.3 anders is bepaald

Artikel 5.9 (constructieve veiligheid)
 1. Op het verbouwen van een bouwwerk zijn de artikelen 4.12 tot en met 4.14 van toepassing, waarbij in plaats van het in die artikelen aangegeven niveau van esen wordt uitgegaan van het niveau voor verbouw zoals aangegeven in NEN 8700.

Artikel 5.10 (constructieve veiligheid bij brand)
 Op het verbouwen van een bouwwerk zijn de artikelen 4.17 en 4.18 van toepassing, waarbij in plaats van het in artikel 4.17 aangegeven niveau van esen wordt uitgegaan van het rechtens verhoging niveau en waarbij, in afwijking van artikel 4.17, eerste lid, wordt uitgegaan van de buitengewone bestandsomstandigheden die volgens NEN 8700 kunnen optreden bij brand

Artikel 5.10a (Vloerafschieding)

- minimaal 1m + Peil vloer
- Bij een af niet beweegbaar raam 0,85m + Peil vloer
- tussen vloer en afschieding horizontaal geen opening breder dan 0,1m
- Geen opspanningsrijden tussen 0,20,7m + peil vloer/bedrade

Artikel 5.13 (beperking van uitbreiding van brand)
 Bij het verbouwen van een bouwwerk wordt, in aanvulling op artikel 5.4, uitgegaan van de in paragraaf 4.2.8 bedoelde weerstand tegen brandbelasting en brandvervaling van ten minste 30 minuten, of het rechtens verhoging niveau als dat hoger is.

Beperkingen van het ontkwelen van brand en rook

	Art. 4.43	Art. 4.44	Art. 4.45
Brandklasse woning	B	C	C8
Extra beschermde vluchtroute	B	C	C8
Beschermde vluchtroute	B	C	D8
Overig	D	D	D8

Luchtroutes

- De weerstand tegen rookdoorgang van een subbrandcompartiment naar een beschermd subbrandcompartiment moet naar een extra beschermde vluchtroute, in RPO's bepaald volgens NEN 6075
- Een vluchtroute heeft een vrije doorgang met een breedte van ten minste 0,85 m en een hoogte van ten minste 2,1 m. Dit is niet van toepassing voor zover de vluchtroute over een trap voert.

Afdeling 4.3 Gezondheid

- Een bouwwerk heeft scheidingsconstructies waarmee de vorming van allergenen door vocht in ventilatiekanalen, balustraden en badruimen voldoende wordt beperkt.

Luchtverversing

- Een ventilatiegedeelte en een ventilatiekamer hebben een voorziening voor luchtverversing met een volgende NEN 6067 bepaalde capaciteit van ten minste 0,9 dm³ per m³ met een minimum van 7 dm³ bij een ventilatiekamer, 21 dm³ ventilatiekamer met een opstelplaats voor een kooktoestel 7 dm³ bij een badruimte, 14 dm³ bij een badruimte.

Bruikbaarheid

- Een ventilatiegedeelte heeft een vloeroppervlakte van ten minste 5 m²
- Een ventilatiekamer heeft een vloeroppervlakte van ten minste 1,8 m en een hoogte van 2,1 m.

Toilet

- Een toiletruimte als bedoeld in artikel 4.166 heeft een vloeroppervlakte van ten minste 0,9 m x 1,2 m. En een hoogte van 2,0m

Badruimte

- Een badruimte als bedoeld in artikel 4.169 heeft een vloeroppervlakte van ten minste 1,6 m² en een breedte van ten minste 0,8 m. En een hoogte van 2,0m.

Builenberging

- niet-gemeenschappelijke afvalstare berging met een vloeroppervlakte van ten minste 5 m² en een breedte van ten minste 1,8 m en een hoogte boven de vloer van ten minste 2,0 m.

Builenruimte

- Een woonruimte heeft een niet-gemeenschappelijke builenruimte met een vloeroppervlakte van ten minste 4m² en een breedte van ten minste 1,5 m, die rechtstreeks bereikbaar is vanuit een niet-gemeenschappelijk ventilatiegedeelte van de woonruimte.

Artikel 4.152 Duurzaamheid

- Een duurzame scheidingsconstructie heeft een thermische isolatie, warmteverstand van ten minste 2,6 m² KW · Dak
- 2,6 m² KW · Badruimte
- 2,6 m² KW · Begane grond vloer

Afdeling 4.7 Bouwwerkinstallaties

- Een bouwwerk heeft een zodanige ventilatieinstallatie dat het bouwwerk veilig kan worden gebruikt en verlaten.

Een ruimte waarvoor een beschermde vluchtroute voert, heeft een ventilatieinstallatie die een op een vloer, een tredvlak of een hellingsvlak gemeen ventilatieopname kan geven van ten minste 1 lux.

- Een voorziening voor elektriciteit voldoet aan NEN 1010
- Een voorziening voor gas voldoet aan NEN 8078/NEN 2078
- Een voorziening voor drinkwater voldoet aan NEN 1000
- Een voorziening voor warmwater voldoet aan NEN 1006
- Een afvoervervoering voor huishoudelijk afvalwater als bedoeld in het eerste lid heeft een zodanige capaciteit dat elk draagp aangevoerd koersbestel ten minste 5 minuten kan worden gileegd en een lucht- en waterdichtheid die voldoen aan NEN 3215.

Ruimtelijke

- Een woonruimte heeft op iedere bouwlaag met een ventilatiekamer met een besloten ruimte waarvoor een vluchtroute voert tussen de uitgang van een ventilatiekamer en de uitgang van de woonruimte een rookmelder die voldoet aan NEN 14604.

Ventilatieschema

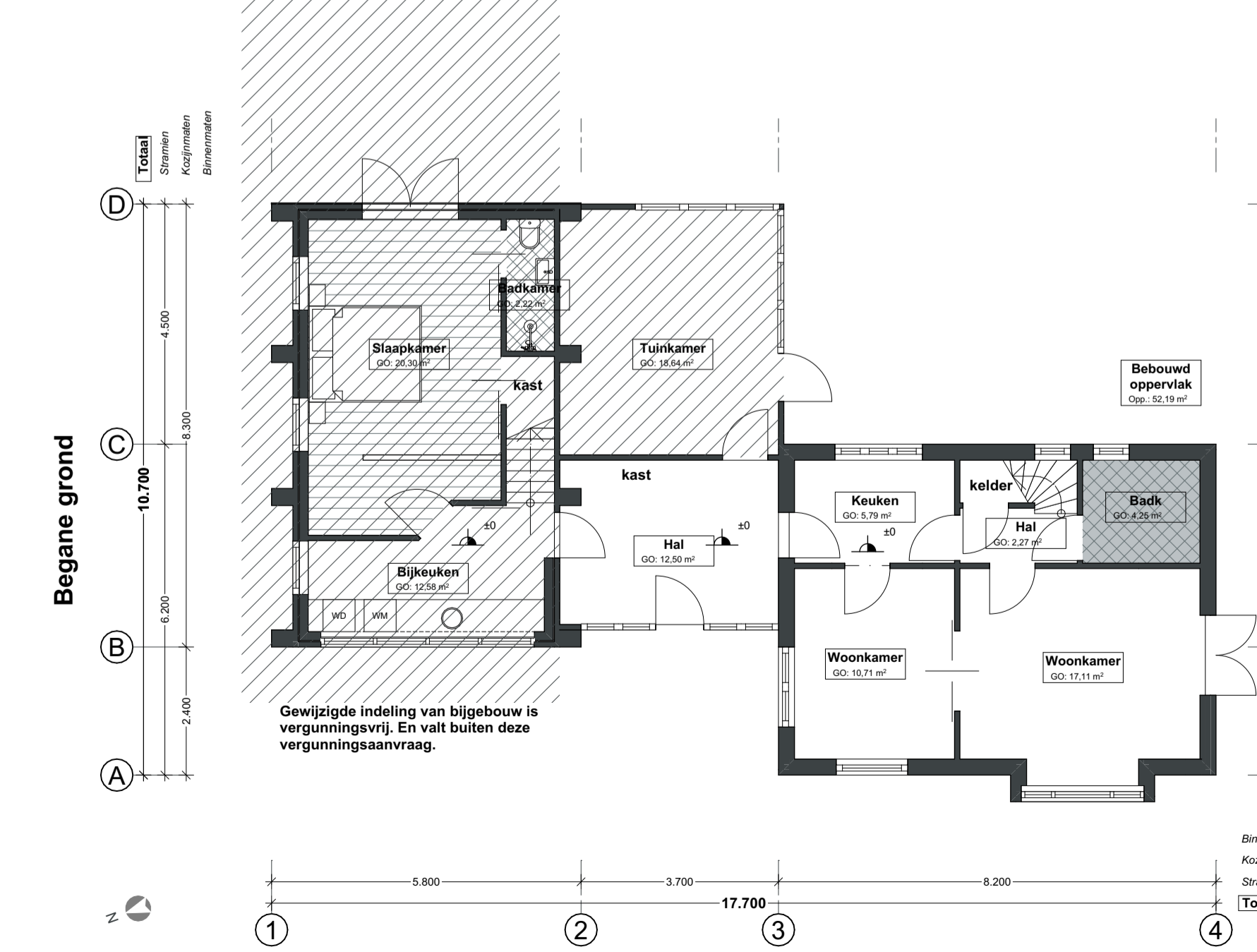
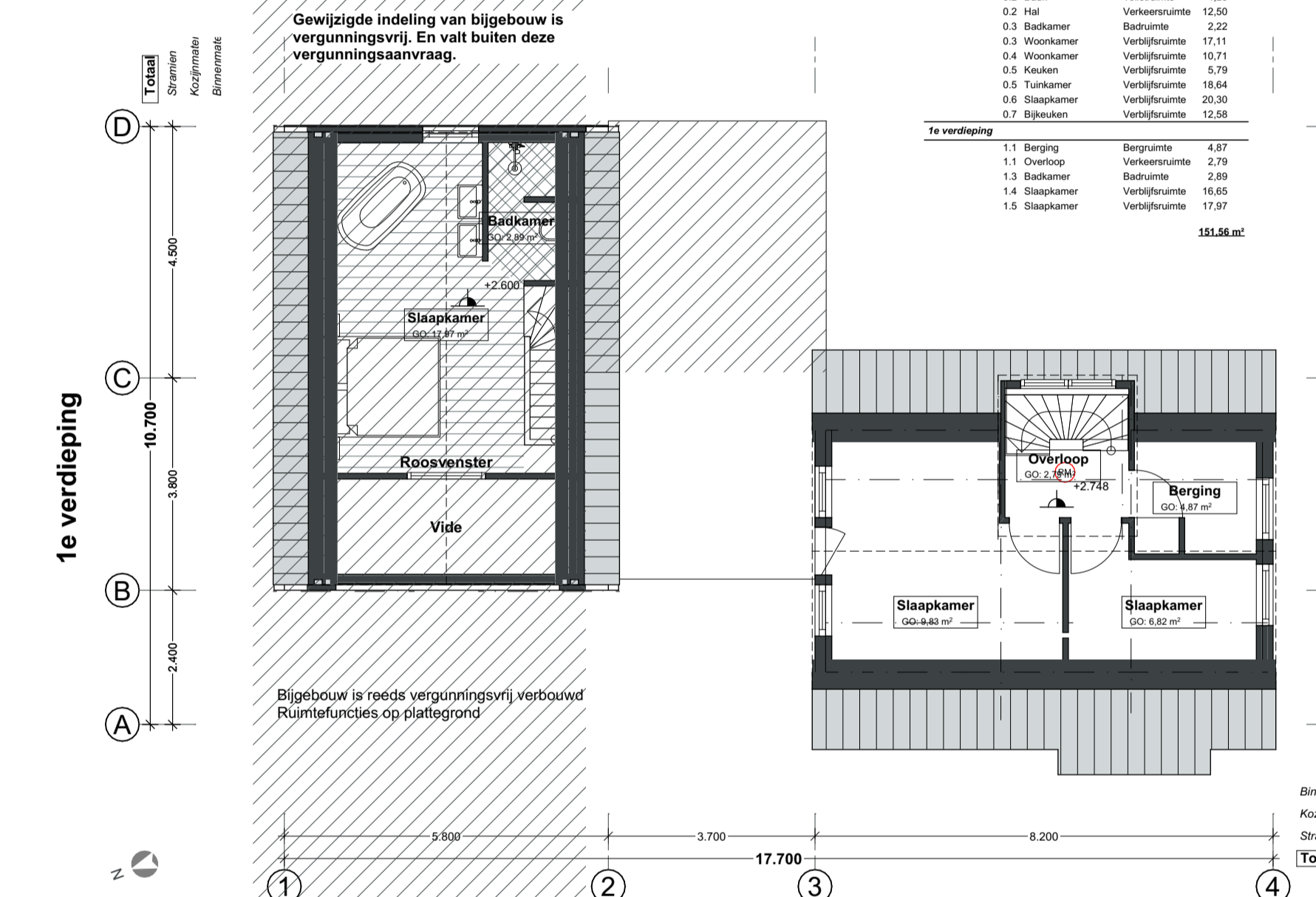
Verdieping:

Ruimte	Aanvoer l/s	Afvoer l/s
Sik. 1	14 Raam Rooster	-10 deurkier
Badk. 1	14 Deurkier	-14 mv box
Sik. 2	11 Raamrooster	-11 deurkier
Sik. 3	10 Raamrooster	-11 deurkier
Badk. 2	14 Deurkier	-14 mv box
WC	07 Deurkier	-07 mv box

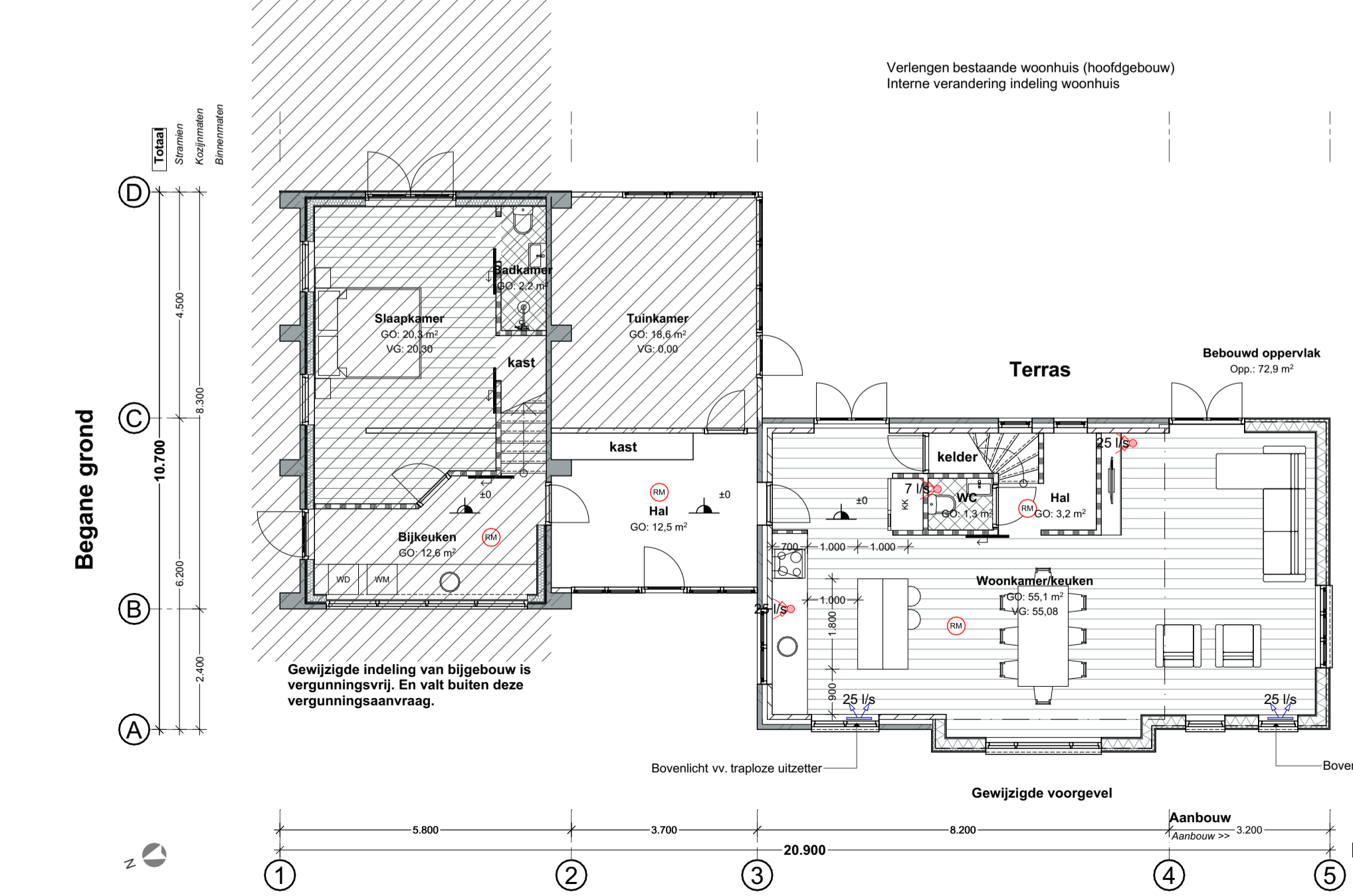
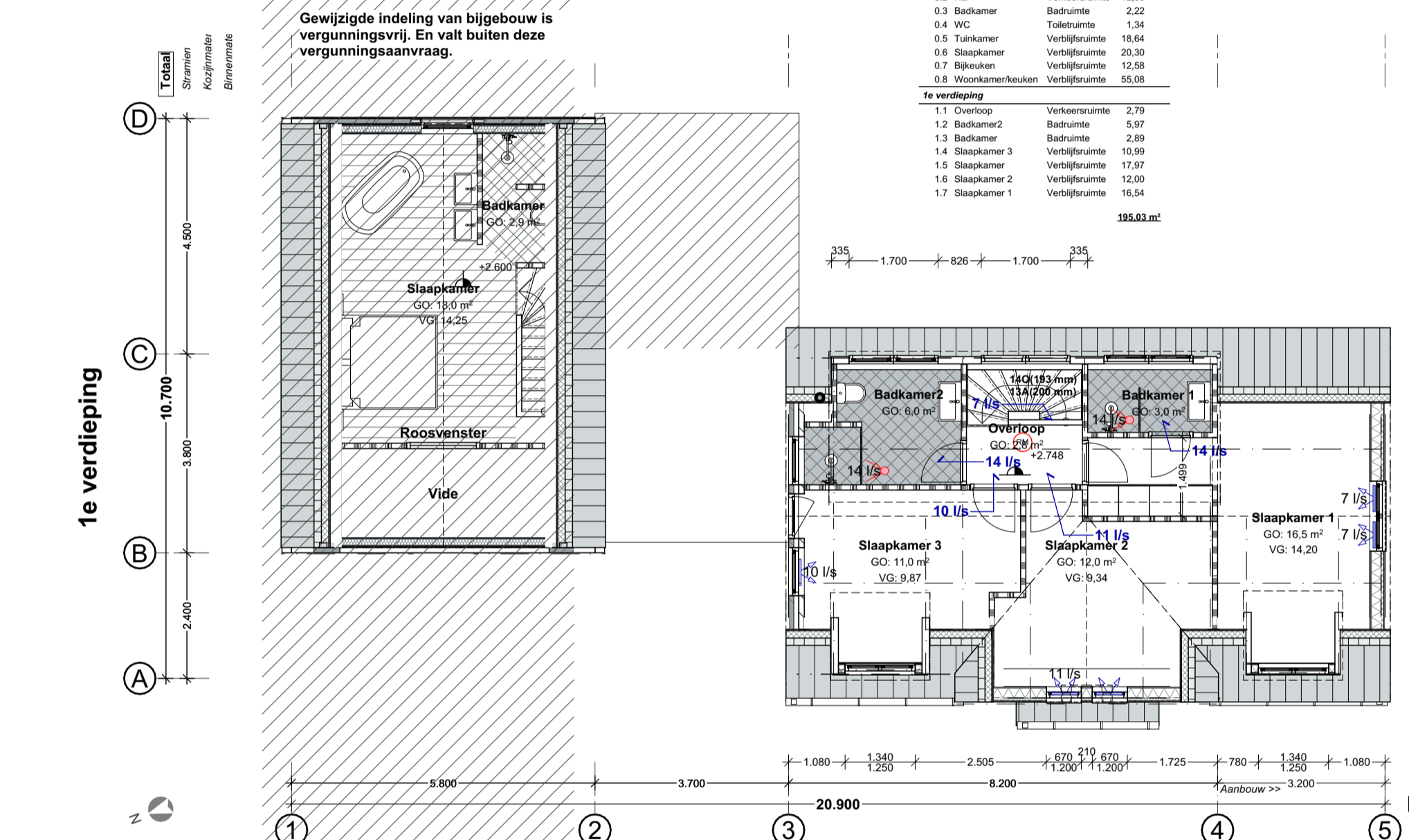
Begane grond:

Ruimte	Aanvoer l/s	Afvoer l/s
Woonkamer	50 Te openen raam	-50 mv box

Bestaand



Voorstel



Gemeente Texel .txl

Behoort bij besluit van Burgemeester en Wethouders van Texel, zaaknummer: 3729420 kenmerk document: Bijlage 1/5 namens de burgemeester en wethouders van Texel,

de heer R. Westbroek afdelingsmanager Beleid & Vergunningen

Architectenburo VEEGER

VERGUNNING

Project: - Verbouw woning - Postweg 36 te de Cocksdorp	Opdrachtgever:	Werk: 2397
Onderdeel: Plattegronden Inhoud, Renovatie, Begane grond, 1e verdieping, Oppervlakte bestaand, Oppervlakte nieuw, 2e verdieping	Datum: 24-11-2025 Getekend: BB 01-12-2025	Schaal: 1:100 Formaat: A1
www.veeger.nl	info@veeger.nl	0222-314037
	Kopertstraat 43	1791 EP Den Burg
		Kvk 57351570

Deze tekening mag zonder onze schriftelijke toestemming niet worden gekopieerd, gereproduceerd, aan derden ter inzage gegeven of voor namaak t.v. dienen worden gebruikt