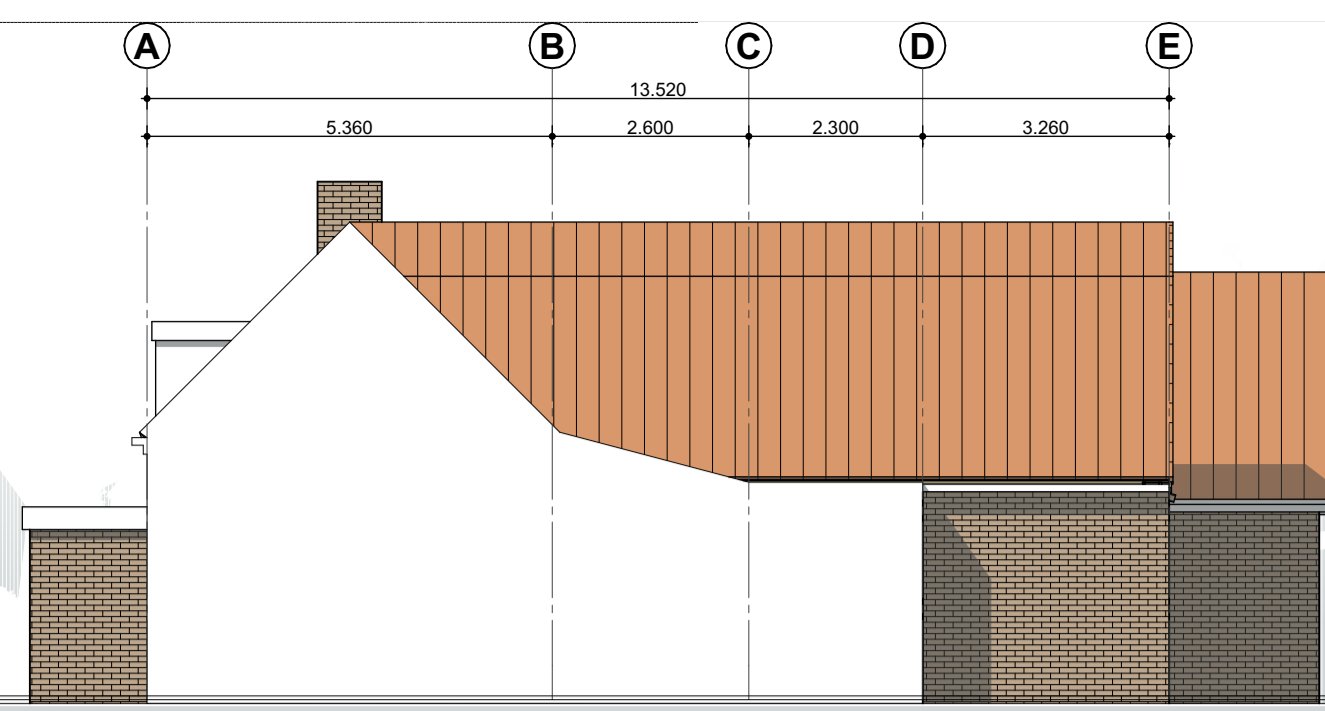
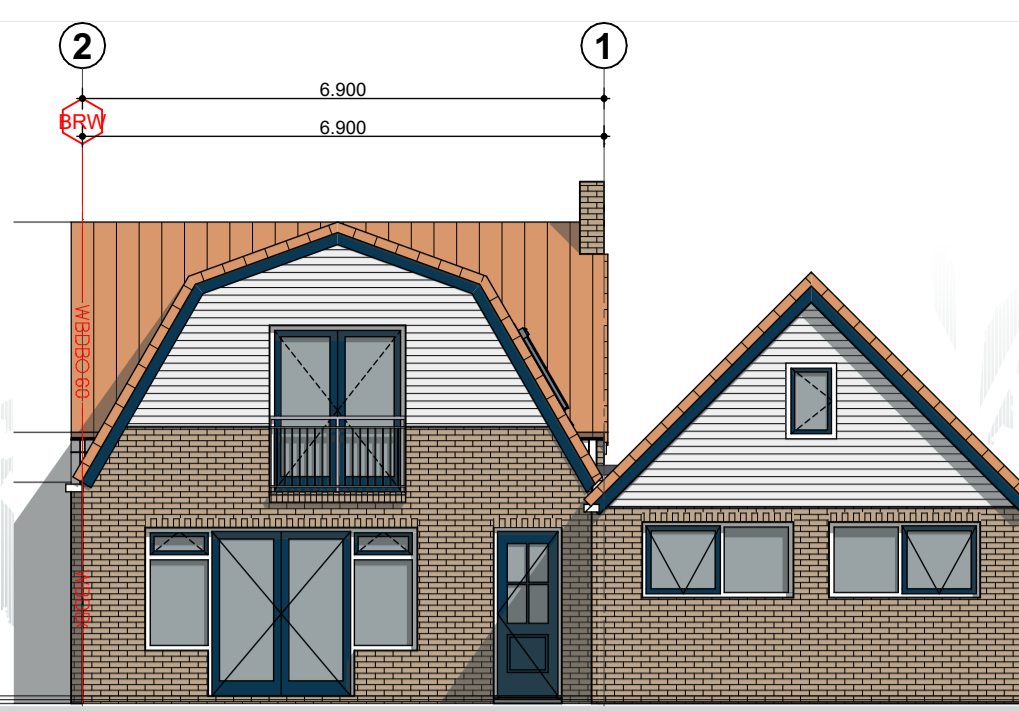




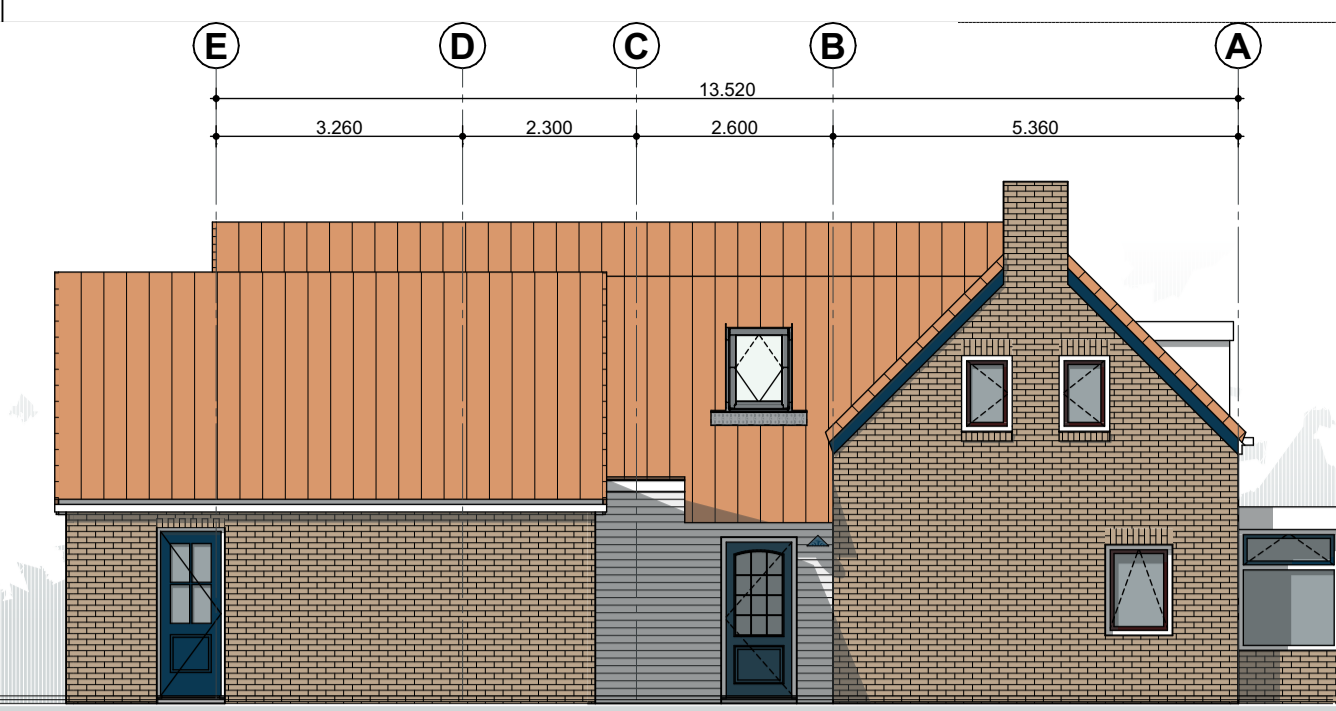
Voorgevel



Rechtergevel



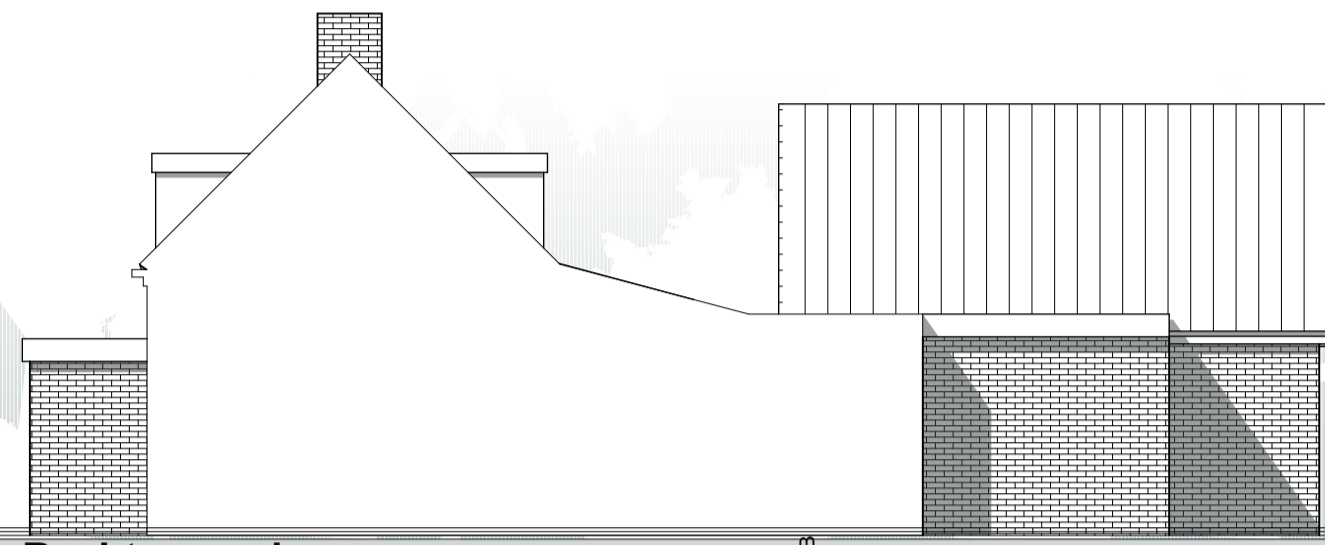
Achtergevel



Linkergevel



Voorgevel



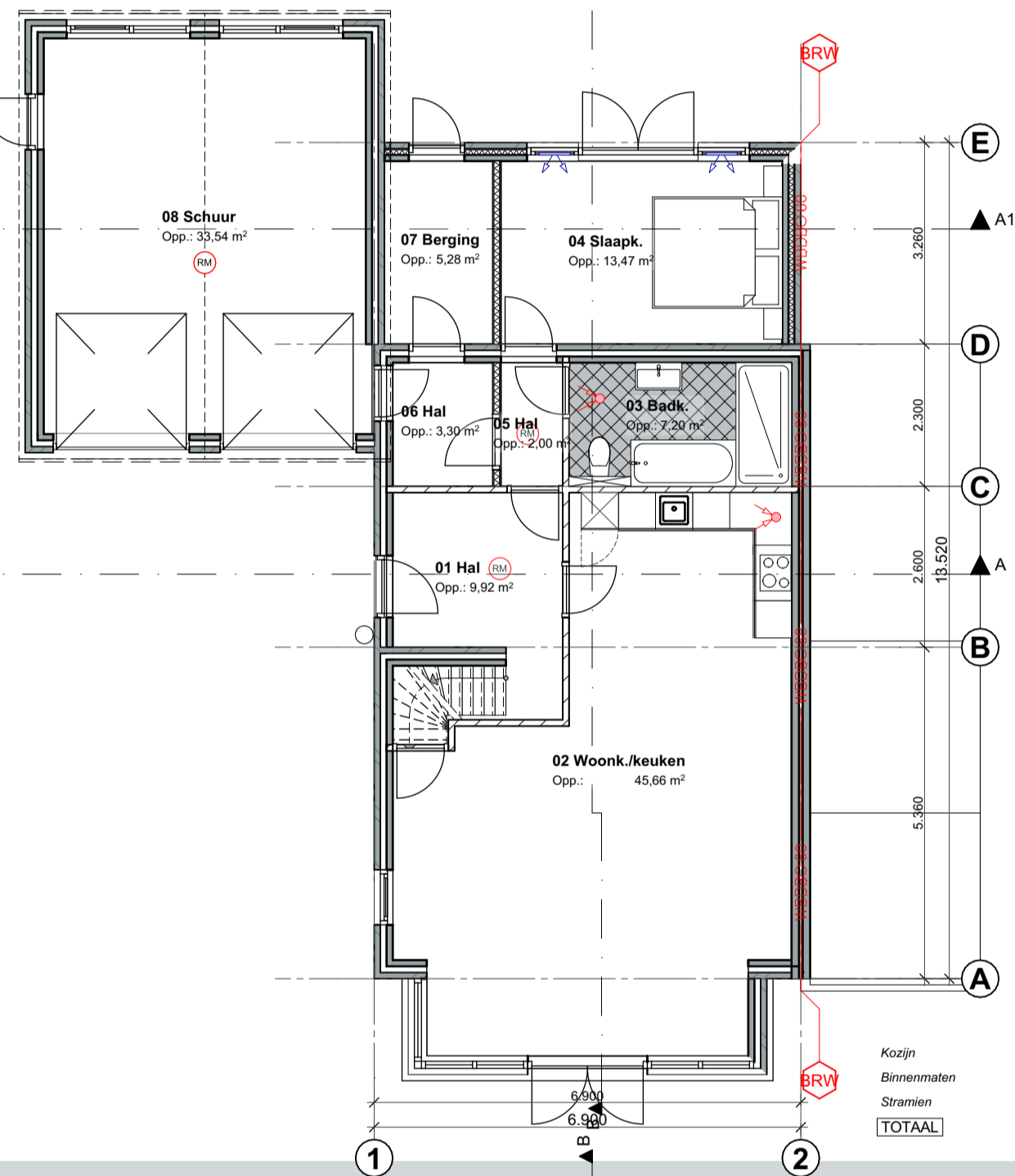
Rechtergevel



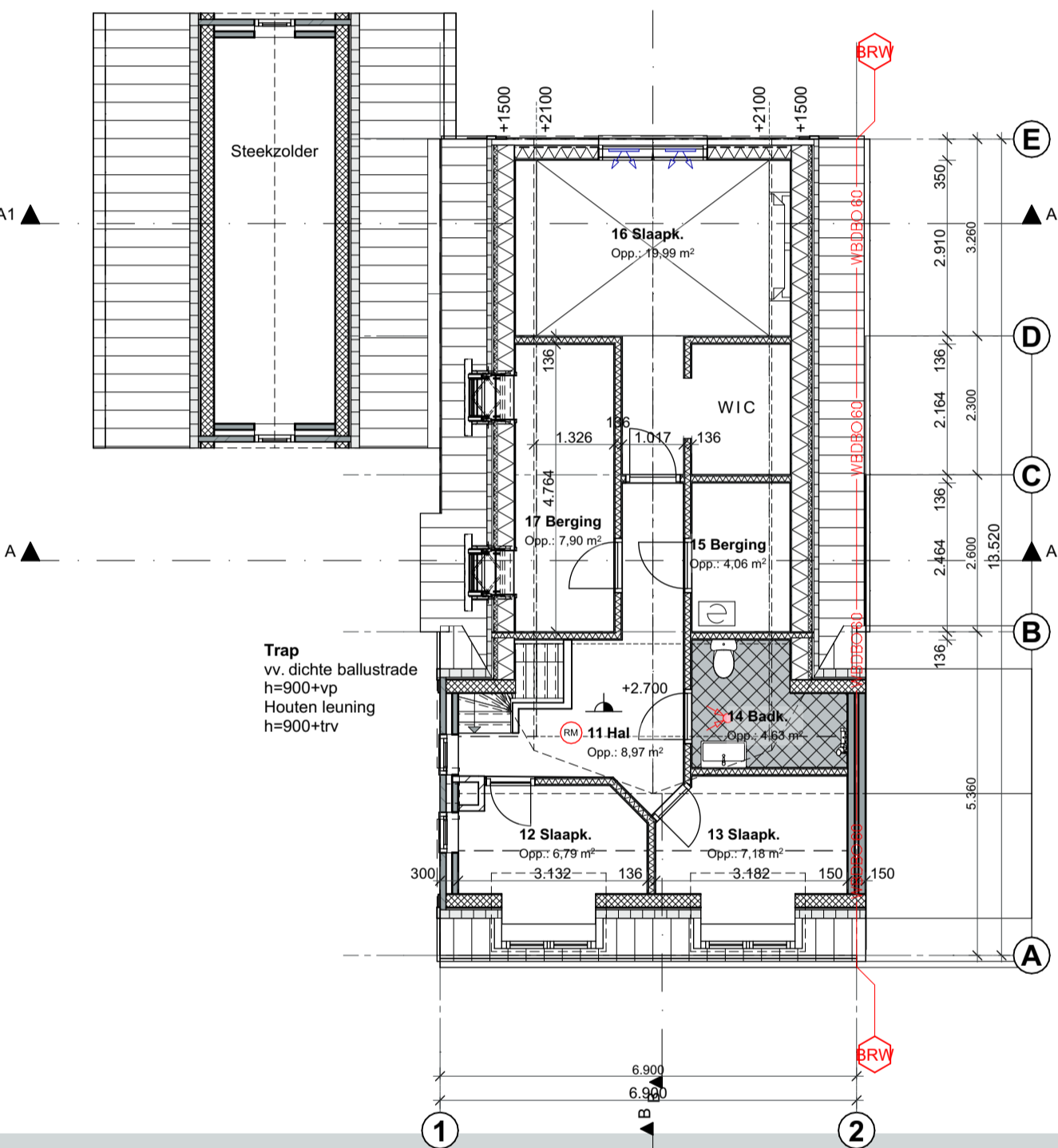
Achtergevel



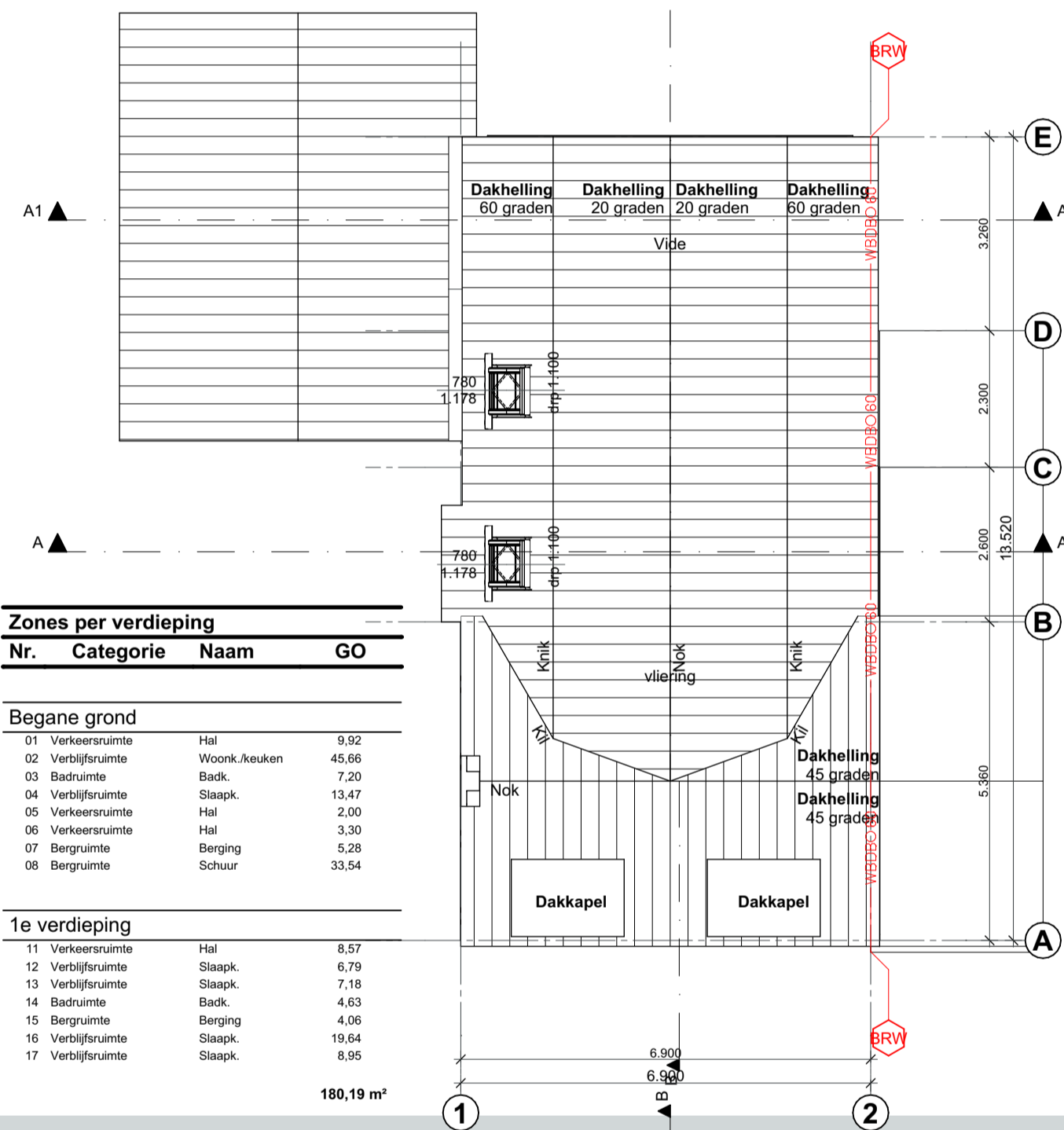
Linkergevel



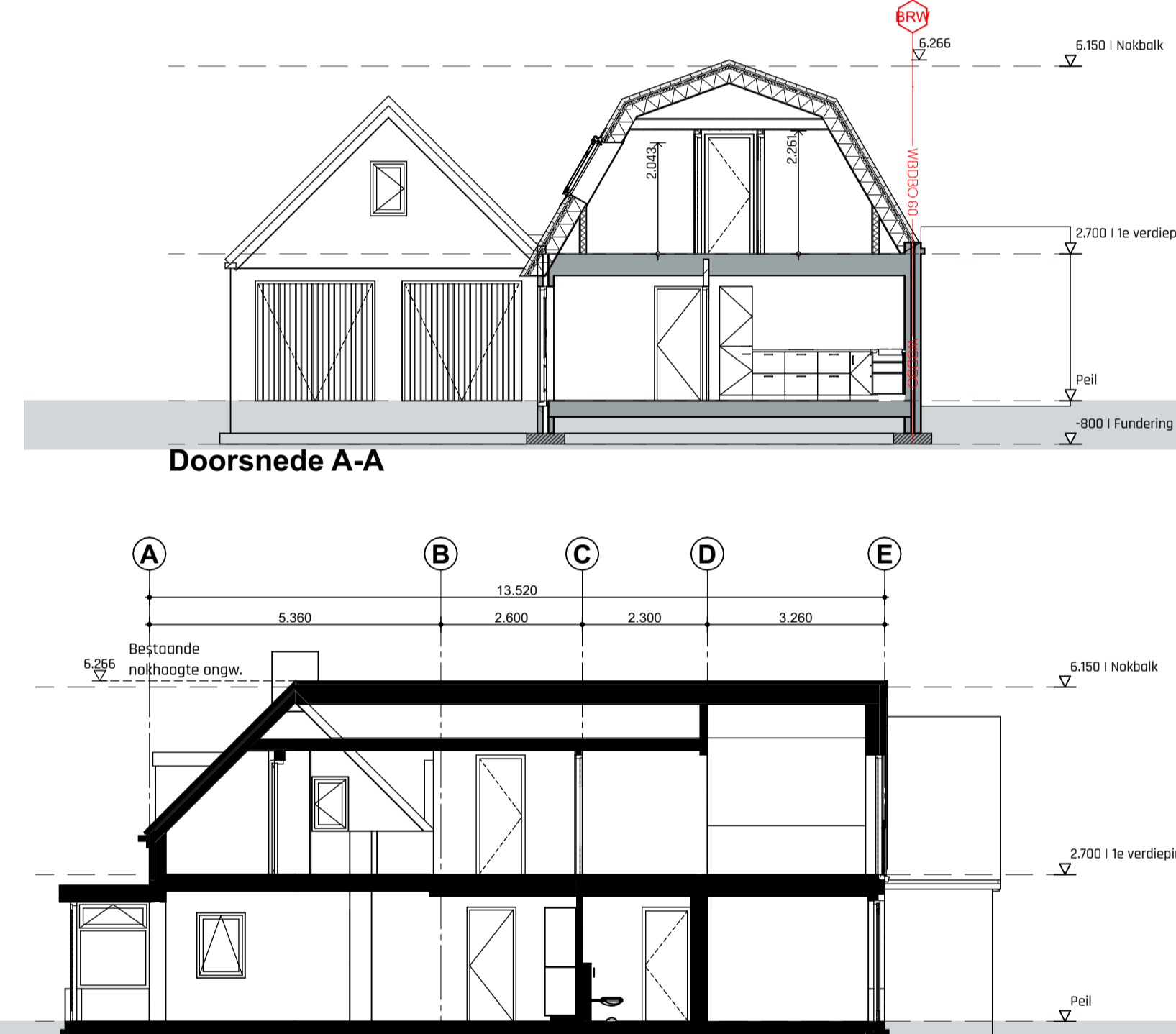
Begane grond



1e verdieping

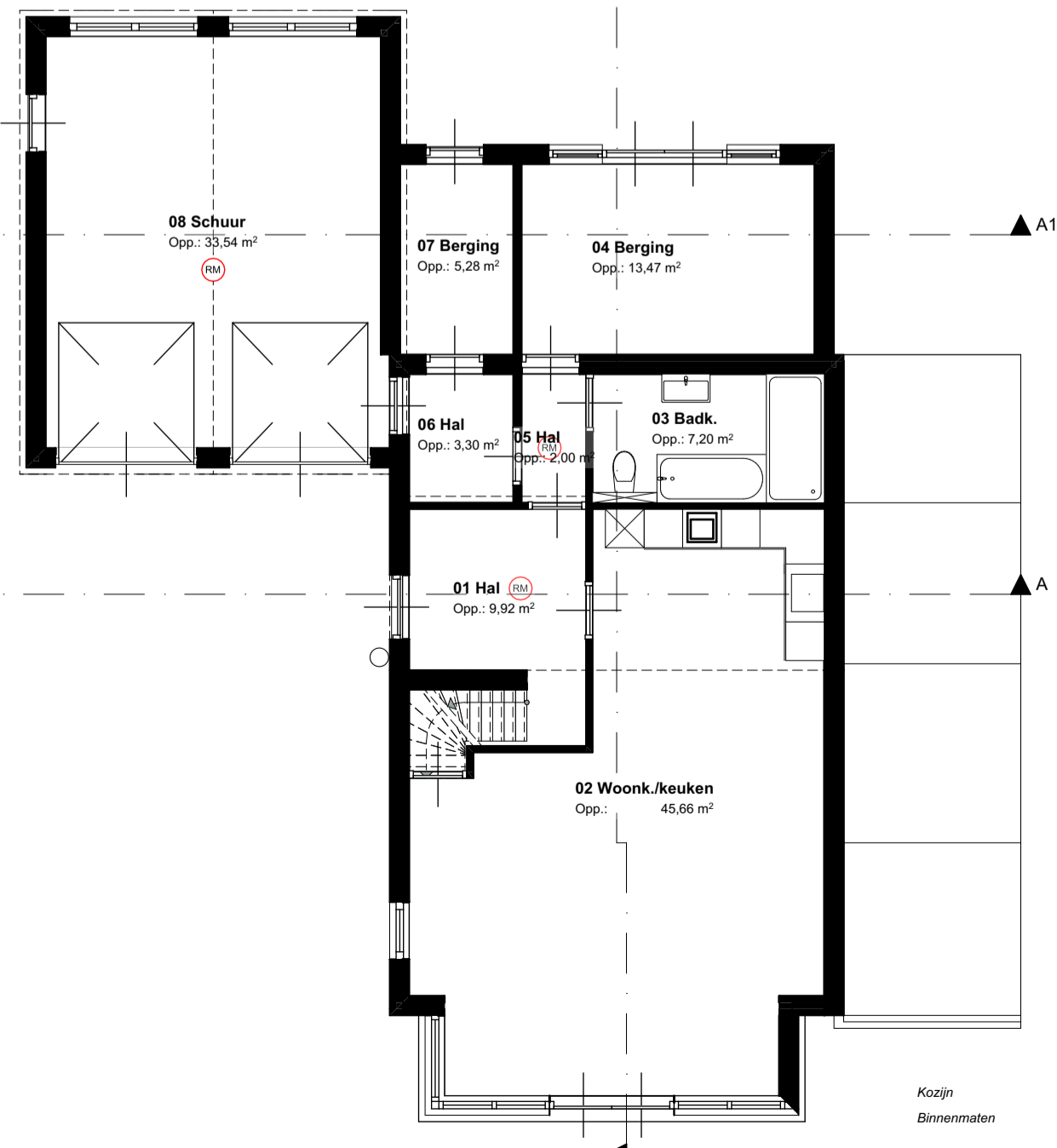


Nokbalk

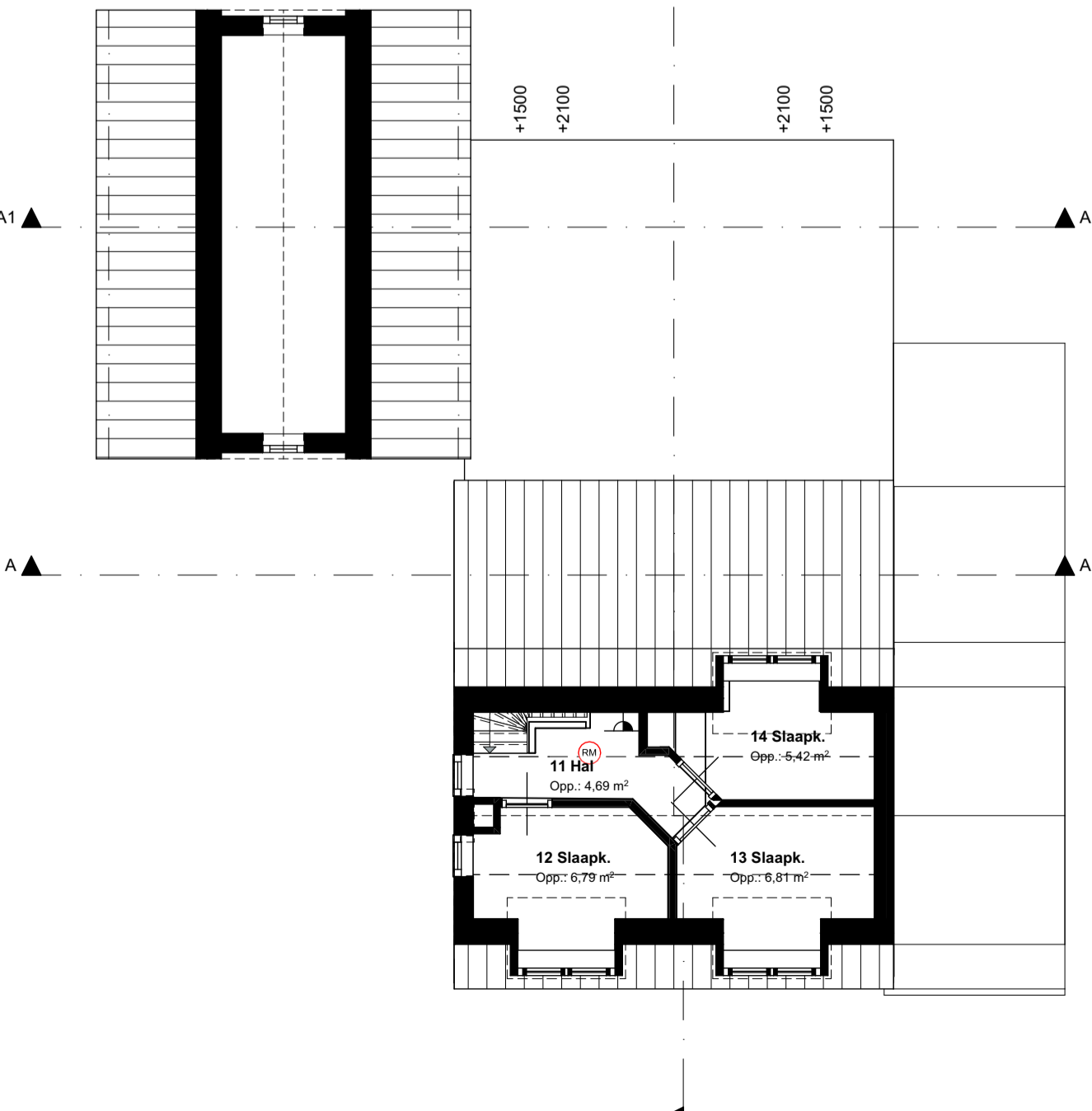


Doorsnede A-A

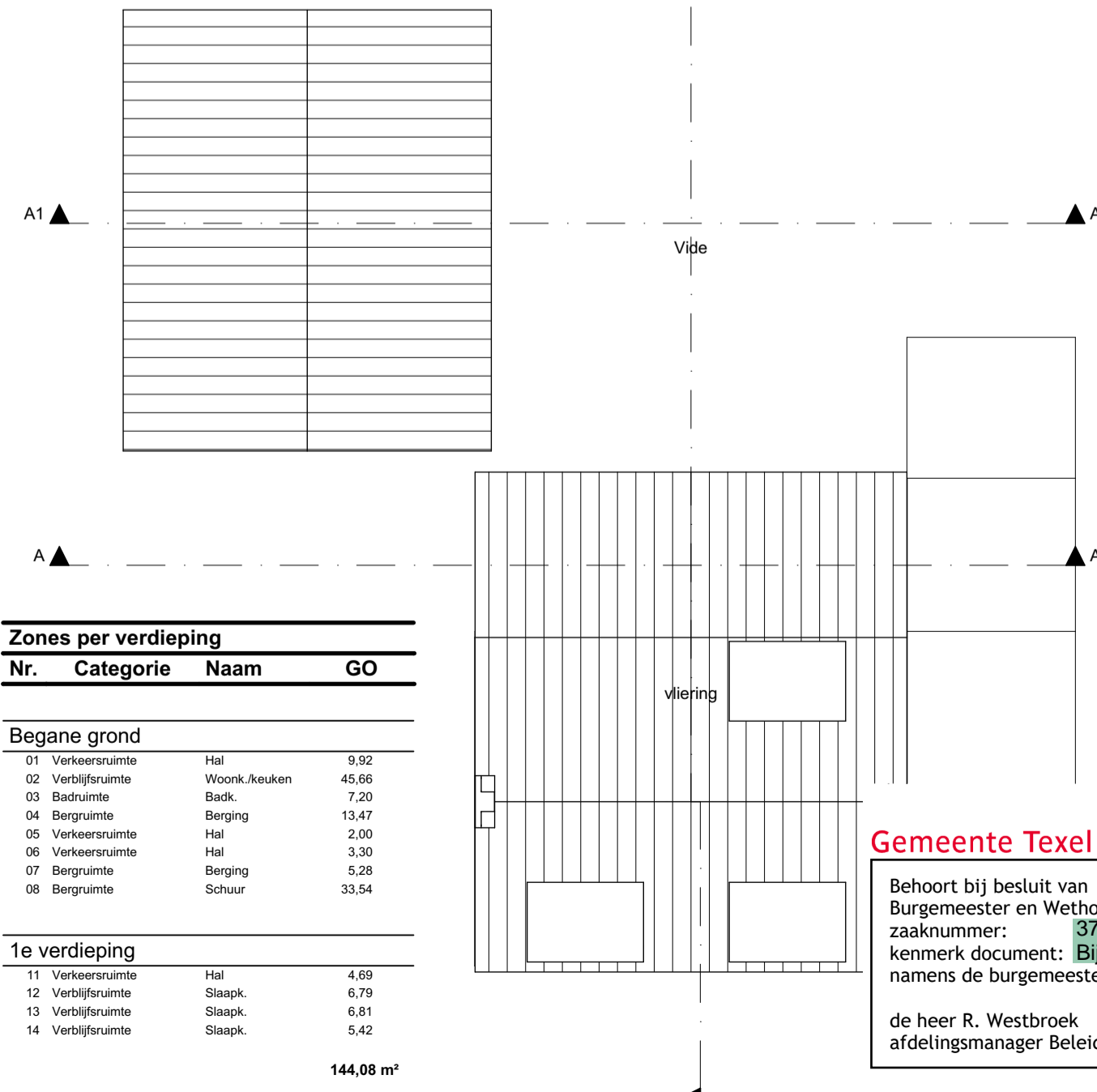
Doorsnede B-B



Begane grond



1e verdieping



Nokbalk

**Zones per verdieping**

Nr.	Categorie	Naam	GO
<b>Begane grond</b>			
01	Verkeersruimte	Hal	9,92
02	Verblijfsruimte	Woonkeuken	45,66
03	Badruimte	Badk	7,20
04	Verblijfsruimte	Slaapk	13,47
05	Verkeersruimte	Hal	2,00
06	Verkeersruimte	Hal	3,30
07	Bergruimte	Berging	5,28
08	Bergruimte	Schuur	33,54
<b>1e verdieping</b>			
11	Verkeersruimte	Hal	8,57
12	Verblijfsruimte	Slaapk	6,79
13	Verblijfsruimte	Slaapk	7,18
14	Badruimte	Badk	4,63
15	Bergruimte	Berging	4,58
16	Verblijfsruimte	Slaapk	19,64
17	Verblijfsruimte	Slaapk	8,95
			<b>180,19 m²</b>

**Zones per verdieping**

Nr.	Categorie	Naam	GO
<b>Begane grond</b>			
01	Verkeersruimte	Hal	9,92
02	Verblijfsruimte	Woonkeuken	45,66
03	Badruimte	Badk	7,20
04	Bergruimte	Berging	13,47
05	Verkeersruimte	Hal	2,00
06	Verkeersruimte	Hal	3,30
07	Bergruimte	Berging	5,28
08	Bergruimte	Schuur	33,54
<b>1e verdieping</b>			
11	Verkeersruimte	Hal	4,69
12	Verblijfsruimte	Slaapk	6,79
13	Verblijfsruimte	Slaapk	6,81
14	Verblijfsruimte	Slaapk	5,42
			<b>144,08 m²</b>

Gemeente Texel .txl  
 Behoort bij besluit van Burgemeester en Wethouders van Texel, zaaknummer: 3718543 kenmerk document: Bijlage 1/4 namens de burgemeester en wethouders van Texel, de heer R. Westbroek afdelingsmanager Beleid & Vergunningen

**Bouwkundig Renooi**  
 Bouwbesluit BBL  
 Verbouw woning

**Algemeen**  
 - Schied in het werk te controleren en vergelijken met overige tekeningen  
 - Constructies en installaties in principe aangepast. Deltisee uitvoering volgens nadere bestemmingsplanningen constructiebouwtechniek en fabricaat.  
 - Hang- en dakwerk uitvoeren volgens PKB (Publieke Ruimten) en fabricaat.  
 - Sanitaire ruimtes geheel betegeld.  
 - Betreft de binnen- en buitenruimte.

**Verankeringen: (algemeen omschrijving)**  
 - De balken, muurplaten, zelfdragende dakconstructies e.d. verankeren met de juiste vasten, stalen bevestigingsmiddelen en ophangbeugels.  
 - Houten constructies onderling verbinden met B&T-lagers.  
 - Voor bevestiging de nodige passende bevestigingsmiddelen, verz. stalen, RVS en/of koperen nagels, slagstroeven, schroeven, houtskroeven, slotbouten met ring, moer en/of pluggen toepassen.

**Artikel 5.4 Verbouw**  
 1. Op het verbouwen van een bouwwerk zijn de regels van hoofdstuk 4 (invalbouw) van toepassing, waarbij in plaats van het in die regels bedoelde niveau van eisen wordt uitgegaan van het in artikel 5.3 bedoelde maximaal toegestane niveau van eisen.

**Artikel 5.9 (constructieve veiligheid)**  
 1. Op het verbouwen van een bouwwerk zijn de artikelen 4.12 tot en met 4.14 van toepassing, waarbij in plaats van het in die artikelen bedoelde niveau van eisen wordt uitgegaan van het niveau voor verbouwen zoals aangegeven in NEN 8700.

**Artikel 5.10 (constructieve veiligheid bij brand)**  
 1. Op het verbouwen van een bouwwerk zijn de artikelen 4.17 en 4.18 van toepassing, waarbij in plaats van het in artikel 4.17 aangegeven niveau van eisen wordt uitgegaan van het rechte verkeersniveau en waarbij in afwijking van artikel 4.17 artikel 6.1 wordt uitgegaan van de buitengewone belastingcombinaties die volgens NEN 8700 kunnen optreden bij brand.

**Artikel 5.10a (Vloerafschieding)**  
 - minimaal 100 mm  
 - Bij een al dan niet beweegbaar raam 0,85m + Peil vloer  
 - tussen vloer en afsluiting horizontaal geen opening breder dan 0,1m  
 - Geen opstapmogelijkheden tussen 0,20,7m + peil vloer/terrace

**Bruikbaarheid**  
**Verblijfsgebied**  
 - Een verblijfsgebied heeft een vloeroppervlakte van ten minste 5 m²  
 - Een verblijfsgebied is een verblijfsruimte hebben een breedte van ten minste 1,8 m en een hoogte van 2,10 m  
 - Een vloeroppervlakte als bedoeld in artikel 4.169 heeft een vloeroppervlakte van ten minste 0,9 m x 1,2 m.  
**Badruimte**  
 - Een badruimte als bedoeld in artikel 4.169 heeft een vloeroppervlakte van ten minste 1,6 m² en een breedte van ten minste 0,8 m. En een hoogte van 2,10 m.  
**Buitenberging**  
 - Een gemeenschappelijke afsluitbare berging met een vloeroppervlakte van ten minste 5 m² en een breedte van ten minste 1,8 m en een hoogte boven de vloer van ten minste 2,0 m.  
**Buiterruimte**  
 - Een buiterruimte heeft een gemeenschappelijke buiterruimte met een vloeroppervlakte van ten minste 10 m² en een breedte van ten minste 1,5 m. De buiterruimte kan ook bestaan uit een of meer gemeenschappelijke verblijfsgebieden van de woonruimte.  
**Artikel 4.152 Duurzaamheid**  
 - Een uiterlijke afsluitingsconstructie heeft een thermische isolatie, warmtebestand van ten minste: 2 m² R<sub>W</sub> - Dak  
 2 m² R<sub>W</sub> - Buitenmuur  
 2 m² R<sub>W</sub> - Begane grond vloer  
**Afdeling 4.7 Bouwvoorschriften**  
 - Een ruimte waarvoor een beschermde vluchtroute voert, heeft een verlichtingsinstallatie die een op een vloer, een trap of een helling aan gemeten verlichtingssterkte kan geven van ten minste 1 lux.  
 - Een voorziening voor elektriciteit voldoet aan NEN 1010  
 - Een voorziening voor gas voldoet aan NEN 6078:2018  
 - Een voorziening voor drinkwater voldoet aan NEN 1006  
 - Een voorziening voor warmwater voldoet aan NEN 1006  
 - Een afvoerverzekering voor huishoudelijk afvalwater als bedoeld in het eerste lid heeft een zettingscapaciteit die elk draag aangevoerd huishoudelijk brom 5 minuten kan worden gereinigd en een lucht- en waterdichtheid die voldoen aan NEN 3215.

**Rookmelders**  
 - Een woonruimte heeft op iedere bouwlaag met een verblijfsruimte of met een besteden ruimte waarvoor een vluchtroute voort tussen de uitgang van een verblijfsruimte en de uitgang van de woonruimte een rookmelder die voldoet aan NEN 14904.

Onderdeel	Inhoud
Inhoud opbouw	187,98 m³
	187,98 m³