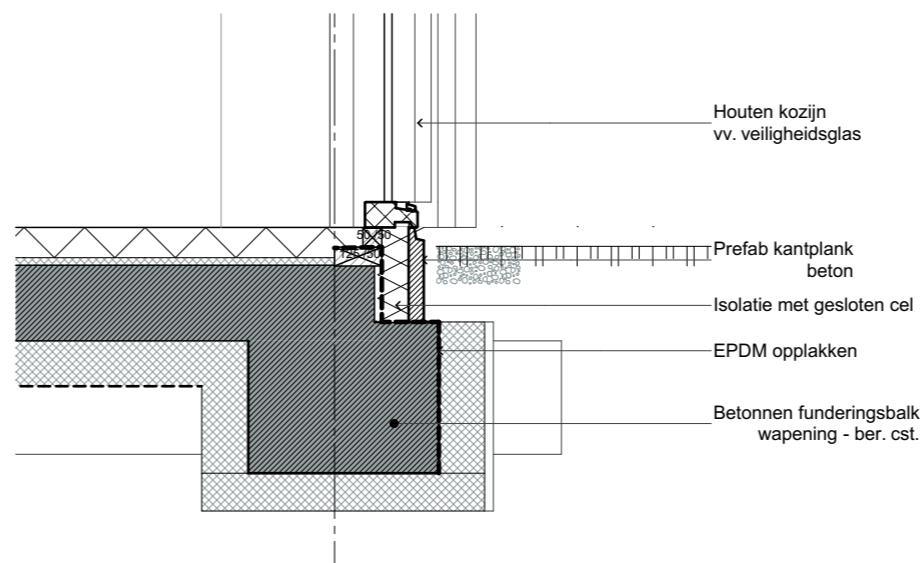
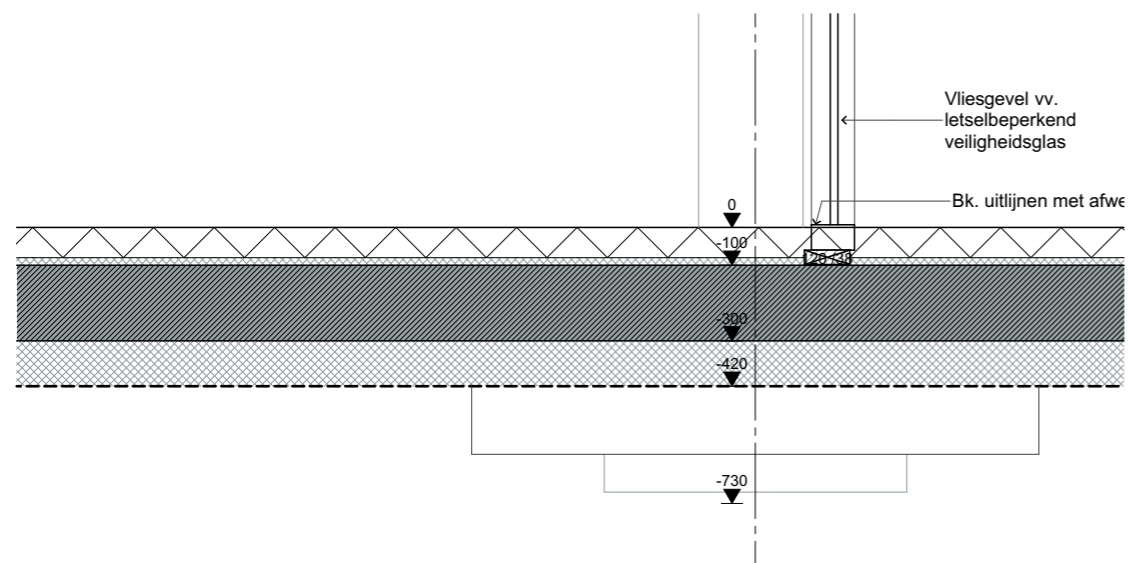
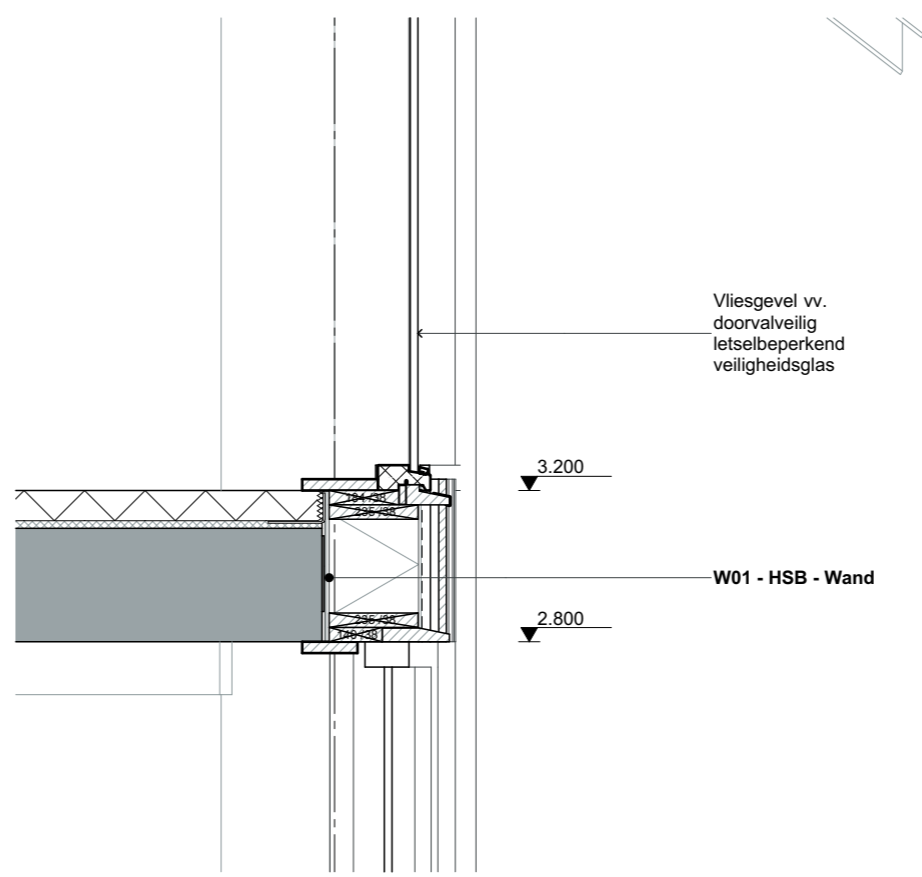
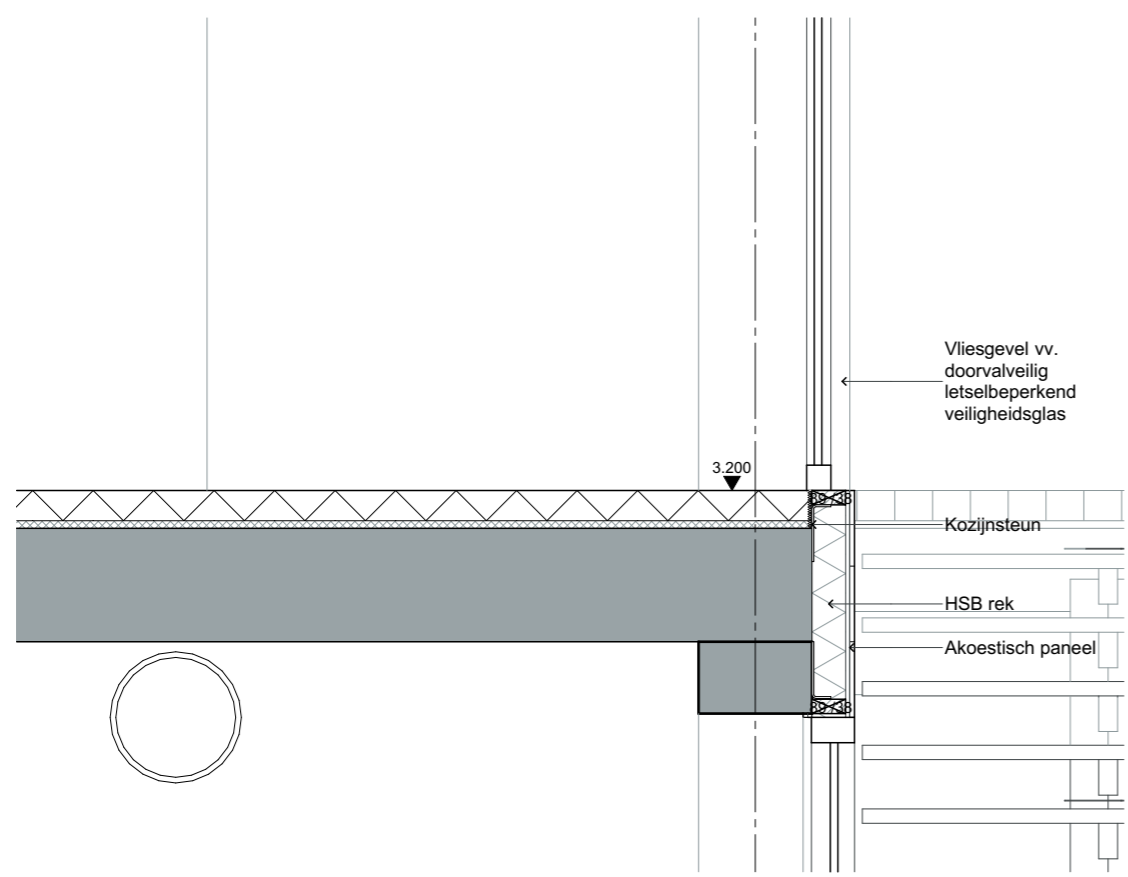


Wanden

- W01 Buitengevel RC 4,7
- bi->bu
- 12,5mm Gips
- 18mm constructieplaat
- Damdichte folie
- 235x38 SLS stijlen/regels
- vv. Knauf Naturol 035
- 9mm Windstopper (swisspearl)
- 2x 22x50 Rachel's gewolmaniseerd
- Houten gevelbekleding verticaal - Platowood
- Brandwerend geïmpregneerd Brandklasse B



Doorsnede D4

Doorsnede D4

Gemeente Texel **.txl**

Behoort bij besluit van
Burgemeester en Wethouders van Texel,
zaaknummer: 3690355
kenmerk document: bijlage 7/17
namens de burgemeester en wethouders van Texel,

de heer R. Westbroek
afdelingsmanager Beleid & Vergunningen

DO

Details 02

Datum	Getekend	Schaal	1:20
13-02-2026	BB		
		Formaat	A3

