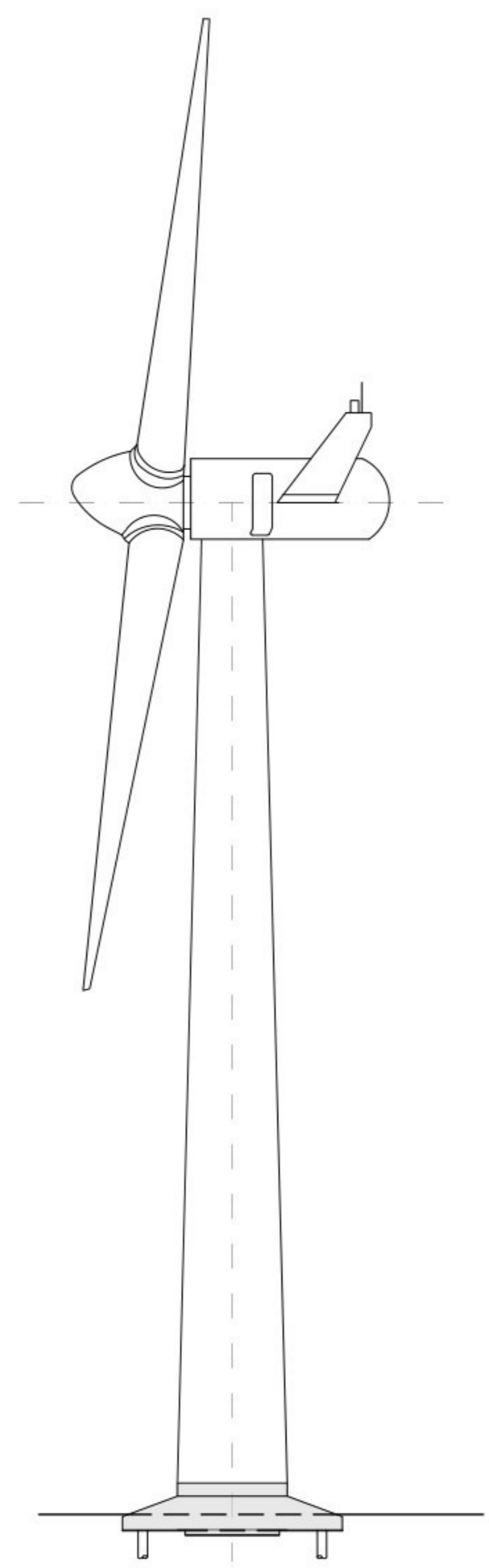
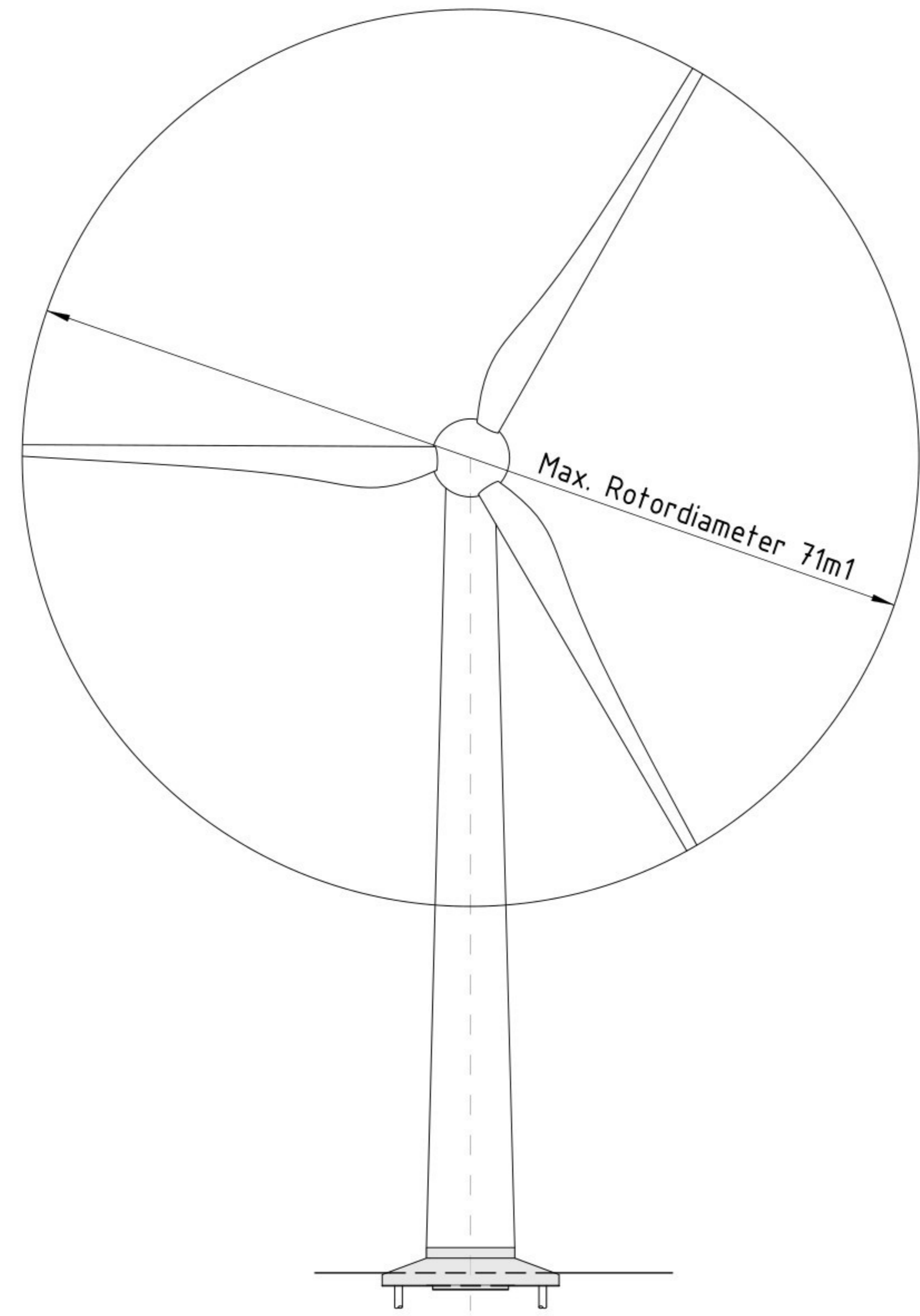
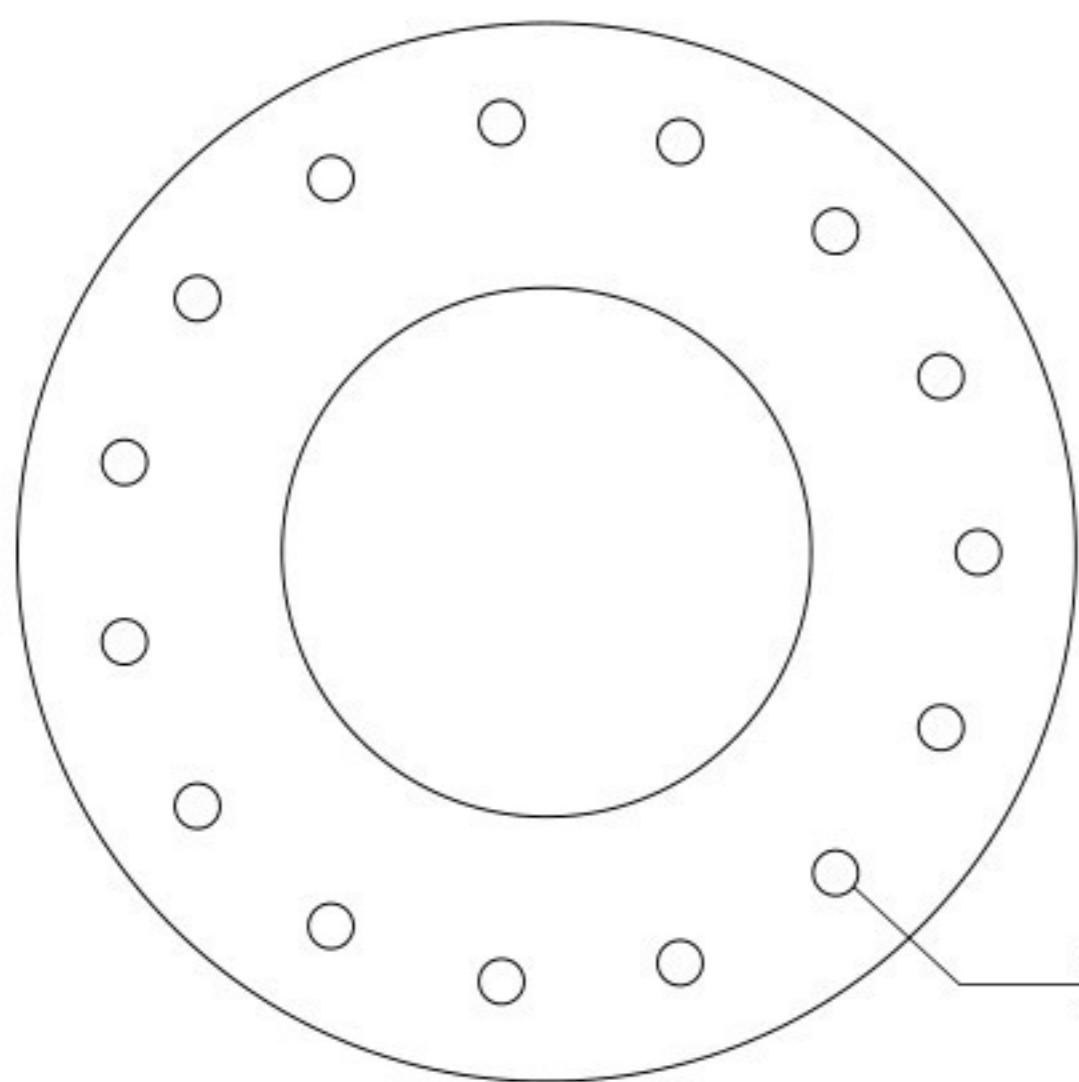


100m1
Maximale tiphoogt
Maximale ashoogte 73m1



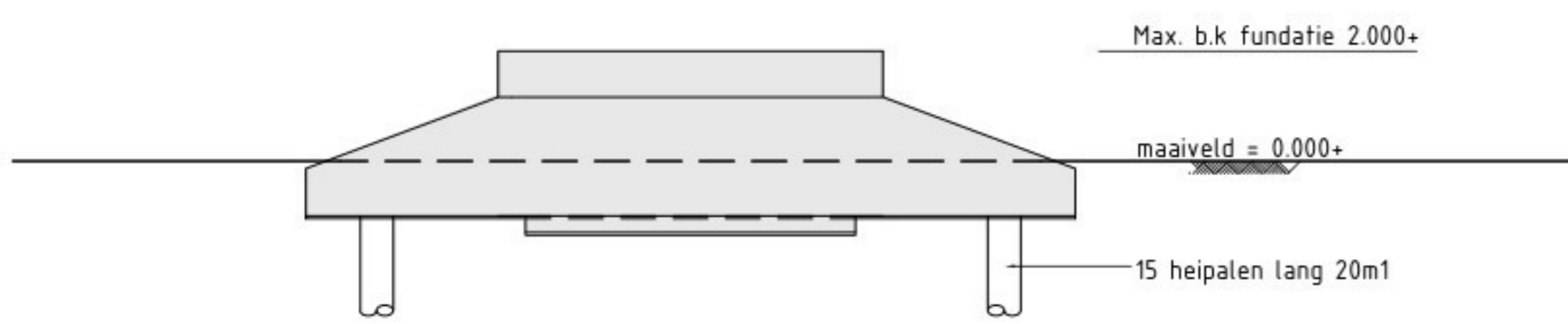
Maximale Turbine

Zijaanzicht/Side view	Vooraanzicht/Front view



15 heipalen met een lengte 20m1 en afmetingen afhankelijk van sonderingen en konstrueteur

Bovenaanzicht Fundatie
Schaal 1 : 100



Max. b.k fundatie 2.000+

maaiveld = 0.000+

15 heipalen lang 20m1

Maximaal fundatie diameter = 14.000 (14.00m1)

Principe Detail paalfundatie
Schaal 1 : 100

Opmerking:
Mogelijk wordt het fundament ingegraven, nader te bepalen in detail ontwerp

Opmerking:

Bovenstaande tekeningen geven de afmetingen aan van de windturbines.

De beeldbepalende kenmerken van een windturbine zijn de as-hoogte, tiphoogte en rotordiameter.

Deze tekening is niet bedoeld om de vorm en afmeting van de nacelle/gondel en de mast vast te leggen.

Diepte en hoogte fundatie afhankelijk van grondonderzoek en type windturbine (definitieve fundatieontwerp).
Maaiveldhoogte t.p.v. windturbine.
Maaiveld nader te bepalen

VOORLOPIG ONTWERP
VERTROUWELIJK



717	B	64	S						
Taak no.	code	act	groep no.						
Titel: Windturbine Limagrain Aanzichten									
Vers: A 2025-03-24 E.B. GE B 2025-02-13 E.B. GE Vers. datum: By: Dept: vka:									
Schaal: 1:200	dimensies: mm	blz. Type: 15	blz. no.: PPD	Alle. doc. no.:	Plaatje getekend by: P. van der Grinten Tek. tekening: P. van der Grinten Tek. controle: P. van der Grinten				
GRIESEMANN				ch. 1					

Toelichting grondslagen

In dit document kunt u secties vinden die onleesbaar zijn gemaakt. Deze informatie is achterwege gelaten op basis van de Wet open overheid (Woo). De letter die hierbij is vermeld correspondeert met de bijbehorende grondslag in onderstaand overzicht.

S Art. 5.2 lid 2

De informatie uit documenten betreft tot personen te herleiden gegevens, met betrekking tot door het bestuursorgaan, met het oog op een goede en democratische bestuursvoering, verstrekte informatie die kwalificeert als persoonlijke beleidsopvattingen