

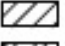
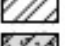
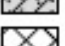

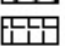


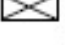



kleuren en materialen als bestaand renvooi

	bestaande ongewijzigde situatie behoort niet tot de beoordeling van de bouwaanvraag
	bestaande muur/vloerconstructie
	metalstud wand
	metselwerk
	beton
	houtskeletbouw
	isolatie
	tegelwerk
	(verbeterd) zandbed
	maaiveld
	verlaagd (systeem)plafond

gas, electra- en watervoorziening

- gasinstallatie uitvoeren conform de geldende normen, GAVO voorschriften en NEN1078-99 + NEN2078-97
- elektrische installatie uitvoeren conform de geldende normen en voorschriften en NEN1010
- waterinstallatie uitvoeren conform de geldende normen voorschriften en NEN3678, NEN3679, NEN5077
- wastafels in ruimten voorzien van warm-, en koudwater aansluitingen conform geldende normen

ventilatievoorzieningen

- toiletten voorzien van mechanische luchtafvoer (m.v.)
- verblijfsgebied voorzien van natuurlijke ventilatie (v.)
- ventilatievoorzieningen uitvoeren conform de geldende normen en voorschriften NEN1087
- toevoeropeningen voor verse lucht zijn regelbaar tussen 0 en 25 %, met een minimum van 10 %
- kruipruimte ventileren met ratten en muizenwerend Z-koker ventilatierooster (n.v.t.)

brandveiligheid

- vluchtroute aanduidingen uitvoeren als transparanten met zichtbaarheidsaspecten conform NEN-EN 1838.
- voorzieningen brandveiligheid uitvoeren conform "eisen voor de brandveiligheid"
- hoofddragconstructie uitbreiding 60 minuten brandwerend bekleden tegen bezwijken
- verkeersruimte voorzien van rookmelder (r.m.)
- binnenwanden en deuren minimaal 20min. brandwerend
- bovenzijde vloer/trap/bordes constructies t.p.v. rookvrije vluchtroute uitvoeren volgens klasse T3, NEN 1775, min. 30min..
- doorvoering door brandwerende scheidingen dienen dezelfde brandwerendheid te bezitten als de scheidingen

wand/vloerafwerking natte ruimtes

- wanden toiletten rondom voorzien van wandtegels tot min. 1200+ vloerpeil
- vloeren toiletten voorzien van tegelwerk

daglichttoetreding

- nieuwe ruimtes daglichttoetreding conform NEN 2057
- bestaande ruimtes berekening daglichttoetreding niet van toepassing

EPN-Ariusberkening

- berekening niet van toepassing

brandweervoorzieningen

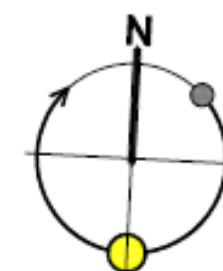
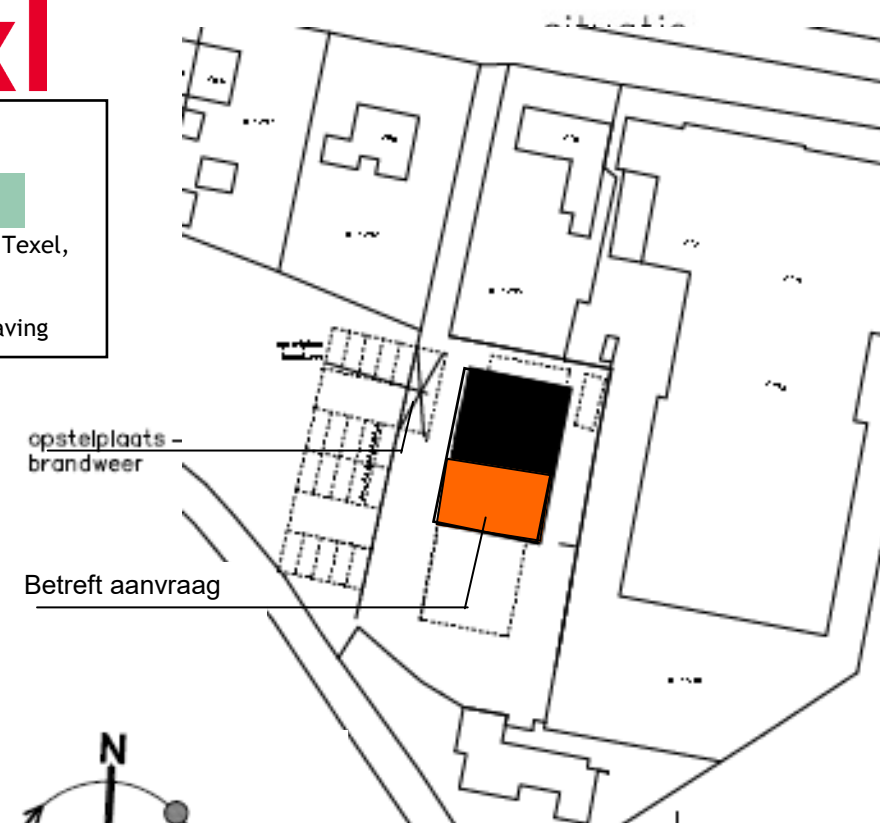
	30 minuten brandwerend		rookmelder
	60 minuten brandwerend		ontruimingspaneel
	zelfsluitend		akoestische signalering
	brandhaspel		noodverlichting, min. 1Lux
	draagbaar blustoestel 6 l		automatische brandmelder
	uitgang, transparant 1 lux vluchtroute aanduiding		brandcompartiment
	nooduitgang, transparant 1 lux vluchtroute aanduiding		deuren zonder sleutel te openen
	wastafel		

Gemeente Texel

.txl

Behoort bij besluit van
Burgemeester en Wethouders van Texel,
zaaknummer: 3647586
kenmerk document: Bijlage 3/5
namens de burgemeester en wethouders van Texel,

mevrouw mr. A.M.T. Wezel
teamleider Vergunningen, Toezicht & Handhaving



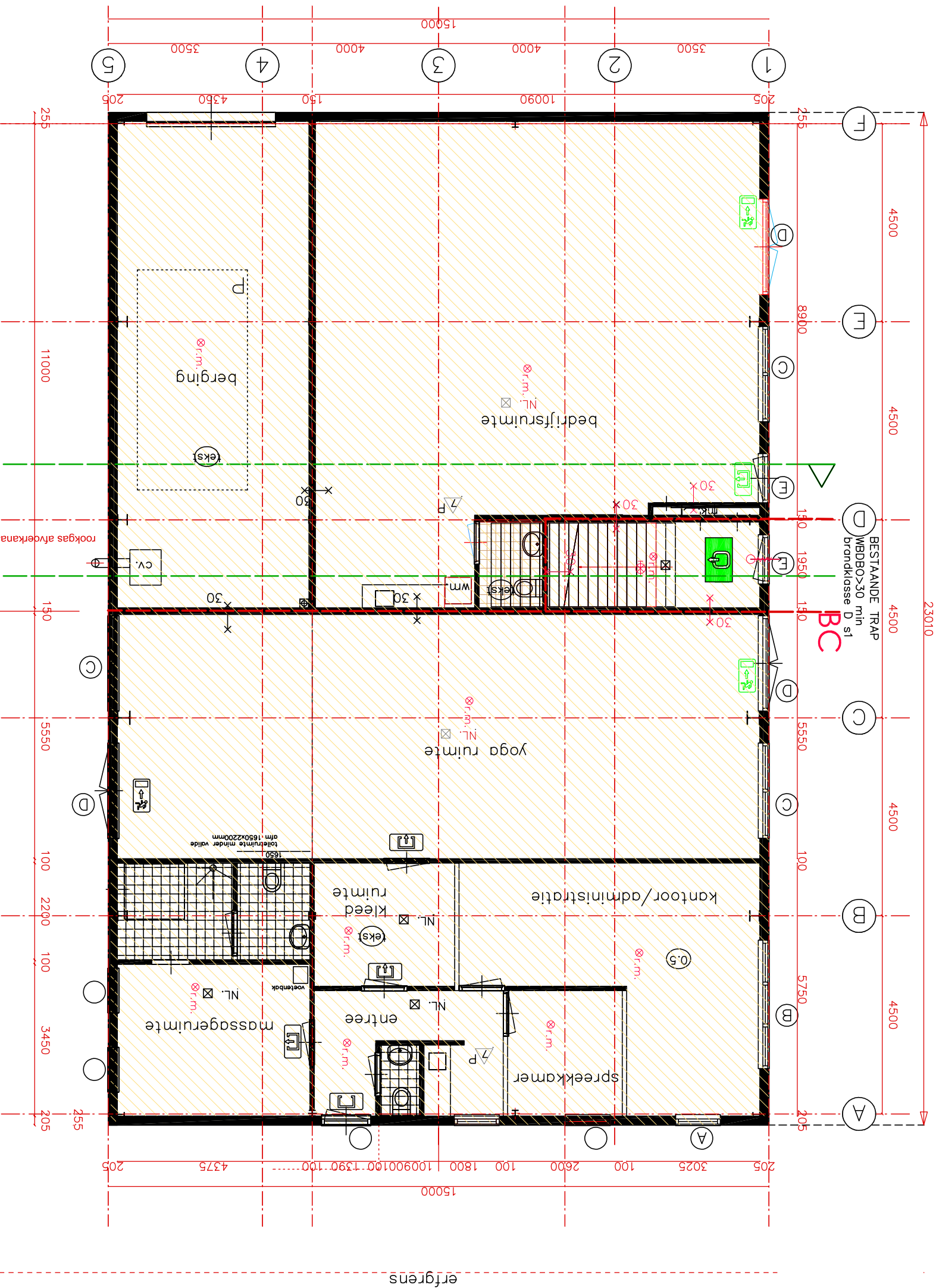
definitief ontwerp

Schilderweg 208 D
Den Burg

schaal: 1:100
get: d.d. maart 2025
gew. d.d. 19-12-2025

Omgevingsvergunning technisch
architektenburo ronno honingh bna

nr. 2025-0



buiten de aanvraag
verbouwing

bestemmingsplan bedrijf
LICHTE INDUSTRIEFUNKTIE

Δ drs. 1
Δ drs. 2

bestemmingsplan maatschappelijk
BIJENKOMSTFUNKTIE

begane grond 350 m2

hoofddraagconstructie WBDBO 30 min.
(dragende kolommen, liggers en randliggers)

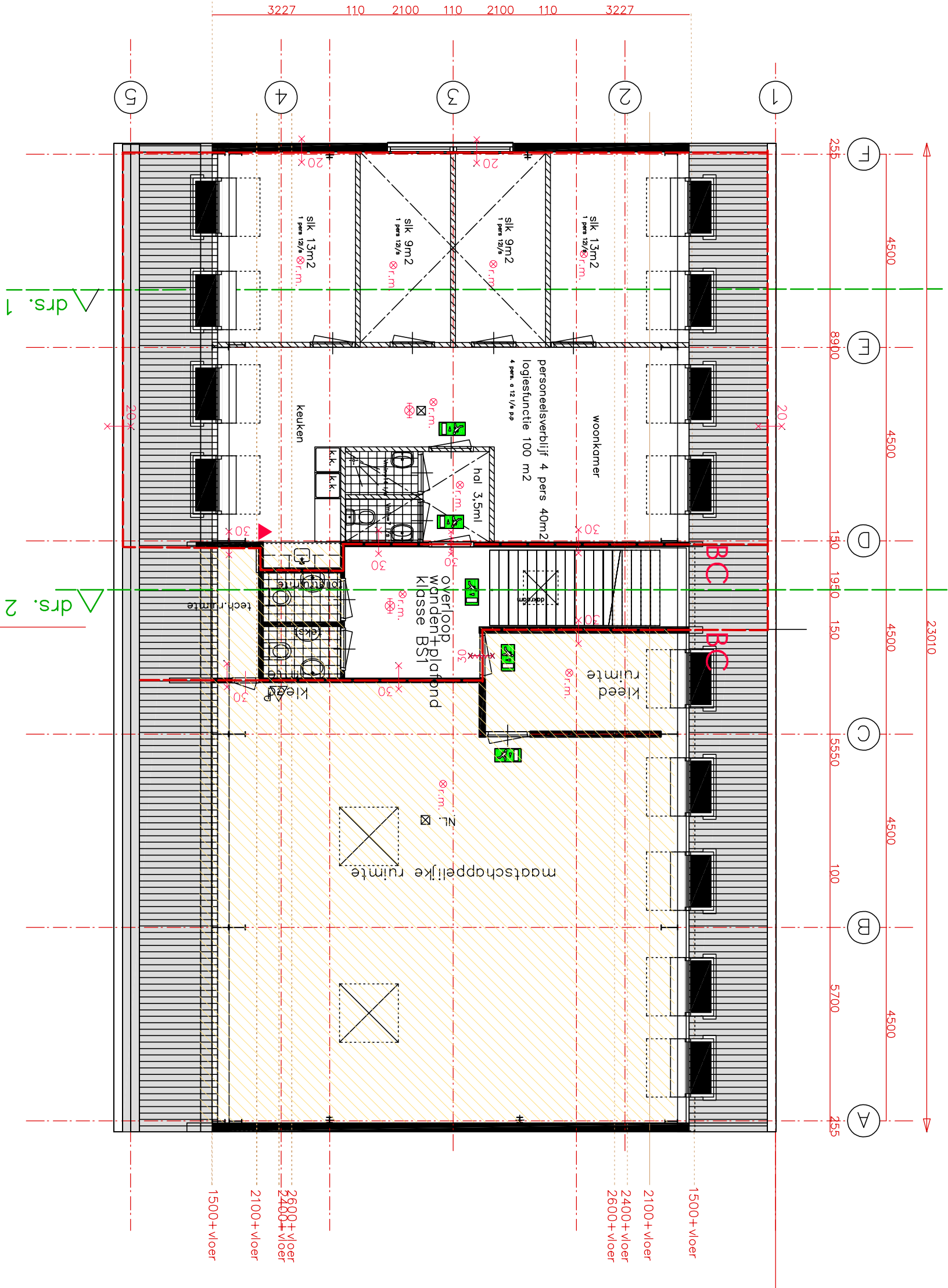
architectenburo ronno honingh bna

NIEUWE SITUATIE
begane grond

definitief ontwerp
personeelsverblijf
Schilderweg 208 D
Den Burg

schaal: 1:100
get: d.d. maart 2025
gew. d.d. 19-12-2025

nr. 2025-1



bestemmingsplan bedrijf

bestemmingsplan maatschappelijk

LOGIESFUNKTIE

BIJEENKOMSTFUNKTIE



buiten de aanvraag
verbouwing

verdieping 250 m2

architektenburo ronno honingh bna

NIEUWE SITUATIE
verdieping

definitief ontwerp
personeelsverblijf
Schilderweg 208 d
Den Burg

schaal: 1:100
get: d.d. maart 2025
gew. d.d. 19-12-2025

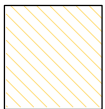
nr. 2025-2

bestemmingsplan maatschappelijk

BIJEENKOMSTFUNKTIE

bestemmingsplan bedrijf

LOGIESFUNKTIE



buiten de aanvraag
verbouwing

entree zijgevel (noordgevel)
V. = ventilatie rooster (duco top)

voorgevel (westgevel)
V. = ventilatie rooster (duco top)

entree
etage

houten gevelbekleding vervangen
impregneren Klasse B

afvoer WTW

NIEUWE SITUATIE
gevels

definitief ontwerp
personeelsverblijf
Schilderweg 208 D
Den Burg

schaal: 1:100
get: d.d. maart 2025
gew. d.d. 19-12-2025

architektenburo ronno honingh bna

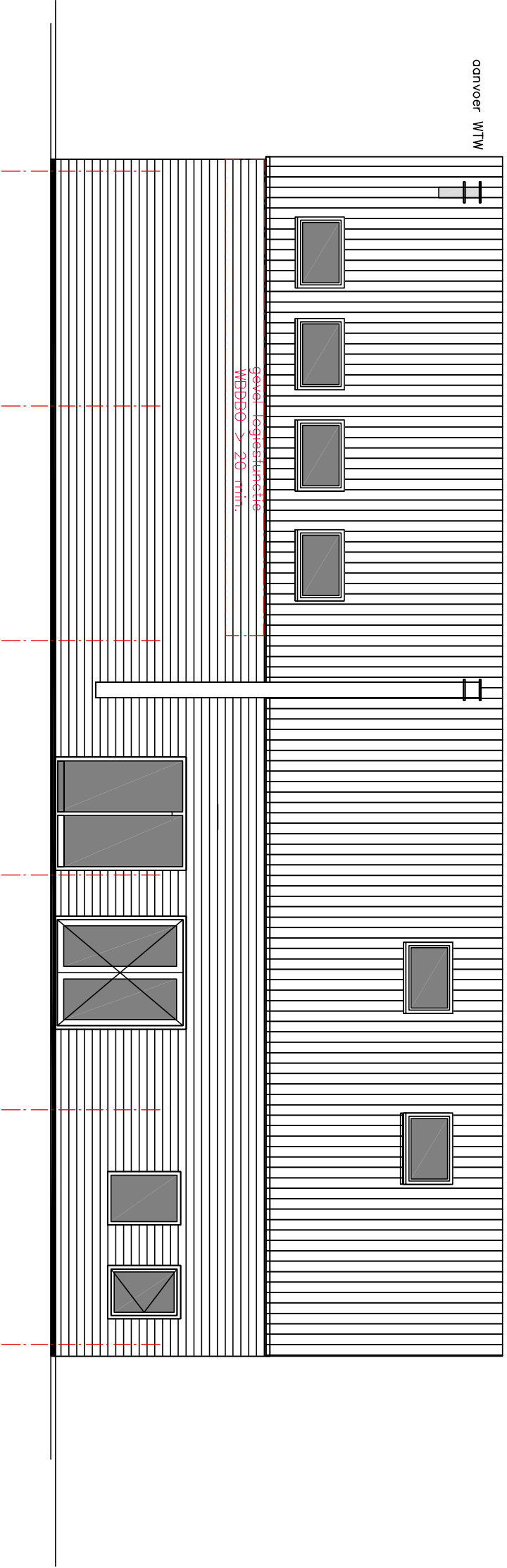
nr. 2025-3

bestemmingsplan bedrijf

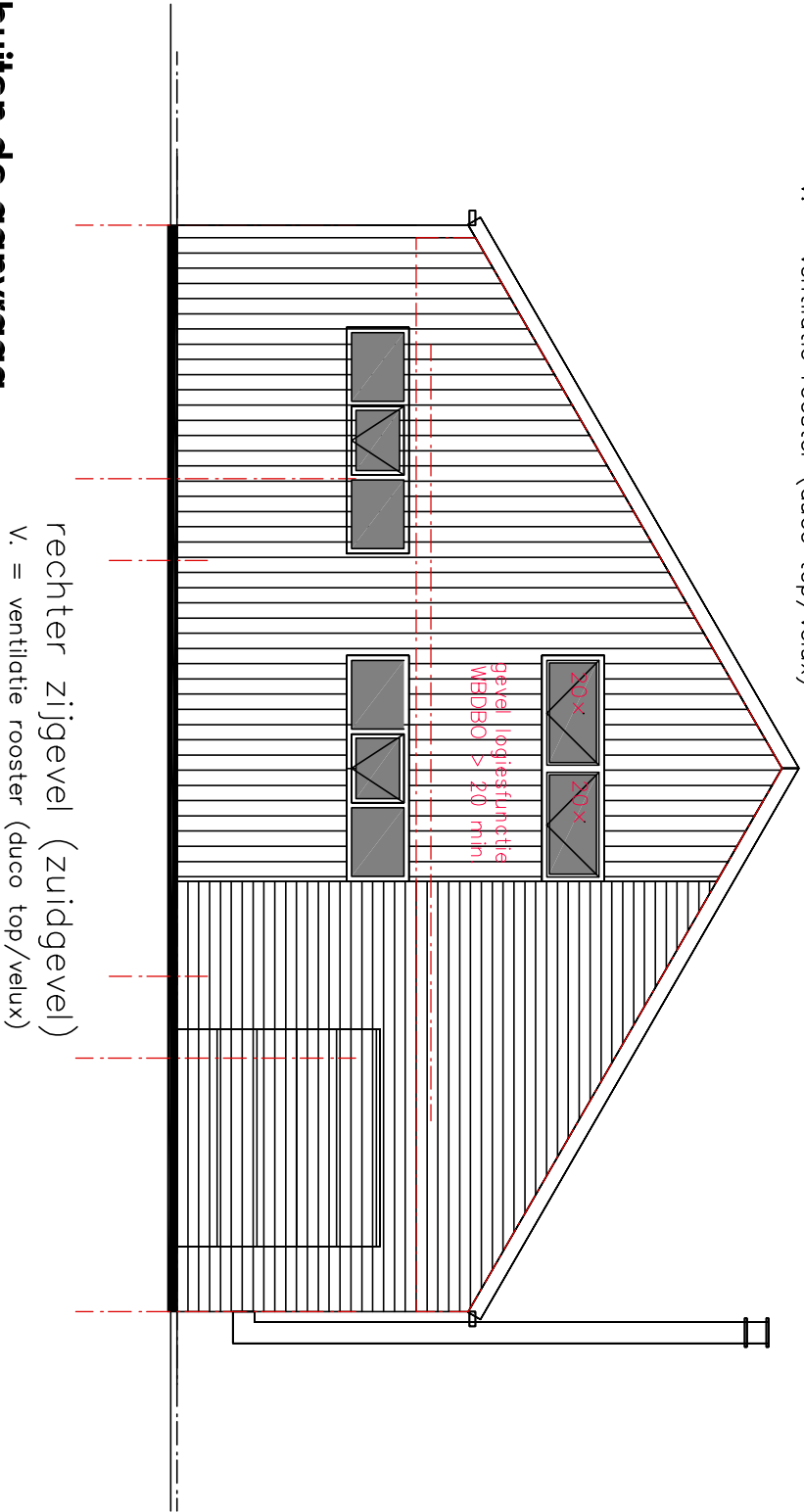
bestemmingsplan maatschappelijk

LOGIESFUNKTIE

BIJEENKOMSTFUNKTIE



achtergevel (oostgevel)
V. = ventilatie rooster (duco top/velux)



buiten de aanvraag
verbouwing

rechter zijgevel (zuidgevel)
V. = ventilatie rooster (duco top/velux)

architectenburo ronno honingh bna

NIEUWE SITUATIE
gevels

definitief ontwerp
personeelsverblijf
Schilderweg 208 D
Den Burg

schaal: 1:100
get: d.d. maart 2025
gew. d.d. 19-12-2025

nr. 2025-4

8500+P

detail 1

6100+P

5000+P

3980+P
3500+P

BESTAAND
geïsoleerde dakplaat
Ri roof 1000 brandklasse B
Rc = 3,5 m2K/W) o.g.

BESTAANDE HSB-wand
scheidingswand trap
(wbdo > 30 min Brandkl. Bst1 R200)
aansluit wand/dek met weegengips of PU-kit
advies Fermacell

BESTAAND
houten gordang
75x250 mm

BESTAANDE HSB-wand
scheidingswand beschermde vluchtroute
(wbdo > 30 min Brandkl. Bst1 R200)
12,5mm gipsplaat 38x120 mm
MS gfi100 stijl en regelwerk
isolatie 60 mm isoverl
12,5mm gipsplaat

BESTAANDE HSB-wand
toiletgroep (wbdo = 30 min)
12,5mm gipsplaat 38x120 mm
MS gfi100 stijl en regelwerk
isolatie 60 mm isoverl
12,5mm gipsplaat

BESTAANDE TRAP
WBDO>30 min
brandklasse D s1

vloerbedekking brandklasse D s1
kanopplaat A200

stijliger HEA 280
30 min WBDO

BESTAANDE BUITENWAND
HSB wand wbdo 30 min
houten delen potdakselwerk
dampdoorlatende folie
38x145 met steenwol Rc = 3,5 m2K/W.
underlayment 18mm ext B-si-d0

BESTAANDE BUITENWAND
HSB wand WBDO > 30 min
houten delen potdakselwerk
dampdoorlatende folie
38x145 met steenwol Rc = 3,5 m2K/W.
underlayment 12 mm
12,5mm gipsplaat

BESTAANDE WAND
HSB wand wbdo 30 min
12,5mm gipsplaat
38x89 met steenwol
12,5mm gipsplaat

BESTAANDE WAND
MS wand wbdo 30 min
12,5mm gipsplaat
38x100 met 60mm isoverl
12,5mm gipsplaat

stijlspantbeen
HEA 240
30 min WBDO

PEIL=0

PEIL

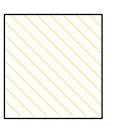
750-P

moatveld ca
120 mm – peil

klossen, isolatie
en vorstbestendige
cement gebonden plaat

doorsnede 2

hoofddraagconstructie WBDO 30 min.
(dragende kolommen,liggers en randliggers)



buiten de aanvraag
verbouwing

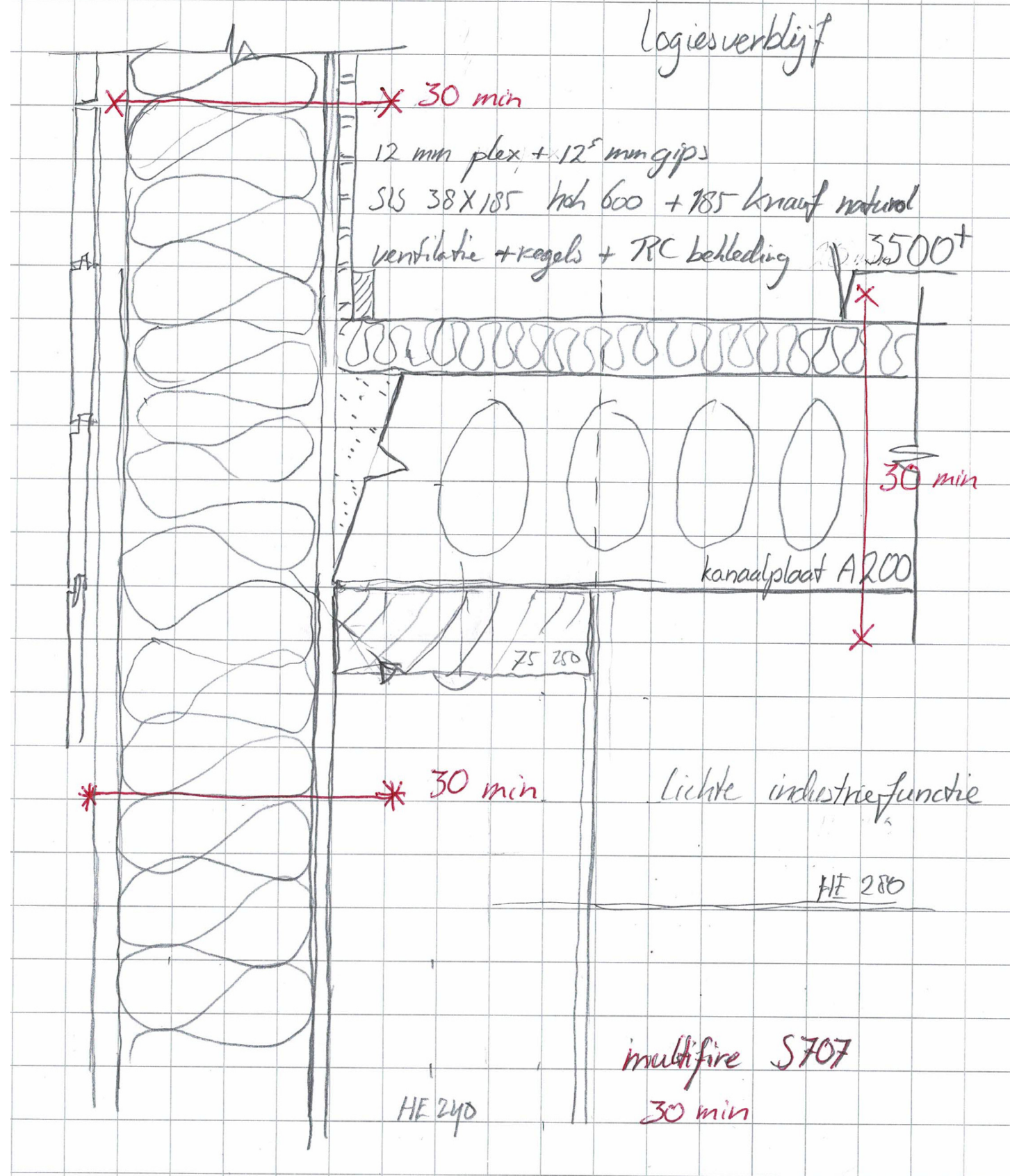
NIEUWE SITUATIE
doorsnede 2

definitief ontwerp
personeelsverblijf traphal
Schilderweg 208 D
Den Burg

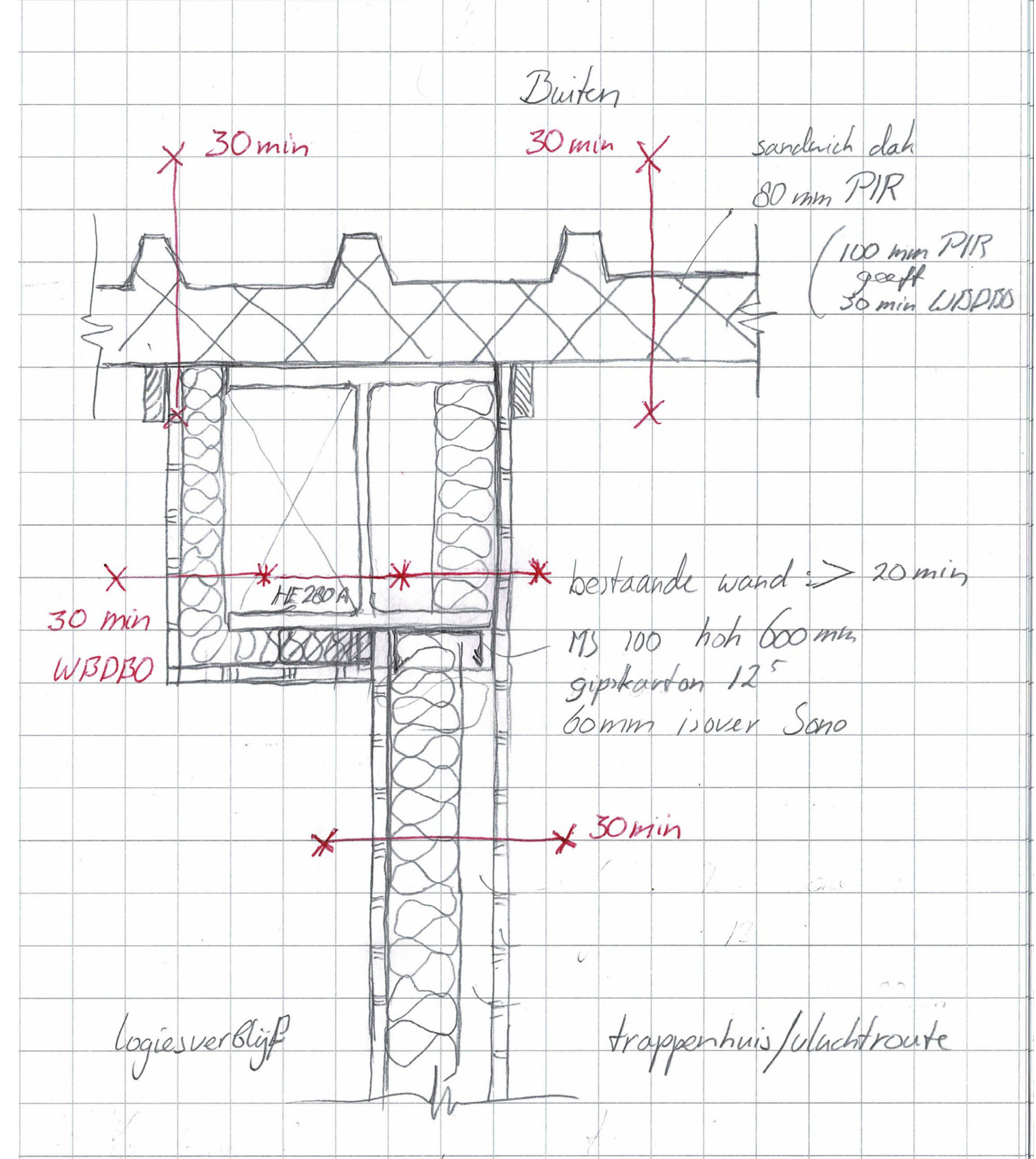
schaal: 1:50
get: d.d. maart 2025
gew. d.d. 19-12-2025

architectenburo ronno honingh bna

nr. 2025-6



principe detail 1



principe detail 2

definitief ontwerp
personeelsverblijf
Schilderweg 208 D
Den Burg

schaal: 1:5
get: d.d. 19-12-2025
gew. d.d.