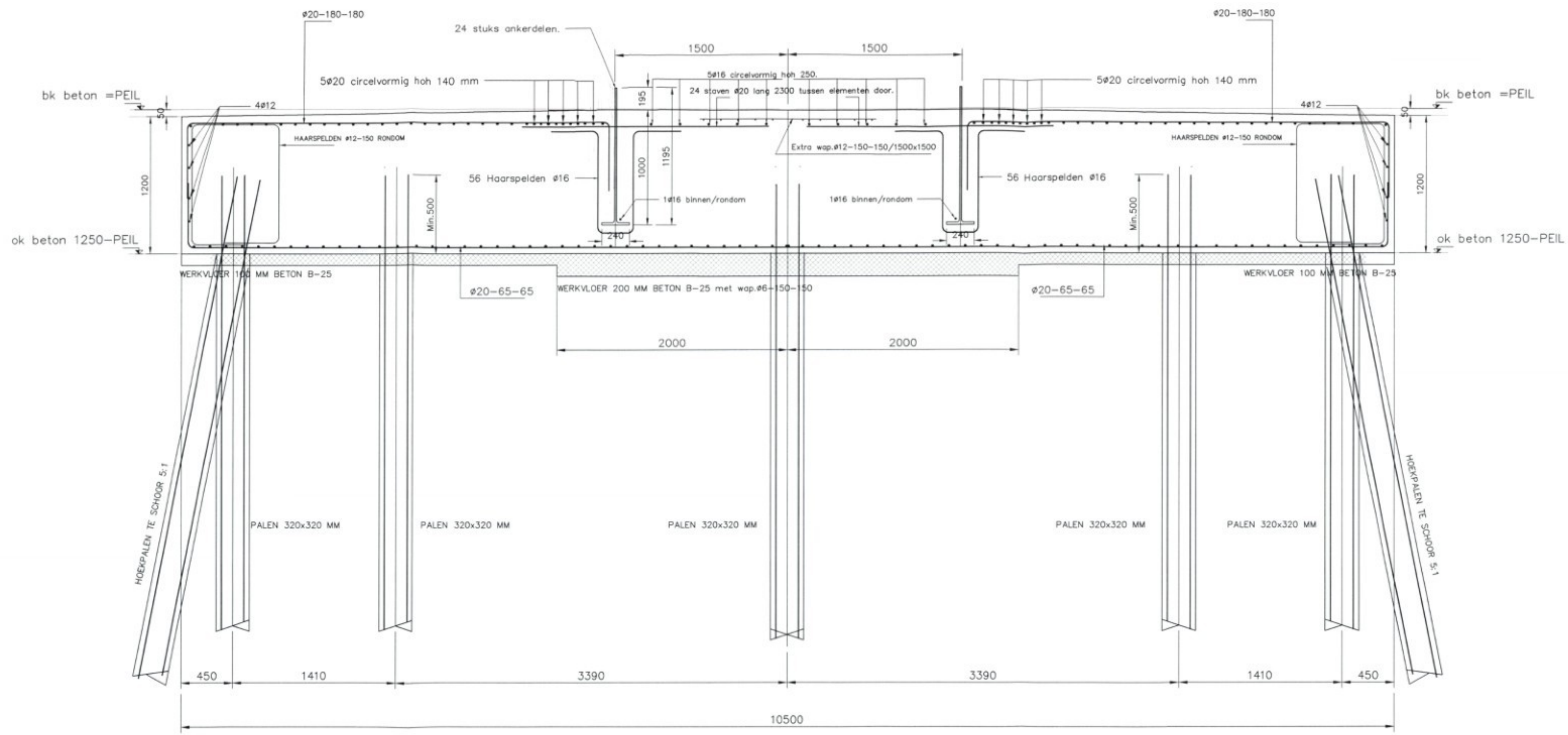


BETONSCHEMA/BASIS-WAP.SCHEMA
SCHAAL 1:50
Voor de overige wapening zie doorsnede.



DOORSNED./PRINCIPE
SCHAAL 1:25

LET OP POSITIE MANTELBUIZEN.

Veiligheidsklasse : 2

Algemeen beugeldetail	Algemeen balkende detail	Algemene balkdoorsnede
Min. verankerings lengte	Flankstaaf	
$\phi 6 = 300$ mm $\phi 8 = 300$ mm $\phi 10 = 350$ mm $\phi 12 = 450$ mm	Bovenstaaf balkende minimaal 400 mm omzetten. (geldt voor alle staven) Flankstaven $\phi 8$, tenzij anders aangegeven	Afhakhoogte palen 20 mm+ O.K. balk. Steklengte palen min. 500 mm. Steklengte schoorpalen min. 500 mm.
Onder alle met de grond in aanraking komende betonvlakken, een werkvloer dik 100 mm aanbrengen. Betonkwaliteit B15		

Uitvoering volgens de VBU (NEN 6722)

Milieuklasse : 2	Overlappingslengte : min. 50 x staafdiameter			
Konsistentiegebied : 2	Overlappingslassen : bovenwapening tussen de steunpunten			
Betonkwaliteit : B25	onderwapening boven de steunpunten			
Staalkwaliteit : FeB 500 HWL	lassen verspringend aanbrengen			
Cementsoort : Hoogoven A	In de bovenwapening een startsluif vrijhouden van min. 50 mm			
Zetmaat : 50-90 mm				
X3 voor het ontkisten : 25 N/mm ²				
Betondekking (mm) :	Vloeren	Balken	Wanden	Kolommen
Onder :	50			
Boven :	50			
Zij :	50			

G					
F					
E					
D					
C					
B					
A					
Wijz.	Datum	Omschrijving wijziging :	Get.	Gez.	

Status tekening: **DEFINITIEF**

Onderdeel : **FUNDATIESCHEMA**
te INGEKOMEN : 8 APR. 2002

Projekt : Windturbine 750 KW/NM te Zeewolde
Aan de Ossenkampweg 2 Zeewolde

Opdrachtgever : NEG/MICON HOLLAND

Datum : 26-03-2002

Get. Form.: A-1
Gezien: Scheet: 1:50

Projectnr.: Wolff.01-184
Tekeningnr.: B-1

INGENIEURSGROEP ROMKES BV
Industrieweg 7, 8521 MB St. Nicolaasgep
Tel.: (0513) 43 22 28 / Fax: (0513) 43 25 36
e-mail: post@ingenieursgroepromkes.nl

