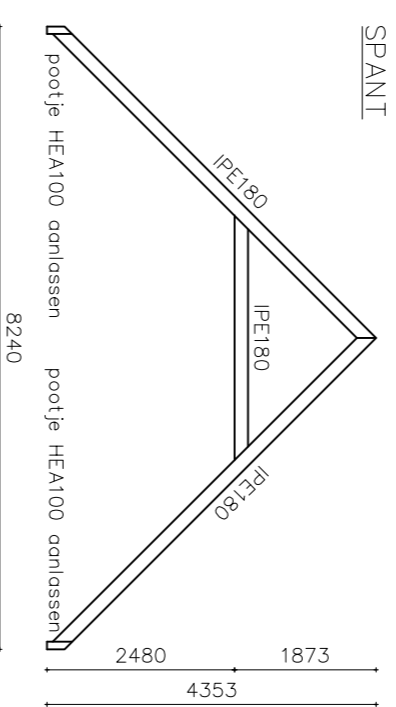


**DAKCONSTRUCTIE**

Dakplaten met rel op houten gridtralen.  
 — Let op: spijkrochten ophangen t.p.v. vierling



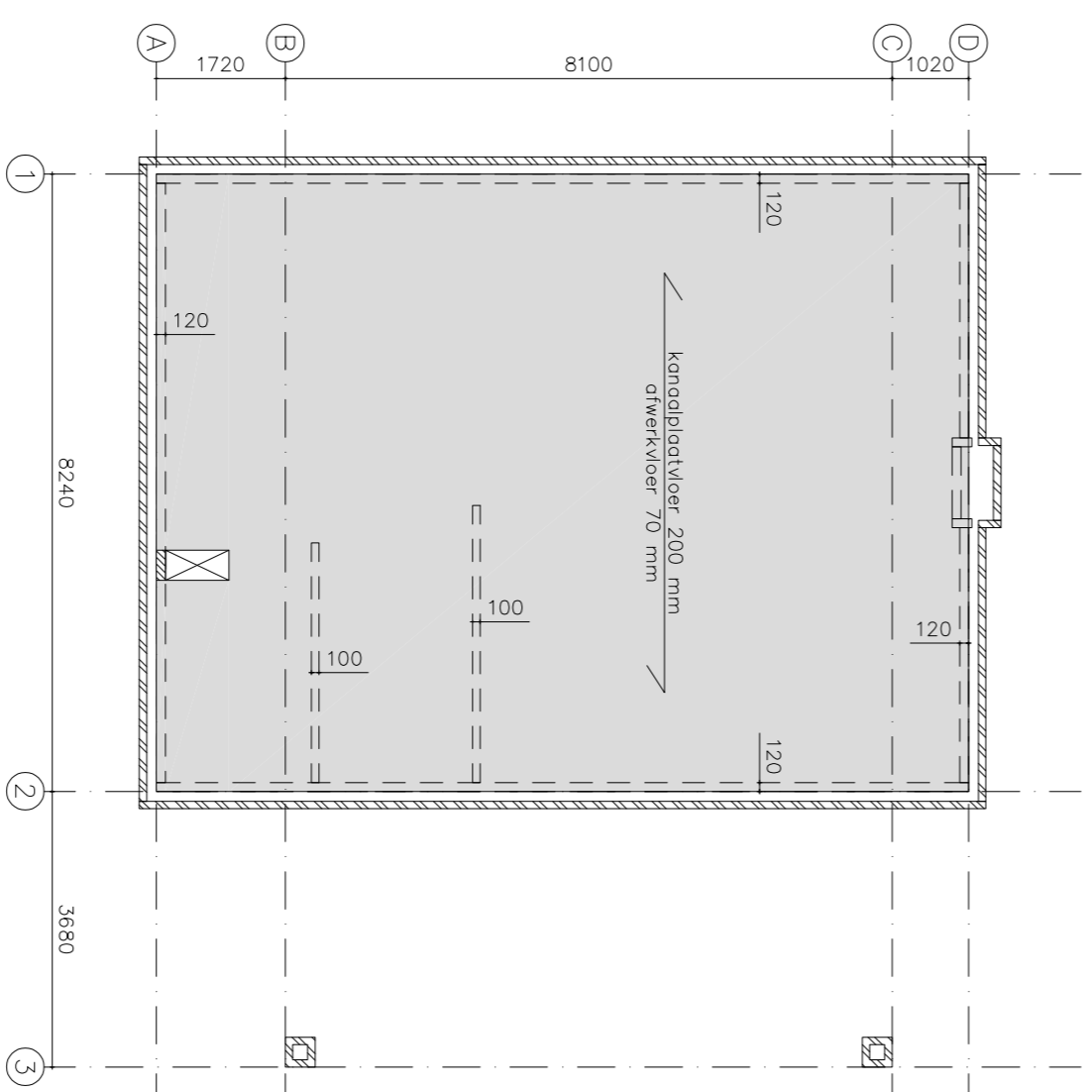
**VIERLING**

Houten balklang 71x196 mm h.o.h. 610 mm + 18 mm underlayment  
 —  $Q_s = 0,40 \text{ kN/m}^2$  incl. e.g.  
 —  $Q_k = 1,75 \text{ kN/m}^2$

**EERSTE VERDIEPINGSVLOER**

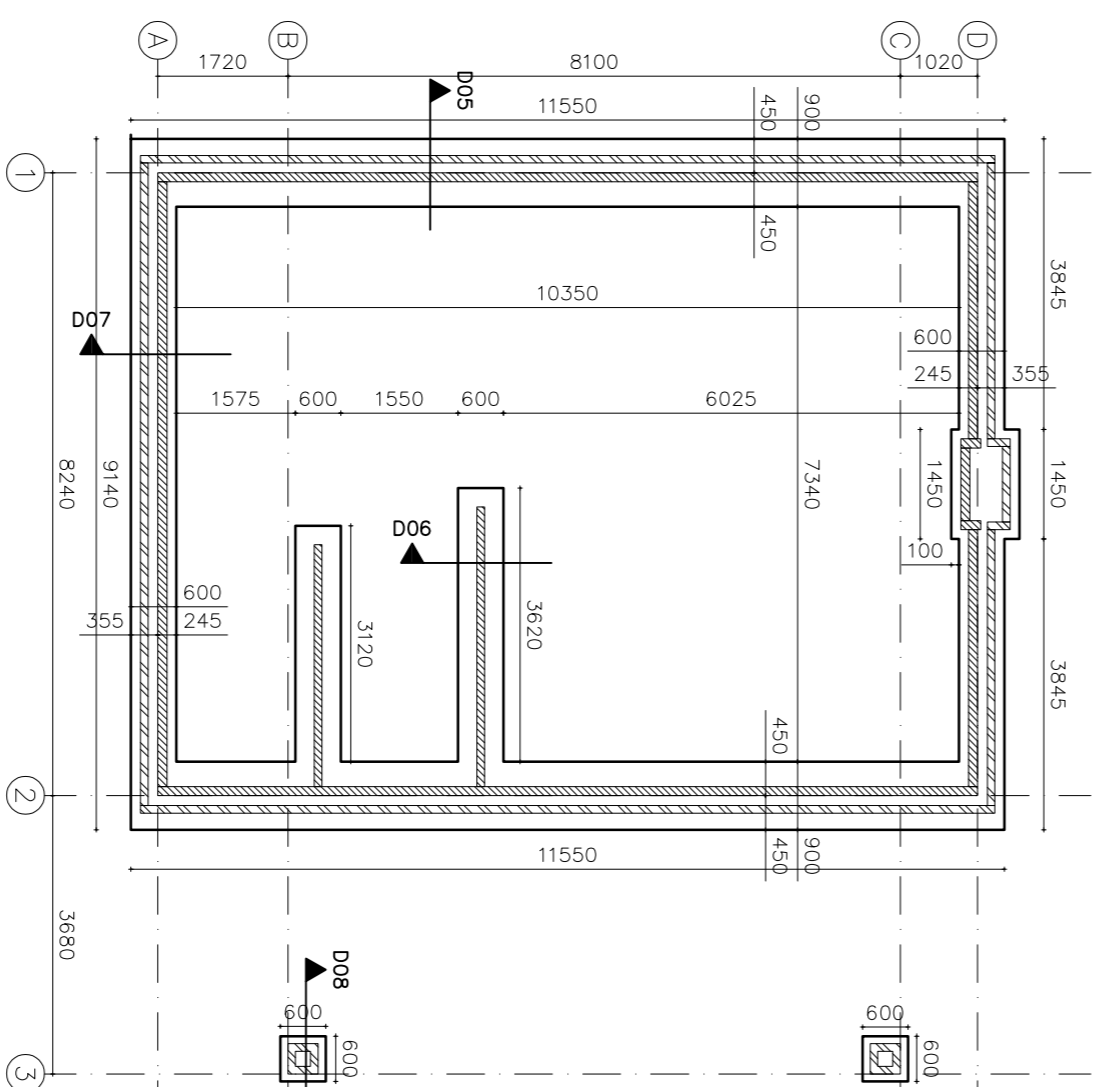
Konopplaatvloer 260 mm + dwerkvloer 60 mm  
 —  $Q_s = 1,20 \text{ kN/m}^2$  excl. e.g.  
 —  $Q_k = 2,95 \text{ kN/m}^2$   
 —  $L1 = 7,4 / 0,6 \text{ kN/m}^2$  (psi 0 = 0,0)  
 —  $L2 = 14,4 / 3,9 \text{ kN/m}^2$  (psi 0 = 0,4)  
 —  $L3 = 8,5 / 1,5 \text{ kN/m}^2$  (psi 0 = 0,4)  
 Conform leverancier

Plat dak oesohet minimaal 16 mm/m.  
 Dakrand lager dan 60 mm of nooddovoor ter plaatse van hernieuwde vloer.  
 rov. = roevlajzer conform leverancier



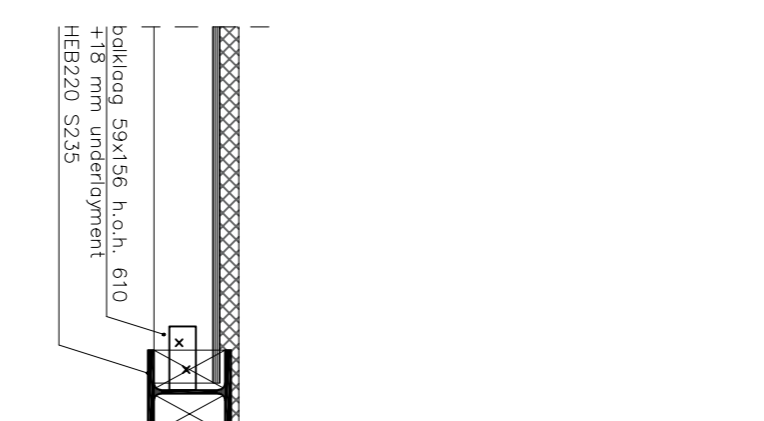
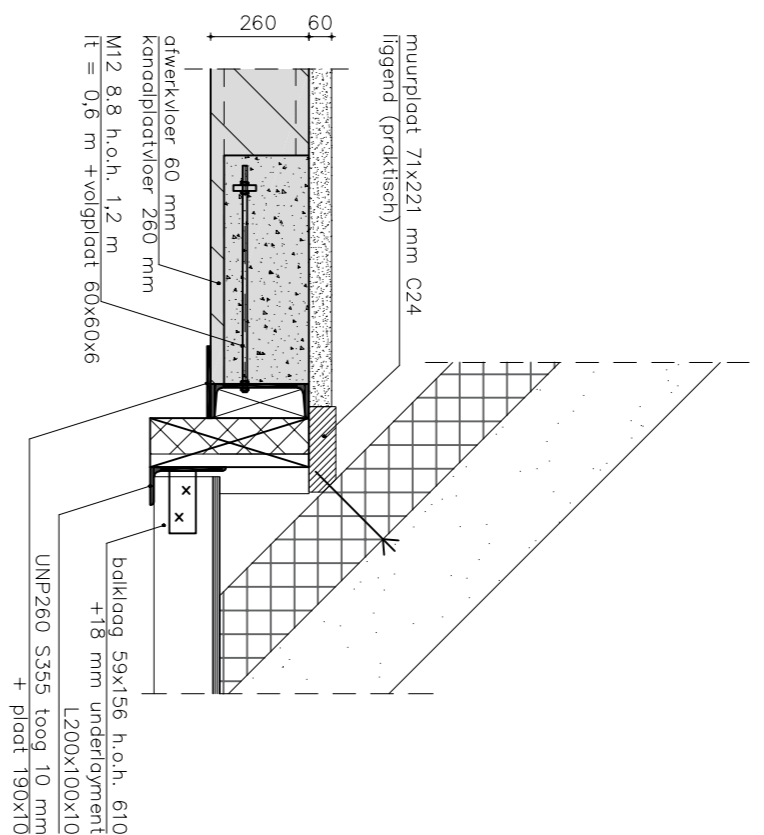
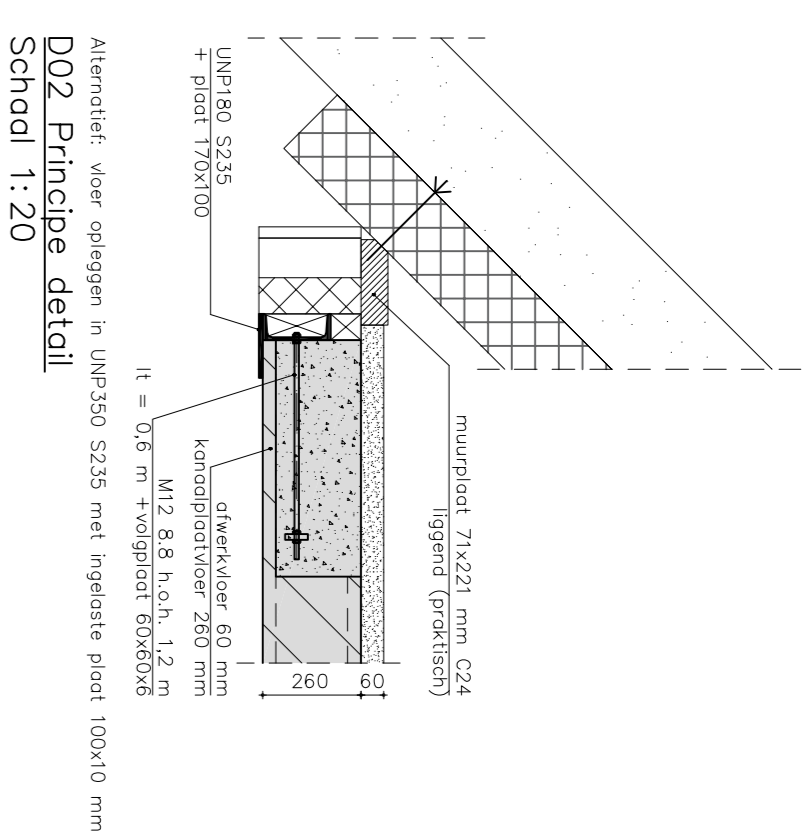
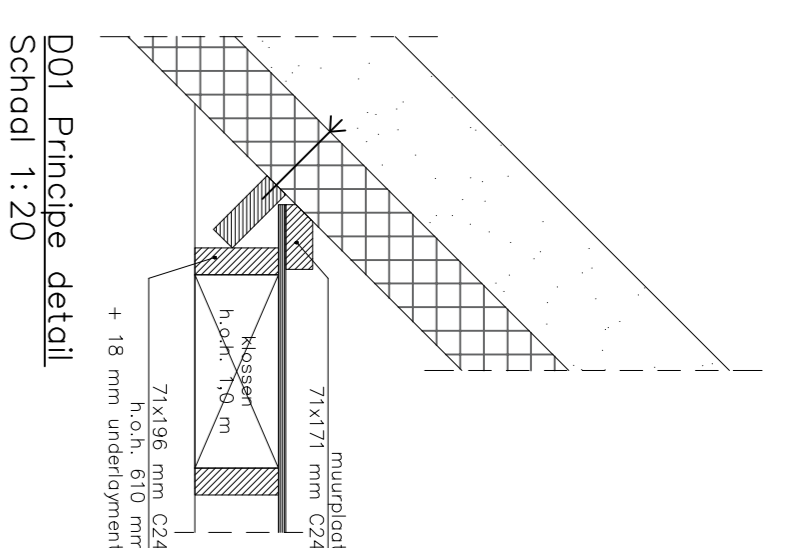
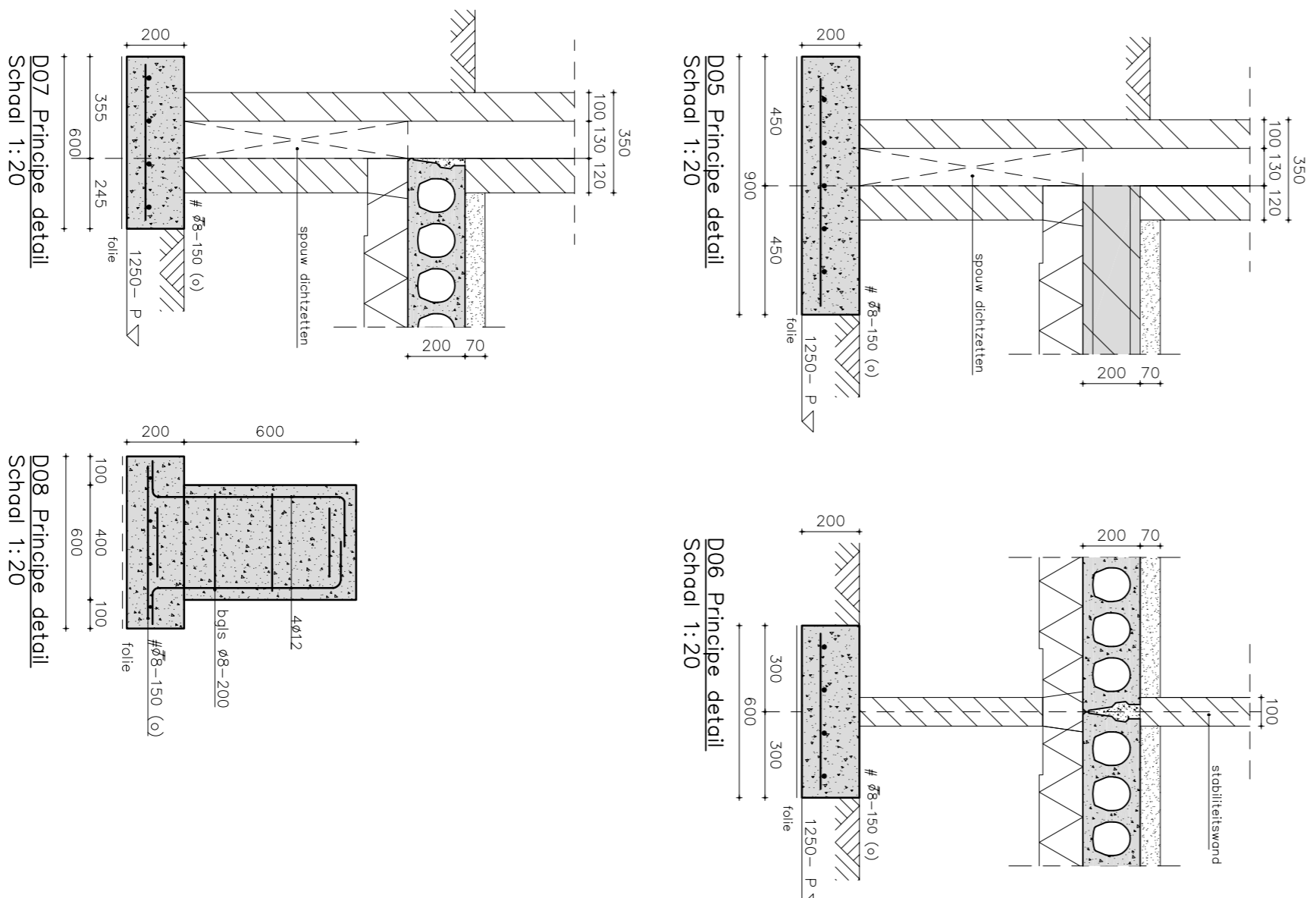
**BEGANE GRONDVLOER**

Gesloede konopplaatvloer 200 mm + dwerkvloer 70 mm  
 —  $Q_s = 2,95 \text{ kN/m}^2$  incl. e.g.  
 Conform leverancier



**BUNDERING**

— Grondruk in het werk te controleren. Minimaal consensusstand 3 Mpa  
 — Indien nodig grondeverbetering (bv. passen aanbruggen in rogen van max. 30 cm mechanisch verdichten)



Wijziging	Datum :
A	
B	
C	
D	
E	
F	
G	
H	

Schaal	1:100	1:20
opdrachtgever		
ontwerper		
werk	Oosterdorsstraat 131 Hoevelaken Nieuwbouw woning	
onderdeel	Constructieoverzichten	
formaat	A1	
datum	23-02-2026	
bladno.	B-01	
geteekerd		
werktro.		

**DE LANGE**  
 ADVISEURS VOOR BOUWKUNDIGE EN CIVIELTECHNISCHE CONSTRUCTIES  
 Watergoorweg 102B 3861MA Nijkerk  
 TEL. 033 2450320  
 email: info@delange.nl