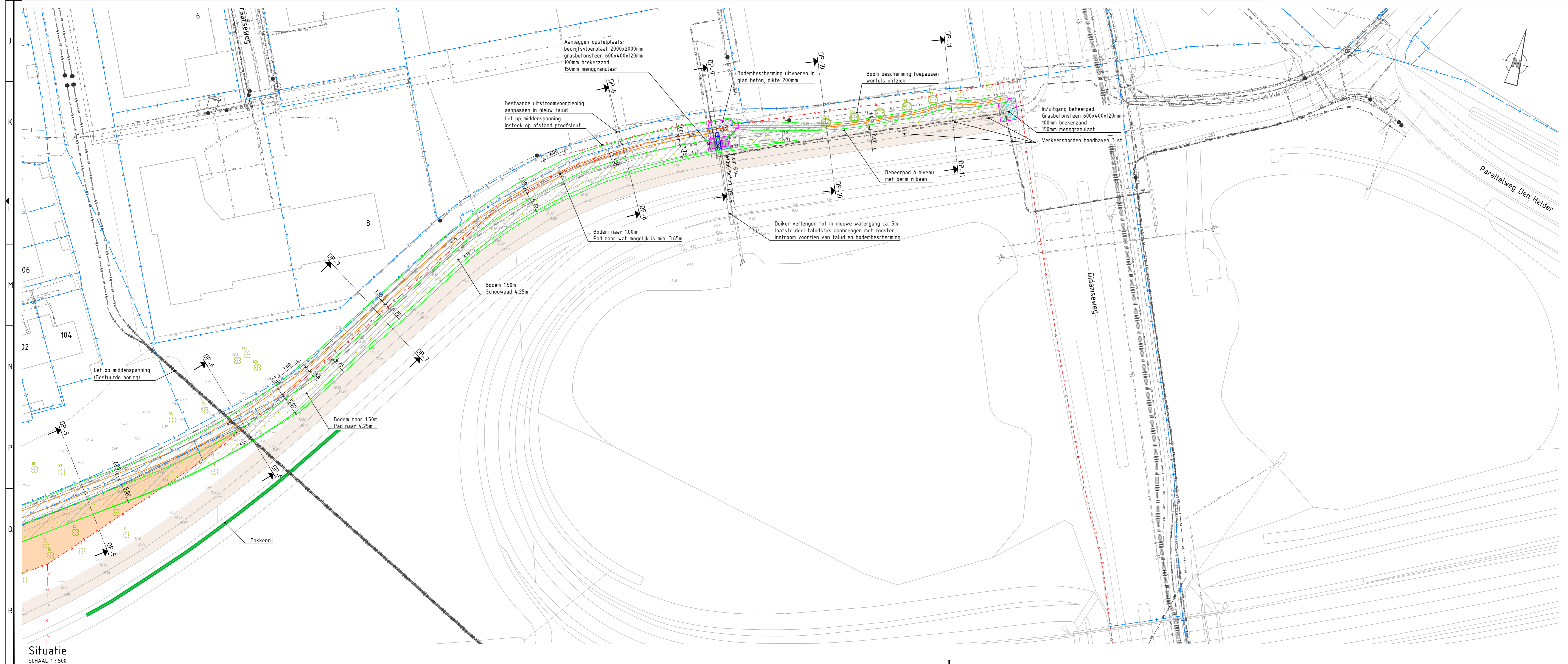


- ### Legenda
- Beheerpad inzaaien grasmengsel BG3
 - Grasbetonsteen 600x400x120mm
 - Globale grond werkzaamheden
 - Bodem watergang
 - Kadastrale grens
 - Bestaande te verlengen duiker Bø1000mm
 - Boom te handhaven / en te beschermen
 - Boom te planten
 - Profiel van vrije ruimte 6,00m
 - Glas beton duiker locale dikte 200mm
 - Bestaande/ nieuwe hoogtes
 - Talud, helling 1:1
 - Kadastrale grens Provincie
 - Bestaande leiding Liander (proefstief)
 - Data Glasnet Doesburg Bv
 - Data Kpn Bv
 - MS Liander Nv
 - Vrijverval Gemeente Doesburg
 - Water Vitens
 - Data Eurofiber Nederland Bv
 - Data Ziggo Bv
 - LS Liander Nv
 - Waterschap Rijn en IJssel

Situatie
SCHAAL 1 : 500



Opmerkingen

- Maten in meters en dimensies van materialen in mm, tenzij anders aangegeven.
- Coördinaten in RD-stelsel en hoogtenaten in meters t.o.v. N.A.P.

7.0	Toevoeging beplantingsplekken Provincie	RJN	MLK	MLK	26-08-2025
6.0	Verschuiven watergang ijm liggig MS-Kabel + uitgangspunten	RJN	MLK	MLK	19-08-2025
5.0	Materialen toegevoegd	RTN	DSN	DSN	30-05-2024
4.0	Opmerkingen 00 verwerkt - particulier perceel aangegeven	RTN	RVS	TVR	02-05-2024
1.0	Eerste uitgave	RTN	RVS	TVR	01-02-2024

verruk wijzigingen getekend controle gebouwd datum uitgifte

Waterschap Rijn en IJssel
Optimalisatie Watergang Molengaarde
 Definitief ontwerp
 Ontwerp watergang
 Bovenaanzicht

projectnr	213613	status	definitief	schaal	1:500	blad	01	tek.nr.	
bestelnr		toelichting	100	22	A0	aanpak	01		

213613-AdB-TEK-2000

Situatie
SCHAAL 1 : 500