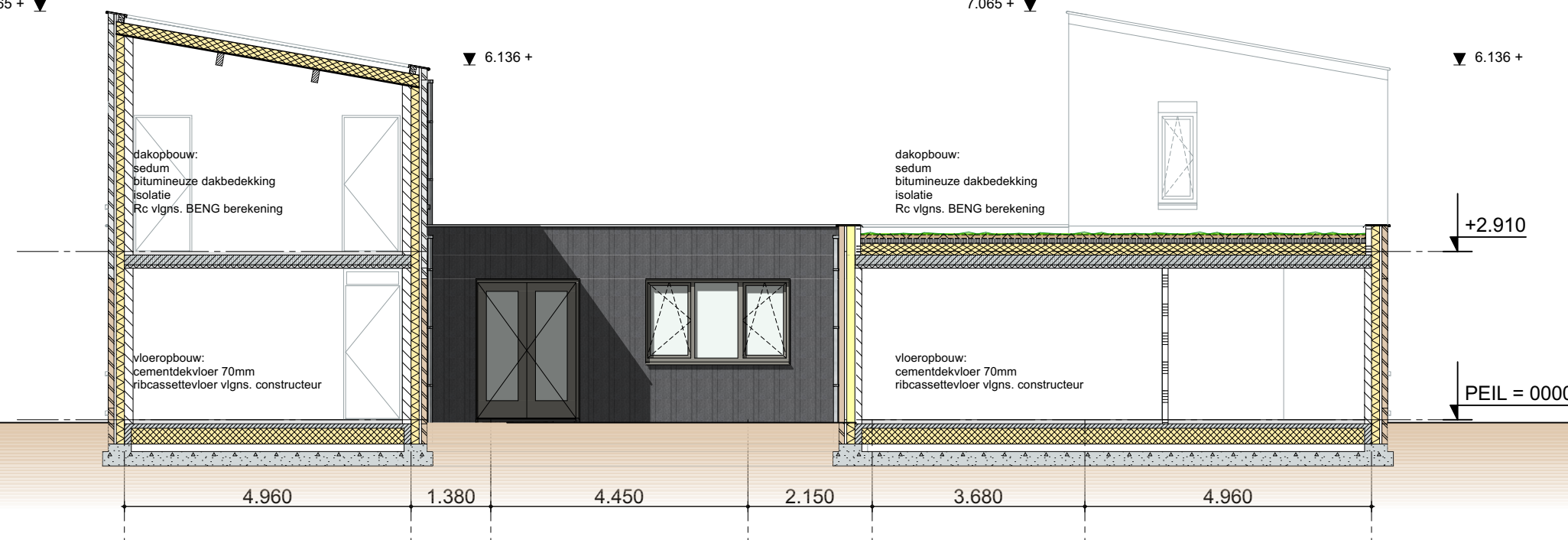


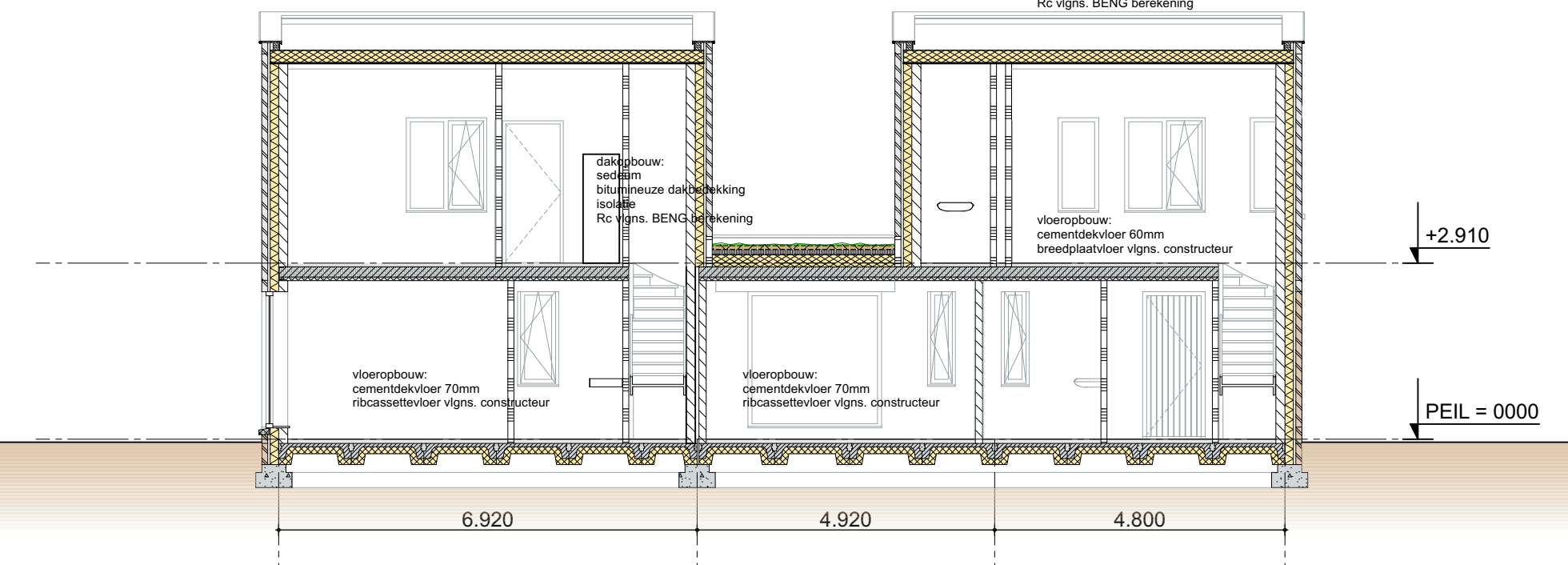
NOORD-OOST GEVEL BLOK G



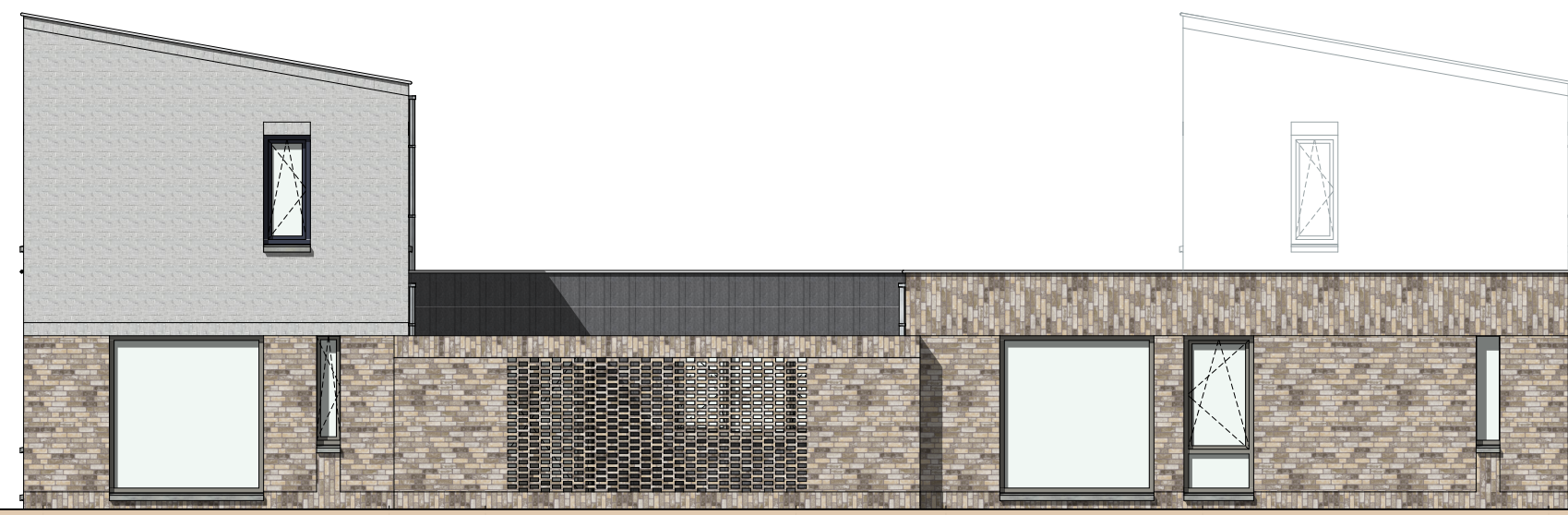
ZUID-OOST GEVEL BLOK G



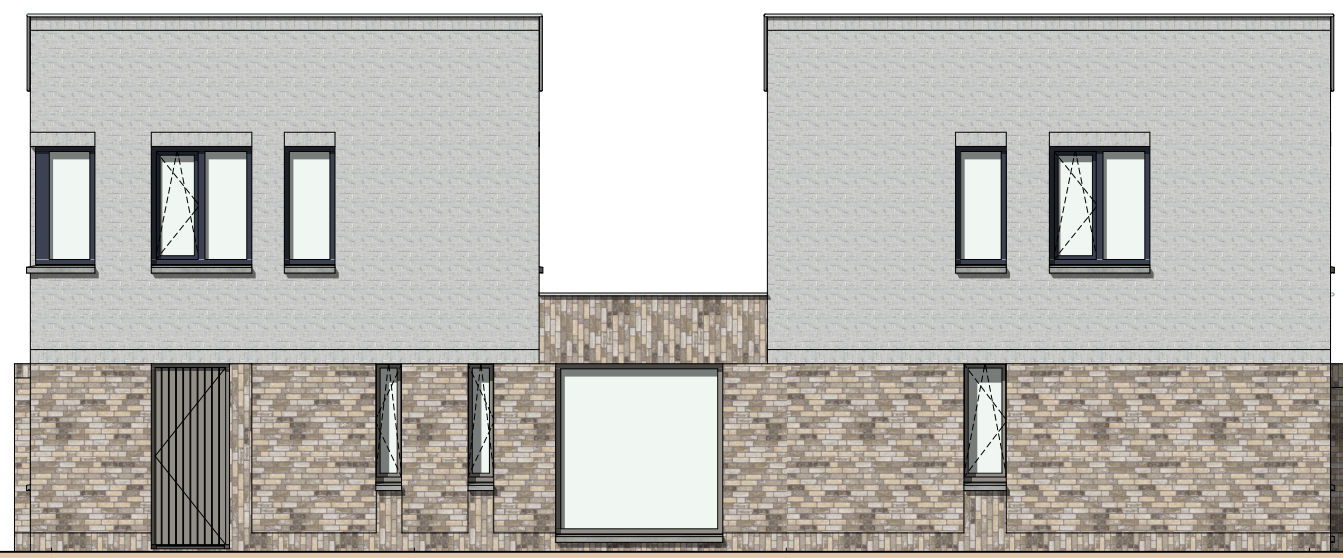
DOORSNEDE A-A BLOK G



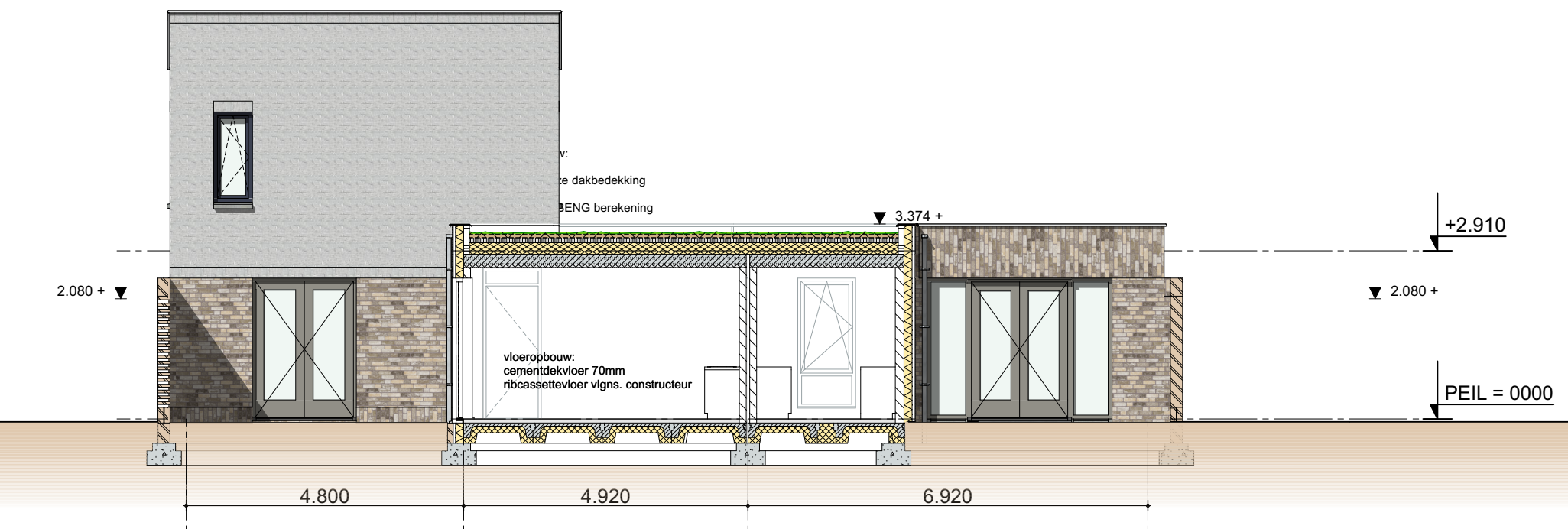
DOORSNEDE B-B BLOK G



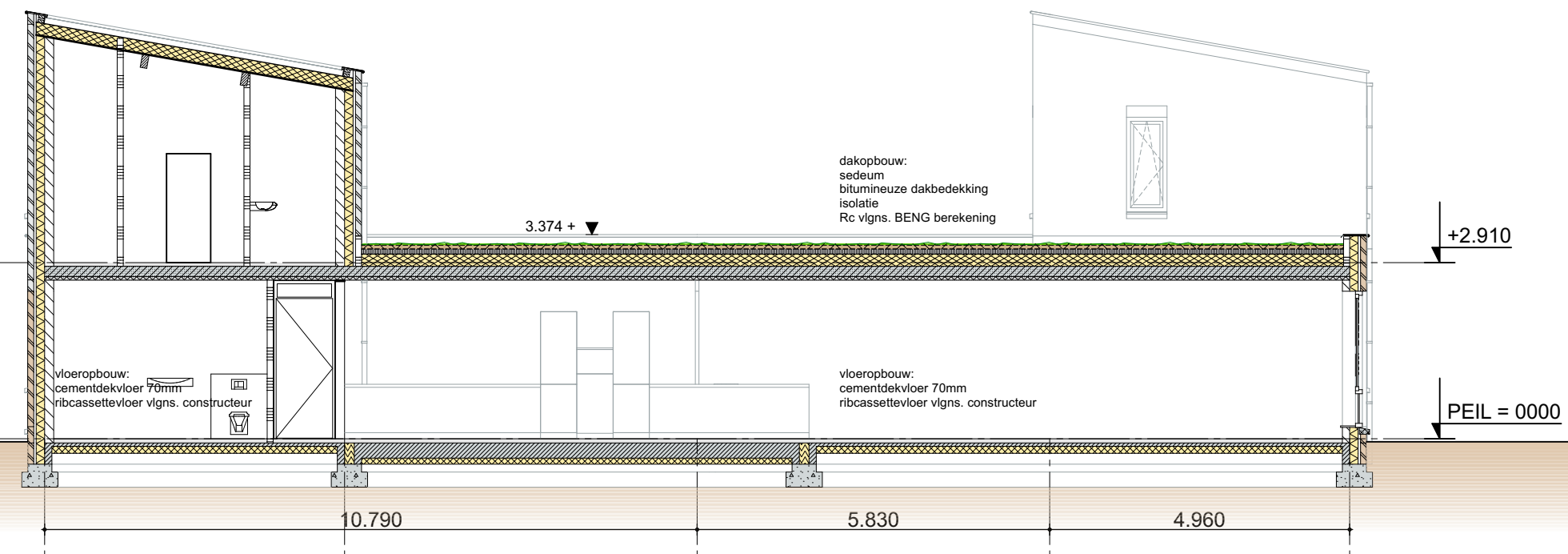
ZUID-WEST GEVEL BLOK G



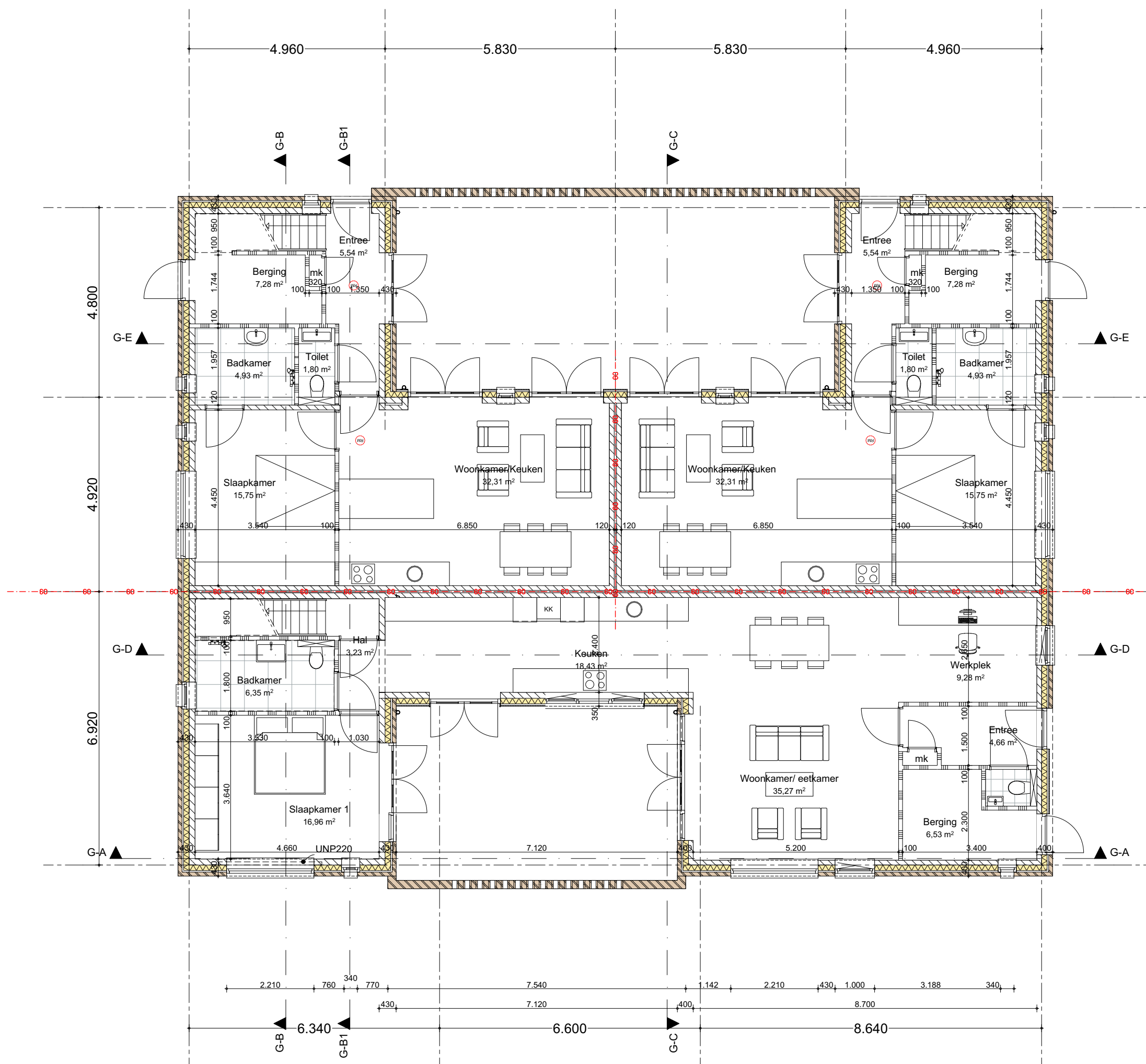
NOORD-WEST GEVEL BLOK G



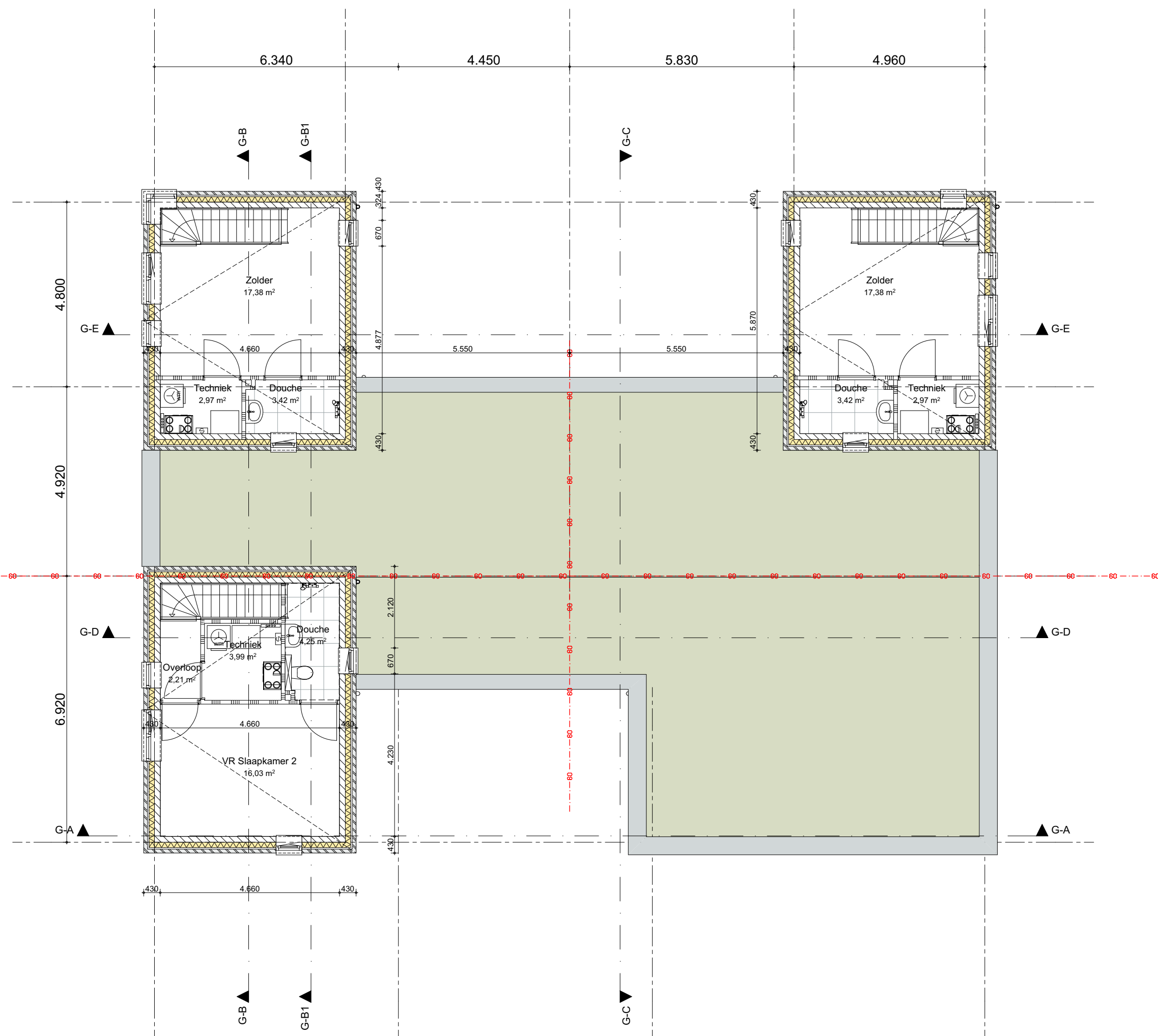
DOORSNEDE C-C BLOK G



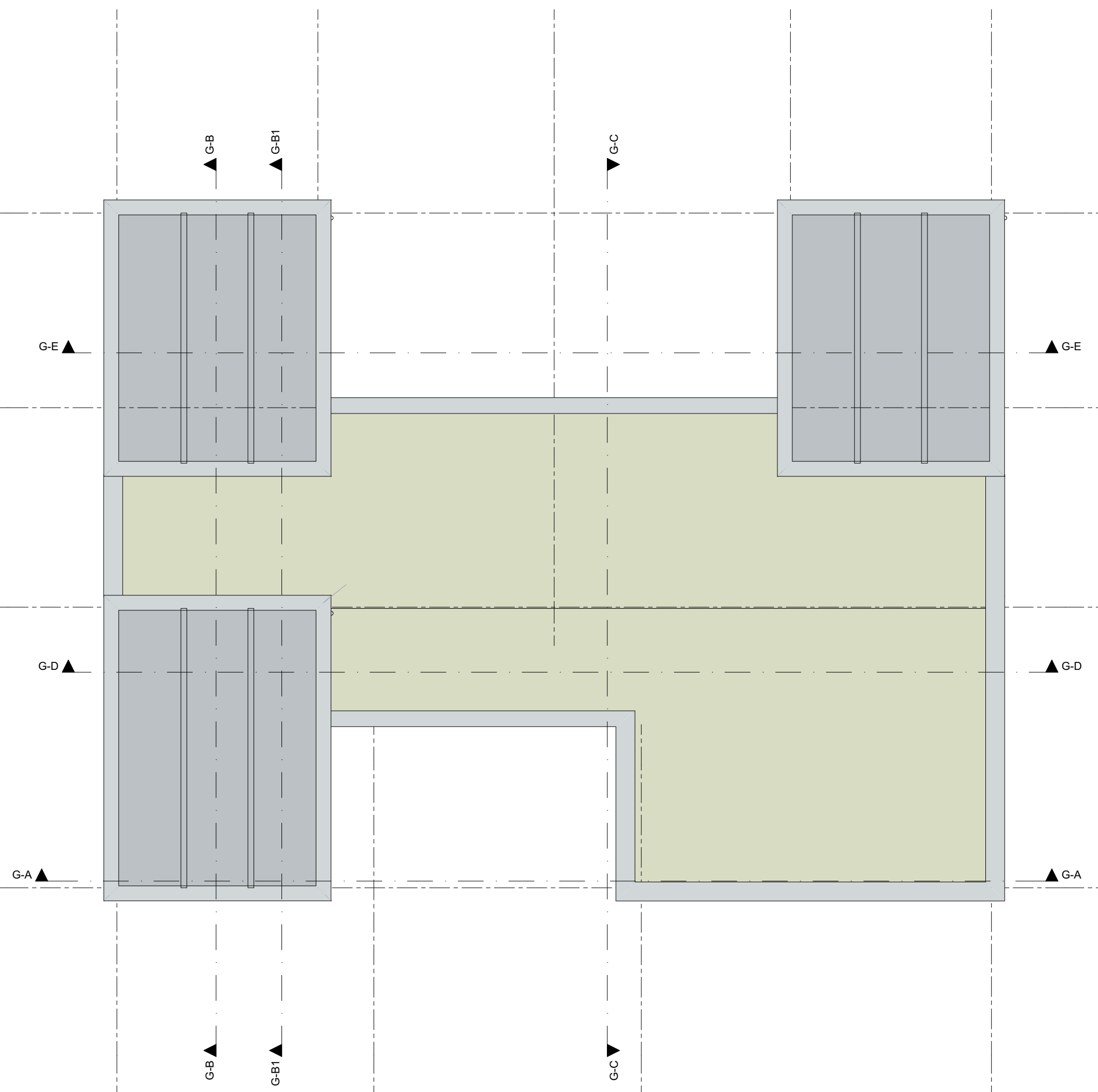
DOORSNEDE D-D BLOK G



BEGANE GROND



EERSTE VERDIEPING



DAK



#### LEGENDA

- gevelsteen
- isolatie
- kalkzandsteen
- lichte scheidingwand
- geluiderende scheidingwand
- metaalstud wand
- in het werk gestort beton
- prefab beton
- tegelwerk
- vvw (Warmteterugwin) mechanische vei
- mv toevoerpunt in dm<sup>3</sup>/s
- mv afzuigpunt in dm<sup>3</sup>/s
- overstroom ventilatie in dm<sup>3</sup>/s
- rookmelder
- wbdo 60min
- wbdo 30min
- zeffsluitend constructieonderdeel
- opstelplaats wasmachine
- binnenunit warmtepomp
- buitenunit warmtepomp
- verdelers vloerverwarming
- hemel water afvoer
- vulwater afvoer (DWA)
- schoonwater afvoer (HWA)

#### ALGEMEEN

- Alle maten vooral in het werk in te meten en te controleren.
- Peil = 0000 = b.k. afwerkingsvloer.
- B.k. steen = b.k. afwerkingsvloer.
- Lagenmaat = 62,5mm.
- Koppmaat = 110mm.
- Clasatie i.o.m. architect.
- Kleuren en materialen conform kleuren- en materiaalstaat architect.
- Bewegingsconstructie bereikbaar conform NEN 5087 uitvoeren met een minimale inbraakwerendheidsklasse 2 conform NEN 5086.
- Brandveiligheid in overleg met de brandweer.
- Materialen uitvoeren met brand- en rookklassen conform bouwbesluit afdeling 2.8, 2.9 en 2.10.
- Rookmelders conform bouwbesluit artikel 6.21 en NEN 2555.
- Doorvoeringen in brand- en/of rookscheringen brandwerend uitvoeren.
- Indien de afstand van een gevelopening tot de perceelsgrens < 2,5m is, wordt er een WBDO van 60 minuten gerealiseerd tussen de nieuwbouw en een identiek gebouw die spiegelsymmetrisch t.o.v. de perceelsgrens ligt.

#### VEILIGHEID

- Constructieve elementen conform constructie.
- Brandwerendheid hoofd draagconstructie conform constructie.
- Noodvestanten conform constructie i.o.m. architect.
- Afscheiding van vloer, trap en hellingbaan conform bouwbesluit afdeling 2.3.
- Voor nodig doorvalveilig glas toepassen.
- Koppmaat = 110mm.
- Trappen: aantrede = 220mm; optrede = 300/16 = 187,5mm.
- Bewegingsconstructie bereikbaar conform NEN 5087 uitvoeren met een minimale inbraakwerendheidsklasse 2 conform NEN 5086.
- Afmetingen doorgang naar verblijfsgebied, verblijfs-, bad-, toilet-, berg-, en buitenruimte minimaal 850x2100mm.

#### BRUIKBAARHEID

- Afmetingen doorgang naar verblijfsgebied, verblijfs-, bad-, toilet-, berg-, en buitenruimte minimaal 850x2100mm.

#### GEZONDHEID

- Geluidwering tussen woningen conform bouwbesluit artikel 3.16 en 3.17: 52/54dB = karakteristieke lucht-geluidniveaueverschil voor de geluidsoverdracht / gewogen contact-geluidniveau voor de geluidsoverdracht.
- Wanden tussen verblijfsgebieden van dezelfde woonfunctie geluiderend uitvoeren conform bouwbesluit artikel 3.17a: 32/39dB = karakteristieke lucht-geluidniveaueverschil voor de geluidsoverdracht / gewogen contact-geluidniveau voor de geluidsoverdracht.
- T.b.v. geluidwering tussen rioleringsleidingen en ventilatiekanalen scheidingsschotten aanbrengen van minimaal 20kg/m<sup>2</sup>.
- Wering van vocht conform bouwbesluit afdeling 3.5.
- Watersnema van de wandafwerking van een kolle en bakkamer conform bouwbesluit artikel 2.23.
- Ventileren d.m.v. natuurlijke toevoer en mechanische afvoer.
- Ventilatiecapaciteit conform rapport bouwbesluit.
- De uitwendige scheidingconstructie heeft geen openingen breder dan 10mm ter voorkoming van het binnendringen van ratten en muizen.
- T.p.v. open stookvoegen roosterfjes aanbrengen t.b.v. muis- en ratwering.

#### ENERGIEZUINIGHEID EN MILIEU

- Rc-waarden conform BENG berekening.
- U-waarden van ramen, deuren en kozijnen conform BENG berekening.
- Bouwmaterialen conform milieuprestatiereport.
- Installaties conform BENG berekening.
- Nutsvoorzieningen i.o.m. nutsbedrijven.
- Meterkasten conform NEN 2786.
- Aansluitpunten opstelplaats keukens conform technische omschrijving en keukentekening.
- Riolering conform NEN 5215 en NEN 3216.
- Ontluchting standleiding conform NEN 2797.
- Riolering door verblijfsgebieden geluiderend omkleden.
- Riolering conform capaciteitsberekening en tekening installateur.

#### INSTALLATIES

- Installaties conform BENG berekening.
- Nutsvoorzieningen i.o.m. nutsbedrijven.
- Meterkasten conform NEN 2786.
- Aansluitpunten opstelplaats keukens conform technische omschrijving en keukentekening.
- Riolering conform NEN 5215 en NEN 3216.
- Ontluchting standleiding conform NEN 2797.
- Riolering door verblijfsgebieden geluiderend omkleden.
- Riolering conform capaciteitsberekening en tekening installateur.

VFO

VFO Architects | Urban design bv

For architectural design  
Interior | product design  
Urbanism and planning  
Architectural advisory

Werknummer: 2021311.1

Project: 47 woningen Abdijlaan  
Helmond

Opdrachtgever: Nieuw Binden Bv

Tekeningnummer: TOG01  
Onderdeel: Patio woningen BLOK G

Fase: TECHNISCHE ONTWERP  
Status: WABO

Schaal: 1:100, 1:1000

Opmerking:

Datum: dinsdag 18 juni 2024