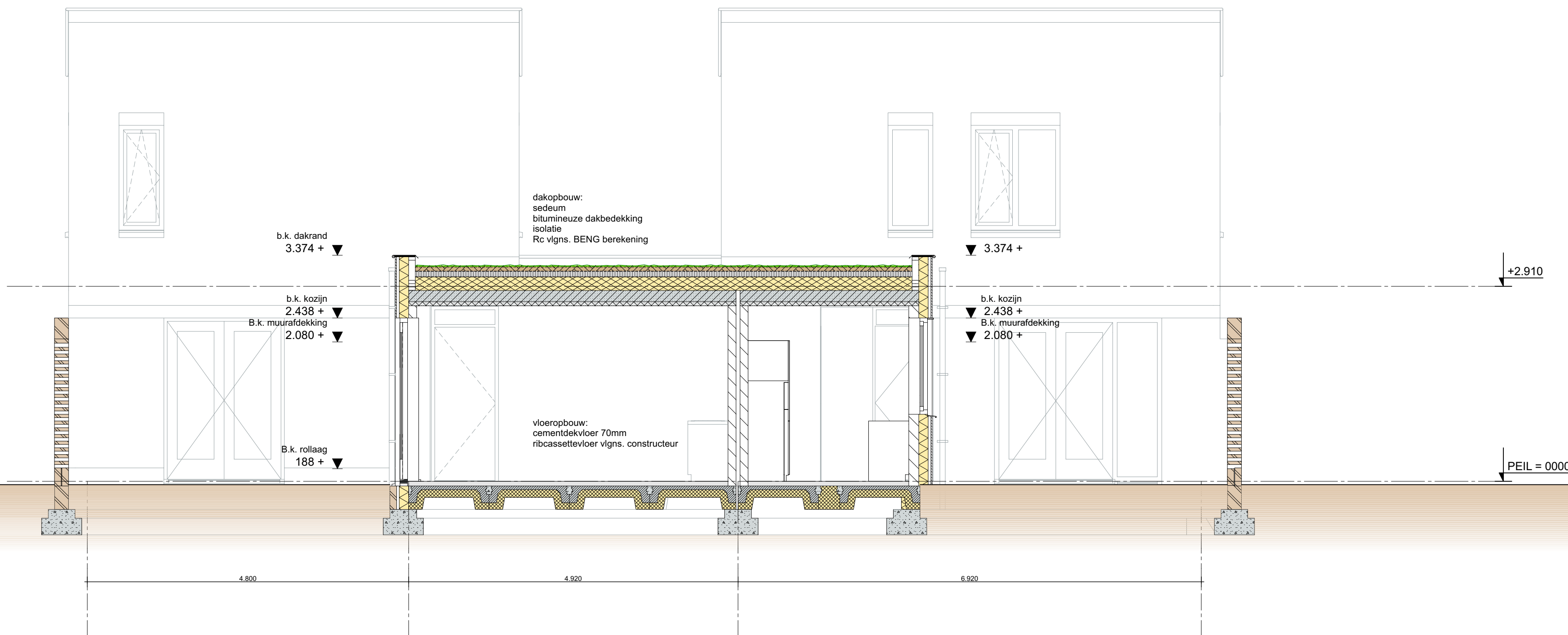
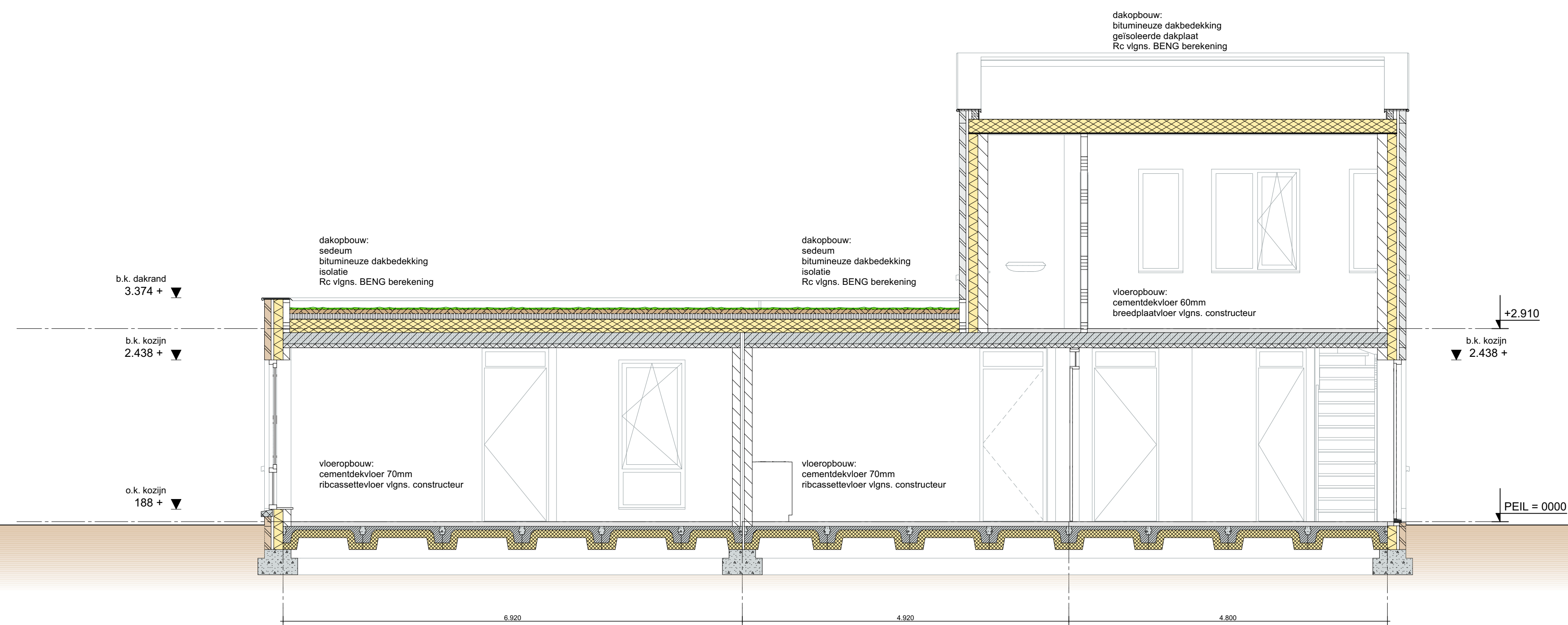


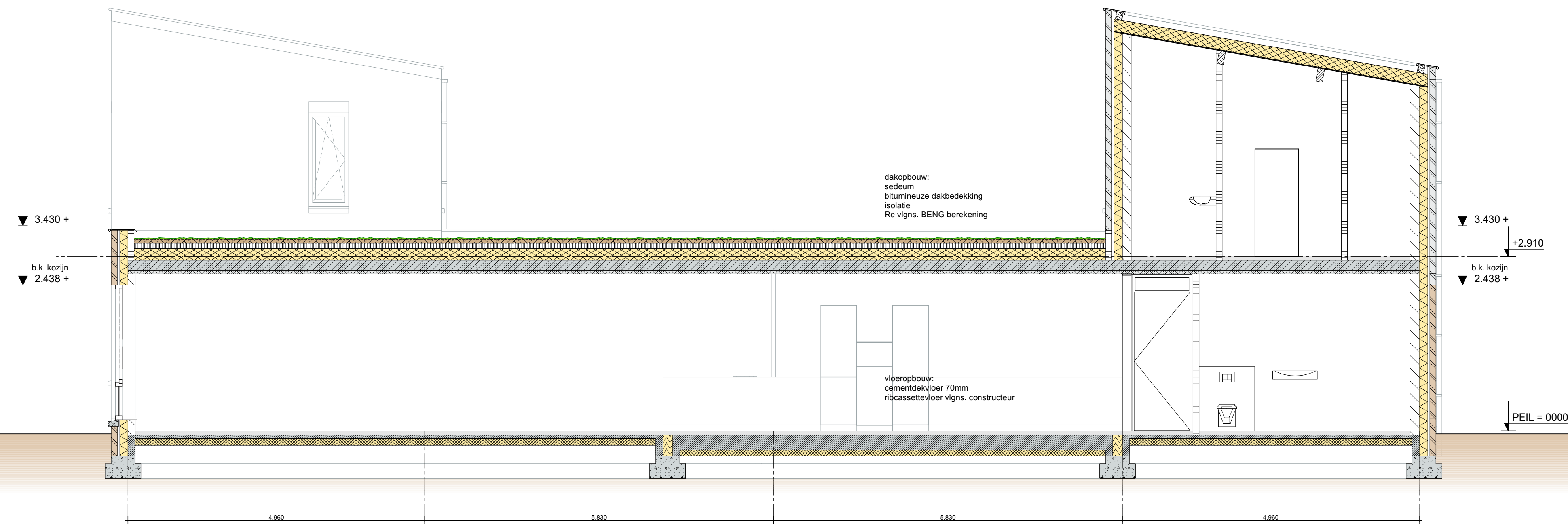
DOORSNEDE A-A BLOK F



DOORSNEDE C-C BLOK F



DOORSNEDE B-B BLOK F



DOORSNEDE D-D BLOK F

LEGENDA

- gevelsteen
- isolatie
- kalkzandsteen
- lichte scheidingwand
- geluiderende scheidingwand
- metaalstud wand
- in het werk gestort beton
- prefab beton
- tegels
- vtw (Warmterugwin) mechanische ver
- mv toevoerpunt in dm³/s
- mv afzuigpunt in dm³/s
- overstroom ventilatie in dm³/s

- rookmelder
- wbdo 60min
- wbdo 30min
- zelfsluitend constructieonderdeel
- opstelplaats wasmachine
- binnenunit warmtepomp
- buitenunit warmtepomp
- verdelers vloerverwarming
- hemel water afvoer
- vuilwater afvoer (DWA)
- schoonwater afvoer (HWA)

ALGEMEEN

- Alle maten vooraf in het werk in te meten en te controleren.
- Peil = 0000 = b.k. afwerkingsvloer.
- B.k. steen = b.k. afwerkingsvloer.
- Lagenmaat = 62,5mm.
- Dilatatie i.o.m. architect.
- Kleuren en materialen conform kleuren- en materialenstaat architect.
- T.a.v. tegelwerk, vlakken symmetrisch opdelen en niet kleiner dan een halve tegel toepassen.

BRANDVEILIGHEID

- Brandveiligheid in overleg met de brandweer.
- Materialen uitvoeren met brand- en rookklassen conform bouwbesluit afdeling 2.8, 2.9 en 2.10.
- Rookmelders conform bouwbesluit artikel 6.21 en NEN 2555.
- Doorvoeringen in brand- en/of rookschelingen brandwerend uitvoeren.
- Indien de afstand van een gevelopening tot de perceelsgrens < 2,5m is, wordt er een WBDO van 60 minuten gerealiseerd tussen de nieuwbouw en een identiek gebouw die spiegelsymmetrisch t.o.v. de perceelsgrens ligt.

VEILIGHEID

- Constructieve elementen conform constructeur.
- Brandwerendheid hoofddraagconstructie conform constructeur.
- Noodoverstorten conform constructeur i.o.m. architect.
- Afscheiding van vloer, trap en hellingbaan conform bouwbesluit afdeling 2.3.
- Vlaar nodig doorvalveilig glas toepassen.
- Trappen: aantrede = 220mm; optrede = 300/16 = 187,5mm.
- Bewegingsplaat constructieonderdelen in de uitwendige scheidingen conform bouwbesluit artikel 2.23.
- T.a.v. tegelwerk, vlakken symmetrisch opdelen en niet kleiner dan een halve tegel toepassen.

BRUIKBAARHEID

- Afmetingen doorgang naar verblijfsgebied, verblijfs-, bad-, toilet-, berg-, en buitenruimte minimaal 850x2000mm.

GEZONDHEID

- Geluidwering tussen woningen conform bouwbesluit artikel 3.16 en 3.17.52/54dB = karakteristieke lucht-geluidniveauverschil voor de geluidsoverdracht / gewogen contact-geluidniveau voor de geluidsoverdracht.
- Wanden tussen verblijfsgebieden van dezelfde woonfunctie geluiderend uitvoeren conform bouwbesluit artikel 3.17a: 32/79dB = karakteristieke lucht-geluidniveauverschil voor de geluidsoverdracht / gewogen contact-geluidniveau voor de geluidsoverdracht.
- T.b.v. geluidwering tussen rioleringssleidingen en ventilatiekanalen scheidingsschotten aanbrengen van minimaal 20kg/m³.
- Wering van vocht conform bouwbesluit afdeling 3.5.
- Watersoortname van de wandafwerking van een toilet en badkamer conform bouwbesluit artikel 2.23.
- Ventileren d.m.v. natuurlijke toevoer en mechanische afvoer.
- Ventilatiecapaciteit conform rapport bouwbesluit.
- De uitwendige scheidingen constructie heeft geen openingen breder dan 10mm ter voorkoming van het binnenlaten van ratten en muizen.
- T.p.v. open stookvoegen roosterfjes aanbrengen t.b.v. muis- en ratwering.

ENERGIEZUINIGHEID EN MILIEU

- Rc-waarden conform BENG berekening.
- U-waarden van ramen, deuren en kozijnen conform BENG berekening.
- Bouwmaterialen conform milieuprestatierapport.

INSTALLATIES

- Installaties conform BENG berekening.
- Nutsvoorzieningen i.o.m. nutsbedrijven.
- Meterkasten conform NEN 2786.
- Aansluitpunten opstelplaats keukens conform technische omschrijving en keukentekening.
- Riolering conform NEN 5215 en NEN 3216.
- Ontluchting standleiding conform NEN 2797.
- Riolering door verblijfsgebieden geluiderend omkleden.
- Riolering conform capaciteitsberekening en tekening installateur.

VFO

VFO Architects | Urban design bv

For architectural design
Interior | product design
Urbanism and planning
Architectural advisory

Werknummer: 2021311.1

Project: 47 woningen Abdijlaan

Helmond

Opdrachtgever: Nieuw Binden Bv

adres: Olyf 7L
postcode: 5003 LC
plaats: Helmond
telefoon: 06 20770086

Tekeningnummer: TOF02

Onderdeel: Doorsneden BLOK F

Fase: TECHNISCH ONTWERP

Status: WABO

Schaal: 1:50

Opmerking:

Datum: dinsdag 18 juni 2024

VFO ARCHITECTS | URBAN DESIGN | TEL: (+31) 49 250 77 00
06 2077 0086 | info@vfo.nl | www.vfo.nl