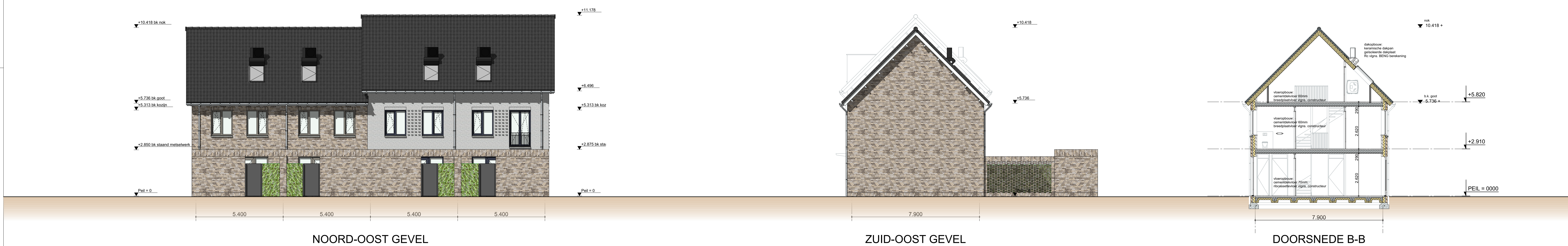


ZUID-WEST GEVEL

NOORD-WEST GEVEL

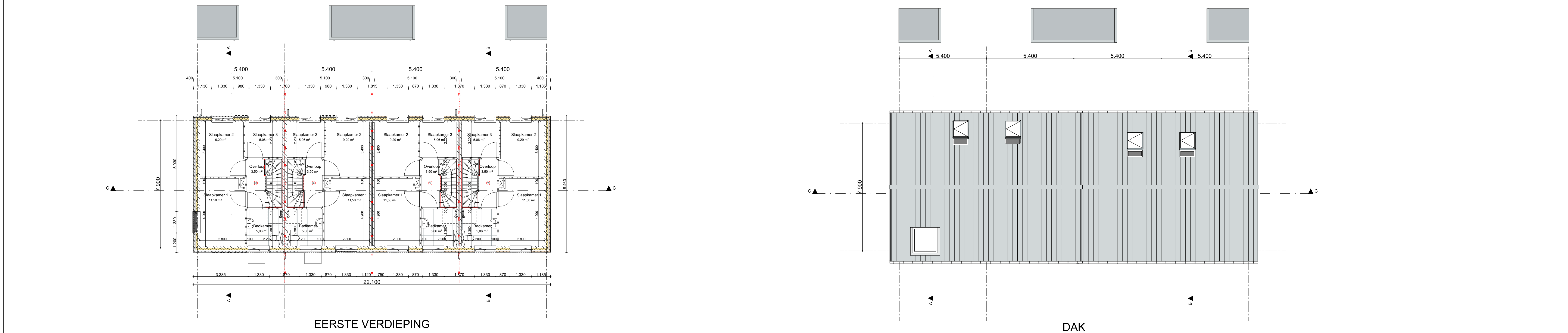
DOORSNEDEN A-A



NOORD-OOST GEVEL

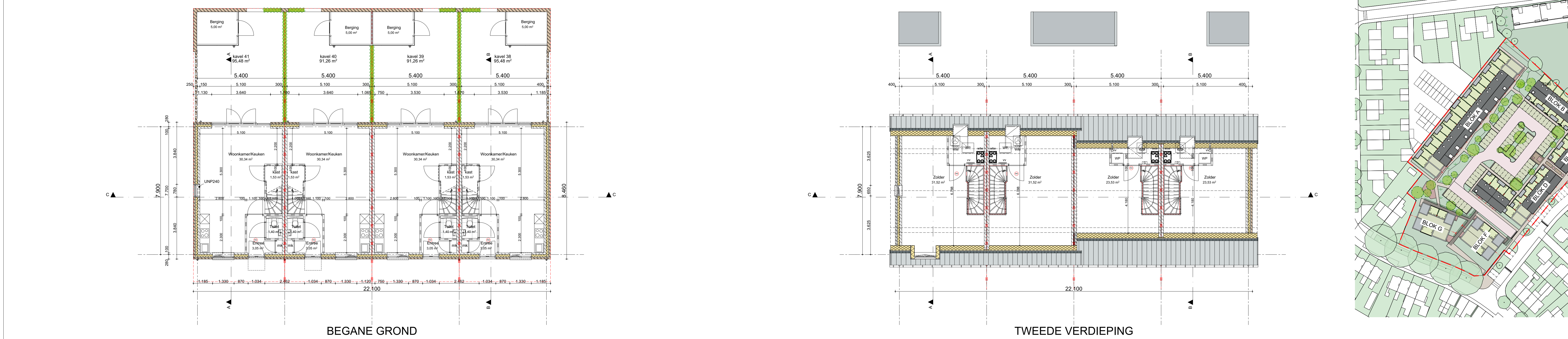
ZUID-OOST GEVEL

DOORSNEDEN B-B



EERSTE VERDIEPING

DAK



BEGANE GROND

TWEDE VERDIEPING

- LEGENDA**
- gevelsteen
 - isolatie
 - kalkzandsteen
 - lichte scheidingwand
 - geluïdwerende scheidingwand
 - metaalstud wand
 - in het werk gestort beton
 - prefab beton
 - tegelwerk
 - mv (Warmte terugwinning) mechanische ventilatie
 - mv toevoerpunt in dm's
 - mv afzuigpunt in dm's
 - oversroom ventilatie in dm's
 - rookmelder
 - wbto 60min
 - wbto 30min
 - zelfsturend constructieonderdeel
 - opstelplaats wasmachine
 - binnenuit warmtepomp
 - buitenuit warmtepomp
 - verdelers vloerverwarming
 - hermet water afvoer
 - vulwater afvoer (DWA)
 - schoonwater afvoer (HWA)

ALGEMEEN

- Alle maten vooraf in het werk in te meten en te controleren.
- Peil = 0000 = b.k. afwerkvloer.
- B.k. steen = b.k. afwerkvloer.
- Lagenmaat = 62.5mm.
- Koppenmaat = 110mm.
- Diatolies i.o.m. architect.
- Kleuren en materialen conform kleuren- en materialenstaat architect.
- T.a.v. tegelwerk, vlakken symmetrisch opdelen en niet kleiner dan een halve tegel toepassen.

BRANDVEILIGHEID

- Brandveiligheid in overleg met de brandweer.
- Materialen uitvoeren met brand- en rookklassen conform bouwbesluit afdeling 2.8, 2.9 en 2.10.
- Rookmelders conform bouwbesluit artikel 6.21 en NEN 2555.
- Doorvoeringen in brand- en rookklassen conform brandveiligheid uitvoeren.
- Indien de afstand van een gevelopening tot de perceelsgrens < 2.5m is, wordt er een WBDO van 60 minuten gerealiseerd tussen de nieuwbouw en een bestaand gebouw die spiegelmetrisch t.o.v. de perceelsgrens ligt.

VEILIGHEID

- Constructieve elementen conform constructeur.
- Brandveiligheid hoofddraagconstructie conform constructeur.
- Noodoverstorten conform constructeur i.o.m. architect.
- Afscheiding van vloer, trap en hellingbaan conform bouwbesluit afdeling 2.3.
- Voor nood doorvalsgang te gebruiken.
- Trappen: aanloop = 220mm, oploop = 300/16 = 187.5mm.
- Bewegbare constructieonderdelen in de uitwendige scheidingconstructie bereikbaar conform NEN 5087 uitvoeren met een minimale draakverendheidsklasse 2 conform NEN 5096.

BRUIKBAARHEID

- Afmetingen doorgang naar verrijfgebied, verrijfs-, bad-, toilet-, berg-, en buitenruimte minimaal 850x2300mm.

GEZONDHEID

- Geluidwering tussen woningen conform bouwbesluit artikel 3.16 en 3.17: 52/54dB = karakteristieke lucht-geluidniveauverschil voor de geluidsoverdracht / gewogen contact-geluidniveau voor de geluidsoverdracht.
- Vanden tussen verrijfgebieden van dezelfde woonfunctie geluidwerend uitvoeren conform bouwbesluit artikel 3.17: 32/39dB = karakteristieke lucht-geluidniveauverschil voor de geluidsoverdracht / gewogen contact-geluidniveau voor de geluidsoverdracht.
- T.b.v. geluidwering tussen rioleringsleidingen en ventilatiekanalen scheidingsschotten aanbrengen van minimaal 20kg/m².
- Wiering van vocht conform bouwbesluit afdeling 3.5.
- Wateropname van de wandafwerking van een toilet en badkamer conform bouwbesluit artikel 2.23.
- Ventilatoren d.m.v. natuurlijke toevoer en mechanische afvoer.
- Ventilatiecapaciteit conform rapport bouwbesluit.
- De uitwendige scheidingconstructie heeft geen openingen breder dan 10mm ter voorkoming van het binnenvallen van ratten en muizen.
- T.p.v. open stoevoegen roosterjes aanbrengen t.b.v. muis- en reftering.

ENERGIEZUINIGHEID EN MILIEU

- Rc-waarden conform BENG berekening.
- U-waarden van ramen, deuren en kozijnen conform BENG berekening.
- Bouwmaterialen conform milieuprestatielapport.

INSTALLATIES

- Installaties conform BENG berekening.
- Nutsvoorzieningen i.o.m. nutsbedrijven.
- Meterskasten conform NEN 2768.
- Aansluitpunten opstelplaats keukens conform technische omschrijving en keukentekening.
- Riolering conform NEN 3215 en NPR 3216.
- Ontruiming standleiding conform NEN 2157.
- Riolering door verrijfgebieden geluïdwerend omkleden.
- Riolering conform capaciteitsberekening en tekening installateur.



VFO

VFO Architects | Urban design bv

For architectural design
Interior | product design
Urbanism and planning
Architectural advisory

Werknummer:	2021311.1
Project:	47 woningen Abdijlaan Helmond
Opdrachtgever:	Nieuw Binden Bv
adres: Olyf 7L, postbus 9003, 5003 LC, Amsterdam, telefoon: 06-20770386	
Tekeningnummer:	TOE01
Orderdeel:	Rijwoningen BLOK E
Fase:	TECHNISCH ONTWERP WABO
Schaal:	1:100, 1:1000
Opmerking:	
Datum:	dinsdag 18 juni 2024