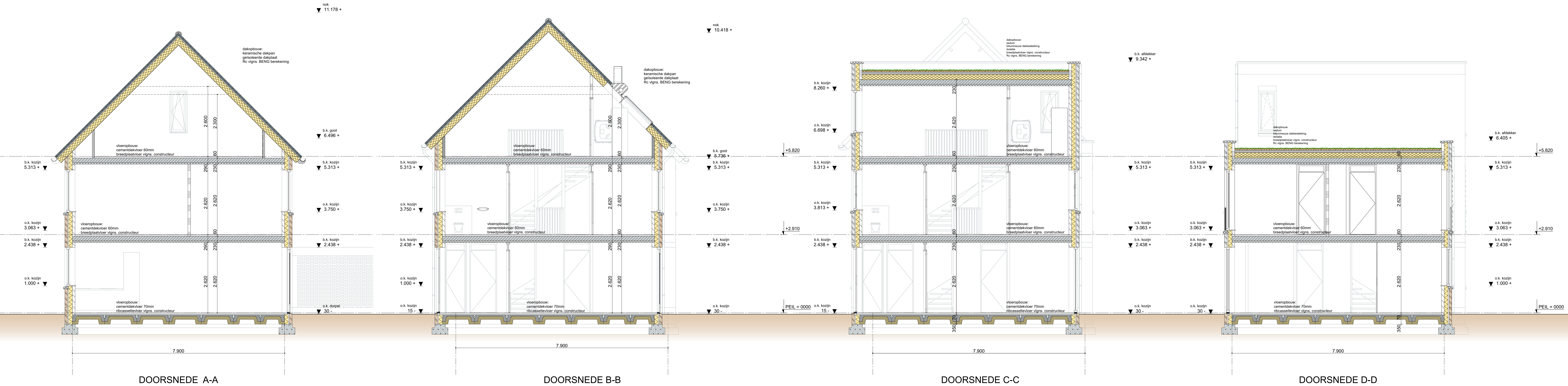


Werknummer:	2021311.1
Project:	47 woningen Abdijlaan Helmond
Opdrachtgever:	Nieuw Binderen Bv
adres: Cooijl postcode: 5653 LC plaats: Eindhoven telefoon: 06-20775290	
Tekeningnummer:	TOC02
Onderdeel:	Principe doorsneden BLOK C
Fase:	TECHNISCH ONTWERP
Status:	WABO
Schaal:	1:50
Opmerking:	
Datum:	dinsdag 18 juni 2024



LEGENDA

	gevelsteen		rookmelder
	isolatie		wbdo 60min.
	kalkzandsteen		wbdo 30min.
	lichte scheidingwand		zelfsluitend constructieonderdeel
	geluidwerende scheidingwand		opstelplaats wasmachine
	metalstud wand		binnenunit warmtepomp
	in het werk gestort beton		buitenunit warmtepomp
	prefab beton		verdelers vloerverwarming
	tegelwerk		hemel water afvoer
	whv (Warmteterugwin) mechanische ver		vuilwater afvoer [DWA]
	mv toevoerpunt in dm²/s		schoonwater afvoer [HWA]
	mv afzuigpunt in dm²/s		
	overstroom ventilatie in dm³/s		

ALGEMEEN

- Alle maten vooraf in het werk in te meten en te controleren.
- Peil = 0000 = b.k. afwerkvloer.
- B.k. steen = b.k. afwerkvloer.
- Lagenmaat = 62,5mm.
- Koppenmaat = 110mm.
- Dilatatie i.o.m. architect.
- Kleuren en materialen conform kleuren- en materialenstaat architect.
- T.a.v. tegelwerk, vlakken symmetrisch opdelen en niet kleiner dan een halve tegel toepassen.

BRANDVEILIGHEID

- Brandveiligheid in overleg met de brandweer.
- Materialen uitvoeren met brand- en rookklassen conform bouwbesluit afdeling 2.8, 2.9 en 2.10.
- Rookmelders conform bouwbesluit artikel 6.21 en NEN 2555.
- Doorvoeringen in brand- en/of rookscheidingen brandwerend uitvoeren.
- Indien de afstand van een gevelopening tot de perceelsgrens < 2,5m is, wordt er een WBDO van 60 minuten gerealiseerd tussen de nieuwbouw en een identiek gebouw die spiegelsymmetrisch t.o.v. de perceelsgrens ligt.

VEILIGHEID

- Constructieve elementen conform constructeur.
- Brandwerendheid hoofdconstructie conform constructeur.
- Noodoverstroom conform constructeur i.o.m. architect.
- Afscheiding van vloer, trap en hellingbaan conform bouwbesluit afdeling 2.3.
- Waar nodig doorvaalig glas toepassen.
- Trappen, aanrede = 220mm; optrede = 3000/16 = 187,5mm.
- Beweegbare constructieonderdelen in de uitwendige scheidingen constructie bereikbaar conform NEN 5087 uitvoeren met een minimale inbraakwerendheidsklasse 2 conform NEN 5095.

BRUIKBAARHEID

- Afmetingen doorgang naar verblijfsgebied, verblijfs-, bad-, toilet-, berg-, en buitenruimte minimaal 850x2300mm.

GEZONDHEID

- Geluidwering tussen woningen conform bouwbesluit artikel 3.16 en 3.17: 52/54dB = karakteristieke lucht-geluidniveauverschil voor de geluidsoverdracht / gewogen contact-geluidniveau voor de geluidsoverdracht.
- Wanden tussen verblijfsgebieden van dezelfde woonfunctie geluidwerend uitvoeren conform bouwbesluit artikel 3.17a: 32/39dB = karakteristieke lucht-geluidniveauverschil voor de geluidsoverdracht / gewogen contact-geluidniveau voor de geluidsoverdracht.
- T.b.v. geluidwering tussen rioleringsleidingen en ventilatiekanalen scheidingsschotten aanbrengen van minimaal 20kg/m².
- Wering van vocht conform bouwbesluit afdeling 3.5.
- Wateropenatie van de wandafwerking van een toilet en badkamer conform bouwbesluit artikel 2.23.
- Ventileren d.m.v. natuurlijke toevoer en mechanische afvoer.
- Ventilatiecapaciteit conform rapport bouwbesluit.
- De uitwendige scheidingen constructie heeft geen openingen breder dan 10mm ter voorkoming van het binnendringen van ratten en muizen.
- T.p.v. open stootvoegen roosterjes aanbrengen t.b.v. muis- en ratwering.

ENERGIEZUINIGHEID EN MILIEU

- Rc-waarden conform BENG berekening.
- U-waarden van ramen, deuren en kozijnen conform BENG berekening.
- Bouwmaterialen conform milieuprestatierapport.
- Installaties conform BENG berekening.
- Nutsvoorzieningen i.o.m. nutsbedrijven.
- Meterkasten conform NEN 2768.
- Aansluitpunten opstelplaats keukens conform technische omschrijving en keukentekening.
- Riolering conform NEN 3215 en NPR 3216.
- Ontluchting standleiding conform NEN 2757.
- Riolering door verblijfsgebieden geluidwerend omkleden.
- Riolering conform capaciteitsberekening en tekening installateur.

INSTALLATIES