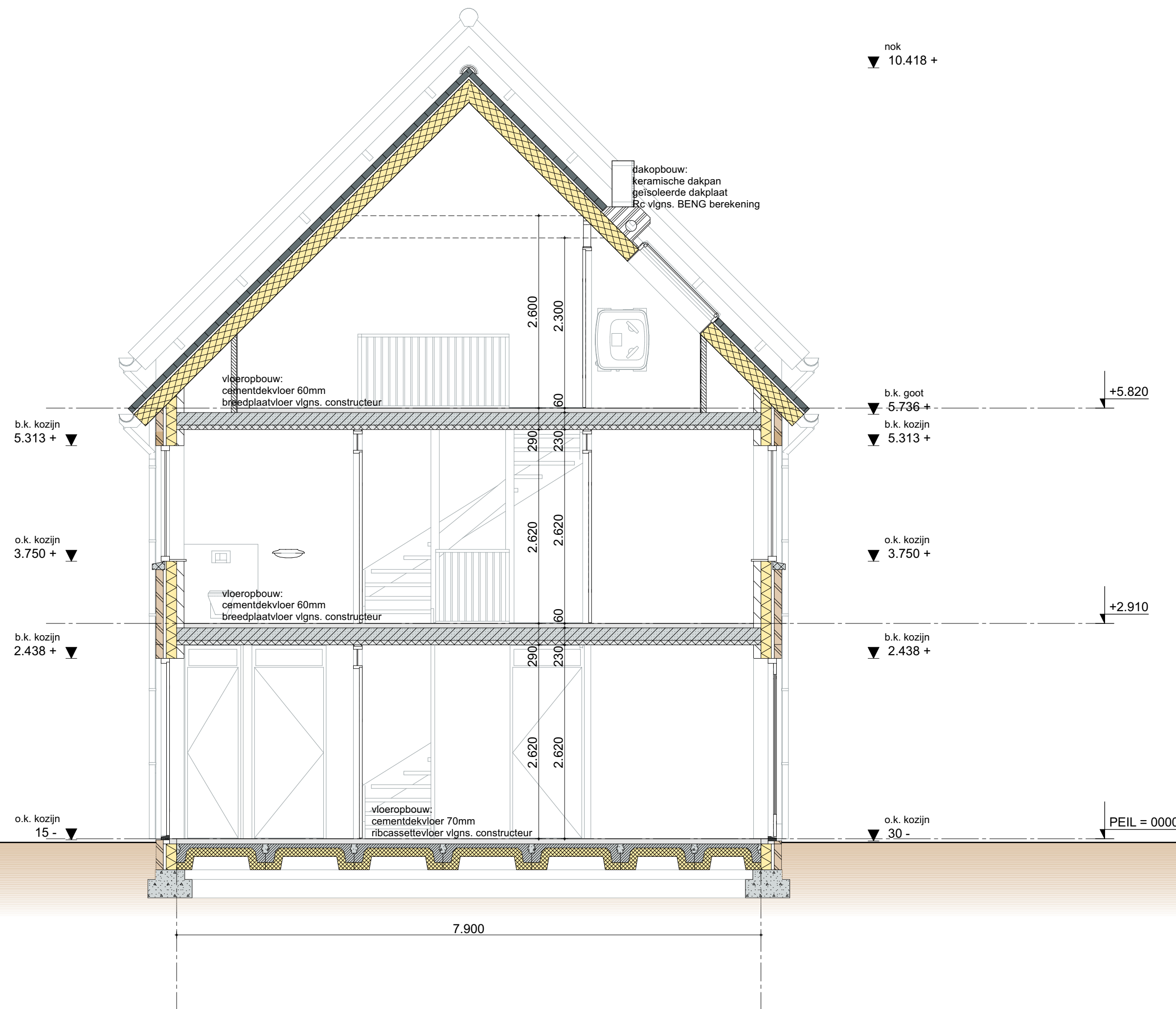


DOORSNEDE A-A



DOORSNEDE B-B

LEGENDA

- gevelsteen
- isolatie
- kalkzandsteen
- lichte scheidingswand
- geluidwerende scheidingswand
- metalstud wand
- in het werk gestort beton
- prefab beton
- tegelwerk
- wtw (Warmteterugwin) mechanische ver mv toevoerpunt in dm³/s
- mv afzuigpunt in dm³/s
- overstroom ventilatie in dm³/s
- rookmelder
- wbdo 60min.
- wbdo 30min.
- zelfsluitend constructieonderdeel
- opstelplaats wasmachine
- binnenunit warmtepomp
- buitenunit warmtepomp
- verdelers vloerverwarming
- hemel water afvoer
- vuilwater afvoer [DWA]
- schoonwater afvoer [HWA]

ALGEMEEN

- Alle maten vooraf in het werk in te meten en te controleren.
- Peil = 0000 = b.k. afwerkvloer.
- B.k. steen = b.k. afwerkvloer.
- Lagenmaat = 62,5mm.
- Koppennmaat = 110mm.
- Dilatatie i.o.m. architect.
- Kleuren en materialen conform kleuren- en materialenstaat architect.
- T.a.v. tegelwerk, vlakken symmetrisch opdelen en niet kleiner dan een halve tegel toepassen.

BRANDVEILIGHEID

- Brandveiligheid in overleg met de brandweer.
- Materialen uitvoeren met brand- en rookklassen conform bouwbesluit afdeling 2.8, 2.9 en 2.10.
- Rookmelders conform bouwbesluit artikel 6.21 en NEN 2555.
- Doorvoeringen in brand- en/of rookschelingen brandwerend uitvoeren.
- Indien de afstand van een gevelopening tot de perceelsgrens < 2,5m is, wordt er een WBDO van 60 minuten gerealiseerd tussen de nieuwbouw en een identiek gebouw die spiegelsymmetrisch t.o.v. de perceelsgrens ligt.

VEILIGHEID

- Constructieve elementen conform constructeur.
- Brandwerendheid hoofdconstructie conform constructeur.
- Noodoverstorten conform constructeur i.o.m. architect.
- Afscheiding van vloer, trap en hellingbaan conform bouwbesluit afdeling 2.3.
- Waar nodig doorvalveilig glas toepassen.
- Trappen: aantrede = 220mm; optrede = 3000/16 = 187,5mm.
- Beweegbare constructieonderdelen in de uitwendige scheidingen conform NEN 5087 uitvoeren met een minimale inbraakwerendheidsklasse 2 conform NEN 5096.

BRUIKBAARHEID

- Afmetingen doorgang naar verblijfsgebied, verblijfs-, bad-, toilet-, berg-, en buitenruimte minimaal 850x2300mm.

GEZONDHEID

- Geluidwering tussen woningen conform bouwbesluit artikel 3.16 en 3.17: 52/54dB = karakteristieke lucht-geluidniveauverschil voor de geluidsoverdracht / gewogen contact-geluidniveau voor de geluidsoverdracht.
- Wanden tussen verblijfsgebieden van dezelfde woonfunctie geluidwerend uitvoeren conform bouwbesluit artikel 3.17a: 32/79dB = karakteristieke lucht-geluidniveauverschil voor de geluidsoverdracht / gewogen contact-geluidniveau voor de geluidsoverdracht.
- T.b.v. geluidwering tussen rioleringsleidingen en ventilatiekanalen scheidingsschotten aanbrengen van minimaal 20kg/m².
- Wering van vocht conform bouwbesluit afdeling 3.5.
- Wateropname van de wandafwerking van een toilet en badkamer conform bouwbesluit artikel 2.23.
- Ventileren d.m.v. natuurlijke toevoer en mechanische afvoer.
- Ventilatiecapaciteit conform rapport bouwbesluit.
- De uitwendige scheidingen conform NEN 5087 heeft geen openingen breder dan 10mm ter voorkoming van het binnendringen van ratten en muizen.
- T.p.v. open stootvoegen roosterjes aanbrengen t.b.v. muis- en ratwering.

ENERGIEZUINIGHEID EN MILIEU

- Rc-waarden conform BENG berekening.
- U-waarden van ramen, deuren en kozijnen conform BENG berekening.
- Bouwmaterialen conform milieuprestatierapport.

INSTALLATIES

- Installaties conform BENG berekening.
- Nutsvoorzieningen i.o.m. nutsbedrijven.
- Meterkasten conform NEN 2768.
- Aansluitpunten opstelplaats keuken conform technische omschrijving en keukentekening.
- Riolering conform NEN 3215 en NPR 3216.
- Ontluchting standleiding conform NEN 2757.
- Riolering door verblijfsgebieden geluidwerend omkleden.
- Riolering conform capaciteitsberekening en tekening installateur.

VFO

VFO Architects | Urban design bv

For architectural design
Interior | product design
Urbanism and planning
Architectural advisory

Werknummer: 2021311.1

Project: 47 woningen Abdijlaan
Helmond

Opdrachtgever: Nieuw Bindere Bv

adres: Croy 7L
postbus: 5053 LC
plaats: Eindhoven
telefoon: 06-20775390

Tekeningnummer: TOB02

Onderdeel: Doorsneden BLOK B

Fase: TECHNISCH ONTWERP

Status: WABO

Schaal: 1:50

Opmerking:

Datum: dinsdag 18 juni 2024