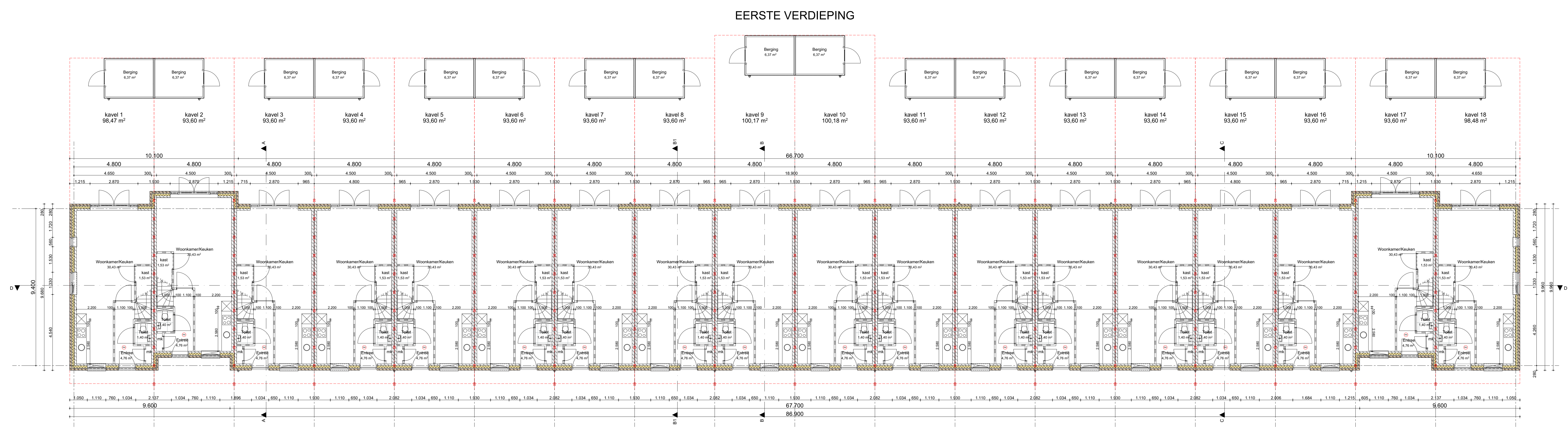
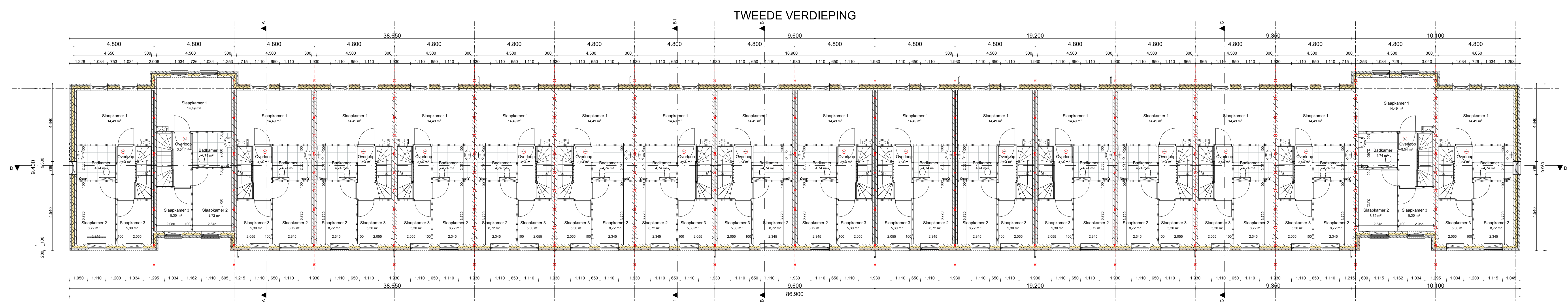
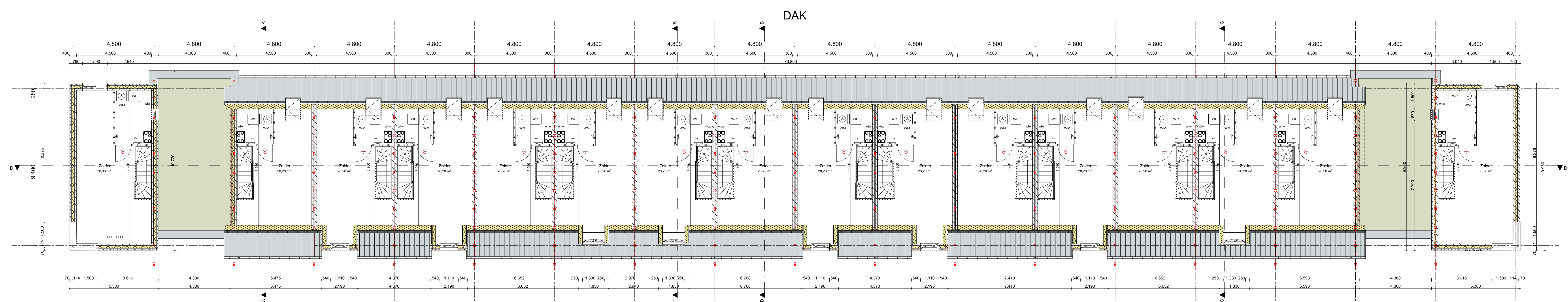


- LEGENDA**
- gevelsteen
 - isolatie
 - kalkzandsteen
 - lichte scheidingwand
 - geluïdwerende scheidingwand
 - metastud wand
 - in het werk geort beton
 - prefab beton
 - tegelerk
- BRANDVEILIGHEID**
- Brandveiligheid in overleg met de brandweer.
 - Materialen uitvoeren met brand- en rookklassen conform bouwbesluit afdeling 2.8, 2.9 en 2.10.
 - Rookmelders conform bouwbesluit artikel 6.21 en NEN 2555.
 - Doorvoeringen in brand- en rookklasse conform brandweer uitvoeren.
 - Indien de afstand van een geluïdopening tot de perceelsgrens < 2.5m is, wordt er een WISBO van 60 minuten gerealiseerd tussen de nieuwbouw en een identiek gebouw die spiegelymetrisch t.o.v. de perceelsgrens ligt.
- VEILIGHEID**
- Constructieve elementen conform constructeur.
 - Brandwerendheid hoofdconstructie conform constructeur.
 - Noodvoorzieningen conform constructeur i.o.m. architect.
 - Afscheiding van vloer, trap en hellingbaan conform bouwbesluit afdeling 2.3.
 - Voor nodig doorvalveilig glas toepassen.
 - Trappen: aanbrede = 220mm; optrede = 3000/16 = 187.5mm.
 - Bewegbare constructieonderdelen in de uiterste scheidingen conform NEN 5087 uitvoeren met een minimale inbraakwerendheidsklasse 2 conform NEN 5086.
- BRUIKBAARHEID**
- Afmenging doorgang naar verhuïfgebied, verhuïf-, bad-, toilet-, berg- en buitenruimte minimaal 850x200mm.
- GEZONDHEID**
- Geluidwering tussen woningen conform bouwbesluit artikel 3.16 en 3.17, 5024dB = karakteristieke lucht-geluidsniveaureverschil voor de geluidsoverdracht / gewogen contact-geluidniveau voor de geluidsoverdracht.
 - Vanden tussen verhuïfgebieden van dezelfde woonfunctie geluidwerend uitvoeren conform bouwbesluit artikel 3.17a: 3279dB = karakteristieke lucht-geluidsniveaureverschil voor de geluidsoverdracht / gewogen contact-geluidniveau voor de geluidsoverdracht.
 - 1 b.v. geluidwering tussen roteringsleidingen en ventilatiekanalen scheidingsschotten aanbrengen van minimaal 250mm.
 - Vering van vocht conform bouwbesluit afdeling 3.5.
 - Wateropvang van de wandafwerking van een toilet en badkamer conform bouwbesluit artikel 2.23.
 - Ventileren d.m.v. natuurlijke toevoer en mechanische afvoer.
 - Ventilatiecapaciteit conform rapport bouwbesluit.
 - De uiterste scheidingen hebben geen openingen breder dan 10mm ter voorkoming van het binnendringen van ratten en muizen.
 - T.p.v. open stovroten roosterjes aanbrengen i.b.v. muis- en ratwering.
- ENERGIEZUINIGHEID EN MILIEU**
- Rc-waarden conform BENG berekening.
 - U-waarden van ramen, deuren en kozijnen conform BENG berekening.
 - Bouwmaterialen conform milieuprestatierapport.
- INSTALLATIES**
- Installaties conform BENG berekening.
 - Nutsvoorzieningen i.o.m. nutsbedrijven.
 - Meterkasten conform NEN 2768.
 - Aansluitpunten op de kabels keken conform technische omschrijving en keukentekening.
 - Rolroer conform NEN 3215 en NPR 3216.
 - Ontluchting standleiding conform NEN 2757.
 - Rolroer door verhuïfgebieden geluidwerend omkleden.
 - Rolroer conform capaciteitsberekening en tekening installateur.



VFO

VFO Architects | Urban design bv
For architectural design
Interior | product design
Urbanism and planning
Architectural
advisory

Werknummer: 2021311.1
Project: 47 woningen Abdijlaan Helmond
Opdrachtgever: Nieuw Binden Bv
Tekeningsnummer: TOA01
Onderschrift: Plattegronden BLOK A
Status: TECHNISCHE ONTWERP
WABO
Schaal: 1:100, 1:1000
Opmerking:
Datum: dinsdag 18 juni 2024

VFO ARCHITECTS | URBAN DESIGN | TEL: (+31) 40 250 77 00
CONTRACT: 01-2011-00000001 | PROJECT: 01-2011-00000001