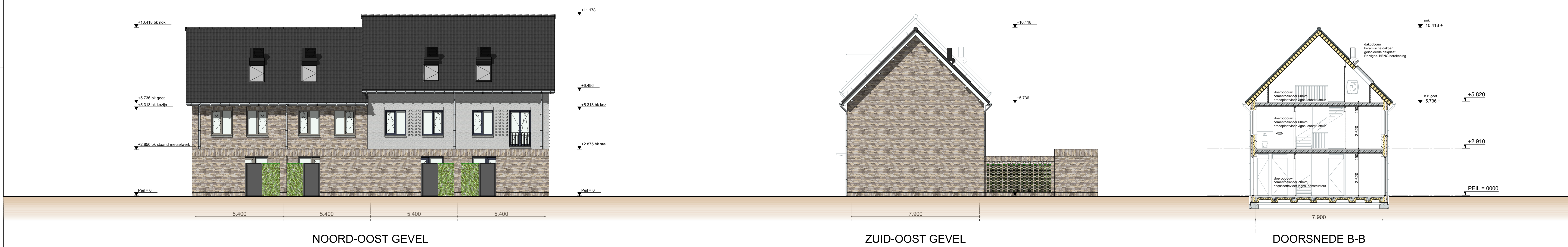


ZUID-WEST GEVEL

NOORD-WEST GEVEL

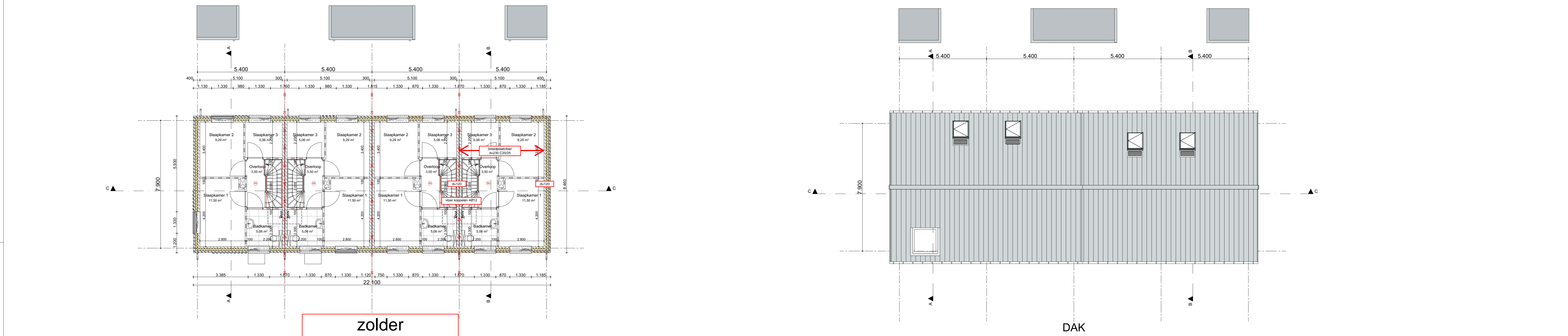
DOORSNEDEN A-A



NOORD-OOST GEVEL

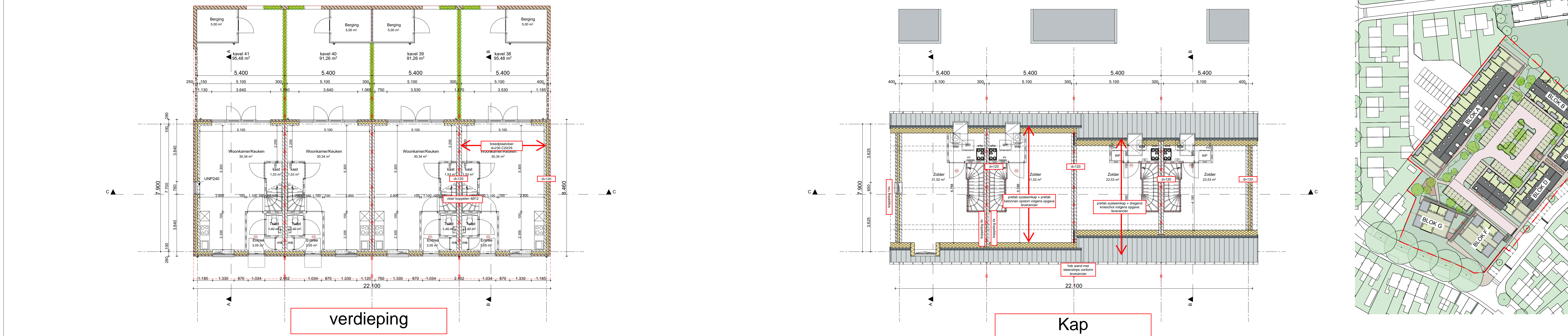
ZUID-OOST GEVEL

DOORSNEDEN B-B



zolder

DAK



verdieping

Kap



LEGENDA	
	gevelsteen
	isolatie
	kalkzandsteen
	lichte scheidingswand
	geluïdwerende scheidingswand
	metaalstud wand
	in het werk gestort beton
	prefab beton
	tegelwerk
	wv (Warmte terugwinning) mechanische ventilatie
	mv (mechanische ventilatie) in dm's
	mv afzuigpunt in dm's
	oversroom ventilatie in dm's
	rookmelder
	wdbto 60min
	wdbto 30min
	zelfstondend constructieonderdeel
	opstelplaats wasmachine
	binneneenheid warmtepomp
	buiteneenheid warmtepomp
	verdelers vloerverwarming
	hermetiserend afvoer
	vulwater afvoer (DWA)
	schoonwater afvoer (HWA)

- ALGEMEEN**
- Alle maten vooral in het werk in te meten en te controleren.
  - Peil = 000 = b.k. afwerkvloer.
  - B.k. steen = b.k. afwerkvloer.
  - Lagenmaat = 62.5mm.
  - Koppenmaat = 110mm.
  - Diatolates i.o.m. architect.
  - Keuren en materialen conform kleuren- en materialenstaat architect.
  - T.a.v. tegelwerk, vlakken symmetrisch opdoelen en niet kleiner dan een halve tegel toepassen.
- BRANDVEILIGHEID**
- Brandveiligheid in overleg met de brandweer.
  - Materialen uitvoeren met brand- en rookklassen conform bouwbesluit afdeling 2.8, 2.9 en 2.10.
  - Rookmelders conform bouwbesluit artikel 6.21 en NEN 2555.
  - Doorvoeringen in brand- en/of rookschelingen brandveilig uitvoeren.
  - Indien de afstand van een gevelopening tot de perceelsgrens < 2.5m is, wordt er een WDBO van 60 minuten gerealiseerd tussen de nieuwbouw en een bestaand gebouw die spiegelmetrisch t.o.v. de perceelsgrens ligt.
- VEILIGHEID**
- Constructieve elementen conform constructeur.
  - Brandveiligheid hoofdconstructie conform constructeur.
  - Noodoverstorten conform constructeur i.o.m. architect.
  - Afscheiding van vloer, trap en hellingbaan conform bouwbesluit afdeling 2.3.
  - Voor nood doorvalsgang te gebruiken.
  - Trappen: aanrit = 220mm, oprit = 300/16 = 187.5mm.
  - Bewegbare constructieonderdelen in de uitwendige scheidingsconstructie bereikbaar conform NEN 5087 uitvoeren met een minimale draaiwijdteklasse 2 conform NEN 5096.
- BRUIKBAARHEID**
- Afmetingen doorgang naar verrijfsgebied, verrijfs-, bad-, toilet-, berg-, en buitenruimte minimaal 850x2300mm.
- GEZONDHEID**
- Geluidwering tussen woningen conform bouwbesluit artikel 3.16 en 3.17: 52/54dB = karakteristieke lucht-geluidniveauverschil voor de geluidsoverdracht / gewogen contact-geluidniveau voor de geluidsoverdracht.
  - Vanden tussen verrijfsgebieden van dezelfde woonfunctie geluidwering uitvoeren conform bouwbesluit artikel 3.17a: 32/39dB = karakteristieke lucht-geluidniveauverschil voor de geluidsoverdracht / gewogen contact-geluidniveau voor de geluidsoverdracht.
  - T.b.v. geluidwering tussen rioleringsleidingen en ventilatiekanalen scheidingschotten aanbrengen van minimaal 20kg/m<sup>3</sup>.
  - Wiering van vocht conform bouwbesluit afdeling 3.5.
  - Waterpenname van de wandafwerking van een toilet en badkamer conform bouwbesluit artikel 2.23.
  - Ventilatie d.m.v. natuurlijke toevoer en mechanische afvoer.
  - Ventilatiecapaciteit conform rapport bouwbesluit.
  - De uitwendige scheidingsconstructie heeft geen openingen breder dan 10mm ter voorkoming van het binnenvallen van ratten en muizen.
  - T.p.v. open stoevoegen roosterjes aanbrengen t.b.v. muis- en reftering.
- ENERGIEZUINIGHEID EN MILIEU**
- Rc-waarden conform BENG berekening.
  - U-waarden van ramen, deuren en kozijnen conform BENG berekening.
  - Bouwmaterialen conform milieuprestatielapport.
- INSTALLATIES**
- Installaties conform BENG berekening.
  - Nutsvoorzieningen i.o.m. nutsbedrijven.
  - Meterskasten conform NEN 2768.
  - Aansluitpunten opstelplaats keukens conform technische omschrijving en keukentekening.
  - Riolering conform NEN 3215 en NPR 3216.
  - Ontsluiting standleiding conform NEN 2157.
  - Riolering door verrijfsgebieden geluïdwerend omkleden.
  - Riolering conform capaciteitsberekening en tekening installateur.

VFO

VFO Architects | Urban design bv  
For architectural design  
Interior | product design  
Urbanism and planning  
Architectural advisory

Werknummer:	2021311.1
Project:	47 woningen Abdijlaan Helmond
Opdrachtgever:	Nieuw Binden Bv
Tekeningnummer:	TOE01
Onderdeel:	Rijwoningen BLOK E
Fase:	TECHNISCH ONTWERP
Status:	WABO
Schaal:	1:100, 1:1000
Opmerking:	
Datum:	dinsdag 23 april 2024

VFO ARCHITECTS | URBAN DESIGN | TEL: (+31) 40 250 77 00  
VFO ARCHITECTS | URBAN DESIGN | TEL: (+31) 40 250 77 00