

LEGENDA

- gevelsteen
- isolatie
- kalkzandsteen
- lichte scheidingwand
- geluidwerende scheidingwand
- metaalstud wand in het werk gestort beton
- prefab beton
- tegelwerk
- wtw (Warmterugwin) mechanische mv toevoerpunt in dm's mv afzuiptpunt in dm's overstroom ventilatie in dm's rookmelder wdbco 60min. wdbco 30min. zelfsluitend constructieonderdeel opstelplaats wasmachine binnenunit warmtepomp buitenunit warmtepomp verdeler vloerverwarming hemel water afvoer vuilwater afvoer (DWA) schoonwater afvoer (HWA)

ALGEMEEN

- Alle maten vooraf in het werk in te meten en te controleren.
- Pail = 0000 = b.k. afwerkvloer.
- B.k. steen = b.k. afwerkvloer.
- Lagenmaat = 62,5mm.
- Koppennmaat = 110mm.
- Dilatatie's i.o.m. architect.
- Kleuren en materialen conform kleuren- en materialenstaat architect.
- T.v. tegelwerk, vlakken symmetrisch opdelen en niet kleiner dan een halve tegel toepassen.
- Brandveiligheid in overleg met de brandweer.
- Materialen uitvoeren met brand- en rookklassen conform bouwbesluit afdeling 2.8, 2.9 en 2.10.
- Rookmelders conform bouwbesluit artikel 6.21 en NEN 2555.
- Doorvoeringen in brand- en/of rookscheringen brandwerend uitvoeren.
- Indien de afstand van een gevelopening tot de perceelsgrens < 2,5m is, wordt er een WDBCO van 60 minuten gerealiseerd tussen de nieuwbouw en een identiek gebouw die spiegelbeeldig is t.o.v. de perceelsgrens ligt.

BRANDVEILIGHEID

- Constructieve elementen conform constructeur.
- Brandwerendheid hoofdconstructie conform constructeur.
- Noodoverstroom conform constructeur i.o.m. architect.
- Afscheiding van vloer, trap en hellingbaan conform bouwbesluit afdeling 2.3.
- Waar nodig doorvalveilig glas toepassen.
- Trappen: aanrede = 220mm; optrede = 3000/16 = 187,5mm.
- Bewegbare constructieonderdelen in de uiterste scheidingconstructie bereikbaar conform NEN 5087 uitvoeren met een minimale inbraakwerendheidsklasse 2 conform NEN 5086.

VEILIGHEID

- Brandveiligheid in overleg met de brandweer.
- Materialen uitvoeren met brand- en rookklassen conform bouwbesluit afdeling 2.8, 2.9 en 2.10.
- Rookmelders conform bouwbesluit artikel 6.21 en NEN 2555.
- Doorvoeringen in brand- en/of rookscheringen brandwerend uitvoeren.
- Indien de afstand van een gevelopening tot de perceelsgrens < 2,5m is, wordt er een WDBCO van 60 minuten gerealiseerd tussen de nieuwbouw en een identiek gebouw die spiegelbeeldig is t.o.v. de perceelsgrens ligt.

BRUIKBAARHEID

- Almetingen doorgang naar verblijfsgebied, verbliffs-, bad-, toilet-, berg-, en buitenruimte minimaal 850x200mm.

GEZONDHEID

- Geluidwering tussen woningen conform bouwbesluit artikel 3.16 en 3.17, 502648 = karakteristieke lucht-geluidniveauverschil voor de geluidsoverdracht / gewogen contact-geluidniveau voor de geluidsoverdracht.
- Wanden tussen verblijfsgebieden van dezelfde woonfunctie geluidwerend uitvoeren conform bouwbesluit artikel 3.17a: 3277965 = karakteristieke lucht-geluidniveauverschil voor de geluidsoverdracht / gewogen contact-geluidniveau voor de geluidsoverdracht.
- T.v. geluidwering tussen rioleringsleidingen en ventilatiekanalen scheidingsschotten aanbrengen van minimaal 250mm.
- Wering van vocht conform bouwbesluit afdeling 3.5.
- Wateropname van de wandafwerking van een toilet en badkamer conform bouwbesluit artikel 2.23.
- Ventileren d.m.v. natuurlijke toevoer en mechanische afvoer.
- Ventilatiecapaciteit conform rapport bouwbesluit.
- De uiterste scheidingconstructie heeft geen openingen breder dan 10mm ter voorkoming van het binnendringen van ratten en muizen.
- T.p.v. open stovroegen roosterjes aanbrengen i.b.v. muis- en ratwering.

ENERGIEZUINIGHEID EN MILIEU

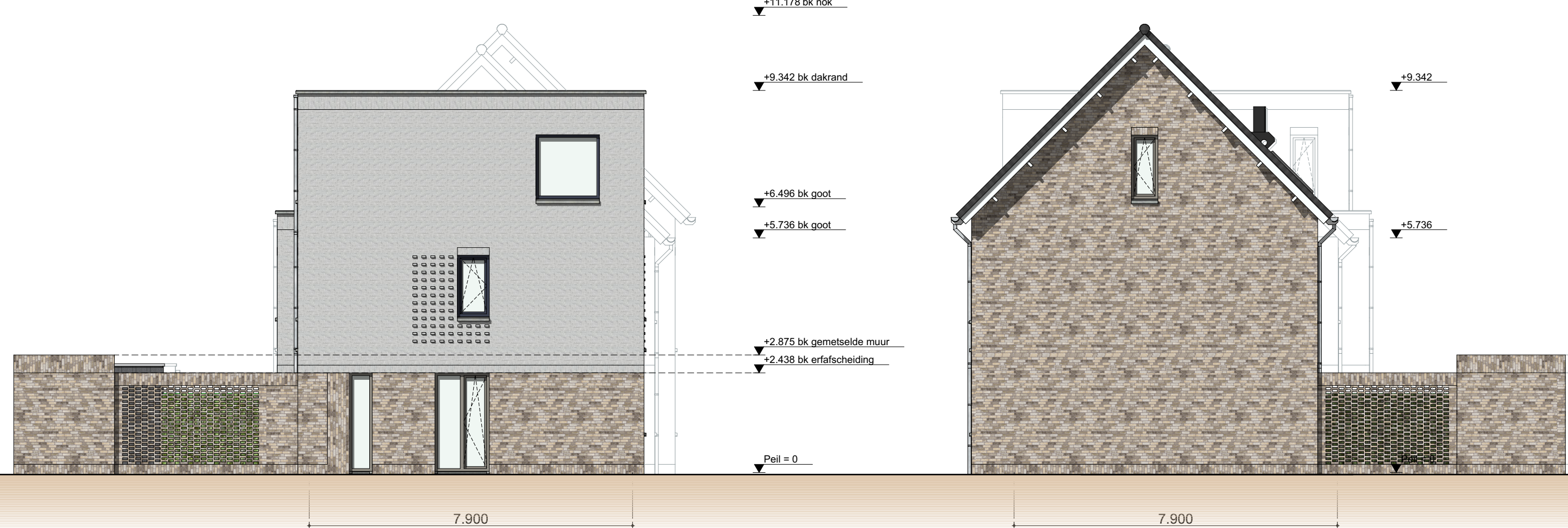
- Rc-waarden conform BENG berekening.
- U-waarden van ramen, deuren en kozijnen conform BENG berekening.
- Bouwmateriaal conform milieuprestatiereport.

INSTALLATIES

- Installaties conform BENG berekening.
- Nutsvoorzieningen i.o.m. nutsbedrijven.
- Nederkasten conform NEN 2768.
- Aansluitpunten opstelplaats keuken conform technische omschrijving en keukentekening.
- Riolering conform NEN 3215 en NPR 3216.
- Ontluchting standleiding conform NEN 2757.
- Riolering door verblijfsgebieden geluidwerend omkleden.
- Riolering conform capaciteitsberekening en tekening installateur.



ZUID-OOST GEVEL



ZUID-WEST GEVEL

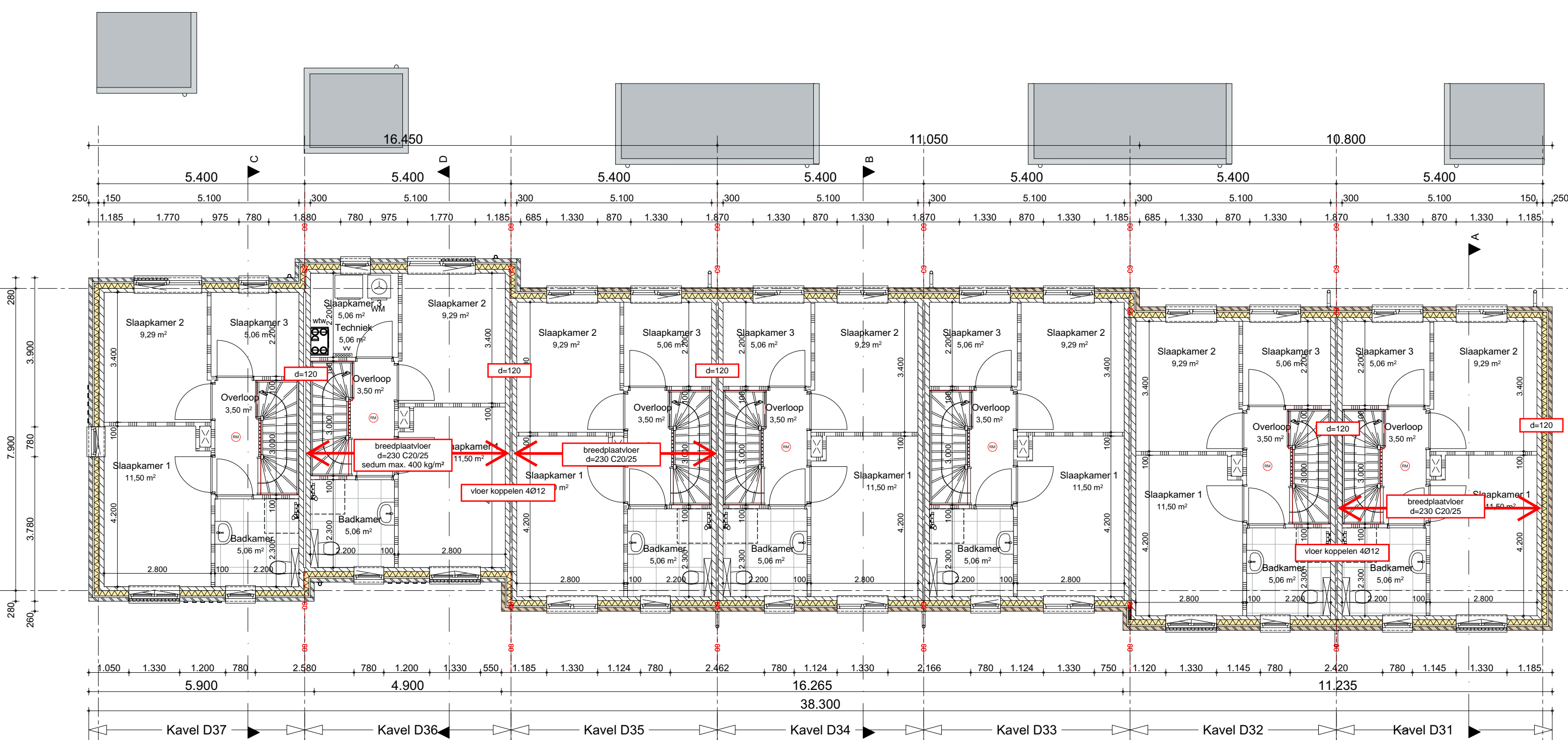
NOORD-OOST GEVEL



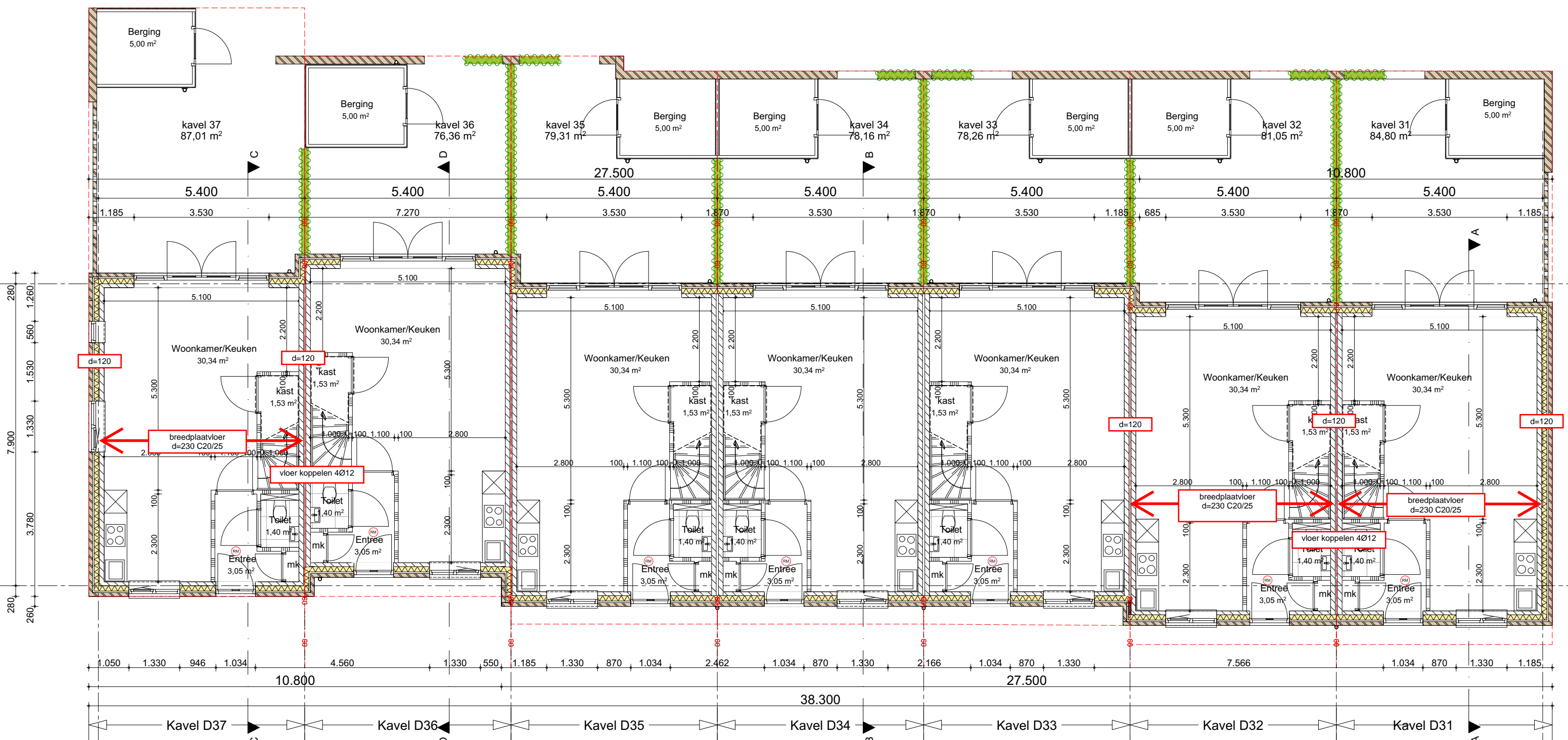
NOORD-WEST GEVEL



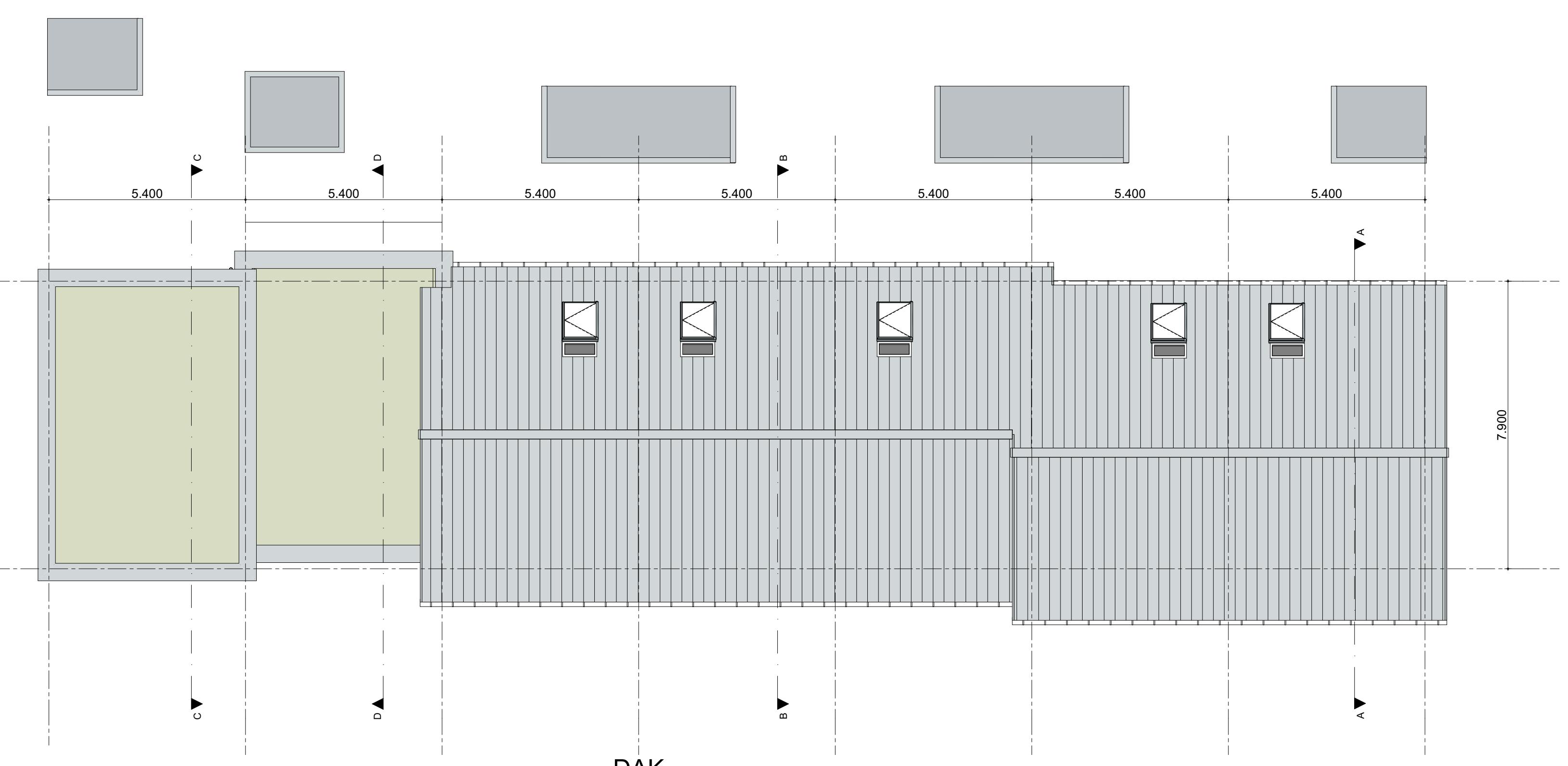
NOORD-WEST GEVEL MET BERGINEN



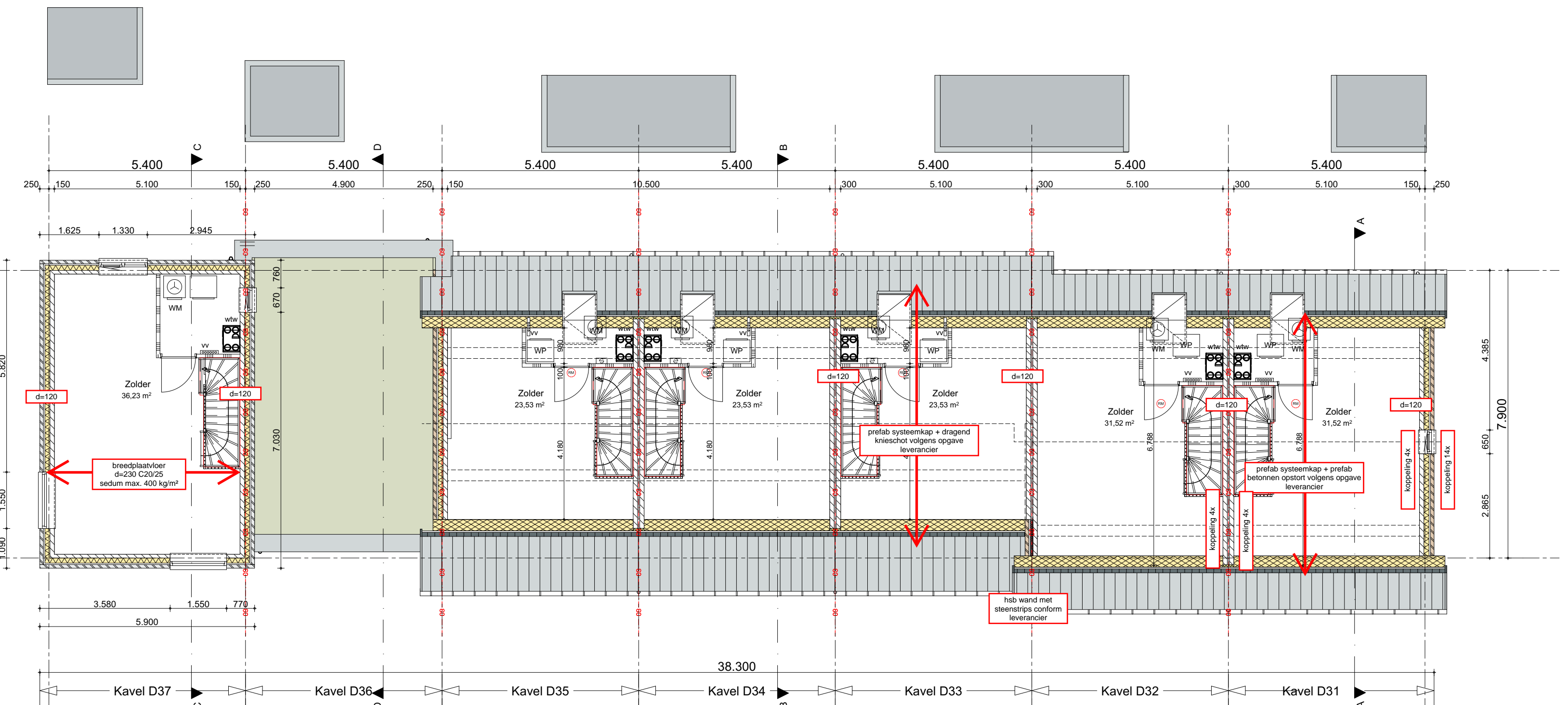
zoldervloer



verdieping



DAK



Kap



VFO

VFO Architects | Urban design bv
For architectural design
Interior | product design
Urbanism and planning
Architectural advisory

Werknummer: 2021311.1
Project: 47 woningen Abdijlaan Helmond
Opdrachtgever: Nieuw Binden Bv
Tekeningnummer: TOD01
Onderdeel: Rijwoningen BLOK D
Fase: TECHNISCH ONTWERP
Status: WABO
Schaal: 1:100, 1:1000
Opmerking:
Datum: dinsdag 23 april 2024