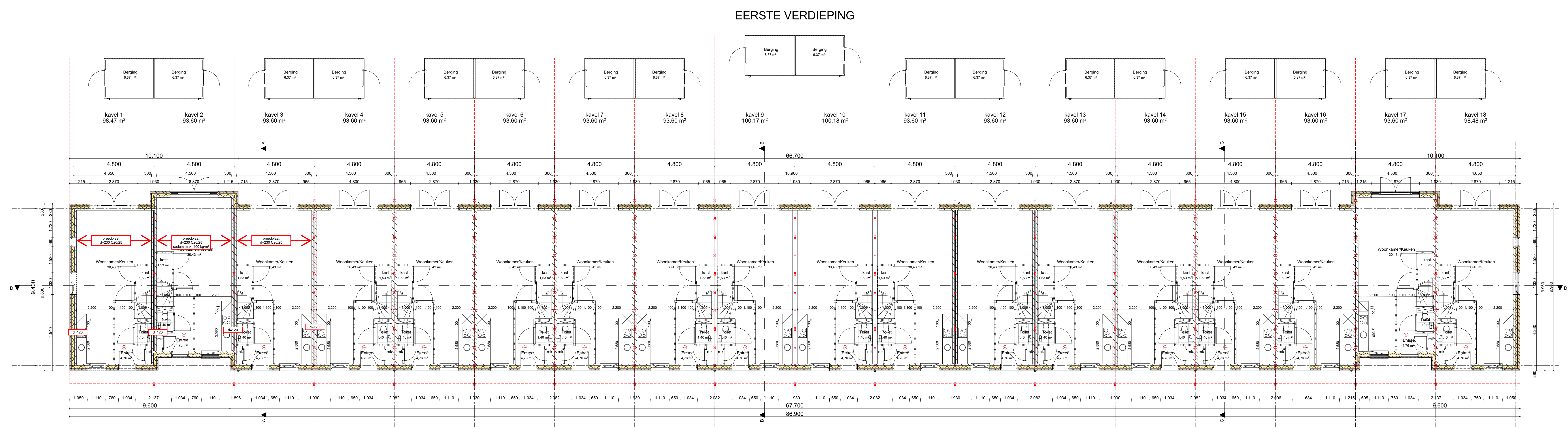
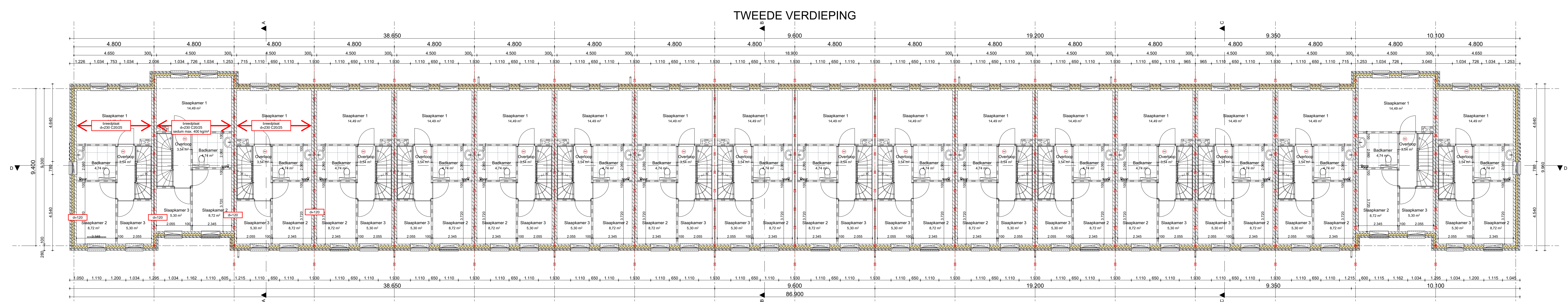
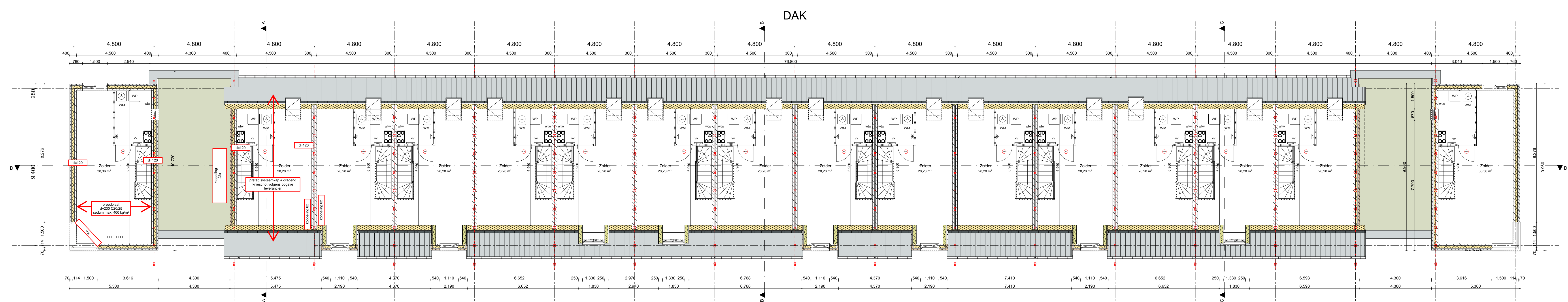


- LEGENDA**
- gevelsteen
 - isolatie
 - kalkzandsteen
 - lichte scheidingwand
 - geluïdwerende scheidingwand
 - metastud wand
 - in het werk geort beton
 - prefab beton
 - tegels
- WtW (Warmterugwin) mechanische mv toevoerpunt in dm³/s**
- overstroom ventilatie in dm³/s**
- rookmelder**
- Wbdo 60min.**
- Wbdo 30min.**
- zelfsluitend constructieonderdeel**
- opstelplaats wasmachine**
- binnenunit warmtepomp**
- buitenunit warmtepomp**
- verdelers vloerverwarming**
- hemelwater afvoer**
- vulwater afvoer [DWA]**
- schoonwater afvoer [HWA]**
- ALGEMEEN**
- Alle maten vooraf in het werk in te meten en te controleren.
 - Pall = 0000 = b.k. afwerkvloer.
 - B.k. steen = b.k. afwerkvloer.
 - Lagenmaat = 62,5mm.
 - Koppmaat = 110mm.
 - Chassies i.o.m. architect.
 - Kleuren en materialen conform kleuren- en materiaalstaat architect.
 - T.v. tegelwerk, vlakken symmetrisch opdelen en niet kleiner dan een halve tegel toepassen.
- BRANDVEILIGHEID**
- Brandveiligheid in overleg met de brandweer.
 - Materialen uitvoeren met brand- en rookklassen conform bouwbesluit afdeling 2.8, 2.9 en 2.10.
 - Rookmelders conform bouwbesluit artikel 6.21 en NEN 2555.
 - Doorvoeringen in brand- en rookklassen brandwerend uitvoeren.
 - Indien de afstand van een geluïdopening tot de perceelsgrens < 2,5m is, wordt er een Wbdo van 60 minuten gerealiseerd tussen de nieuwbouw en een identiek gebouw die spiegelbeeldig t.o.v. de perceelsgrens ligt.
- VEILIGHEID**
- Constructieve elementen conform constructeur.
 - Brandwerendheid hoofdconstructie conform constructeur.
 - Noodoverstroom conform constructeur i.o.m. architect.
 - Afscheiding van vloer, trap en hellingbaan conform bouwbesluit afdeling 2.3.
 - Voor nodig doorvalveilig glas toepassen.
 - Trappen: aanbrede = 220mm; optrede = 3000/16 = 187,5mm.
 - Bewegbare constructieonderdelen in de uiterste scheidingen conform NEN 5087 uitvoeren met een minimale inbraakwerendheidsklasse 2 conform NEN 5086.



VFO

VFO Architects | Urban design bv

For architectural design
Interior | product design
Urbanism and planning
Architectural advisory

Werknummer: 2021311.1

Project: 47 woningen Abdijlaan Helmond

Opdrachtgever: Nieuw Binden Bv

Tekeningnummer: TOA01

Ordercode: Plattegronden BLOK A

Status: TECHNISCH ONTWERP

Schaal: 1:100, 1:1000

Opmerking:

Datum: dinsdag 23 april 2024

VFO ARCHITECTS | URBAN DESIGN | TEL: (+31) 40 250 77 00
CONCEPT 2017, 2018, 2019, 2020, 2021, 2022, 2023, 2024