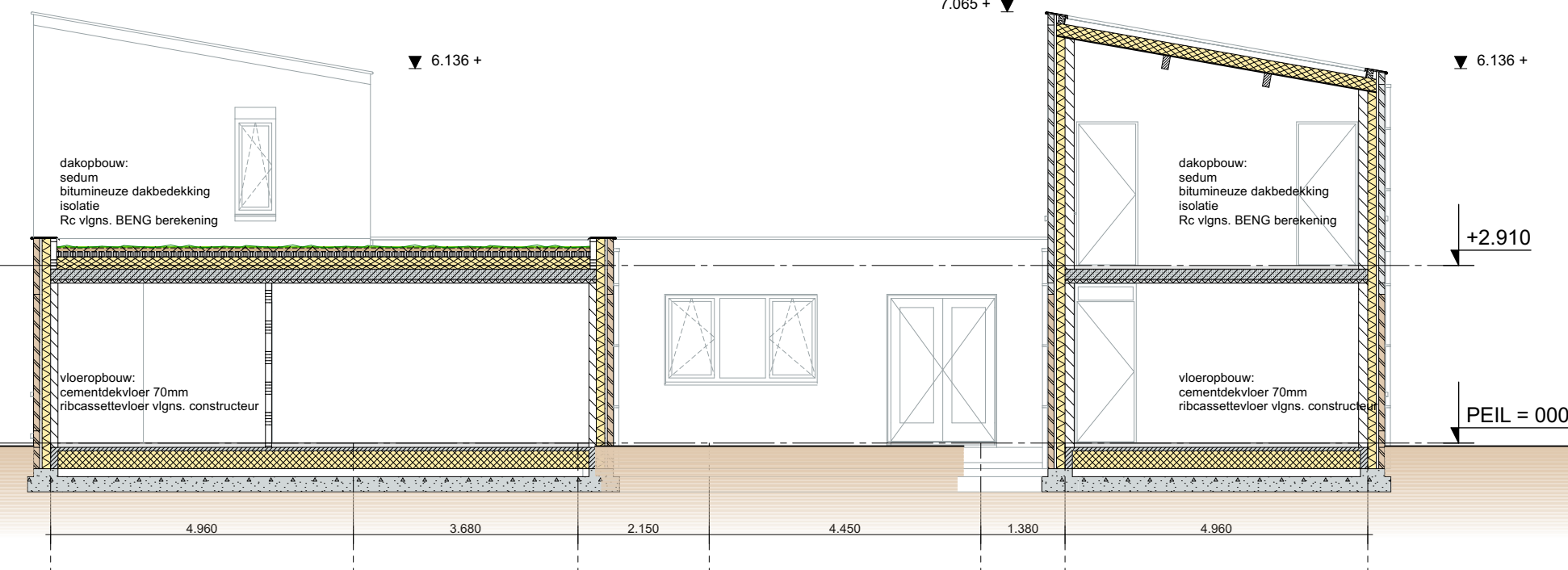


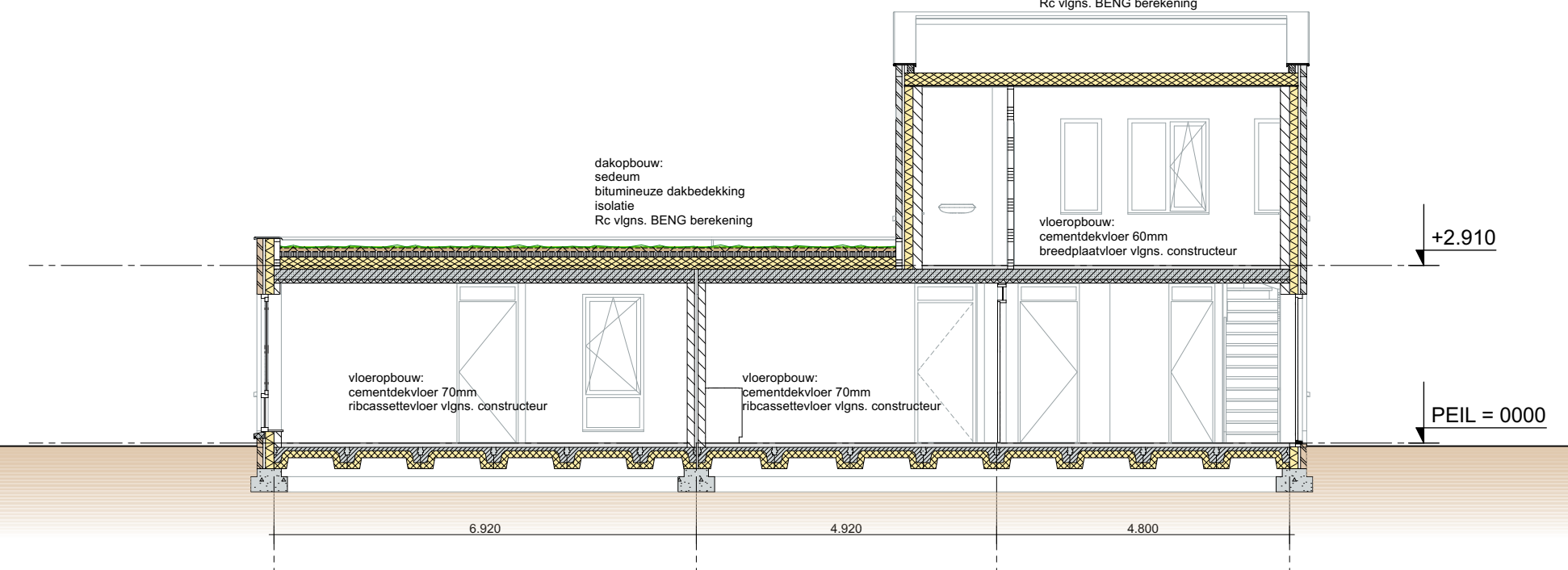
NOORD-OOST GEVEL BLOK F



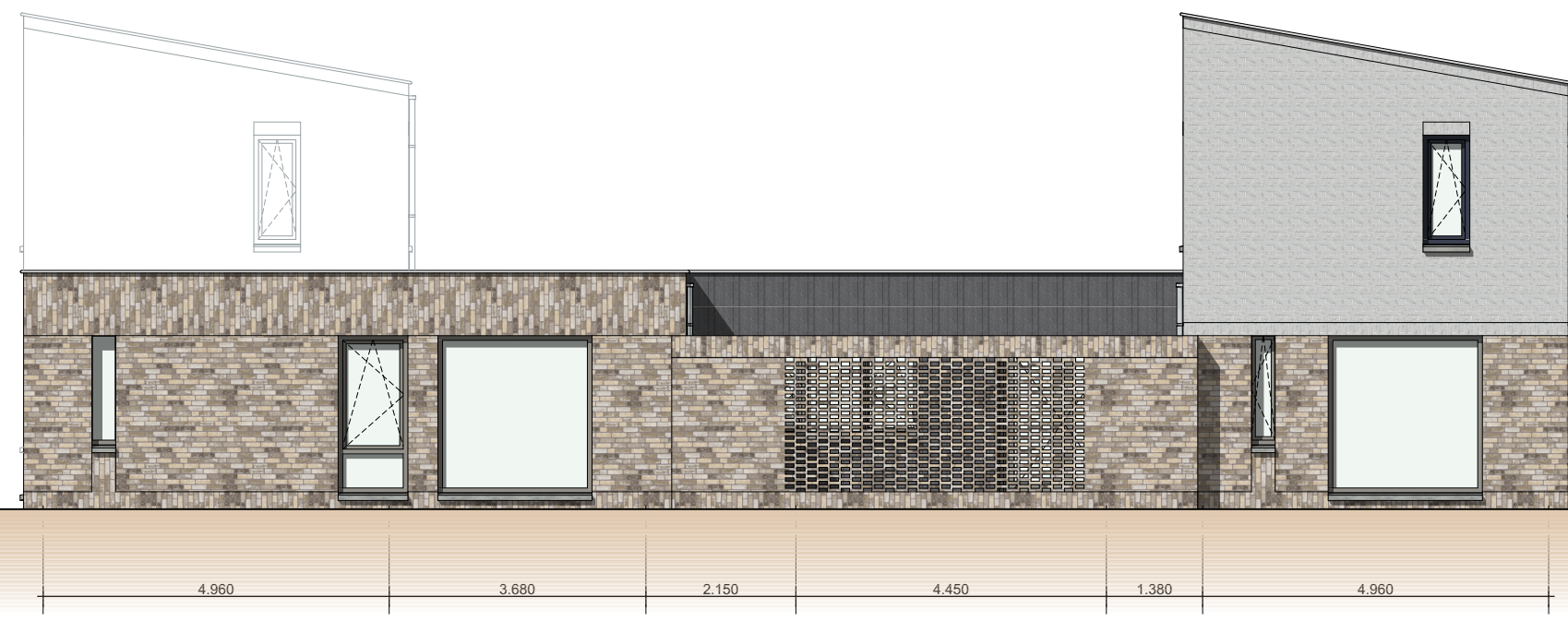
ZUID-OOST GEVEL BLOK F



DOORSNEDE A-A BLOK F



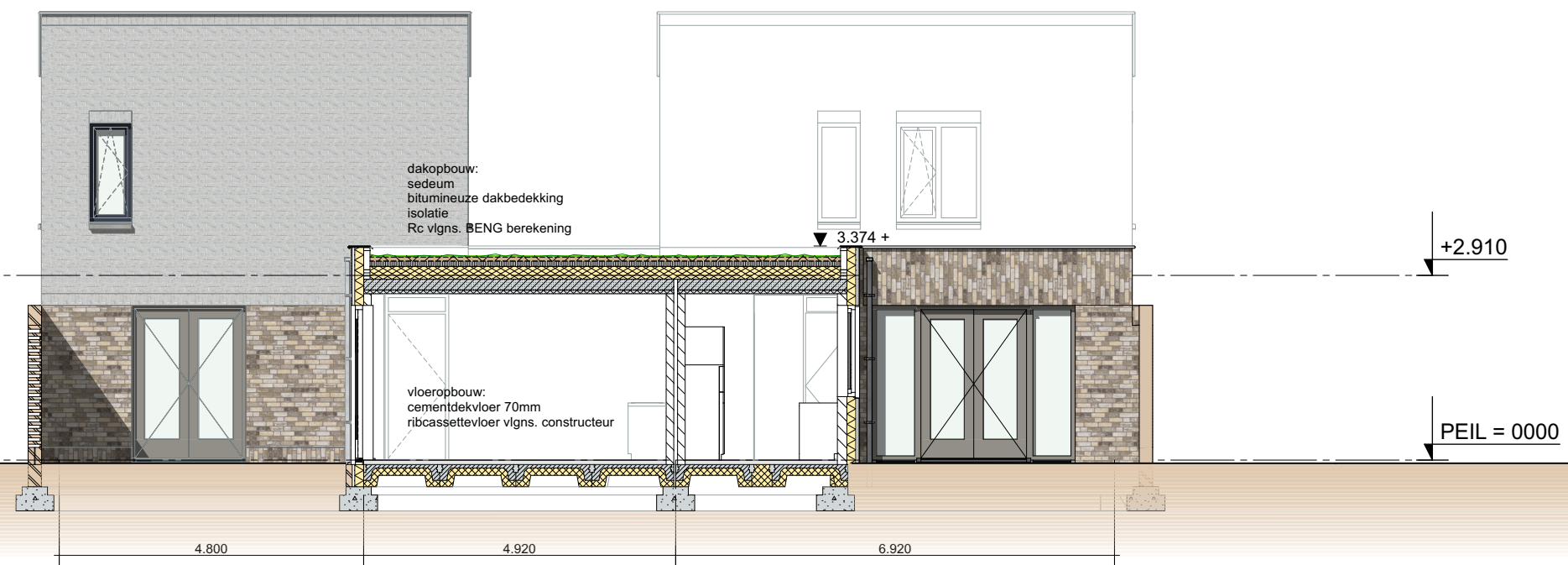
DOORSNEDE B-B BLOK F



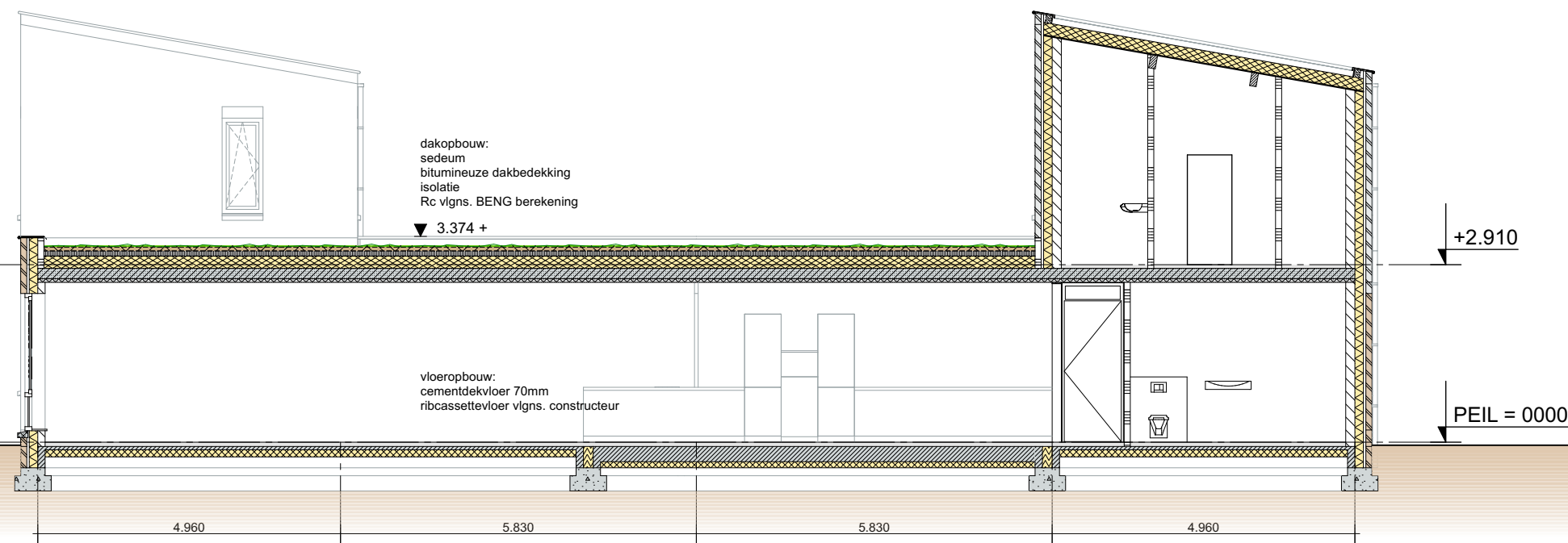
ZUID-WEST GEVEL BLOK F



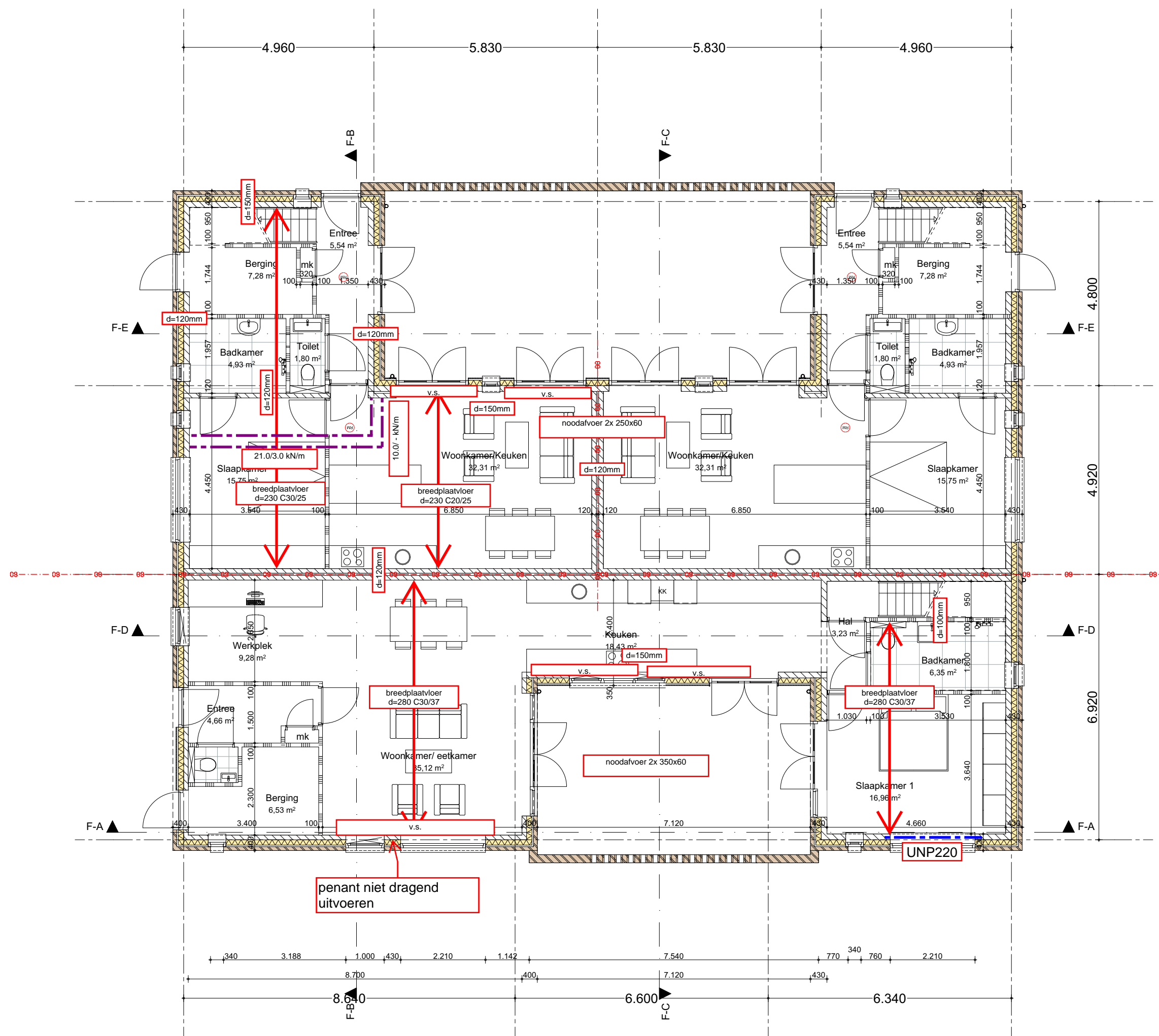
NOORD-WEST GEVEL BLOK F



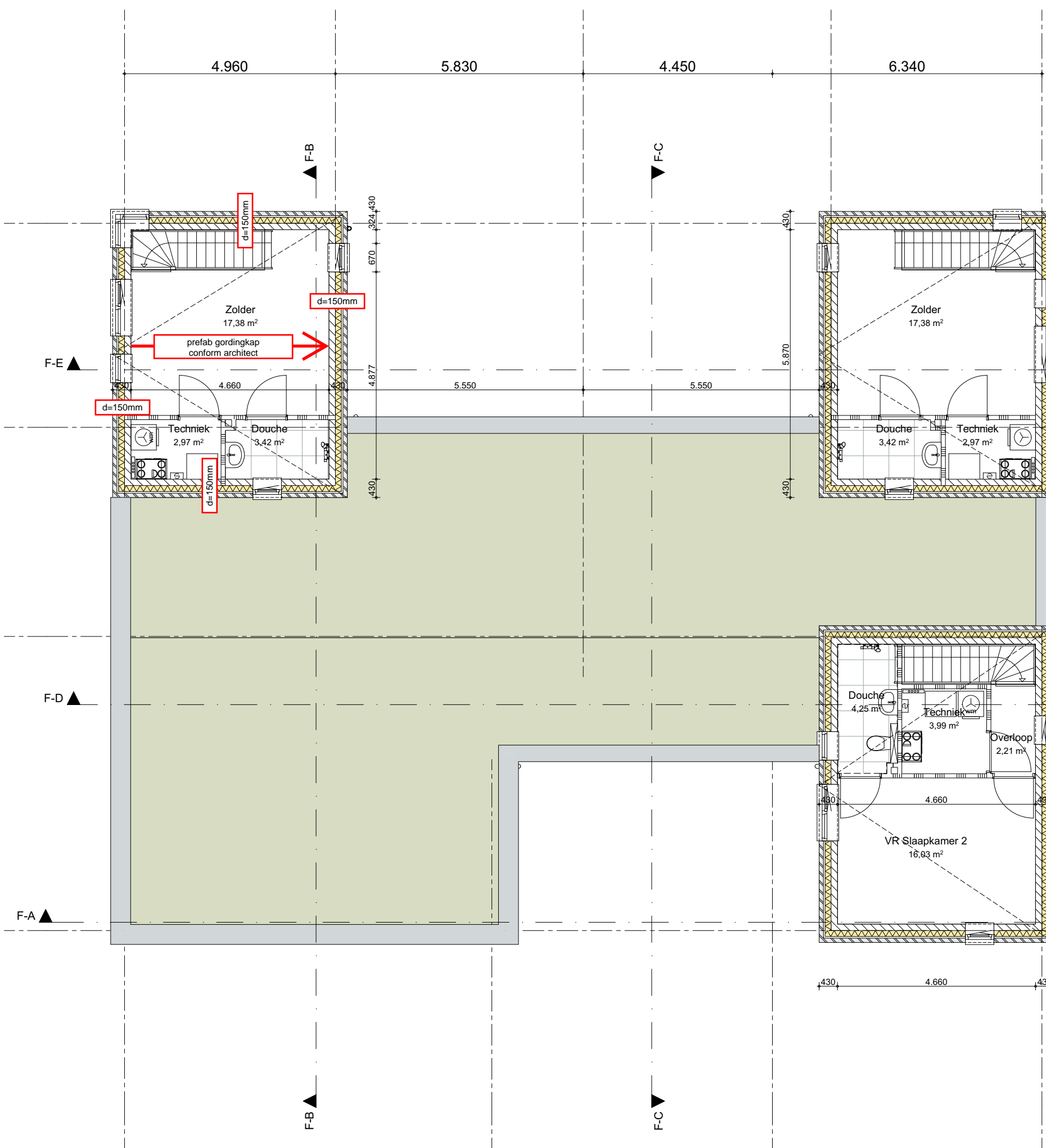
DOORSNEDE C-C BLOK F



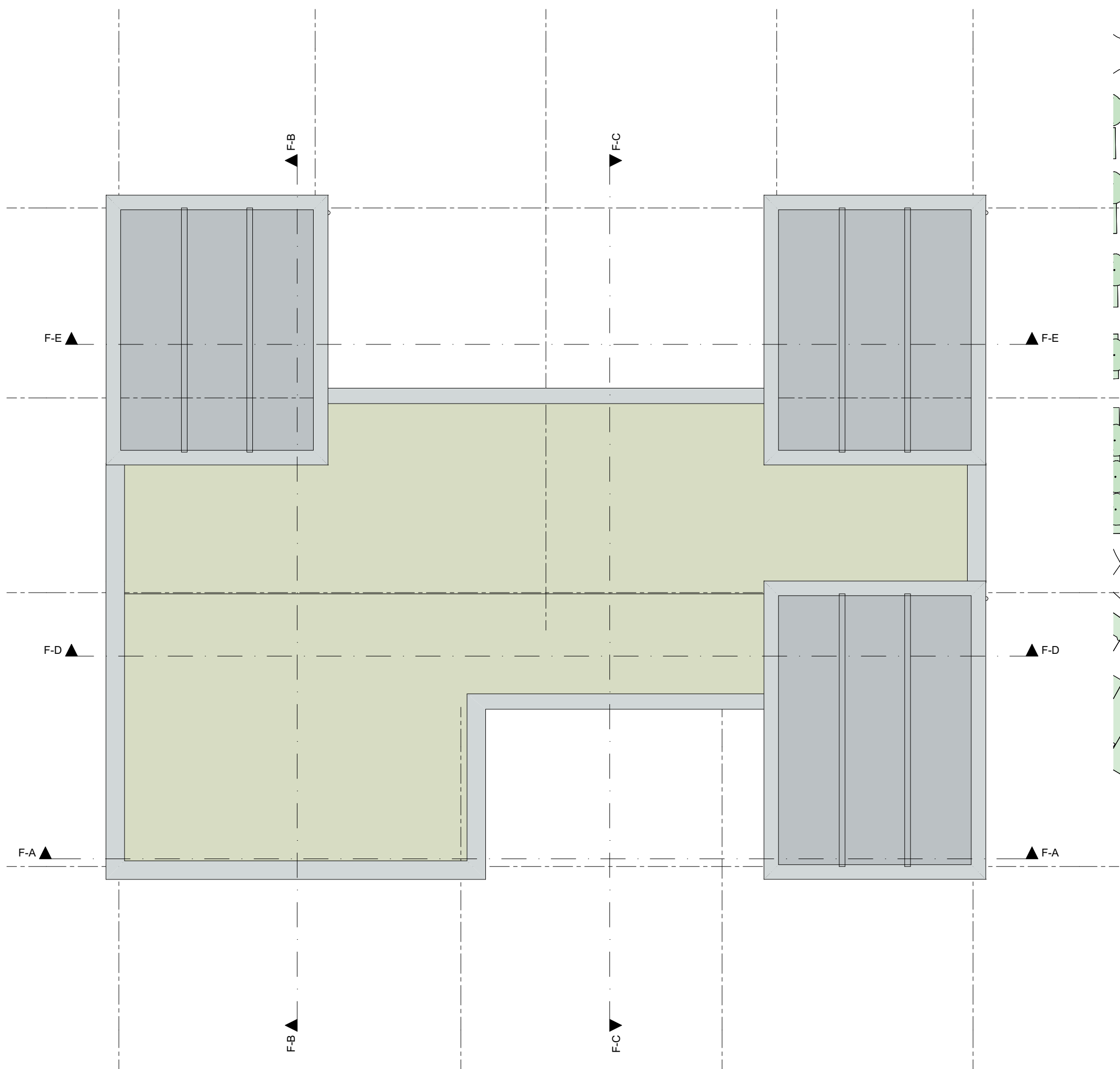
DOORSNEDE D-D BLOK F



BEGANE GROND



EERSTE VERDIEPING



DAK



- LEGENDA**
- gevelsteen
 - isolatie
 - alkazandsteen
 - lichte scheidingwand
 - geluiderende scheidingwand
 - metaalstut wand
 - in het werk gestort beton
 - prefab beton
 - tegels
 - vw (Warmterugwin) mechanische vei
 - mv toevoerput in dm³/s
 - mv afzuigput in dm³/s
 - overstroom ventilatie in dm³/s
 - rookmelder
 - wbdo 60min
 - wbdo 30min
 - zeffsluitend constructieonderdeel
 - opstelplaats wasmachine
 - binnenunit warmtepomp
 - buitenunit warmtepomp
 - verdelers vloerverwarming
 - hemel water afvoer
 - vuilwater afvoer (DWA)
 - schoonwater afvoer (HWA)

ALGEMEEN

- Alle maten vooraf in het werk in te meten en te controleren.
- Peil = 0000 = t.b.k. afwerkingsvloer.
- B.k. steen = t.b.k. afwerkingsvloer.
- Lagenmaat = 62,5mm.
- Koppertmaat = 110mm.
- Clasatie i.o.m. architect.
- Kleuren en materialen conform kleuren- en materialenstaat architect.
- T.a.v. tegelwerk, vlakken symmetrisch opdelen en niet kleiner dan een halve tegel toepassen.

BRANDVEILIGHEID

- Brandveiligheid in overleg met de brandweer.
- Materialen uitvoeren met brand- en rookklassen conform bouwbesluit afdeling 2.8, 2.9 en 2.10.
- Rookmelders conform bouwbesluit artikel 6.21 en NEN 2555.
- Doorvoeringen in brand- en/of rookschelingen brandwerend uitvoeren.
- Indien de afstand van een gevelopening tot de perceelsgrens < 2,5m is, wordt er een WBDO van 60 minuten gerealiseerd tussen de nieuwbouw en een identiek gebouw die spiegelsymmetrisch t.o.v. de perceelsgrens ligt.

VEILIGHEID

- Constructieve elementen conform constructeur.
- Brandwerendheid hoofddraagconstructie conform constructeur.
- Noodovorsturen conform constructeur i.o.m. architect.
- Afscheiding van vloer, trap en hellingbaan conform bouwbesluit afdeling 2.3.
- Vlaar nodig doorvalveilig glas toepassen.
- Trappen: aantrede = 220mm; optrede = 300/16 = 187,5mm.
- Bewegingselementen constructieonderdelen in de uitwendige scheidingen conform NEN 5087 uitvoeren met een minimale inbraakwerendheidsklasse 2 conform NEN 5086.

BRUIKBAARHEID

- Afmetingen doorgang naar verblijfsgebied, verblijfs-, bad-, toilet-, berg-, en buitenruimte minimaal 850x2100mm.

GEZONDHEID

- Geluidwerende woningen conform bouwbesluit artikel 3.16 en 3.17: 52/54dB = karakteristieke lucht-geluidniveaueverschil voor de geluidsoverdracht / gewogen contact-geluidniveau voor de geluidsoverdracht.
- Wanden tussen verblijfsgebieden van dezelfde woonfunctie geluiderend uitvoeren conform bouwbesluit artikel 3.17a: 32/39dB = karakteristieke lucht-geluidniveaueverschil voor de geluidsoverdracht / gewogen contact-geluidniveau voor de geluidsoverdracht.
- T.b.v. geluidwerende tussen roolingsleidingen en ventilatiekanalen scheidingsschotten aanbrengen van minimaal 20kg/m².
- Wering van vocht conform bouwbesluit afdeling 3.5.
- Watersoort van de wandafwerking van een kolle en bakker conform bouwbesluit artikel 2.23.
- Ventileren d.m.v. natuurlijke toevoer en mechanische afvoer.
- Ventilatiecapaciteit conform rapport bouwbesluit.
- De uitwendige scheidingen constructie heeft geen openingen breder dan 10mm ter voorkoming van het binnendringen van ratten en muizen.
- T.a.v. open stookvoegen roosterfjes aanbrengen t.b.v. muis- en ratwering.

ENERGIEZUINIGHEID EN MILIEU

- Ro-waarden conform BENG berekening.
- U-waarden van ramen, deuren en kozijnen conform BENG berekening.
- Bouwmaterialen conform milieuprestatierapport.

INSTALLATIES

- Installaties conform BENG berekening.
- Nutsvoorzieningen i.o.m. nutsbedrijven.
- Meterkasten conform NEN 2786.
- Aansluitpunten opstelplaats keukens conform technische omschrijving en keukentekening.
- Riolering conform NEN 5215 en NEN 3216.
- Ontluchting standleiding conform NEN 2797.
- Riolering door verblijfsgebieden geluiderend omkleden.
- Riolering conform capaciteitsberekening en tekening installateur.

VFO

VFO Architects | Urban design bv

For architectural design
Interior | product design
Urbanism and planning
Architectural advisory

Werknummer: 2021311.1

Project: 47 woningen Abdijlaan Helmond

Opdrachtgever: Nieuw Binden Bv

adres: Olyf 7L, percelen: 9003, LC, jansz: 9003, telefoon: 06 20770396

Tekeningnummer: TOF01

Onderdeel: Patio woningen BLOK F

Fase: TECHNISCHE ONTWERP

Status: WABO

Schaal: 1:100, 1:1000

Opmerking:

Datum: dinsdag 23 april 2024

VFO ARCHITECTS | URBAN DESIGN | TEL: (+31) 40 250 77 00
CONTRACT 2021.01 | 100% VERVOLLEN | 100% VERVOLLEN