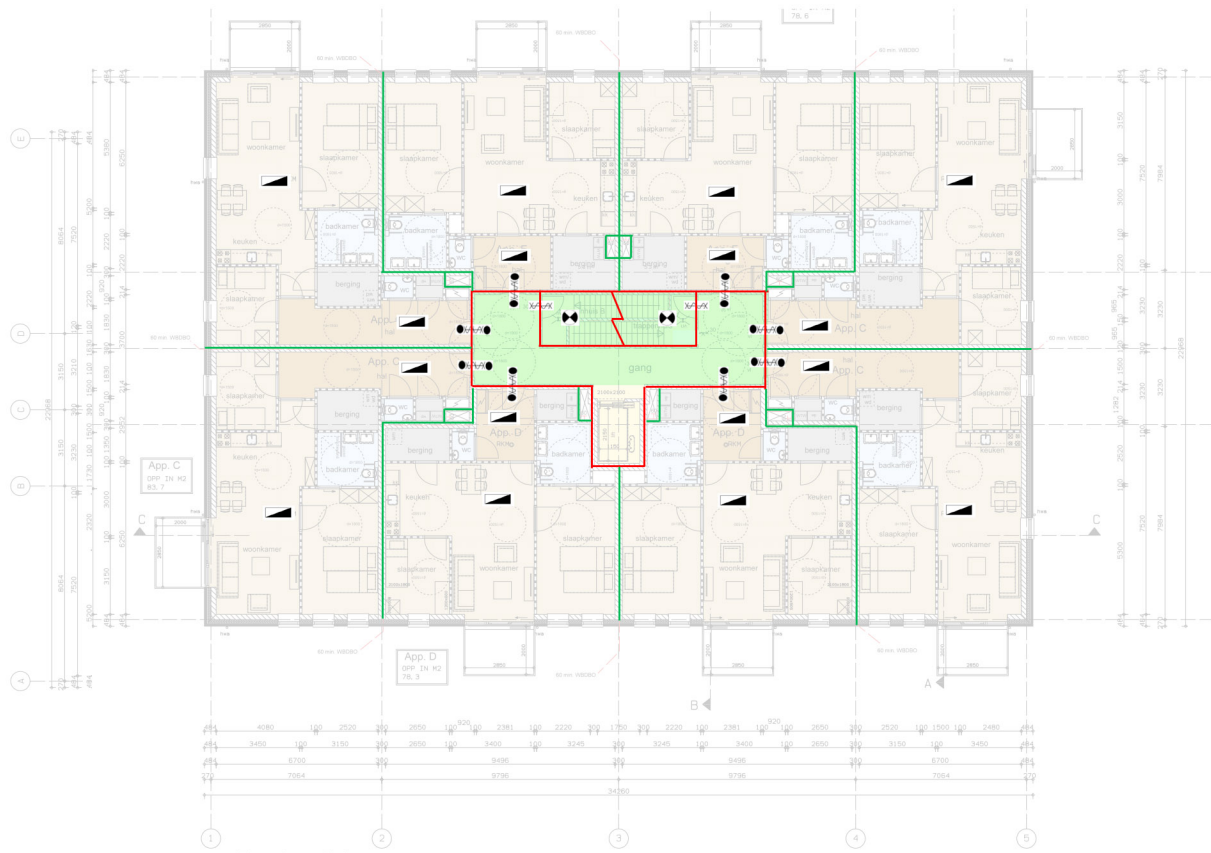
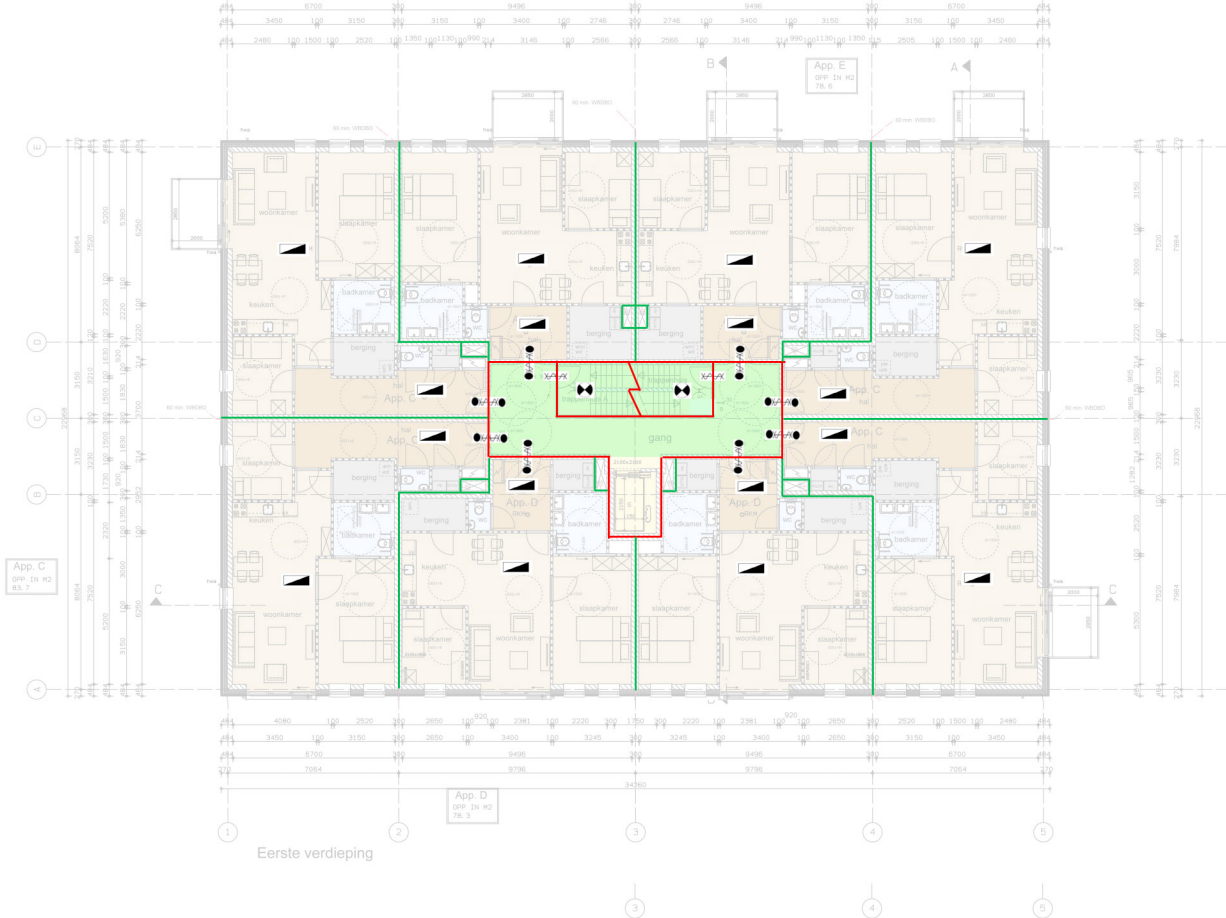


Begane grond



Tweede verdieping

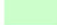








Eerste verdieping

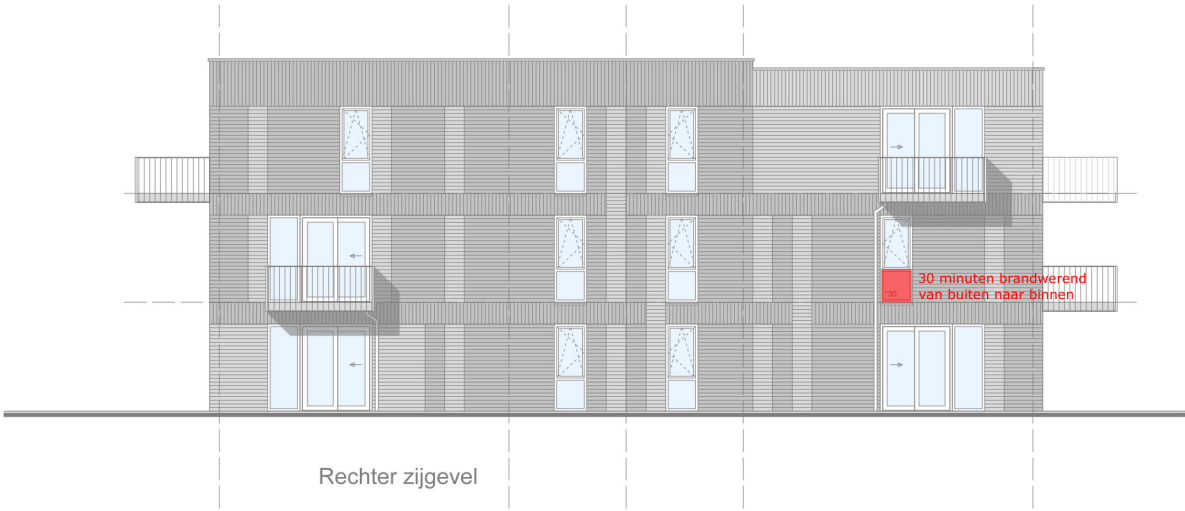
 <div>Fuecon Brandbeheersing Bergleidingweg 79a 7441 AR Nijverdal</div>		<b>Weerstand tegen branddoorslag en overslag (conform NEN 6068)</b>	
		 30 minuten brandwerend	
		 60 minuten brandwerend	
Voor verdere toelichting en achtergrond informatie behorende bij deze tekening : zie brandveiligheidsrapport van FUECON met kenmerk 22-153		 Zelfsluitende brandwerende deur	 Zelfsluitende brandwerende deur aangestuurd door rookmelder (vrijloopdeurdranger)
<b>BRANDVEILIGHEIDTEKENING</b>		<b>Weerstand tegen rookdoorgang (conform NEN 6075)</b>	
<b>OBJECT</b> : CFH appartementen Hardenberg <b>Gebouw A</b>		Ten aanzien van alle brandscheidingen is een weerstand tegen rook vereist : <b>R200</b> bepaald volgens NEN 6075.	
<b>ONDERDEEL</b> : Plattegronden			
<b>BLAD</b> :	<b>22-153.BR01</b>	<b>DATUM</b> :	<b>8/feb/2024</b>

Constructie	
Verdiepingsvloeren	: Brandscheiding 60 minuten WBDBO
Balkons en dakvloeren	: Brandscheiding 30 minuten WBDBO
Constructie-onderdelen die zorg dragen voor instandhouding van brandscheidende wanden en/of vloeren mogen gedurende de aan de betreffende scheidinga gestelde brandwerendheids (WBDBO-eis in minuten)	
(Hoofd)draagconstructie als bedoeld in BB art. 2.10: minstens 60 minuten brandwerend (nader te bepalen door de constructeur)	

		Brandklasse conform NEN-EN 13501-1		Rookklasse conform NEN-EN 13501-1
		Extra beschermde vluchtroute	Overig	
Binnenoppervlakken (wandafwerkingen en plafonds)		B	D	s2
Beloopbare vlakken (bouwkundige afwerking)		Cfl	Dfl	s1fl
Buitenoppervlakken (gevels en luifels)		B		
De bovenzijde van het dak (dakafwerking) is niet brandgevaarlijk conform NEN 6063				

Veilig vluchten		
	Extra beschermde vluchtroute	Alle deuren in gemeenschappelijke vluchtroutes moeten vanuit de vluchtzijde eenvoudig te openen zijn zonder tussenkomst van sleutel
	Vluchtrouteaanduiding conform eisen NEN 3011 en NEN-EN 1838.	
	Ruimte voorzien van noodverlichting die binnen 15 seconden na het uitvallen van de elektriciteit gedurende ten minste 60 minuten een verlichtingssterkte van ten minste 1 lux geeft de vloer of tredevlak.	 Buitendeur van binnenuit te openen met knopcilinder, anti panieksluiting of gelijkwaardig

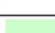



Brandmelding	
 Ruimte voorzien van rookmelders conform NEN 2555	
Brandbestrijding	
 Draagbaar blustoestel	 Brandweeringang



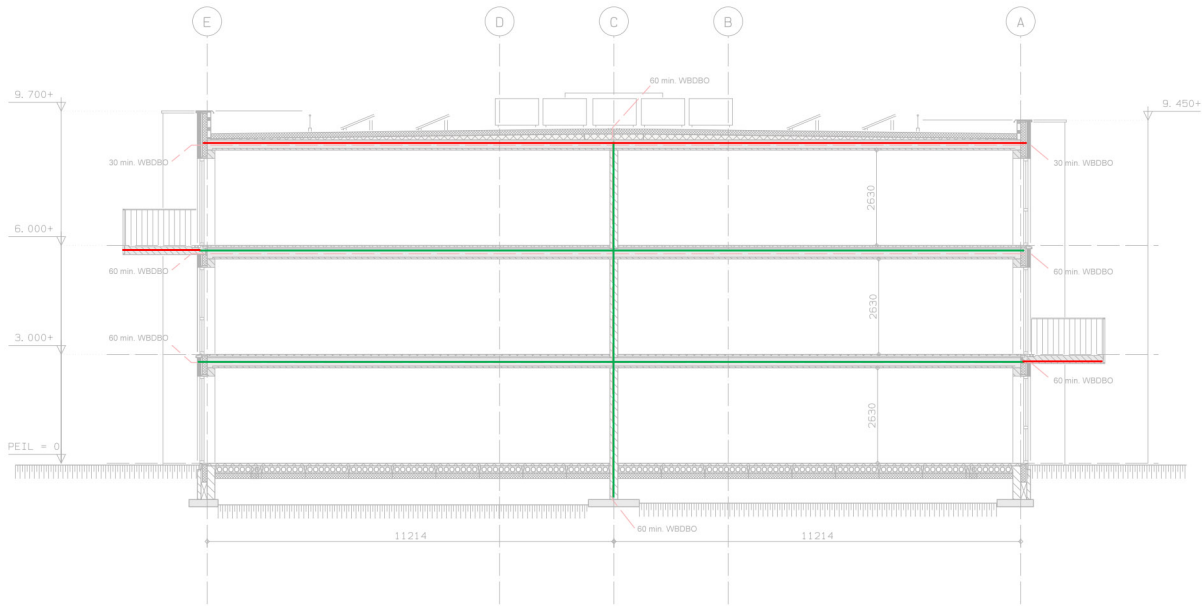
Gebouw A

<div></div> <div>Fuecon Brandbeheersing Bergleidingweg 79a 7441 AR Nijverdal</div>		<b>Weerstand tegen branddoorslag en overslag (conform NEN 6068)</b>	
		<div><div></div>30 minuten brandwerend</div> <div><div></div>60 minuten brandwerend</div>	
Voor verdere toelichting en achtergrond informatie behorende bij deze tekening : zie brandveiligheidsrapport van FUECON met kenmerk 22-153		<div><div></div>Zelfsluitende brandwerende deur</div> <div><div></div>Zelfsluitende brandwerende deur aangestuurd door rookmelder (vrijloopdeurdranger)</div>	
<b>BRANDVEILIGHEIDTEKENING</b>		<b>Weerstand tegen rookdoorgang (conform NEN 6075)</b>	
<b>OBJECT</b> : CFH appartementen Hardenberg <b>Gebouw A</b>		Ten aanzien van alle brandscheidingen is een weerstand tegen rook vereist : <b>R200</b> bepaald volgens NEN 6075.	
<b>ONDERDEEL</b> : Gevels			
<b>BLAD</b> :	22-153.BR02	<b>DATUM</b> :	19/jan/2024

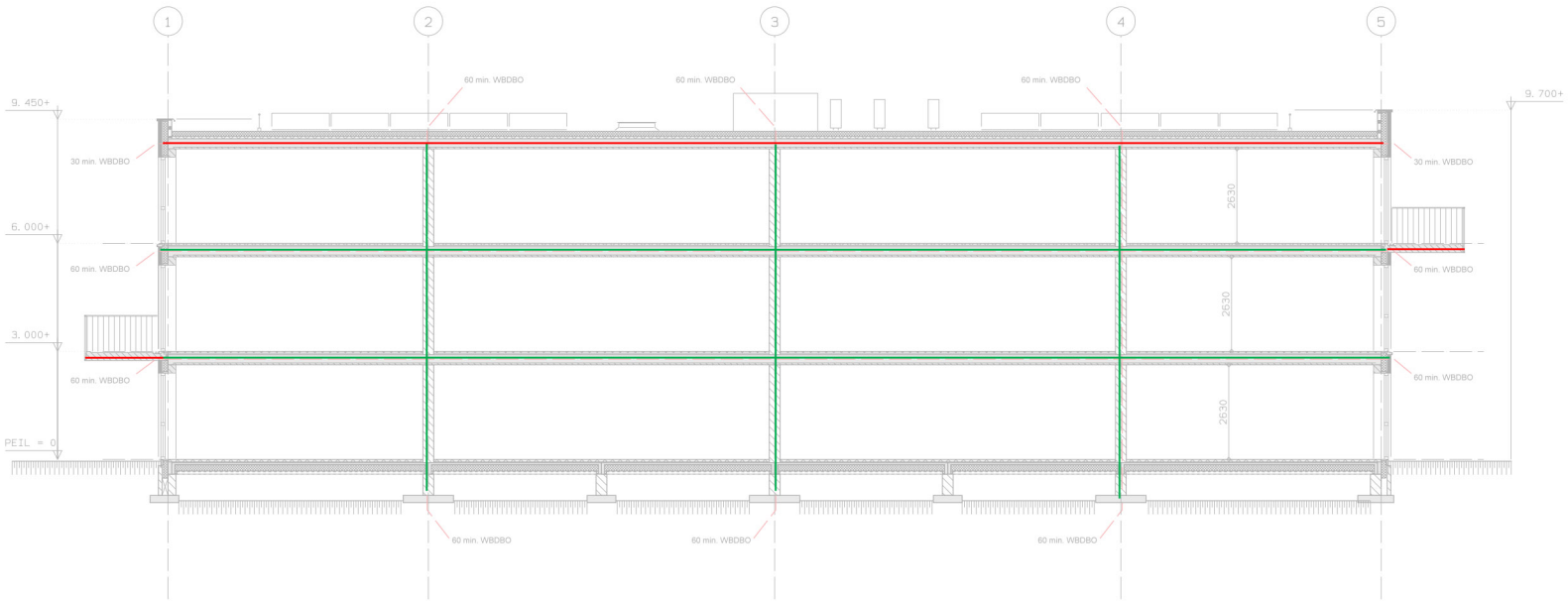
<b>Constructie</b>	
Verdiepingsvloeren	: Brandscheiding 60 minuten WBDBO
Balkons en dakvloeren	: Brandscheiding 30 minuten WBDBO
Constructie-onderdelen die zorg dragen voor instandhouding van brandscheidende wanden en/of vloeren mogen gedurende de aan de betreffende scheidina oestelde brandwerendheids (WBDBO-eis in minuten)	
(Hoofd)draagconstructie als bedoeld in BB art. 2.10: minstens 60 minuten brandwerend (nader te bepalen door de constructeur)	

		Brandklasse conform NEN-EN 13501-1		Rookklasse conform NEN-EN 13501-1
		Extra beschermde vluchtroute	Overig	
Binnenoppervlakken (wandafwerkingen en plafonds)		B	D	s2
Beloopbare vlakken (bouwkundige afwerking)		Cfl	Dfl	s1fl
Buitenoppervlakken (gevels en luifels)		B		
De bovenzijde van het dak (dakafwerking) is niet brandgevaarlijk conform NEN 6063				
Veilig vluchten				
	Extra beschermde vluchtroute	Alle deuren in gemeenschappelijke vluchtroutes moeten vanuit de vluchtzijde eenvoudig te openen zijn zonder tussenkomst van sleutel		
	Vluchtrouteaanduiding conform eisen NEN 3011 en NEN-EN 1838.			
	Ruimte voorzien van noodverlichting die binnen 15 seconden na het uitvallen van de elektriciteit gedurende ten minste 60 minuten een verlichtingssterkte van ten minste 1 lux geeft de vloer of tredevlak.		Buitendeur van binnenuit te openen met knopcilinder, anti panieksluiting of gelijkwaardig	

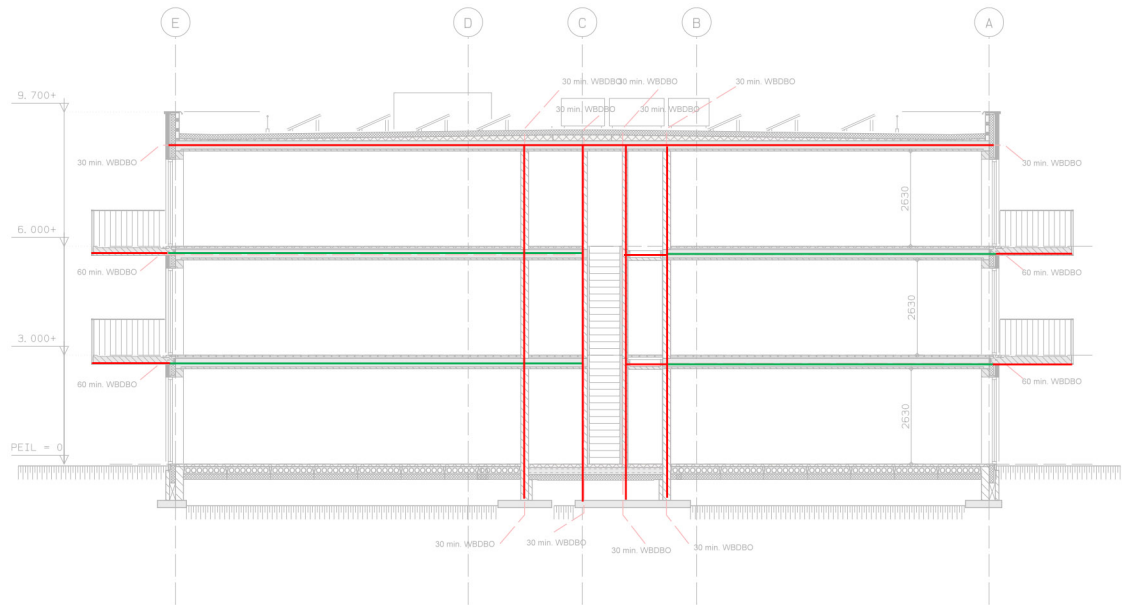
<b>Brandmelding</b>	
<div></div> Ruimte voorzien van rookmelders conform NEN 2555	
<b>Brandbestrijding</b>	
<div></div> Draagbaar blustoestel	<div></div> Brandweeringang



Doorsnede A  
(Gebouw A)



Doorsnede C  
(Gebouw A)

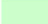








Doorsnede B  
(Gebouw A)

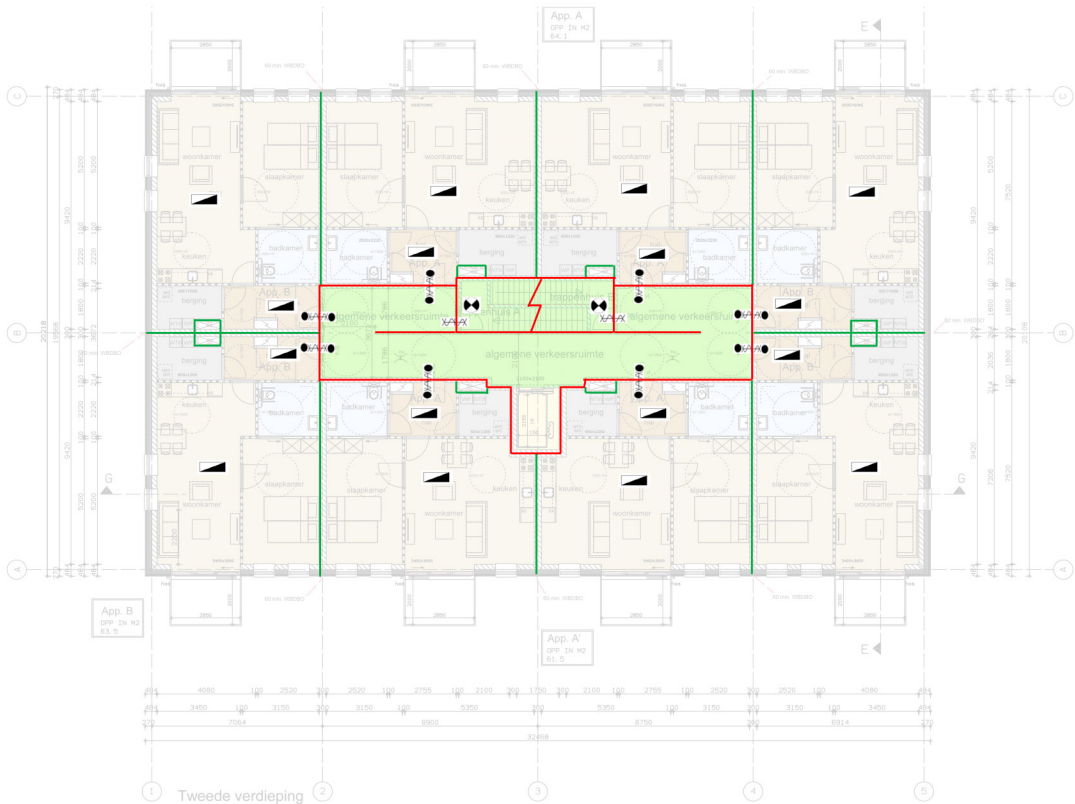
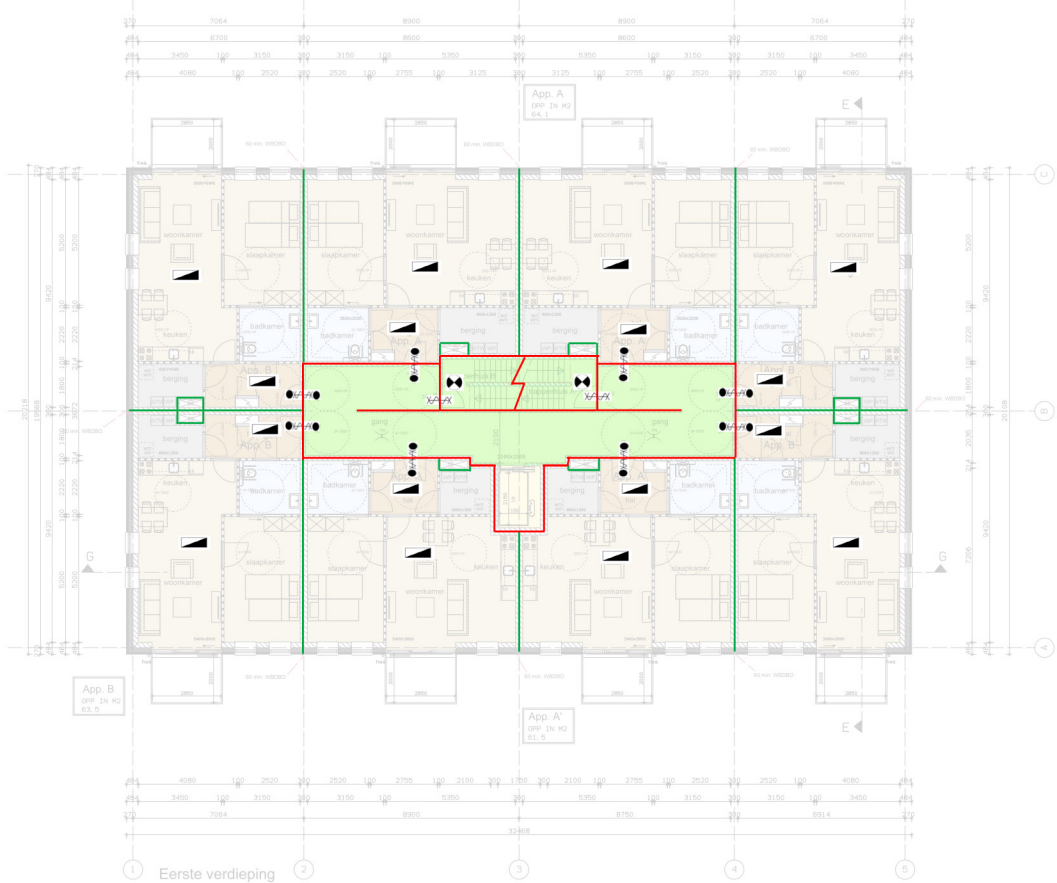
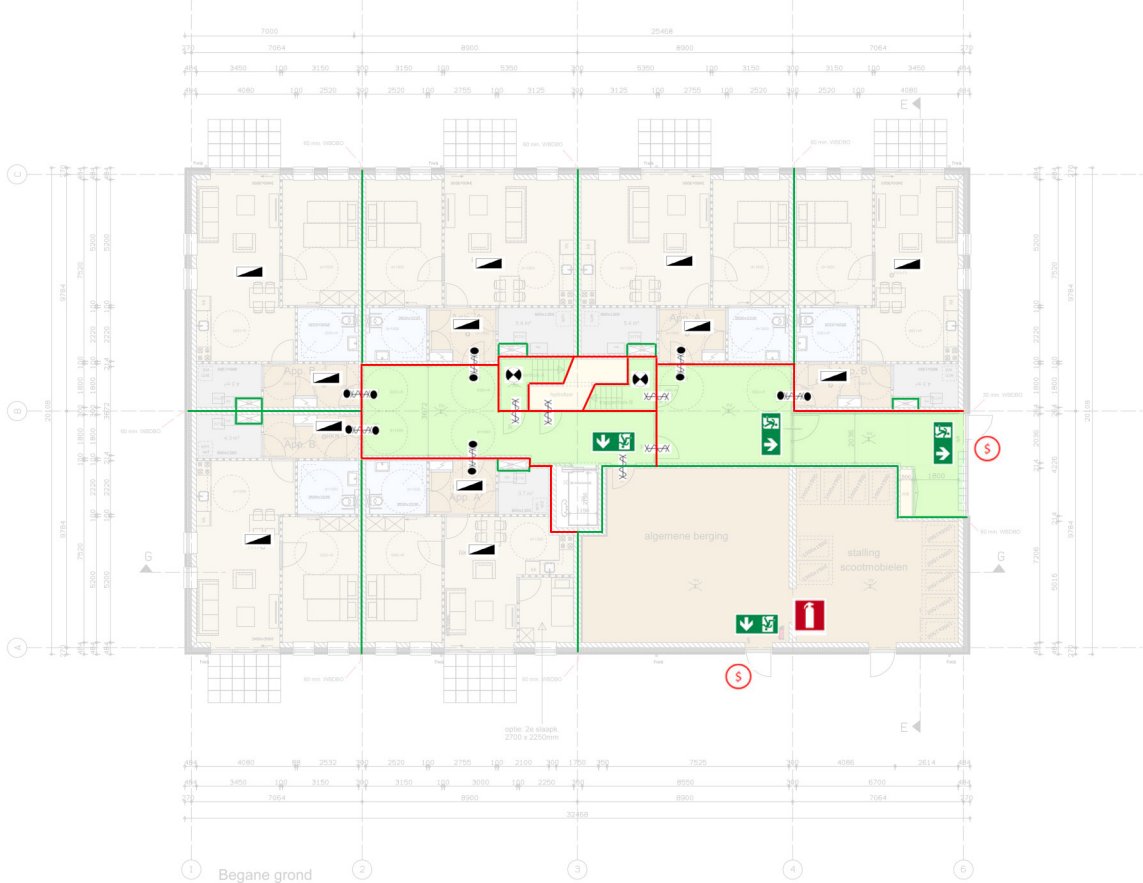
Gebouw A

 <div>Fuecon Brandbeheersing Bergleidingweg 79a 7441 AR Nijverdal</div>		<b>Weerstand tegen branddoorslag en overslag (conform NEN 6068)</b>	
		<div><div></div>30 minuten brandwerend</div> <div><div></div>60 minuten brandwerend</div>	
Voor verdere toelichting en achtergrond informatie behorende bij deze tekening : zie brandveiligheidsrapport van FUECON met kenmerk 22-153		 Zelfsluitende brandwerende deur	 Zelfsluitende brandwerende deur aangestuurd door rookmelder (vrijloopdeurdranger)
<b>BRANDVEILIGHEIDTEKENING</b>		<b>Weerstand tegen rookdoorgang (conform NEN 6075)</b>	
<b>OBJECT</b> : CFH appartementen Hardenberg <b>Gebouw A</b> <b>ONDERDEEL</b> : Doorsneden		Ten aanzien van alle brandscheidingen is een weerstand tegen rook vereist : <b>R200</b> bepaald volgens NEN 6075.	
<b>BLAD</b> :	22-153.BR03	<b>DATUM</b> :	19/jan/2024

Constructie	
Verdiepingsvloeren	: Brandscheiding 60 minuten WBDO
Balkons en dakvloeren	: Brandscheiding 30 minuten WBDO
Constructie-onderdelen die zorg dragen voor instandhouding van brandscheidende wanden en/of vloeren mogen gedurende de aan de betreffende scheidina oestelde brandwerendheids (WBDO-eis in minuten)	
(Hoofd)draagconstructie als bedoeld in BB art. 2.10: minstens 60 minuten brandwerend (nader te bepalen door de constructeur)	





		Brandklasse conform NEN-EN 13501-1	Rookklasse conform NEN-EN 13501-1
		Extra beschermde vluchtroute	Overig
Binnenoppervlakken (wandafwerkingen en plafonds)		B	D
Beloopbare vlakken (bouwkundige afwerking)		Cfl	Dfl
Buitenoppervlakken (gevels en lufels)		B	
De bovenzijde van het dak (dakafwerking) is niet brandgevaarlijk conform NEN 6063			
Veilig vluchten			
	Extra beschermde vluchtroute	Alle deuren in gemeenschappelijke vluchtroutes moeten vanuit de vluchtzijde eenvoudig te openen zijn zonder tussenkomst van sleutel	
	Vluchtrouteaanduiding conform eisen NEN 3011 en NEN-EN 1838.		
	Ruimte voorzien van noodverlichting die binnen 15 seconden na het uitvallen van de elektriciteit gedurende ten minste 60 minuten een verlichtingssterkte van ten minste 1 lux geeft de vloer of tredevlak.		Buitendeur van binnenuit te openen met knopcilinder, anti panieksluiting of gelijkwaardig




Brandmelding	
	Ruimte voorzien van rookmelders conform NEN 2555
Brandbestrijding	
	Draagbaar blustoestel
	Brandweeringang

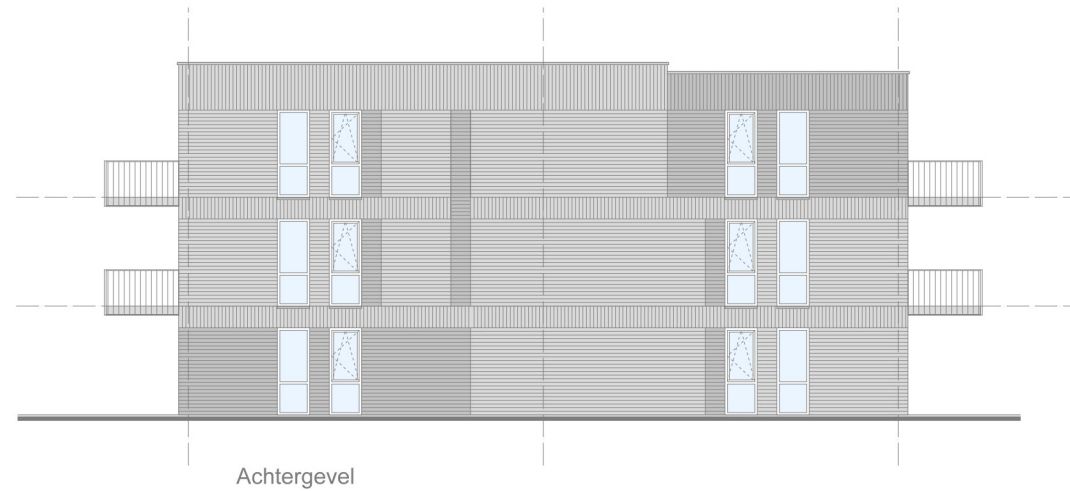
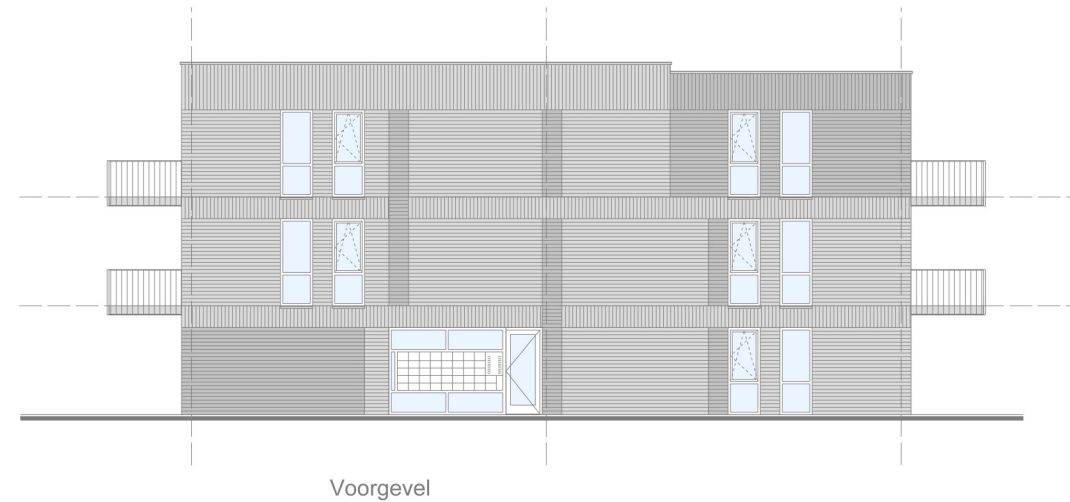


 <div>Fuecon Brandbeheersing Bergleidingweg 79a 7441 AR Nijverdal</div>		<b>Weerstand tegen branddoorslag en overslag (conform NEN 6068)</b>	
		 30 minuten brandwerend	
		 60 minuten brandwerend	
Voor verdere toelichting en achtergrond informatie behorende bij deze tekening : zie brandveiligheidsrapport van FUECON met kenmerk 22-153		 Zelfsluitende brandwerende deur	 Zelfsluitende brandwerende deur aangestuurd door rookmelder (vrijloopdeurdranger)
<b>BRANDVEILIGHEIDTEKENING</b>		<b>Weerstand tegen rookdoorgang (conform NEN 6075)</b>	
<b>OBJECT</b> : CFH appartementen Hardenberg <b>Gebouw B</b>		Ten aanzien van alle brandscheidingen is een weerstand tegen rook vereist : <b>R200</b> bepaald volgens NEN 6075.	
<b>ONDERDEEL</b> : Plattegronden			
<b>BLAD</b> :	22-153.BR04	<b>DATUM</b> :	8/feb/2024

Constructie	
Verdiepingsvloeren	: Brandscheiding 60 minuten WBDBO
Balkons en dakvloeren	: Brandscheiding 30 minuten WBDBO
Constructie-onderdelen die zorg dragen voor instandhouding van brandscheidende wanden en/of vloeren mogen gedurende de aan de betreffende scheidina aasteelde brandwerendheids (WBDBO-eis in minuten)	
(Hoofd)draagconstructie als bedoeld in BB art. 2.10: minstens 60 minuten brandwerend (nader te bepalen door de constructeur)	

Brandklasse conform NEN-EN 13501-1		Rookklasse conform NEN-EN 13501-1
Extra beschermde vluchtroute	Overig	
Binnenoppervlakken (wandafwerkingen en plafonds)	B	D
Beloopbare vlakken (bouwkundige afwerking)	Cfl	Dfl
Buitenoppervlakken (gevels en lufels)	B	
De bovenzijde van het dak (dakafwerking) is niet brandgevaarlijk conform NEN 6063		
Veilig vluchten		
 Extra beschermde vluchtroute	Alle deuren in gemeenschappelijke vluchtroutes moeten vanuit de vluchtzijde eenvoudig te openen zijn zonder tussenkomst van sleutel	
 Vluchtrouteaanduiding conform eisen NEN 3011 en NEN-EN 1838.		
 Ruimte voorzien van noodverlichting die binnen 15 seconden na het uitvallen van de elektriciteit gedurende ten minste 60 minuten een verlichtingssterkte van ten minste 1 lux geeft de vloer of tredevlak.		Buitendeur van binnenuit te openen met knopcilinder, anti panieksluiting of gelijkwaardig

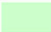



Brandmelding	
	Ruimte voorzien van rookmelders conform NEN 2555
Brandbestrijding	
 Draagbaar blustoestel	 Brandweeringang



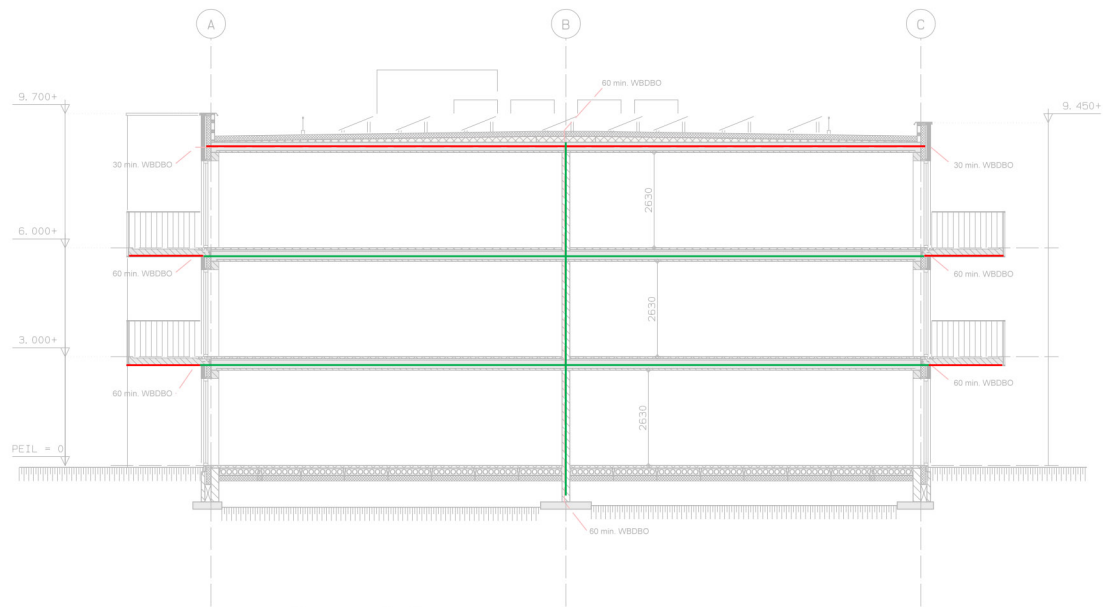
Gebouw B

 <div>Fuecon Brandbeheersing Bergleidingweg 79a 7441 AR Nijverdal</div>		<b>Weerstand tegen branddoorslag en overslag (conform NEN 6068)</b> <div><div></div> 30 minuten brandwerend<div></div> 60 minuten brandwerend</div>	
Voor verdere toelichting en achtergrond informatie behorende bij deze tekening : zie brandveiligheidsrapport van FUECON met kenmerk 22-153		 Zelfsluitende brandwerende deur  Zelfsluitende brandwerende deur aangestuurd door rookmelder (vrijloopdeurdranger)	
<b>BRANDVEILIGHEIDTEKENING</b>		<b>Weerstand tegen rookdoorgang (conform NEN 6075)</b> <div>Ten aanzien van alle brandscheidingen is een weerstand tegen rook vereist : <b>R200</b> bepaald volgens NEN 6075.</div>	
<b>OBJECT</b> : CFH appartementen Hardenberg <b>Gebouw B</b> <b>ONDERDEEL</b> : Gevels			
<b>BLAD</b> :	22-153.BR05	<b>DATUM</b> :	19/jan/2024

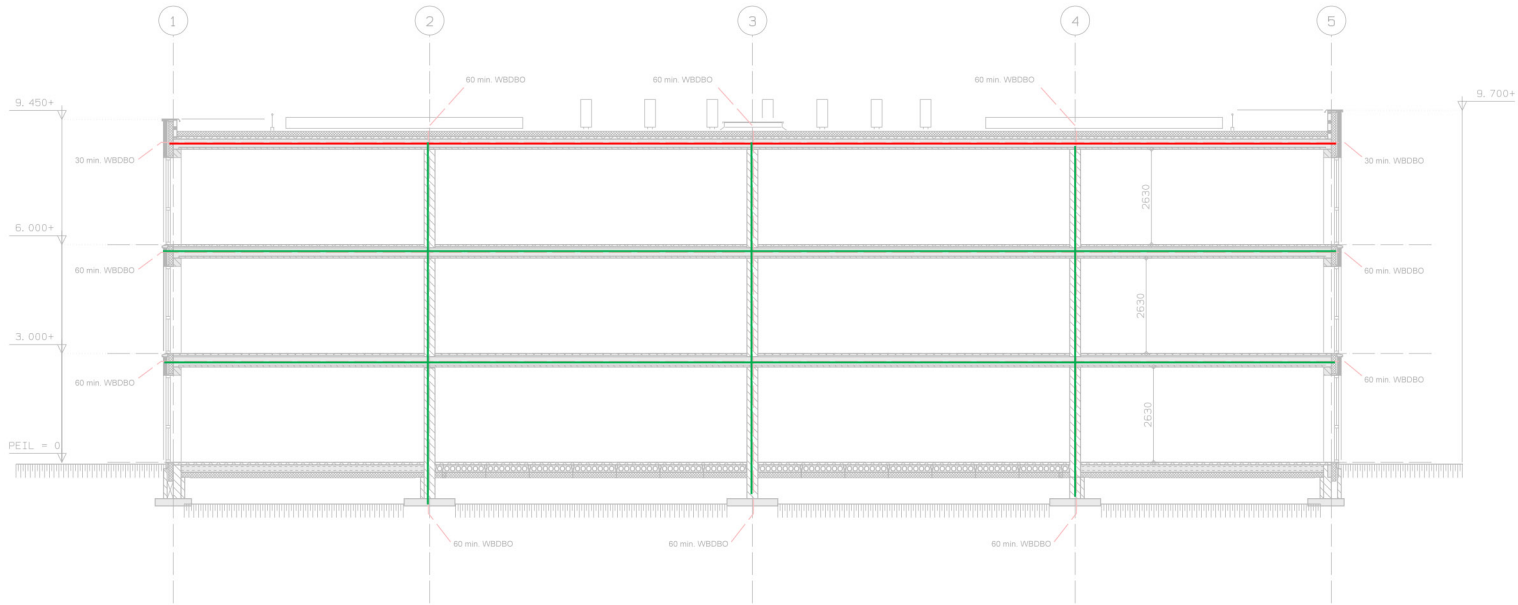
Constructie	
Verdiepingsvloeren	: Brandscheiding 60 minuten WBDBO
Balkons en dakvloeren	: Brandscheiding 30 minuten WBDBO
Constructie-onderdelen die zorg dragen voor instandhouding van brandscheidende wanden en/of vloeren mogen gedurende de aan de betreffende scheidina oestelde brandwerendheids (WBDBO-eis in minuten)	
(Hoofd)draagconstructie als bedoeld in BB art. 2.10: minstens 60 minuten brandwerend (nader te bepalen door de constructeur)	

		Brandklasse conform NEN-EN 13501-1		Rookklasse conform NEN-EN 13501-1
		Extra beschermde vluchtroute	Overig	
Binnenoppervlakken (wandafwerkingen en plafonds)		B	D	s2
Beloopbare vlakken (bouwkundige afwerking)		Cfl	Dfl	s1fl
Buitenoppervlakken (gevels en lufels)		B		
De bovenzijde van het dak (dakafwerking) is niet brandgevaarlijk conform NEN 6063				
<b>Veilig vluchten</b>				
	Extra beschermde vluchtroute	Alle deuren in gemeenschappelijke vluchtroutes moeten vanuit de vluchtzijde eenvoudig te openen zijn zonder tussenkomst van sleutel		
	Vluchtrouteaanduiding conform eisen NEN 3011 en NEN-EN 1838.			
	Ruimte voorzien van noodverlichting die binnen 15 seconden na het uitvallen van de elektriciteit gedurende ten minste 60 minuten een verlichtingssterkte van ten minste 1 lux geeft de vloer of tredevlak.		Buitendeur van binnenuit te openen met knopcilinder, anti panieksluiting of gelijkwaardig	

Brandmelding	
	Ruimte voorzien van rookmelders conform NEN 2555
Brandbestrijding	
 Draagbaar blustoestel	 Brandweeringang



Doorsnede E  
(Gebouw B)



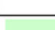



Doorsnede G  
(Gebouw B)

Gebouw B

 <div>Fuecon Brandbeheersing Bergleidingweg 79a 7441 AR Nijverdal</div>		<b>Weerstand tegen branddoorslag en overslag (conform NEN 6068)</b> <div><div></div>30 minuten brandwerend<div></div>60 minuten brandwerend</div>	
Voor verdere toelichting en achtergrond informatie behorende bij deze tekening : zie brandveiligheidsrapport van FUECON met kenmerk 22-153		 Zelfsluitende brandwerende deur  Zelfsluitende brandwerende deur aangestuurd door rookmelder (vrijloopdeurdranger)	
<b>BRANDVEILIGHEIDTEKENING</b>		<b>Weerstand tegen rookdoorgang (conform NEN 6075)</b> <div>Ten aanzien van alle brandscheidingen is een weerstand tegen rook vereist : <b>R200</b> bepaald volgens NEN 6075.</div>	
<b>OBJECT</b> : CFH appartementen Hardenberg <b>Gebouw B</b> <b>ONDERDEEL</b> : Doorsneden			
<b>BLAD</b> :	<b>22-153.BR06</b>	<b>DATUM</b> :	<b>19/jan/2024</b>

Constructie	
Verdiepingsvloeren	: Brandscheiding 60 minuten WBD80
Balkons en dakvloeren	: Brandscheiding 30 minuten WBD80
Constructie-onderdelen die zorg dragen voor instandhouding van brandscheidende wanden en/of vloeren mogen gedurende de aan de betreffende scheidinga oestelde brandwerendheids (WBD80-eis in minuten)	
(Hoofd)draagconstructie als bedoeld in BB art. 2.10: minstens 60 minuten brandwerend (nader te bepalen door de constructeur)	

Brandklasse conform NEN-EN 13501-1			Rookklasse conform NEN-EN 13501-1
	Extra beschermde vluchtroute	Overig	
Binnenoppervlakken (wandafwerkingen en plafonds)	B	D	s2
Beloopbare vlakken (bouwkundige afwerking)	Cfl	Dfl	s1fl
Buitenoppervlakken (gevels en lufels)	B		
De bovenzijde van het dak (dakafwerking) is niet brandgevaarlijk conform NEN 6063			

Veilig vluchten	
 Extra beschermde vluchtroute	Alle deuren in gemeenschappelijke vluchtroutes moeten vanuit de vluchtzijde eenvoudig te openen zijn zonder tussenkomst van sleutel
 Vluchtrouteaanduiding conform eisen NEN 3011 en NEN-EN 1838.	
 Ruimte voorzien van noodverlichting die binnen 15 seconden na het uitvallen van de elektriciteit gedurende ten minste 60 minuten een verlichtingssterkte van ten minste 1 lux geeft de vloer of tredevlak.	 Buitendeur van binnenuit te openen met knopcilinder, anti panieksluiting of gelijkwaardig

Brandmelding	
	Ruimte voorzien van rookmelders conform NEN 2555
Brandbestrijding	
 Draagbaar blustoestel	 Brandweeringang