



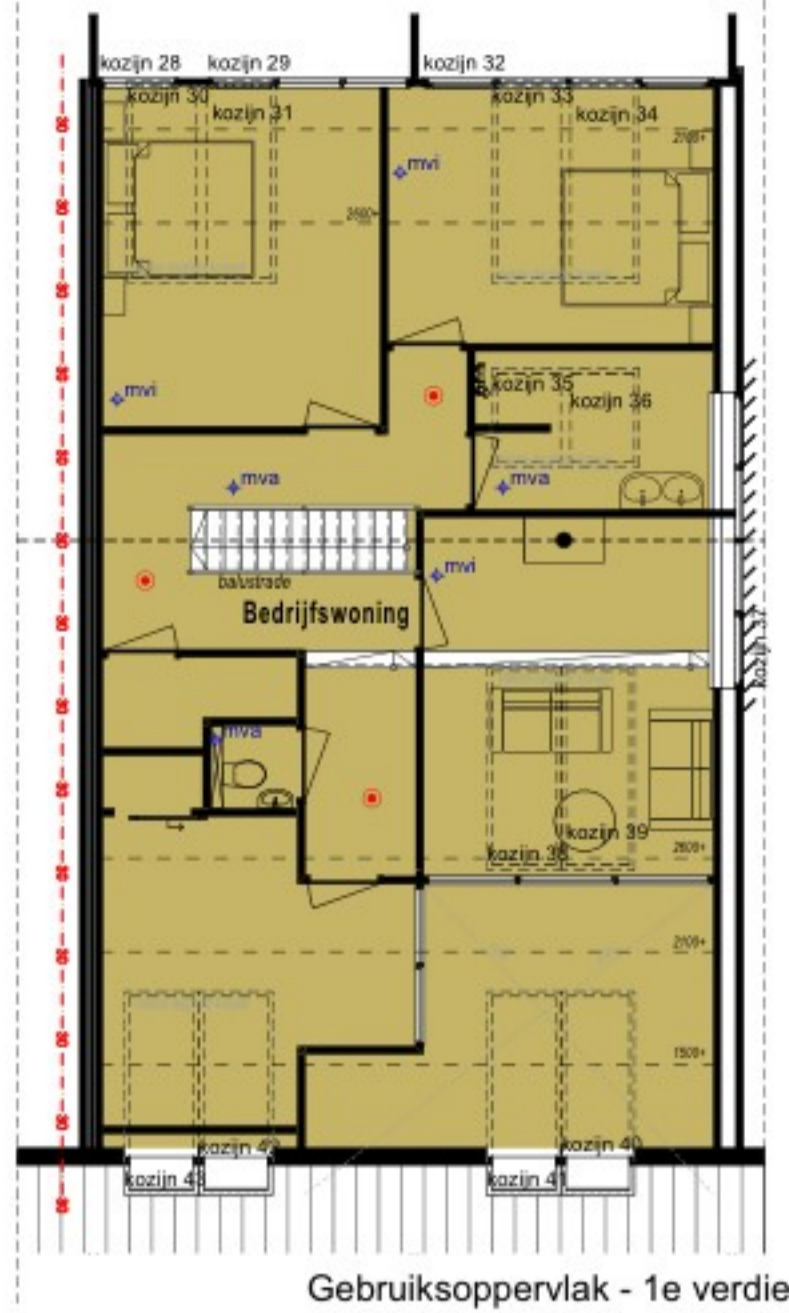
Gebruiksoppervlak - begane grond



Gebruiksoppervlak - begane grond



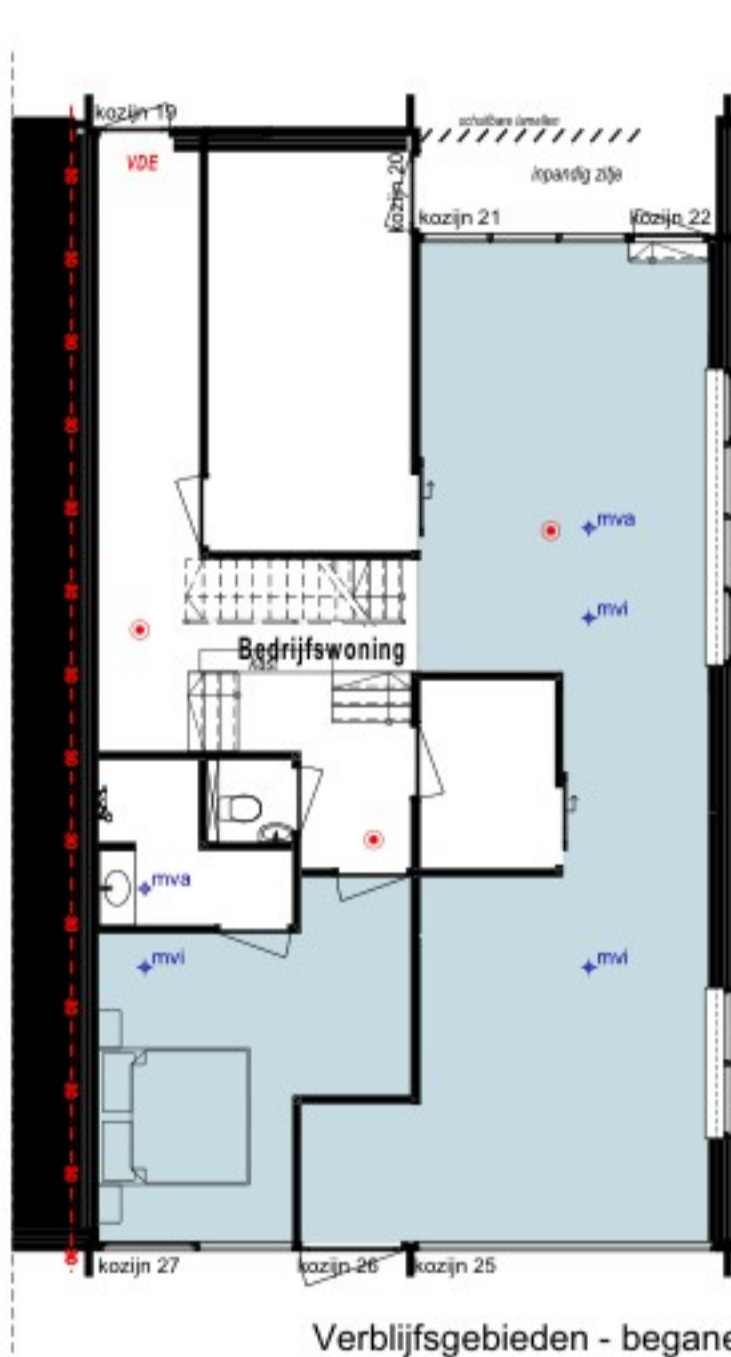
Gebruiksoppervlak - 1e verdieping



Gebruiksoppervlak - 1e verdieping



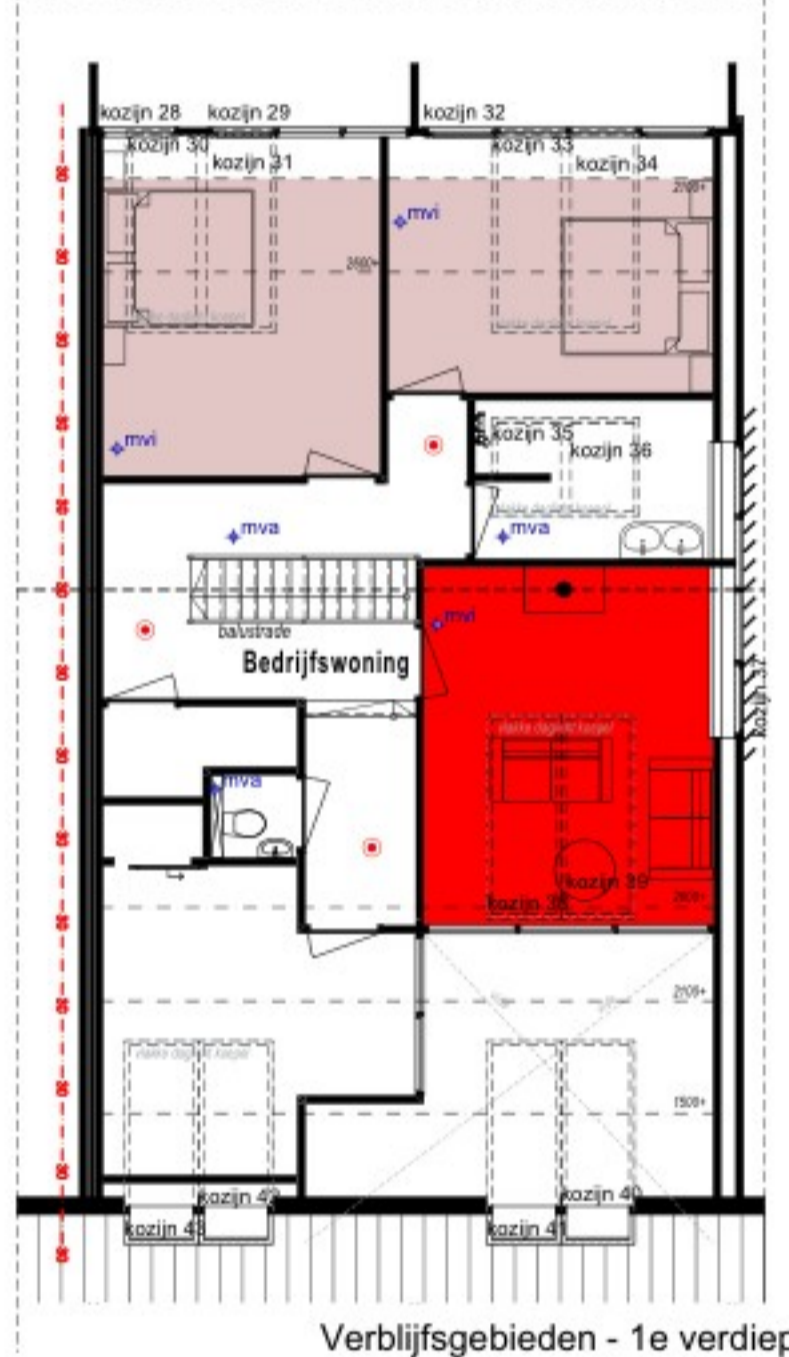
Verblijfsgebieden - begane grond



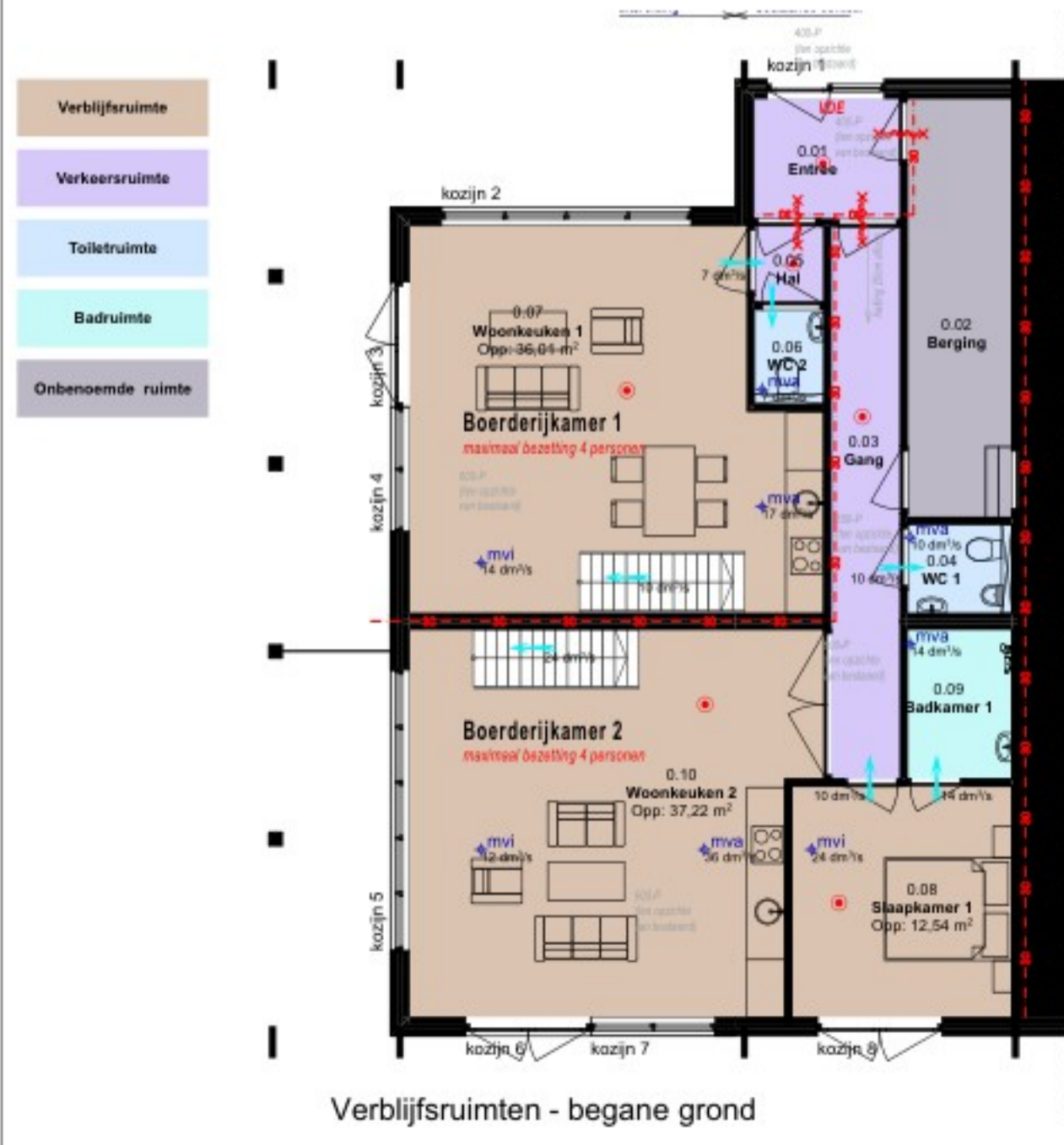
Verblijfsgebieden - begane grond



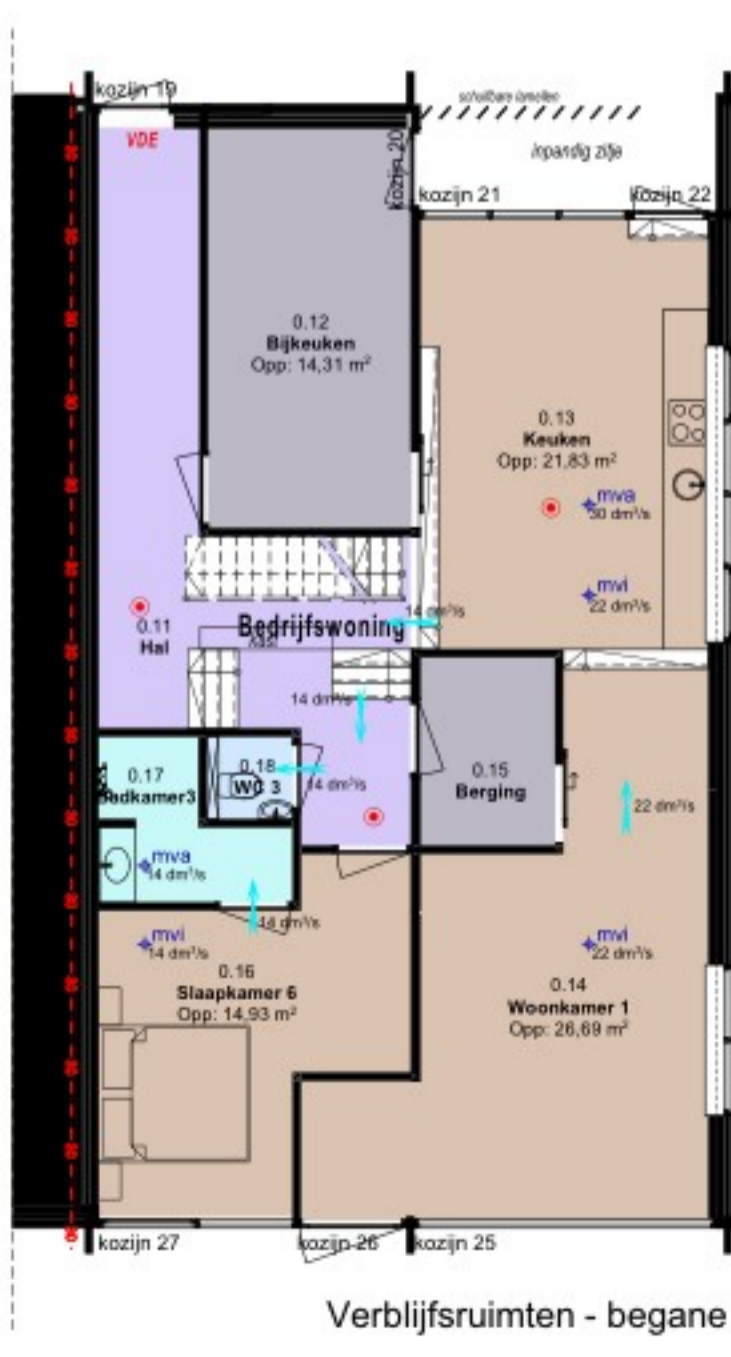
Verblijfsgebieden - 1e verdieping



Verblijfsgebieden - 1e verdieping



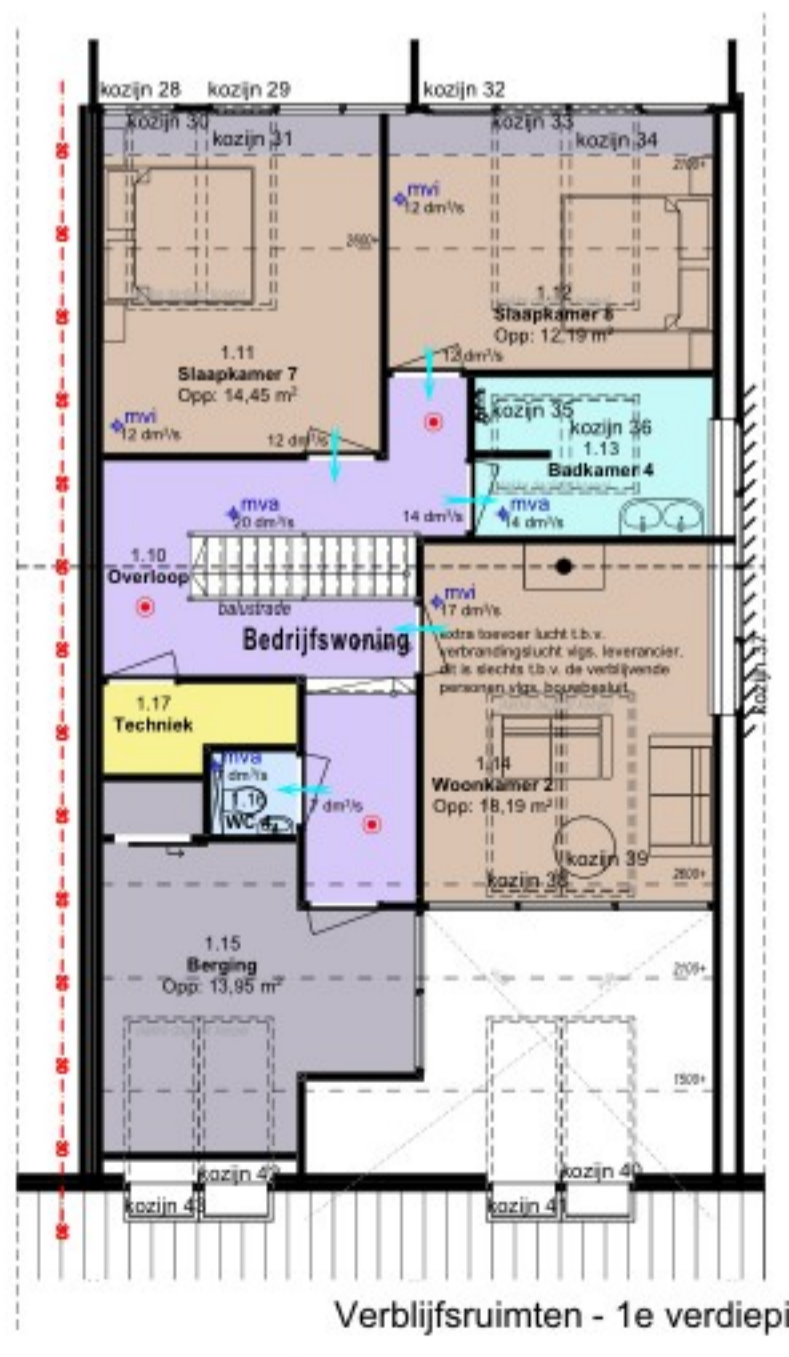
Verblijfsruimten - begane grond



Verblijfsruimten - begane grond



Verblijfsruimten - 1e verdieping



Verblijfsruimten - 1e verdieping

## Algemeen

Alle maatvoeringen in het werk, en op tekening, te controleren en nader af te stemmen door alle uitvoerenden. De afmetingen van de eventuele bestaande gebouwschikkingen zijn zo waarheidsgetrouw mogelijk vastgelegd. De maten zijn eventueel overgenomen van de originele bouwtekeningen. De afmetingen van de diverse ruimten, wanden en wandopeningen zijn zo exact mogelijk opgenomen en/of aangegeven op tekening. Theoretisch ontwerp biedt geen garantie op praktisch resultaat, enige afwijkingen blijven mogelijk. De verantwoordelijkheid ligt bij de uitvoerende partijen.

Alle constructie-onderdelen volgens berekening constructeur. De op tekening aangegeven detaillering van materialen en constructies dimensioneren volgens berekening constructeur!

## Algemeen

Tijdens het verblijf van de gasten in de logiesgebouwen is er 24 uur per dag personeel aanwezig op het erf.

## Bouwbesluit 2012

Het bouwen volledig uit te voeren overeenkomstig de bepalingen van het Bouwbesluit 2012

Onderstaande eisen zijn bedoeld als minimale eisen, in de praktijk kan voor hogere waarden worden gekozen!

**Afdeling 2.1 Algemene sterkte van de bouwconstructie**  
Gerealiseerde sterkte bouwconstructie overeenkomstig berekeningen constructeur.

**Afdeling 2.2 Vloerafschieding**  
De verdiepingvloer heeft bij de rand een niet beweegbare afschieding, die een vanaf de vloer gemeten hoogte van ten minste 1 meter heeft. De afschieding heeft tot een hoogte van 0,7 meter boven de vloer geen openingen met een breedte groter dan 0,1 meter. De afschieding heeft, ter voorkoming van het overklaten, geen opstapmogelijkheden tussen 0,2 meter en 0,7 meter boven de vloer. Kozijnen en/of glas dat dienst doet als vloerafschieding dienen te voldoen aan de eis voor constructieve veiligheid en overklaterbeveiliging van het bouwbesluit 2012, conform NEN 3596.

**Afdeling 2.3 Trap**  
Gerealiseerde trappen overeenkomstig Bouwbesluit 2012; artikel 2.32 t/m 2.41 (woonfunctie):  
minimum breedte: 0,8 meter  
minimum vrije hoogte: 2,3 meter  
minimum aanstap: 0,22 meter  
maximum opzadel: 0,18 meter

**Afdeling 2.3.3 Beperking ontwikkeling brand en rook**  
Artikel 2.67 Binnensoppervlak  
Een zijde van een constructie-onderdeel die grenst aan de binnenuit voldoet aan **brandklasse D** en aan **rookklasse 2**, beide conform NEN-EN 13501-1.

Artikel 2.68 Buitensoppervlak  
Een zijde van een constructie-onderdeel die grenst aan de buitenruimte voldoet aan **brandklasse D**, conform NEN-EN 13501-1.

Artikel 2.71 Dakoppervlak  
De bovenzijde van een dak van een bouwwerk is, conform NEN 6063, niet brandgevaarlijk.

**Afdeling 2.15 Inbraakwerendheid**  
Gerealiseerde inbraakwerendheid overeenkomstig NEN 5087 en NEN 5096, weerstandklasse 2.

**Afdeling 3.2 Bescherming tegen geluid van installaties**  
Bescherming tegen geluid van installaties conform NEN 5077; karakteristiek installatiegeluidniveau in aanwezig verlfurumten ten hoogste 30 dB. Installaties in een afzonderlijke ruimte.

**Afdeling 3.5 Wering van vocht**  
Gerealiseerde waterdichtheid: vloer en wanden bolietruimen volledig belegd, conform NEN 2778.

**Afdeling 3.6 Luchtverversing**  
Gerealiseerde luchtverversing overeenkomstig Bouwbesluit 2012; artikel 3.28 t/m 3.40. Zie berekening. Aanduiding mvi en/of mva is schematisch, exacte plaats en aantal door installateur te bepalen.

**Afdeling 3.7 Spuivoorziening**  
Gerealiseerde spuivoorziening overeenkomstig Bouwbesluit 2012; artikel 3.41 t/m 3.47. Zie berekening.

**Afdeling 3.10 Bescherming tegen ratten en muizen**  
De uitwendige scheidsconstructie is zodanig dat het binnendringen van ratten en muizen wordt belemmerd. De uitwendige scheidsconstructie heeft geen openingen die breder zijn dan 0,01 meter. Dit geldt niet voor een afsluitbare opening en een opening die de uitwendig is van een voorziening voor:  
a. luchtverversing  
b. de afvoer van rook, of  
c. de ont- en beluchting van een voorziening voor de afvoer van afvalwater en fecaliën.

**Afdeling 3.11 Licht**  
Gerealiseerde daglichtopeningen overeenkomstig Bouwbesluit 2012; artikel 3.74 t/m 3.78. Zie berekening.

## Symbolen

- Ventilatiestroom
- Mechanische-ventilatie invoer
- Mechanische-ventilatie afvoer
- Sproei schuimbuis, etc
- Vluchtdoor te openen zonder losse voorwerpen
- 30 min. brandwerende zelfsluitende deur
- Brandwerende scheiding met aantal min. WBDO
- Rookmelder, gerealiseerd conform NEN 2555
- 13,2 m. Vluchtroute, met vluchtlengte

## bouwbesluit

Datum: 08-04-2024

Datum gewijzigd: 30-08-2024

Revisie: 0

Tekenaar: [Signature]

**Project:**  
Aanbouw logiesgebouw, interne verbouw naar woning aan het Engeland 6 te Ane

**Opdrachtgever:**

[Signature]

**Werknummer:**

**2023-0350-04**

Schaal 1:100

A1 / 594 x 841 mm

**Bouwureau Jansman**  
Prinses Julianastraat 21  
7731 GG Ommen  
0529 - 43 44 38  
I www.bouwureaujansman.nl  
E ommen@bouwureaujansman.nl



Op onze werksaamheden is de Nieuwe Regeling 2011 Rechtsverhouding opdrachtgever-architect, ingenieur en adviseur (NVR 2011) van toepassing. Op verzoek en uitsluitend een exemplaar van deze Voorwaarden worden toegezonden. Bouwbureau Jansman is niet aansprakelijk voor schade van de aangegeven maatvoeringen en materialen. Deze onderdelen dienen voor uitvoering door de gebruiker te worden gecontroleerd en bij eventuele onjuistheden aan Bouwbureau Jansman te worden gemeld. Het gebruik van deze tekening is voor eigen risico en aan de voorzette gegevens kunnen geen rechten worden ontleend.