

Alle maatvermenen in het werk, en op lekening, te controleren en nader af te stemmen door alle uitvoerenden. De afmetingen van de eventuele bestaande bouwonderdelen zijn zo waarheidsgetrouw mogelijk vastgelegd. De maten zijn eventueel overgenomen van de originele bouwtekeningen. De afmetingen van de diverse ruimten, wanden en wandopeningen zijn zo exact mogelijk opgenomen en/of aangegeven op lekening. Theoretisch ontbreekt hier geen garantie op praktisch resultaat, enige afwijkingen blijven mogelijk. De verantwoordelijkheid ligt bij de uitvoerende partijen.

Alle constructie-onderdelen volgens berekening constructief. De op lekening aangegeven oetelling van materialen en constructies dremsseneren volgens berekening constructief!!

Koosjen (1x1 2 Wm2 K)
kunststof ramen en deur
dubbele kierdichting

Deurbank - RJ-1-bi (Rc4 7 m2 KW)
vandenbergh
houten stijl en negeleuk, gevuld met isolatie
gips plafond op latjes

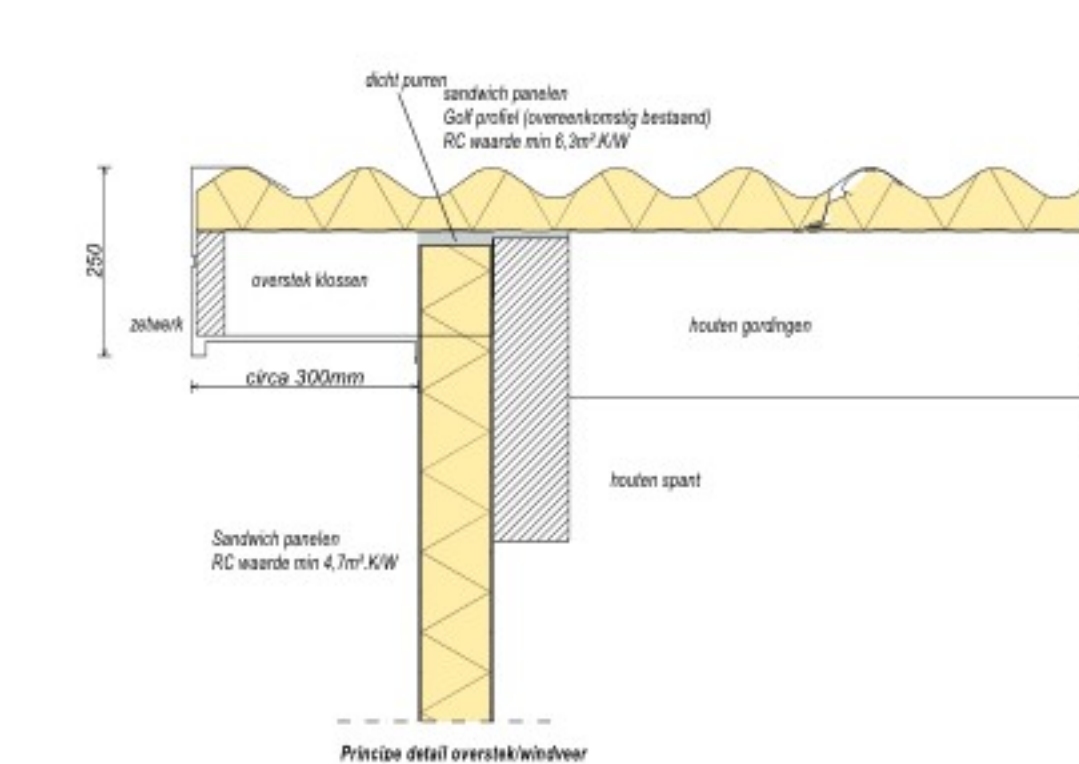
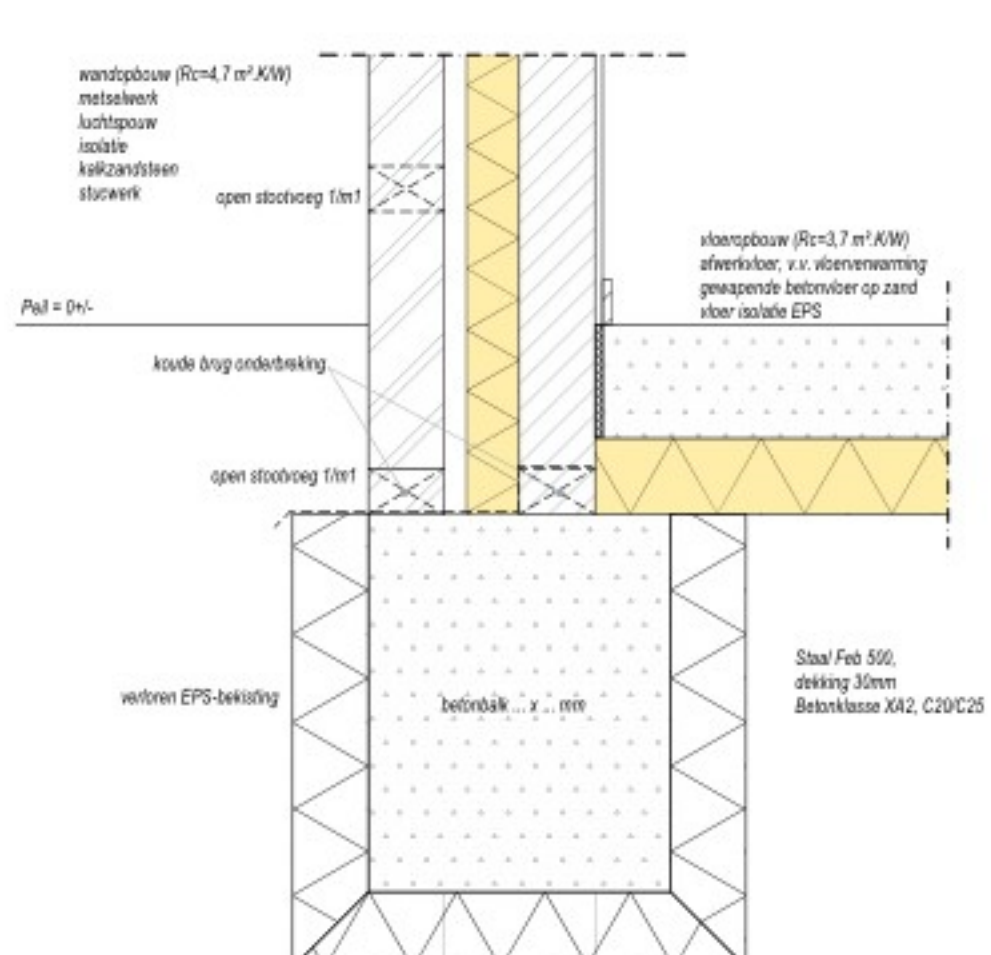
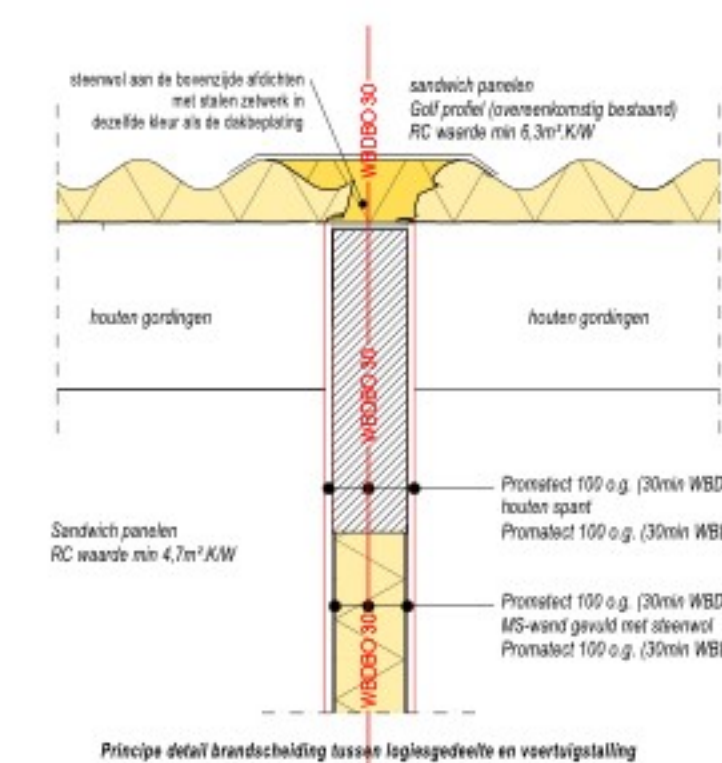
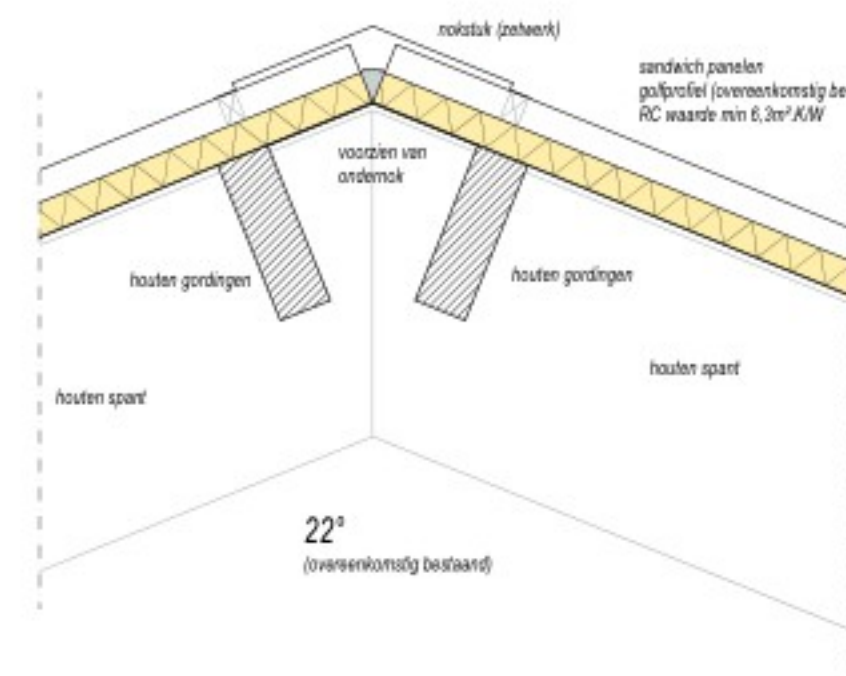
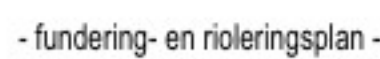
Wandbank - RJ-1-bi (Rc4 7 m2 KW)
bestaand wandpaneel
lichtschuif
H&B-frame, gevuld met isolatie
dempende laag
gips
sluwerk

Vloerbank (slechte gereid - RJ-1-bi (Rc3 7 m2 KW)
duivante isolatie
bestemd in het werk gesteld
afgeleverd, v.v. vloerwarming

Vloerbank (vrediging)
totaal verdiepingsover, houten balklaag met onderfament

electra	50 mm.	600-maalveld
water	50 mm.	1000-maalveld
telecom	50 mm.	600-maalveld
c.a.i.	32 mm.	600-maalveld

cl	closeput	Ø 110 mm
fo	fonteinje	Ø 40 mm
ga	goedsteen	Ø 50 mm
gr	grastafel	Ø 50 mm
bs	badpuck	Ø 50 mm
do	douche	Ø 50 mm
wem	wasmaschine	Ø 50 mm
vie	vulvebrasser	Ø 50 mm
wed	wasdroger	Ø 50 mm
ug	uitlosgoedsteen	Ø 50 mm
sp	scherbep	Ø 70 mm
hwa	hommelwastafel	Ø 110 mm
st	standstafel	Ø 110 mm
asp	aansluitpunt	Ø 50 mm
ont	ontslappingsstuk	
cp	controleput	
bel	beluchting	



Datum: 19-04-2024
Datum gewijzigd: 30-08-2024
Revisie:
Telefoon:
Project:
Aanbouw logiesgebouw, interne verbouw naar woning aan het Engeland 6 te Ane
Opdrachtgever:
Werksnummer:
2023-0350-05
Schaal 1:100, 1:50, 1:10
A0 / B41 x 1193mm
Bouw bureau Jansman
Prinses Julianastraat 21
17131 GSD, Castrum
0520 - 43 44 38
www.bouwbedrijfjansman.nl
e: ommert@bouwbedrijfjansman.nl