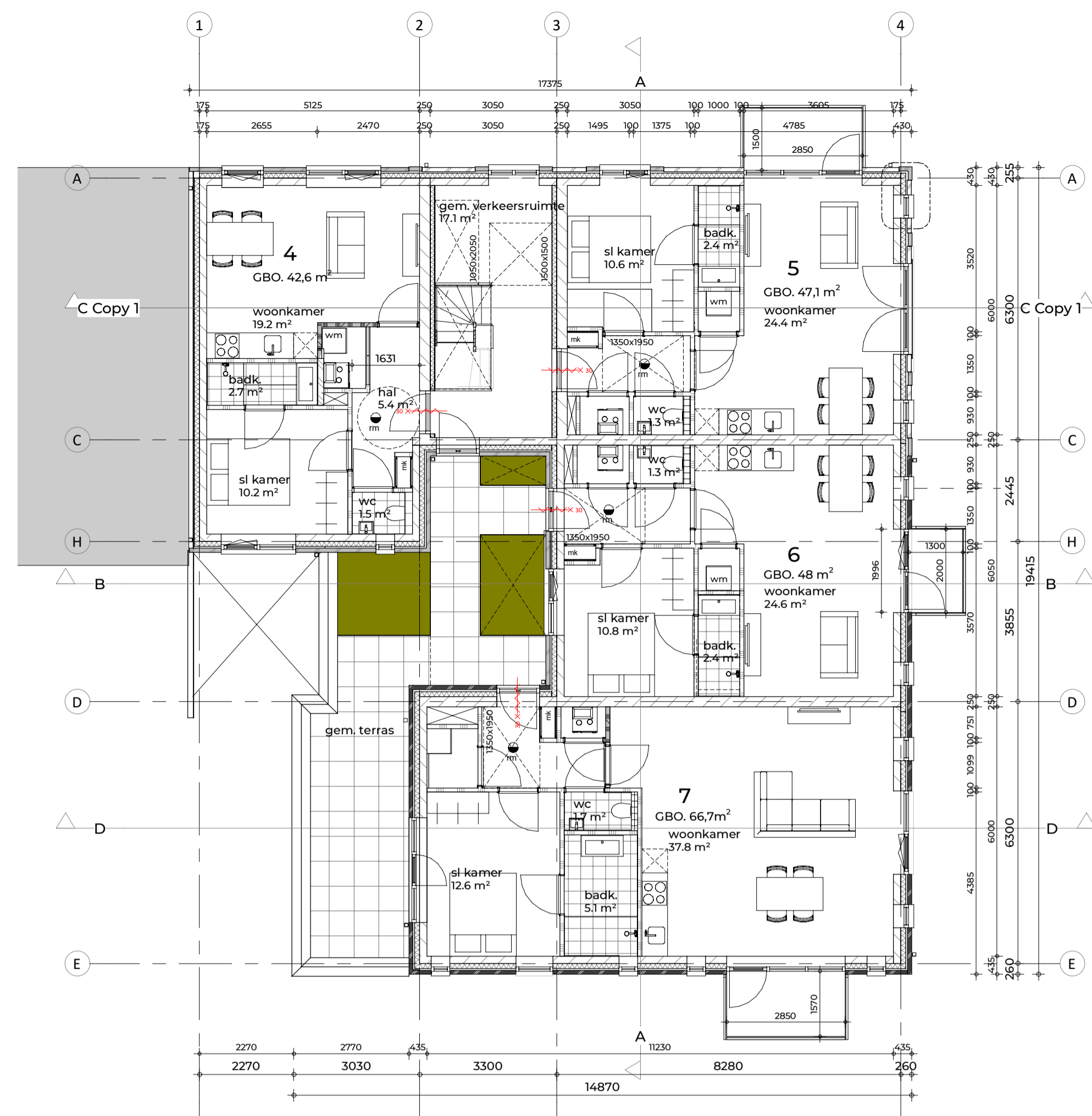
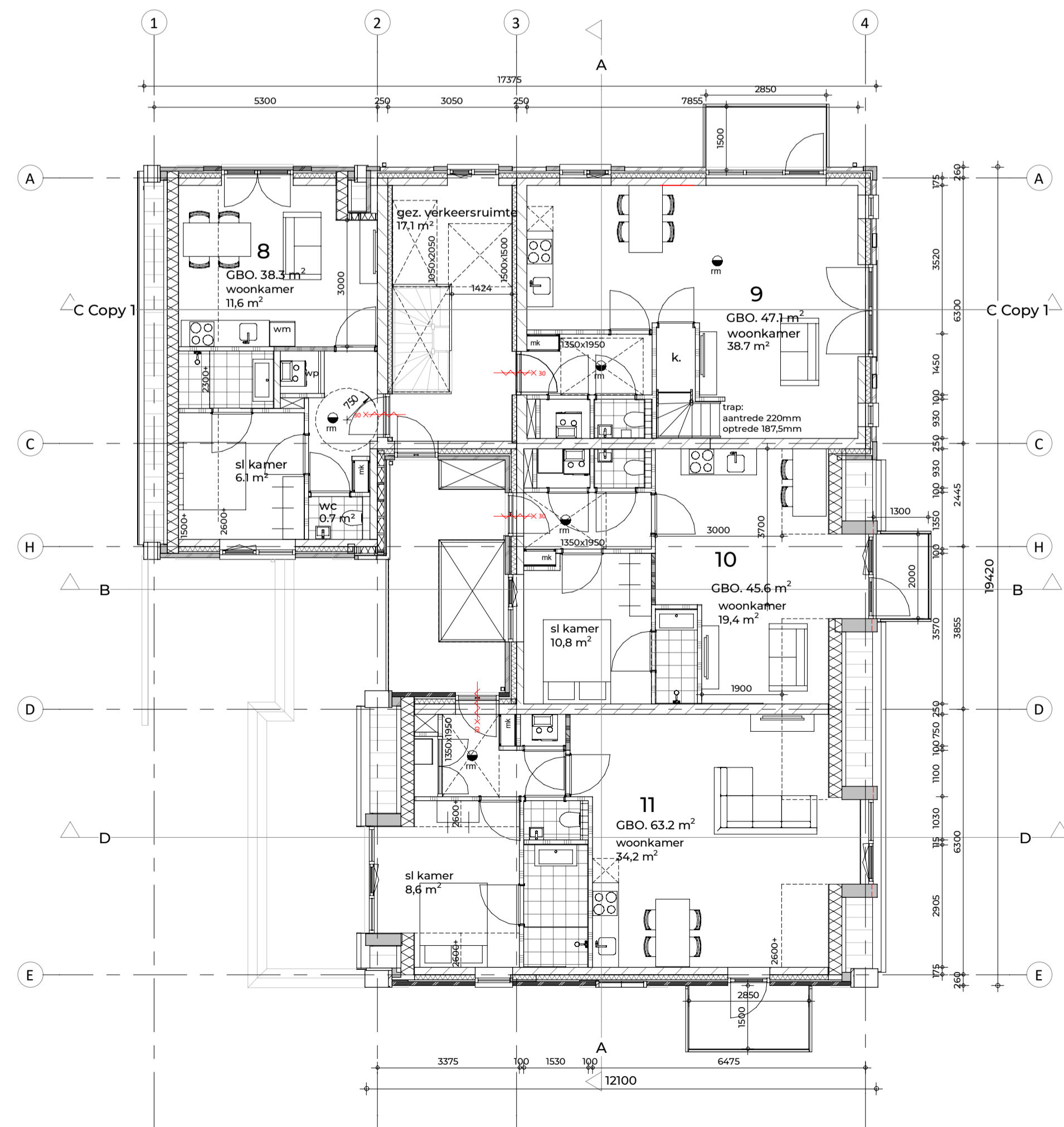


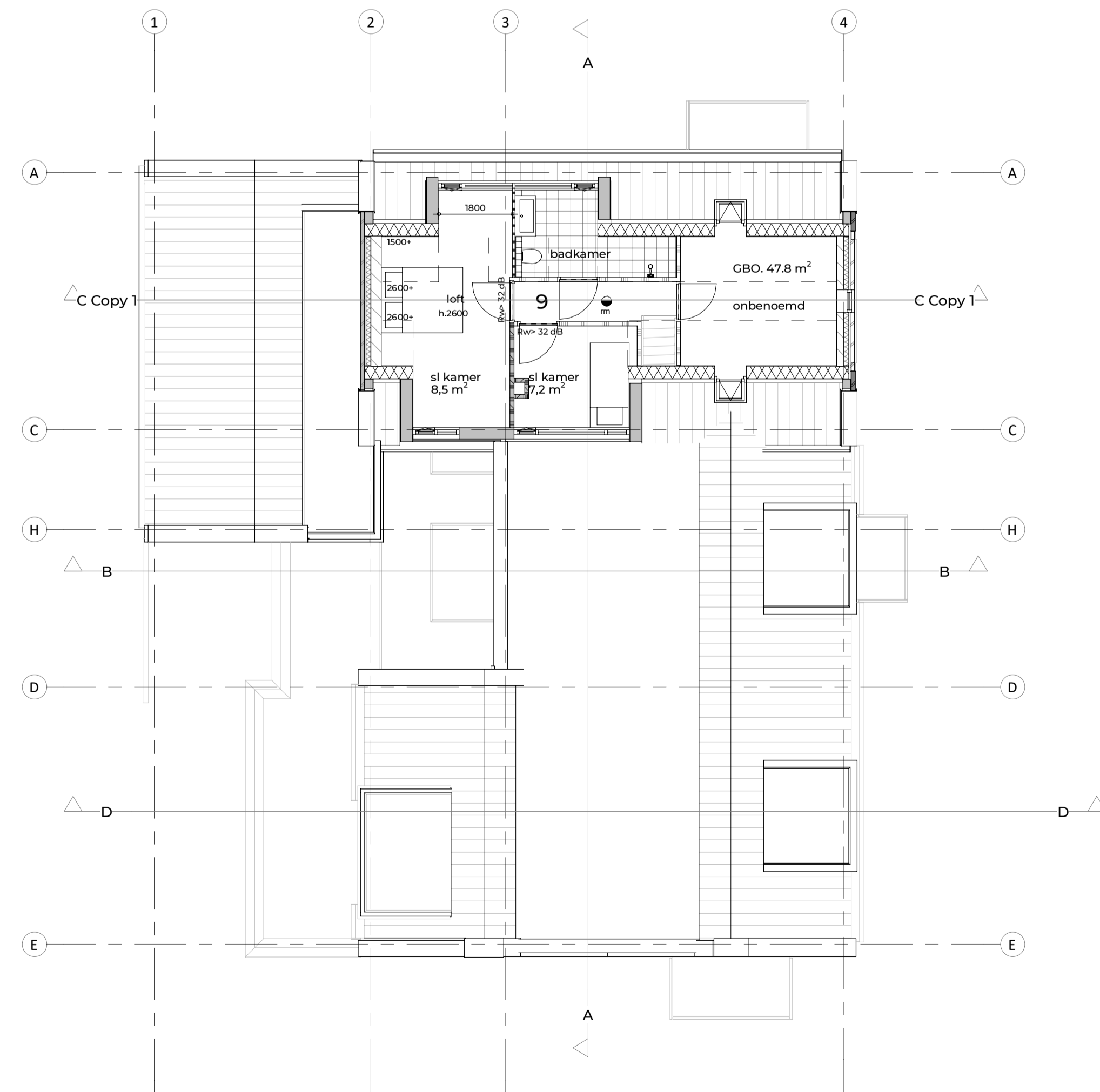
Begane grond



1e verdieping



2e verdieping



3e verdieping

RENVOOI

algemeen
hang en sluitwerk toepassen met minimale weerstandsklasse 2 (politiekeurmerk) vgs. afd. 2.15 B.B.
vrije doorgangsbreedte en hoogte van deuren min. uitvoeren vgs. afdeling 4.4 B.B.

voorzieningen voor het afnemen van energie, dient te voldoen aan afdeling 6.2 B.B. en de daarin gestelde NEN normen.

ter plaatse van dakdoorbrekingen/-openingen dakfolie toepassen volgens voorschriften leverancier

wateropname materialen (dient te voldoen aan art. 3.23)-vloer, wand, tegelwerk 1200+, 2100+ bij douche

factor v/d temperatuur nergens kleiner zijn dan het getal aangegeven in tabel 3.20 in artikel 3.22

bouwproducten en bouwstoffen voldoen aan de wettelijke kwaliteitseisen en zijn voorzien van CE markering of gelijkwaardig

bovenkant onderdorpel voordeur en toegangsdeur appartement op max 20mm+vl

kleuren, materialen en ruimteafwerking
zie de recentste FIER 'kleuren- & materiaalstaal'

geluidwering
geluidwering tegen geluid van buiten dient te voldoen aan afdeling 3.1

kenmerkende installatie-geluidsniveau van de in de woning gelegen installaties mag maximaal 30 dB zijn, volgens afdeling 3.2

geluidwering tussen ruimten dient te voldoen aan afdeling 3.4

trappen en balustraden
breedte trap min. 800 mm
aantrrede 220 mm
tredevlak 230 mm
optrede 188 mm

vrije hoogte 2300 mm boven gehele breedte trap leuning 900mm boven voorkant traprede trap en vloerscheiding conform afd. 2.3 t/m 2.5 B.B.

balustrade bk 1000mm boven de afgewerkte vloer spijlen tot op de vloer, hart-op-hart 100 mm

RENVOOI BOUWKUNDIG

- = metselwerk 01
- = metselwerk 02
- = isolatie
- = kalkzandsteen
- = lichte scheidingswand
- = lichte scheidingswand, zwaar

brandveiligheid
brand-/rookdetectie conform afd. 6.5 B.B.
rookmelder aangesloten op elektriciteitsnet (240V met accu als secundaire stroomvoorziening (NEN2555)

constructie min. uitvoeren conform afd. 2.2 B.B.
loopaftand (vluchten) conform afd. 2.12, 2.13 en 4.4 B.B.

bestrijping van brand conform afd. 2.21 B.B.

ter beperking van rookproductie en brandvoortplanting dienen toegepaste materialen minimaal te voldoen aan o.a. afd. 2.9, 2.10, 7.1 B.B.

luchtverversing
toe- en afvoer verse lucht door middel van mechanische ventilatie.

meterruimte wordt natuurlijk geventileerd d.m.v. spleet onder de deur en rooster boven de deur cap. 2,0 liter/s

in de uitwendige scheidingsconstructie geen openingen >0,01m. uitzondering voor; luchtverversing, rookgas-afvoer en ont-en beluchting van het riool

lucht dichtheidsklasse II van gebouw, i.c.m. o.a. kevelend hang-en sluitwerk en dichtgelast kozijn- en draaideelkader

gemeenschappelijke verkeersruimte vgs. NEN1087 uitv. met niet-afsluitbare ventilatievoorz. min. 0,5l/s/m2

toe-en afvoerleidingen
hemelwater afvoeren naar infiltratievoorzieningen op eigen terrein

hoofdaannemer dient min. 3 weken voor aanvang werkzaamheden de gemeentelijke instantie te voorzien van installatiestukken

riolering conform NEN3215 en NPR3216, vorstvrij, afschot 5mm/m

constructie
voor exacte constructieprincipes, detaillering, afmetingen o.d. zie de stukken van de constructeur



OPDRACHTGEVER:
Slichthorsterweg 33
3862NN Nijkerk

PROJECT:
Klein stedelijk wonen op de hoek van de Torenstraat-Koetsendijk

GETEKEND: **DATUM:** 19-07-2022

SCHAAL: 1:100 **GEWIJZIGD:** a, b, c

TEKENING:
plattengronden
omgevingsvergunning

PROJECTNR: 20-058 **TEKNR:** OV-01