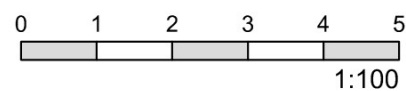


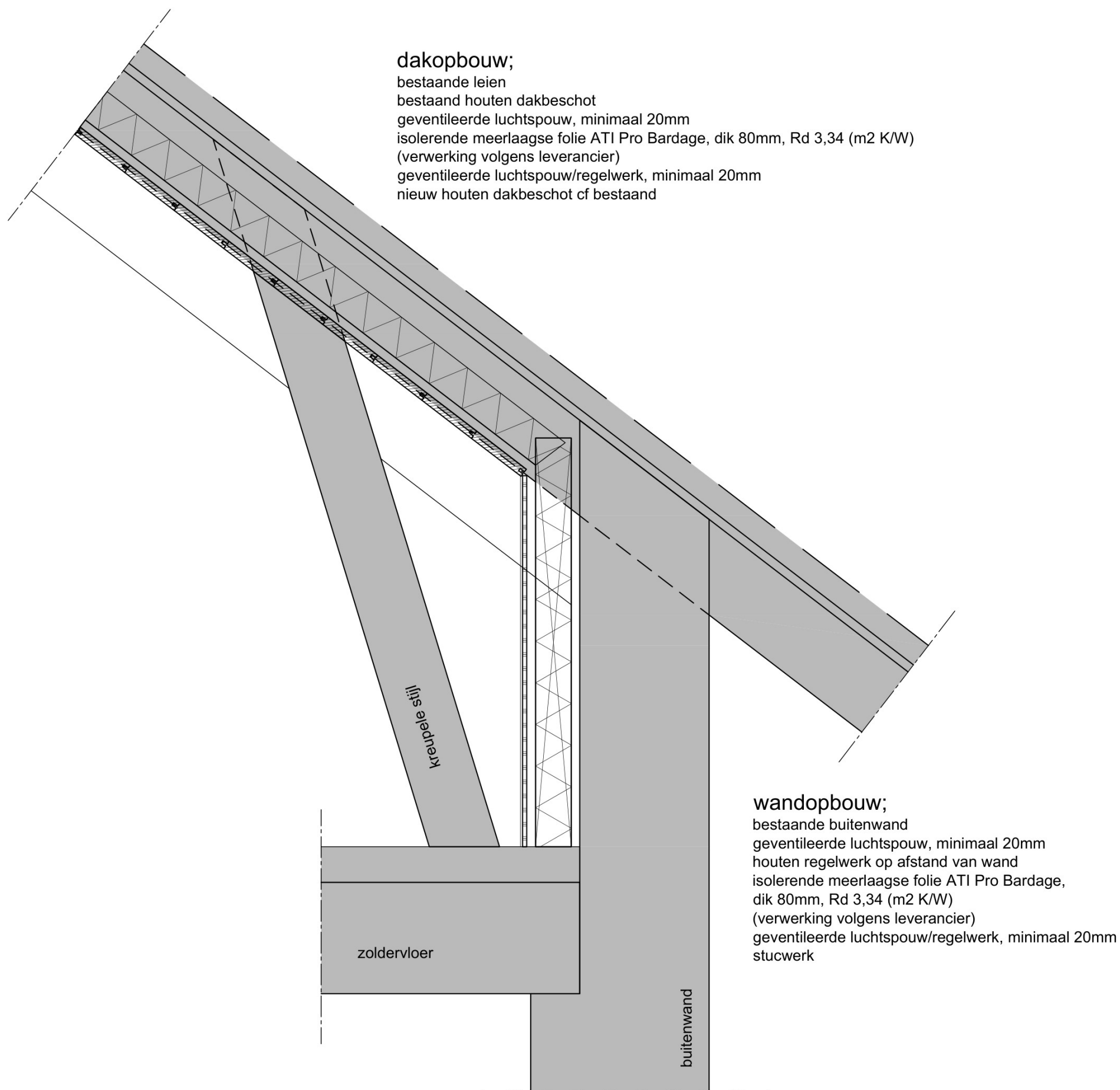
## nieuwe situatie doorsnede



datum:  
projectnummer:

14-05-2025  
2526

**ASLOVEN**  
ARCHITECTUUR



**dakopbouw;**  
bestaande leien  
bestaand houten dakbeschot  
geventileerde luchtsponw, minimaal 20mm  
isolerende meerlaagse folie ATI Pro Bardage, dik 80mm, Rd 3,34 (m2 K/W)  
(verwerking volgens leverancier)  
geventileerde luchtsponw/regelwerk, minimaal 20mm  
nieuw houten dakbeschot cf bestaand

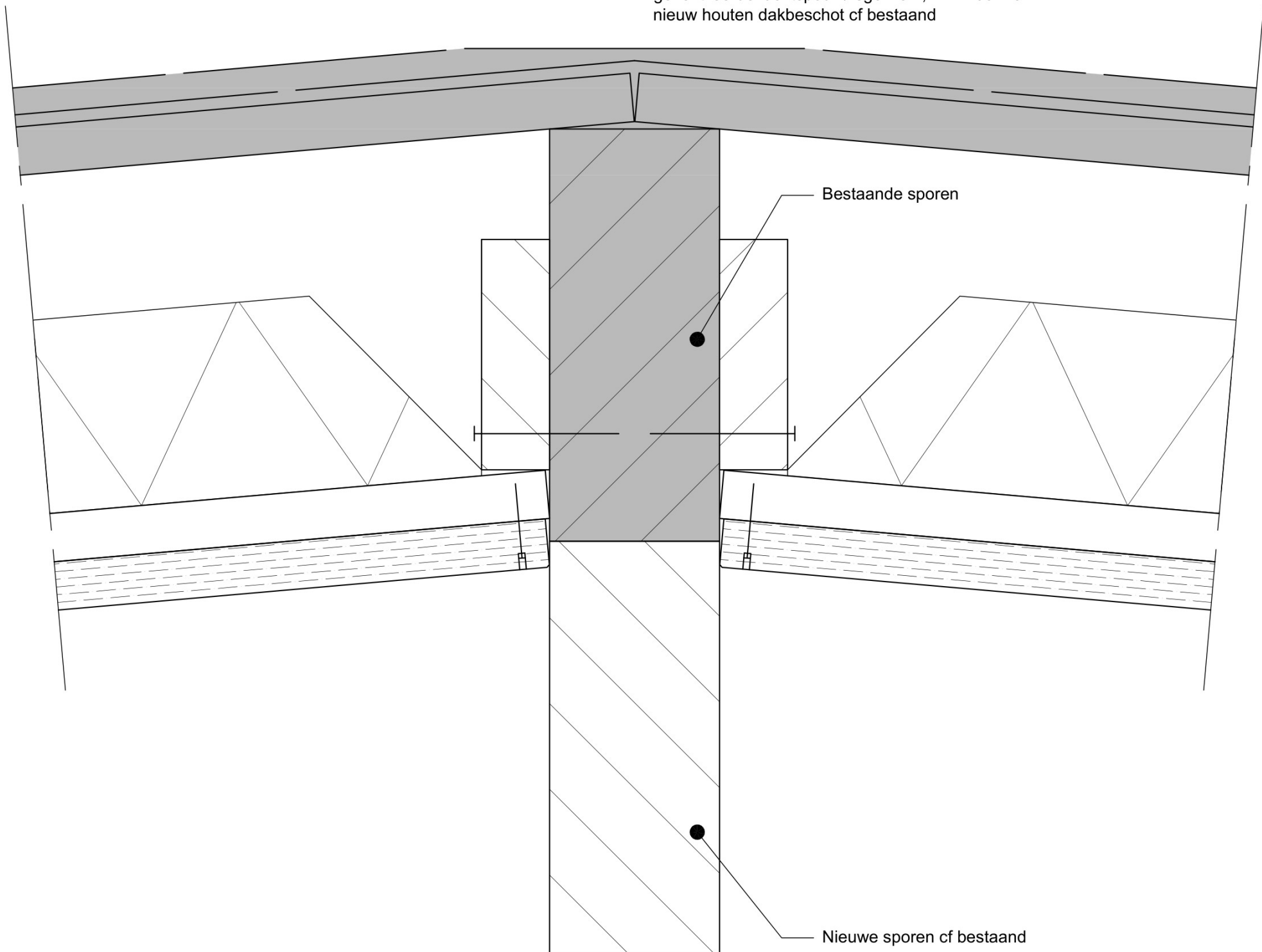
**wandopbouw;**  
bestaande buitenwand  
geventileerde luchtsponw, minimaal 20mm  
houten regelwerk op afstand van wand  
isolerende meerlaagse folie ATI Pro Bardage, dik 80mm, Rd 3,34 (m2 K/W)  
(verwerking volgens leverancier)  
geventileerde luchtsponw/regelwerk, minimaal 20mm  
stucwerk

Verticaal detail t.p.v. aansluiting dak-wand

297n

alle maatvoeringen en constructies in het werk te controleren  
constructies volgens berekening en tekening constructeur

dakopbouw;  
bestaande leien  
bestaand houten dakbeschot  
geventileerde luchtsponw, minimaal 20mm  
isolerende meerlaagse folie ATI Pro Bardage, dik 80mm, Rd 3,34 (m2 K/W)  
(verwerking volgens leverancier)  
geventileerde luchtsponw/regelwerk, minimaal 20mm  
nieuw houten dakbeschot cf bestaand

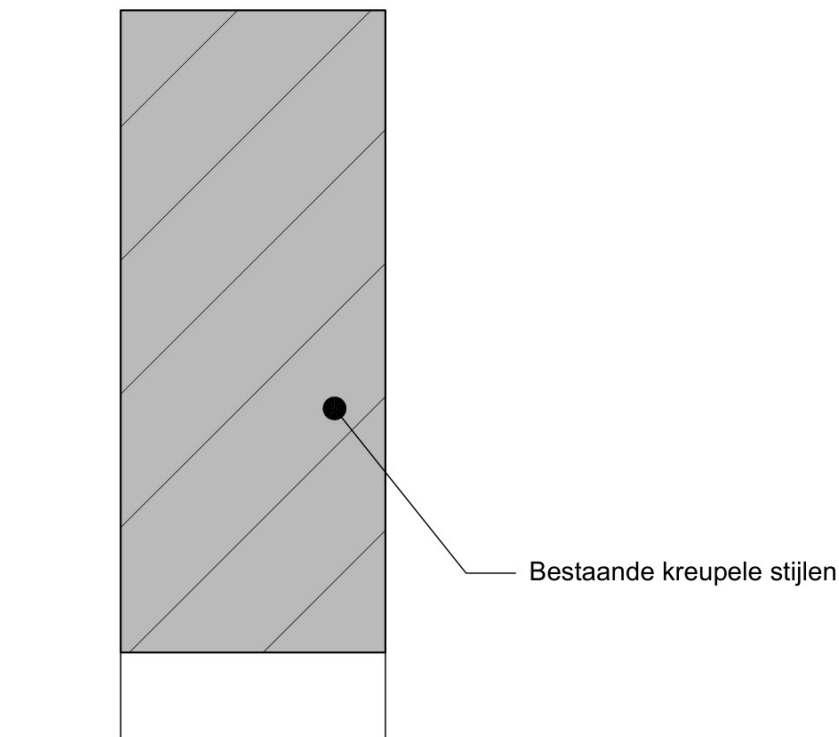
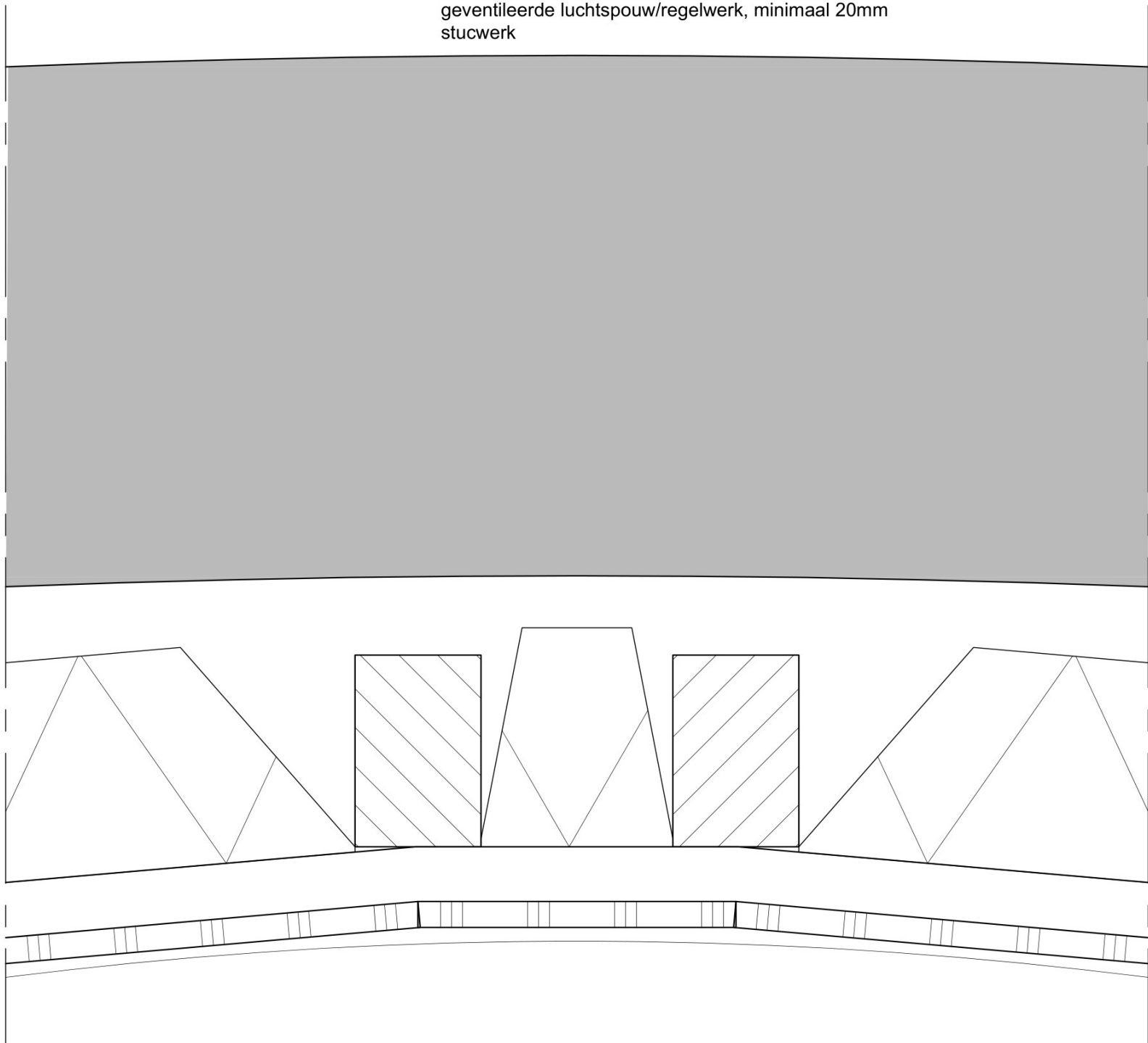


Horizontaal detail t.p.v. houten sporen/dak

298n

alle maatvoeringen en constructies in het werk te controleren  
constructies volgens berekening en tekening constructeur

wandopbouw;  
bestaande buitenwand  
geventileerde luchtpouw, minimaal 20mm  
houten regelwerk op afstand van wand  
isolerende meerlaagse folie ATI Pro Bardage, dik 80mm, Rd 3,34 (m2 K/W)  
(verwerking volgens leverancier)  
geventileerde luchtpouw/regelwerk, minimaal 20mm  
stucwerk



Horizontaal detail t.p.v. kreupele stijlen

299n

alle maatvoeringen en constructies in het werk te controleren  
constructies volgens berekening en tekening constructeur