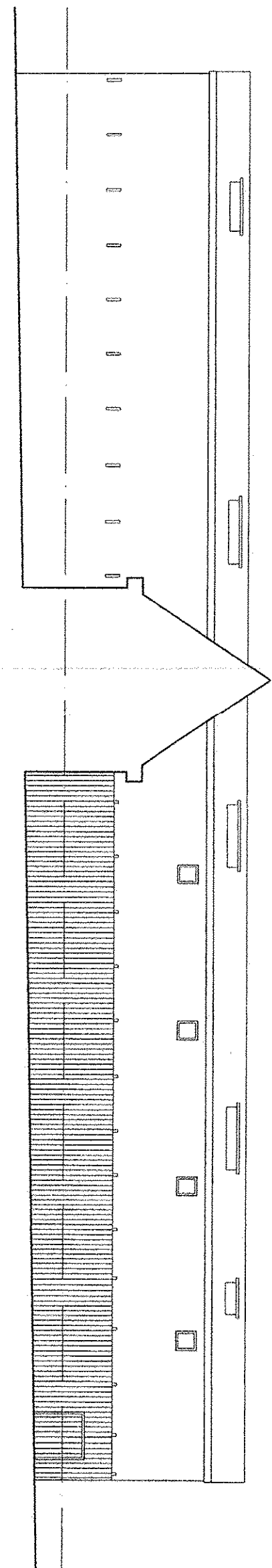
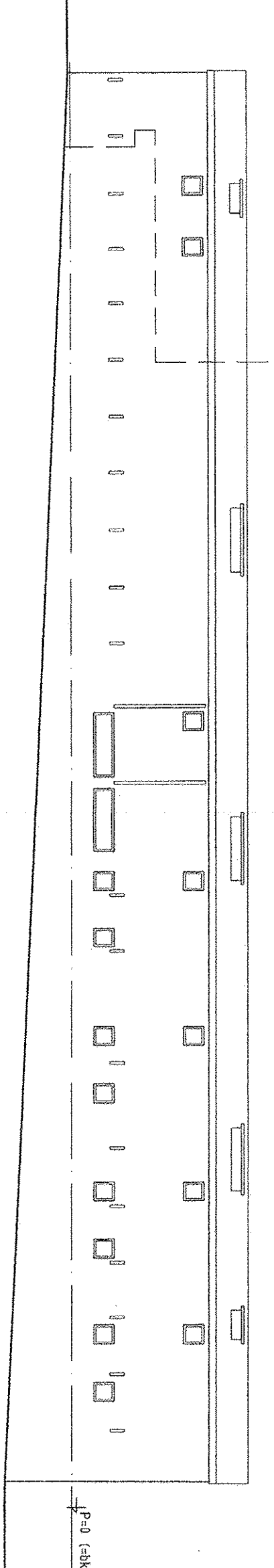


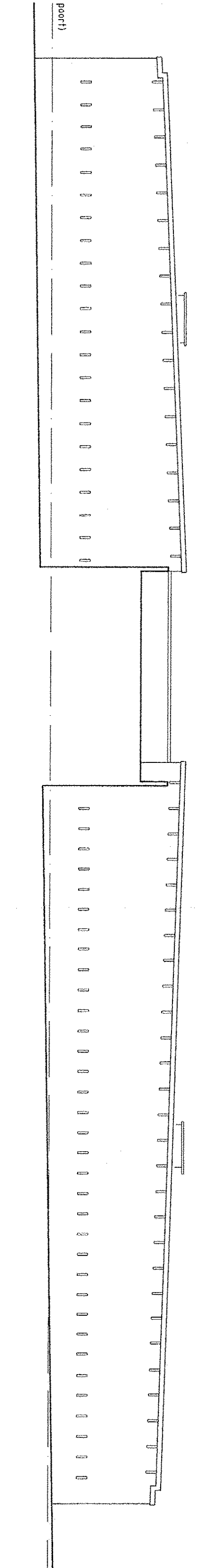
westgevel



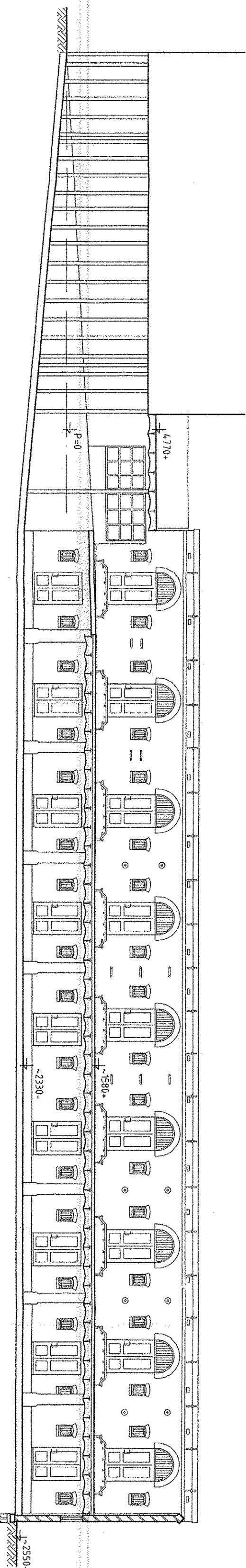
zuidgevel



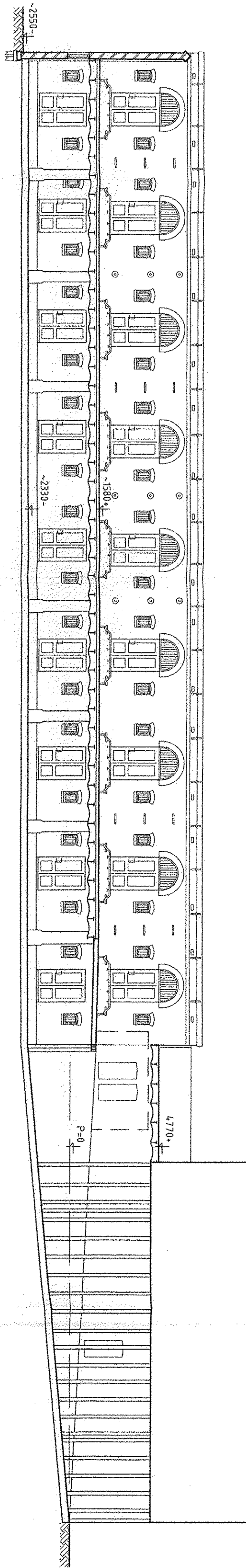
noordgevel



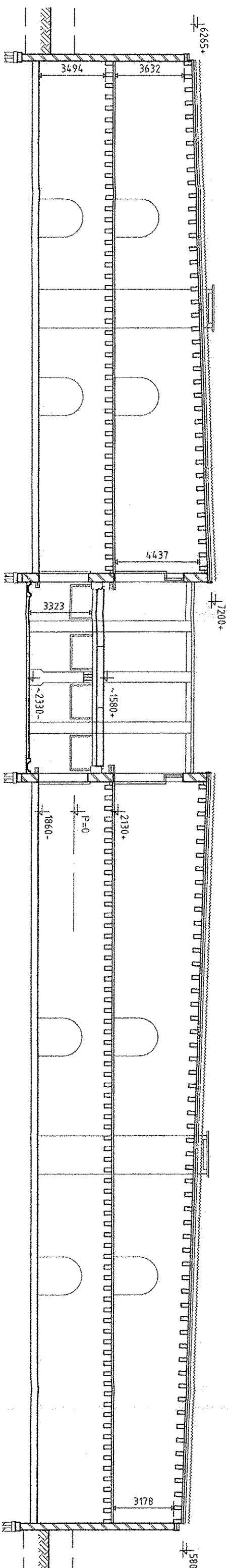
oostgevel



doorsnede A



doorsnede C



doorsnede B

gemeente Rotterdam
afdeling Stedelijke Monumentenzorg
Hoofd afdeling Bouw en Monumenten
2. 2. MEI 2000
Gedeponeerd bij de
Gedeponeerd bij de
Gedeponeerd bij de

993376433076124052000
Hoofd afdeling Bouw en Monumenten

gemeente Rotterdam
afdeling Stedelijke Monumentenzorg
Bouw en Monumenten
Schiedamschen dijk 13
van de BEOORDEELINGSCOMMISSIE
d.d. 3 1 MEI 1899
Gedeponeerd bij de
Postbus 6699 3002 AE Rotterdam

bestaande toestand

WESTELIJK HANDELSTERREIN

ROTTERDAM

opdrachtgever: nv maatschappij voor opslag en handelssterreinen te rotterdam
architectenbureau van der weerd bv
bestaat: doorsneden + gevels
getekend: gewijzigd d.d.

datum: 22/02/1999
schied: 1:200
A'DRESSANT
9
4

tekeningnr.: 4