



# ONTWIKKELING TERREIN FAM. SCHUTTE

Herinrichting Oude Wezeveldseweg 13 en 17 te Twello  
en de realisatie van een nieuwe erflocatie

Opdrachtgever

Datum

Getekend

i.s.m.

Architecten

Planeconoom

Ecologie

20-05-2025

Schipper douwes

**toft**

landschapsontwerp

Toft landschapsontwerp

Nijlandweg 2a - 7251 KK

Vorden

# OUDE WEZEVELDSEWEG te TWELLO overzicht situatie omgeving - *bestaand*

Indicatieve schaal: 1:5000 (A3)



### Nieuwe ontwikkelingen: Aanleiding

De familie Schutte heeft op hun terrein aan de Oude Wezeveldseweg diverse plannen voor ogen. De aanleiding hiervoor is het transformatie van de agrarische bedrijfsvoering van melkveebedrijf naar akkerbouw. De verandering houdt de sloop van meerdere agrarische gebouwen op twee locaties in. Voor in de plaats worden een aantal woningen gebouwd. Op hoofdlijnen vinden de volgende veranderingen plaats:

#### Oude Wezeveldseweg 13

Dit is een bestaand erf en hier worden er twee schuren gesloopt. De woning en één schuur blijven gehandhaafd om het akkerbouwbedrijf te dienen. Een gedeelte van één van de te slopen schuren blijft bovendien bestaan om te renoveren.

#### Oude Wezeveldseweg 17

Dit is een bestaand erf en omvat eigenlijk twee woningen: nr. 17 en nr. 19. Oude Wezeveldseweg 19 behoort kadastraal gezien niet tot het te ontwikkelen terrein (is wel in eigendom van familie). Niettemin wordt rekening met deze bestaande woning gehouden bij het opstellen van de nieuwe erfinrichting. Op dit erf staan meerdere schuren en kuilplaatsen, welke allemaal gesloopt worden. Voor in de plaats worden er drie woningen gebouwd.

#### Locatie 'punt weide'

Deze weide is onbebouwd en vormt de locatie voor een nieuw erf. Hier worden er twee woningen gerealiseerd in een natuurlijke setting.

Deze rapportage stelt nieuwe erfinrichtingen voor, met als uitgangspunten:

- de cultuurhistorie van het landschap (en de bestaande erven)
- het woonplezier van bestaande en toekomstige bewoners
- de verhoging van de biodiversiteit

	Bestaande groene elementen
	Agrarisch
	Natuur
	Functie anders dan natuur/agrarisch
	Erf/tuin
	Grens te ontwikkelen terrein
	Te handhaven gebouw
	Te slopen gebouw

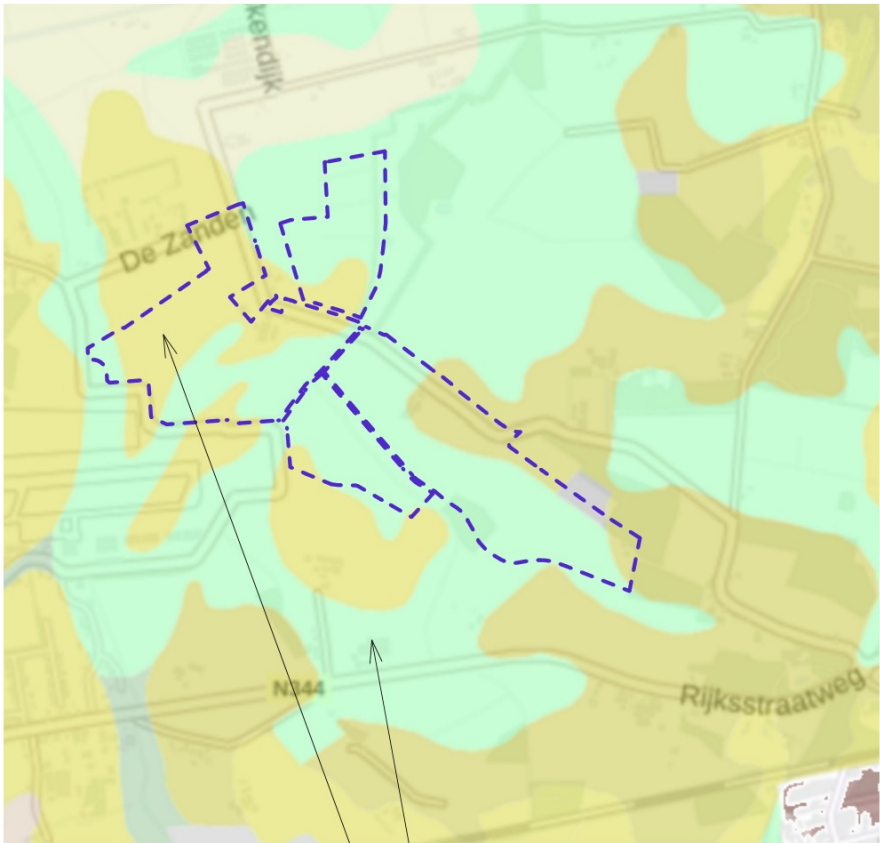


Opdrachtgever Fam. Schutte  
Datum 20-05-2025  
Bladnr. 1/13  
Getekend J.Cundall  
Onderlegger: BGT 17-11-2023

**toft**  
landschapsonwerp  
Toft landschapsonwerp  
Nijlandweg 2a - 7251 KK  
Vorden  
06 - 30 25 69 70  
jcundall@toftontwerp.nl  
www.toftontwerp.nl

# OUDE WEZEVELDSEWEG te TWELLO abiotische basis

Geomorfologie

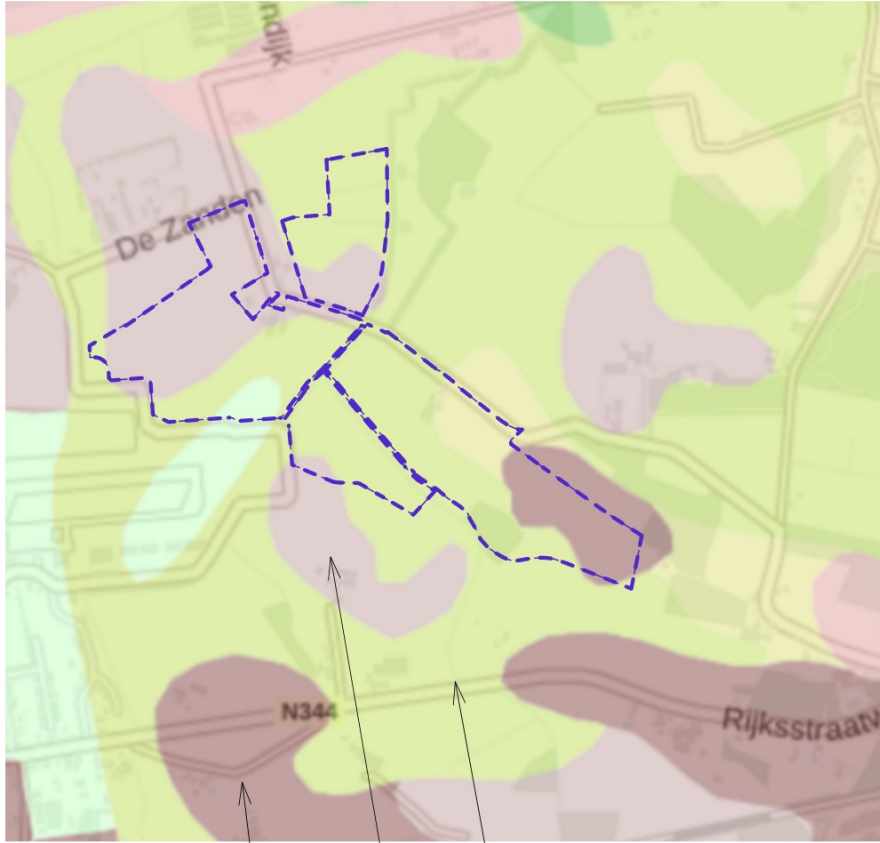


Bron: bodemdata.nl

Vlakte van rivierafzettingen

Dekzandrug

Bodem



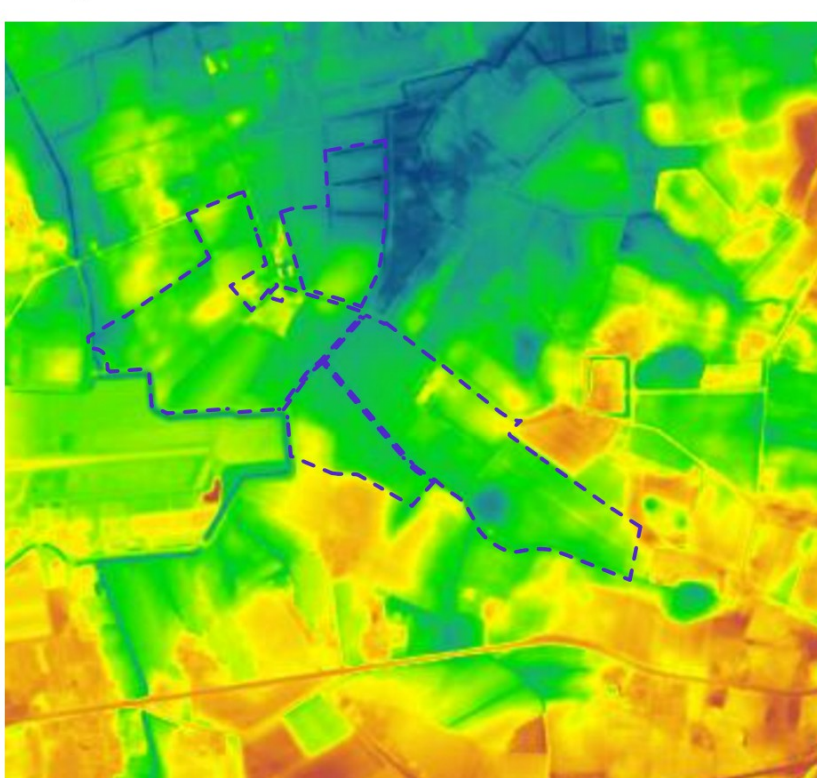
Bron: bodemdata.nl

zavel en lichte klei

Laarpodzolgronden; lemig  
fijn zand

Hoge bruine  
enkeerdgronden

Hoogte kaart



Bron: ahn.nl

## De oorsprong van het landschap

Het terrein bevindt zich op de overgang tussen twee gebieden; ten noorden ligt een laag-gelegen vlakte van rivier afzettingen, ten zuiden een hogere-gelegen dekzandgebied.  
Het terrein zelf kent dus een afwisseling van de lagere gelegen rivierafzettingen (zavel en lichte klei) en verspreide hogere-gelegen vlekken van dekzandruggen (lemig fijn zand).



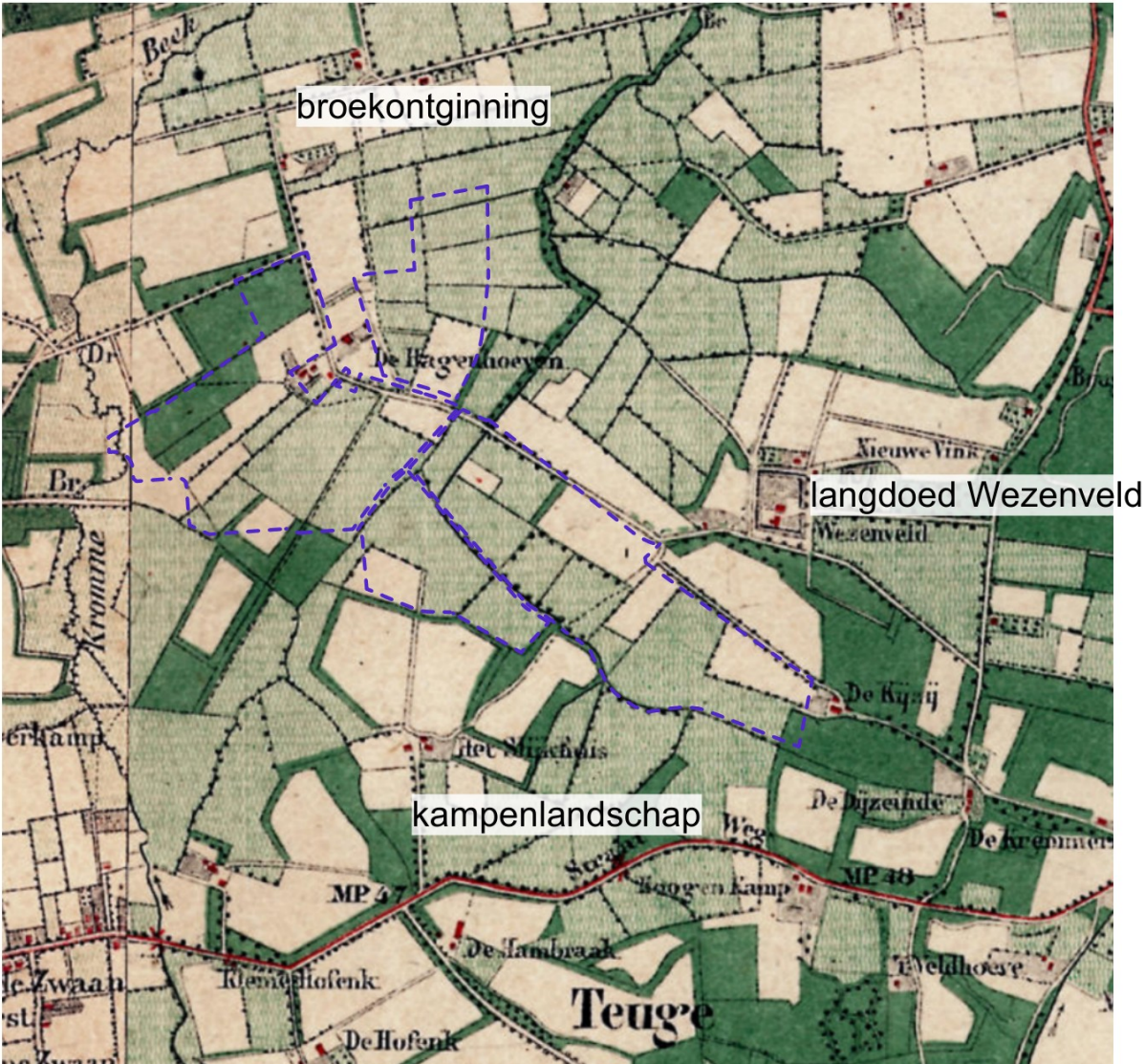
Opdrachtgever Fam. Schutte  
Datum 20-05-2025  
Bladnr. 2/13  
Getekend J.Cundall  
Onderlegger: nvt

**toft**  
landschapsonwerp  
Toft landschapsonwerp  
Nijlandweg 2a - 7251 KK  
Vorden  
06 - 30 25 69 70  
jcundall@toftontwerp.nl  
www.toftontwerp.nl

# OUDE WEZEVELDSEWEG te TWELLO historische ontwikkeling

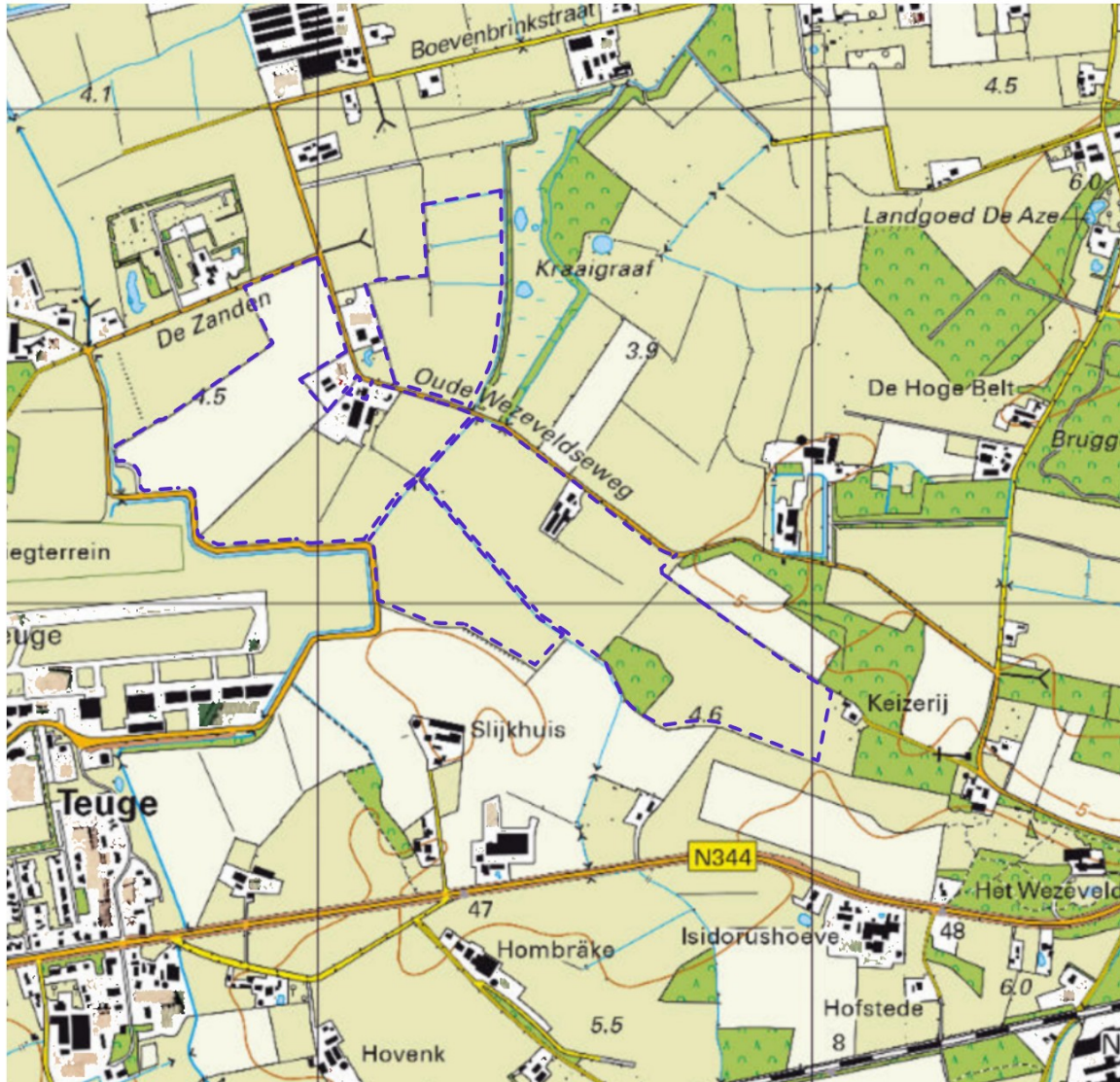
Indicatieve schaal: 1:5000 (A3)

anno 1875



Bron topografische kaarten: [topotijdreis.nl](http://topotijdreis.nl)

heden



## De historische ontwikkeling van het landschap

De abiotische kenmerken van het landschap zien we terug in de ontwikkeling van het cultuurlandschap.

In de omgeving zijn de lagere-gelegen rivierafzettingen relatief vroeg ontgonnen en kennen een rationele verdeling; dit landschap kennen we als een broekontginningslandschap. De hogere-gelegen gronden zijn volgens verwachting ook vroeg ontgonnen en kennen een organische opbouw; dit landschap kennen we als een kampenlandschap. Ten oosten van het terrein ligt Landgoed Wezenveld, met overwegend veel bos.

Het noordelijke gedeelte van het terrein kent de rationele opbouw van het broekontgonningslandschap; de percelen zijn grotendeels haaks op de Oude Wezeveldseweg georiënteerd. De percelen draaien met de bocht in deze weg mee en daarmee wijken ze wel wat af van de strakke verkaveling van de uitgestrekte broekontginning, oftewel het polderlandschap, ten noorden gelegen. Het zuidwest gedeelte van het terrein steekt zich als het waren het kampenlandschap in waardoor de perceelsgrenzen hier een wat meer onregelmatige structuur hebben.

De te ontwikkelen erven, en ook de 'punt weide' waar het nieuwe erf komt te liggen, bevinden zich in het broekontginngsgebied. De erfinrichtingen dienen de kenmerken van dit landschap dus te hanteren en waar mogelijk te versterken.



Opdrachtgever	Fam. Schutte
Datum	20-05-2025
Bladnr.	3/13
Getekend	J.Cundall
Onderlegger:	nvt

**toft**  
landschapsonwerp  
Toft landschapsonwerp  
Nijlandweg 2a - 7251 KK  
Vorden  
06 - 30 25 69 70  
j.cundall@toftontwerp.nl  
www.toftontwerp.nl

# OUDE WEZEVELDSEWEG te TWELLO waarden en kansen, toelichting nieuwe erfinrichtingen

Indicatieve schaal: 1:5000 (A3)

## Waarden van het broekontginningslandschap die dienen behouden te worden (of versterkt)

(bron Notitie Ruimtelijke kwaliteit Veranderende Erven, Gemeente Voorst)

### Opbouw landschap

- Open landschap
- Beplanting volgt wegen en perceelsgrenzen
- Grensbeplanting tast openheid niet aan (bomen singels i.p.v. struweel)
- Erven liggen soms kort aan de weg, soms op enige afstand

### Erfopbouw

- Rationele opzet erven
- Gebouwen volgen de lijnen van het landschap
- Aanwezige bebouwing is leidend voor de orientatie van nieuwbouw
- Forse erfbeplanting bevindt zich op de noord- of westgrens
- Voorerf georiënteerd aan weg
- Achtererf losse bomen en kleine groepen van bomen
- Er is één centrale inrit
- Er is één centrale erfverharding waaraan gebouwen zijn gekoppeld

## Toelichting nieuwe erfinrichtingen

### Oude Wezeveldseweg 17

- De nieuwe bebouwing volgt de lijnen van de huidige bebouwing
- De oostgrens van het erf blijft transparant
- Nieuw te realiseren 'dichte' beplanting (struweel groepen) vinden plaats enkel centraal op het erf i.v.m. privacy onderling
- Op het achtererf zijn enkele losse bomen, verankerd op de perceelsgrenzen
- Voor alle gebouwen horend bij het te ontwikkelen terrein is er één centrale oprit (nieuw te realiseren)
- Er is één centrale verharding waaraan alle gebouwen gekoppeld zijn
- De gebouwen zijn achter de bestaande gebouwen gesitueerd. De nieuwe gebouwen hebben geen traditionele voortuinen; die behoren tot de bestaande woningen aan de weg
- Van de drie nieuwe woning is er één woning te onderscheiden als focus punt op het achtererf (woning 3 op de schets). Deze vindt plaats in de verlenging van de nieuw aan te leggen oprit.
- De woningen zijn gepositioneerd op het erf zodat bewoners maximaal privacy ervaren. Ze hebben in mindere of meerdere maten uitzicht richting de omgeving

### *Uitzonderlijk uitgangspunt*

- *Het ten zuiden gelegen vliegveld Teuge vormt een uitgangspunt bij de inrichting. Bebouwing mag de geluidsgrens niet overschrijden*
- *Er is gekozen om het vliegveld af te schermen middelen een dichte bosje met struweel rand; de zuidelijke grens van het erf is als uitzondering op de regel daarom meer gesloten van karakter*

### De punt weide

- De nieuwe bebouwing volgt de lijnen van de weg en de oostgrens
- De oostgrens van het erf blijft grotendeels transparant, enkele struweel groepjes vormen de overgang naar het natuurgebied.
- Nieuw te realiseren 'dichte' beplanting (struweel groepen) vindt plaats centraal op het erf i.v.m. privacy onderling.
- Op het achtererf zijn enkele losse bomen, verankerd op de perceelsgrenzen
- Voor alle gebouwen is er één centrale oprit en erfverharding
- De gebouwen liggen op circa 50-55m afstand van de weg, en zijn daarmee te vergelijken met Oude Wezeveldseweg 21
- Een hoogstamfruitboomgaard scheidt de weg van het erf; het erf blijft goed zichtbaar en de hoofdwooning heeft een sterk verband met de weg
- De woningen zijn gepositioneerd op het erf zodat bewoners privacy ervaren. Beide woningen genieten van prachtige uitzichten richting de omgeving en het natuurgebied
- De rij knotwilgen langs de westgrens wordt verlengd waardoor deze lijn in het landschap versterkt wordt
- De oprit volgt de nabije perceelsgrens en versterkt nog meer deze lijn in het landschap

### *Uitzonderlijk uitgangspunt*

- *Het ten westen gelegen bedrijf vormt een uitgangspunt bij de inrichting. Bebouwing mag de geluidsgrens niet overschrijden.*

### Oude Wezeveldseweg 13

- Waar de schuren hebben gestaan wordt een natuurlijke poel gegraven. Om de biodiversiteit op dit erf te vergroten is ervoor gekozen om een struweel haag te planten langs de eiken. Het bebouwde gedeelte van het erf blijft wel nog steeds goed zichtbaar vanaf de weg/in de omgeving.
- Losse bomen vinden plaats op het achtererf

Opdrachtgever	Fam. Schutte
Datum	20-05-2025
Bladnr.	4/13
Getekend	J.Cundall
Onderlegger:	nvt

**toft**  
landschapsonderwerp  
Toft landschapsonderwerp  
Nijlandweg 2a - 7251 KK  
Vorden  
06 - 30 25 69 70  
jcundall@toftontwerp.nl  
www.toftontwerp.nl

# OUDE WEZEVELDSEWEG te TWELLO overzicht situatie omgeving - *nieuw*

Indicatieve schaal: 1:5000 (A3)



*Bestaande groene elementen*

*Nieuw te realiseren groene elementen en natuur*

(De nieuw te realiseren groene elementen en natuur beschreven (a t/m e) brengt in kaart het inrichtingsplan van Boer en Natuur Veluwe)

- a. Bosje en struweel rand
- b. Uitbreiding bestaand bosje incl. struweelrand
- c. Knotwilgenrij naast sloot waterschap ('Blinde Beek')
- d. Solitaire boom (naast sloot)
- e. Restant van de puntweide: botanisch hooilandbeheer

*Agrarisch*

*Bestaand natuur*

*Functie anders dan natuur/agrarisch*

*Erf/tuin*

*Nieuw te realiseren gebouw*

*Te handhaven gebouw*

*Grens te ontwikkelen terrein*

*Mogelijke Koppelkansen*

1. Aanleg natuurvriendelijke oevers van de sloot. Uitvoering door grondeigenaar het waterschap indien gewenst.
2. Realisatie (informeel) fietspad tussen de Oude Wezeveldseweg en het vliegveld (Tinus Ooms pad). Uitvoering door de gemeente indien gewenst.
3. Doortrekken bomenrij langs de Oude Wezeveldseweg. Uitvoering door de gemeente als eigenaar van de bestaande bomenrij (indien gewenst).



Opdrachtgever Fam. Schutte  
Datum 20-05-2025  
Bladnr. 5/13  
Getekend J.Cundall  
Onderlegger: BGT 17-11-2023

**toft**  
landschapsonwerp  
Toft landschapsonwerp  
Nijlandweg 2a - 7251 KK  
Vorden  
06 - 30 25 69 70  
jcundall@toftontwerp.nl  
www.toftontwerp.nl

# OUDE WEZEVELDSEWEG te TWELLO schetsontwerp erfinrichting nr. 17

Indicatieve schaal: 1:750 (A3)



## Gebouwen

### Bestaande

1. Woning nr. 19
2. Woning nr. 17

### Nieuw te bouwen

- 2a. Schuur van woning 2
3. Woning (max 750m<sup>3</sup>) Bijhorende schuur 3a
4. Woning (600m<sup>3</sup>). Bijhorende schuur 4a
5. Woning . Bijhorende inpandigeschuur 5a (gebouw in totaal max 850m<sup>3</sup>)

## Inritten en Verhardingen

### Bestaande en nieuw aan te leggen

6. Bestaande inrit voor woning 1 (nr. 19)
7. Nieuw aan te leggen inrit voor woningen 2 t/m 5
8. Bestaande inrit te verkleinen naar (fiets)pad
9. Nieuw aan te leggen centrale erfverharding
10. Bestaande erfverharding

## Bomen, struiklaag en hagen

### Bestaande (locaties indicatief)

11. Markante perenboom
12. Kleine fruitbomen
13. Bomenrij; dient waar nodig versterkt te worden
14. Eiken, met doorkijk onderdoor
15. Eiken
16. Wilgen en overige struweel langs grens
17. Solitaire walnoot

### Nieuw te planten (inheemse soorten)

18. Stuweel groep
19. Bosje en struweel rand (advies Boer en Natuur)
20. Solitaire bomen en overstaanders in groepen struweel (9 op het erf in totaal)
21. Hagen kniphooft 1,2m



Bestaande groene elementen



Nieuw te realiseren groene elementen



Contour te slopen gebouwen

P

Parkeerplaats (ongemarkeerd) op erf



Parkeerplaats in schuur



Opdrachtgever Fam. Schutte  
Datum 20-05-2025  
Bladnr. 6/13  
Getekend J.Cundall  
Onderlegger: BGT 17-11-2023

**toft**

landschapsonwerp  
Toft landschapsonwerp  
Nijlandweg 2a - 7251 KK  
Vorden  
06 - 30 25 69 70  
jcundall@toftontwerp.nl  
www.toftontwerp.nl

# OUDE WEZEVELDSEWEG te TWELLO beplantingsadvies erfinrichting nr. 17



## Geschoren haag. nummers. 21a, b, c en d op de schets

4 stuks per strekkende meter, Maat 60-90cm. Kniphoogte 1-1,2m.

**21a** Ligustrum vulgare (liguster) Circa 20m1 = 80 stuks (gekozen om een verbinding te maken met de haag voorlangs aan de weg)

**21b** Carpinus betulus (haagbeuk). Circa 22m1 = 88 stuks

**21c** Carpinus betulus (haagbeuk). Circa 20m1 = 80 stuks

**21d** Carpinus betulus (haagbeuk). Circa 20m1 = 80 stuks

(haagbeuk is meer droogbestendig dan beuk die op het erf veel terug komt. Ze lijken veel op elkaar wat voor meer eenheid op het erf zal zorgen.)

## Struweel groep nr. 18a op de schets

*Bodemtype: lemig fijn zand*

Bosplantsoen\*

circa 180m2 = 80 stuks

Planten in soortgelijke groepen van 3/5/7 (de hulst in groepjes van 3)

- Amelanchier lamarckii (krentenboom) - 10 stuks
- Carpinus betulus (haagbeuk) - 10 stuks
- Cornus mas (gele kornoelje) - 15 stuks
- Corylus avellana (hazelaar) - 18 stuks
- Crataegus laevigata (meidoorn) - 18 stuks
- Ilex aquifolium (hulst) - 9 stuks

## Struweel groep nr. 18b op de schets

*Bodemtype: locatie gesloopte gebouw (oorspronkelijk overwegend lemig fijn zand)*

Bosplantsoen\*

circa 160m2 = 70 stuks

Planten in soortgelijke groepen van 3/5/7 (de hulst in groepjes van 3, de rode kornoelje aan de rand, de elegantier aan de zuidrand)

- Amelanchier lamarckii (krentenboom) 8 - stuks
- Carpinus betulus (haagbeuk) - 6 stuks
- Cornus mas (gele kornoelje) - 6 stuks
- Cornus sanguinea (rode kornoelje) - 8 stuks
- Corylus avellana (hazelaar) - 14 stuks
- Crataegus laevigata (meidoorn) - 14 stuks
- Ilex aquifolium (hulst) - 9 stuks
- Rosa rubiginosa (elegantier) - 5 stuks

## Struweel groep nr. 18c op de schets

*Bodemtype: locatie gesloopte gebouw (oorspronkelijk zavel en lichte klei)*

Bosplantsoen\*

circa 80m2 = 35 stuks

Planten in soortgelijke groepen van als mogelijk 3 (de hulst als solitair, de hondsroos aan de zuidwest rand)

- Carpinus betulus (haagbeuk) - 3 stuks
- Corylus avellana (hazelaar) - 8 stuks
- Crataegus laevigata (meidoorn) - 5 stuks
- Ilex aquifolium (hulst) - 3 stuks
- Prunus padus (vogelkers) - 8 stuks
- Prunus spinosa (sleedoorn) - 3 stuks
- Rosa canina (hondsroos) - 5 stuks

\* Bosplantsoen = A kwaliteit van 80/100. Ilex met kluit. Verspringend verband van 1,5mx1,5m (anderhalve meter tussen de plantrij, en 1,5m in de rij). Aangegeven m2 is exclusief uitgroeiruimte aan rand van stuweelgroep.

## Solitaire bomen/overstaanders in struweel. nr. 20 op de schets

In totaal 9 stuks op het erf

Maat 14/16 wordt voorgeschreven.

Juglans regia (walnoot) - in struweelgroep 18c - 1 stuk

Castanea sativa (tamme kastanje) - in struweelgroep 18b - 1 stuk

Tilia cordata (winter linde) - in de verlenging van struweelgroep 18a - 2 stuks

Prunus avium (zoete kers) - in struweelgroep 18c - 1 stuk

Quercus robur (zomereik) - zuidkant van erf vlakbij nieuw in te planten bos - 4 stuks



Opdrachtgever Fam. Schutte  
Datum 20-05-2025  
Bladnr. 7/13  
Getekend J.Cundall  
Onderlegger: BGT 17-11-2023

**toft**  
landschapsonwerp  
Toft landschapsonwerp  
Nijlandweg 2a - 7251 KK  
Vorden  
06 - 30 25 69 70  
jcundall@toftontwerp.nl  
www.toftontwerp.nl

# OUDE WEZEVELDSEWEG te TWELLO schetsontwerp erfinrichting de 'punt weide'

Indicatieve schaal: 1:750 (A3)



### Gebouwen

#### Nieuw te bouwen

- 1. Woning (750m<sup>3</sup>)
- 2. Woning (750m<sup>3</sup>)
- 3. Gedeelde schuur

### Inritten en Verhardingen

#### Nieuw aan te leggen

- 4. Inrit en oprit; oprit bijvoorbeeld als karrensporen
- 5. Centrale erfverharding
- 6. Route agrarisch verkeer naar perceel achter (nieuw te realiseren botanisch hooiland)

### Bomen, struiklaag en hagen

#### Bestaande (locaties indicatief)

- 7. Knotwilgen
- 8. Struweel op grond van burens

#### Nieuw te planten (inheemse soorten)

- 9. Hoogstam fruitboomgaard
- 10. Groep eiken (6 stuks)
- 11. Solitaire bomen/overstaanders in struweel groep (10 in totaal op het erf/in het weiland)
- 12. Struweel haag/groep
- 13. Haag kniphoopte 1,2m
- 14. Knotwilg rij verlengen

### Groene landschappelijke elementen



Bestaande groene elementen



Nieuw te realiseren groene elementen

P

Parkeerplaats (ongemarkeerd) op erf



Parkeerplaats in schuur



Impressie zachte overgang erf/tuin met het kruidenrijke grasland: Plekken van kruidenrijk gras ook in de tuin terug laten komen om op een speelse en natuurlijke manier de woning en het erf te verankeren in het landschap.



Opdrachtgever Fam. Schutte  
Datum 20-05-2025  
Bladnr. 8/13  
Getekend J.Cundall  
Onderlegger: BGT 17-11-2023

**toft**

landschapsonwerp  
Toft landschapsonwerp  
Nijlandweg 2a - 7251 KK  
Vorden  
06 - 30 25 69 70  
jcundall@toftontwerp.nl  
www.toftontwerp.nl

# OUDE WEZEVELDSEWEG te TWELLO beplantingsadvies de 'punt weide'



## Geschoren haag. nr. 13 op de schets

Acer campestre (veldesdoorn). Circa 50m1 = 200 stuks

Deze soort is goed droogbestendig.

4 stuks per strekkende meter, Maat 60-90cm. Kniphoogte 1-1,2m.

## Knotwilgen nr. 14 op de schets

Salix alba (schiets wilg) - 3 stuks

Rechte tenen gebruiken van circa 3m lang

*Bodemtype voor dit erf: lemig fijn zand*

## Fruitbomen. nr. 9 op de schets

Hoogstam fruitbomen. Appel, pruim of peer. 7 stuks

Advies vragen bij lokale kweker naar geschikte cultivars. Stamomtrek 6-8cm

(liever een kweker uitkiezen die op zandgrond i.p.v. klei kweekt i.v.m. de bodem van dit stuk van het terrein)

## Eikenbomen nr. 10 op de schets

Quercus robur. 6 stuks

Maat 14/16 wordt voorgeschreven.

Solitaire bomen/overstaanders in struweel. nr. 11 de schets in totaal 9 stuks op het erf, en 1 stuk in het weiland op de grens met het natuurterrein

Maat 14/16 wordt voorgeschreven.

Tilia cordata (winter linde) - 4 stuks in struweelgroep 12a en 12c

Alnus glutinosa (zwarte els) - 2 stuks in struweelgroep 12d

Salix alba (gewone wilg) (niet als knotboom, maar als hoogstam) - 1 stuk in struweelgroep 12b

Betula pendula (ruwe berk) - 1 stuk in struweelgroep 12e

Ten oosten van de erfverharding (in struweelgroep 12c) komt een streekeigen nutsboom ; Castanea sativa (tamme kastanje) - 1 stuk

## Struweel groep nr. 12a op de schets

Bosplantsoen\*

circa 250m2 = 110 stuks

Planten in soortgelijke groepen van 3/5/7 (de hulst in groepjes van 3)

- Cornus mas (gele kornoelje) - 15 stuks

- Corylus avellana (hazelaar) - 20 stuks

- Crataegus laevigata (meidoorn) - 25 stuks

- Euonymus europaeus (kardinaalsmuts) - 15 stuks

- Frangula alnus (Sporkehout) - 15 stuks

- Ilex aquifolium (hulst) - 10 stuks

- Sorbus aucuparia (lijsterbes) - 10 stuks

## Struweel groep nr. 12b op de schets

Bosplantsoen\*

circa 60m2 = 25 stuks

Planten in soortgelijke groepen van als mogelijk 3 (de elegantier aan de zuidrand)

- Corylus avellana (hazelaar) - 6 stuks

- Crataegus laevigata (meidoorn) - 6 stuks

- Frangula alnus (Sporkehout) - 6 stuks

- Rosa rubiginosa (elegantier) - 4 stuks

- Salix cinerea (grauwe wilg) - 3 stuks

## Struweel groep nr. 12c op de schets

Bosplantsoen\*

circa 40m2 = 18 stuks

Plant de elegantier aan de zuidrand

- Cornus mas (gele kornoelje) - 5 stuks

- Corylus avellana (hazelaar) - 6 stuks

- Ilex aquifolium (hulst) - 3 stuks

- Rosa rubiginosa (elegantier) - 4 stuks

## Struweel groep nr. 12d op de schets

Bosplantsoen\*

circa 70m2 = 30 stuks

Plant de elegantier aan de zuidrand

- Frangula alnus (Sporkehout) - 10 stuks

- Rosa rubiginosa (elegantier) - 5 stuks

- Salix cinerea (grauwe wilg) - 15 stuks

## Struweel groep nr. 12e op de schets

Bosplantsoen\*

circa 60m2 = 26 stuks

Plant de elegantier aan de zuidrand

- Corylus avellana (hazelaar) - 6 stuks

- Crataegus laevigata (meidoorn) - 7 stuks

- Rosa rubiginosa (elegantier) - 3 stuks

- Salix cinerea (grauwe wilg) - 10 stuks

\* Bosplantsoen, A kwaliteit van 80/100. Ilex met kluit. Verspringend verband van 1,5mx1,5m (anderhalve meter tussen de plantrij, en 1,5m in de rij). Aangegeven m2 is exclusief uitgroeiruimte aan rand van stuweelgroep.



Opdrachtgever Fam. Schutte  
Datum 20-05-2025  
Bladnr. 9/13  
Getekend J.Cundall  
Onderlegger: BGT 17-11-2023

**toft**  
landschapsonwerp  
Toft landschapsonwerp  
Nijlandweg 2a - 7251 KK  
Vorden  
06 - 30 25 69 70  
jcundall@toftontwerp.nl  
www.toftontwerp.nl

# OUDE WEZEVELDSEWEG te TWELLO schetsontwerp erfinrichting nr. 13

Indicatieve schaal: 1:750 (A3)






Gebouwen  
*Bestaande*  
1. Woning nr. 13  
2. Schuur t.b.v. akkerbouwbedrijf  
3. Te handhaven en te renoveren gedeelte van de schuur

Inritten en Verhardingen  
*Bestaande*  
4. Bestaande inrit en erfverharding

Bomen, struiklaag en hagen  
*Bestaande (locaties indicatief)*  
5. Fruitboomgaard  
6. Eiken  
7. Jonge eiken  
8. Eikenrij  
  
*Nieuw te planten (inheemse soorten)*  
9. Struweel haag/groep  
10. Solitaire bomen (in totaal 5 op het erf)  
11. Knotwilgen  
12. Beukenhaag i.v.m. de bestaande hagen op het erf kniphoopte 1,2m

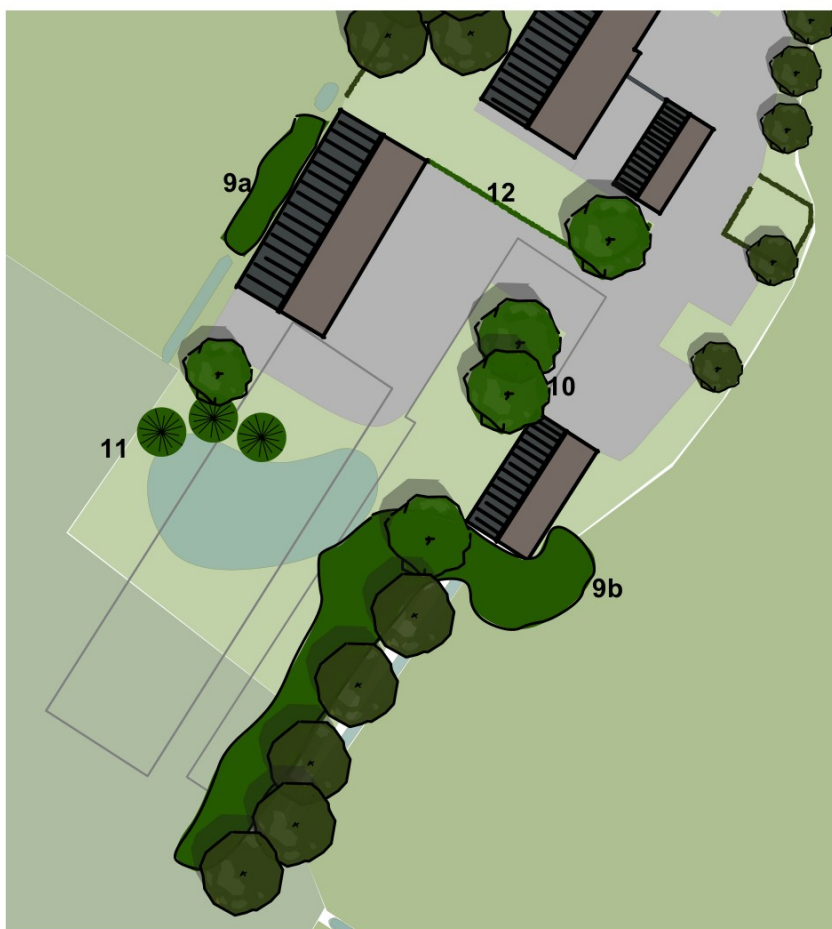
Overige  
13. Natuurlijke poel

-  *Bestaande groene elementen*
-  *Nieuw te realiseren groene elementen*
-  *Contour te slopen gebouwen*



Opdrachtgever Fam. Schutte  
Datum 20-05-2025  
Bladnr. 10/13  
Getekend J.Cundall  
Onderlegger: BGT 17-11-2023

# OUDE WEZEVELDSEWEG te TWELLO beplantingsadvies nr. 13



Overwegende bodemtype voor dit erf: zavel en lichte klei (verstoorde bodem op locaties van gesloopte gebouwen)

## **Struweel groep nr. 9a op de schets**

Bosplantsoen\*

circa 40m<sup>2</sup> = 18 stuks

Planten in soortgelijke groepjes van 3

- Corylus avellana (hazelaar) - 6 stuks
- Prunus padus (gewone vogelkers) - 6 stuks
- Prunus spinosa (sleedoorn) - 3 stuks
- Sorbus aucuparia (lijsterbes) - 3 stuks

## **Struweel groep nr. 9b op de schets**

Bosplantsoen\*

circa 350m<sup>2</sup> = 155 stuks

Planten in soortgelijke groepen van 3/5/7 (de hulst in groepjes van 3)

- Corylus avellana (hazelaar) - 30 stuks
- Cornus sanguinea (rode kornoelje) - 20 stuks
- Crataegus laevigata (meidoorn) - 40 stuks
- Euonymus europaeus (kardinaalsmuts) - 20 stuks
- Frangula alnus (Sporkehout) - 30 stuks
- Ilex aquifolium (hulst) - 15 stuks

\* Bosplantsoen, A kwaliteit van 80/100. Ilex met kluit. Verspringend verband van 1,5mx1,5m (anderhalve meter tussen de plantrij, en 1,5m in de rij). Aangegeven m<sup>2</sup> is exclusief uitgroeiruimte aan rand van stuweelgroep.

## **Solitaire bomen/overstaanders in struweel. nr. 10 op de schets in totaal 5 stuks op het erf**

Maat 14/16 wordt voorgeschreven

Tilia cordata (winter linde) - in de verlenging van de bestaande bomenrij, vlakbij de schuur - 2 stuks

Betula pubescens (zachte berk) - vlakbij de vijver - 1 stuk

Quercus robur (zomereik) - in de verlenging van de bestaande bomen rij - 1 stuks

Nabij de woning Juglans regia (walnoot) - 1 stuk

## **Knotwilgen nr. 11 op de schets**

Salix alba (schiets wilg) - 3 stuks

Rechte tenen gebruiken van circa 3m lang

## **Geschoren haag. nr. 12 op de schets**

Carpinus betulus (haagbeuk). Circa 27m<sup>1</sup> = 108 stuks

Deze soort is meer droogbestendig dan beuk.

4 stuks per strekkende meter, Maat 60-90cm. Kniphoogte 1-1,2m.



Opdrachtgever Fam. Schutte  
Datum 20-05-2025  
Bladnr. 11/13  
Getekend J.Cundall  
Onderlegger: BGT 17-11-2023

**toft**  
landschapsonwerp  
Toft landschapsonwerp  
Nijlandweg 2a - 7251 KK  
Vorden  
06 - 30 25 69 70  
jcundall@toftontwerp.nl  
www.toftontwerp.nl

# OUDE WEZEVELDSEWEG te TWELLO beheer en onderhoud beplanting

## Aanplant en beheer van de bomen

Ten eerste is een goede grondbewerking nodig voor succesvolle aanslag. Nieuwe aanplant vindt bij voorkeur in het najaar plaats. Aan de bomen wordt gedurende de eerste jaren na aanplant in droge periodes water gegeven. In het jaar na aanplant dient de beplanting te worden gecontroleerd op uitval en waar nodig ingeboet. Alle bomen aanplanten met boompaal en wild beschermer. Boompalen dienen de eerste 4 jaar extra steun te geven en kunnen daarna weggehaald worden. Boompalen van Larix gaan 4 jaar mee en zijn daarom het meest geschikt. De boompaal mag niet te hoog zijn; bomen dienen te kunnen meebewegen met de wind om een gezonde en sterke wortelgroei te bevorderen.

De bomen dienen na circa 10 jaar opgesnoeid te worden. De fruitbomen hebben een jaarlijks winter snoeibeurt nodig om gezond groei en vruchtzetting te bevorderen. De walnoot, mocht geplant worden, uitsluitend in de zomer snoeien om bloeden te voorkomen.

## Aanplant en beheer van het bosplantsoen

Ten eerste is een goede grondbewerking nodig voor succesvolle aanslag. Nieuwe aanplant vindt bij voorkeur in het najaar plaats. Water geven aan het bosplantsoen is in principe niet noodzakelijk, maar als droogte aanhoudt wel. In het jaar na aanplant dient de beplanting te worden gecontroleerd op uitval en waar nodig ingeboet. Aan de planten zelf is er in de eerste groeifase geen beheer nodig. Na 6-8 jaar, afhankelijk van de groeisnelheid, worden dunningen uitgevoerd. Dunningen vinden plaats om de gewenste struiken te bevoordelen. Dit vindt plaats bij voorkeur in de winter. Totdat de beplanting sluit dient het geheel uitgemaaid te worden met een bosmaaier zodat het bosplantsoen niet overwoekerd raakt door lang gras en onkruid. Aan te raden is witte klaver te zaaien tussen het bosplantsoen bij aanplant; zo krijgt onkruid minder de kans. Bescherming tegen wildvrete is hoog waarschijnlijk nodig. Als het om grotere oppervlaktes gaat, kan het stukje in zijn geheel afgeschermd worden met kippengaas.

## Aanplant en beheer van de hagen

Ten eerste is een goede grondbewerking nodig voor succesvolle aanslag. Nieuwe aanplant vindt bij voorkeur in het najaar plaats. Water geven aan het haagplantsoen is in principe niet noodzakelijk, maar als droogte aanhoudt wel. In het jaar na aanplant dient de beplanting te worden gecontroleerd op uitval en waar nodig ingeboet. Knippen op gewenste hoogte. Jaarlijks of twee keer jaarlijks afhankelijk van het groeiseizoen.

## Aanplant en beheer van de knotwilgen

Beschadig de onderste circa 40cm van de teen door de bast hier en daar af te schaven om wortelgroei te stimuleren. Maak een gat met een grondboor van circa 70cm diep, duw de teen hierin een stamp de grond daarna goed aan. Snoei pas dan de teen op de goede lengte, op 2m boven de grond. Beschermen zo nodig met gaas. Knot om de 3-5 jaar als volwassen.

Opdrachtgever	Fam. Schutte
Datum	20-05-2025
Bladnr.	12/13
Getekend	J.Cundall
Onderlegger:	nvt

**toft**  
landschapsonwerp  
Toft landschapsonwerp  
Nijlandweg 2a - 7251 KK  
Vorden  
06 - 30 25 69 70  
jcundall@toftontwerp.nl  
www.toftontwerp.nl

# OUDE WEZEVELDSEWEG te TWELLO sfeerimpressies nieuw te realiseren elementen

## Nieuw te realiseren verharding

Waterdoorlaatbare verharding wordt toegepast. Een halfverharding zoals Achterhoeks Padvast, hieronder afgebeeld, is waterdoorlaatbaar en wordt bij de aanleg van karrensporen toegepast. Als centrale erfverharding kan halfverharding onkruidvrij gemaakt door branden. Dit soort onderhoud kan veel tijd in beslag nemen en is niet goedkoop. Een waterdoorlaatbaar alternatief zijn grasbetontegels. Er zijn verschillende soorten grasbetontegels, waarvan twee zijn afgebeeld hieronder. Sommige grasbetontegels kunnen gecombineerd worden met grind zodat waar nodig of gewenst de verharding een strakke uitstraling krijgt die ook erg functioneel is. Gras wordt dan als invulling gebruikt waar een meer natuurlijke uitstraling gewenst is. De overgang tussen de twee invullingen van de tegels kan heel natuurlijk vormgegeven worden (foto links onder). Een meer traditionele verharding zoals gebakken klinkers wordt gebuikt om de entrees van de woningen en eventueel de schuren te benadrukken.



## Nieuw te realiseren groene elementen

De erven worden verrijkt met nieuw te realiseren groene elementen, waarvan een aantal hieronder zijn afgebeeld. Op alle drie erven vormen solitaire bomen en struweel groepen belangrijke landschappelijke elementen die de biodiversiteit verhogen en een harmonieuze balans creëert tussen het 'rood' en het 'groen'. Op de bestaande erven zijn fruitbomen aanwezig, en op het nieuw te realiseren erf - de punt weide - vormt een nieuwe hoogstamfruitboomgaard een belangrijk overgang tussen het erf en de omgeving. De rijknotwilgen naast dit erf wordt verlengd. Waar de erven een overgang maakt naar kruidenrijk grasland of botanisch hooiland, wordt er een zachte overgang gecreëerd door ook op het erf het zelfde soort beheer plekgewijs te hanteren.

