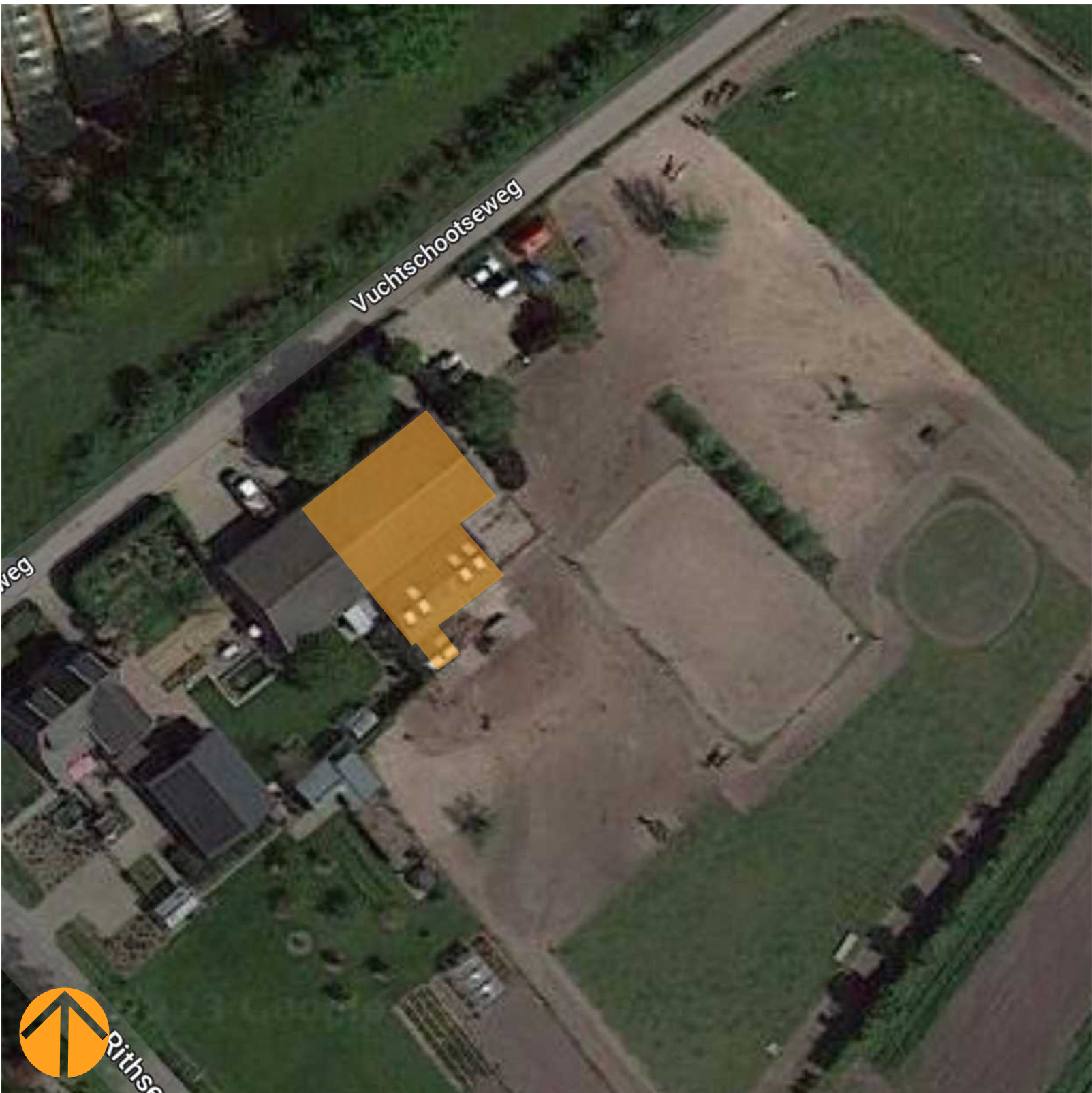
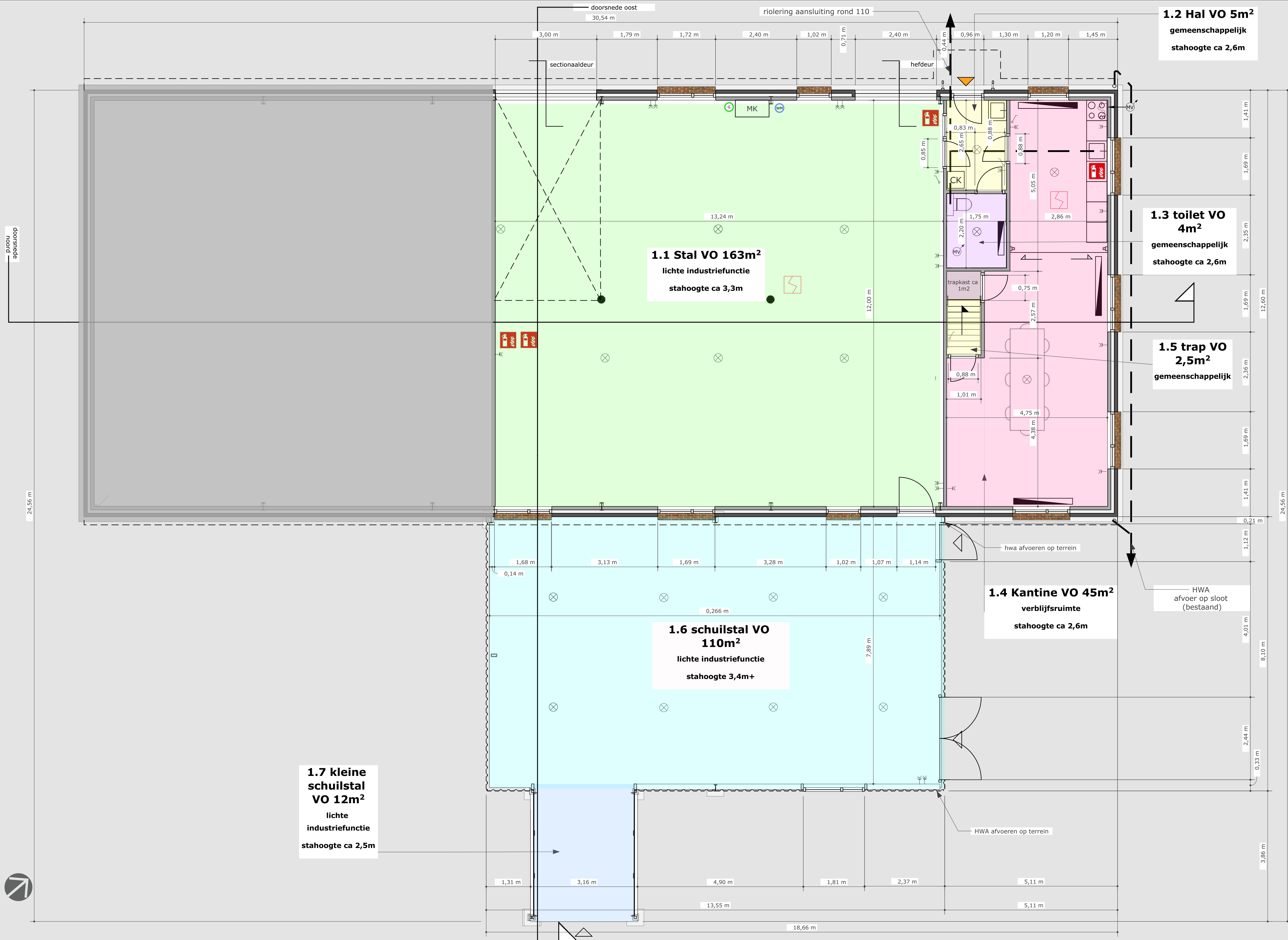




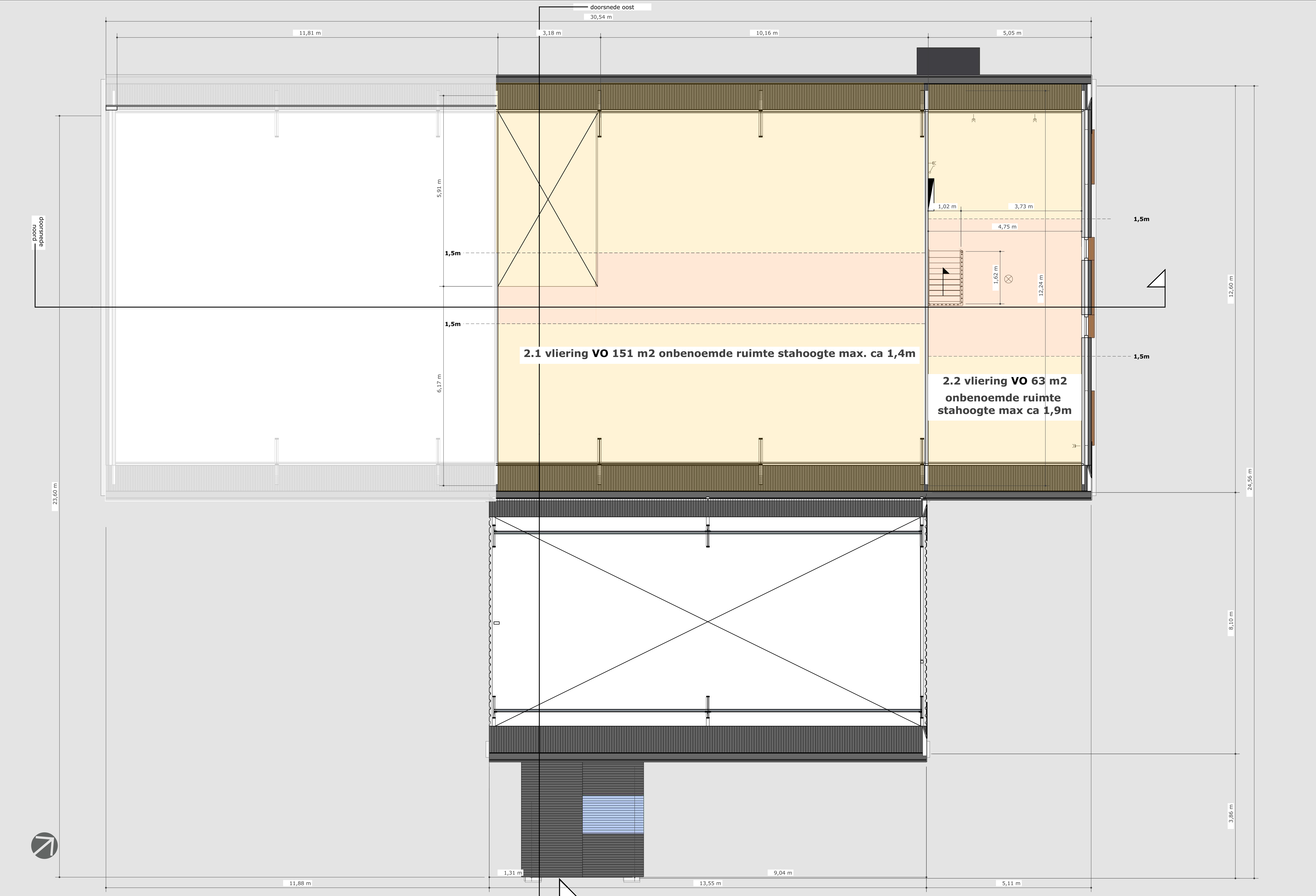
RENVOOI	
beton	
buitenwand	
constructieve wand	
metal stud wand	
doorsnede meubels	
isolatie	
centraaldoos	
lichtpunt wand	
geaard stopcontact	
lichtpunt	
lichtpunt vloer	
3 fase stopcontact	
stopcontact	
schakelaar	
hotel schakelaar	
cai	
telefoon aansluiting	
aardpunt	
mechanische ventilatie	
HWA	
VWA	
koud water leiding	
warm water leiding	
gas	
wbdbo 30m	
wbdbo 60m	
vaatwasser	
wasmachine	
wasdroger	
kookplaat	

CV combi ketel	
zelfsluitende deur 30m	
brandwerend	
nooduitgang	
brandblusser	
noodverlichting	
brandslanghaspel	
optische rookmelder	
slowwoop	
handbrandmelder	
nevenindicator	
flitslicht	
brandmeld centrale	
meterkast	
patch kast	
bekabeling melders	
bekabeling nevenindicators	
bekabeling sturing e. deuren	
bekabeling flitslicht	
GTV	
EMF sluitplaat	
watermeter	
gasmeter	
kraan koud water	
kraan koud water	

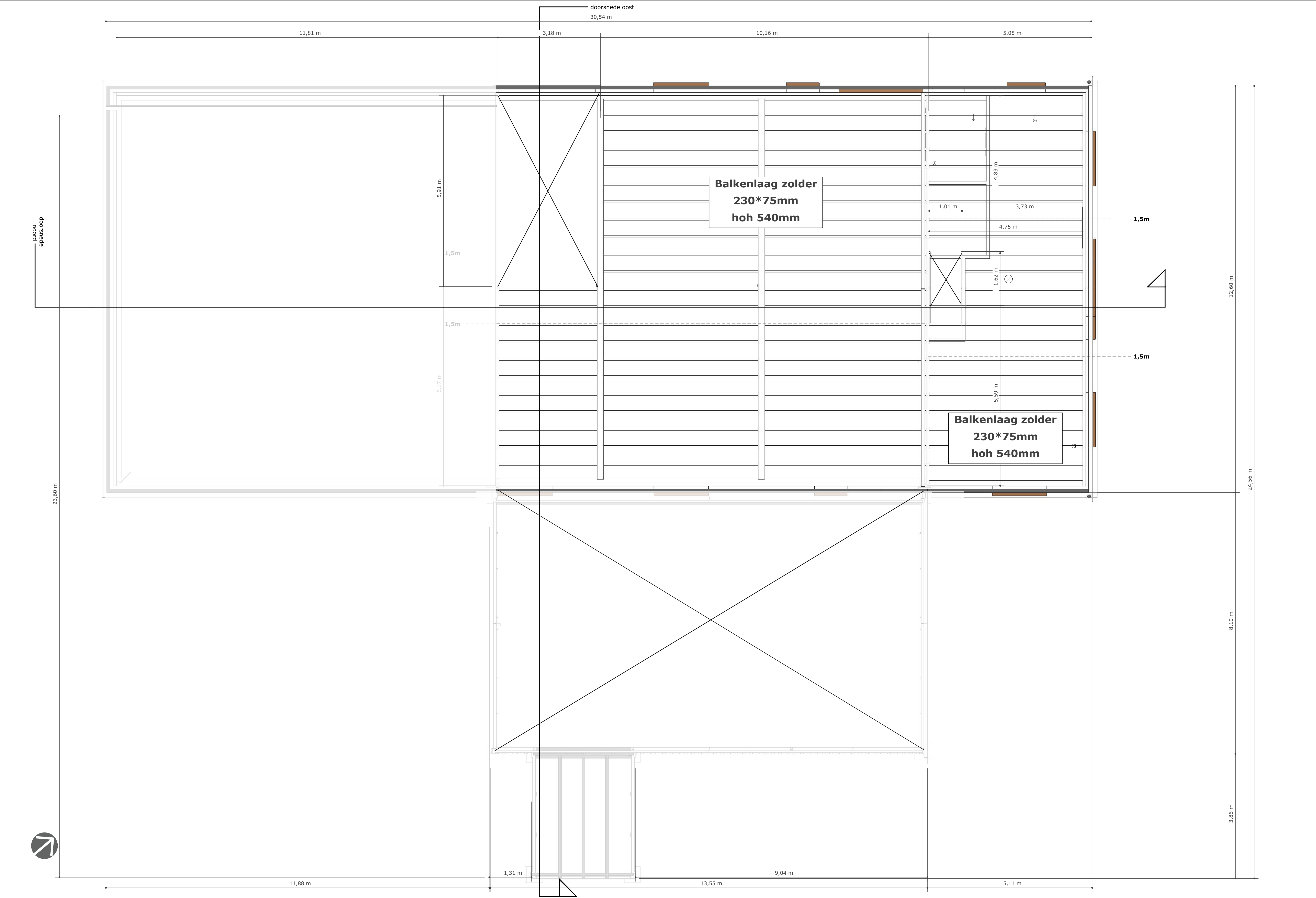




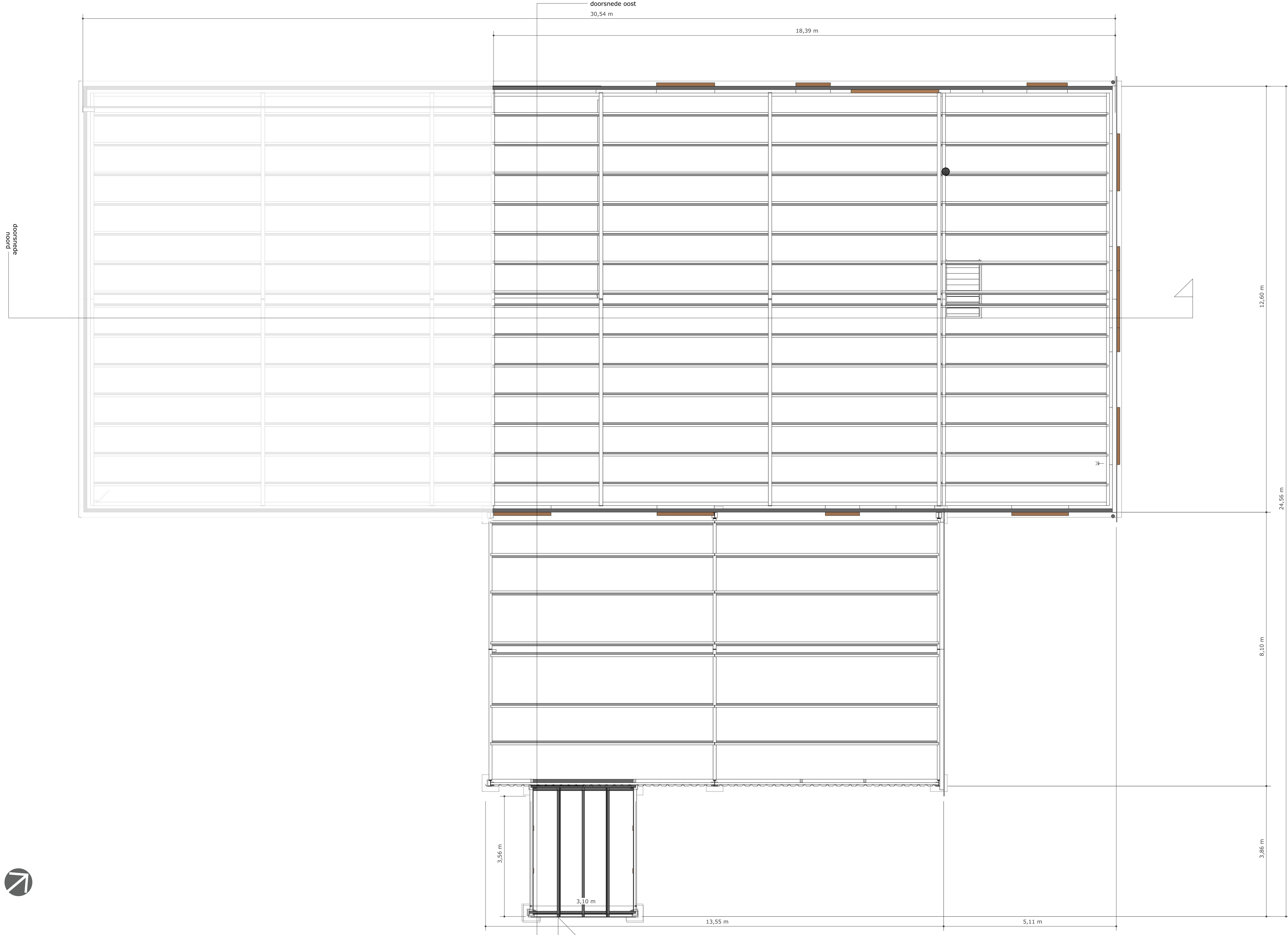














doorsnede  
noord

doorsnede oost  
30,54 m

18,39 m

12,60 m

24,56 m

8,10 m

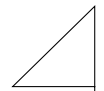
3,86 m

3,56 m

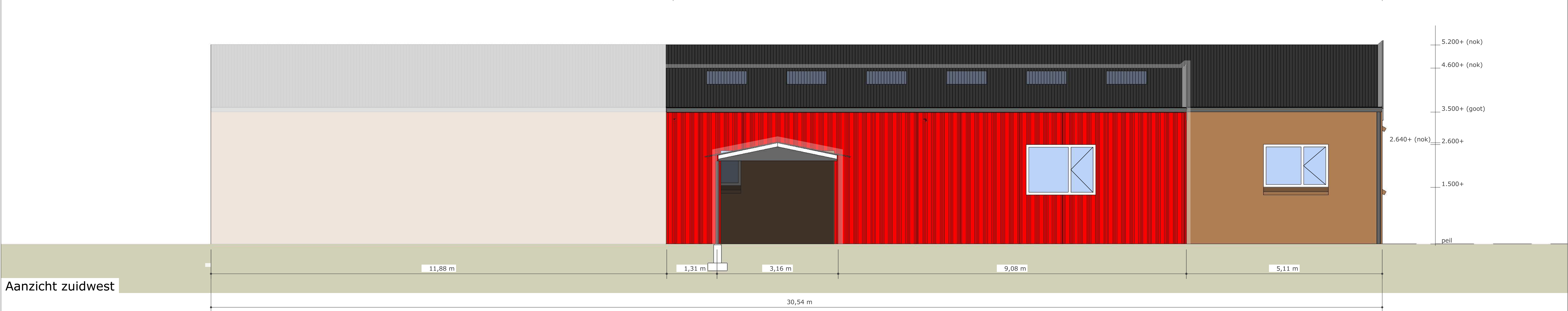
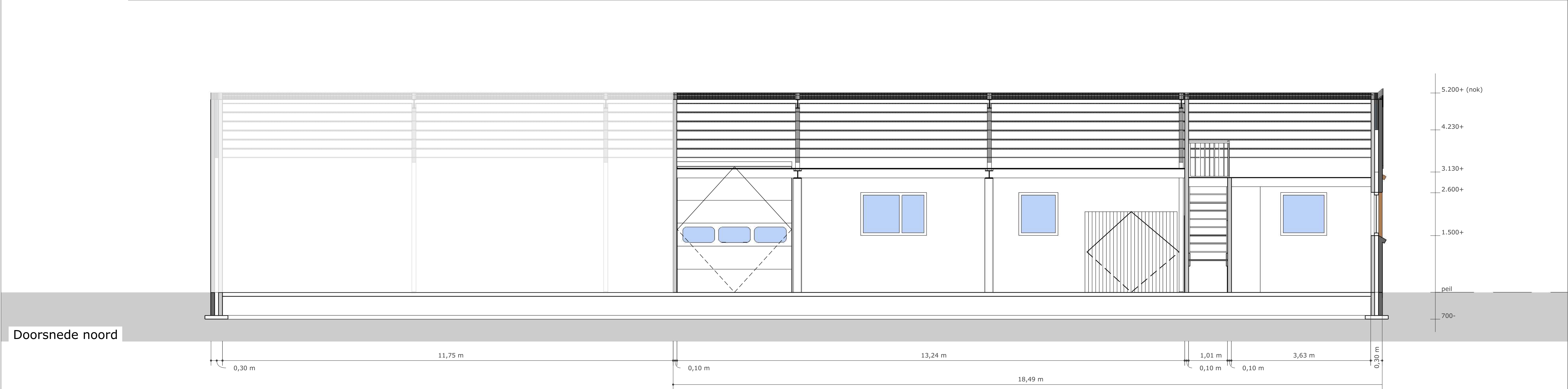
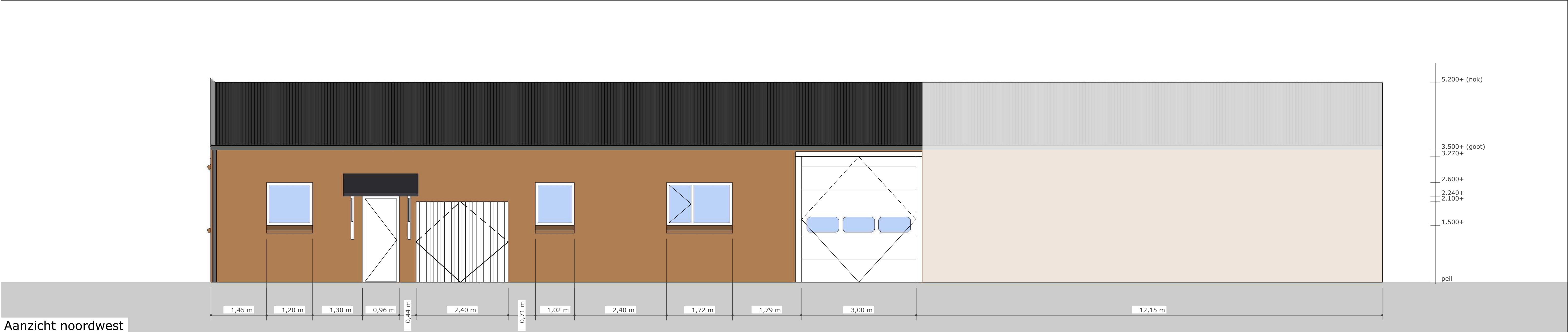
3,10 m

13,55 m

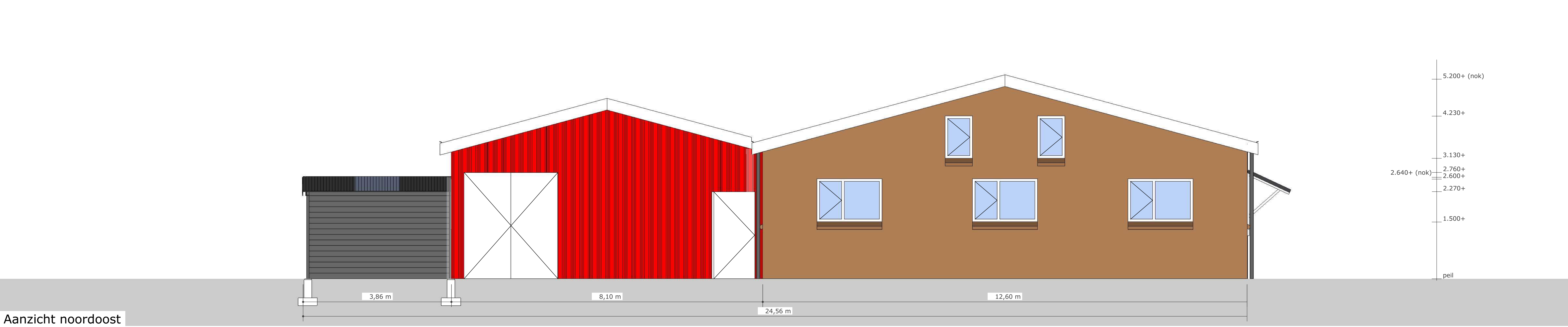
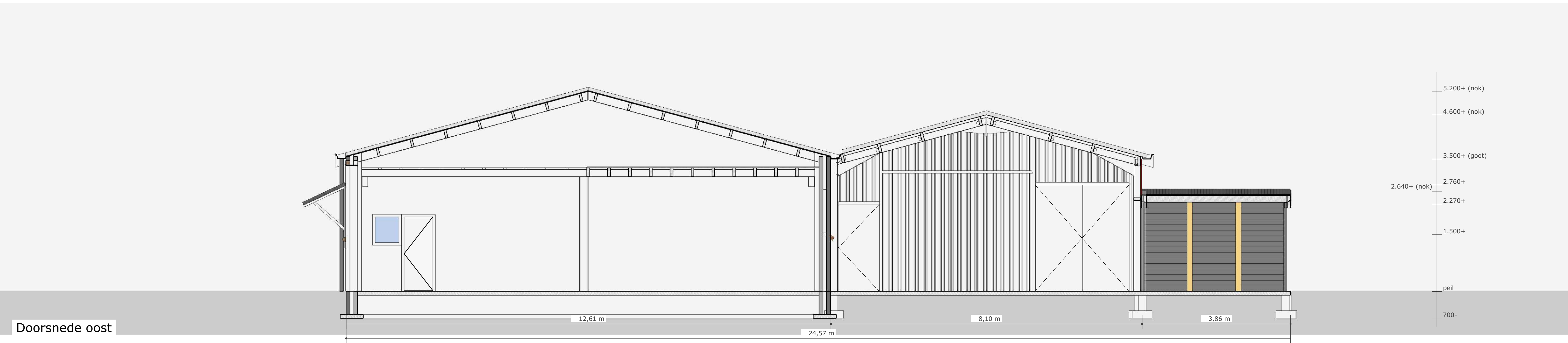
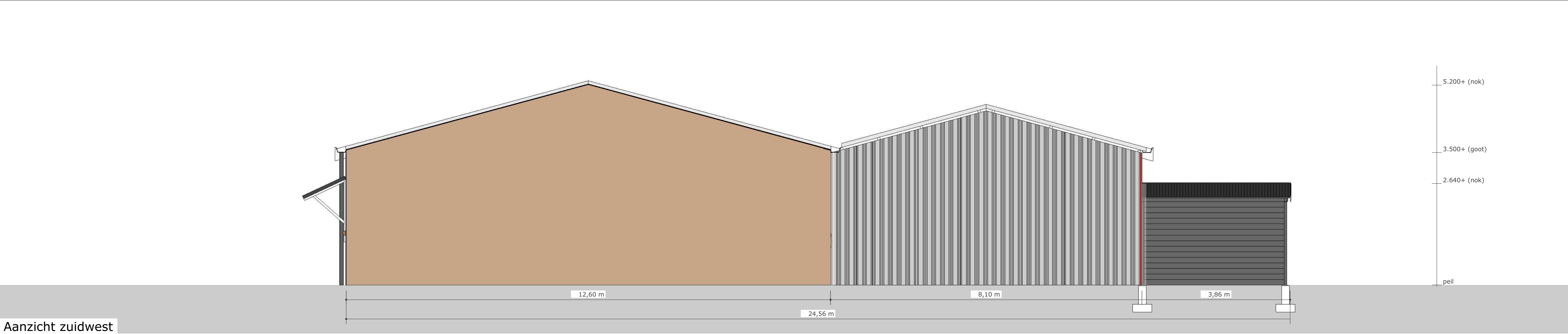
5,11 m



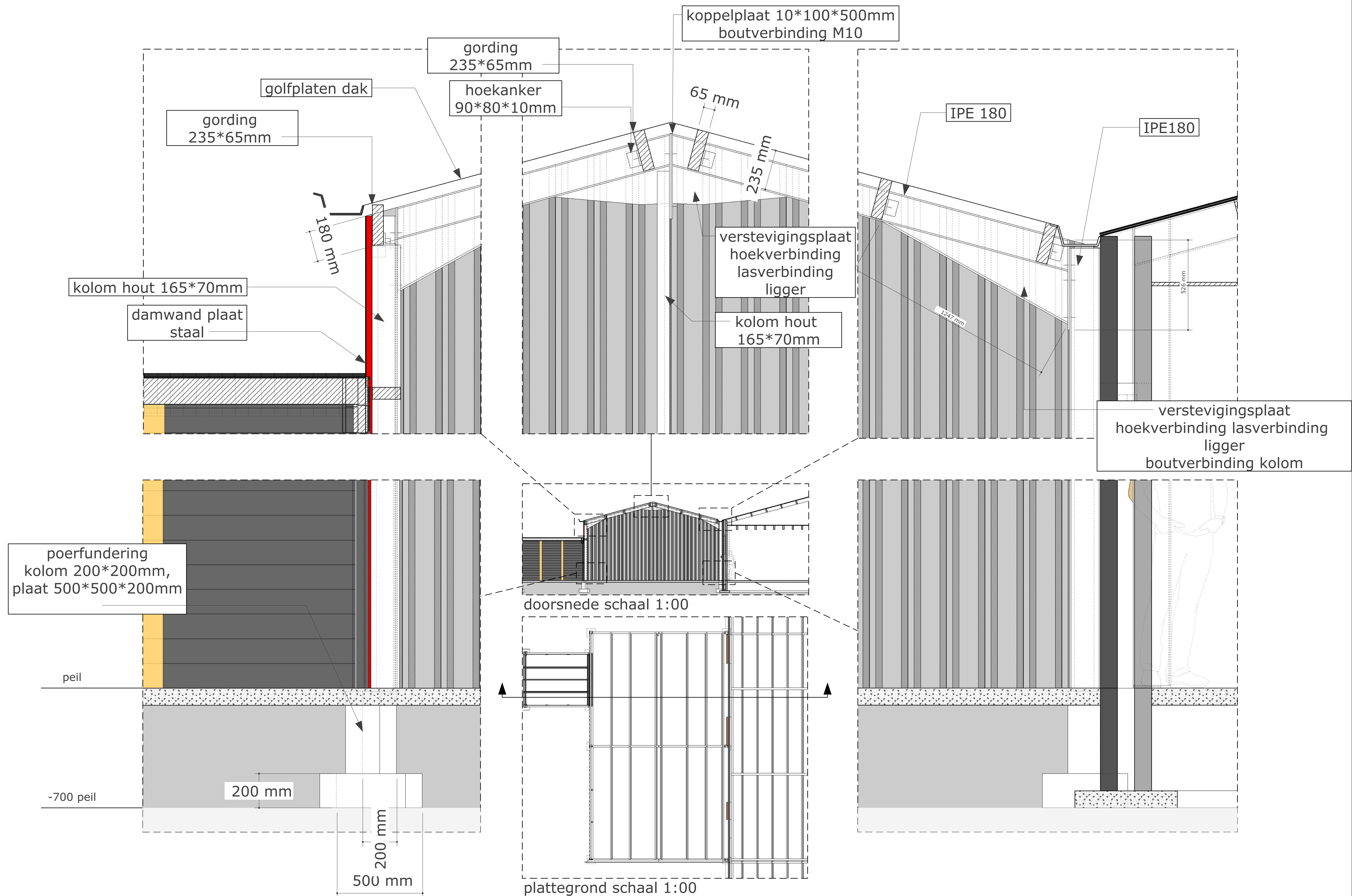




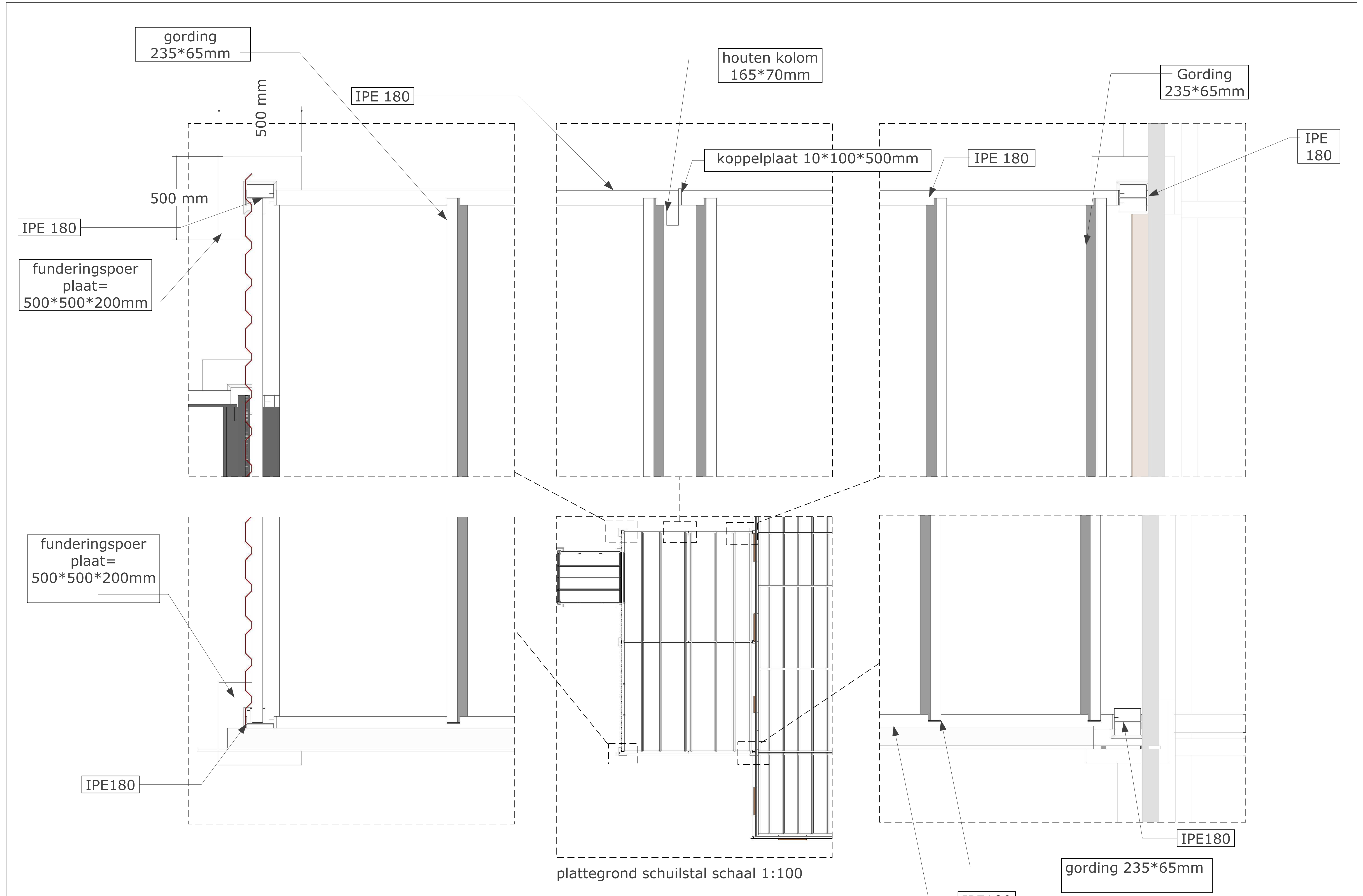






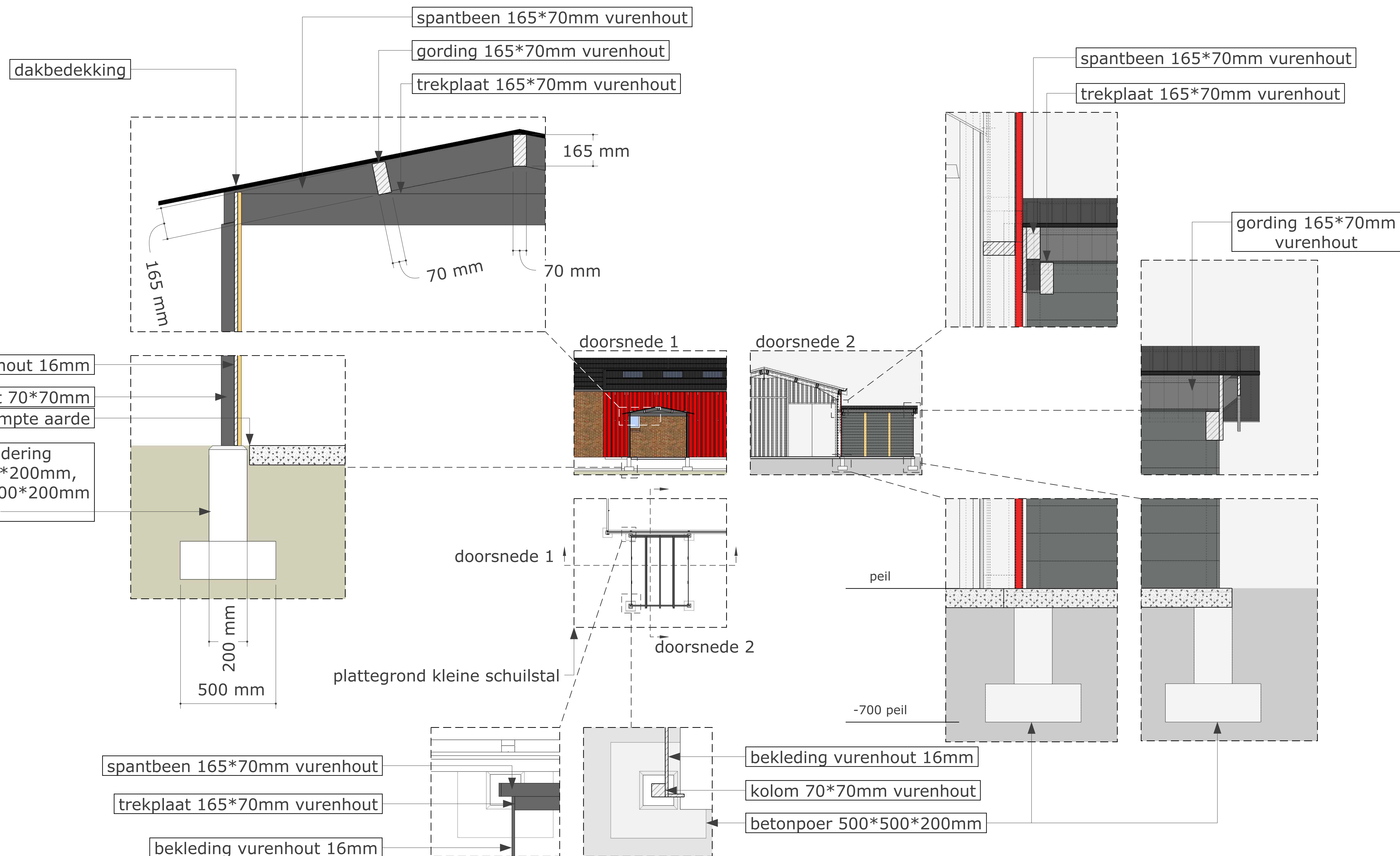






NB: De fundering van de schuilstal is (nog) niet onderzocht en niet bekend.

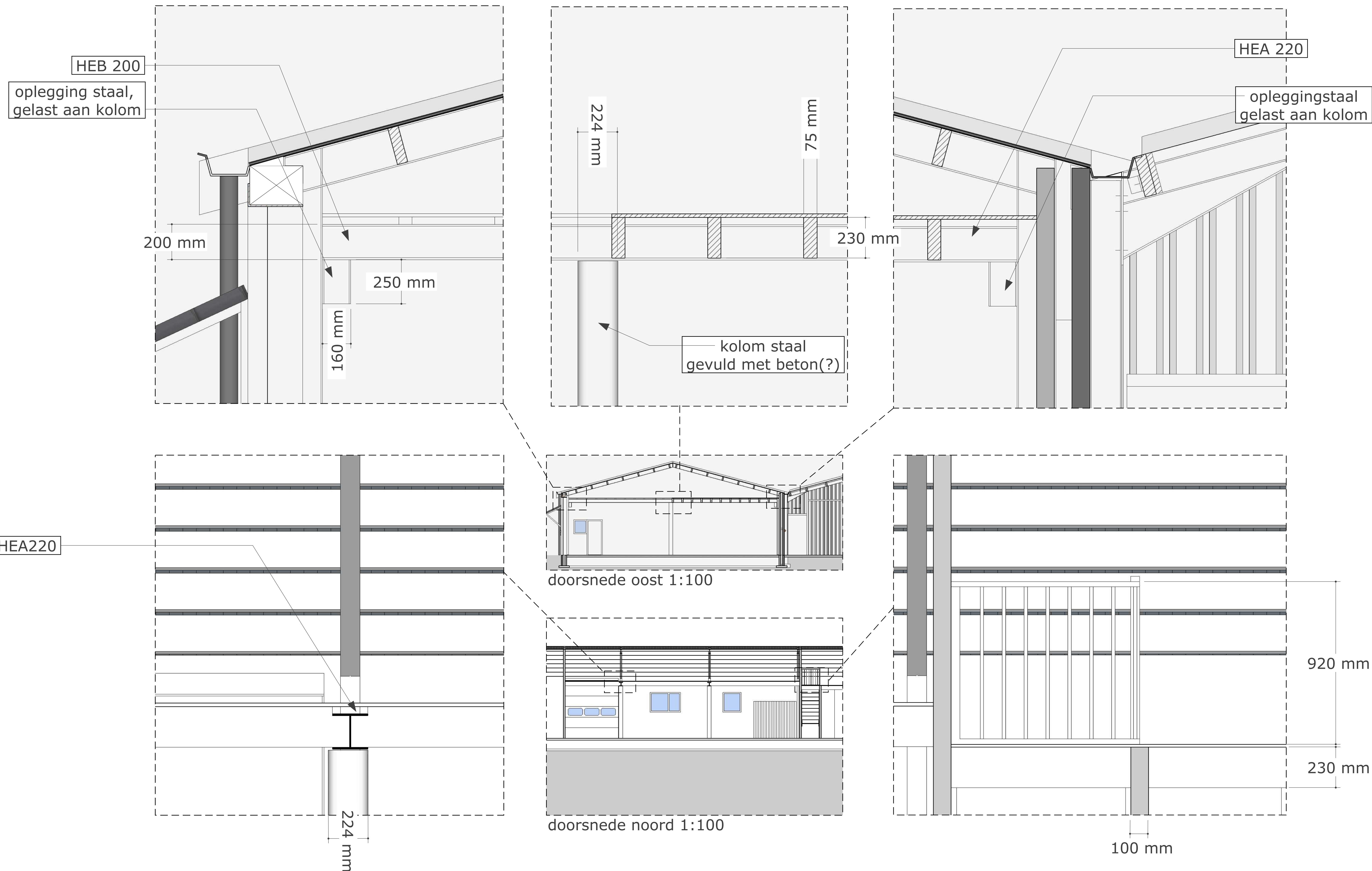




plattegrond en doorsnedes schaal 1:100, details 1:10

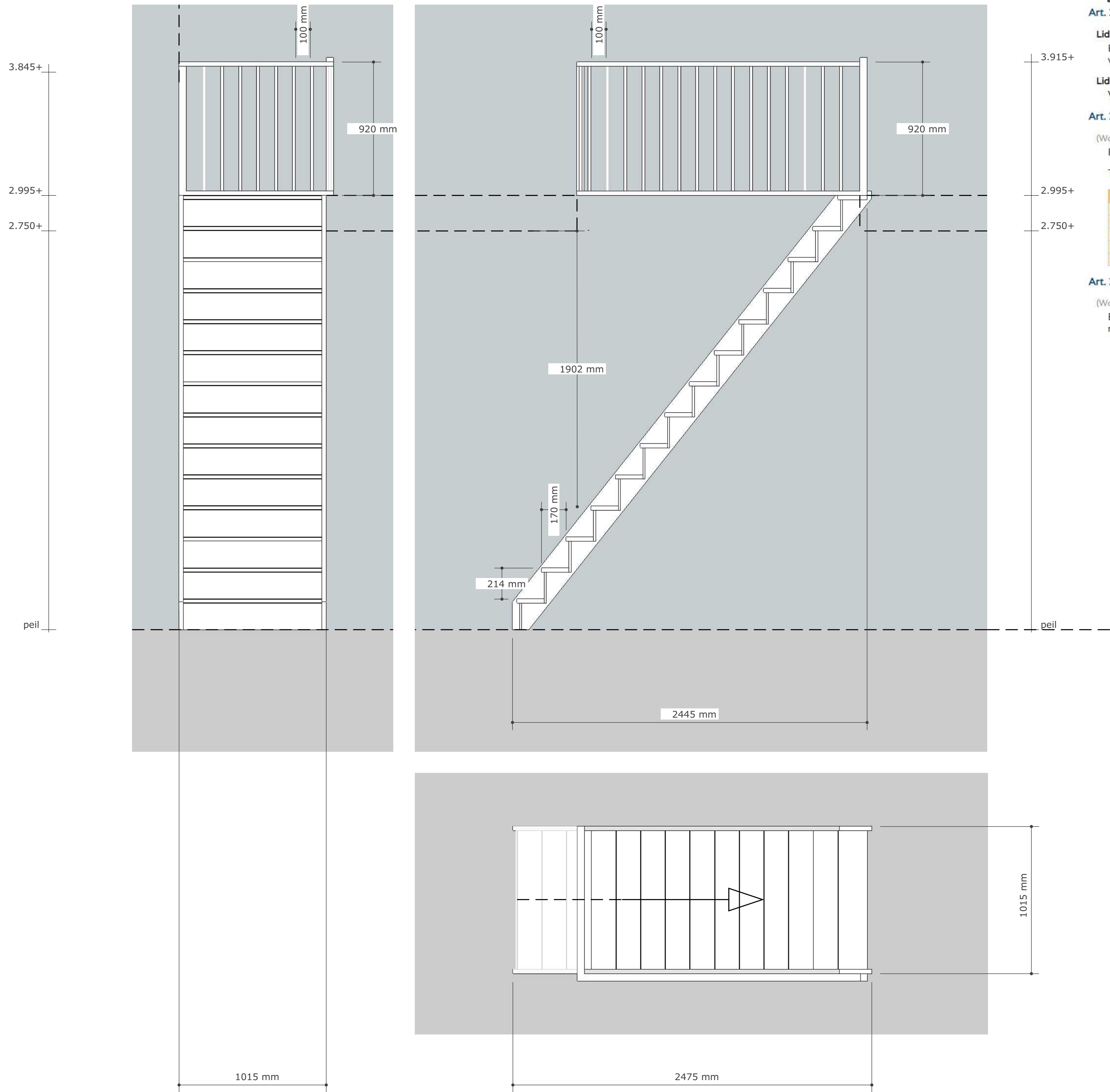








trap afmetingen en balustrade



vigerend bouwbesluit 1992

**Art. 3.19 (voorziening bij hoogteverschil)** (bestaande bouw)

**Lid 1.** (Woonfunctie, Bijeenkomstfunctie, Sportfunctie, Overige gebruiksfunctie, Bouwwerk geen gebouw zijnde)  
Een hoogteverschil van meer dan 0,22 m tussen vloeren waarover een vluchtroute voert, wordt overbrugd door een vaste trap of een vaste hellingbaan. Dit geldt ook voor een hoogteverschil tussen een van die vloeren en het aansluitende terrein.

**Lid 2.** (Bouwwerk geen gebouw zijnde)  
Voor zover de vluchtroute door een wegtunnelbuis voert, geldt in afwijking van het eerste lid een hoogteverschil van meer dan 0,3 m.

**Art. 3.20 (afmetingen trap)** (bestaande bouw)

(Woonfunctie, Bijeenkomstfunctie, Sportfunctie, Overige gebruiksfunctie, Bouwwerk geen gebouw zijnde)  
Een trap als bedoeld in [artikel 3.19](#) voldoet aan de in tabel 3.20 aangegeven afmetingen.

Tabel 3.20

Afmetingen van een trap	
Minimum breedte van de trap	0,7 m
Minimum vrije hoogte boven de trap	1,9 m
Minimum aantrede ter plaatse van de klimlijn, gemeten loodrecht op de voorkant van de trede	0,13 m
Maximum hoogte van een optrede	0,22 m
Minimum afstand van de klimlijn tot de zijanten van de trap	0,2 m

**Art. 3.21 (trapbordes)** (bestaande bouw)

(Woonfunctie, Bijeenkomstfunctie, Sportfunctie, Overige gebruiksfunctie, Bouwwerk geen gebouw zijnde)  
Een trap als bedoeld in [artikel 3.19](#) sluit bij de bovenste trede, over de breedte van de trap, aan op een vloer met een oppervlakte van ten minste 0,7 m x 0,7 m.







balkenlaag 230\*75mm

stalen kolom gevuld met beton

constructie vliering



HEB200

constructie vliering



vliering



vliering