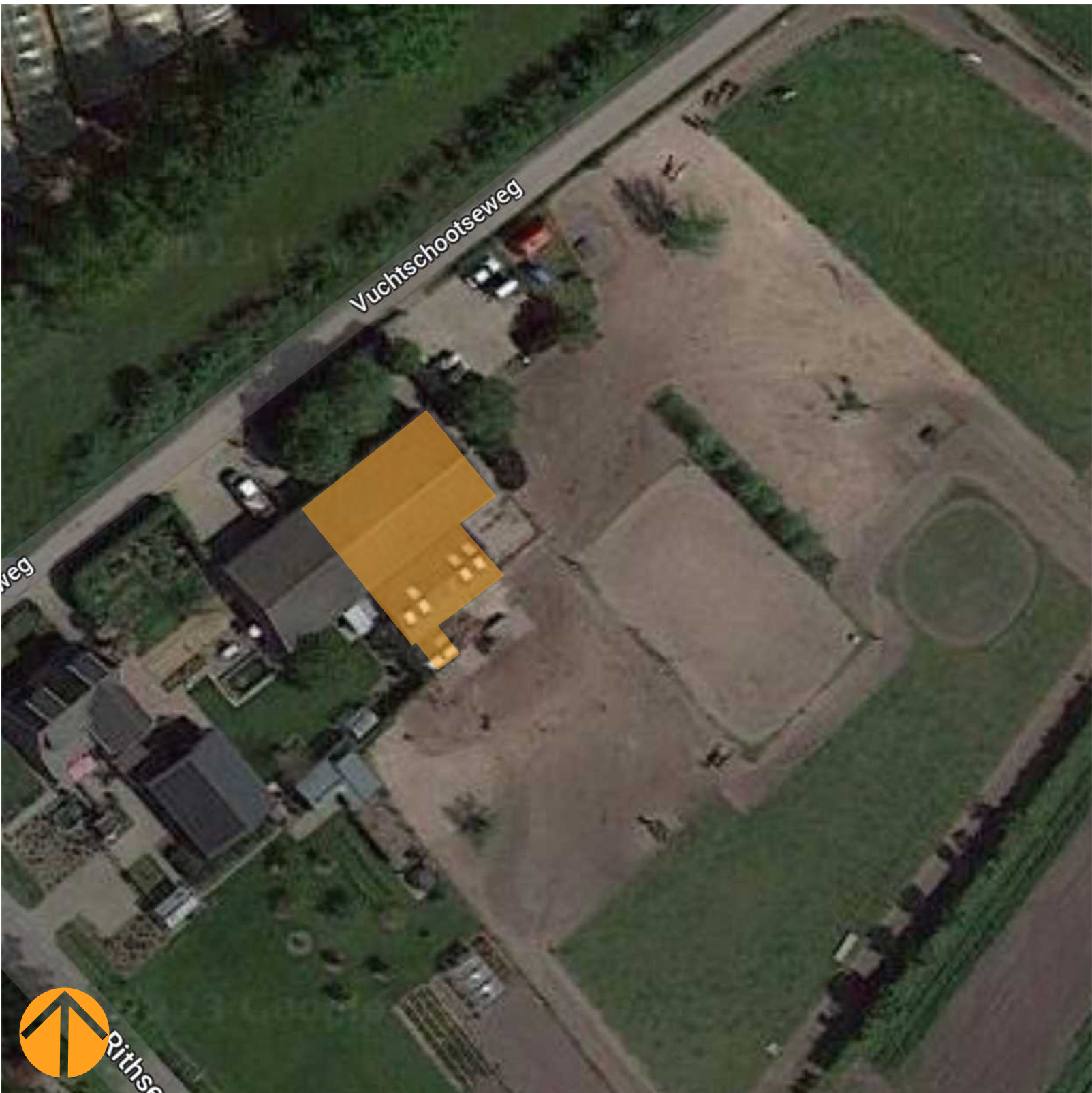
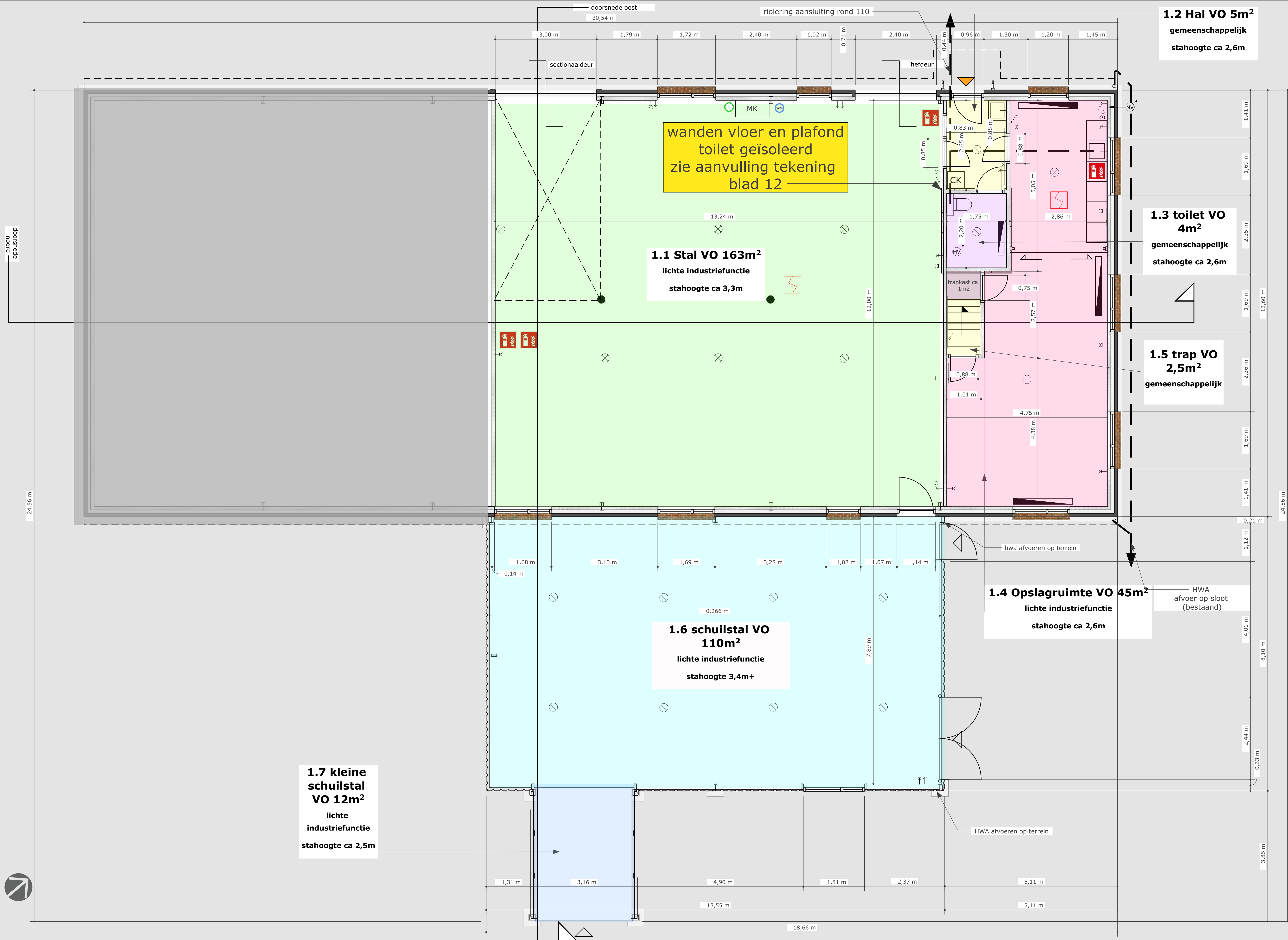
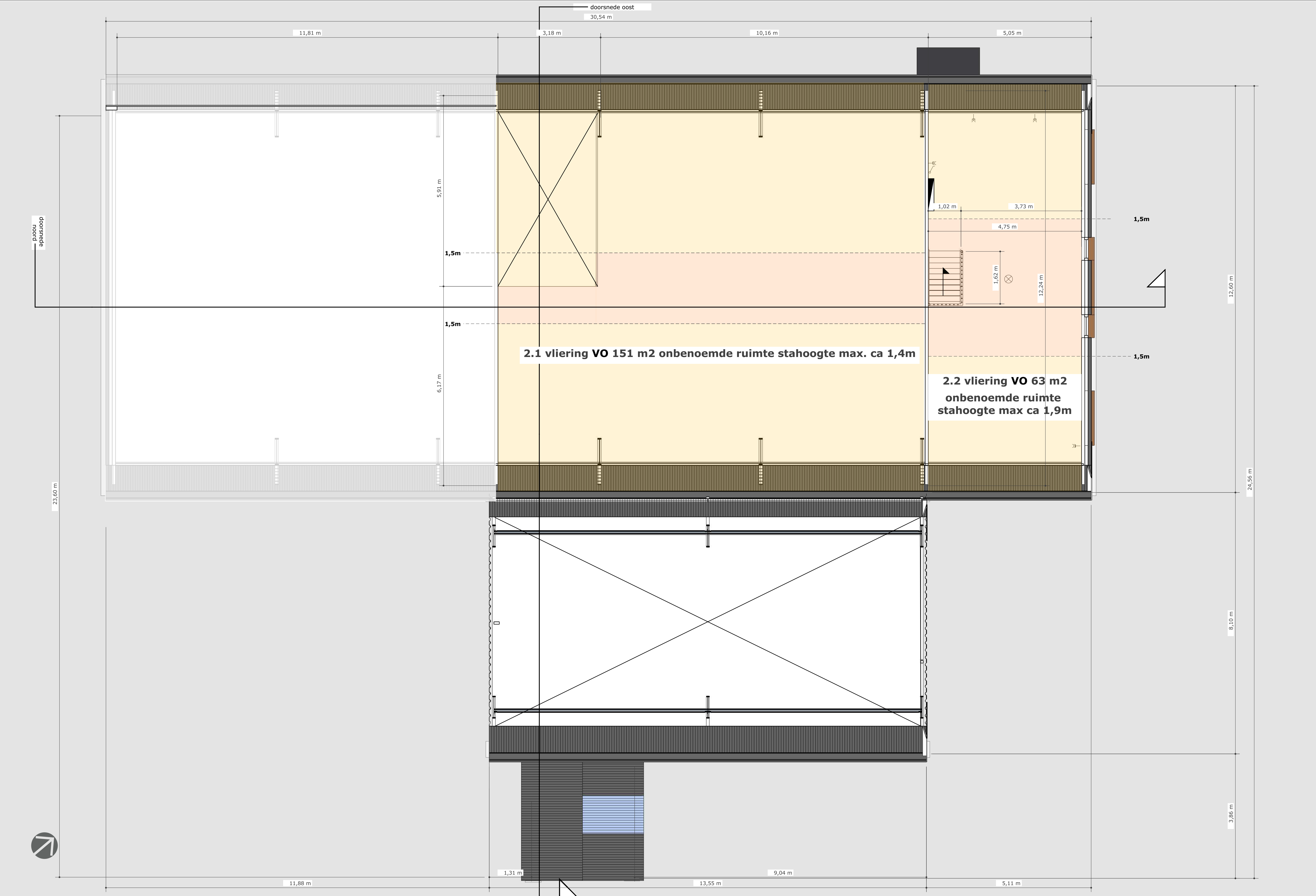


RENVOOI	
beton	
buitenwand	
constructieve wand	
metal stud wand	
doorsnede meubels	
isolatie	
centraaldoos	
lichtpunt wand	
geaard stopcontact	
lichtpunt	
lichtpunt vloer	
3 fase stopcontact	
stopcontact	
schakelaar	
hotel schakelaar	
cai	
telefoon aansluiting	
aardpunt	
mechanische ventilatie	
HWA	
VWA	
koud water leiding	
warm water leiding	
gas	
wbdbo 30m	
wbdbo 60m	
vaatwasser	
wasmachine	
wasdroger	
kookplaat	

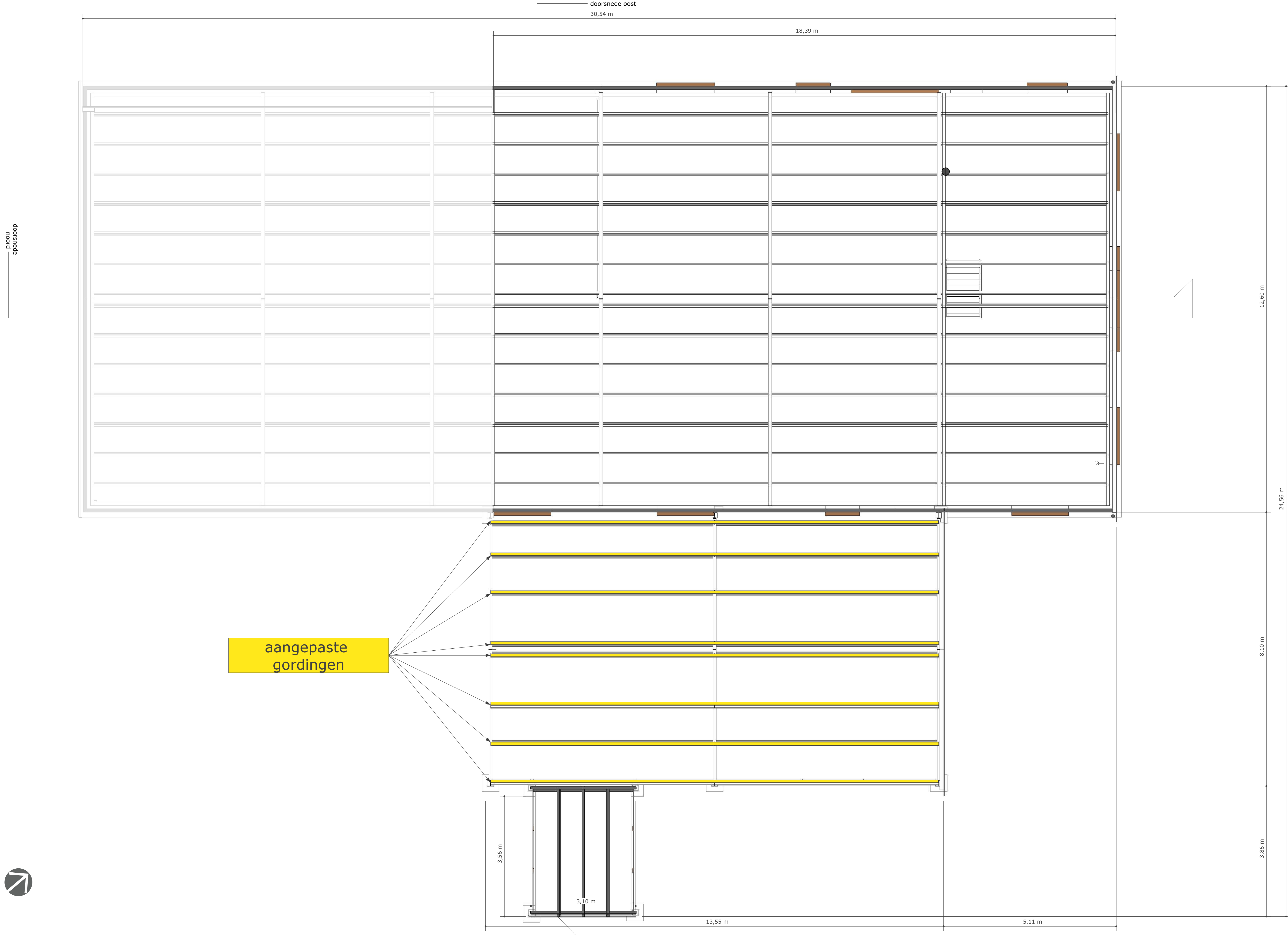
CV combi ketel	
zelfsluitende deur 30m	
brandwerend	
nooduitgang	
brandblusser	
noodverlichting	
brandslanghaspel	
optische rookmelder	
slowwoop	
handbrandmelder	
nevenindicator	
flitslicht	
brandmeld centrale	
meterkast	
patch kast	
bekabeling melders	
bekabeling nevenindicators	
bekabeling sturing e. deuren	
bekabeling flitslicht	
GTV	
EMF sluitplaat	
watermeter	
gasmeter	
kraan koud water	
kraan koud water	

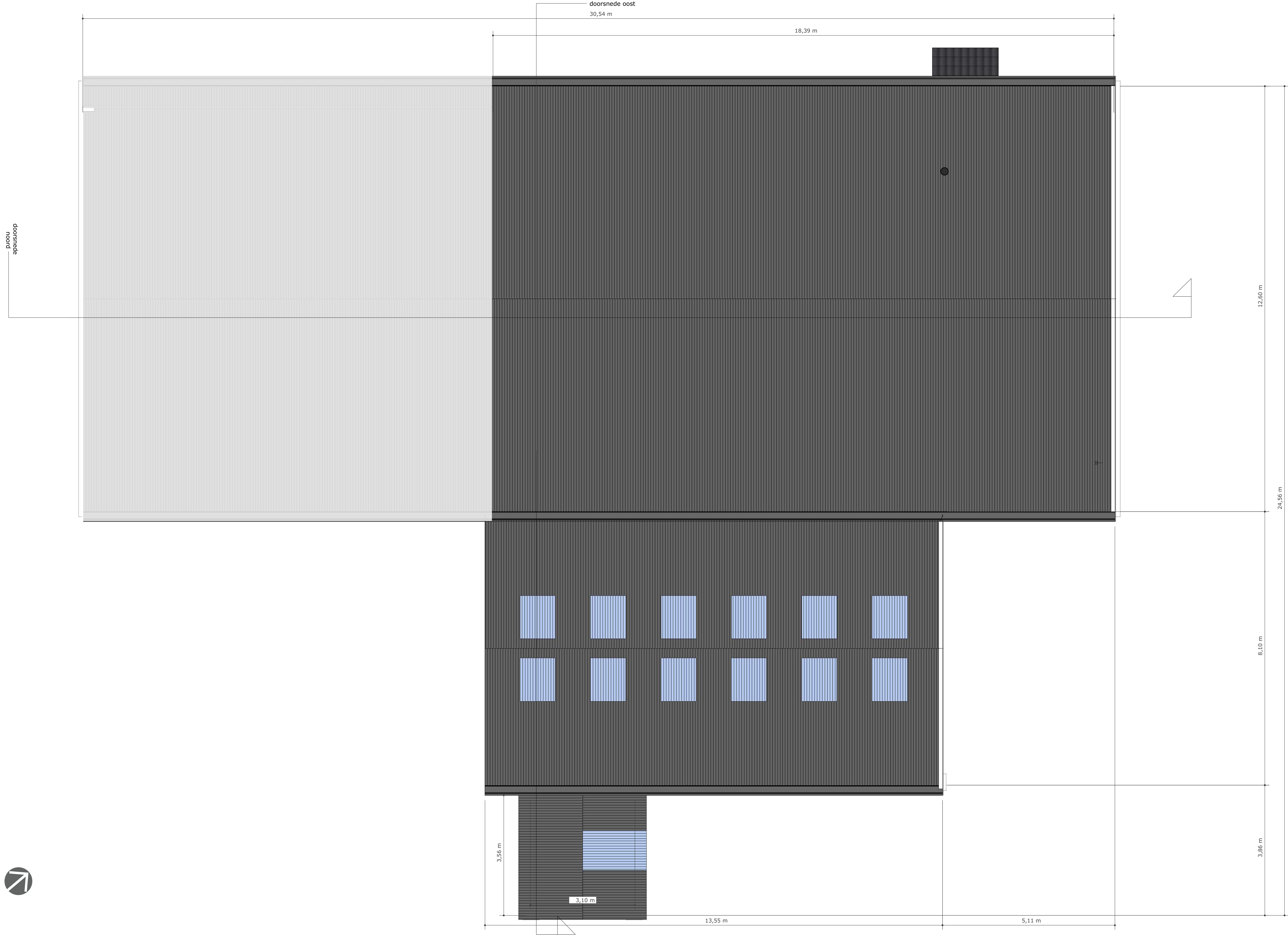


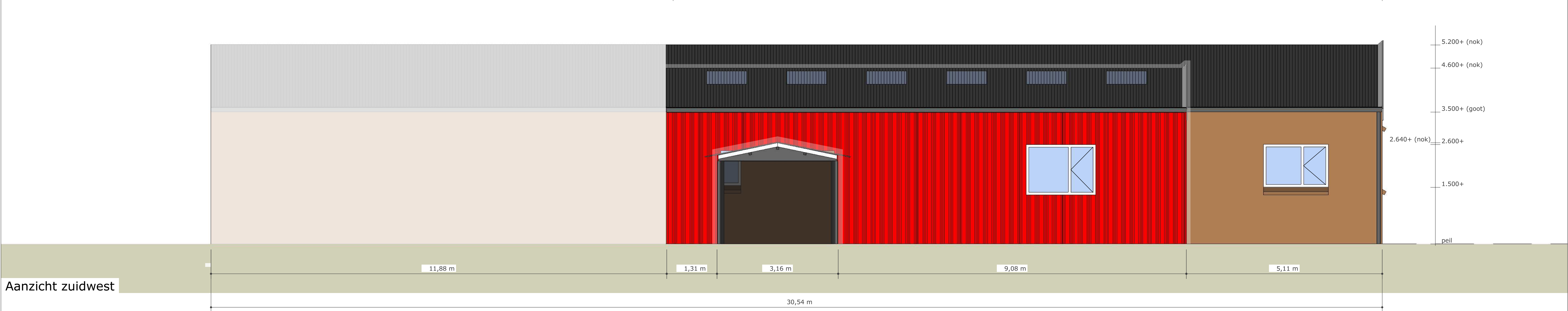
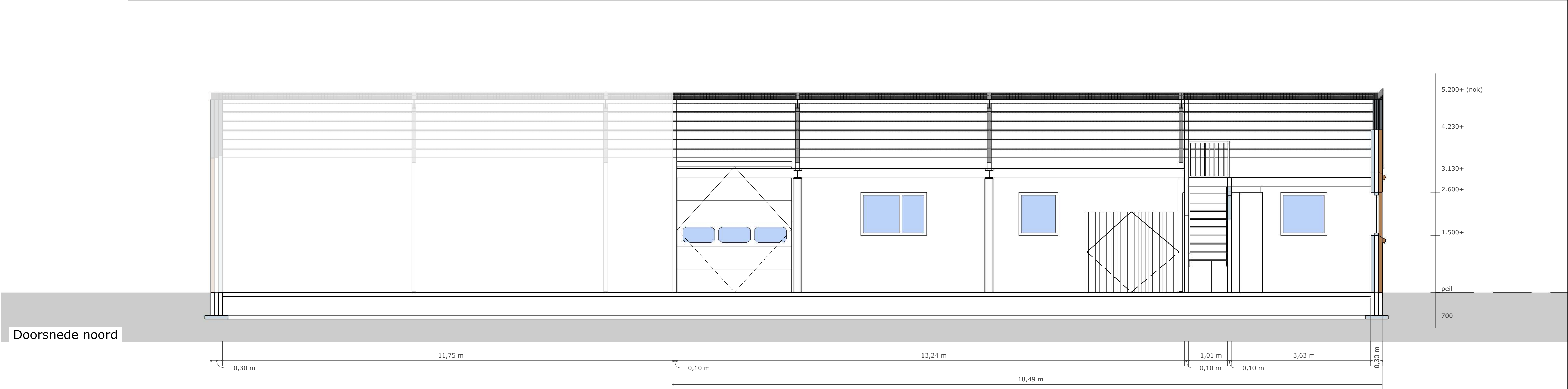
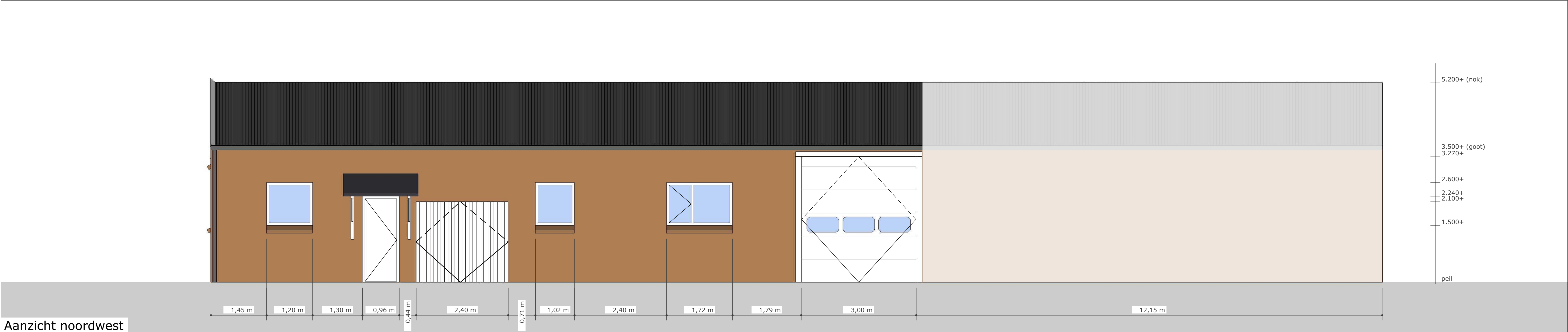


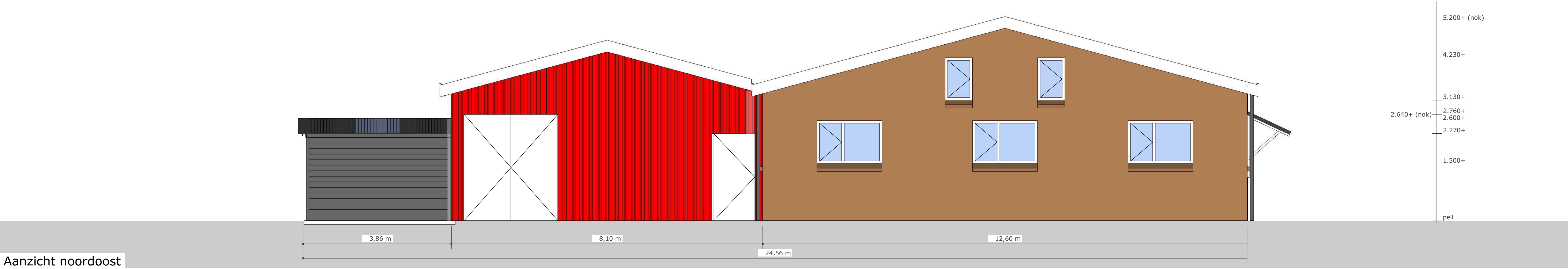
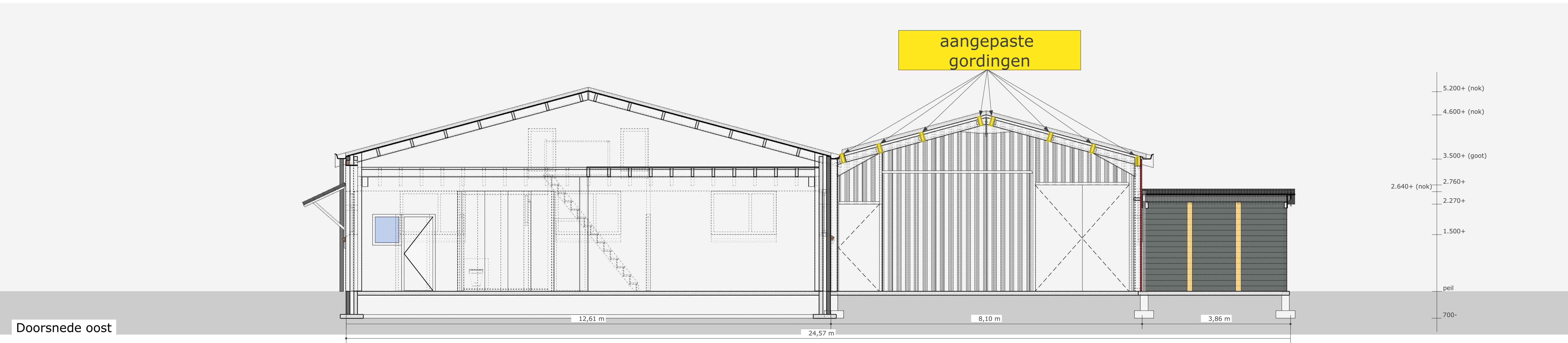
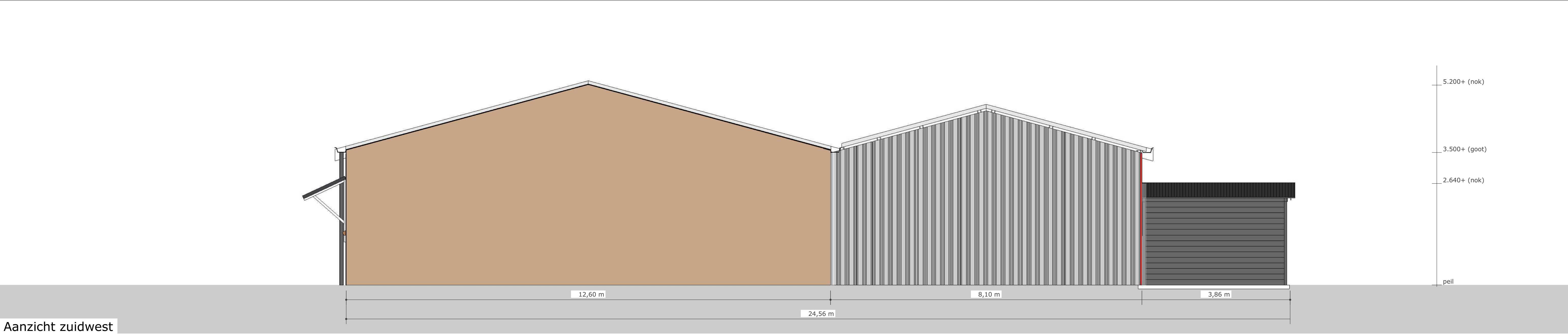












gording
235*101mm,
balk van 65mm
opgedikt met 2
multiplex platen
van 18mm dik.
lengte multiplex
3.100mm

gording 235*101mm,
balk van 65mm opgedikt
met 2 multiplex platen
van 18mm dik. lengte
multiplex 3.100mm

koppelplaat 10*100*500mm
boutverbinding M10

golfplaten dak

hoekanker
90*80*10mm

101 mm

235 mm

IPE 180

IPE180

verstevigingsplaat
hoekverbinding
lasverbinding
ligger

kolom hout
165*70mm

kolom hout 165*70mm

damwand plaat
staal

180 mm

1247 mm

526 mm

verstevigingsplaat
hoekverbinding lasverbinding
ligger
boutverbinding kolom

poerfundering
kolom 200*200mm,
plaat 500*500*200mm

doorsnede schaal 1:00

peil

-700 peil

200 mm

200 mm

500 mm

plattegrond schaal 1:00



gording 235*101mm, balk van 65mm opgedikt met 2 multiplex platen van 18mm dik. lengte multiplex 3.100mm

gording 235*101mm, balk van 65mm opgedikt met 2 multiplex platen van 18mm dik. lengte multiplex 3.100mm

houten kolom 165*70mm

koppelplaat 10*100*500mm

IPE 180

IPE 180

IPE 180

IPE 180

funderingspoer
plaat=
500*500*200mm

funderingspoer
plaat=
500*500*200mm

IPE180

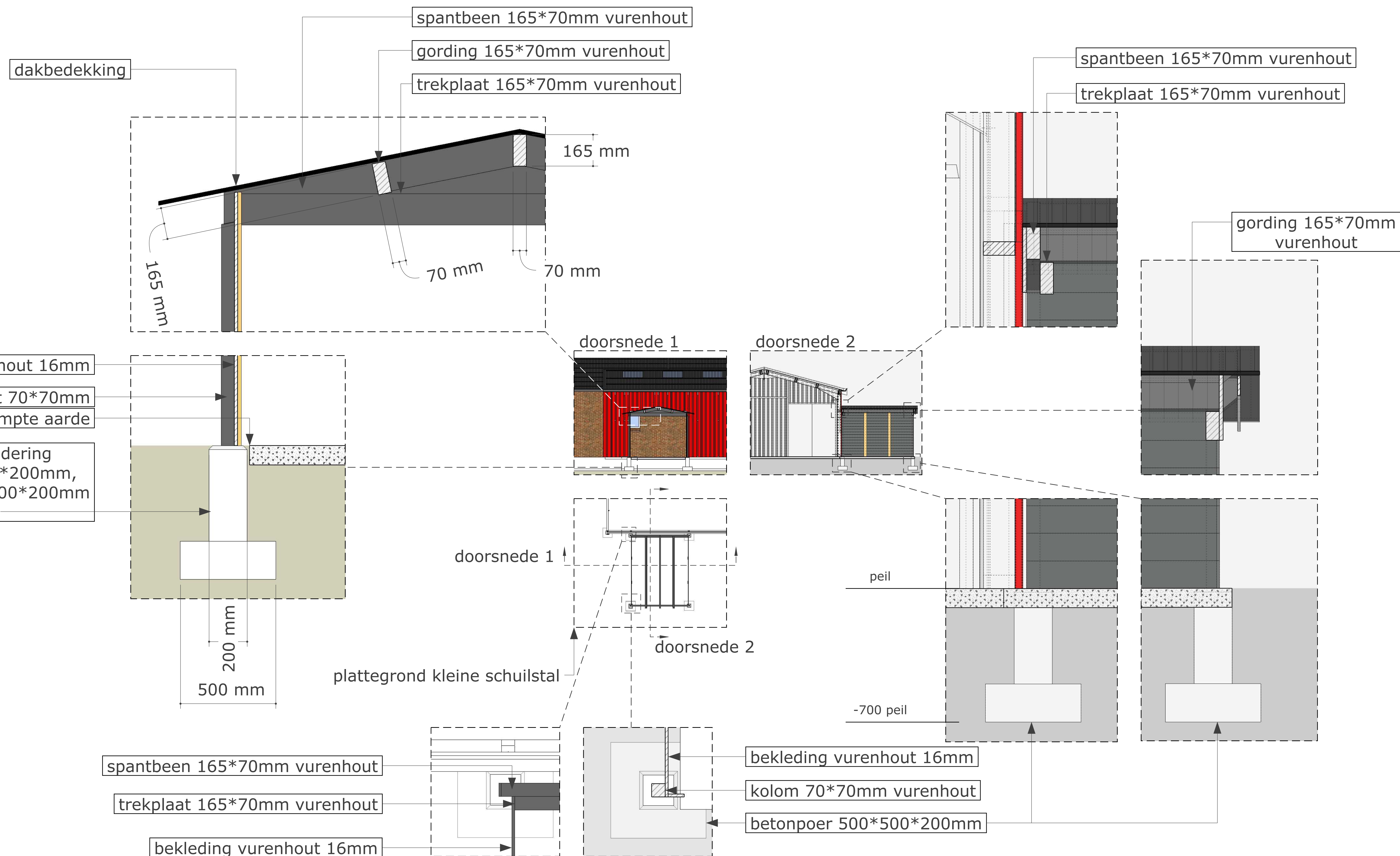
IPE180

IPE180

plattegrond schuilstal schaal 1:100

NB: De fundering van de schuilstal is (nog) niet onderzocht en niet bekend.





plattegrond en doorsnedes schaal 1:100, details 1:10



Deur met warmtedoorgangscoefficient ten hoogste 4,2 W/m².K

Bekleding:PIR+gipsplaat 60mm Rd 2,72

PIR + Underlayment 60mm Rd: 2,72

glaswoldeken 90mm Rd:2,55

90 mm

PIR + Underlayment 60mm Rd: 2,72

Uit artikel 227 (bouwbesluit 1992) volgt dat: Een () scheidingsconstructie van een verblijfsgebied, een toiletruimte en een badruimte van een verwarmd gebouw heeft ter beperking van warmteverlies door overdracht of geleiding, bepaald overeenkomstig NEN 1068, een warmteweerstand van ten minste 2,5 m².K/W. Een deur, raam, kozijn en daarmee gelijk te stellen constructie-onderdeel betreft heeft, een warmtedoorgangscoefficient van ten hoogste 4,2 W/m².K.

