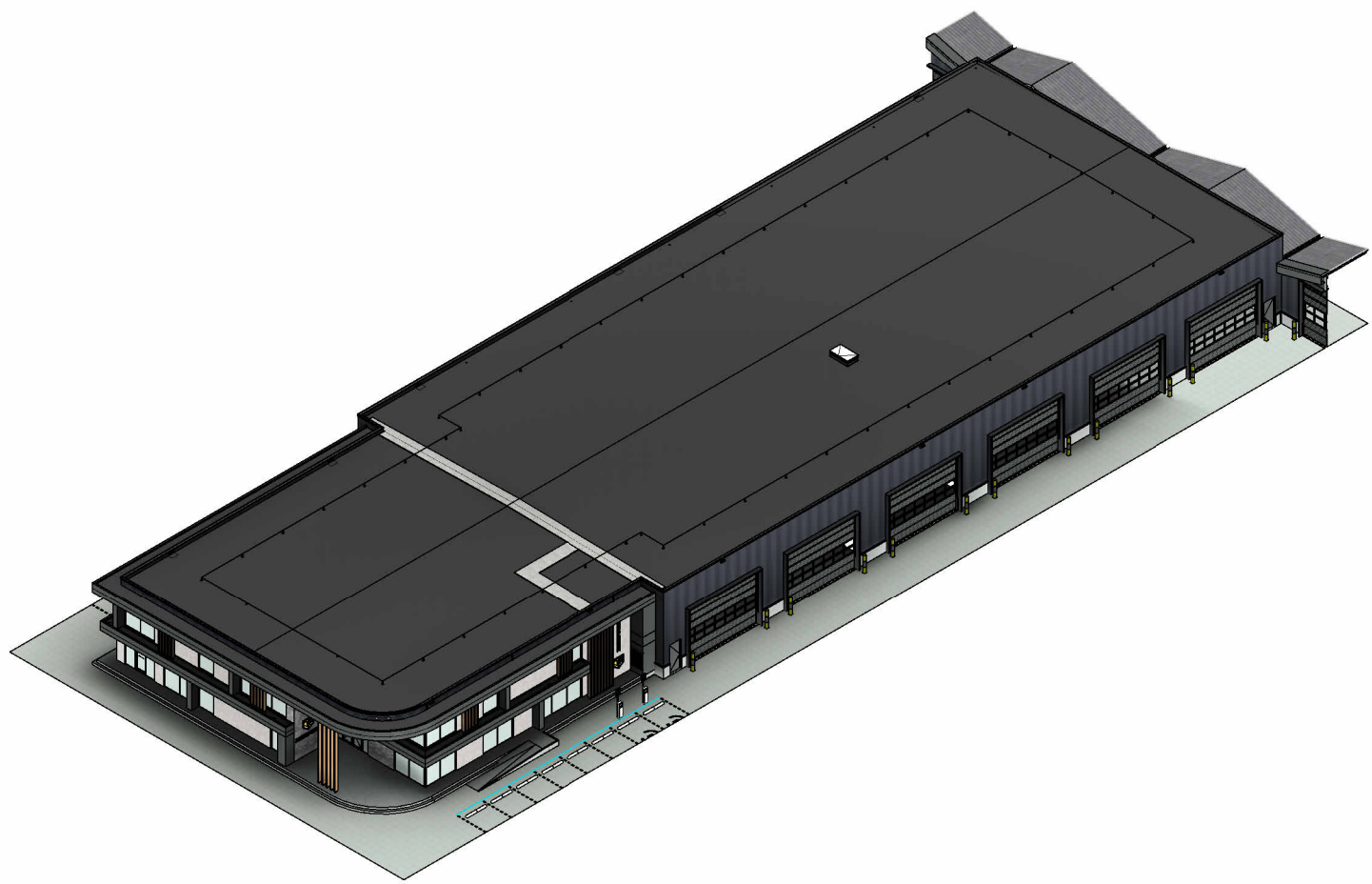
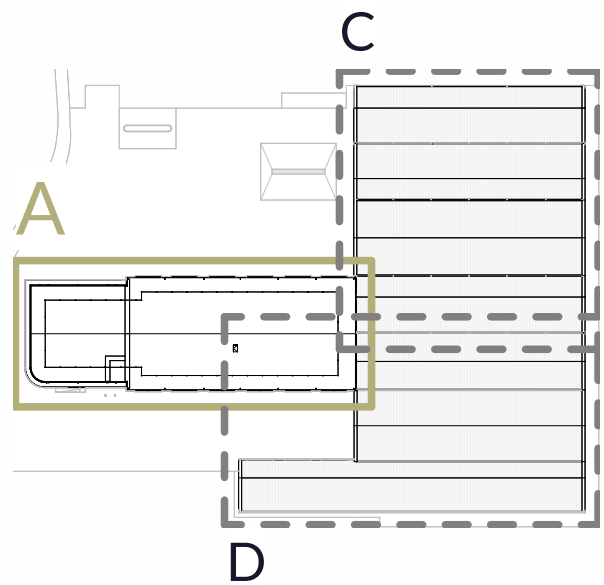


Legenda

- Bestand
- Funderingsrook/- balk
- Cementdekvloer
- Kanaalplaatvloer geïsoleerd
- Kanaalplaatvloer
- Funderingsrook/- balk
- Meisewerk
- Isolatie
- Profil beton sandwich element
- Kalkzandsteen
- Metalstutwand
- Staal dak SAB 200R/840
- Drukvlase isolatie (plat)
- Betontegels 600x600mm
- Stalen kolommen/- liggers
- Binnenkozijn/ deur
- Deur van binnenuit te openen zonder sleutel of losse voorwerpen
- WBDRO deur/raam minimaal 60 minuten
- Zelfsluitende deur
- Screen
- hwa
- Hemelwaterafvoer volgens NEN 3215 (n.l.b. door installateur)
- N.O.
- Noodoverstorten volgens NEN 6702 (conform opgegeven constructie)
- Brandslanghappel
- Handbrandblusser, type conform bestek
- Handmelder
- Brandmeldcentrale
- Brandweerpaneel
- Lift verboden te gebruiken bij brand
- Vluchtroute aanduiding, conform NEN 3011 en NEN-EN ISO 7010 (bestand)
- Rookmelder doorgekepereld, uitgevoerd overeenkomstig NEN 2255
- Noodverlichting min. 1 Lux, conform afdeling 6.1 van de BBL (bouwbesluit)
- Minimaal 60 minuten brandwerend + rookwerend (Ra en R200) volgens NEN 6075 (sub-brandcompartiment) brandcompartiment
- Hoofdragconstructie kantoorgedeelte op begane grond 60 minuten brandwerend uitvoeren



OMGEVINGSVERGUNNING

DEFINITIEF

Plan : Nieuwbouw kantoor en hal
Project adres : Lierderholthuisweg 15 te Wijhe
Onderwerp : Dak kantoor (A) met werkplaats / loods (B)



Architect : TCC
Project engineer: L. K
Formaat : A1+
Schaal : 1:100
Datum : 08-05-2025

Projectnr. : R24-010
Blad : OV-00-102A
Ruimte voor Architectuur.



Huisrozevang 6a
7722 JP Dalfsen
0529-70 33 01
mail@ruimtevoorarchitectuur.nl
www.ruimtevoorarchitectuur.nl

gewijzigd: