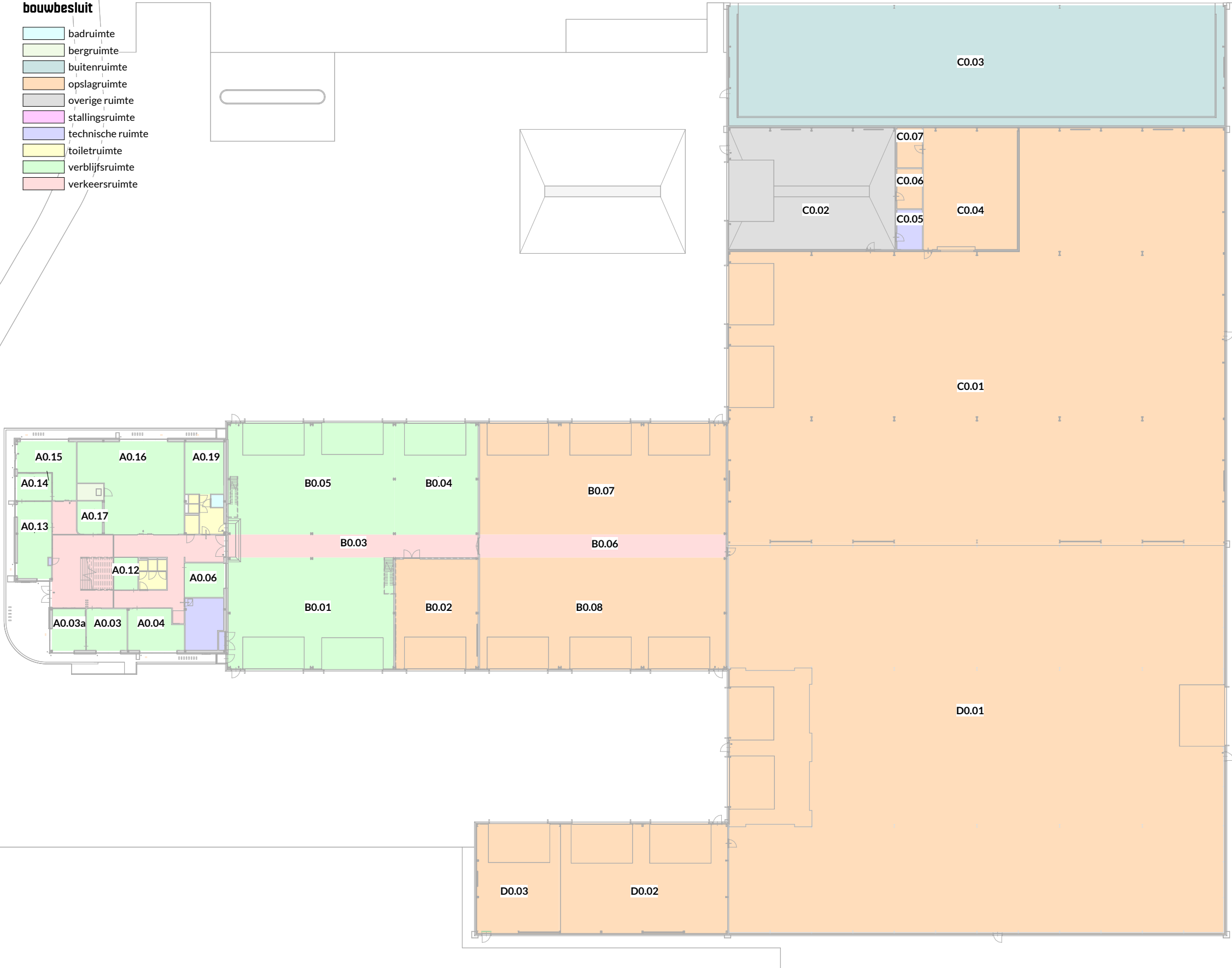


- bouwbesluit**
- badruimte
 - bergruimte
 - buitenruimte
 - opslagruimte
 - overige ruimte
 - stallingsruimte
 - technische ruimte
 - toiletruimte
 - verblijfsruimte
 - verkeersruimte



Verblijfsruimten begane grond			
Nummer	Naam	bouwbesluitfunctie	Oppervlakte
00 begane grond kantoor			
A0.03	Kantoor Uitvoerders	verblijfsruimte	24,45 m²
A0.03a	Kantoor Uitvoerders	verblijfsruimte	20,04 m²
A0.04	Kantoor	verblijfsruimte	31,10 m²
A0.07	Vergaderruimte	verblijfsruimte	19,22 m²
A0.12	Vergaderruimte	verblijfsruimte	10,72 m²
A0.13	Kantoor Administratie	verblijfsruimte	37,54 m²
A0.14	Kantoor weegbrug	verblijfsruimte	13,18 m²
A0.15	Showroom	verblijfsruimte	36,08 m²
A0.16	kantine	verblijfsruimte	123,49 m²
A0.17	Kledingruimte personeel	verblijfsruimte	11,94 m²
A0.19	Kleedruimte	verblijfsruimte	29,47 m²
			357,24 m²
00 begane grond			
B0.01	Werkplaats	verblijfsruimte	270,88 m²
B0.04	Lasafdeling	verblijfsruimte	136,86 m²
B0.05	Werkplaats	verblijfsruimte	272,48 m²
			680,22 m²

Verblijfsruimten

- Een verblijfsruimte ligt in een verblijfsgebied
- Een verblijfsruimte voldoet aan de volgende eisen:
 - een minimale breedte van 1,8 m¹
 - een minimale vrije hoogte van 2,6 m¹

Plan : Nieuwbouw kantoor en hal
Project adres : Lierderholthuisweg 15 te Wijhe
Onderwerp : Verblijfsruimten begane grond

Architect : TCC
Project engineer: L. K
Formaat : A3
Schaal : 1:500

OMGEVINGSVERGUNNING

Projectnr. : R24-010
Blad : OV-00-960
Datum : 08-05-2025



Ruimte voor
Architectuur.

Heinoseweg 6a
7722 JP Dalfsen
0529-70 33 01
www.ruimtevoorarchitectuur.nl



DEFINITIEF

gewijzigd: