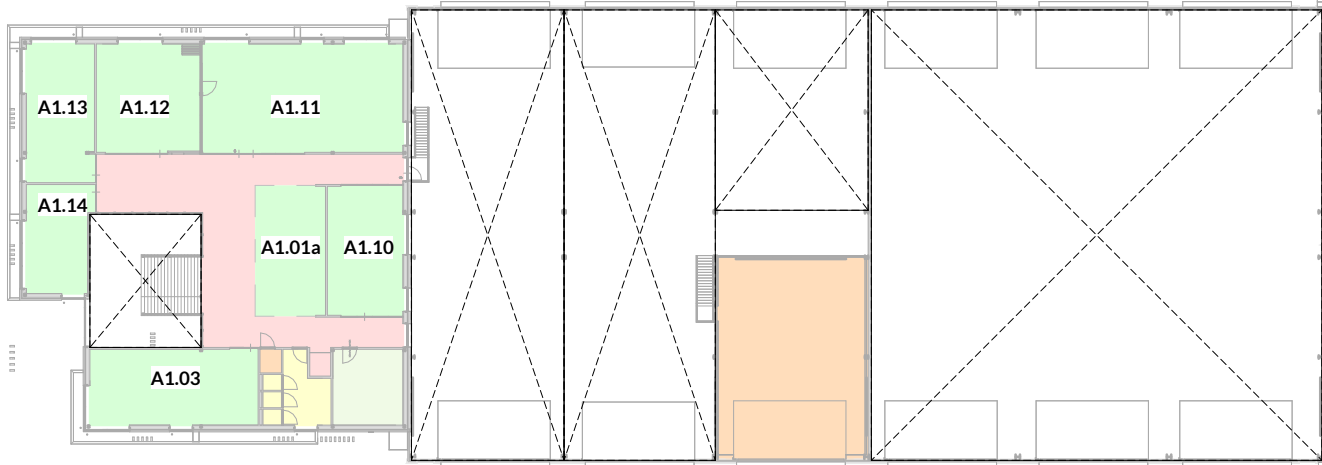


- bouwbesluit**
- badruimte
 - bergruimte
 - buitenruimte
 - opslagruimte
 - overige ruimte
 - stallingsruimte
 - technische ruimte
 - toiletruimte
 - verblijfsruimte
 - verkeersruimte



Verblijfsruimten eerste verdieping

Nummer	Naam	bouwbesluitfunctie	Oppervlakte
A1.01a	Ontvangst	verblijfsruimte	40,14 m²
A1.03	Kantoor Flex.	verblijfsruimte	55,71 m²
A1.10	Vergaderruimte	verblijfsruimte	42,63 m²
A1.11	Presentatieruimte	verblijfsruimte	95,29 m²
A1.12	Kantoor Flex	verblijfsruimte	49,78 m²
A1.13	Kantoor	verblijfsruimte	41,16 m²
A1.14	Kantoor	verblijfsruimte	30,15 m²
			354,86 m²

Verblijfsruimten

- Een verblijfsruimte ligt in een verblijfsgebied
- Een verblijfsruimte voldoet aan de volgende eisen:
 - een minimale breedte van 1,8 m¹
 - een minimale vrije hoogte van 2,6 m¹

OMGEVINGSVERGUNNING

Plan : Nieuwbouw kantoor en hal
Project adres : Lierderholthuisweg 15 te Wijhe
Onderwerp : Verblijfsruimten eerste verdieping

Architect : TCC
Project engineer: L. K
Formaat : A3
Schaal : 1:500

Projectnr. : R24-010
Blad : OV-00-961
Datum : 08-05-2025



Ruimte voor
Architectuur.

Heinoseweg 6a
7722 JP Dalfsen
0529-70 33 01
www.ruimtevoorarchitectuur.nl

DEFINITIEF

gewijzigd: