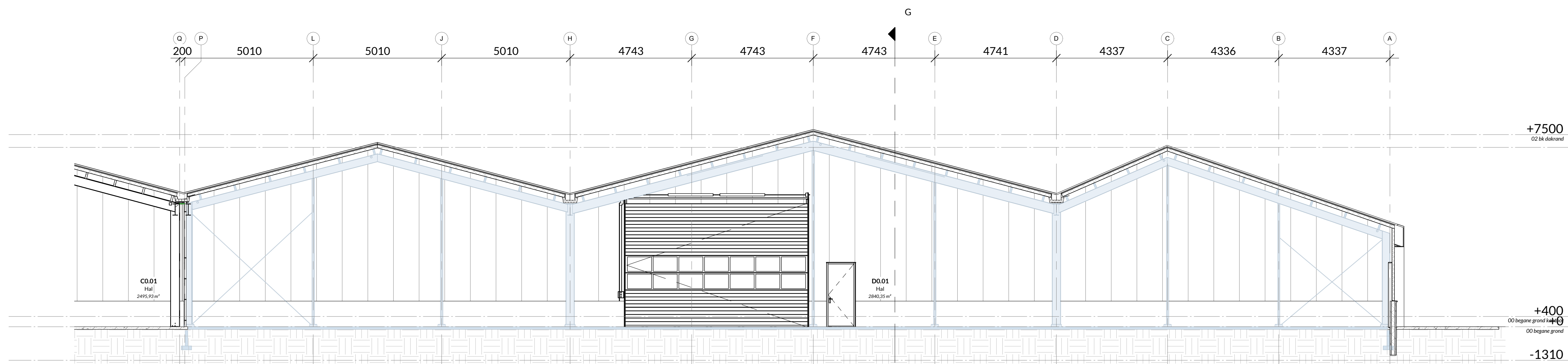
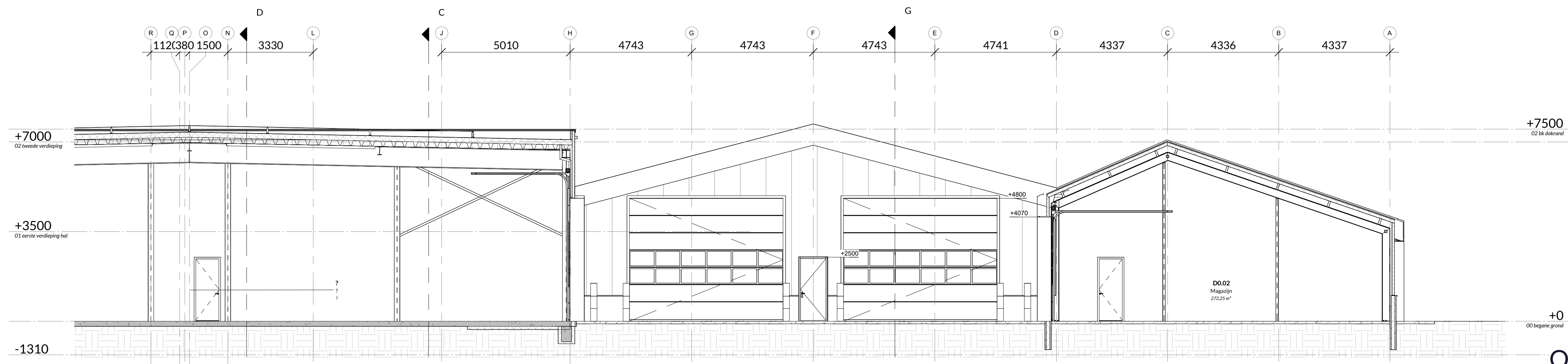


Doorsnede G
1:100



Doorsnede H
1:100



Doorsnede I
1:100

Legenda

- Bestaan
- Funderingsstrook/-balk
- Cementdekvloer
- Kanaalplaatvloer geïsoleerd
- Kanaalplaatvloer
- Funderingsstrook/-balk
- Metselwerk
- Isolatie
- Prefab beton sandwich element
- Kalkzandsteen
- Metaalstudwand
- Staal dak SAB 200R/840
- Drukvaste isolatie (plat)
- Betontegels 600x600mm
- Stalen kolommen/-liggers
- Binnenkozijn/-deur
- Deur van binnenuit te openen zonder sleutel of losse voorwerpen
- WBDO deur/raam minimaal 60 minuten
- Zelfsluitende deur
- Screen
- hwa
- Hemelwaterafvoer volgens NEN 3215 (n.t.b. door installateur)
- N.O.
- Noodoverstorten volgens NEN 6702 (conform opgave constructeur)
- Brandslanghassel
- Handbrandblusser, type conform bestek
- Handmelder
- Brandmeldcentrale
- Brandweerpaneel
- Lift verboden te gebruiken bij brand
- Vluchtroute aanduiding, conform NEN 3011 en NEN-ISO 7010 (bestaan)
- Rookmelder doorgekoppeld: uitgevoerd overeenkomstig NEN 2555
- Noodverlichting min. 1 Lux, conform afdeling 6.1 van de BBL (bouwbesluit)
- Minimaal 60 minuten brandwerend + rookwerend (Ra en R200) volgens NEN 6075 (sub-brandcompartiment) brandcompartiment)
- Hoofdraagconstructie kantoorgedeelte op begane grond 60 minuten brandwerend uitvoeren

OMGEVINGSVERGUNNING

DEFINITIEF

Plan : Nieuwbouw kantoor en hal
Project adres : Lierderholtsweg 15 te Wijhe
Onderwerp : Doorsneden revitalisatie D



Architect : TCC
Project engineer: L. K
Formaat : A1
Schaal : 1:100
Datum : 08-05-2025

Projectnr. : R24-010
Blad : OV-00-300D
Ruimte voor
Architectuur.



Heinoesweg 6a
7722 JP Dalfsen
0529-70 33 01
mail@ruimtevoorarchitectuur.nl
www.ruimtevoorarchitectuur.nl

gewijzigd: