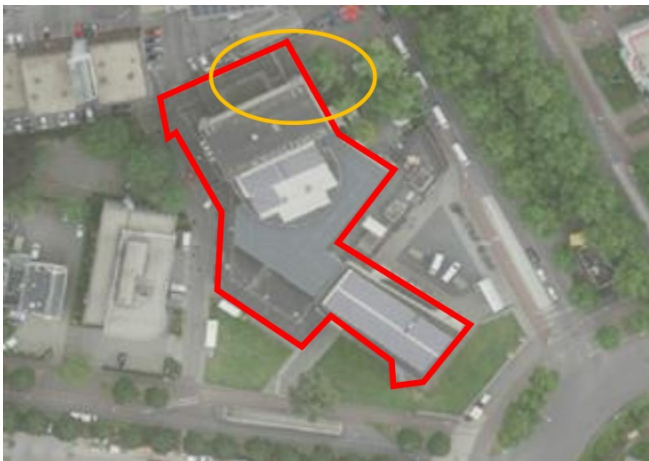


Noordoost en noordzijde



6.

5.

4.

3.

2.

1.

6.

5.

4.

3.

De stootvoegen in de geel gearceerde gebouwdelen bieden toegang tot kleine, beperkte ruimtes: vol met stukken isolatiemateriaal en mortel - maar met enige ruimte. Niet genoeg ruimte als massawinterverblijf, soms wel voor één of enkele vleermuizen.

Het backstage gedeelte biedt enige ruimte voor vleermuizen bovenin, maar is grotendeels geïsoleerd met piepschuim (>3/4,)

Podiumtoren en backstage gedeelte zijn niet intern verbonden (geen doorlopende spouw) - o.b.v. bouwtekeningen en visueel bevestigd

HOTEL

2025/10/23
14:57:39



2025/10/23
15:15:32



Foto's endoscoop
Noordoost en
noordzijde

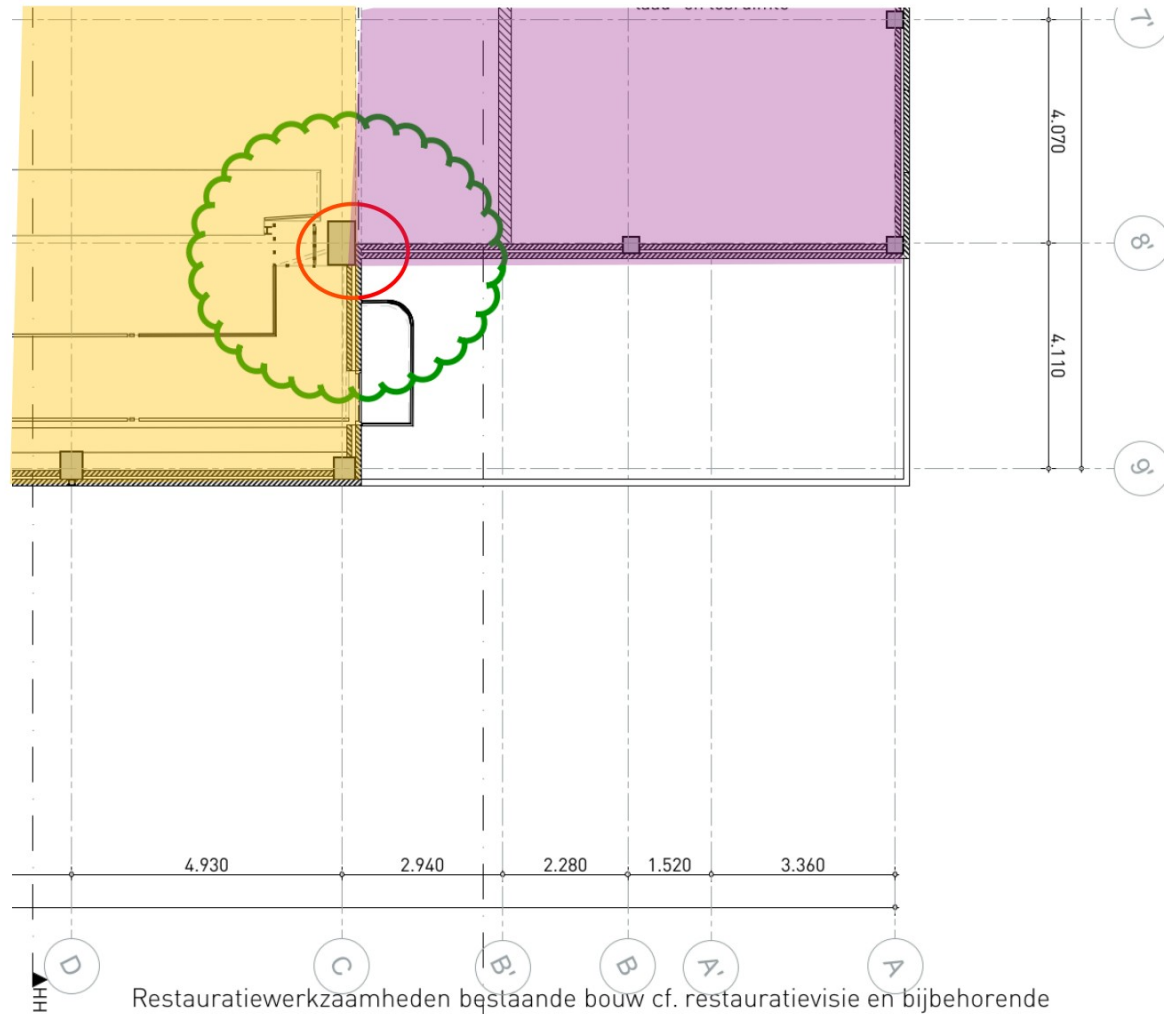
2025/10/23
15:00:51



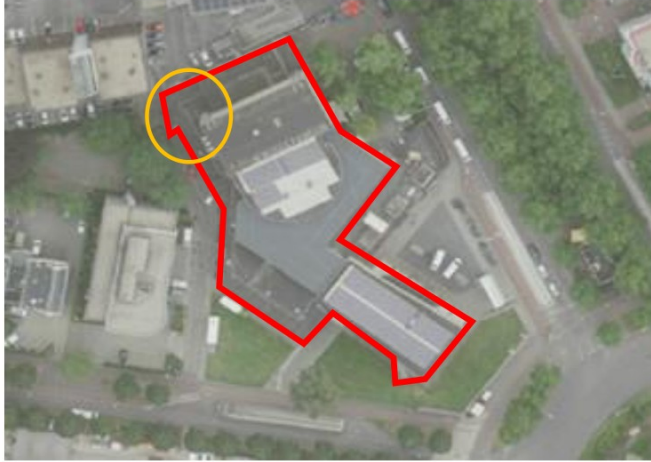
2025/10/23
15:00:39



Bouwtekeningen van de architect geven overigens ook aan dat er **geen verbinding** is tussen de toneeltoren (**geel**) en de artiestefoyer (**paars**)

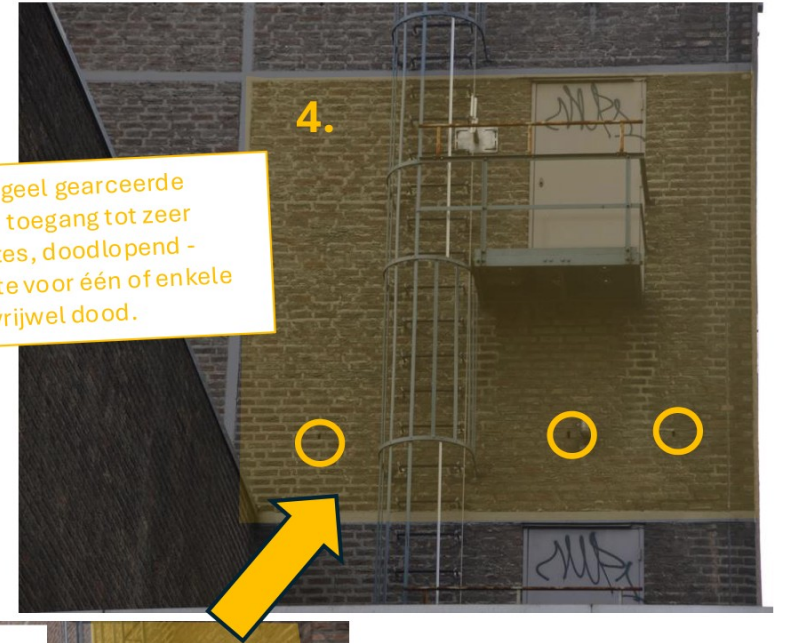


Noordwestzijde

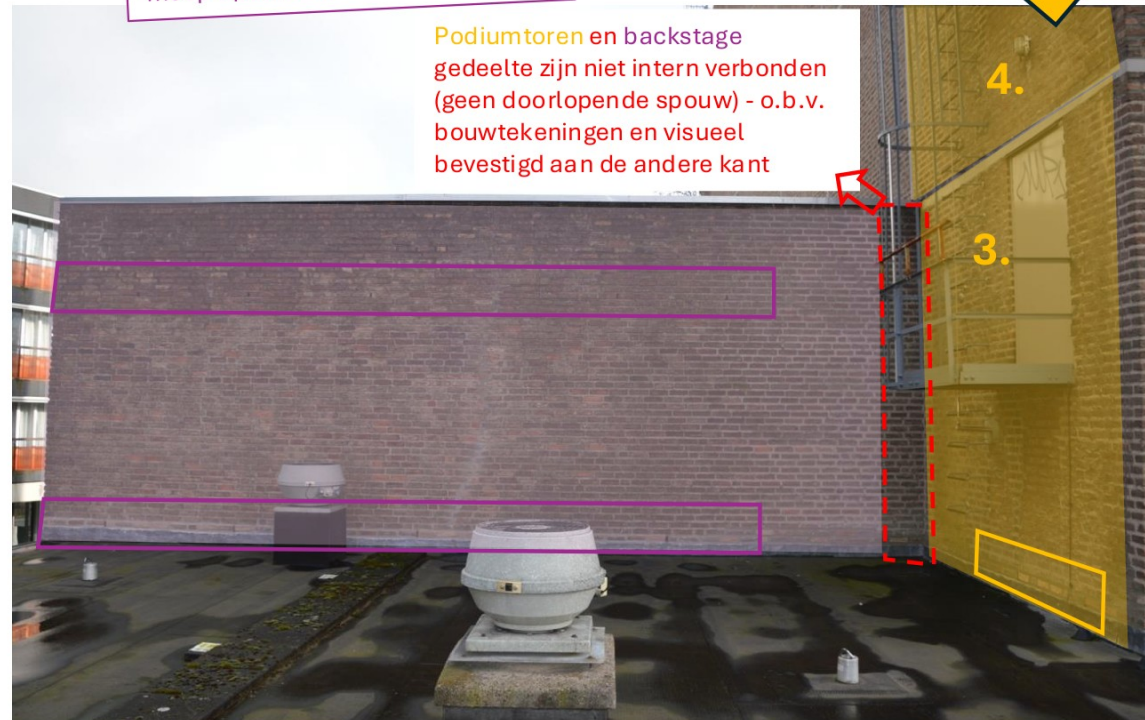


Het backstage gedeelte biedt enige ruimte voor vleermuizen bovenin, maar is tot grotendeels geïsoleerd met piepschuim

De stootvoegen in de geel gearceerde gebouwdelen bieden toegang tot zeer kleine beperkte ruimtes, doodlopend - maar met enige ruimte voor één of enkele vleermuizen. Lopen vrijwel dood.

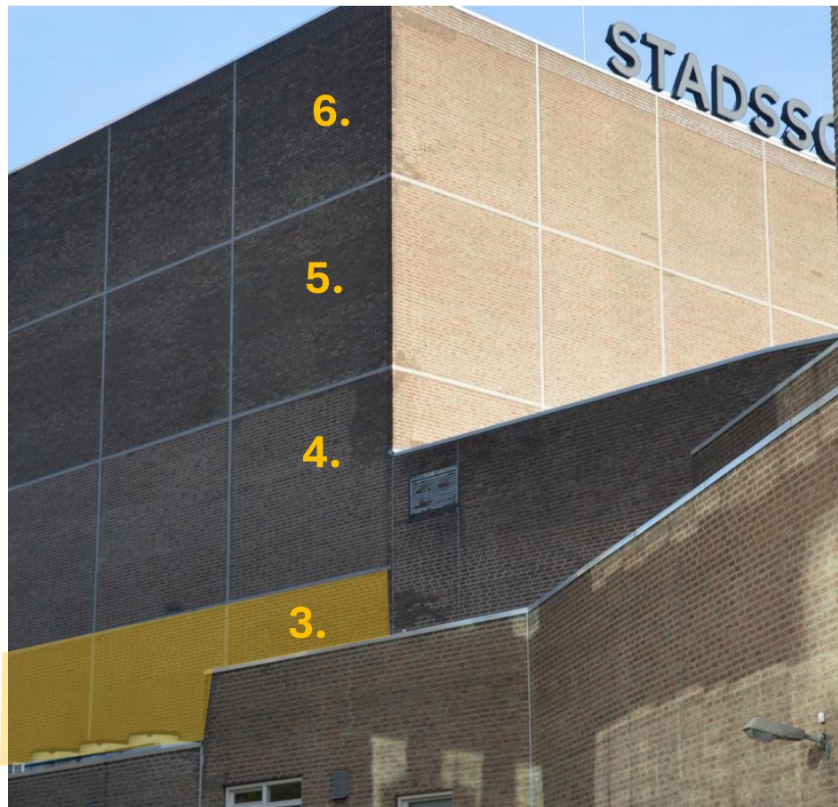


Podiumtoren en backstage gedeelte zijn niet intern verbonden (geen doorlopende spouw) - o.b.v. bouwtekeningen en visueel bevestigd aan de andere kant





Foto's endoscoop
Noordwestzijde



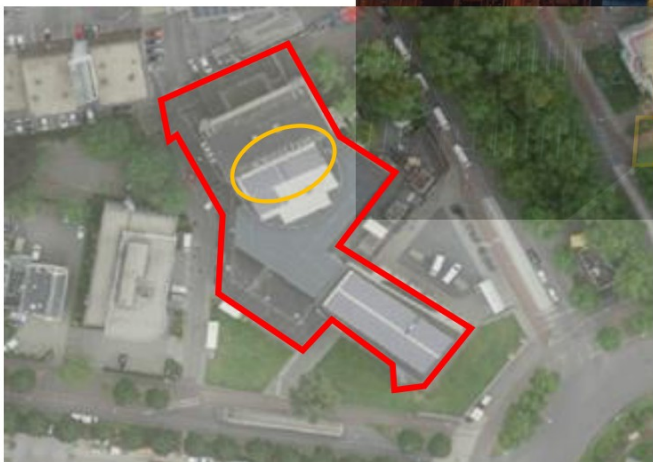
Noordwestzijde





Foto's endoscoop
Noordwestzijde

Zuidzijde



STADSSCHOUWBURG

De rood omkaderde stootvoegen
bieden nergens toegang tot een
spouw, ze lopen dood (vol mortel)

De geel omkaderde stootvoegen
bieden toegang tot enigszins
geschikte doorlopende ruimtes,
maar ook vol met stukken
isolatiemateriaal en mortel

