

## **Gerealiseerde tijdelijke voorzieningen i.v.m. de renovatie van de Stadsschouwburg te Nijmegen.**

### **Ecologische onderbouwing**

De 16 kasten zijn op 80 (12 kasten) en 150 meter (4 kasten) van het plangebied geplaatst, gebouweigenaren van de dichter bij de Stadsschouwburg aanwezige gebouwen (binnen de gewenste afstand van 50m) zijn benaderd maar hebben geen toestemming verleend om kasten te plaatsen.

Om de nadelen van het plaatsen van kasten op grotere afstand zo goed mogelijk te ondervangen, is gekozen voor locaties die ofwel via groenstructuren danwel via de aanwezige bebouwing goed voor gewone dwergvleermuis te bereiken zijn. Daarnaast is op elke locatie met twee typen en twee kleuren kasten gewerkt, om zo een ecologische plus te creëren: VK-WS-01 en VK-WS-11 van Vivaro pro – op de volgende pagina's zijn de kasten weergegeven en technische specificaties genoemd.

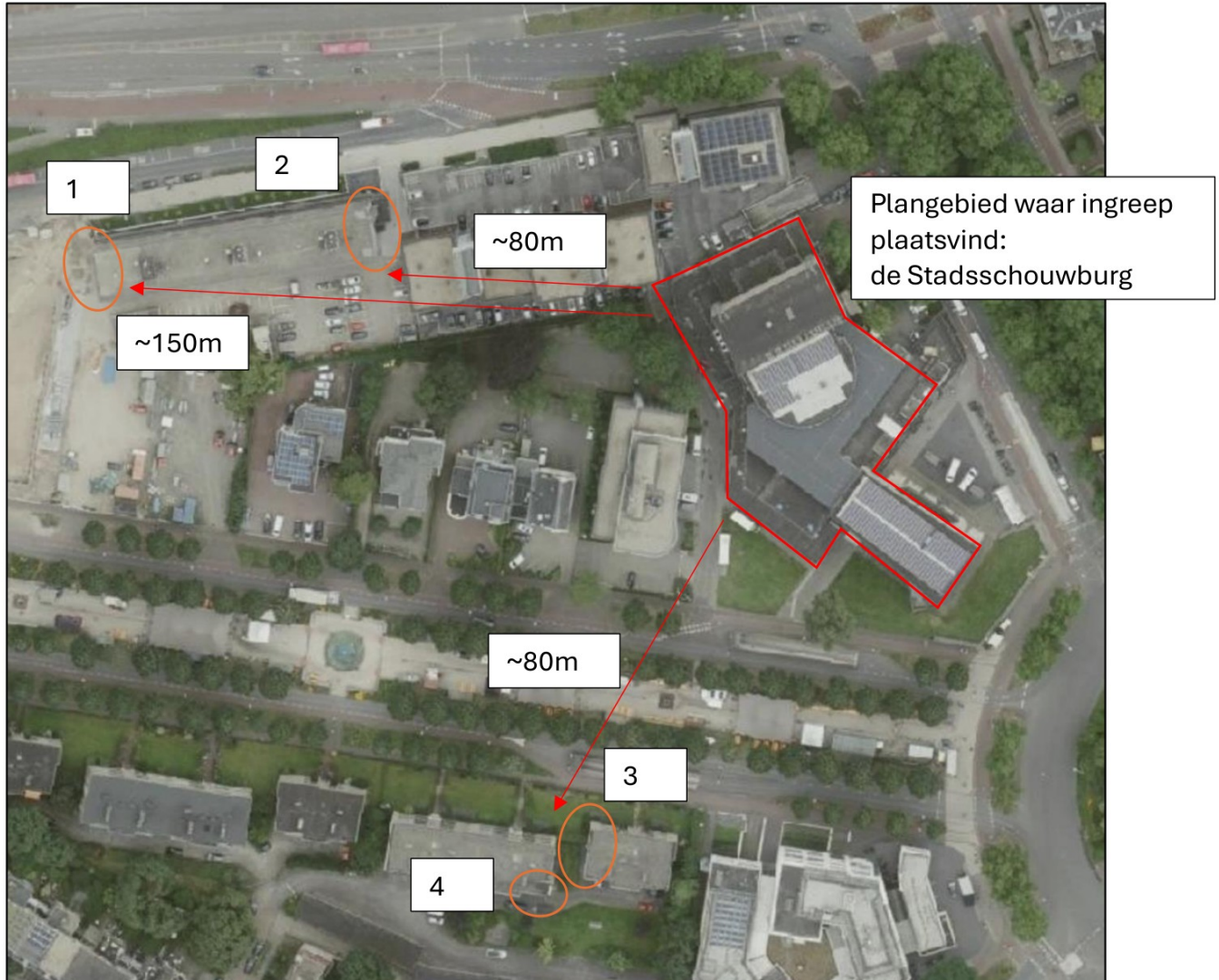
Beide kasten zijn geschikt als tijdelijke vervanging van zomer- of paarverblijven voor gewone dwergvleermuis (o.b.v. het geldende kennisdocument Gewone Dwergvleermuis, versie 2.0) – het model VK-WS-11 is groter dan VK-WS-01 is daarmee tevens geschikt als (klein) kraamverblijf. VK-WS-01 is zwart en VK-WS-11 is wit.

Door deze beide modellen toe te passen op elke locatie de (zwarte) VK-WS-01 en (witte) VK-WS-11 kasten op te hangen is variatie in het type aangeboden verblijfplaats gerealiseerd, zodat er voor vleermuizen iets te kiezen valt en op elk moment (bij kou of hitte) meerdere microklimaten 'beschikbaar zijn' per locatie. Door te kiezen voor gevels van gebouwen met verschillende oriëntaties (west, zuid en oost) en met verschillende mates van zonbeschijning is hetzelfde effect op gebiedsschaal gerealiseerd.

De kasten zijn opgehangen op de 2<sup>e</sup>, 3<sup>e</sup> en 4<sup>e</sup> verdiepingen: dezelfde hoogte als de potentiële locaties van verblijfplaatsen die tijdelijk niet beschikbaar zijn door de renovatie van de Stadsschouwburg.

*Op de volgende pagina's is te zien waar welke kasten zijn geplaatst – ook zijn de technische specificaties van de kasten weergegeven.*

**Locaties tijdelijke kasten – geplaatst op 11-06-2025.**



**Locatie 1:**

4 kasten, oriëntatie west,  
ter hoogte van de 3<sup>e</sup> en 4<sup>e</sup> verdieping (VK-WS-01 (2x) en VK-WS-11 (2x))

**Locatie 2:**

4 kasten, oriëntatie oost,  
ter hoogte van de 3<sup>e</sup> en 4<sup>e</sup> verdieping (VK-WS-01 (2x) en VK-WS-11 (2x))

**Locatie 3:**

5 kasten, oriëntatie west,  
ter hoogte van de 3<sup>e</sup> en 4<sup>e</sup> verdieping (VK-WS-01 (3x) en VK-WS-11 (2x))

**Locatie 4:**

3 kasten, oriëntatie zuid,  
ter hoogte van de 2<sup>e</sup> (VK-WS-01) 3<sup>e</sup> (VK-WS-11) en 4<sup>e</sup> (VK-WS-01) verdieping

*Foto's per locatie zijn aan het einde van het document te vinden. Hieronder volgen eerst de technische specificaties per type kast.*

Type kasten dat gebruikt is (beide van Vivaro pro):

### VK WS 01 VLEERMUIS GEVELKAST



[Beschrijving](#) | [Plaatsing](#) | [Onderhoud](#) | [Technische specificaties](#) | [Downloads](#)

Artikelnummer: 910200120

Gewicht (kg): 5

Buitenmaat (b x h x d) (cm): 29 x 40 x 7

Binnenmaat (b x h x d) (cm): 19 x 30 x 2

Materiaal: Houtbeton/Woodstone®

Kleur: Zwart of wit

Soortgroep: Vleermuizen

Soort: Baardvleermuis, Bosvleermuis, Brandts vleermuis, Gewone dwergvleermuis, Gewone grootoorvleermuis, Grootoorvleermuis, Kleine dwergvleermuis, Ruige dwergvleermuis, Watervleermuis

VK-WS-01 is geschikt als tijdelijke vervanging van zomer- of paarverblijven voor gewone dwergvleermuis (o.b.v. het geldende kennisdocument Gewone Dwergvleermuis, versie 2.0)

### VK WS 11 VLEERMUIS GEVELKAST



[Beschrijving](#) | [Plaatsing](#) | [Onderhoud](#) | [Technische specificaties](#) | [Downloads](#)

Artikelnummer: 910410120

Gewicht (kg): 8

Buitenmaat (b x h x d) (cm): 38 x 50 x 7

Binnenmaat (b x h x d) (cm): 28 x 39 x 2,5

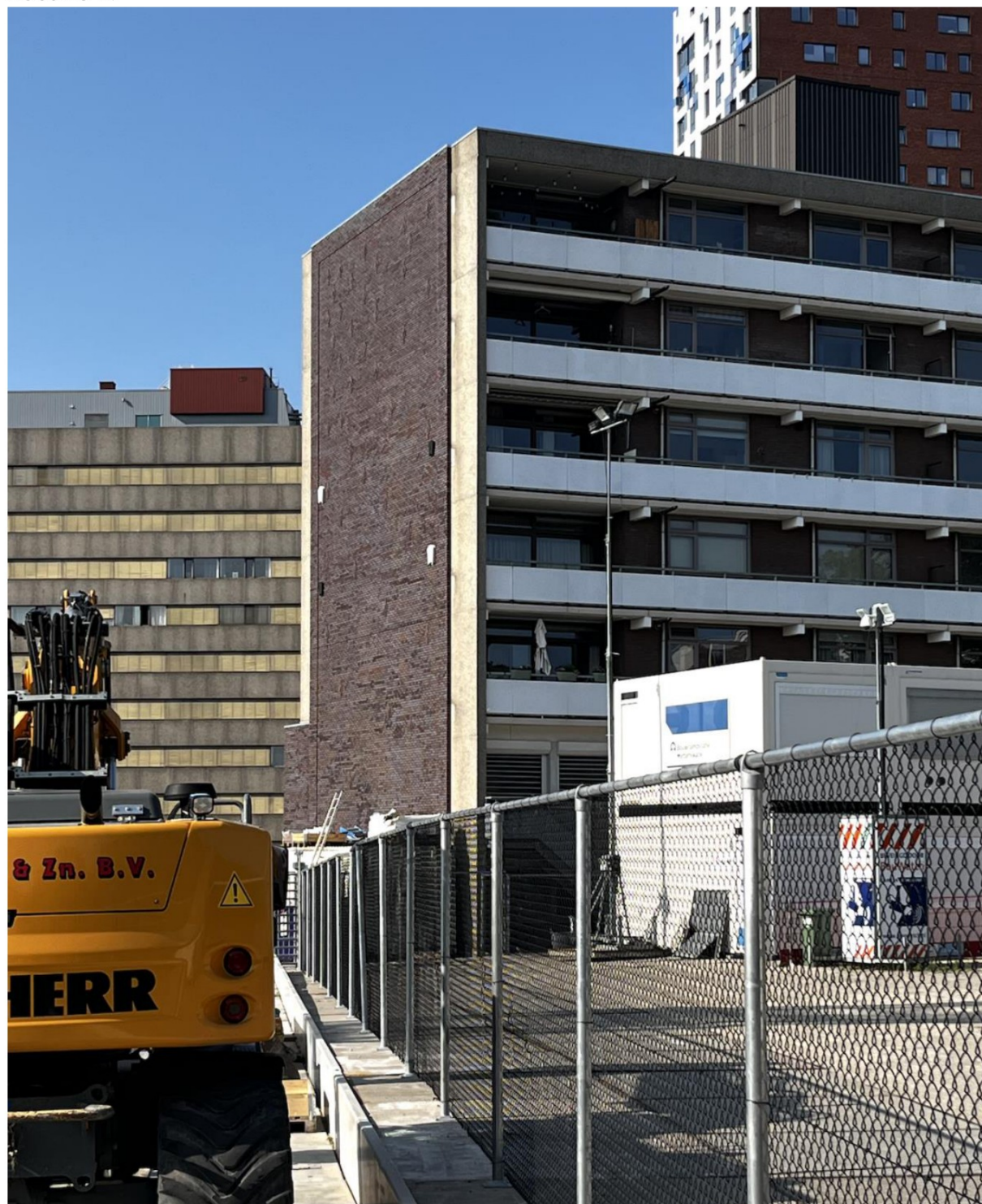
Materiaal: Houtbeton/Woodstone®

Kleur: Wit

Soortgroep: Vleermuizen

Soort: Baardvleermuis, Brandts vleermuis, Gewone dwergvleermuis, Gewone grootoorvleermuis, Grootoorvleermuis, Kleine dwergvleermuis, Ruige dwergvleermuis, Tweekleurige vleermuis

Locatie 1:



Locatie 2:



Locatie 3:



Locatie 4:

