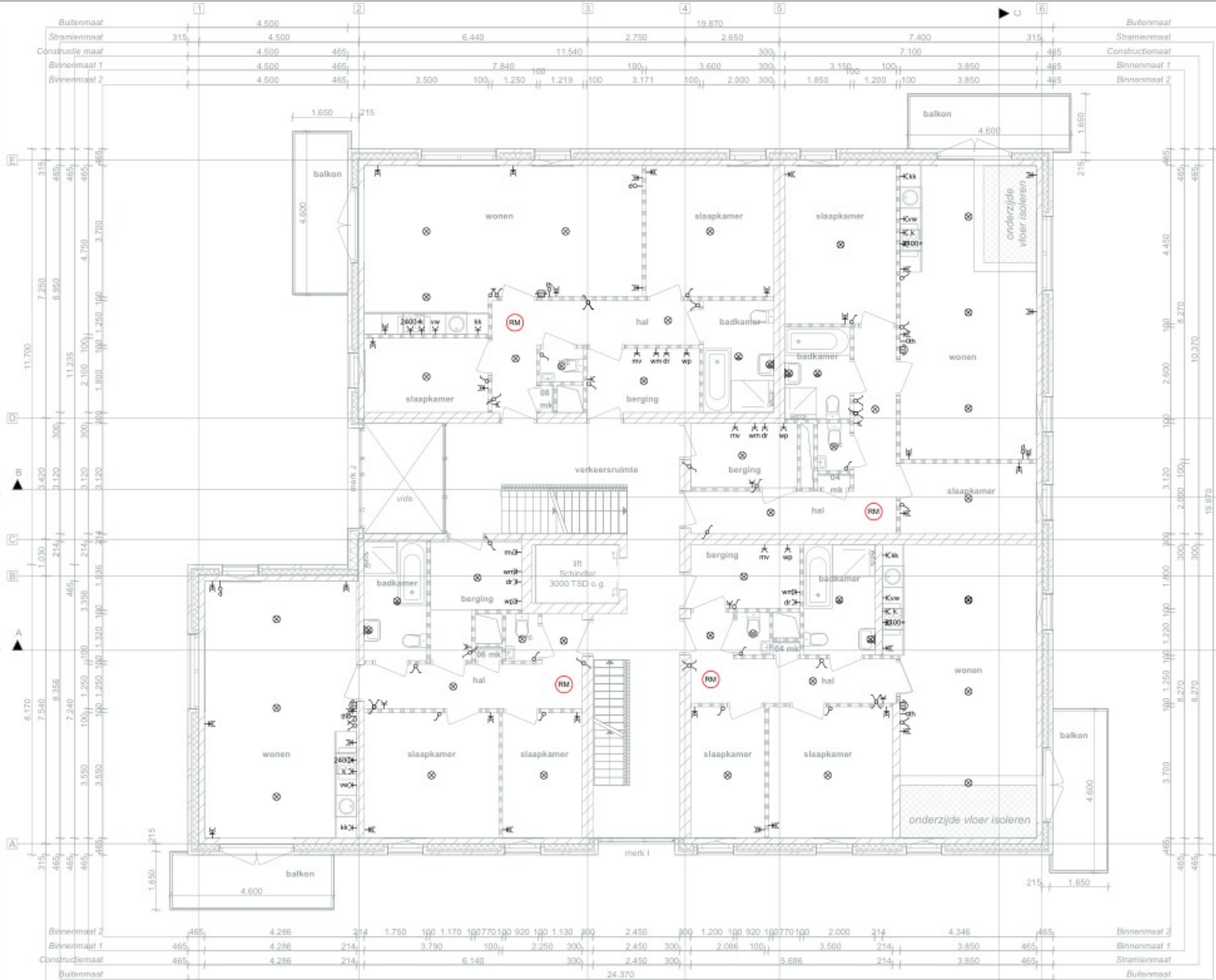
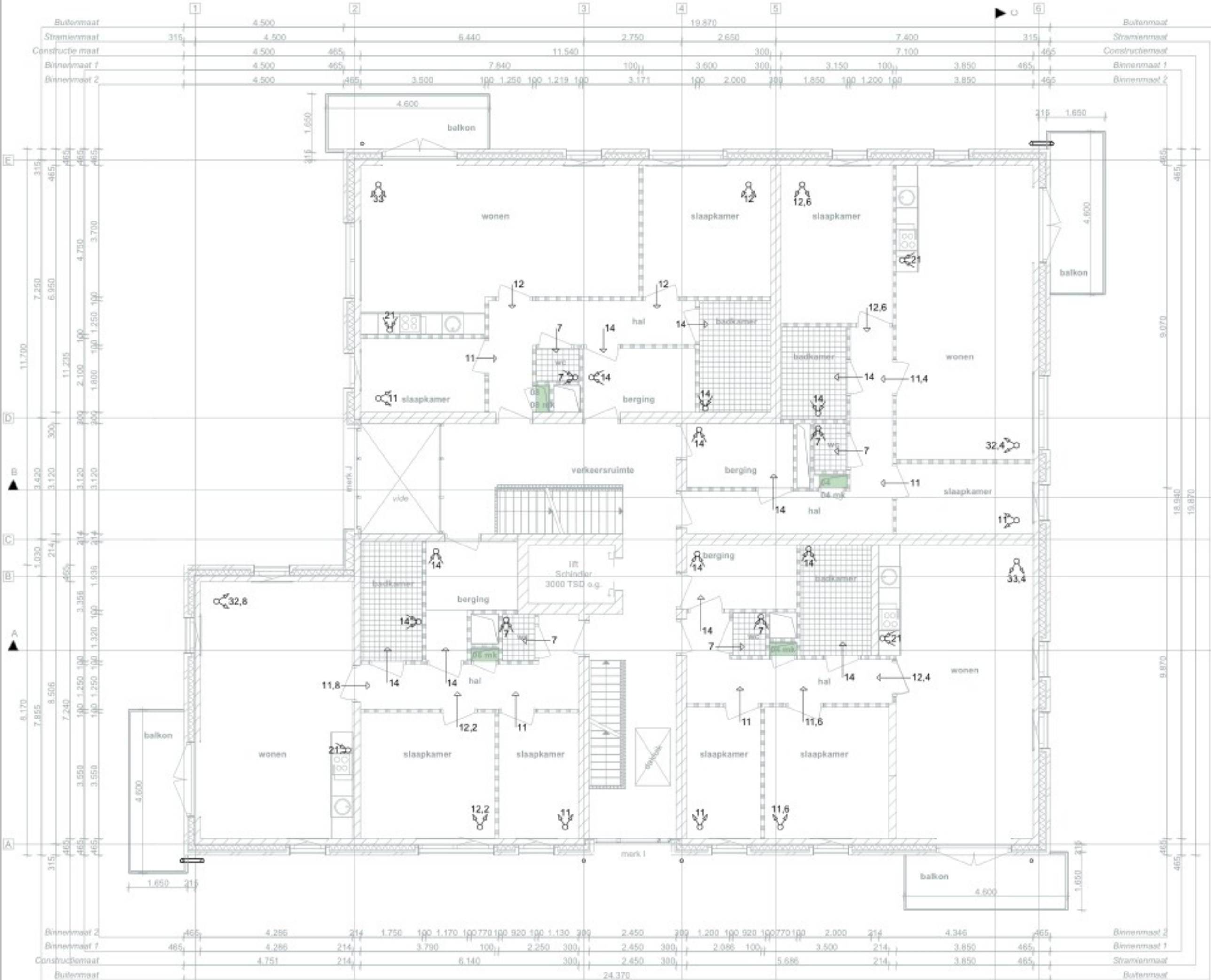


1:100 Begane grond - riolering - zelfde geldt voor 1e en 2e verdieping



1:100 1e verdieping - elektra - zelfde geldt voor begane grond en 2e verdieping



1:100 2e verdieping - ventilatie - zelfde geldt voor begane grond en 1e verdieping

Renvooi riolering - conform NEN 3215 en NTR 3216

- gootsteen; diameter 75mm
- doucheput; diameter 50mm
- toilet; diameter 110mm
- wastafel; diameter 50mm
- fontein; diameter 50mm
- wasmachine; diameter 75mm
- condensaatvoer; diameter 40mm
- hemelwaterafvoer; diameter 80mm
- ontluchtingsleiding, op dak aansluiten

Renvooi electra - conform NEN 1010

- ALGEMEEN
schakelaars: 1050+ vl. / stopcontacten: 300+ vl. / 1wcd per vertrek op 1050+ vl.
kleur: Ral 9010
- | | | |
|-------------------------------|--------|------------------------------------|
| intercom | -Kk | aansluiting koelkast |
| wandlichtpunt waterdicht | -K340+ | aansluiting afzuigkap |
| plafondlichtpunt | -Kw | aansluiting wastewater |
| plafondlichtpunt waterdicht | -Ks | aansluiting kooktoestel |
| enkelepolaire schakelaar | -Ww | aansluiting warmtepomp |
| wisselschakelaar | -Wm | aansluiting wasmachine |
| dubbelepoles schakelaar | -Cw | aansluiting wasmachine |
| dubbele wandcontactdoos gaard | -Wd | kanselthermostaat |
| enkele wandcontactdoos gaard | -Wd | aansluiting data |
| | -Wv | aansluiting mechanische ventilatie |

Renvooi ventilatie - conform NEN 1067

Conform tekeningen en berekeningen Noorman Bouw- en milieuvak-advies

ALGEMEEN
alle zichtbare elementen kleur: Ral 9010

- 12 inbaspunt
- 12,6 doorstroom
- afzuigpunt

Renvooi details

- isolatiewaarden woning
- Minimale Rc waarden vloeren
- Minimale Rc waarden wanden
- Minimale Rc waarden daken

U-waarde samengesteld kozijn maximaal 1,65 W/(m².K)
ZfA, LTA en U-waarde glas conform BENG - berekening
Q_u waarde - maximale luchtdichtheid 200 l/s per 500 m²

Dauren, ramen, kozijnen en daarmee gelijk te stellen constructieonderdelen, hebben een volgens NEN 5096 bepaalde inbraakwerendheid die voldoet aan de in de norm aangegeven weerstandsklasse 2.

Gebouwenmerk

Woonfunctie

Kleur- en materiaalstaat

ONDERDEEL	MATERIAALKLEUR	NUMMER	OPMERKING
Gevelmetselwerk	Baksteen	Zandgrijs genummerd	Bont / genummerd
Witte gevelbanden	Zetwerk	Wit	-
Aldekker balkontrade	Aluminium	Grijs	-
Balkustrade	Veiligheids glas	Donkerkleurig glas	Monster n.o.t.k.
Kozijnen	Kunststof	Signaalzwart	RAL 9004 -
Draaiende delen	Kunststof	Signaalzwart	RAL 9004 -
Voordeur	Kunststof	Signaalzwart	RAL 9004 -
Daktrim	Aluminium	Grijs	-
Gevelpanelen entree	Rockpanel	Signaalzwart	RAL 9004 - Gelynd bevestigen

Renvooi algemeen

Maatvoering:
Alle maatvoeringen in het werk, en op tekening, te controleren en nader af te stemmen door alle uitvoerenden. De afmetingen van de eventuele bestaande gebouwendelen zijn zo waarheidsgetrouw mogelijk vastgelegd. De maten zijn overgenomen van de originele bouwtekeningen. De afmetingen van de diverse ruimten, wanden en wandopeningen zijn zo exact mogelijk opgenomen en afgelezen op tekening. Theoretisch ontwerp biedt geen garantie op praktisch resultaat, enige afwijkingen blijven mogelijk. De verantwoordelijkheid ligt bij de uitvoerende partijen.

Kopie:
Nets uit deze uitgave mag worden gereproduceerd door middel van boekdruk, fotootdrukt, of welke andere methode of vorm dan ook, zonder schriftelijke toestemming van BBAW bouwmanagement-ontwerp-engineering

Onvolledigheden:
Samensteller(s) van dit dossier zijn zich volledig bewust van hun taak een zo betrouwbaar mogelijk ontwerp te verzorgen. Niettemin kunnen zij geen aansprakelijkheid aanvaarden voor onjuistheden en/of onvolledigheden die eventueel in dit dossier voorkomen.

Elke afwijking:
Het geheel uitvoeren en opleveren conform alle geldende bouwvoorschriften, zoals o.a. woningwet, bouwbesluit, de voorschriften van de plaatselijke nutsbedrijven, plaatselijke geldende wetten & eisen en geldende NEN-normen.
Alle installatie technische voorzieningen uit te voeren volgens bepalingen en voorschriften van de nutsbedrijven, betreffende gas, water, elektriciteit, CAI & telefonie. Voor overzichts technische installaties zie ook de tekeningen en omschrijving van de installateur.

Leveranciers en fabrikanten dienen rekening te houden met voorzieningen voor bouwkundige onderdelen, zoals bijvoorbeeld springen, achterhout, bevestigingsmiddelen, etc.

Alle exacte constructies in staal, hout, en/of gewapend beton, alsmede systeemconstructies uit te voeren volgens opgave constructeur.

Elke brandveiligheidsvoorziening volgens eventuele QuickScan brandveiligheid, alsmede de geldende voorschriften.

Aansprakelijkheid:
BBAW is nimmer aansprakelijk voor werk, producten en/of diensten van derden. Aansprakelijkheid zal BBAW dan ook nadrukkelijk van de hand wijzen

Visualisatie:
Alle foto's, 3D illustraties en renderings zijn met de grootst mogelijke zorgvuldigheid opgesteld. Desondanks kunnen deze incorrect en/of incompleet informatie bevatten. Aan de inhoud ervan kunnen dan ook geen rechten worden ontleend.

D	Weging	Makelaar	Date

Project : Nieuwbouw 12 appartementen
Veldlaan 40
7824 VH Emmen

Oprachtgever : Over Vastgoed
Tinnegietier 9C
9502 EX Stads kanaal

Layoutnaam : Installaties
Werknummer : 22-094
Project fase : Technisch Ontwerp
Layoutnummer : TO-04
Schaal : 1:100

Aanmaakdatum: 19-12-2024
Papierformaat : A1
Getekend : MH