

Doorsnede A-A

Oppervlakte en inhoud

Gebouw		
bruto vloeroppervlakte van het bouwwerk:	600	m²
bruto inhoud	3511,6	m³
Gebruiksfuncties		
Gebruiksfunctie:	lichte industrie functie	
verblijfsgebied	n.v.t.	

Renvooi materiaal

	gewapend beton, in het werk gestort
	prefab beton
	geïsoleerde prefab beton paneel
	systeem binnenwand (demontabel)
	metselwerk, baksteen
	metselwerk, kalkzandsteen

Algemeen

Staal-, hout- en betonconstructies volgens berekening constructeur.

Maatvoering in het werk controleren.

De elektrische-, gas-, drinkwater-, verwarmings-, ventilatie-, luchtbehandelings- en overige installaties volgens de laatste geldende voorschriften. (NEN-normen, NPR's etc.)

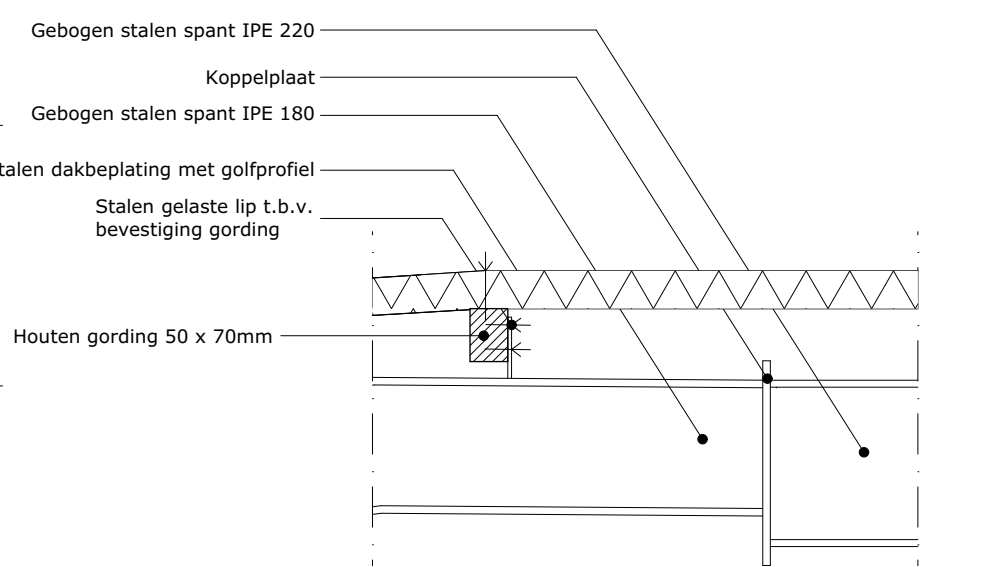
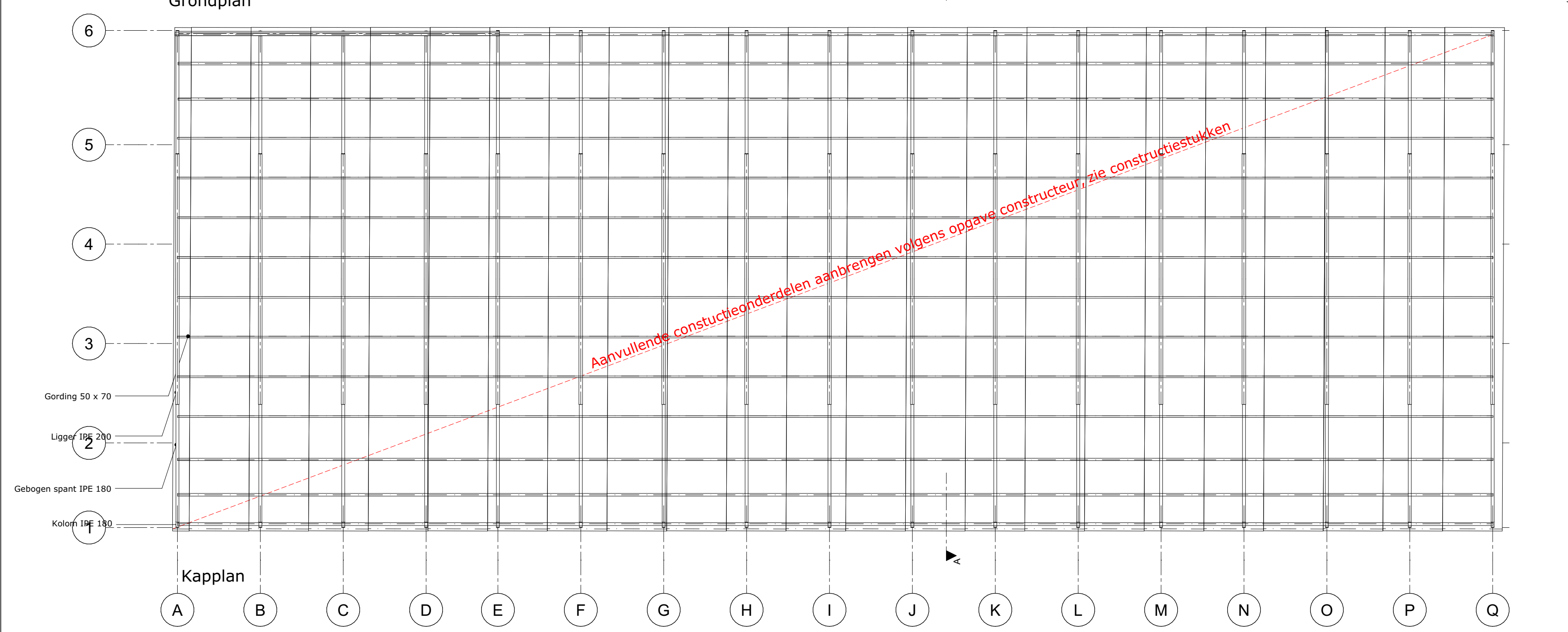
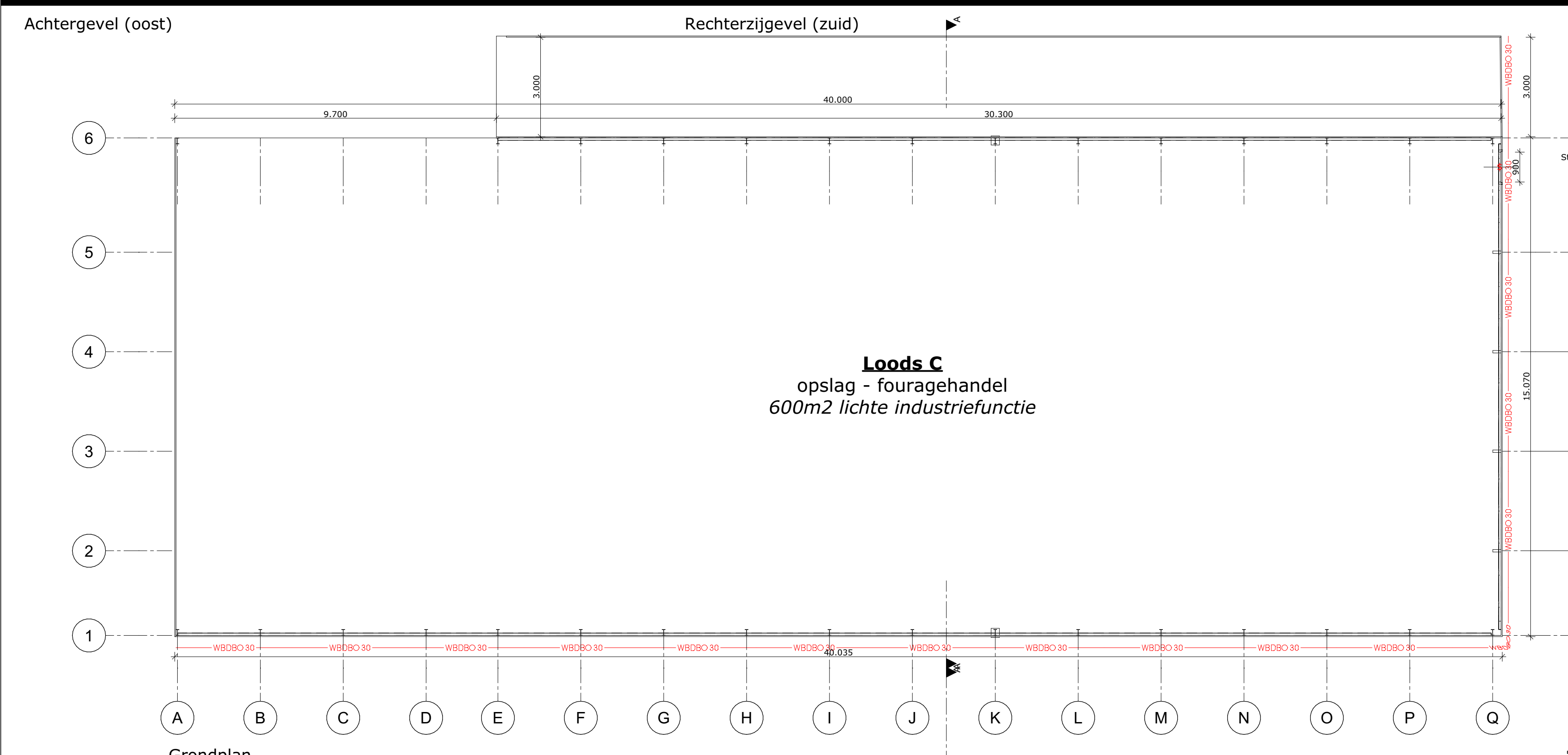
Een doorgang tot een verblijfsgebied en verblijfsruimte heeft een minimale breedte van 850mm en een vrije hoogte van 2300mm.

Staalconstructie thermisch verzinken.

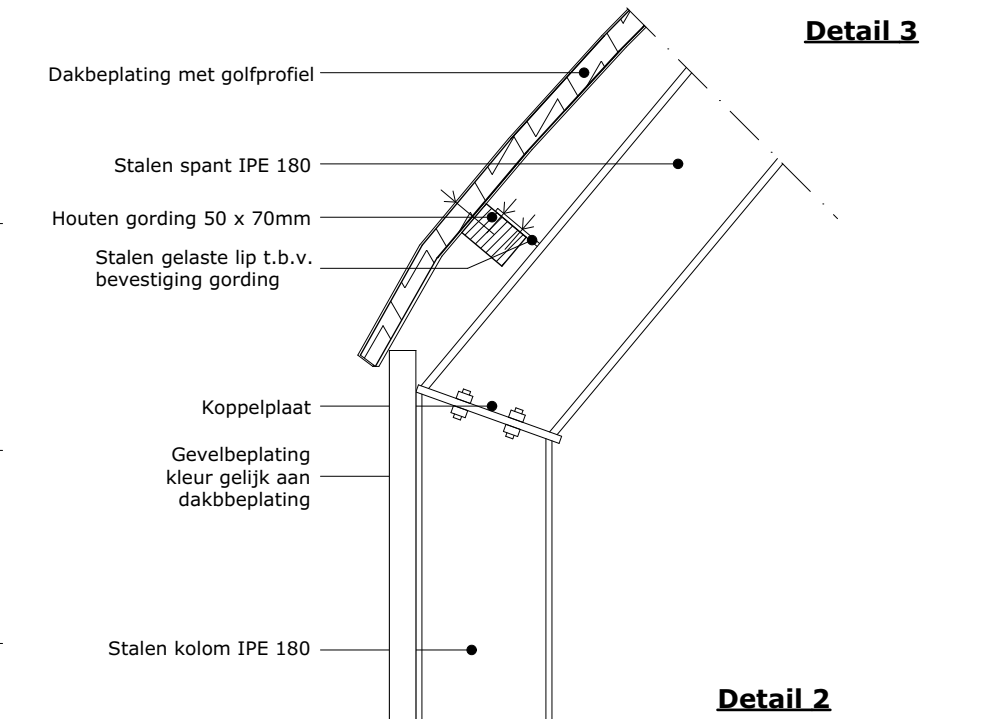
Stalinrichting uit te voeren door derden in overleg met aannemer.

Alle isolatievoorzieningen verwerken vlgs voorschriften leverancier en eisen bouwbesluit.

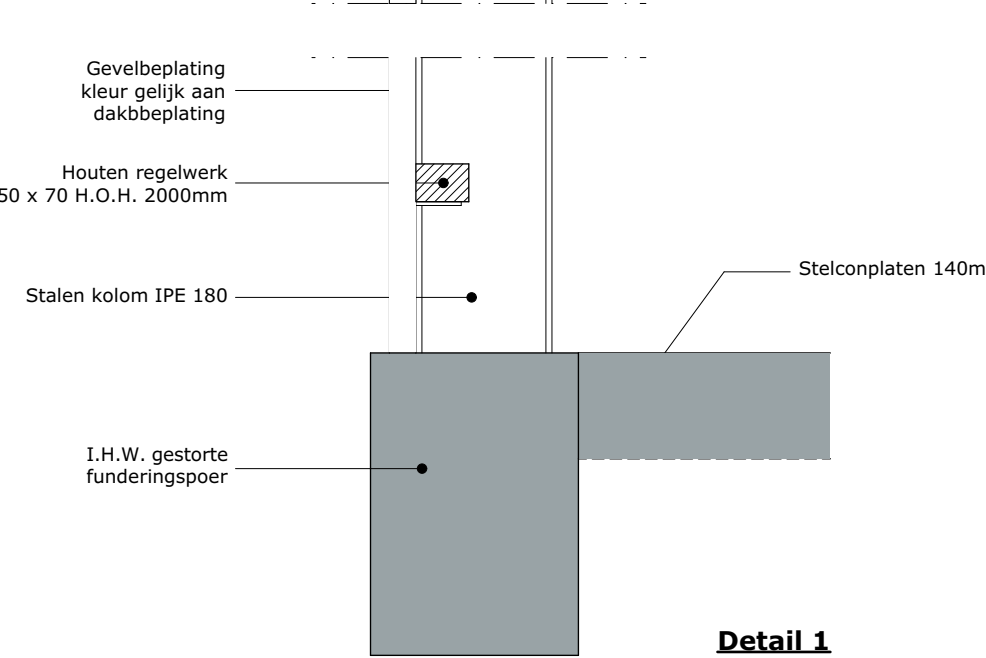
Afwerking wanden, vloeren en plafonds i.o.m. de opdrachtgever.



Detail 3



Detail 2



Detail 1



3D Impressie

GEMEENTE ROTTERDAM
BRANDPREVENTIECOMMISSIE

VTE 10-12-2025

vergunningen: AKKOORD

brandweer: NBO 4-12-2025



project:	Bestaande situatie Locatie: Hoge Limiet 87, te Bergschenhoek	datum:	23-05-2019
opdrachtgever:	Mts. Commerell Hoeksedijk 64 2661 GL Bergschenhoek	A:	18-07-2019
		B:	18-06-2020
		C:	30-07-2020
		D:	07-07-2025
		E:	17-07-2025
		F:	
		status:	Definitief
fase:	Legalisering	getekend:	BvdB
onderdeel:	Plattegronden, gevels, principe doorsnede en details	schaal:	1:100
		formaat:	A1
		projectnr.:	E-00001168
		projectleider:	LP
		tekeningnr.:	BV-03