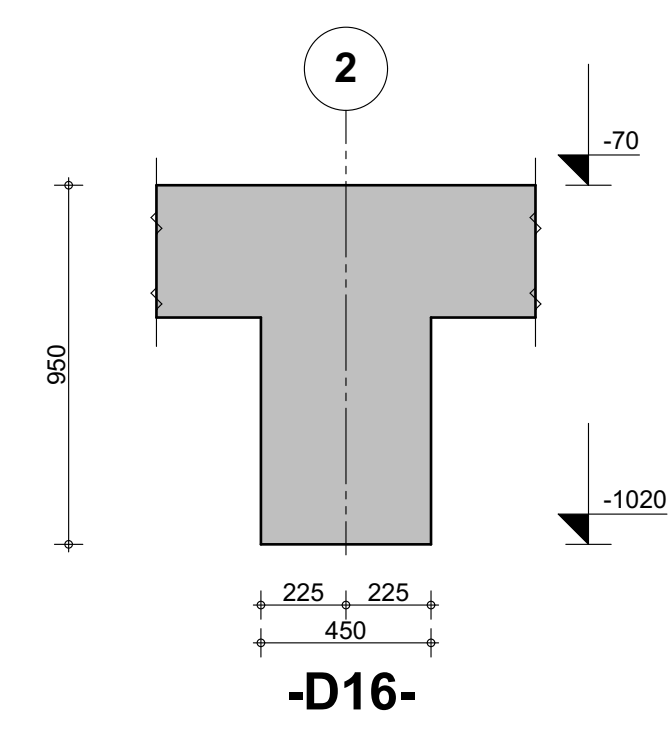
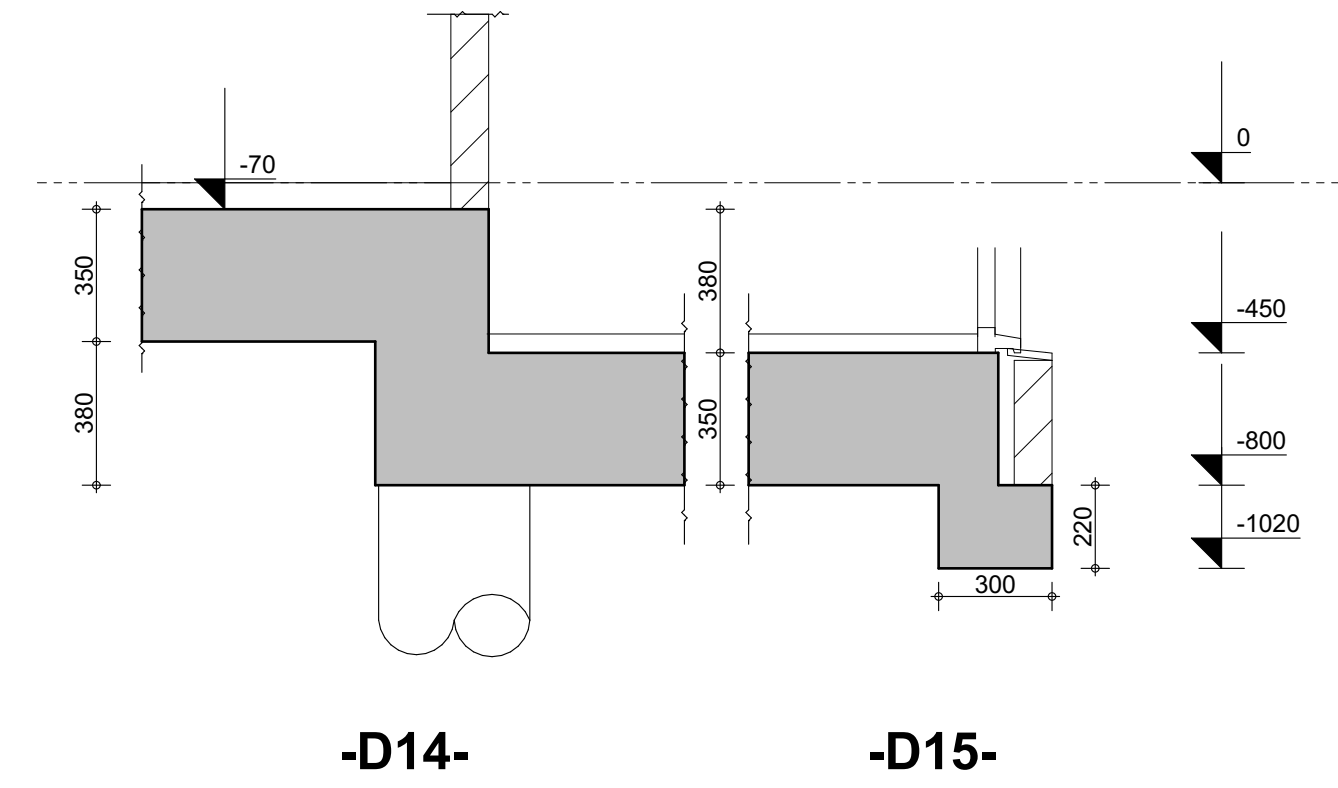
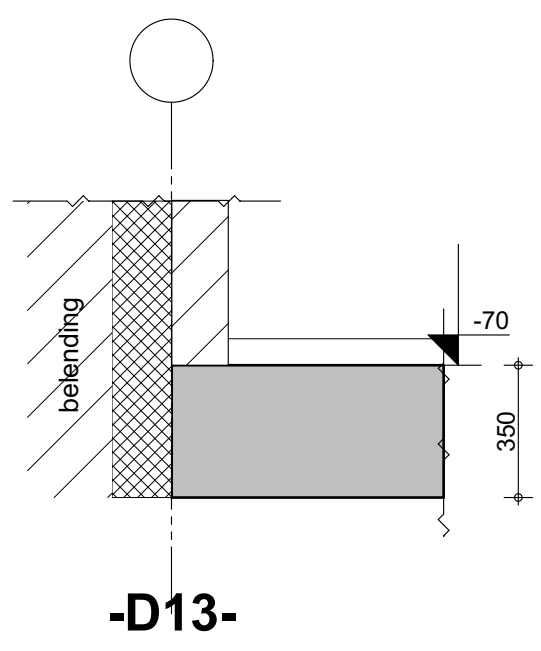
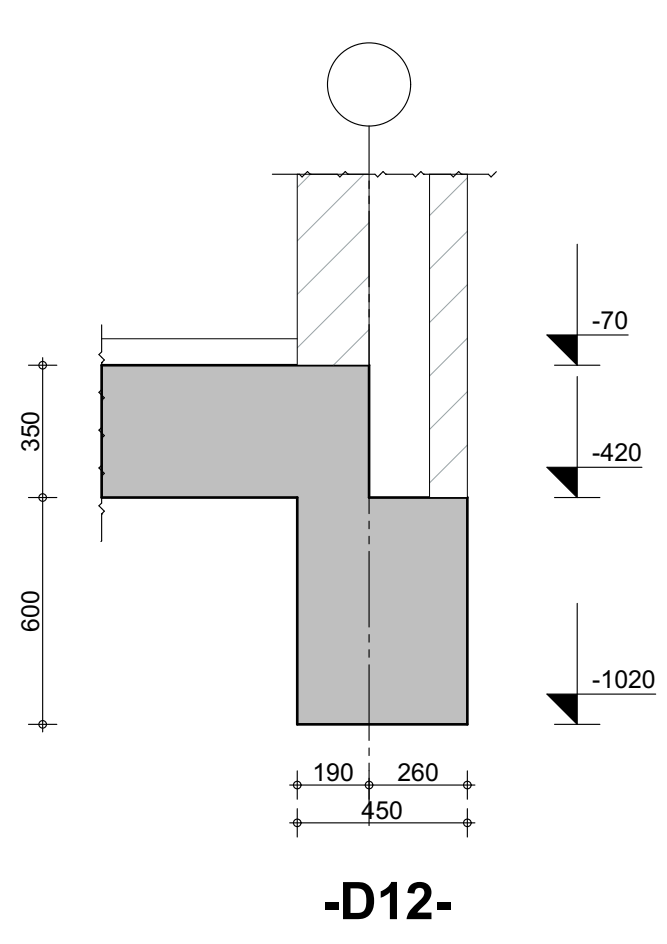

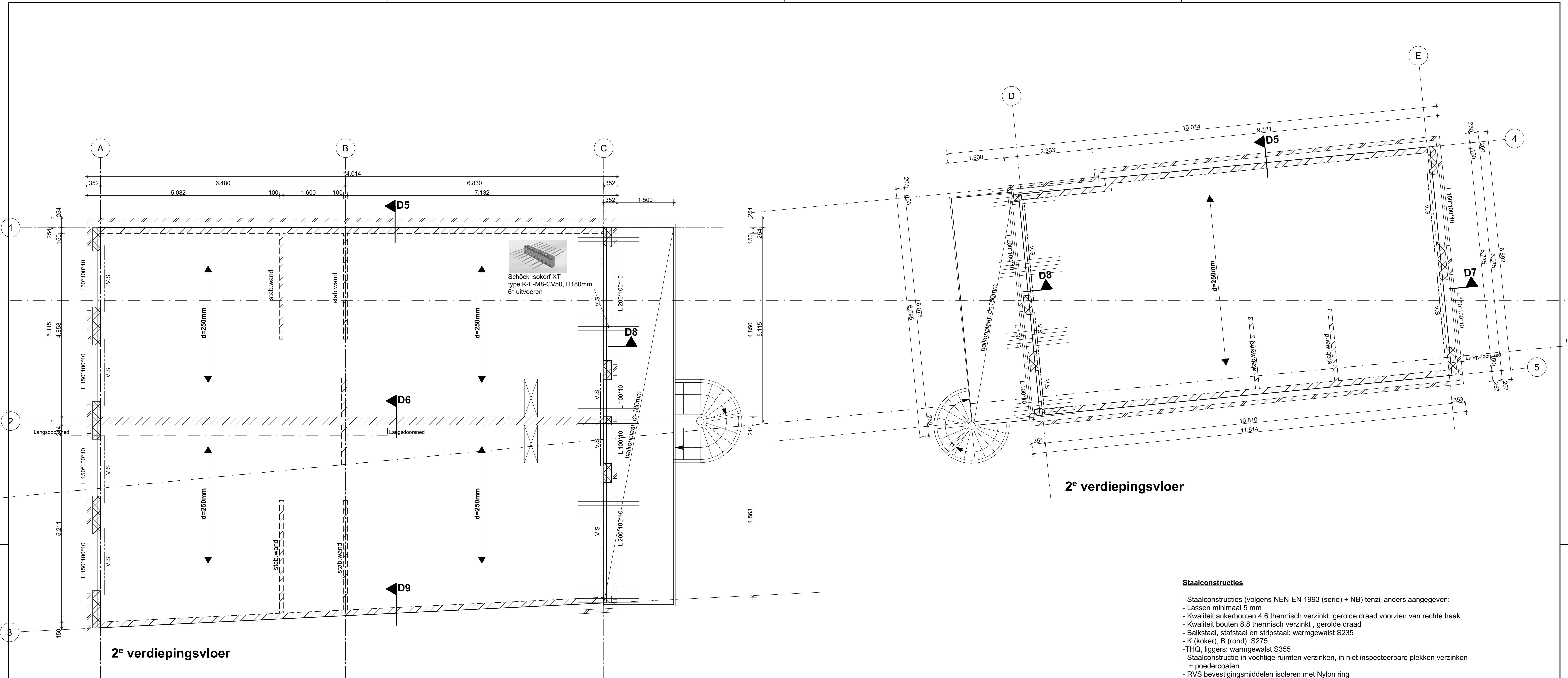


Fundering/ BG-vloer



Project	Nieuwbouw appartementen Hoofdstraat 83 Hillegom	tekenaar	Said
		constr.	Said
Onderdeel	Constructieoverzicht BG-vloer/ Fundering	datum.	20-02-24
		formaat.	1:50
 BETAPLUS ENGINEERING BV ADVISEUR- en CONSTRUCTIEBUREAU Spinnewaai 152 2382 SA Leidenorp Tel: 071-6166879 Email: info@betaplus.nl internet: www.betaplus.nl	wijziging	schaal.	A1
		werknr.	23-101
		Teknr.	W-02



Staalconstructies

- Staalconstructies (volgens NEN-EN 1993 (serie) + NB) tenzij anders aangegeven;
- Lassen minimaal 5 mm
- Kwaliteit ankerbouten 4.6 thermisch verzinkt, gerolde draad voorzien van rechte haak
- Kwaliteit bouten 8.8 thermisch verzinkt , gerolde draad
- Balkstaal, stafstaal en stripstaal: warmgewalst S235
- K (koker), B (rond): S275
- THQ, liggers: warmgewalst S355
- Staalconstructie in vochtige ruimten verzinken, in niet inspecteerbare plekken verzinken
 - + poedercoaten
- RVS bevestigingsmiddelen isoleren met Nylon ring
- Oplegging stalen balk minimaal 150mm tenzij anders vermeld
- Brandwerendheid staalconstructie: 60 minuten
- Noodoverstorten aanbrengen met voldoende capaciteit volgens tekening.

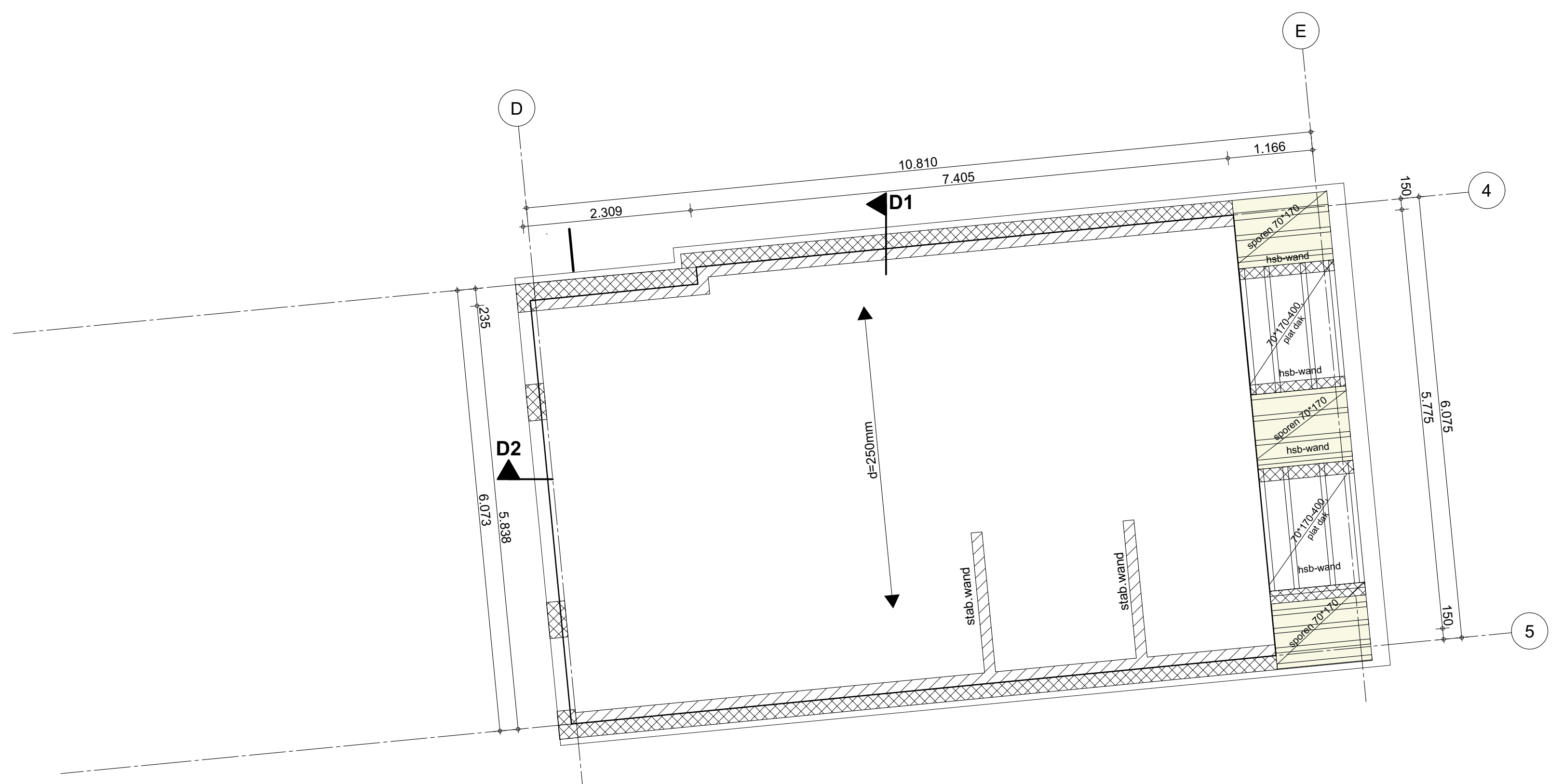
Steenconstructies

- vanaf dakvloer aan te houden aantal spouwankers = 8 per m2 ivm hoge dakopstanden;
- rest van de gevel aan te houden 6 spouwankers per m2;
- hoekverbinding dragende/stabiliteits-kalkzandsteenwanden te verankeren met lijm-koppelstrips 0.75*22*300, kwaliteit RVS A2. Aantal = 8 stuks per aansluiting per verdiepingshoogte;
- Minimale representatieve druksterkte dragend metselwerk: CS36 (tenzij anders aangegeven)
- Lijm mortelkwaliteit M12,5
- Dilaties in buitenmetselwerk en dragende binnenwanden volgens opgave en verwerkingsvoorschriften
- fabrikant en ter controle aan hoofdconstructeur;
- Sterktekwaliteit te gebruiken krimparme mortel K70;
- Lijmankers in metselwerk: Edilon Dex-R eK of gelijkwaardig. Lijm verwerken volgens leverancier;

Uitvoeringsbepalingen beton

uitvoering conform NEN-EN 1992-1-1
NEN-EN 206-1 en NEN 8005
NEN-EN 13670
betonkwaliteit: C30/37
cementsoort: CEM II/B42,5 LH HS
betonstaalkwaliteit: B500B
milieuklasse: XC2
nominale korrel: 31,5mm
consistentiegebied: 2/3
dekking : vloer : 20mm
balken 35mm rondom

Project	Nieuwbouw appartementen Hoofdstraat 83 Hillegom			tekenaar	Said	
Onderdeel	Constructieoverzicht 2 ^e verdiepingvloer			constr.	Said	
				datum.	20-02-24	
				formaat.	1:50	
				schaal.	A1	
<div><div><div><div><div><div>β</div><div>BETAPLUS</div><div>ENGINEERING BV</div><div>ADVISENBUREAU VOOR BOUWCONSTRUCTIES</div></div></div><div><div><div></div><div></div></div><div><div></div><div></div></div><div><div></div><div></div></div></div><div><div><div></div><div>Sjenerlaan 152</div><div>2382 SA Leiderdorp</div><div>Tel. 071-6746879</div><div>Email: info@betaplus.nl</div><div>internet: www.betaplus.nl</div></div><div><div><div></div><div>020 486 8888</div><div>www.0204868888.nl</div></div></div></div></div></div></div>	wijziging			werknr.		
					23-101	
					Teknr.	W-04



- Staalconstructies (volgens NEN-EN 1993 (serie) + NB) tenzij anders aangegeven:
- Lassen minimaal 4 mm
- Kwaliteit ankerbouten 5.8 thermisch verzinkt, gerolde draad voorzien van rechte haak
- Kwaliteit bouten 8.8 thermisch verzinkt, gerolde draad
- Balkstaal, stafstaal en stripstaal: warmgewalst S235
- K (koker), B (rond): S275
- THQ, liggers: warmgewalst S355
- Staalconstructie in vochtige ruimten verzinken, in niet inspecteerbare plekken verzinken + poedercoaten
- RVS bevestigingsmiddelen isoleren met Nylon ring
- Oplegging stalen balk minimaal 150mm tenzij anders vermeld
- Brandwerendheid staalconstructie: 60 minuten
- Noodoverstorten aanbrengen met voldoende capaciteit volgens tekening.

- vanaf dakvloer aan te houden aantal spouwankers = 8 per m2 ivm hoge dakopstanden;
- rest van de gevel aan te houden 6 spouwankers per m2;
- hoekverbinding dragende/staabiliteits-alkalischbestendige wanden te verankeren met lijmkoppelstrips 0.75*22*300, kwaliteit RVS A2. Aantal = 8 stuks per aansluiting per verdiepingshoogte;
- Minimale representatieve druksterkte dragend metselwerk: C336 (tenzij anders aangegeven)
- Lijmtoetskwaliteit M12,5
- Dilataties in buitenmetselwerk en dragende binnenwanden volgens opgave en verwerkingsvoorschriften fabrikant en ter controle aan hoofdconstructeur;
- Sterktekwaliteit te gebruiken krimparme mortel K70;
- Lijmankers in metselwerk: Edilon Dex-R eK of gelijkwaardig. Lijm verwerken volgens leverancier;

uitvoering conform NEN-EN 1992-1-1
 NEN-EN 206-1 en NEN 8005
 NEN-EN 13670
 betonkwaliteit: C30/37
 cementsoort: CEM II/B42,5 LH HS
 betonstaalkwaliteit: B500B
 milieuklasse: XC2
 nominale korrel: 31,5mm
 consistentiegebied: 2/3
 dekking : vloer : 20mm
 balken 35mm rondom

Project		Nieuwbouw appartementen Hoofdstraat 83 Hillegom		tekenaar	Saïd
				constr.	Saïd
Onderdeel		Constructieoverzicht dakvloer		datum.	15-02-24
				formaat.	1:50
				schaal.	A1
					werknr.
					23-101
					Teknr.
					W-06

