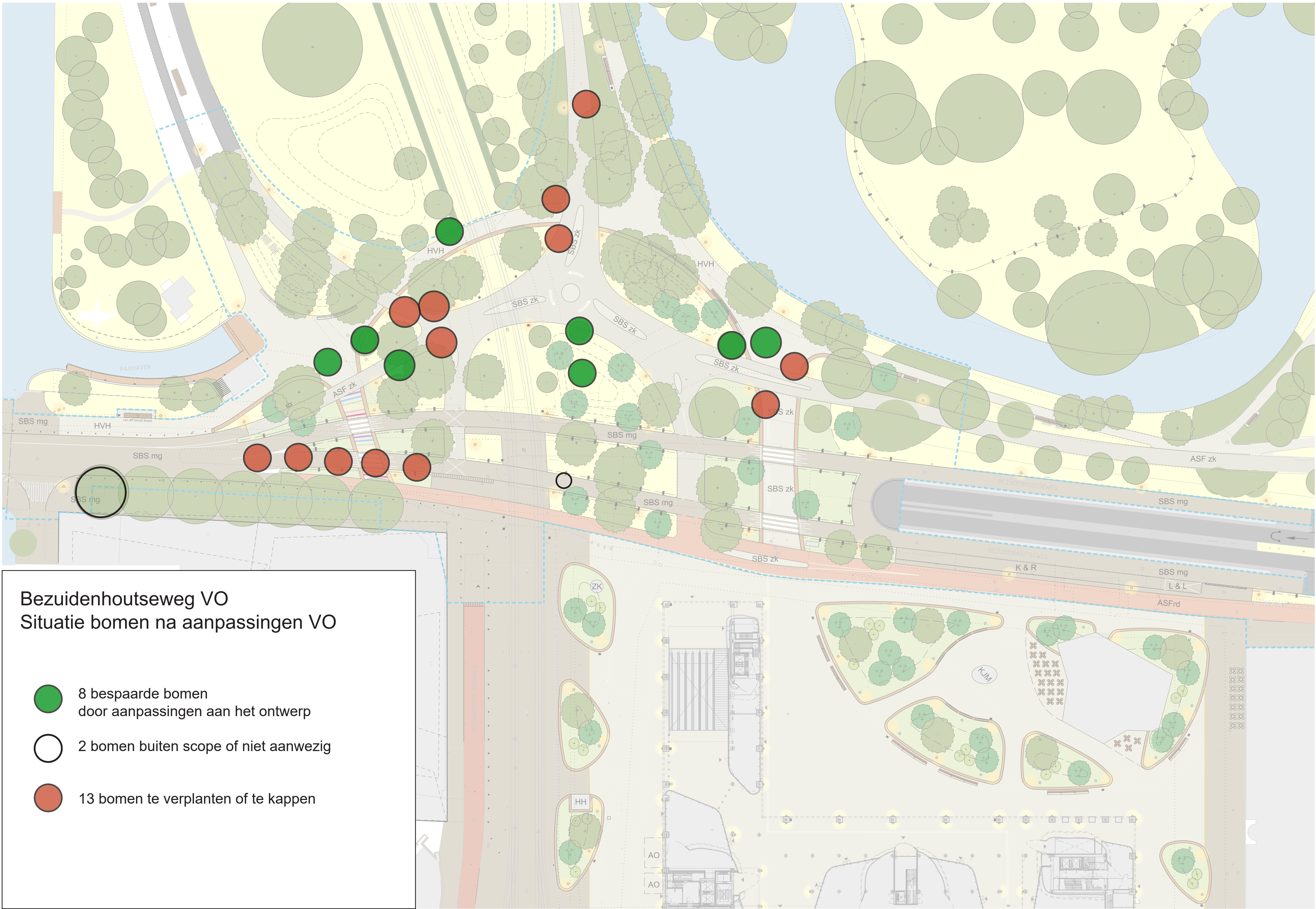
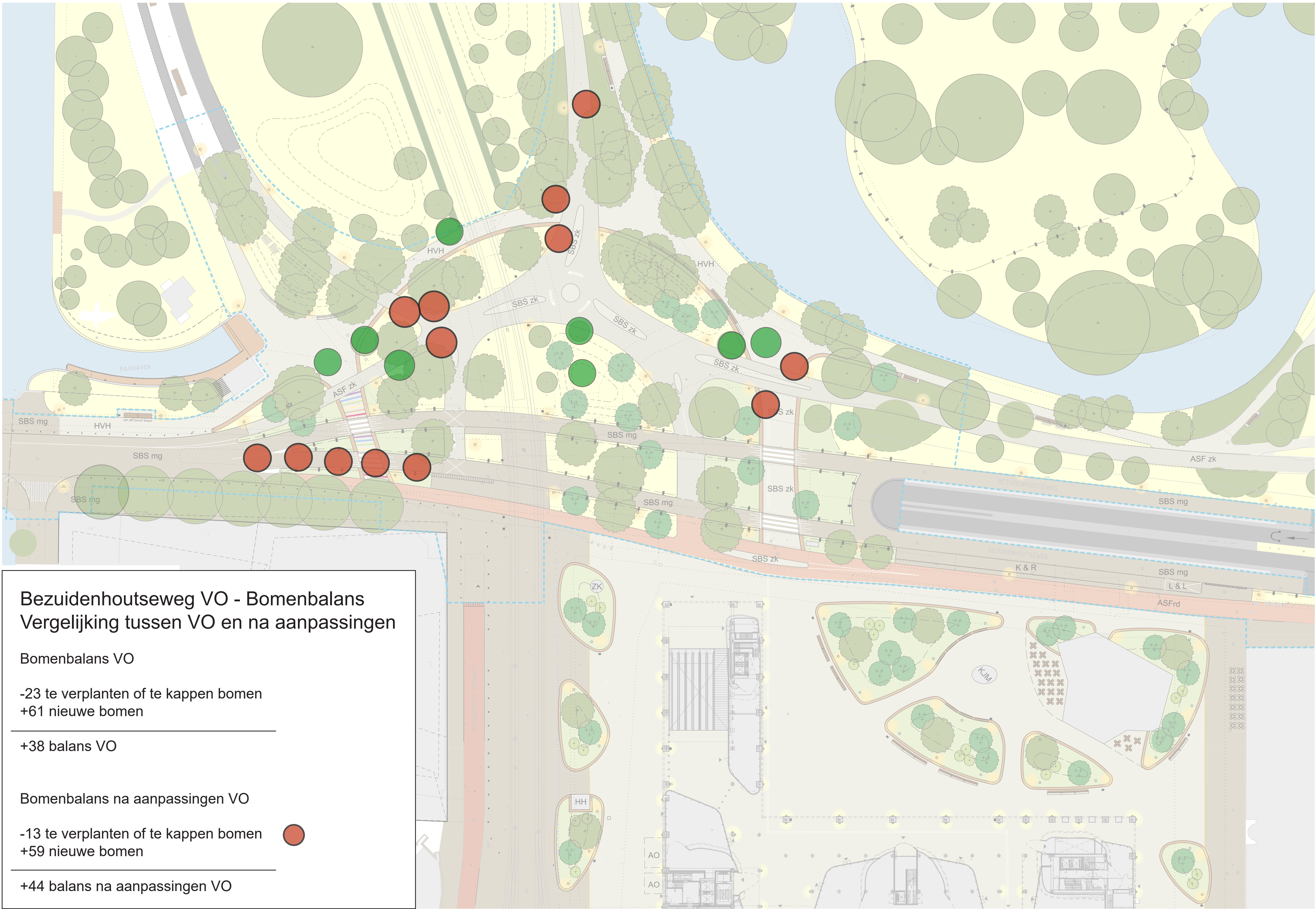


Bezuidenhoutseweg VO

Te verplanten Bomen

 conform het voorliggende VO
zijn er 23 bomen die niet behouden
kunnen worden





Bezuidenhoutseweg VO - Bomenbalans
Vergelijking tussen VO en na aanpassingen

Bomenbalans VO

-23 te verplanten of te kappen bomen
+61 nieuwe bomen

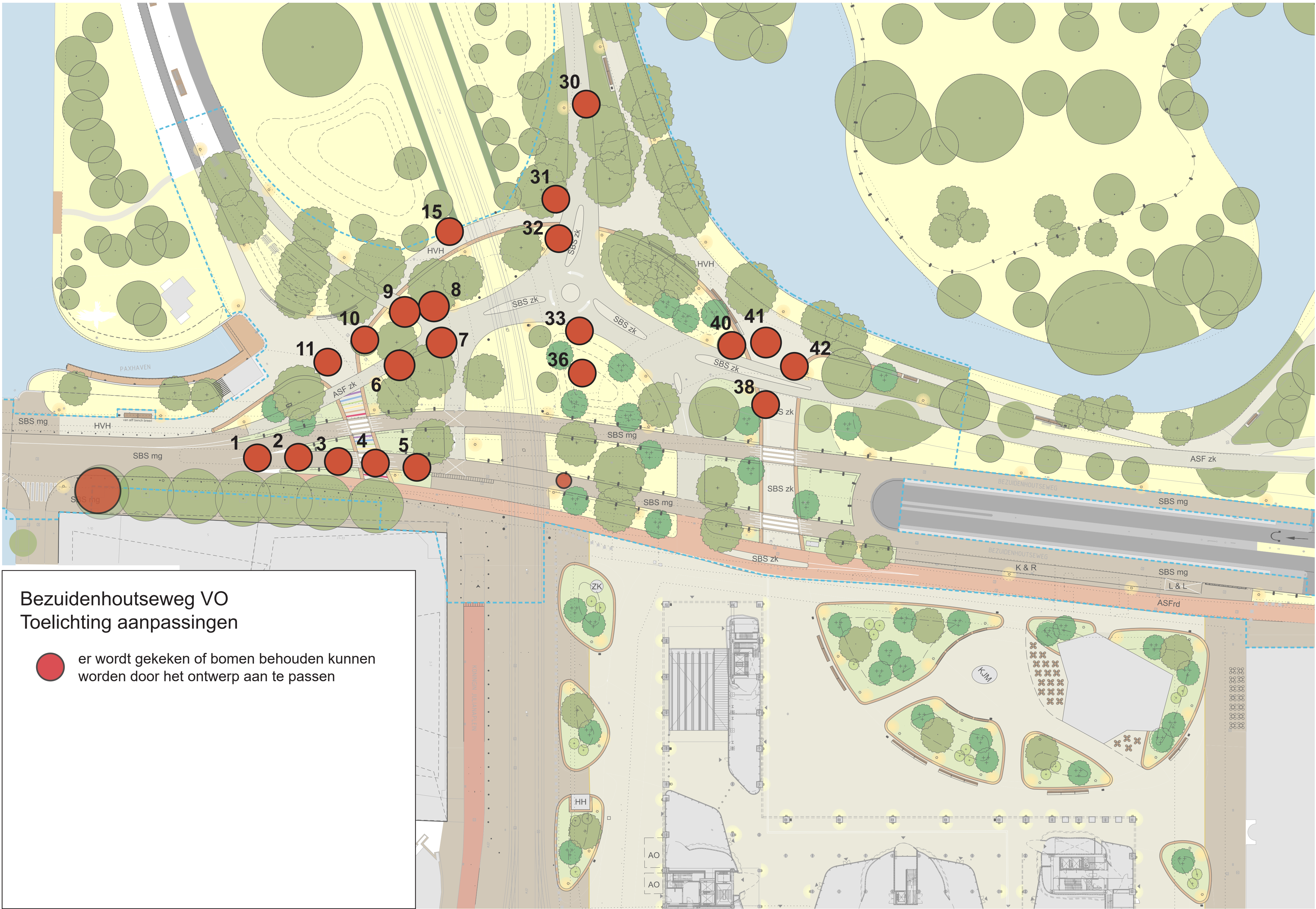
+38 balans VO

Bomenbalans na aanpassingen VO

-13 te verplanten of te kappen bomen
+59 nieuwe bomen

+44 balans na aanpassingen VO



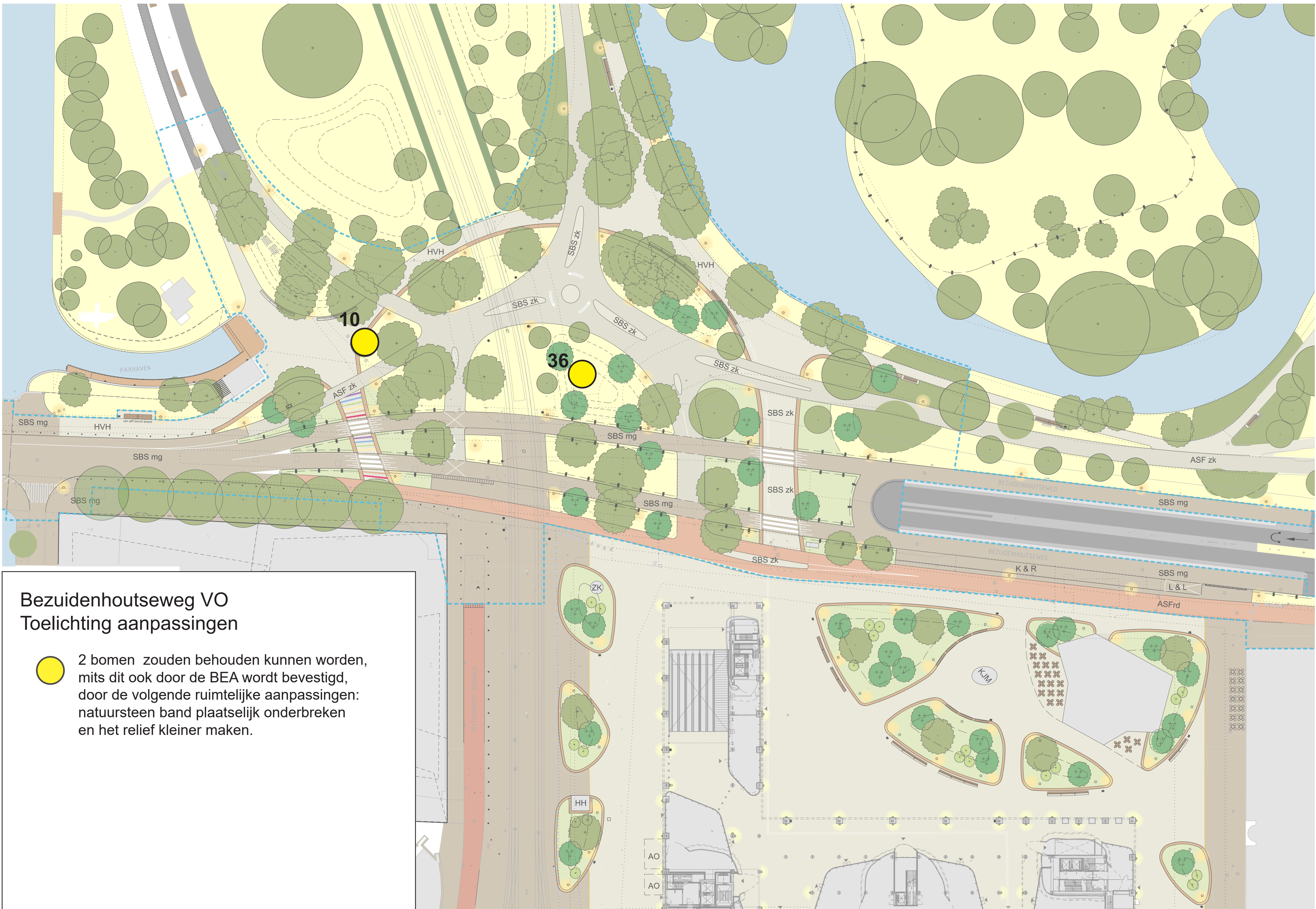


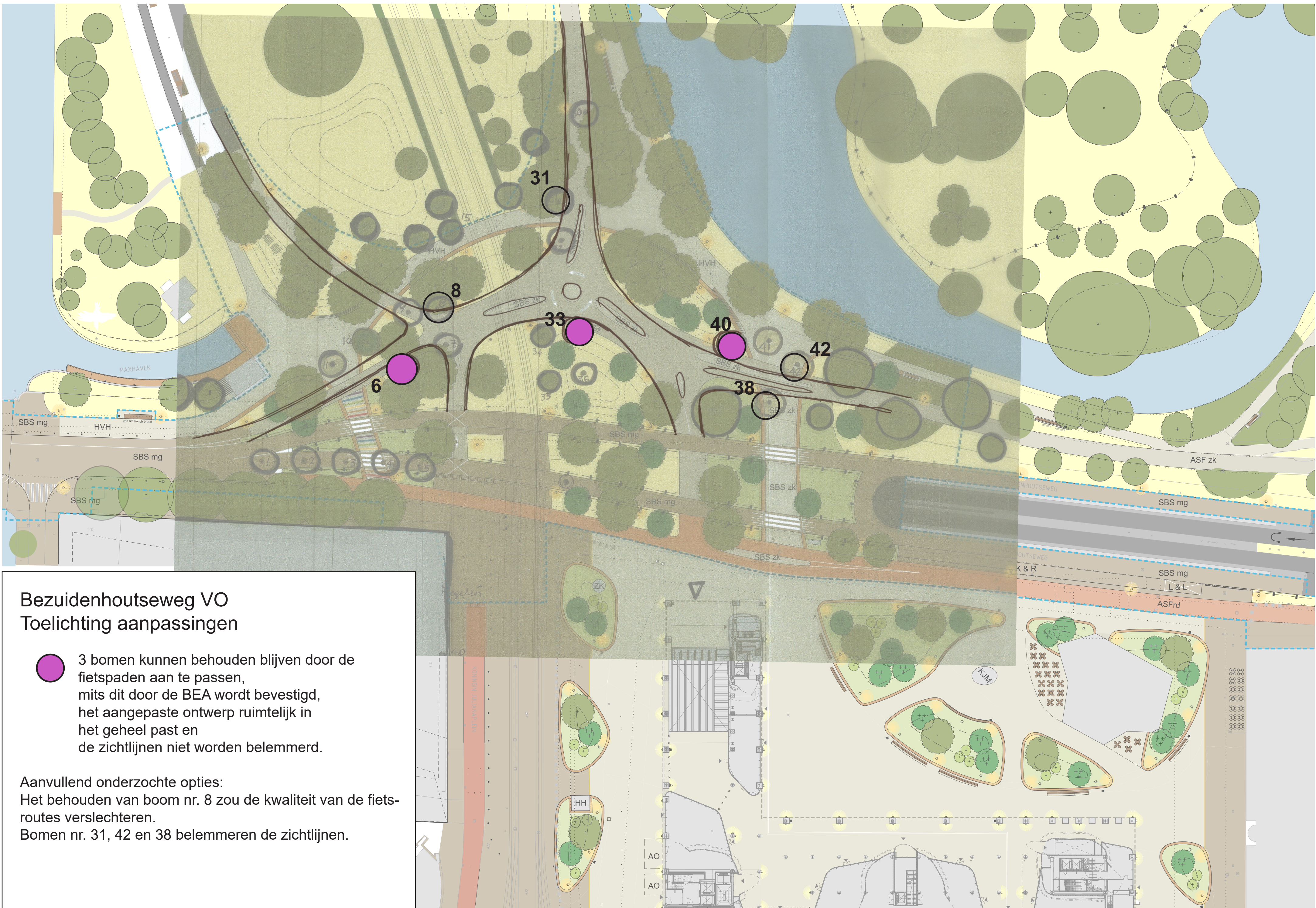
Bezuidenhoutseweg VO
Toelichting aanpassingen



er wordt gekeken of bomen behouden kunnen worden door het ontwerp aan te passen



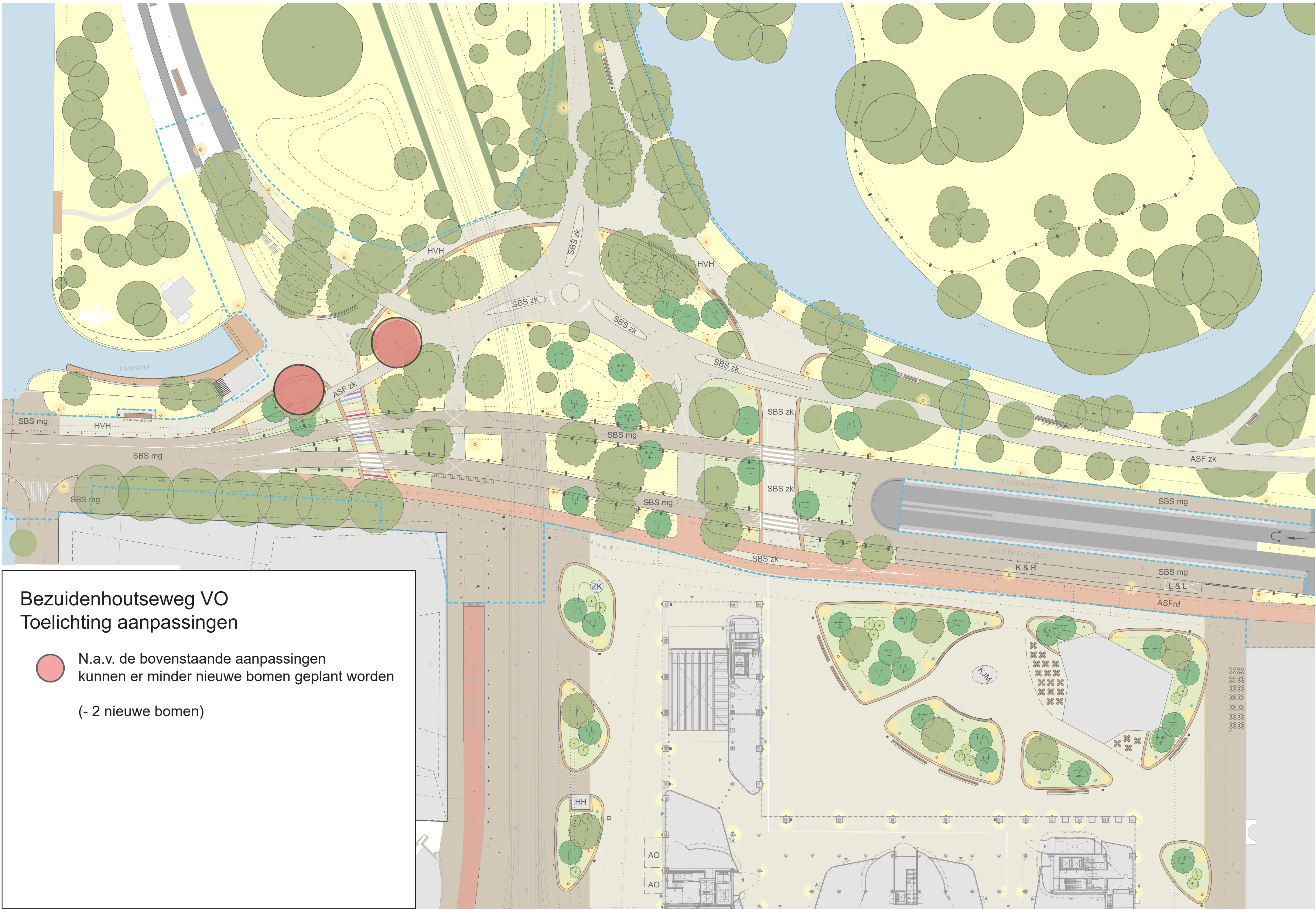




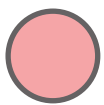
Bezuidenhoutseweg VO Toelichting aanpassingen

3 bomen kunnen behouden blijven door de fietspaden aan te passen, mits dit door de BEA wordt bevestigd, het aangepaste ontwerp ruimtelijk in het geheel past en de zichtlijnen niet worden belemmerd.

Aanvullend onderzochte opties:
Het behouden van boom nr. 8 zou de kwaliteit van de fietsroutes verslechteren.
Bomen nr. 31, 42 en 38 belemmeren de zichtlijnen.



Bezuidenhoutseweg VO
Toelichting aanpassingen



N.a.v. de bovenstaande aanpassingen
kunnen er minder nieuwe bomen geplant worden
(- 2 nieuwe bomen)



Bezuidenhoutseweg VO

Toelichting aanpassingen



2 bomen zijn inmiddels niet meer van toepassing (buiten scope en niet meer aanwezig).

Er is nader onderzoek nodig naar de reden waarom deze boom niet eerder als buiten scope is aangemerkt