



Dit deel behoort niet tot deze aanvraag
Zie vergunningsaanvraag
8304119 / OMV.23.12.00688-Ofiduct

Dit deel behoort niet tot deze aanvraag
Zie vergunningsaanvraag
8306503 / OMV.23.12.00413-Ofiantenverblijf

REKVOOI	
Bouwkundig	
	Beton
	Prefab beton
	Metaalwerk bestaand
	Kalkzandsteen
	Isolatie platen
	minerale wol
	Aluervloer
	Lichte scheidingwand
	Hout
	natuursteen
	maaiveld
	nieuw beton
	GLD
	930
	HS
	WBOBO 30
	WBOBO 30 zelfsl.
	WBOBO 60
	WBOBO 60 zelfsl.
Veiligheid	
	Uitgang
	Nooduitgang
	Vluchtweg aanduiding
	Algemene noodverlichting
	Slow whoop
	SK
	Brandslanghaspel 30m
	Brandslanghaspel 20m
	Poederblusser
	Handmelder
	Brandmelder

Hersbach
en Konst

Mathenesserdijk 416a
3026 GV Rotterdam

Architecten

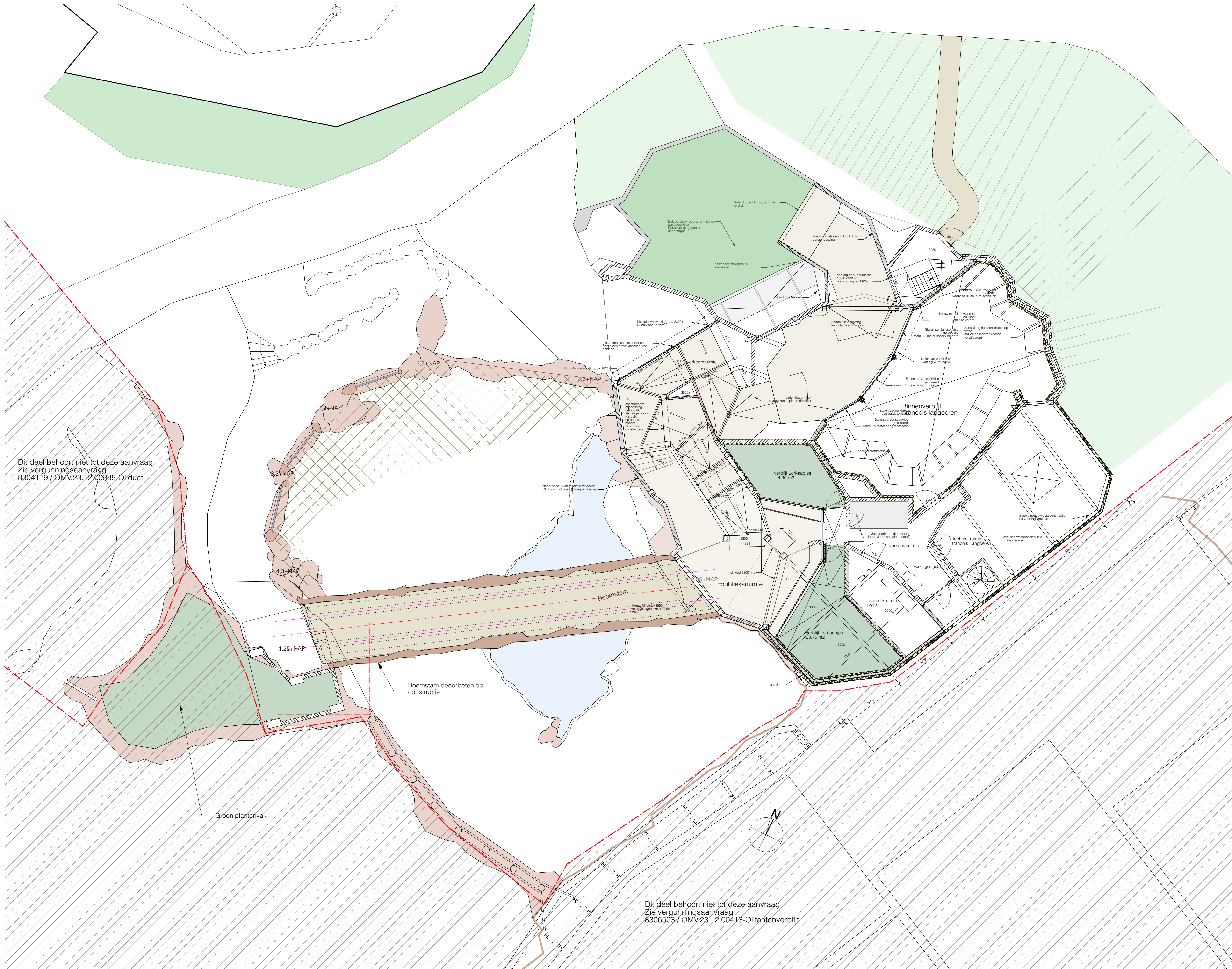
+31 (0)10 - 750 32 10
info@hersbachenkonst.nl

Opdrachtgever: Koninklijke Diergaarde Blijdorp

Project: Olifanten gebied - Francais - Langoer
apenverblijf

Onderdeel: Begane grond grot en buitenverblijf

Datum:	15-05-2024	Schaal:	1:100
wijziging:	A	Formaat:	A1
	B	Projectnr.:	2213
	C	Tek.nr.:	DO-FL-080
	D		



Dit deel behoort niet tot deze aanvraag
Zie vergunningsaanvraag
8304119 / OMV.23.12.00888-Oliiduct

Dit deel behoort niet tot deze aanvraag
Zie vergunningsaanvraag
8306503 / OMV.23.12.00413-Olifantenverblijf

RENVOOI	
Bouwkundig	
	Beton
	Prefab beton
	Metaalwerk bestaand
	Kalkzandsteen
	Isolatie platen
	minerale wol
	Aluervloer
	Lichte scheidingwand
	Hout
	natuursteen
	maaiveld
	nieuw beton
	GLD
	930
	HS
	WBDO 30
	WBDO 30 zelfsl.
	WBDO 60
	WBDO 60 zelfsl.
Veiligheid	
	Uitgang
	Nooduitgang
	Vluchtweg aanduiding
	Algemene noodverlichting
	Slow whoop
	Stuurtuig
	Brandslanghaspel 30m
	Brandslanghaspel 20m
	Poederblusser
	Handmelder
	Brandmelder

Hersbach
en Künst

Mathenesserdijk 416a
3026 GV Rotterdam

Architecten

+31 (0)10 - 750 32 10
info@herschbachenkunst.nl

Opdrachtgever: Koninklijke Diergaarde Blijdorp

Project: Olifanten gebied - Francois - Langoer
apenverblijf

Onderdeel: eerste verdieping grot en buitenverblijf

Datum:	15-05-2024	Schaal:	1:100
wijziging:	A	Formaat:	A1
	B	Projectnr.:	2213
	C	Tek.nr.:	DO-FL-081
	D		

