

Taman Indah

Bergdierenrots

Uitsnede situatie Oliduct

Oliduct
Over monumentaal pad.
Constructie buiten
monumentale zone pad
situeren.
(Nieuwbouw)

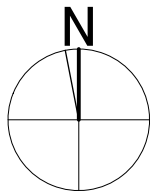
Terugbrengen pad op
oorspronkelijke
ligging.

Horecapaviljoen met
terras
(Nieuwbouw)

Invullen perk als biotoop
Bebouwing camoufleren achter
decor en beplanting biotoop.

Grote vijver

Aanzet terugkeer plein
rondom "Liesje".



----- Vergunningsperceel Olifantenperk

**Hersbach
en Könst**

Mathenesserdijk 416a
3026 GV Rotterdam

Architecten

+ 31 (0)10 - 750 32 10
info@hersbachenkunst.nl

Opdrachtgever: Koninklijke Diergaarde Blijdorp

Project: Olifantenperk

Onderdeel: Situatie
Ingrepen monument

Datum:	27-03-2024	Schaal:	1:500
		Formaat:	A2
wijziging:	A _____	Projectnr.:	2213
	B _____		
	C _____	Tek.nr.:	BA-004
	D _____		