

opdrachtgever

KO_INVEST

project

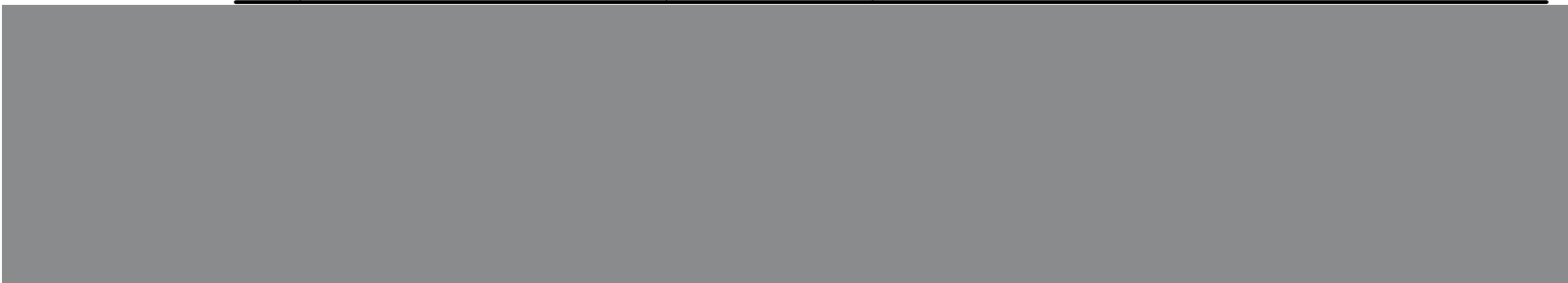
Ontwikkeling Markt 2 Retranchement

bouwvoorbereidingstekening

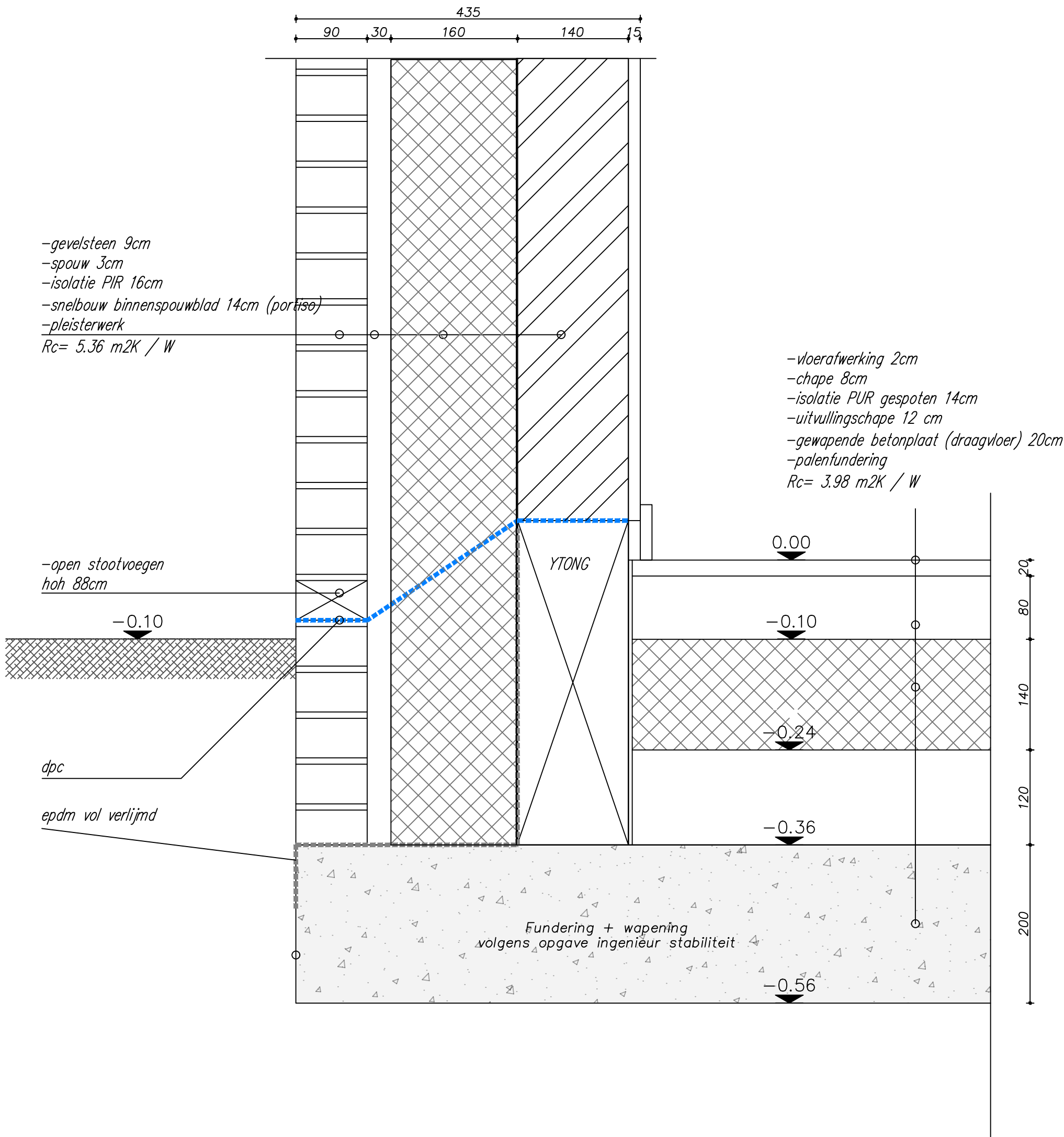
principedetails

onderwerp

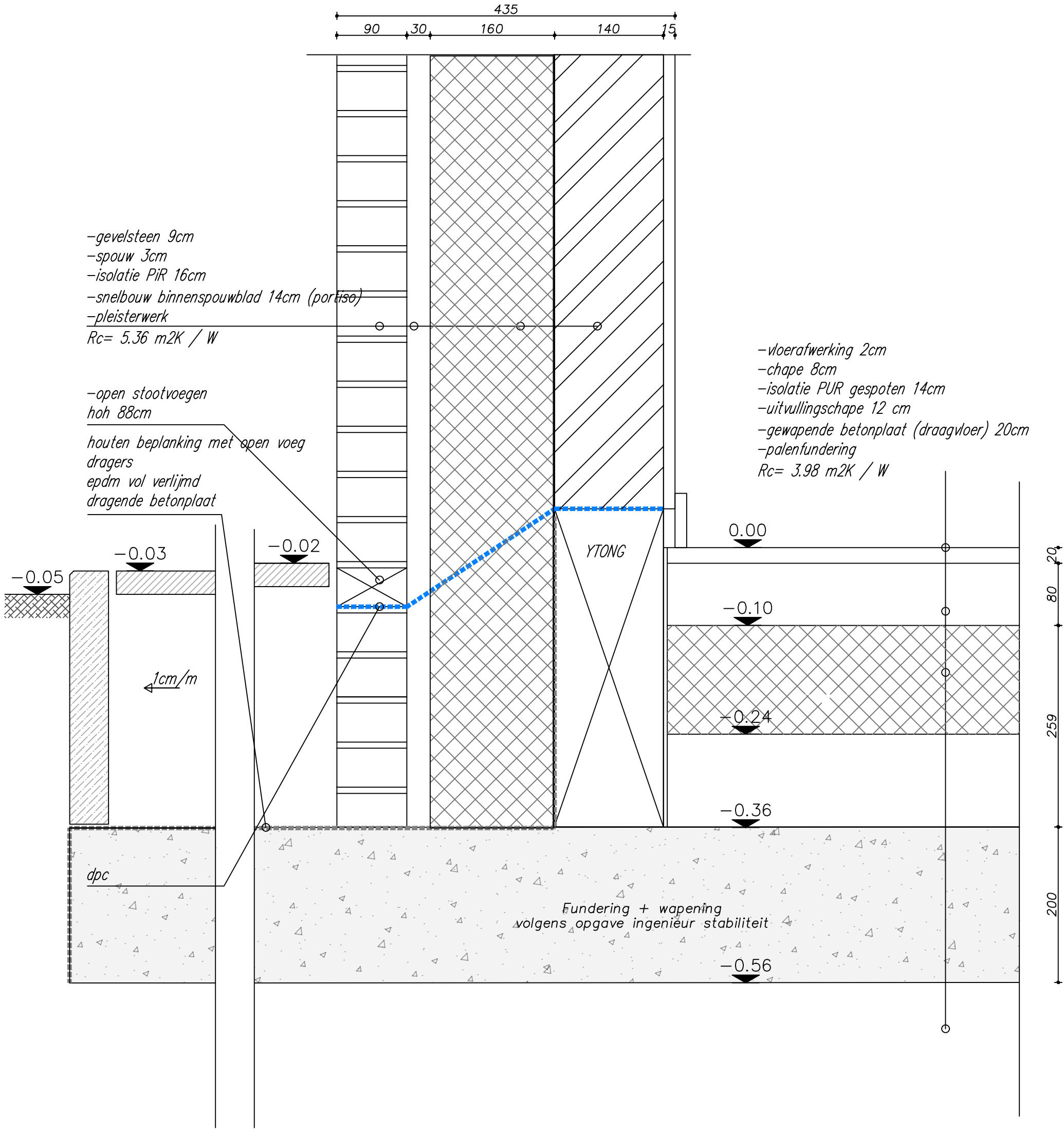
bladnummer B1 schaal1:5 formaatA3		rev.	datum	omschrijving
		–	02/07/2025	vergunningsaanvraag
		A		
		B		
		C		
		D		
		E		
		F		
		G		
		H		



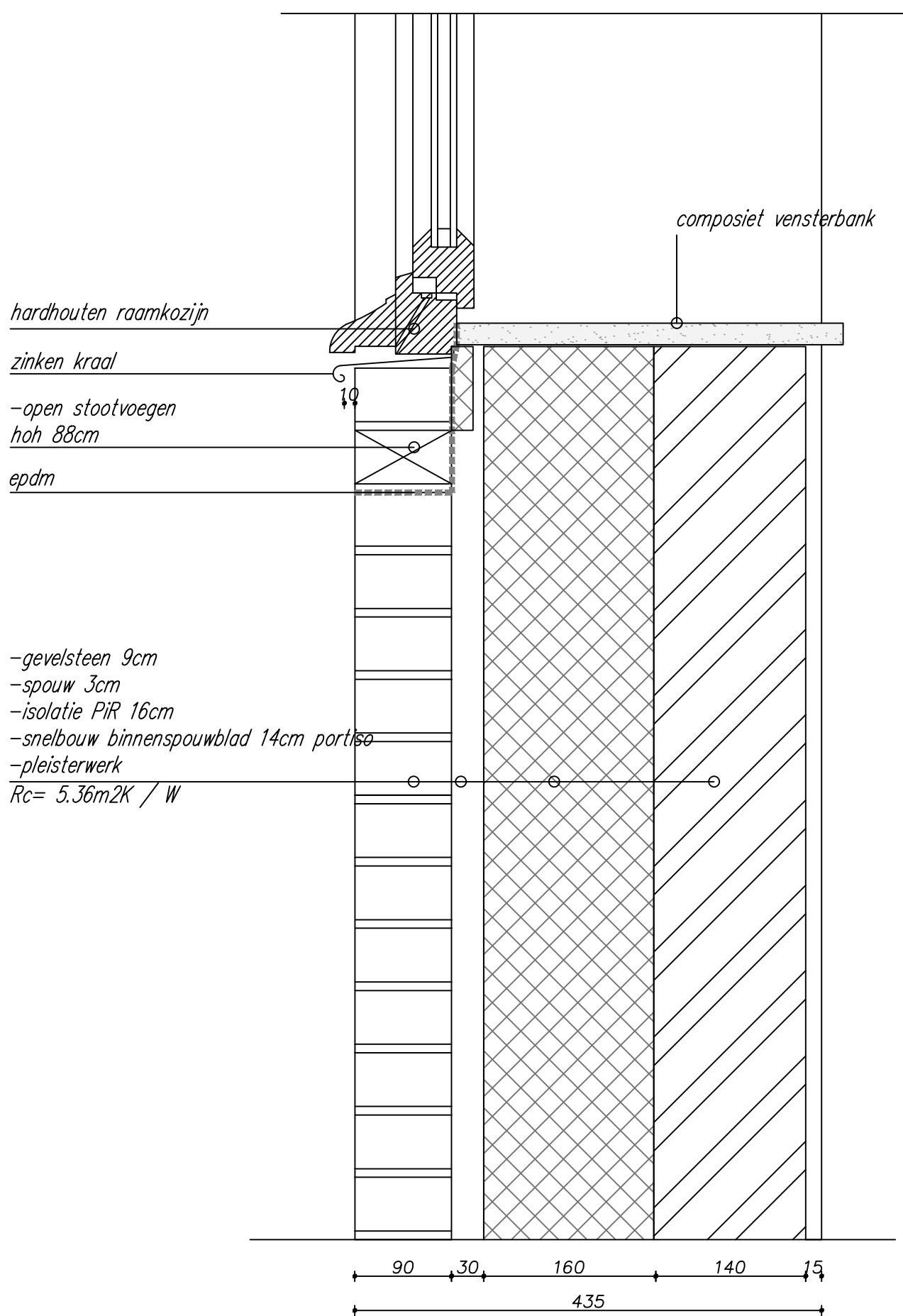
- -epdm
- -dpc
- -dampscherm
- -waterwerend dampdoorlatend doek
- -luchtdicht scherm



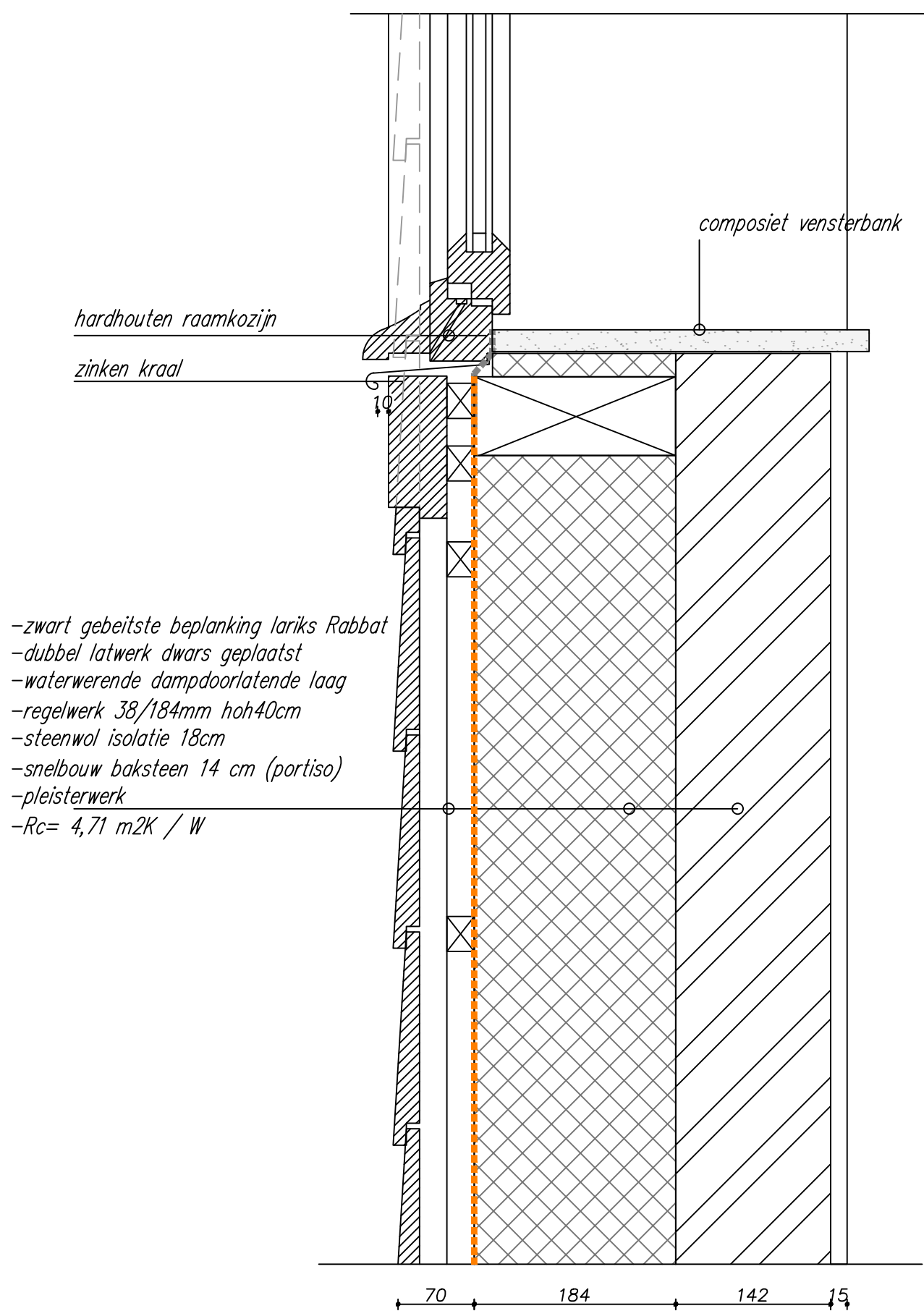
- -epdm
- -dpc
- -dampscherm
- -waterwerend dampdoorlatend doek
- -luchtdicht scherm



- -epdm
- -dpc
- -dampscherm
- -waterwerend dampdoorlatend doek
- -luchtdicht scherm



- -epdm
- -dpc
- -dampscherm
- -waterwerend dampdoorlatend doek
- -luchtdicht scherm



-



- -epdm
- -dpc
- -dampscherm
- -waterwerend dampdoorlatend doek
- -luchtdicht scherm

- zwart gebeitste beplanking Lariks Rabbat
- dubbel latwerk dwars geplaatst
- waterwerende dampdoorlatende laag
- regelwerk 38/184mm hoh40cm
- steenwol isolatie 18cm
- snelbouw baksteen 14 cm (portisol)
- pleisterwerk
- Rc= 4,71m2K / W

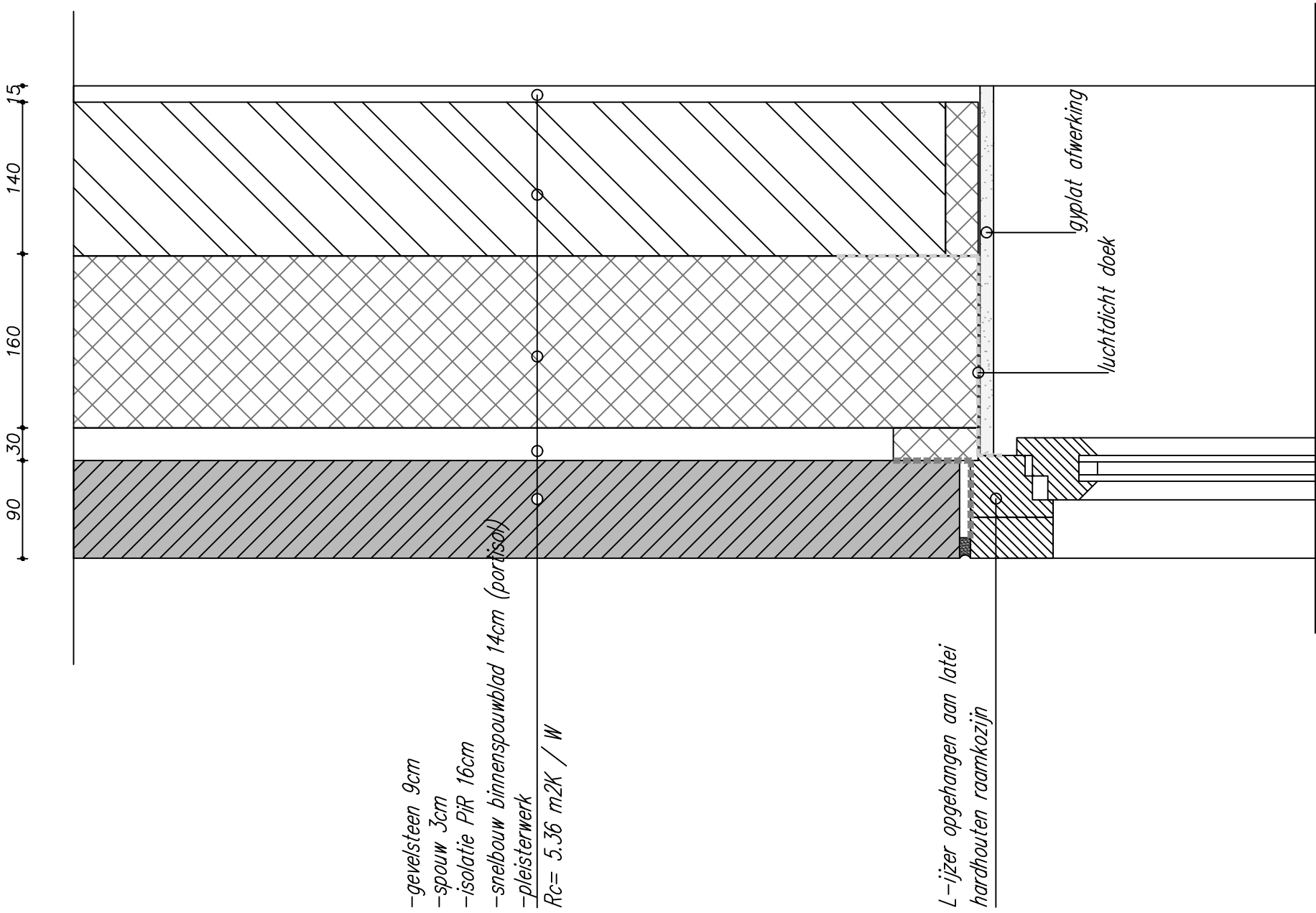
zinken kraal

hardhouten raamkozijn

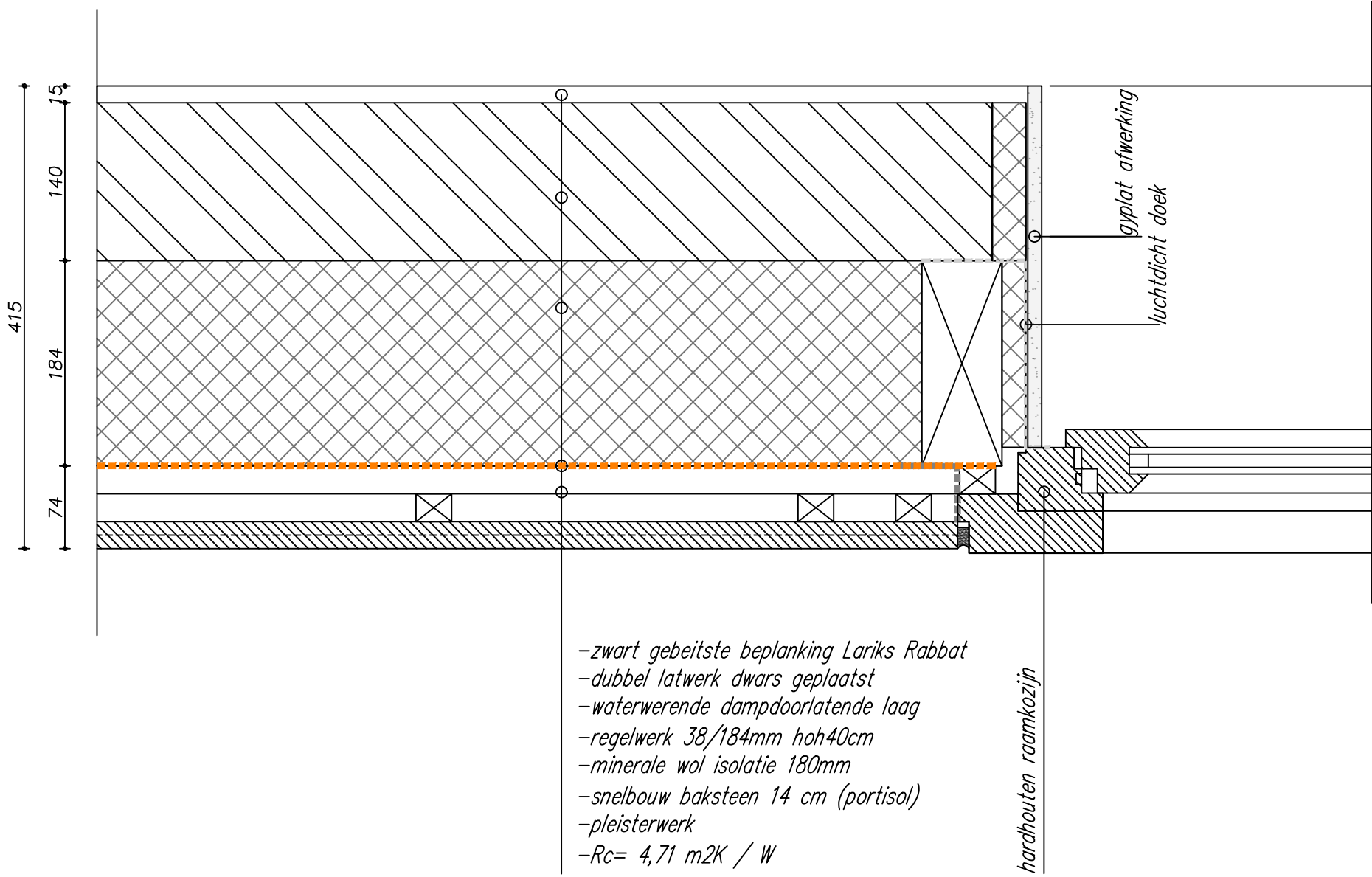
Beton latei
volgens opgave ingenieur stabiliteit

gyplat afwerking
luchtdicht doek

- epdm
- dpc
- dampscherm
- waterwerend dampdoorlatend doek
- luchtdicht scherm

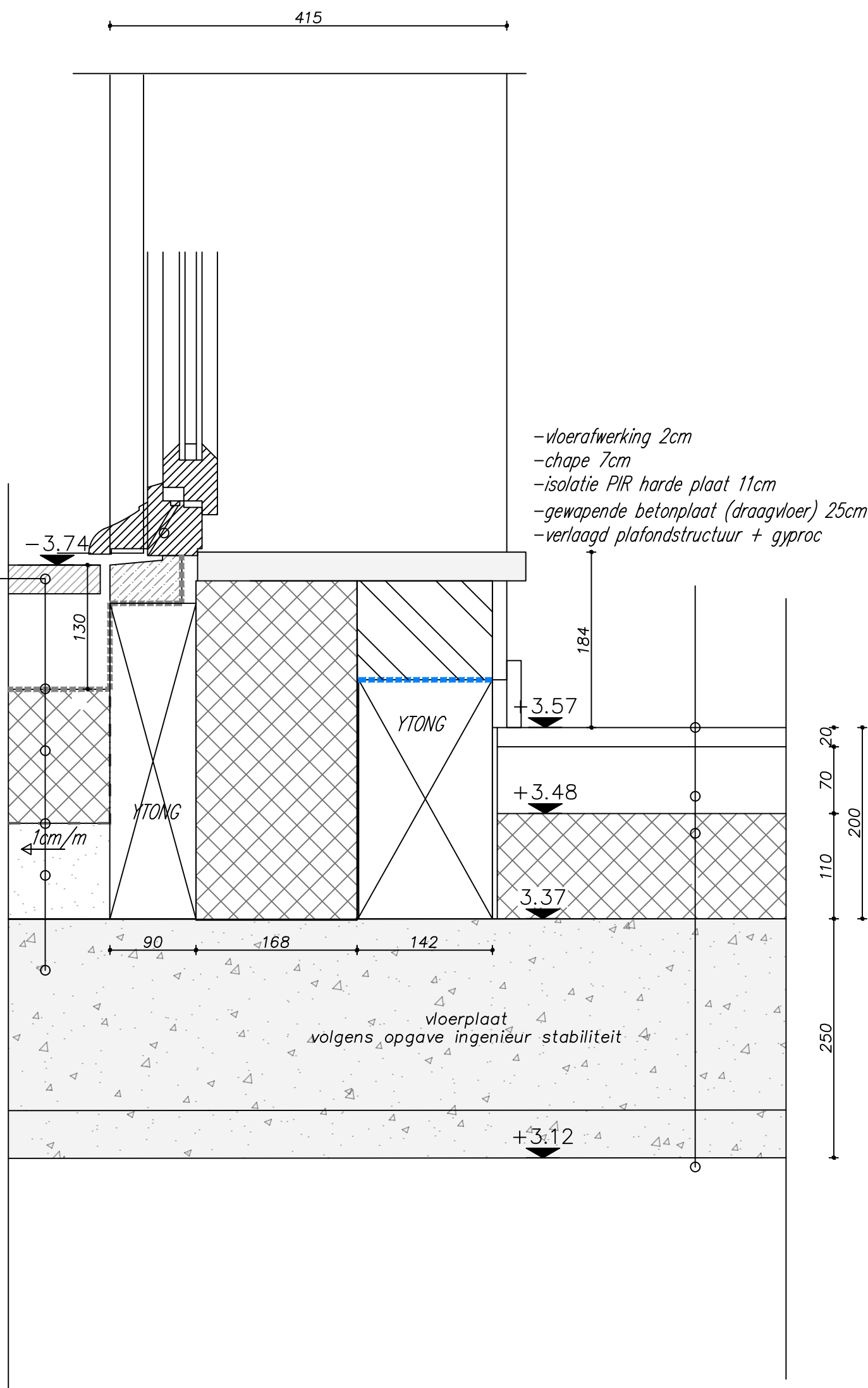


- epdm
- dpc
- dampscherm
- waterwerend dampdoorlatend doek
- luchtdicht scherm



- -epdm
- -dpc
- -dampscherm
- -waterwerend dampdoorlatend doek
- -luchtdicht scherm

- houten beplanking met open voeg
- draggers
- epdm vol verlijmd
- isolatie PIR 14cm
- dampscherm
- hellingschappe var. dikte
- draagvloer 25cm
- verlaagd plafondstructuur+gyproc
- $R_c = 6.48 \text{ m}^2 \text{ K/W}$

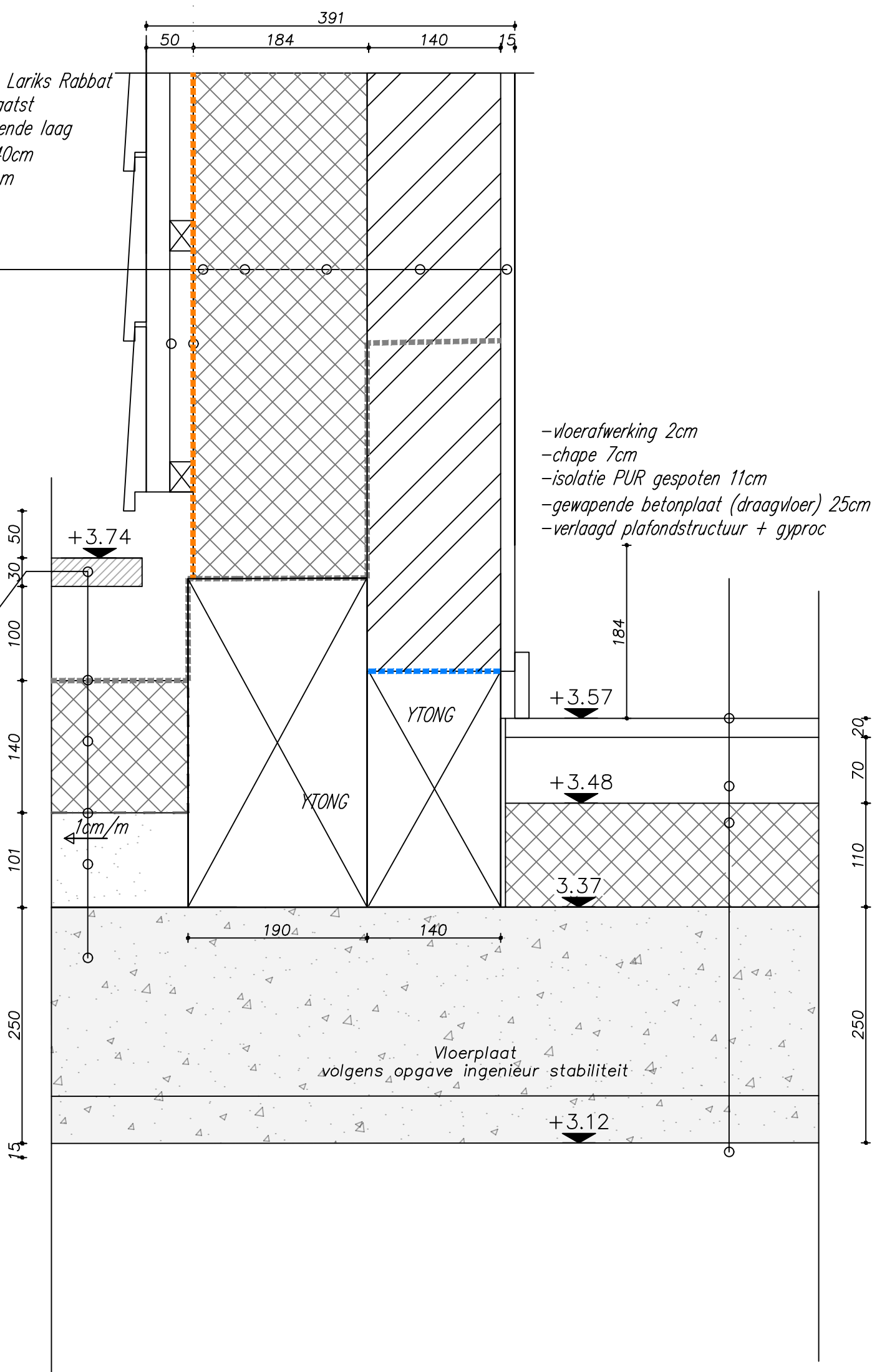


- -epdm
- -dpc
- -dampscherm
- -waterwerend dampdoorlatend doek
- -luchtdicht scherm

- zwart gebeitste beplanking Lariks Rabbat
- dubbel latwerk dwars geplaatst
- waterwerende dampdoorlatende laag
- regelwerk 38/184mm hoh40cm
- minerale wol isolatie 180mm
- snelbouw baksteen 14 cm
- pleisterwerk
- Rc= 4,71 m2K / W

- houten beplanking met open voeg
- dragers
- epdm vol verlijmd
- isolatie PUR 14cm
- dampscherm
- hellingschappe var. dikte
- draagvloer 25cm
- verlaagd plafondstructuur+gyproc
- Rc=6,48m2K/W

- vloerafwerking 2cm
- chape 7cm
- isolatie PUR gespoten 11cm
- gewapende betonplaat (draagvloer) 25cm
- verlaagd plafondstructuur + gyproc



- -epdm
- -dpc
- -dampscherm
- -waterwerend dampdoorlatend doek
- -luchtdicht scherm

- keramische dakpan
- pannelatten 22x32
- tengels 20x30
- korafleece onderdak (doek)
- roostering dakstructuur 35x245 hoh 45cm vol geïsoleerd met glaswol 24,5cm
- dampscherm
- latwerk (38mm)
- gyprocaafwerking
- $R_c = 6.41 \text{ m}^2 \text{K/W}$

-ronde hanggoten in geprepatineerd quartz zink

-afwerking in afmosia geschilderd

-cementgebonden plaat

- gevelsteen 9cm
- spouw 2cm
- isolatie PiR 12cm
- latei
- pleisterwerk

$R_c = 5.36 \text{ m}^2 \text{K/W}$

22 278

gyplat afwerking
luchtdicht doek

- vloerafwerking 2cm
- chape 7cm
- isolatie PUR gespoten 6cm
- gewapende betonplaat (draagvloer) 20cm
- pleisterwerk 1.5cm

180

38 13

+3.57

3.37

70x150

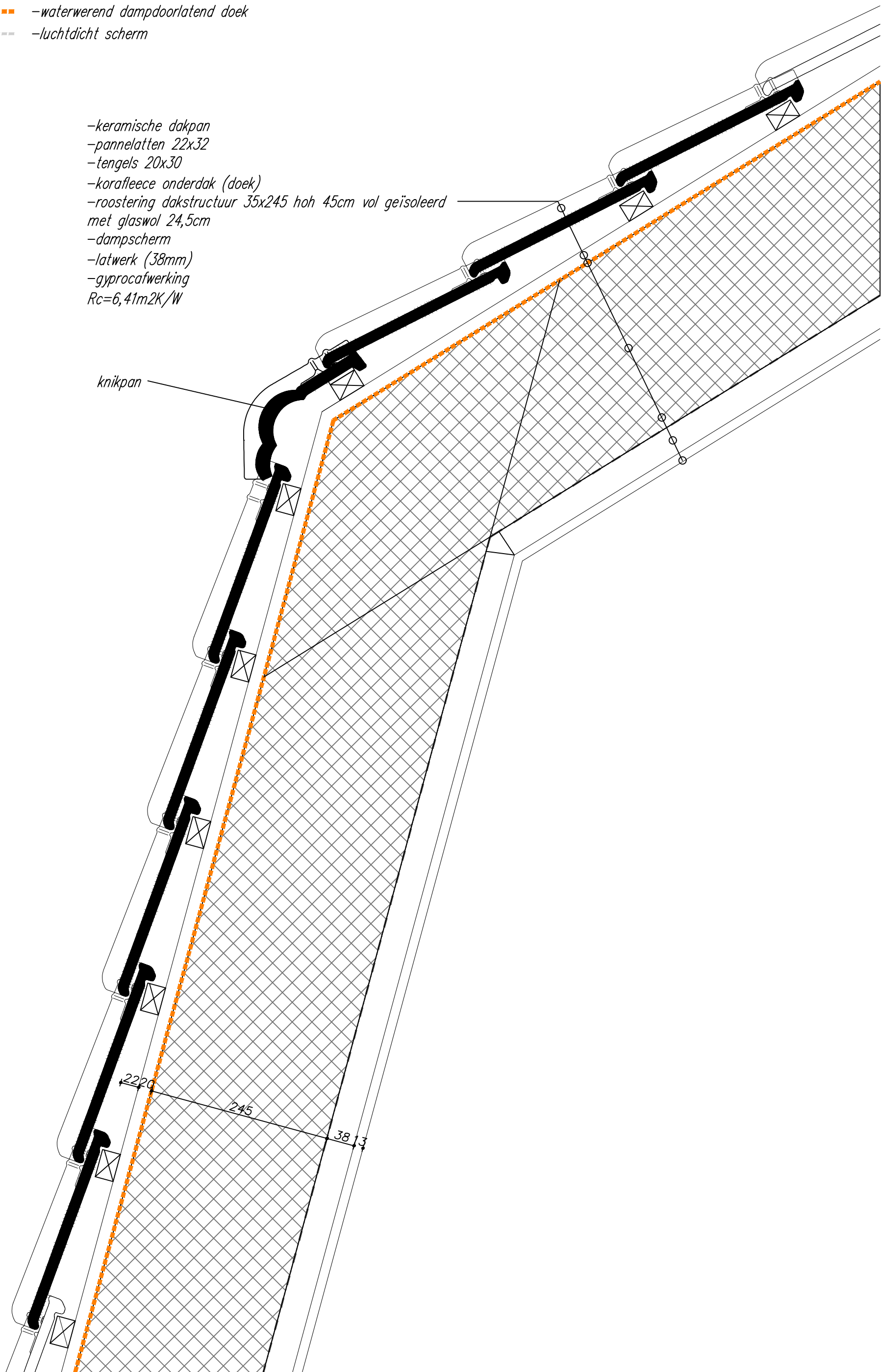
Vloerplaat
volgens opgave ingenieur stabiliteit

+3.12

- -epdm
- -dpc
- -dampscherm
- -waterwerend dampdoorlatend doek
- -luchtdicht scherm

- keramische dakpan
- pannelatten 22x32
- tengels 20x30
- korafleece onderdak (doek)
- roostering dakstructuur 35x245 hoh 45cm vol geïsoleerd
- met glaswol 24,5cm
- dampscherm
- latwerk (38mm)
- gyprocafwerking
- Rc=6,41m2K/W

knikpan



LEIEN

HARDHOUT PANNENLAT 35mm (geventileerde opstelling)

Vochtscherp (type tyvek)

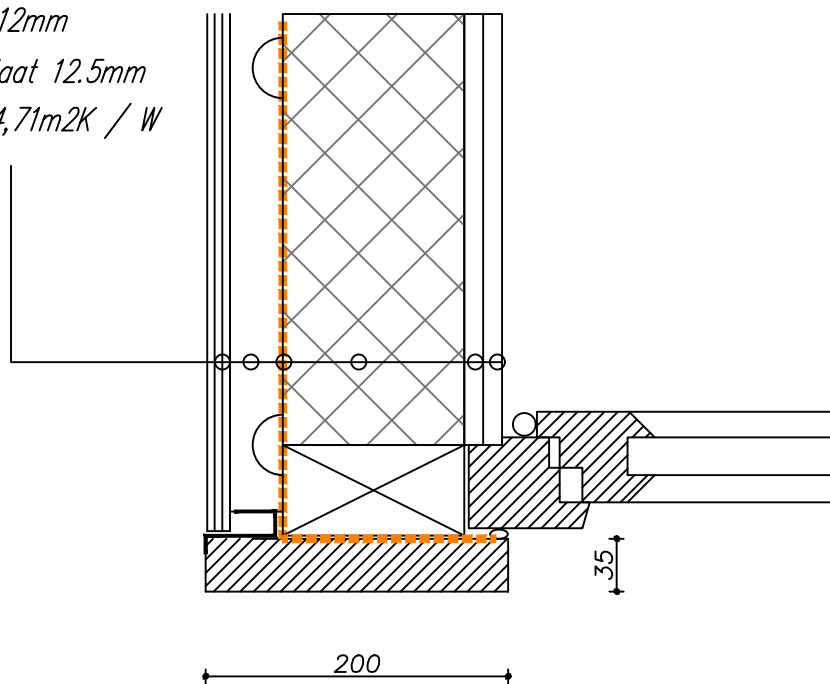
houten regelwerk 12 cm(hoh 610mm)

Kingspan resol. 12cm

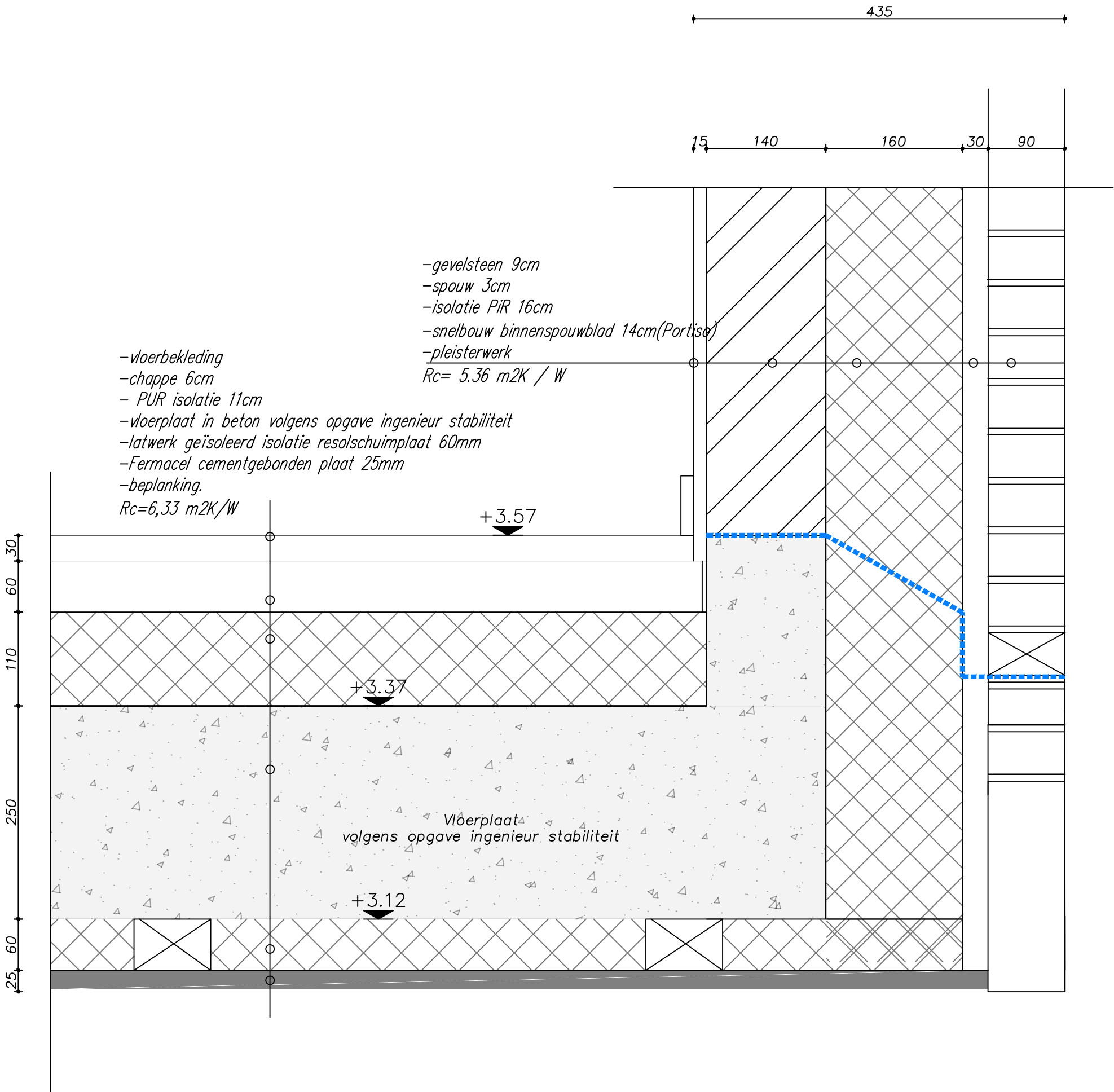
OSB 12mm




gipsplaat 12.5mm

Rc= 4,71m2K / W



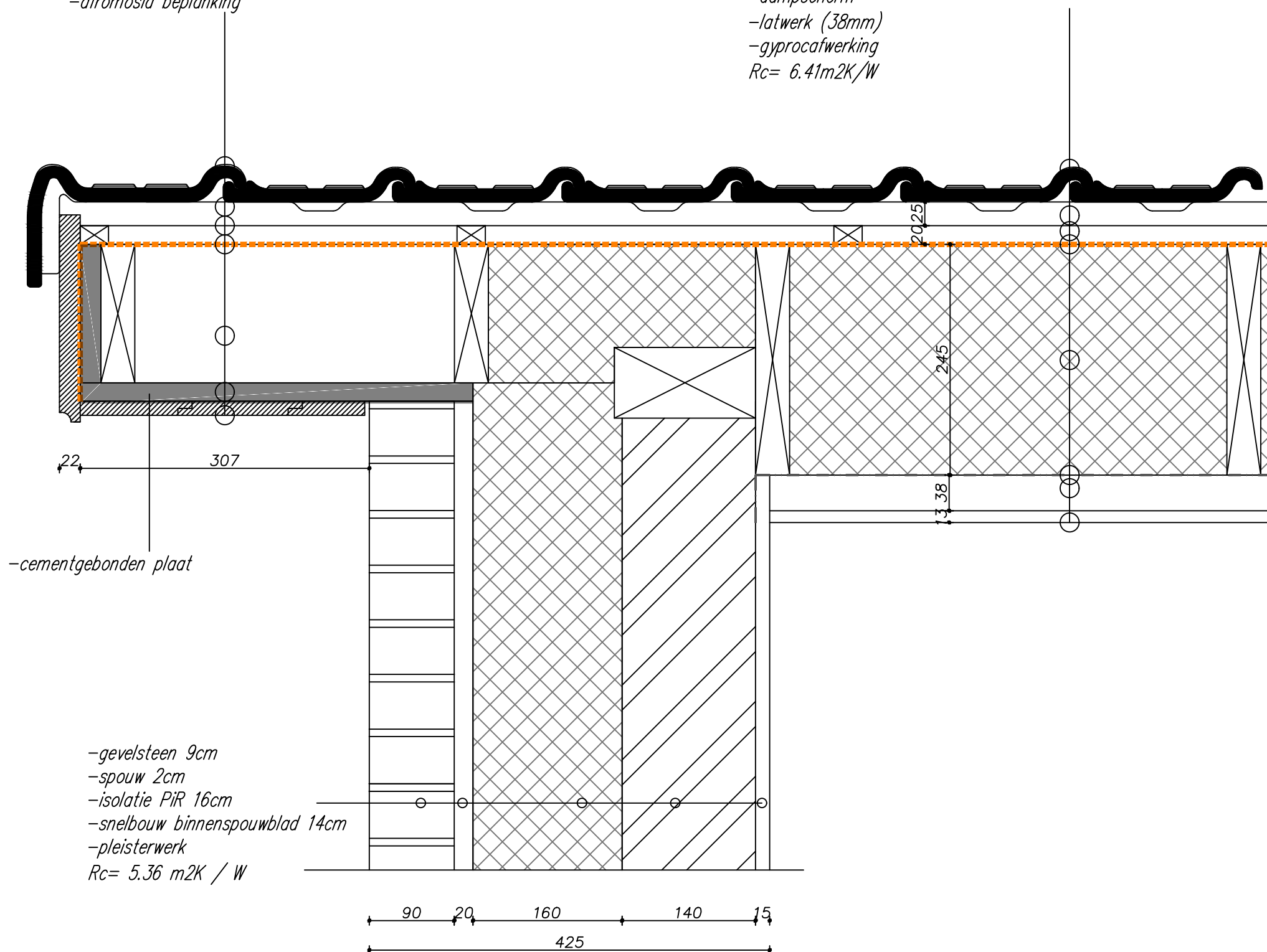
- -epdm
- -dpc
- -dampscherm
- -waterwerend dampdoorlatend doek
- -luchtdicht scherm



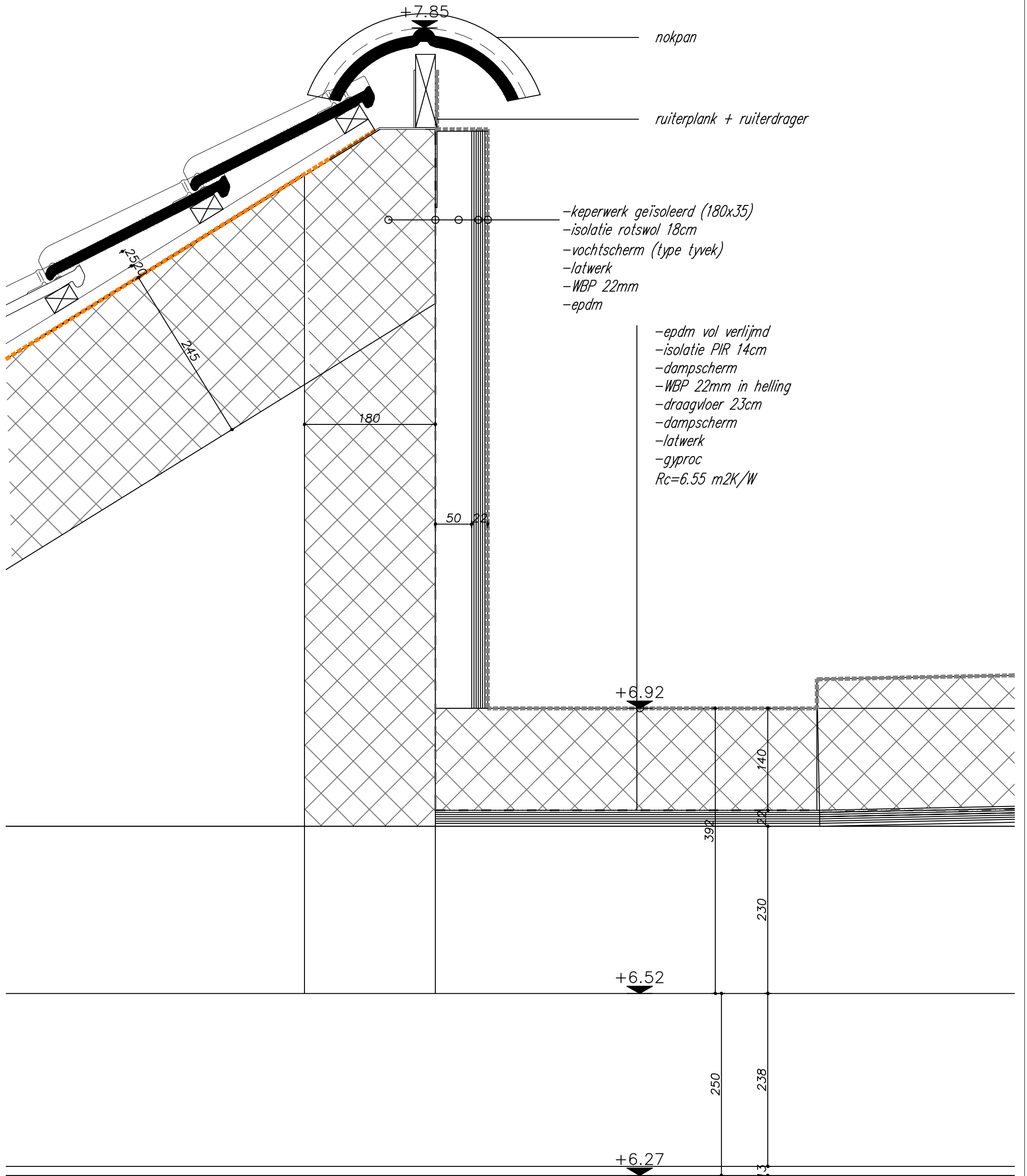
-  -*epdm*
 -*dpc*
 -*dampscherm*
 -*waterwerend dampdoorlatend doek*
 -*luchtdicht scherm*

- keramische dakpan
- panelatten 22x32
- tengels 20x30
- korafleece onderdak (doek)
- roostering dakstructuur 147x36 hoh 45cm
- latwerk (20x30mm)
- afrosia beplanking

- keramische dakpan
 - panelatten 22x32
 - tengels 20x30
 - korafleece onderdak (doek)
 - roostering dakstructuur 35x245 hoh 45cm vol geïsoleerd met glaswol 24,5cm
 - dampscherm
 - latwerk (38mm)
 - gyprocfwerking
- $R_c = 6.41 \text{ m}^2 \text{K/W}$



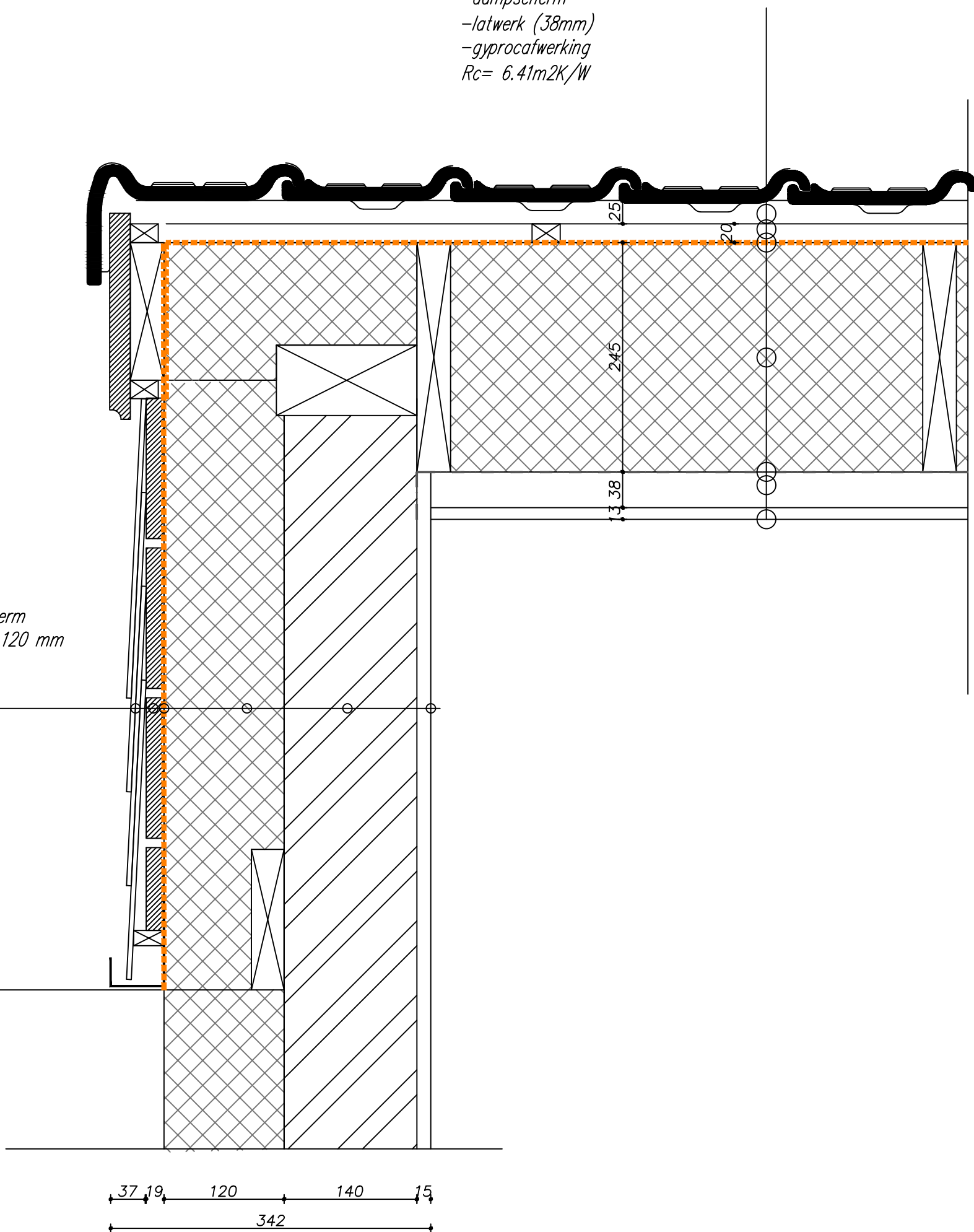
- -epdm
- -dpc
- -dampscherm
- -waterwerend dampdoorlatend doek
- -luchtdicht scherm








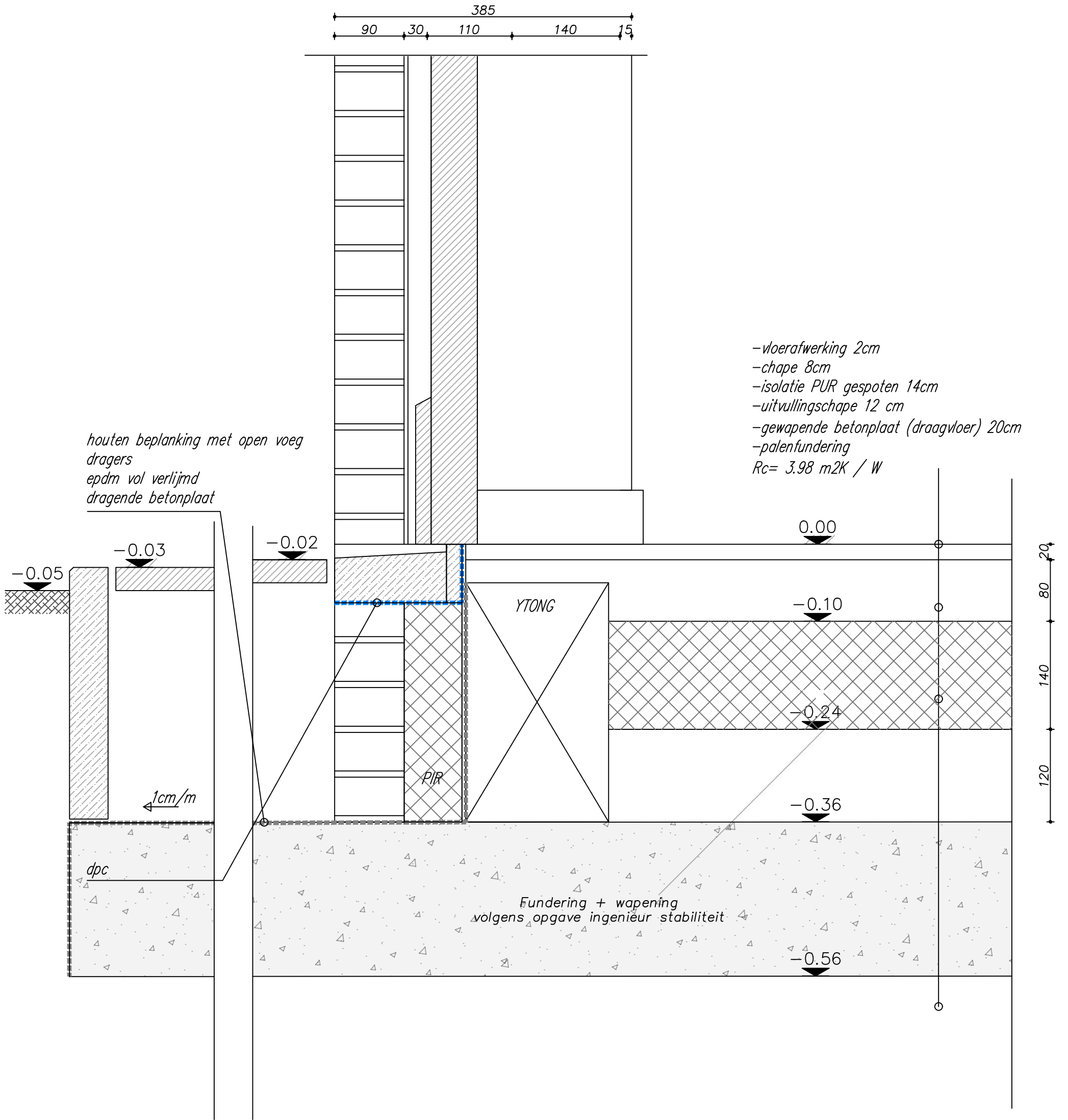
- -epdm
- -dpc
- -dampscherm
- -waterwerend dampdoorlatend doek
- -luchtdicht scherm

- keramische dakpan
- pannelatten 22x32
- tengels 20x30
- korafleece onderdak (doek)
- roostering dakstructuur 35x245 hoh 45cm vol geïsoleerd met glaswol 24,5cm
- dampscherm
- latwerk (38mm)
- gyprocafwerking
- $R_c = 6.41 \text{ m}^2 \text{ K/W}$

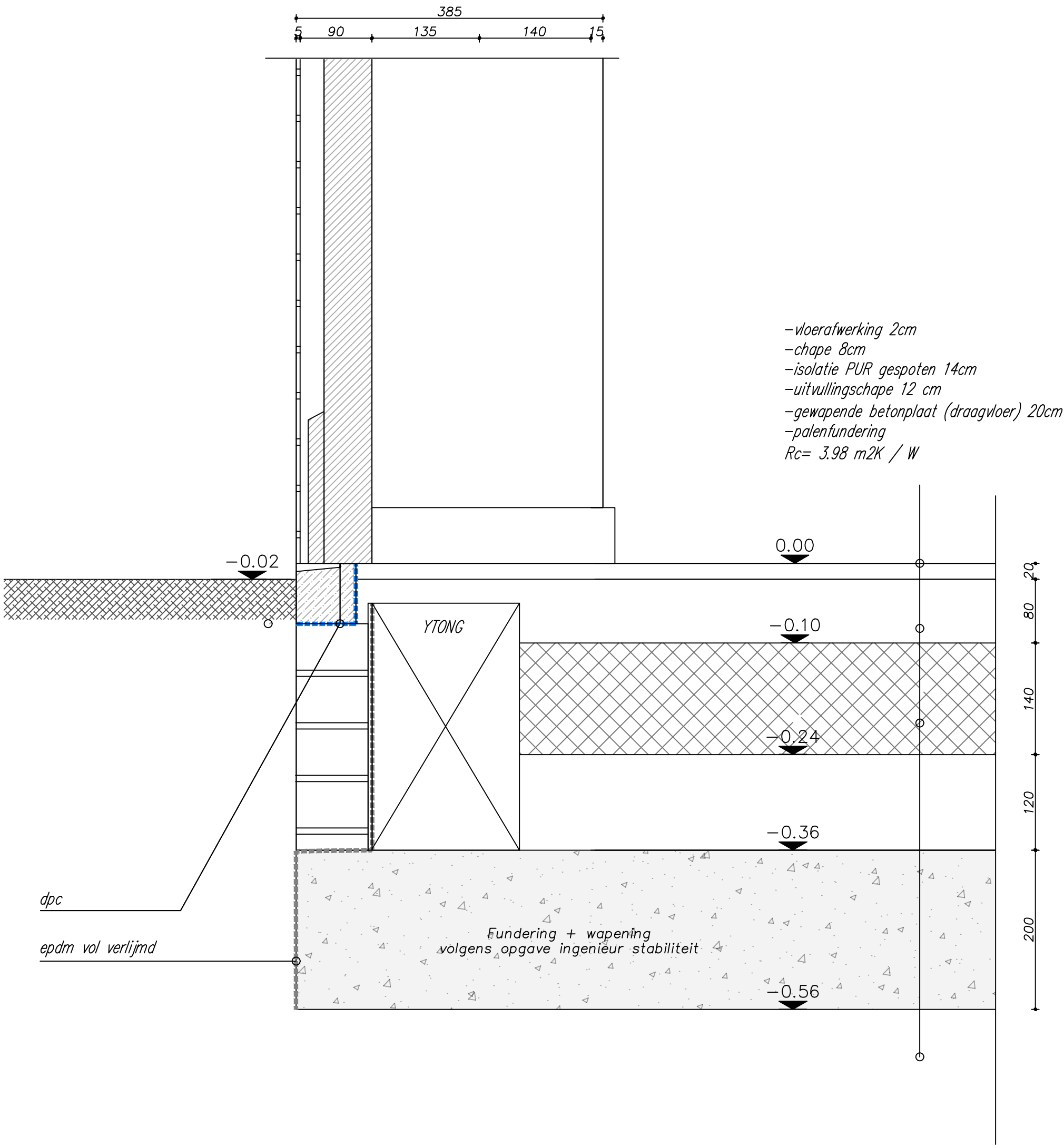
- natuurleien
- bebording
- waterdicht dampopen scherm
- Kingspan K12 frameplaat 120 mm
- metselwerk (portiso)
- pleisterwerk
- $R_c = 4.84 \text{ m}^2 \text{ K/W}$



-  -epdm
-  -dpc
-  -dampscherm
-  -waterwerend dampdoorlatend doek
-  -luchtdicht scherm



- -epdm
- -dpc
- -dampscherm
- -waterwerend dampdoorlatend doek
- -luchtdicht scherm



- -epdm
- -dpc
- -dampscherm
- -waterwerend dampdoorlatend doek
- -luchtdicht scherm

-natuurleien
 -bebording
 -waterdicht dampopen scherm
 -kingspan kooltherm K12 frameplaat 120mm
 -metselwerk (portisol)
 -EPDM
 $R_c=4.84m2K/W$

-epdm vol verlijmd
 -isolatie PIR 14cm
 -dampscherm
 -WBP 22mm in helling
 -draagvloer 23cm
 -dampscherm
 -verlaagd plafond structuur
 -gyproc
 $R_c=6.55 m2K/W$

XTONG

7.00

6.57

140

var. 18

230

288

13

738

-pleisterwerk
 -snelbouw
 -Kingspan kooltherm K12 frameplaat 120 mm
 -snelbouw (Portiso)
 -pleisterwerk
 $R_c=4,84m2K/W$

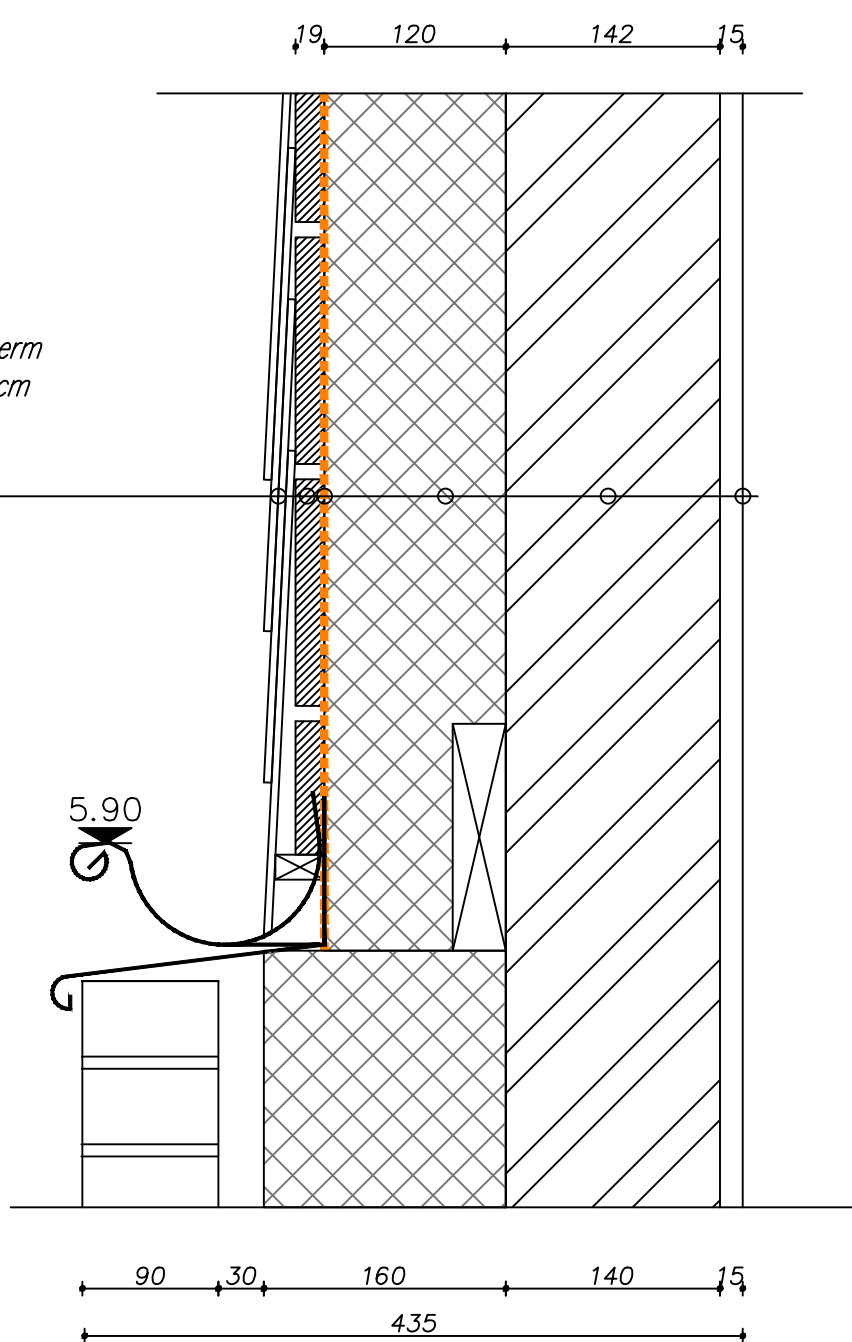
120

140

15

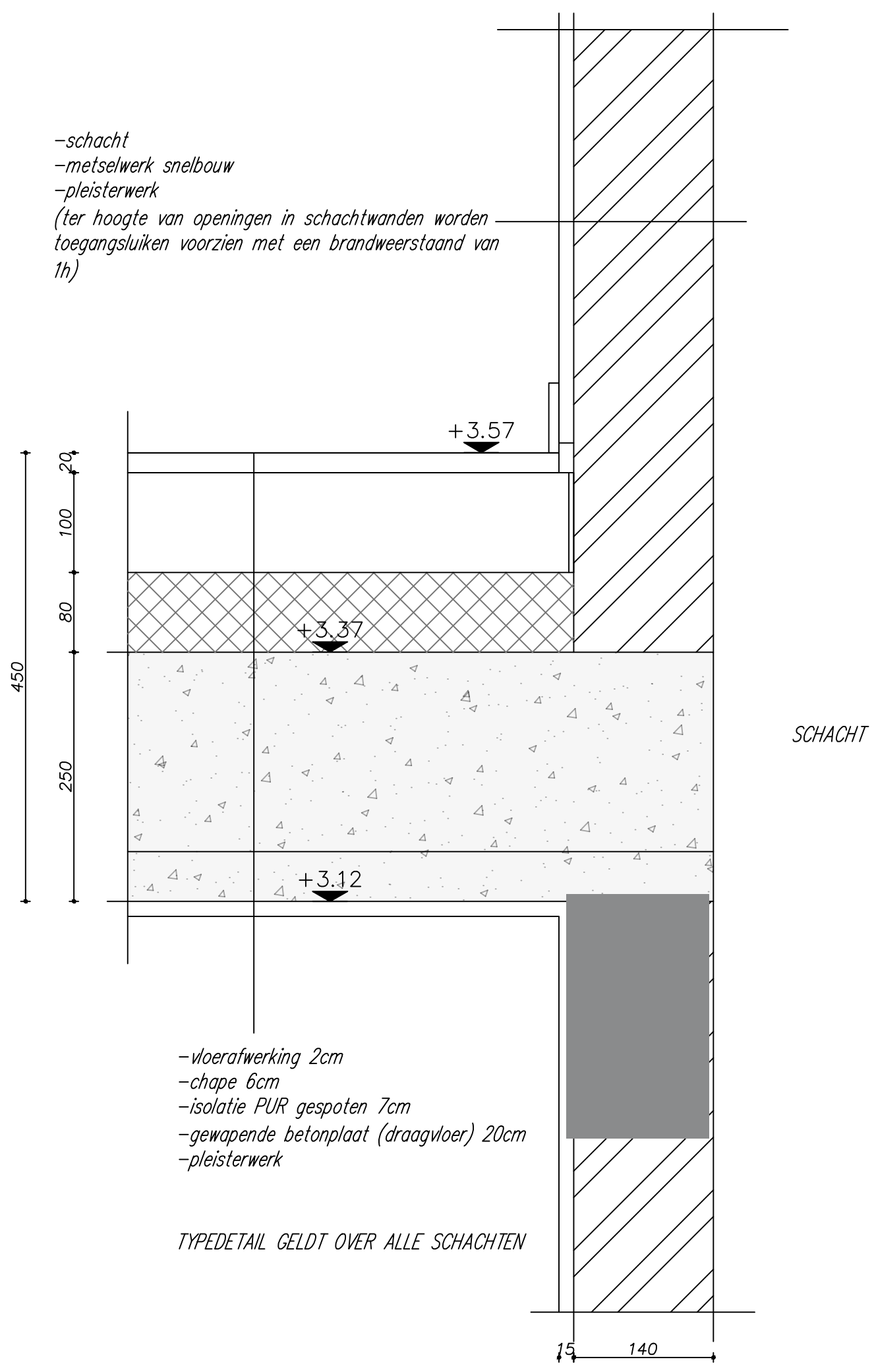
- -epdm
- -dpc
- -dampscherm
- -waterwerend dampdoorlatend doek
- -luchtdicht scherm

- natuurleien
- bebording
- waterdicht dampopen scherm
- roostering geïsoleerd 12 cm
- metselwerk (Portisol)
- pleisterwerk
- $R_c = 4.84 \text{ m}^2 \text{ K/W}$

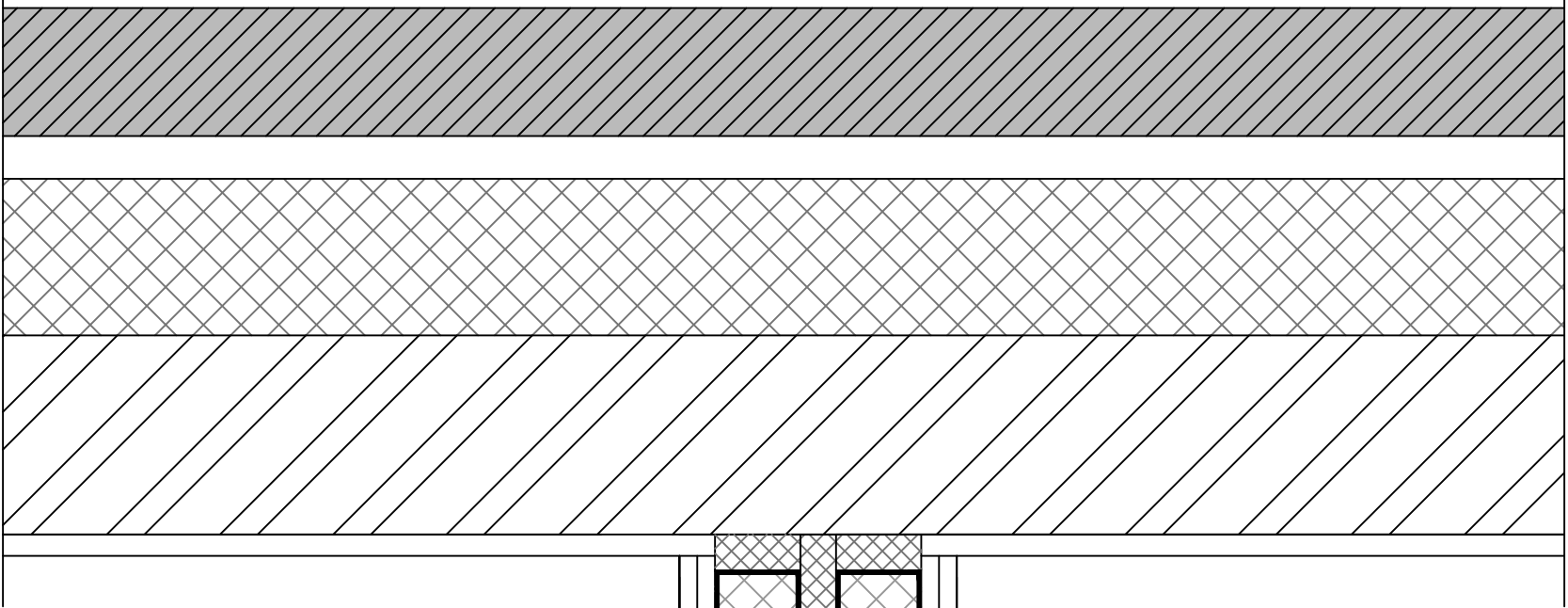


- epdm
- dpc
- dampscherm
- waterwerend dampdoorlatend doek
- luchtdicht scherm

- schacht
- metselwerk snelbouw
- pleisterwerk
- (ter hoogte van openingen in schachtwanden worden toegangsluiken voorzien met een brandweerstaand van 1h)



EXTERIEUR



HOTEL

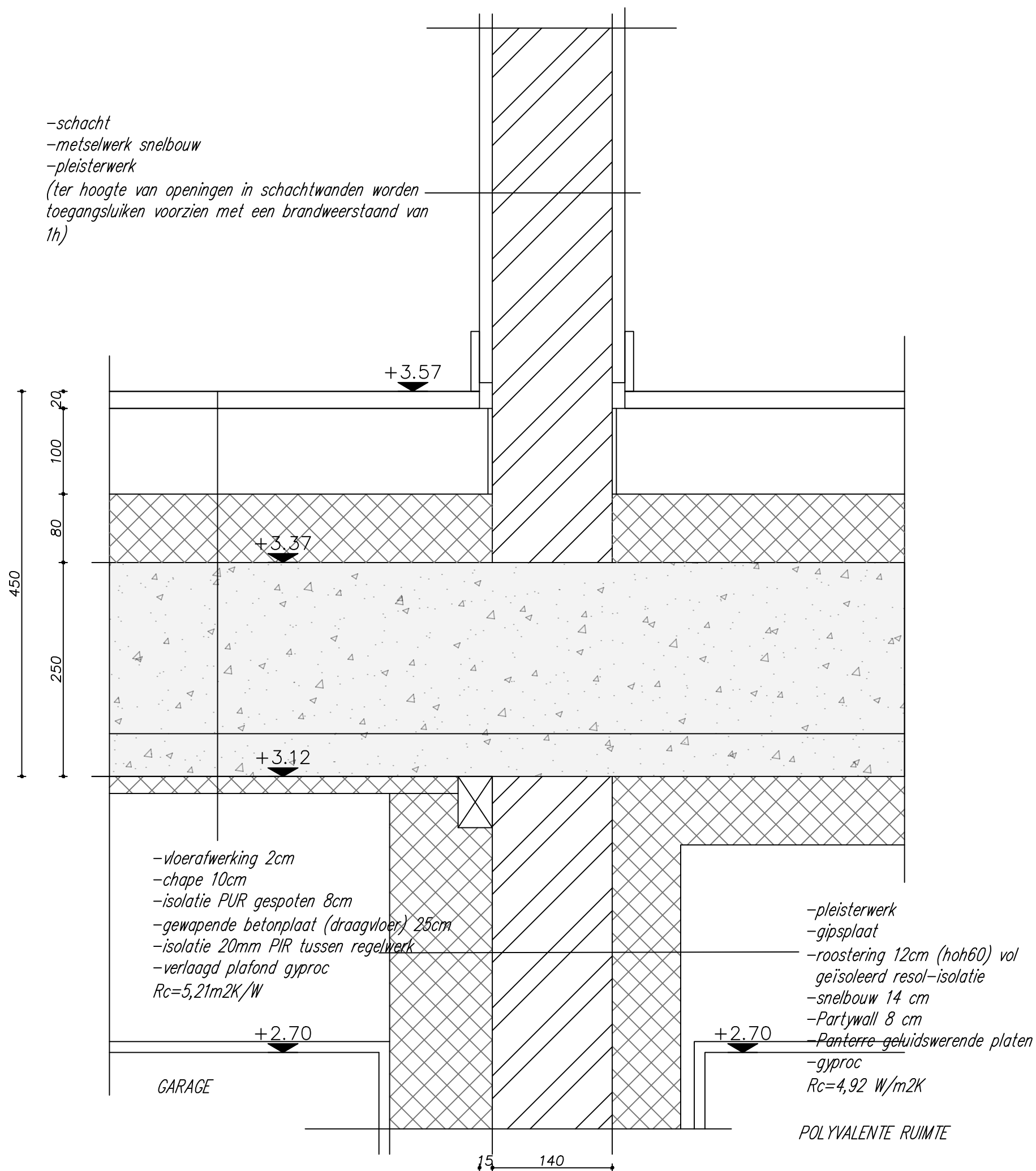
HOTEL

- pleisterenduis
- dubbele gyproc (type gyproc Habito $R_w=69dB$)
- metalstud vol geïsoleerd met minerale wol
- harde akoestische plaat duomeer 2cm

25 60 25 60 25
195

- -epdm
- -dpc
- -dampscherm
- -waterwerend dampdoorlatend doek
- -luchtdicht scherm

-schacht
 -metselwerk snelbouw
 -pleisterwerk
 (ter hoogte van openingen in schachtwanden worden
 toegangsluiken voorzien met een brandweerstaand van
 1h)



- -epdm
- -dpc
- -dampscherm
- -waterwerend dampdoorlatend doek
- -luchtdicht scherm

