

algemeen:

- toiletten voorzien van wand- en vloertegelwerk
- beglazing conform NEN-EN1990,NEN2608 en NEN3569
- alle binnendeuren dagmaat 900x2300 mm met uitzondering van meterkasten en dubbele deuren
- juiste afmeting en verloop riolering en ventilatie zie tekening installateur i.o.m. opdrachtgever
- ventilatie volgens ventilatieappont en installateur i.o.m. opdrachtgever
- plaats en afmeting radiatoren volgens installateur i.o.m. opdrachtgever
- constructies i.o.m. constructeur en opdrachtgever
- nutsvoorzieningen i.o.m. Delta N.V.
- dilataties in metselwerk volgens opgave leverancier en ten goedkeuring van constructeur
- trappen: afmeting volgens bouwbesluit en volgens tekening
- Indien ramen niet voldoen aan bouwbesluit met betrekking tot doorvalveiligheid en overklauterbaarheid, zullen deze uitgevoerd worden als draaikiepramen voorzien van een raambeveiligingwaardoor het betreffende raam zowel in draai- als kiepstand maximaal 100mm open kan, de raamsluiser voorzien van een drukknop om te kunnen openen, gelaagd veiligheidsglas (conform de NEN-EN 1990 respectievelijk NEN 2608) en wordt raambeveiliging voorzien van een slot.
- installaties dusdanig uitvoeren dat er in de verblijfsgebieden een maximaal karakteristiek installatie-geluidsniveau van ten hoogste 30dB behaald wordt, bepaald volgens NEN5077

renvooi riolering (NEN 3215)

- wc = watercloset Ø110 d = douche Ø75
- ur = urinoir Ø50 b = bad Ø75
- wt = wastafel Ø50
- an = aanrecht Ø75
- f = fontein Ø40
- cva = afvoer cv-ketel Ø40
- os = ontstoppingsstuk
- hwa = hemelwaterafvoer
- hwa-s = hemelwaterafvoer + sifon Ø110 (dakterras)
- vw = vaatwasser Ø75
- ontl = ontluchting riolering Ø75
- stl = standleiding Ø110
- ov = overstort (volgens opgave constructeur)
- sp = spuwer Ø40
- = vuilwaterriolering (bruin)
- = schoonwaterriolering (groen)

- juiste afmeting, capaciteiten en leidingverloop
- riolering volgens opgave installateur
- ontluchting riolering verslepen in breedplaatvloer

renvooi materialen

- = gevelmetselwerk 100mm
- luchtsponw 20mm
- pir-isolatie 160mm
- snelbouwstenen 140mm (dragend)
- = zwart gebelste gevelbeplanking (rabbat)
- dubbel latwerk (vertikaal/horizontaal)
- waterkerende dampdoorlatende laag
- stijl- en regelwerk 38x170mm hoh 400mm
- steenwol isolatie 170mm
- snelbouwbakstenen 140 mm (dragend)
- = snelbouwstenen 140mm (dragend)
- = snelbouwstenen 140mm/100mm
- = geothermische Warmtepomp
- = afschotrichting plat dak 15mm/m
- = noodoverstorten, volgens opgave constructeur

renvooi brandinstallatie

- ZS zelfsluitende deur
- hotel wordt voorzien van brandmeldinstallatie en ontruimingsinstallatie
- volledige traphal/lifthal en gangen op eerste verdieping van het hotel zijn extra beschermde vluchtroutes en zullen afgewerkt en ingericht worden rekening houdend met de bepalingen van afdeling 2.9 van het bouwbesluit.
- = rookmelder (van toepassing in eengezinswoning)
- = schuim brandblusser (cijferaan duiding in liter)
- = transparant verlichte vluchtwegaanduiding conform NEN 6088 en NEN-EN 1838
- = noodverlichting
- = paniekbegslag (vrijloopbeslag)
- = wand of kozijn met een brandwerendheid van 30 minuten
- = wand 30 min. WDBDO
- = wand 60 min. WDBDO
- alle van buitenaf bereikbare kozijnen hebben inbraakwerendheidsklasse2
- alle vbrandwerende zelfsluitende binnendeuren hebben een rookweerstand van R200 bepaald volgens NEN6075
- een hoofdconstructie heeft weerstand tot bezijken bij brand van 60 min.
- Een constructieonderdeel die grenst aan een zijde met binnenlucht in een extra beschermde vluchtroute voldoet aan rookklasse s2 en brandklasse B bepaald volgens NEN-EN 13501-1
- Een constructieonderdeel die grenst aan een zijde met binnenlucht voldoet aan rookklasse s2 en brandklasse D bepaald volgens NEN-EN 13501-1
- Een constructieonderdeel die grenst aan een zijde met buitenlucht in een extra beschremde vluchtroute voldoet aan brandklasse C bepaald volgens NEN-EN 13501-1
- Een constructieonderdeel die grenst aan een zijde met buitenlucht voldoet aan brandklasse B bepaald volgens NEN 6068.

renvooi ventilatie

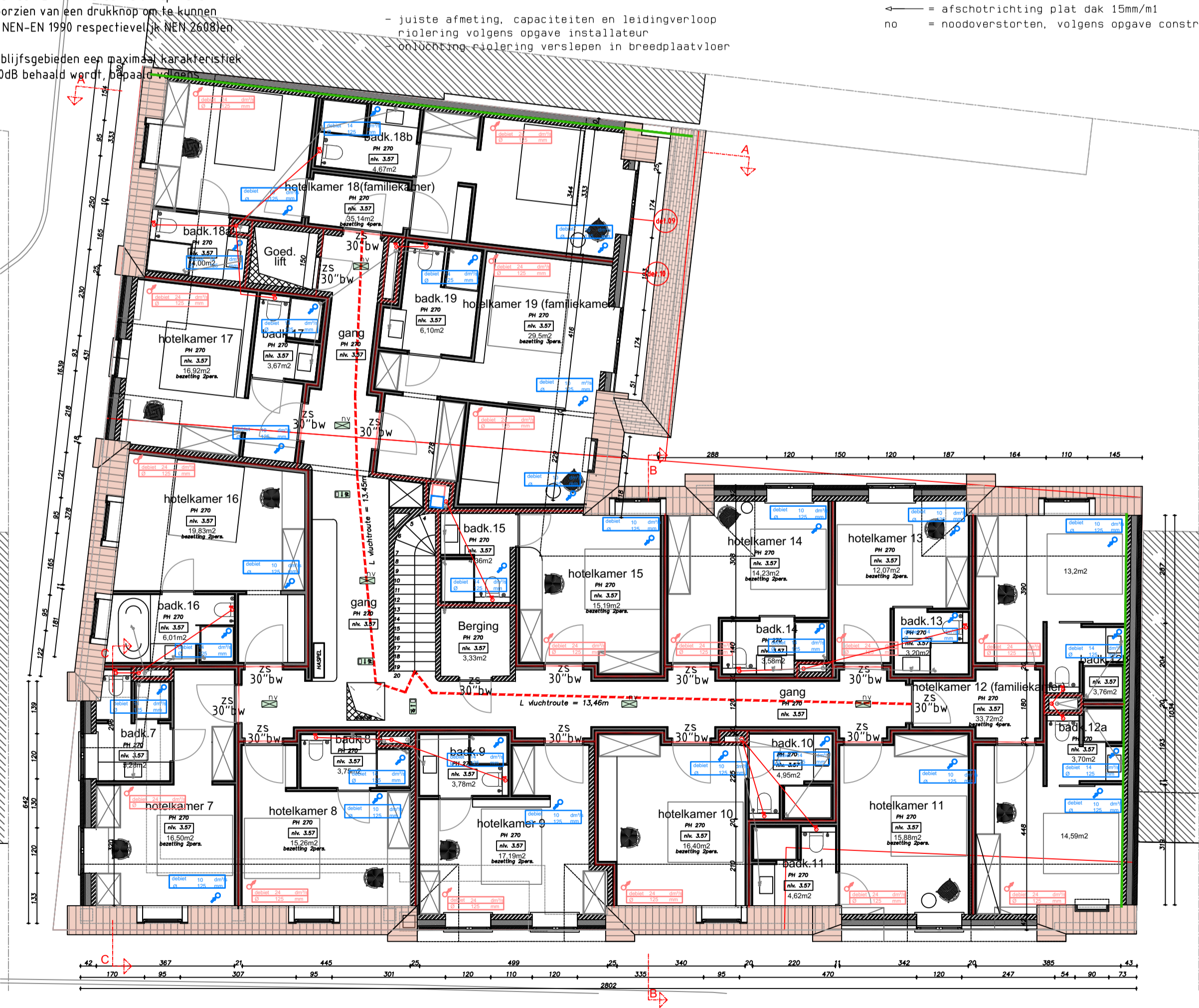
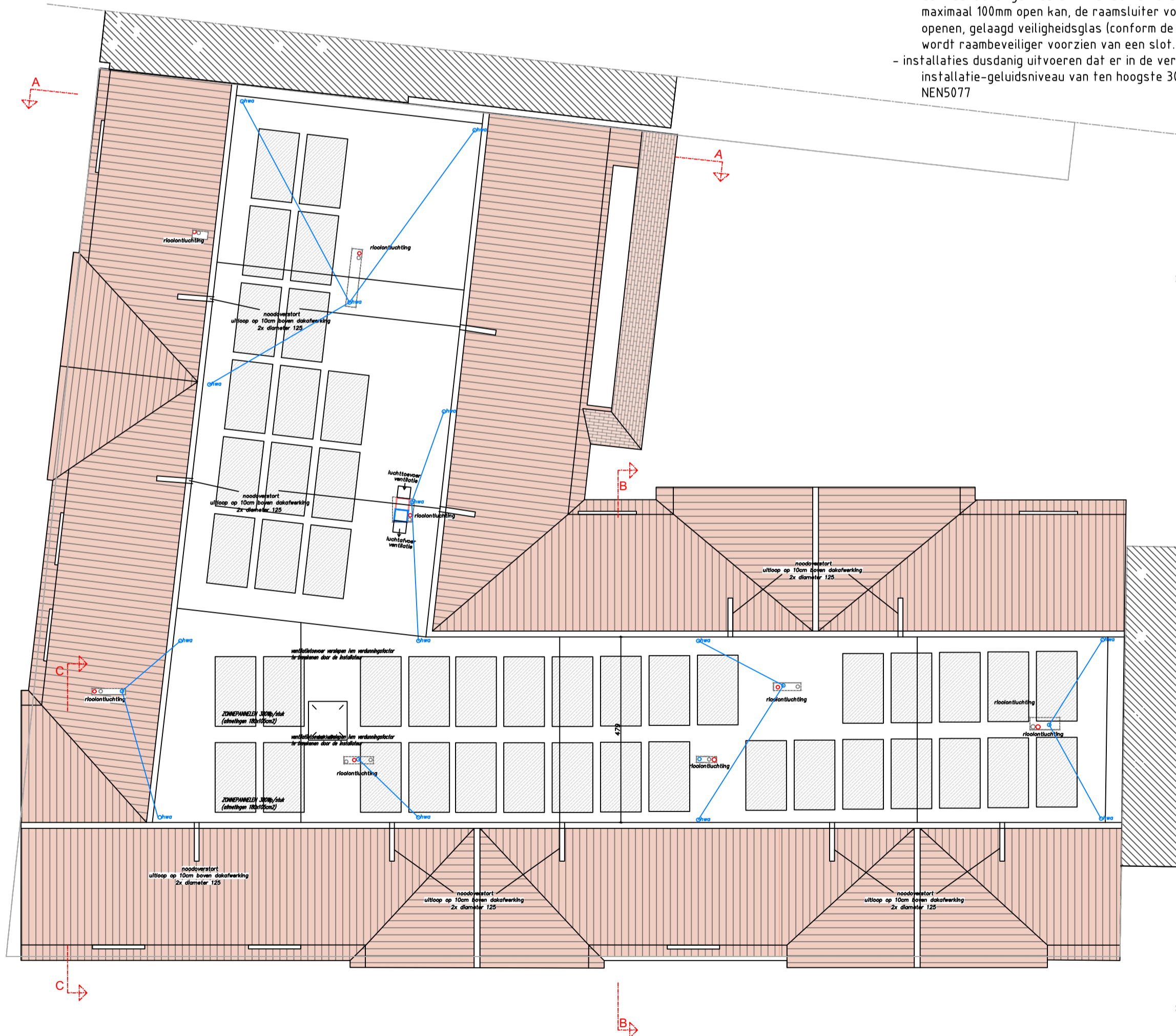
- = mechanische ventilatie met warmte terugwinning
- MVA = mechanische ventilatie afvoer (dakdoorvoer)
- MVT = mechanische ventilatie toevoer (dakdoorvoer)
- = mechanische ventilatie afvoer in betonnen verdiepingsvloer (indicatief)
- = mechanische ventilatie toevoer (indicatief)
- = afzuigpunt mechanische ventilatie met aanduiding capaciteit in dm3/sec
- = toevoerpunt mechanische ventilatie met aanduiding capaciteit in dm3/sec
- = afzuigkap (plaats, capaciteit en installatie volgens opgave keukenleverancier)
- = ventilatie lift en liftschaft volgens opgave liftleverancier

trap (bb. art. 2.5.1)

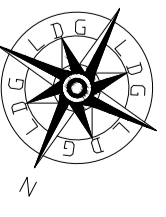
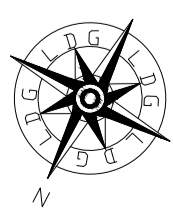
Betontrap glv-->1  
breedte 1100,00 mm  
oprede 178,50 mm  
aantrede 250,00mm

Betontrap -1-->glv  
breedte 1100,00mm  
oprede 180,00 mm  
aantrede 250,00mm

PLAN VERDIEPING



DAKENPLAN



opdrachtgever

KO\_INVEST

Ontwikkeling Markt 2 Retrachement:  
Bouwen van hotelfunctie

bouwvoorberedings-tekening  
Plan eerste en dakplan

werknnummer	rev.	datum	omschrijving
	-	12/03/2025	vergunningaanvraag
	A		
	B		
	C		
	D		
	E		
	F		
	G		
	H		

bladnummer  
P2/5

schaal  
1:100

formaat:  
L2

KERKELE ELS JR. ARCHITECT BNA  
AMMONIE COUBAU ARCHITECTENBUREAU