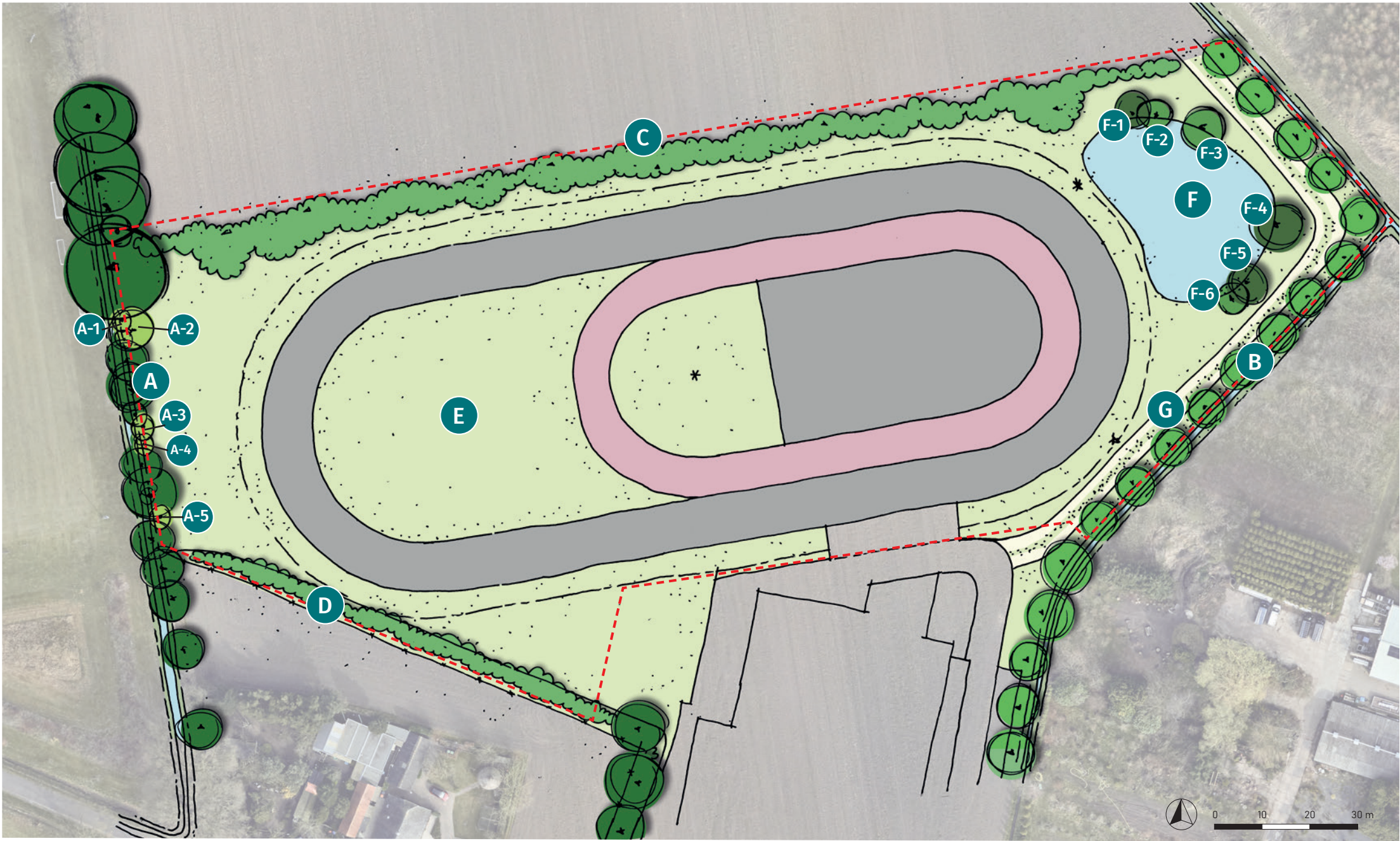







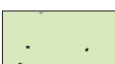


# Beplantingsplan 't Grieze Veen



Uitwerking op de volgende pagina:

- A** Houtsingel (deels bestaand, deels nieuw)
- B** Knotwilgen langs watergang
- C** Struweelhaag (met enkele wintergroene soorten)
- D** Struweelhaag
- E** Bloemrijk grasland
- F** Wadi met bomen
- G** Karrespoor

	Skeelerbaan		Struweelhaag
	Uitloop geschikt voor tractor		Houtsingel (deels bestaand)
	Wadi met enkele bomen		Bomenrij
	Karrespoor		Bloemrijk grasland



## A Houtsingel (deels bestaand, deels nieuw)

- Info:** De houtsingel verkeert in redelijk tot goede conditie. Enkele bomen zijn nu nog klein, maar hebben de potentie om uit te groeien tot zeer grote bomen (o.a. eik). De houtsingel zal over enkele jaren dan ook al veel dichter zijn dan nu. Op de plekken die open blijven, worden nieuwe bomen en heesters aangeplant.
- Soorten:** A-1 Corylus avellana meerstammig (hazelaar)  
A-2 Betula pendula (ruwe berk)  
A-3 Euyonymus europaeus (wilde kardinaalsmuts)  
A-4 Corylus avellana meerstammig (hazelaar)  
A-5 Prunus spinosa (sleedoorn)
- Plantmaat:** 18-20, heesters A-1, A-4 en A-5: 400-450
- Plantwijze:** zoals tekening



huidige houtsingel,  
gezien vanaf de westzijde (sportvelden)

## B Knotwilgen langs watergang

- Soort:** Salix alba (wilg)
- Plantmaat:** 18-20
- Plantwijze:** 1 meter uit insteek watergang.
- Plantafstand:** 12 meter hart-op-hart i.v.m. onderhoud watergang.
- Beheer:** iedere 2 jaar de helft van de bomen (om en om) knotten



## C Struweelhaag (met enkele wintergroene soorten)

- Soorten:** 15% Corylus avellana (hazelaar)  
20% Crataegus monogyna (eenstijlige meidoorn)  
15% Ilex aquifolium (hulst)  
20% Ligustrum ovalifolium (haagliguster)  
10% Prunus spinosa (sleedoorn)  
10% Prunus padus (gewone vogelkers)  
10% Sorbus aucuparia (wilde lijsterbes)
- Plantmaat:** 80-100
- Plantwijze:** 2 rijen met verschoven verband,  
1 meter tussen de rijen,  
planten groepsgewijs gemengd, 3-5 per groep
- Plantafstand:** 0,75 meter tussen planten in de rij
- Volgroei:** ± 5 meter breed en 3-4 meter hoog
- Beheer:** Eens in de 6 jaar gedeeltelijk afzetten, zodat soorten beter de kans te krijgen om in bloei en bes te komen.

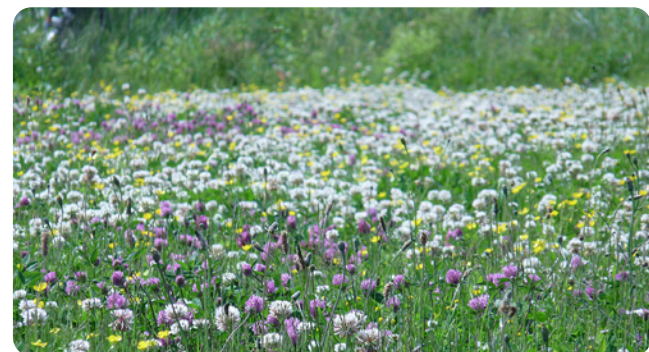
## D Struweelhaag

- Soorten:** 20% Corylus avellana (hazelaar)  
20% Crataegus monogyna (eenstijlige meidoorn)  
20% Prunus spinosa (sleedoorn)  
20% Prunus padus (gewone vogelkers)  
20% Sorbus aucuparia (wilde lijsterbes)
- Plantmaat:** 80-100
- Plantwijze:** 1 rij  
planten groepsgewijs gemengd, 3-5 per groep
- Plantafstand:** 0,75 meter tussen planten in de rij
- Volgroei:** ± 3,5 meter breed en 3-4 meter hoog
- Beheer:** Eens in de 6 jaar gedeeltelijk afzetten, zodat soorten beter de kans te krijgen om in bloei en bes te komen.



## E Bloemrijk grasland

- Soort:** bloemrijk mengsel B124 'Nectar onder het maaimes'  
10-60 cm
- Beheer:** alleen zone direct tegen de binnen- en buitenbaan maaien;  
overige zones vrij laten groeien en 1-2x per jaar maaien en afvoeren



## F Wadi met bomen

- Soorten:** Gehele wadi: bomenzand met B116 'Wadimengsel'  
F-1 Alnus incana (witte els)  
F-2 Euonymus europaeus (wilde kardinaalsmuts)  
F-3 Betula nigra meerstammig (zwarte berk)  
F-4 Salix alba (wilg)  
F-5 Alnus incana (witte els)  
F-6 Sorbus aucuparia meerstammig (wilde lijsterbes)
- Plantmaat:** 18-20, heester F-6: 400-450
- Plantwijze:** zoals tekening
- Beheer:** 1-2x per jaar maaien en afvoeren

## G Karrespoor

- Materiaal:** Achterhoeks padvast in twee rijstroken
- Tussen de rijstroken:** bloemrijk grasland zoals overige weide

